



**КОМИТЕТ ПО ОХРАНЕ ОБЪЕКТОВ КУЛЬТУРНОГО НАСЛЕДИЯ
КУРСКОЙ ОБЛАСТИ**

П Р И К А З

от 17.03.2023

№ 05.3-08/226

г. Курск

**Об утверждении предмета охраны объекта культурного наследия
местного (муниципального) значения «Дом жилой»,
кон. XIX – нач. XX вв., расположенного по адресу:
Курская область, Рыльский район, город Рыльск,
улица Карла Либкнехта, дом 23**

В соответствии с Федеральным законом от 25 июня 2002 года № 73-ФЗ «Об объектах культурного наследия (памятниках истории и культуры) народов Российской Федерации», Положением о комитете по охране объектов культурного наследия Курской области, утвержденным постановлением Губернатора Курской области от 15.09.2020 № 274-пг, ПРИКАЗЫВАЮ:

1. Утвердить прилагаемый предмет охраны объекта культурного наследия местного (муниципального) значения «Дом жилой», кон. XIX – нач. XX вв., расположенного по адресу: Курская область, Рыльский район, город Рыльск, улица Карла Либкнехта, дом 23.

2. Контроль за исполнением настоящего приказа возложить на начальника управления разрешительной документации и учета объектов культурного наследия комитета по охране объектов культурного наследия Курской области А.И. Куткову.

3. Приказ вступает в силу со дня его подписания.

И.о. председателя комитета

А.Ю. Потанин

УТВЕРЖДЕН
приказом комитета по охране
объектов культурного наследия
Курской области
от 17.03.2023 № 05.3-02/226

ПРЕДМЕТ ОХРАНЫ

**объекта культурного наследия местного (муниципального) значения
«Дом жилой», кон. XIX – нач. XX вв., расположенного по адресу:
Курская область, Рыльский район, город Рыльск,
улица Карла Либкнехта, дом 23**

Градостроительные характеристики объекта:

местоположение и градостроительные характеристики здания кон. XIX – нач. XX вв., его роль в композиционно-планировочной структуре исторического центра г. Рыльск; градостроительная роль в формировании фронта застройки улицы Либкнехта; центральный (северный) фасад обращен к улице К. Либкнехта и стоит на ее красной линии.

Архитектурные и объемно-пространственные характеристики, конструктивные элементы объекта:

объемно-пространственная композиция одноэтажного здания с цокольным этажом (полуподвалом) кон. XIX – нач. XX вв. прямоугольного объема, перекрытого скатной крышей;

капитальные стены кон. XIX – нач. XX вв., их конструкция и материал: кирпич, древесина (кирпичное на уровне полуподвала и бревенчатое с кирпичной облицовкой на уровне первого этажа – уточняется в процессе проведения комплексных научных исследований и осуществления производства реставрационных работ);

объемно-планировочное решение здания кон. XIX – нач. XX вв. в пределах капитальных стен и перекрытий (без учета поздних пристроек с восточной, западной и южной сторон);

крыша здания в редакции кон. XIX – нач. XX вв. с печной трубой, ее конструкция, конфигурация, материал, характер кровельного покрытия и стропильной системы, в том числе высотные отметки по венчающему карнизу и коньку кровли;


композиционное решение оформления фасадов здания конца в редакции кон. XIX – нач. XX вв., включая размер, форму, местоположение и оформление оконных и дверных проемов;

архитектурно-художественное оформление фасадов здания в редакции кон. XIX - нач. XX вв., выполненных из кирпича, и выдержанных в стилистике эклектизма, включая: прямоугольные оконные проемы с лучковым завершением; объемные наличники, повторяющие

форму проема, в том числе подоконные полочки с кронштейнами, замковые камни; межэтажный карниз простого профиля; многоуровневый венчающий карниз, включающий пояс сухариков (дентикул); пилястры, включающие астрагал, валики и имитирующие поддерживающую кровлю капитель; композиционное решение и архитектурно-художественное оформление цоколя, включая световые окна и световые приямки (уточняется в процессе проведения комплексных научных исследований и осуществления производства реставрационных работ);

способ и вид отделки фасадов в редакции кон. XIX – нач. XX вв.: оштукатуренная кирпичная кладка и окрашенная; колористические решения фасадов (уточняется в процессе проведения комплексных научных исследований и осуществления производства реставрационных работ);

оконные и дверные столярные заполнения в редакции кон. XIX – нач. XX вв., их рисунок расстекловки и материал (уточняется в процессе проведения комплексных научных исследований и осуществления производства реставрационных работ).

Текстовое описание особенностей	Фотографическое изображение особенностей
Градостроительные характеристики объекта:	
<p>- местоположение и градостроительные характеристики здания кон. XIX - нач. XX вв., его роль в композиционно-планировочной структуре исторического центра г. Рыльск; градостроительная роль в формировании фронта застройки улицы Либкнехта; центральный (северный) фасад обращен к улице К. Либкнехта и стоит на ее красной линии.</p>	
Архитектурные и объемно-пространственные характеристики, конструктивные элементы объекта:	

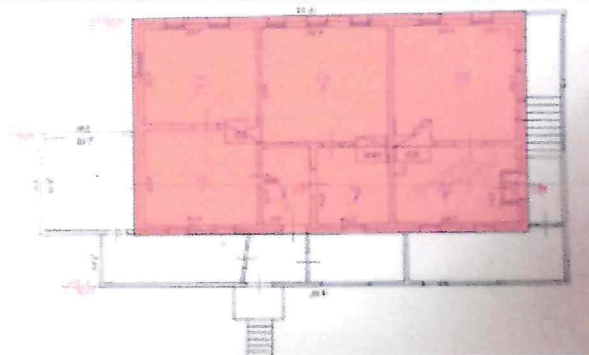
- объемно-пространственная композиция одноэтажного здания с цокольным этажом (полуподвалом) кон. XIX - нач. XX вв. прямоугольного объема, перекрытого скатной крышей;



- капитальные стены кон. XIX - нач. XX вв., их конструкция и материал: кирпич, древесина (кирпичное на уровне полуподвала и бревенчатое с кирпичной облицовкой на уровне первого этажа - уточняется в процессе проведения комплексных научных исследований и осуществления производства реставрационных работ);



- объемно-планировочное решение здания кон. XIX - нач. XX вв. в пределах капитальных стен и перекрытий (без учета поздних пристроек с восточной, западной и южной сторон);



- крыша здания в редакции кон. XIX - нач. XX вв. с печной трубой, ее конструкция, конфигурация, материал, характер кровельного покрытия и стропильной системы, в том числе высотные отметки по венчающему карнизу и коньку кровли;



- композиционное решение оформление фасадов здания конца в редакции кон. XIX - нач. XX вв., включая размер, форму, местоположение и оформление оконных и дверных проемов;

- архитектурно-художественное оформление фасадов здания в редакции кон. XIX - нач. XX вв., выполненных из кирпича, и выдержанных в стилистике эклектизма, включая: прямоугольные оконные проемы с лучковым завершением; объемные наличники, повторяющие форму проема, в том числе подоконные полочки с кронштейнами, замковые камни; межэтажный карниз простого профиля; многоуровневый венчающий карниз, включающий пояс сухариков (дентикул); пилястры, включающие астрагал, валики и имитирующие поддерживающую кровлю капитель; композиционное решение и архитектурно-художественное оформление цоколя, включая световые окна и световые приемки (уточняется в процессе проведения комплексных научных исследований и осуществления производства реставрационных работ);









- способ и вид отделки фасадов в редакции кон. XIX - нач. XX вв.: оштукатуренная кирпичная кладка и окрашенная; колористические решения фасадов (уточняется в процессе проведения комплексных научных исследований и осуществления производства реставрационных работ);

- оконные и дверные столярные заполнения в редакции кон. XIX - нач. XX вв., их рисунок расстекловки и материал (уточняется в процессе проведения комплексных научных исследований и осуществления производства реставрационных работ).

