

## АДМИНИСТРАЦИЯ КУРСКОЙ ОБЛАСТИ

### КОМИТЕТ ПО ОХРАНЕ ОБЪЕКТОВ КУЛЬТУРНОГО НАСЛЕДИЯ КУРСКОЙ ОБЛАСТИ

#### П Р И К А З

от 18.11.2022

№ 05.4-ОБ/1237

г. Курск

**Об утверждении границ и режима использования территории объекта культурного наследия регионального значения «Главный дом усадьбы Арцебушевых», II пол. XIX в., расположенного по адресу: Курская область, Мантуровский район, с. Покровское**

В соответствии с Федеральным законом от 25 июня 2002 г. № 73-ФЗ «Об объектах культурного наследия (памятниках истории и культуры) народов Российской Федерации», Законом Курской области от 29 декабря 2005 г. № 120-ЗКО «Об объектах культурного наследия Курской области», пунктом 3.10 Положения о комитете по охране объектов культурного наследия Курской области, утвержденного постановлением Губернатора Курской области от 15.09.2020 № 274-пг, ПРИКАЗЫВАЮ:

1. Утвердить:

границы территории объекта культурного наследия регионального значения «Главный дом усадьбы Арцебушевых», II пол. XIX в., расположенного по адресу: Курская область, Мантуровский район, с. Покровское, согласно приложению № 1 к настоящему приказу;

режим использования территории объекта культурного наследия регионального значения «Главный дом усадьбы Арцебушевых», II пол. XIX в., расположенного по адресу: Курская область, Мантуровский район, с. Покровское, согласно приложению № 2 к настоящему приказу.

2. Признать утратившим силу приказ комитета по охране объектов культурного наследия Курской области от 01.07.2021 № 01.1-08/207 «Об утверждении графического описания местоположения границ защитной зоны объекта культурного наследия регионального значения «Главный дом

усадыбы Арцебушевых», II пол. XIX в., Курская область, Мантуровский район, с. Покровское».

3. Контроль за исполнением настоящего приказа возложить на начальника отдела разрешительной документации и учета объектов культурного наследия комитета по охране объектов культурного наследия Курской области А.И. Куткову.

Председатель комитета

A handwritten signature in black ink, appearing to read 'И.А. Мусьял', written in a cursive style.

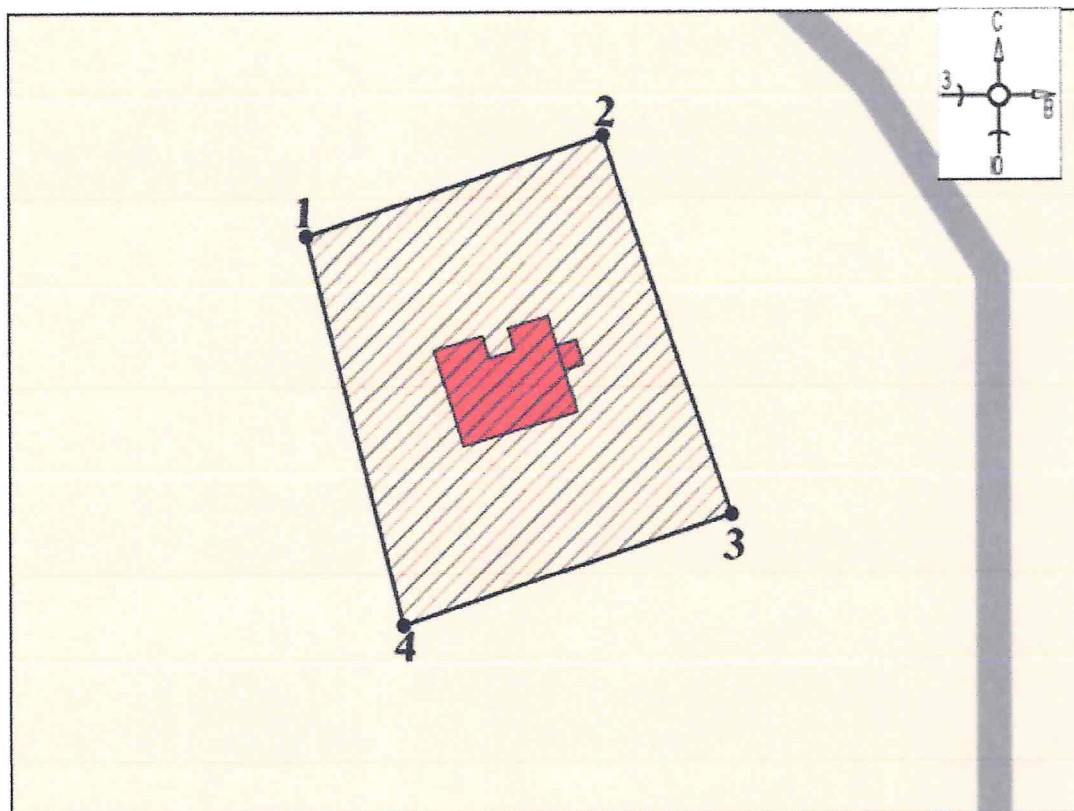
И.А. Мусьял

Приложение № 1  
к приказу комитета по охране  
объектов культурного наследия  
Курской области  
от 18.11.2022 № 05.4-08/1237

**Границы территории объекта культурного наследия  
регионального значения «Главный дом усадьбы Арцебушевых»,  
II пол. XIX в., расположенного по адресу: Курская область,  
Мантуровский район, с. Покровское**

Прохождение границы		Описание прохождения границы
от точки	до точки	
1	2	На северо-запад – 52,18 м;
2	3	На северо-восток – 66,18 м;
3	4	На юго-восток – 57,72 м;
4	1	На юго-запад в исходную точку – 67,04 м.

**Карта (схема) границ территории объекта культурного наследия  
регионального значения «Главный дом усадьбы Арцебушевых»,  
II пол. XIX в., расположенного по адресу: Курская область,  
Мантуровский район, с. Покровское**



**Масштаб 1:500**

**Используемые условные знаки и обозначения:**



- объект культурного наследия



- границы территории объекта культурного наследия



- обозначение характерной (поворотной) точки

Приложение к границам территории объекта культурного наследия регионального значения «Главный дом усадьбы Арцебушевых», II пол. XIX в., расположенного по адресу: Курская область, Мантуровский район, с. Покровское

**Координаты характерных (поворотных) точек к карте (схеме) границ территории объекта культурного наследия регионального значения «Главный дом усадьбы Арцебушевых», II пол. XIX в., расположенного по адресу: Курская область, Мантуровский район, с. Покровское**

Сведения о местоположении границ объекта			
Координаты характерных (поворотных) точек в системе координат МСК-46			
Метод определения координат – метод спутниковых геодезических измерений (определений)			
Средняя квадратическая погрешность положения характерной точки (Mt), м = 0,10			
Сведения о характерных точках границ объекта			
Обозначение характерных точек границ	Координаты, м		Описание обозначения точки на местности (при наличии)
	X	Y	
1	388363,91	2177367,51	—
2	388383,57	2177415,84	—
3	388321,68	2177441,01	—
4	388299,93	2177387,54	—
1	388363,91	2177367,51	—

Приложение № 2  
к приказу комитета по охране  
объектов культурного наследия  
Курской области  
от 18.11.2022 № 05.4-08/1237

**Режим**  
**использования территории объекта культурного наследия**  
**регионального значения «Главный дом усадьбы Арцебушевых»,**  
**II пол. XIX в., расположенного по адресу: Курская область,**  
**Мантуровский район, с. Покровское**

На территории объекта культурного наследия регионального значения «Главный дом усадьбы Арцебушевых», II пол. XIX в., расположенного по адресу: Курская область, Мантуровский район, с. Покровское

**разрешается:**

проведение работ по сохранению объекта культурного наследия или его отдельных элементов;

проведение работ по озеленению и благоустройству территории, производимых, в том числе с применением методов реставрации, направленных на формирование наиболее близкого к историческому восприятию объекта культурного наследия;

прокладка, реконструкция, ремонт дорог и элементов их обустройства, а также подземных инженерных коммуникаций и сооружений, не нарушающих целостность объекта культурного наследия и не создающих угрозы его повреждения, разрушения или уничтожения, угрозы пожара;

ведение хозяйственной деятельности, не противоречащей требованиям обеспечения сохранности объекта культурного наследия и позволяющей обеспечить функционирование объекта культурного наследия в современных условиях;

доступность объекта культурного наследия в целях его экспонирования, сохранения его традиционного визуального восприятия;

реализация мер пожарной и экологической безопасности;

**запрещается:**

строительство объектов капитального строительства;

хозяйственная деятельность, ведущая к разрушению, искажению внешнего облика объекта культурного наследия, нарушающая его целостность и создающая угрозу его повреждения, разрушения или уничтожения;

искажение характеристик историко-культурного ландшафта, композиционно связанного с объектом культурного наследия;

вырубка деревьев, за исключением санитарных рубок; уничтожение травяного покрова;

установка на фасадах, крыше объекта культурного наследия кондиционеров, телеантенн, тарелок спутниковой связи, а также других средств технического обеспечения;

прокладка наземных и воздушных инженерных коммуникаций, кроме временных, необходимых для проведения работ по сохранению объекта культурного наследия;

размещение любых рекламных конструкций на объекте культурного наследия и его территории;

создание разрушающих вибрационных нагрузок динамическим воздействием на грунты в зоне их взаимодействия с объектом культурного наследия;

размещение временных построек, не связанных с проведением работ по сохранению объекта культурного наследия.