



**КОМИТЕТ ПО ОХРАНЕ ОБЪЕКТОВ КУЛЬТУРНОГО НАСЛЕДИЯ
КУРСКОЙ ОБЛАСТИ**

П Р И К А З

от 03.02.2023

№ 053-08/87

г. Курск

**Об утверждении предмета охраны объекта культурного наследия
регионального значения «Дом жилой», кон. XIX – нач. XX вв.,
расположенного по адресу: Курская область, Рыльский район,
город Рыльск, улица Розы Люксембург, дом 22**

В соответствии с Федеральным законом от 25 июня 2002 года № 73-ФЗ «Об объектах культурного наследия (памятниках истории и культуры) народов Российской Федерации», Положением о комитете по охране объектов культурного наследия Курской области, утвержденным постановлением Губернатора Курской области от 15.09.2020 № 274-пг, ПРИКАЗЫВАЮ:

1. Утвердить прилагаемый предмет охраны объекта культурного наследия регионального значения «Дом жилой», кон. XIX – нач. XX вв., расположенного по адресу: Курская область, Рыльский район, город Рыльск, улица Розы Люксембург, дом 22.

2. Контроль за исполнением настоящего приказа возложить на начальника управления разрешительной документации и учета объектов культурного наследия комитета по охране объектов культурного наследия Курской области А.И. Куткову.

3. Приказ вступает в силу со дня его подписания.

И.о. председателя комитета

А.Ю. Потанин

УТВЕРЖДЕН
приказом комитета по охране
объектов культурного наследия
Курской области
от 03.02.2023 № 05.3-08/84

ПРЕДМЕТ ОХРАНЫ

**объекта культурного наследия регионального значения
«Дом жилой», кон. XIX – нач. XX вв., расположенного по адресу:
Курская область, Рыльский район, город Рыльск,
улица Розы Люксембург, дом 22**

Градостроительные характеристики объекта:

местоположение и градостроительные характеристики здания кон. XIX – нач. XX вв., его роль в композиционно-планировочной структуре исторического центра г. Рыльск; градостроительная роль в формировании фронта застройки улицы Розы Люксембург, лицевым фасадом обращен к улице Розы Люксембург и тянется вдоль ее красной линии.

Архитектурные и объемно-пространственные характеристики, конструктивные элементы объекта:

объемно-пространственная композиция одноэтажного здания кон. XIX – нач. XX вв. прямоугольного объема, перекрытого скатной крышей (без учета поздних пристроек с западной стороны);

капитальные стены кон. XIX – нач. XX вв., их конструкция и материал: древесина (круглый сортимент лесоматериала) с кирпичной облицовкой (уточняется в процессе проведения комплексных научных исследований и осуществления производства реставрационных работ);

объемно-планировочное решение здания в редакции кон. XIX – нач. XX вв. в пределах капитальных стен и перекрытий (без учета поздних пристроек с западной стороны);

крыша, ее конструкция, конфигурация, материал, характер кровельного покрытия и стропильной системы в редакции кон. XIX – нач. XX вв., в том числе высотные отметки по венчающему карнизу и коньку кровли, месторасположение печной трубы;

композиционное решение оформления фасадов здания в редакции кон. XIX – нач. XX вв., включая размер, форму, местоположение и оформление оконных и дверных проемов;


архитектурно-художественное оформление фасадов здания в редакции кон. XIX – нач. XX вв., выполненных из кирпича, и выдержанных в стилистике эклектизма, включая: прямоугольные оконные проемы с лучковыми перемычками и обрамлениями, повторяющими очертания проемов с расширениями в виде «ушек»; развитая верхняя часть

оконных обрамлений сложного профиля с раскреповкой и с имитацией замкового камня по центру; поясok с поребриком на уровне нижней части выступов «ушек» по всей плоскости фасада; подоконные выступы декорированные мотивом «подзора» – рельефным рядом полукружий; развитый венчающий карниз с рядом «сухарииков» и находящимся под ним рядом поребрика; развитый цокольный карниз; лопатки по углам здания, декорированные рельефными квадратными выступами, гладкие в уровне цоколя;

мемориальная доска, размещенная на главном фасаде здания;

способ и вид отделки фасадов в редакции кон. XIX – нач. XX вв.: оштукатуренная и окрашенная кирпичная кладка, колористические решения фасадов уточняются в процессе проведения комплексных научных исследований и осуществления производства реставрационных работ;

оконные и дверные столярные заполнения в редакции кон. XIX – нач. XX вв., их материал и рисунок расстекловки (уточняется в процессе проведения комплексных научных исследований и осуществления производства реставрационных работ).

Текстовое описание особенностей	Фотографическое изображение особенностей
Градостроительные характеристики объекта:	
<p>- местоположение и градостроительные характеристики здания кон. XIX - нач. XX вв., его роль в композиционно-планировочной структуре исторического центра г. Рязьск; градостроительная роль в формировании фронта застройки улицы Розы Люксембург, лицевым фасадом обращен к улице Розы Люксембург и тянется вдоль ее красной линии.</p>	
Архитектурные и объемно-пространственные характеристики, конструктивные элементы объекта:	

- объемно-пространственная композиция одноэтажного здания кон. XIX - нач. XX вв. прямоугольного объема, перекрытого скатной крышей (без учета поздних пристроек с западной стороны);






- капитальные стены кон. XIX - нач. XX вв., их конструкция и материал: древесина (круглый сортимент лесоматериала) с кирпичной облицовкой (уточняется в процессе проведения комплексных научных исследований и осуществления производства реставрационных работ);



- объемно-планировочное решение здания в редакции кон. XIX - нач. XX вв. в пределах капитальных стен и перекрытий (без учета поздних пристроек с западной стороны);

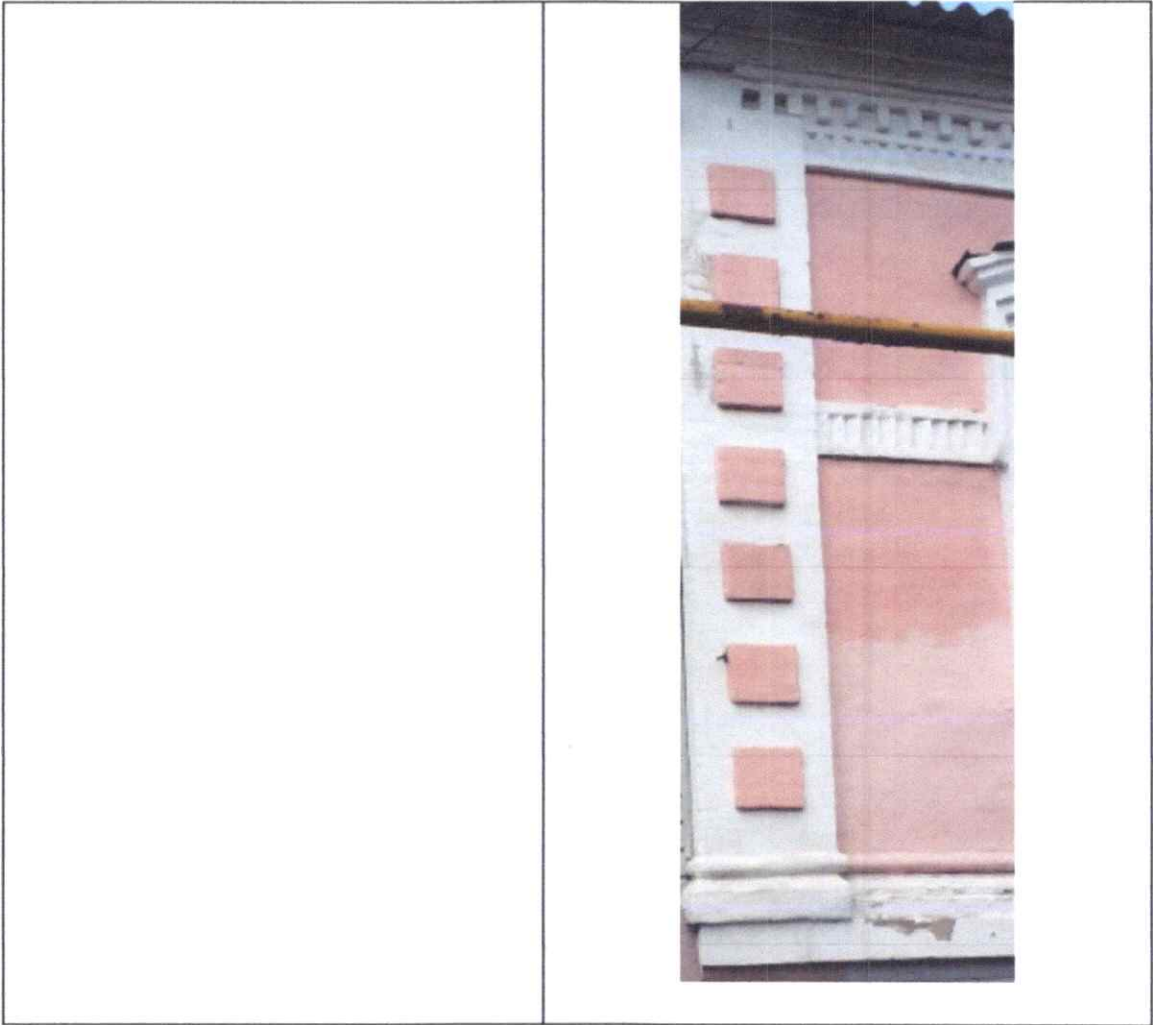


	
<p>- крыша, ее конструкция, конфигурация, материал, характер кровельного покрытия и стропильной системы в ред. кон. XIX - нач. XX вв., в том числе высотные отметки по венчающему карнизу и коньку кровли, месторасположение печной трубы;</p>	
<p>- композиционное решение оформление фасадов здания в редакции кон. XIX - нач. XX вв., включая размер, форму, местоположение и оформление оконных и дверных проемов;</p> <p>- архитектурно-художественное оформление фасадов здания в редакции кон. XIX - нач. XX вв., выполненных из кирпича, и выдержанных в стилистике эклектизма, включая: прямоугольные оконные проемы с лучковыми перемычками и обрамлениями, повторяющими очертания проемов с расширениями в виде «ушек»; развитая верхняя часть оконных обрамлений сложного профиля с раскреповкой и с имитацией замкового камня по центру; поясok с поребриком на уровне нижней части выступов «ушек» по всей</p>	 

плоскости фасада; подоконные выступы декорированные мотивом «подзора» – рельефным рядом полукружий; развитый венчающий карниз с рядом «сухариков» и находящимся под ним рядом поребрика; развитый цокольный карниз; лопатки по углам здания, декорированные рельефными квадратными выступами, гладкие в уровне цоколя;

- мемориальная доска, размещенная на главном фасаде здания;







- способ и вид отделки фасадов в редакции кон. XIX - нач. XX вв.: оштукатуренная и окрашенная кирпичная кладка, колористические решения фасадов уточняются в процессе проведения комплексных научных исследований и осуществления производства реставрационных работ;

- оконные и дверные столярные заполнения в редакции кон. XIX - нач. XX вв., их материал и рисунок расстекловки (уточняется в процессе проведения комплексных научных исследований и осуществления



производства реставрационных работ).

