



АДМИНИСТРАЦИЯ КУРСКОЙ ОБЛАСТИ

КОМИТЕТ ПО ОХРАНЕ ОБЪЕКТОВ КУЛЬТУРНОГО НАСЛЕДИЯ КУРСКОЙ ОБЛАСТИ

П Р И К А З

от 15.04.2021

№ 01.Р-08/113

г. Курск

**Об утверждении предмета охраны объекта культурного наследия
регионального значения «Дом П.Ф. Пушечникова», расположенного
по адресу: Курская область, город Курск, улица Гайдара, дом 8**

В соответствии с Федеральным законом от 25 июня 2002 года № 73-ФЗ «Об объектах культурного наследия (памятниках истории и культуры) народов Российской Федерации», Положением о комитете по охране объектов культурного наследия Курской области, утвержденным постановлением Губернатора Курской области от 15.09.2020 № 274-пг, ПРИКАЗЫВАЮ:

1. Утвердить прилагаемый предмет охраны объекта культурного наследия регионального значения «Дом П.Ф. Пушечникова», расположенного по адресу: Курская область, город Курск, улица Гайдара, дом 8.

2. Контроль за исполнением настоящего приказа возложить на заместителя начальника отдела государственного надзора комитета по охране объектов культурного наследия Курской области М.Н. Мерзликину.

3. Приказ вступает в силу со дня его подписания.

Председатель комитета

И.А. Мусьял

УТВЕРЖДЕН
приказом комитета по охране
объектов культурного наследия
Курской области
от 15.04.2021 № 01.8-08/105

ПРЕДМЕТ ОХРАНЫ
объекта культурного наследия регионального значения
«Дом П.Ф. Пушечникова», расположенного по адресу: Курская
область, город Курск, улица Гайдара, дом 8

Градостроительная охрана:

Местоположение объекта, градостроительные характеристики здания, его роль в композиционно-планировочной структуре квартала, визуальные связи объекта. Территория объекта. Расположение и габариты здания.

Градостроительная значимость определяется его местоположением в исторической среде, локальной исторической территорией, имеющей более чем вековую историю. Объект находится в историческом центре города в красных линиях улиц регулярной планировки по генплану 1782 г., в зоне охраны культурного слоя.

Образец сохранившейся городской усадьбы конца XIX в. периода эклектики, один из неотъемлемых элементов пространственно-планировочной структуры градостроительной среды исторического города.

Ансамблевым значением главного дома городской усадьбы П.Ф. Пушечникова является его гармоничное единение с комплексом соседних, в доступном радиусе визуальных связей, окружающих зданий жилой исторической застройки, что являет своеобразный ансамбль жилых зданий «кирпичного неоклассицизма», характерного для периода историзма рубежа XIX - XX вв.

Архитектурная охрана:

Архитектурно-художественной ценностью выступает главный дом усадьбы П.Ф. Пушечникова, имеющий изначальную достаточную сохранность объёмно-пространственного решения, характер отделки фасадов, в которой хорошо читается функциональное назначение объекта.

Объёмно-пространственная композиция на время строительства объекта:

- в пределах капитальных стен;
- габариты и высотные характеристики на всю высоту здания;
- параметры объекта: здание близкое к прямоугольному в плане, в пределах габаритов фундамента и наружных несущих стен, объёма объекта по наружным стенам на всю высоту объекта (цокольный и 1-й этаж);
- тип и форма кровли.

Композиция и архитектурно-художественное решение фасадов в целом и отдельных их деталей:

- композиционное решение фасадов здания (уточняется в процессе реставрационных исследований).

Главный фасад:

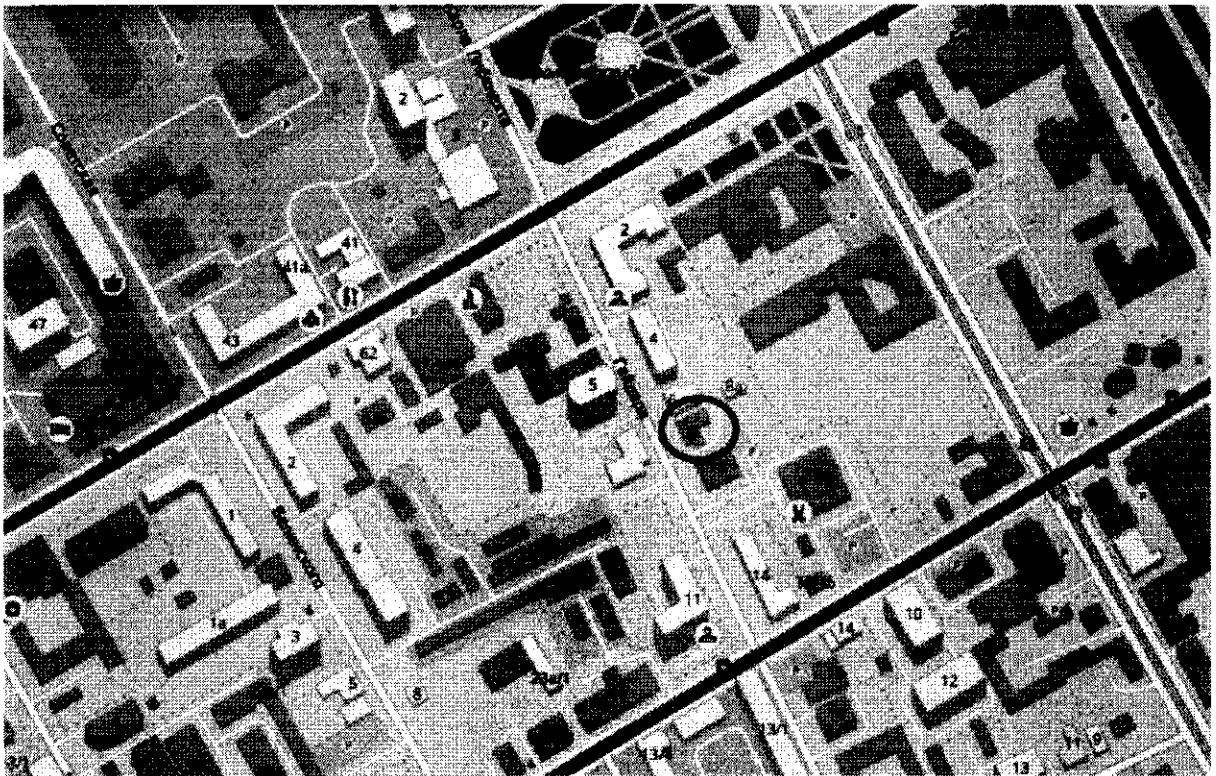
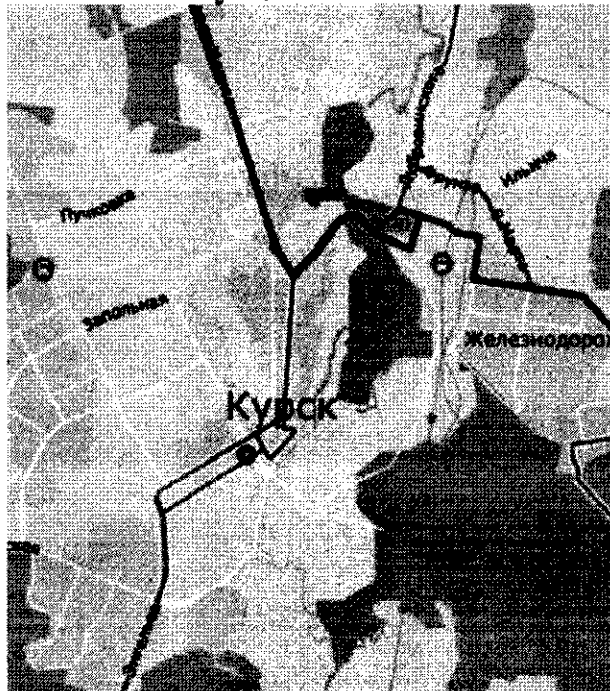
- расположение, ритм, габариты, конфигурация оконных и дверных проемов.

Конструкции и строительные материалы:

- конструкции и материал капитальных наружных стен на время строительства объекта.

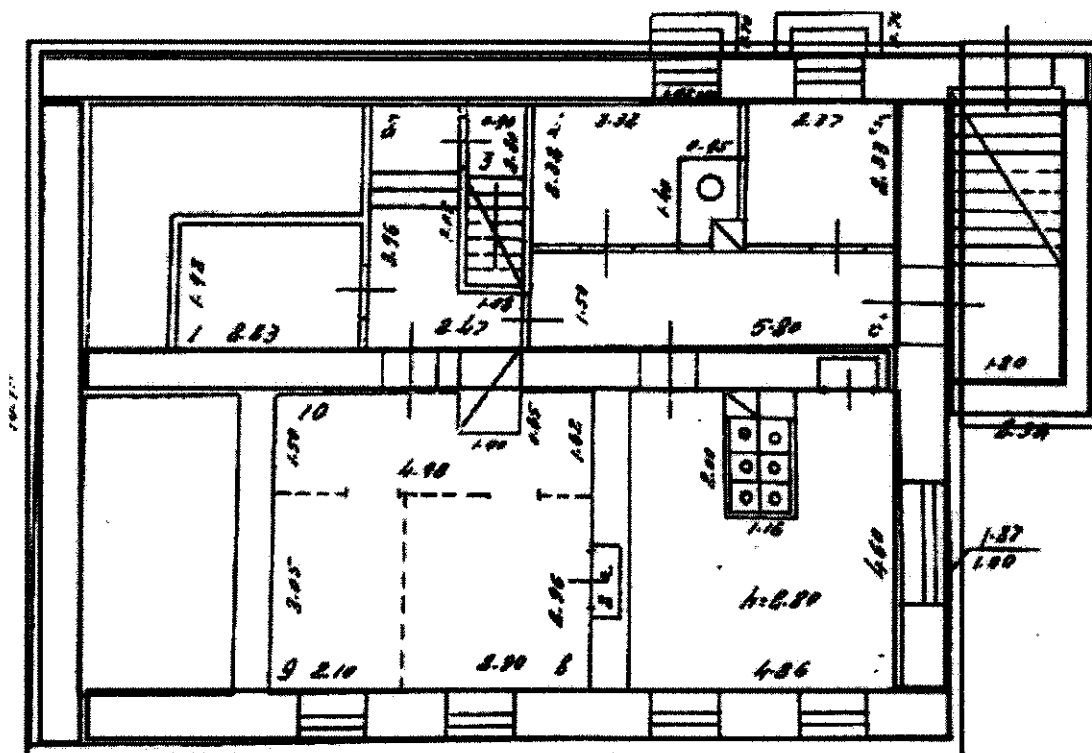
Фасады выполнены в открытом кирпиче, с высокой декоративной насыщенностью, в т.н. «кирпичном стиле», в классицистической стилистике, характерной для периода историзма конца XIX - нач. XX вв.

ГРАДОСТРОИТЕЛЬНАЯ ОХРАНА: местоположение объекта
Ситуационный план



План-схемы предмета охраны

ПЛАН ЦОКОЛЬНОГО ЭТАЖА



ПРЕДМЕТ ОХРАНЫ

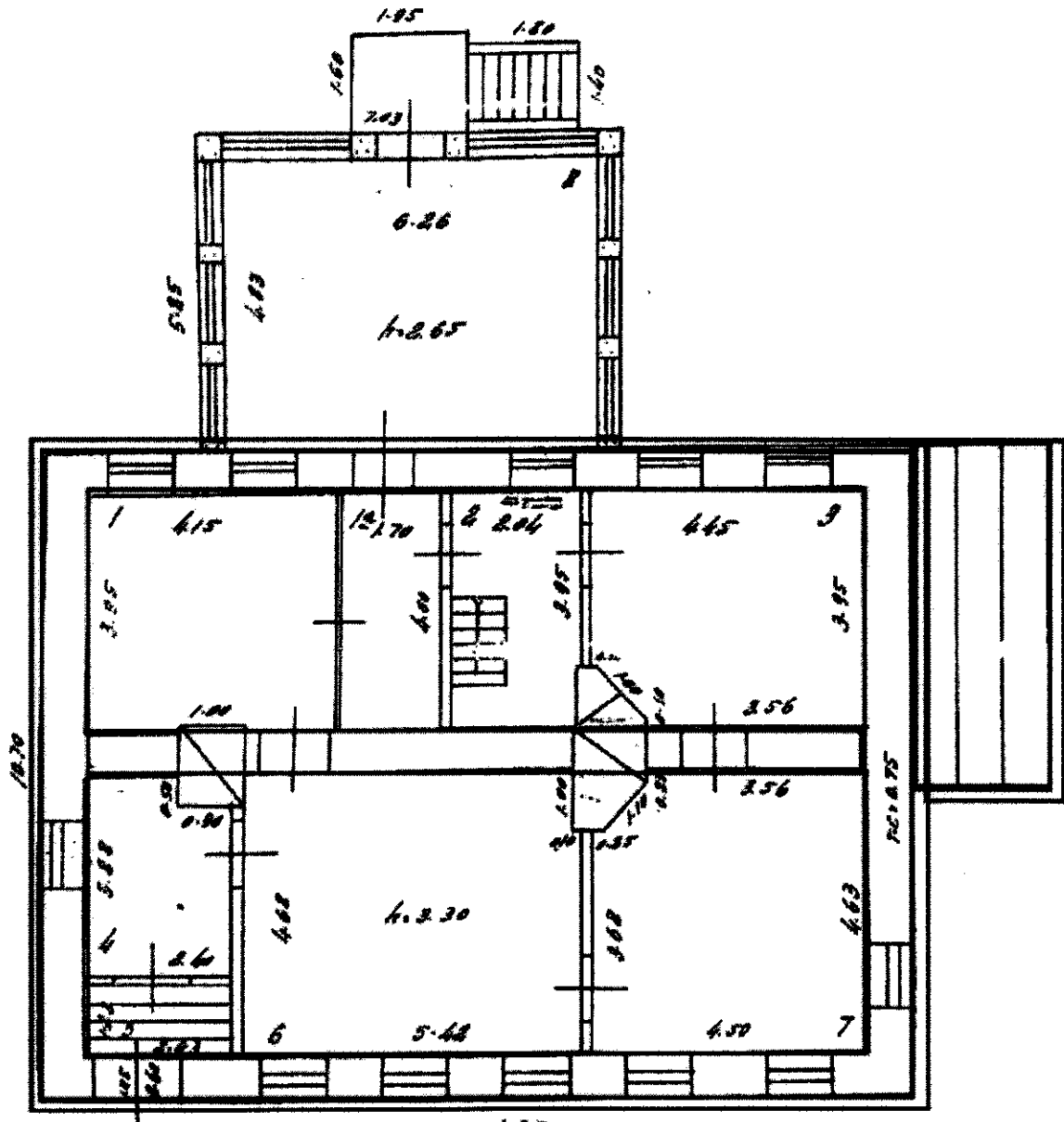


объемно-пространственная композиция

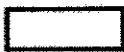


фасады, материал стен, декоративно-художественная отделка фасадов

ПЛАН 1-го ЭТАЖА



ПРЕДМЕТ ОХРАНЫ



объёмно-пространственная композиция



фасады, материал стен, декоративно-художественная отделка фасадов