



**КОМИТЕТ ПО ОХРАНЕ ОБЪЕКТОВ КУЛЬТУРНОГО НАСЛЕДИЯ
КУРСКОЙ ОБЛАСТИ**

П Р И К А З

от 03.02.2023

№ 05.3-08/89

г. Курск

**Об утверждении предмета охраны объекта культурного наследия
регионального значения «Дом жилой», 1872 г., расположенного
по адресу: Курская область, Рыльский район, город Рыльск,
улица Карла Либкнехта, дом 12**

В соответствии с Федеральным законом от 25 июня 2002 года № 73-ФЗ «Об объектах культурного наследия (памятниках истории и культуры) народов Российской Федерации», Положением о комитете по охране объектов культурного наследия Курской области, утвержденным постановлением Губернатора Курской области от 15.09.2020 № 274-пг, ПРИКАЗЫВАЮ:

1. Утвердить прилагаемый предмет охраны объекта культурного наследия регионального значения «Дом жилой», 1872 г., расположенного по адресу: Курская область, Рыльский район, город Рыльск, улица Карла Либкнехта, дом 12.

2. Контроль за исполнением настоящего приказа возложить на начальника управления разрешительной документации и учета объектов культурного наследия комитета по охране объектов культурного наследия Курской области А.И. Куткову.

3. Приказ вступает в силу со дня его подписания.

И.о. председателя комитета

А.Ю. Потанин

УТВЕРЖДЕН
приказом комитета по охране
объектов культурного наследия
Курской области
от 03.02.2023 № 05.3-08/81

ПРЕДМЕТ ОХРАНЫ
объекта культурного наследия регионального значения
«Дом жилой», 1872 г., расположенного по адресу:
Курская область, Рыльский район, город Рыльск,
улица Карла Либкнехта, дом 12

Градостроительные характеристики объекта:

местоположение и градостроительные характеристики здания 1872 г., его роль в композиционно-планировочной структуре исторического центра г. Рыльск; градостроительная роль в формировании фронта застройки улицы Либкнехта; центральный (южный) фасад обращен к улице К. Либкнехта и стоит на ее красной линии.

Архитектурные и объемно-пространственные характеристики, конструктивные элементы объекта:

объемно-пространственная композиция двухэтажного кирпичного здания 1872 г. усложненного прямоугольного объема, перекрытого скатной крышей и примыкающего с западной стороны к колокольне объекта культурного наследия федерального значения «Церковь Покрова» (регистрационный номер в Едином государственном реестре объектов культурного наследия (памятников истории и культуры) народов Российской Федерации 461410099840006);

капитальные стены конца 1872 г., их конструкция и материал: кирпич;

объемно-планировочное решение здания 1872 г. в пределах капитальных стен и перекрытий;

крыша здания в редакции 1872 г., ее конструкция, конфигурация, материал, характер кровельного покрытия и стропильной системы, в том числе высотные отметки по венчающему карнизу и коньку кровли;


композиционное решение оформление фасадов здания в редакции 1872 г. включая размер, форму, местоположение и оформление оконных и дверных проемов;

архитектурно-художественное оформление фасадов здания в редакции 1872 г., выполненных из кирпича, и выдержанных в стилистике эклектизма, включая: прямоугольные оконные проемы; декоративные карнизы (сандрики) над оконными проемами в уровне второго этажа; объемные наличники с подоконными полочками; прямоугольные филенки под оконными проемами второго этажа; венчающий и межэтажный

профилированные карнизы; горизонтальные профилированные пояски (тяги) над оконными проемами второго этажа; пилястры с ширинками; композиционное решение цоколя в редакции 1872 г. (уточняется в процессе проведения комплексных научных исследований и осуществления производства реставрационных работ);

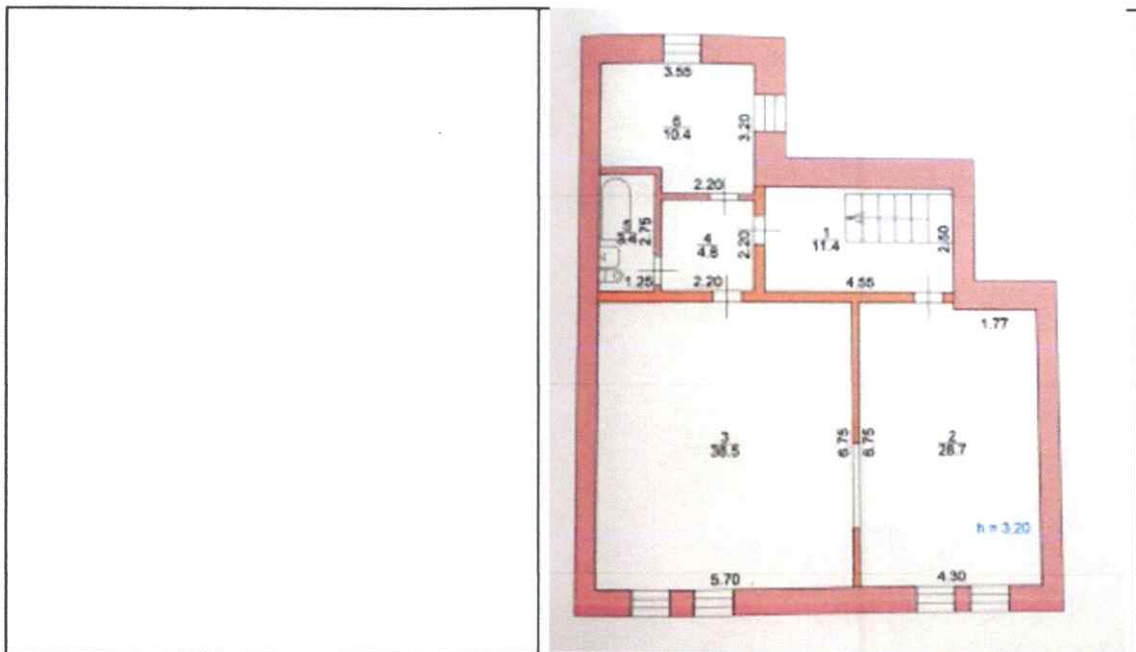
способ и вид отделки фасадов в редакции 1872 г.: оштукатуренная кирпичная кладка и окрашенная; колористические решения фасадов (уточняется в процессе проведения комплексных научных исследований и осуществления производства реставрационных работ);

оконные и дверные столярные заполнения в редакции 1872 г., материал и рисунок расстекловки (уточняется в процессе проведения комплексных научных исследований и осуществления производства реставрационных работ).

Текстовое описание особенностей	Фотографическое изображение особенностей
Градостроительные характеристики объекта:	
<p>- местоположение и градостроительные характеристики здания 1872 г., его роль в композиционно-планировочной структуре исторического центра г. Рыльск; градостроительная роль в формировании фронта застройки улицы Либкнехта; центральный (южный) фасад обращен к улице К. Либкнехта и стоит на ее красной линии.</p>	
Архитектурные и объемно-пространственные характеристики, конструктивные элементы объекта:	

- объемно-пространственная композиция двухэтажного кирпичного здания 1872 г. усложненного прямоугольного объема, перекрытого скатной крышей и примыкающего с западной стороны к колокольне объекта культурного наследия федерального значения «Церковь Покрова» (регистрационный номер в Едином государственном реестре объектов культурного наследия (памятником истории и культуры) народов Российской Федерации 461410099840006);

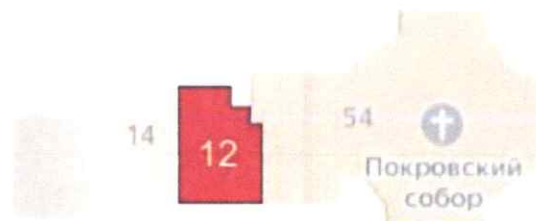




- капитальные стены конца 1872 г., их конструкция и материал: кирпич;



- объемно-планировочное решение здания 1872 г. в пределах капитальных стен и перекрытий;



- крыша здания в редакции 1872 г., ее конструкция, конфигурация, материал, характер кровельного покрытия и стропильной системы, в том числе высотные отметки по венчающему карнизу и коньку кровли;



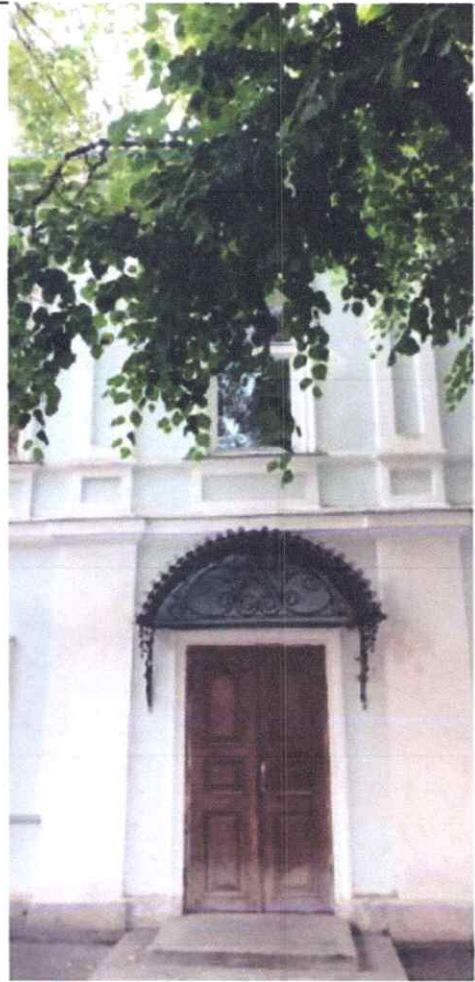
- композиционное решение оформления фасадов здания в редакции 1872 г. включая размер, форму, местоположение и оформление оконных и дверных проемов;

- архитектурно-художественное оформление фасадов здания к в редакции 1872 г., выполненных из кирпича, и выдержанных в стилистике эклектизма, включая: прямоугольные оконные проемы; декоративные карнизы (сандрики) над оконными проемами в уровне второго этажа; объемные наличники с подоконными полочками; прямоугольные филенки под оконными проемами второго этажа; венчающий и межэтажный профилированные карнизы; горизонтальные профилированные пояски (тяги) над оконными проемами второго этажа; пилястры с ширинками; композиционное решение цоколя в редакции 1872 г. (уточняется в процессе проведения комплексных научных исследований и осуществления производства реставрационных работ);









- способ и вид отделки фасадов в редакции 1872 г.: оштукатуренная кирпичная кладка и окрашенная; колористические решения фасадов (уточняется в процессе проведения комплексных научных исследований и осуществления производства реставрационных работ);

- оконные и дверные столярные заполнения в редакции 1872 г., материал и рисунок расстекловки (уточняется в процессе проведения комплексных научных исследований и осуществления производства реставрационных работ).



