

**КОМИТЕТ ПО ОХРАНЕ ОБЪЕКТОВ КУЛЬТУРНОГО НАСЛЕДИЯ  
КУРСКОЙ ОБЛАСТИ**

**П Р И К А З**

от 13.02.2023

№ 053-08/110

г. Курск

**Об утверждении предмета охраны объекта культурного наследия  
регионального значения «Дом жилой», конец XIX – начало XX вв.,  
расположенного по адресу: Курская область, Суджанский район,  
город Суджа, улица 1 Мая, дом 16**

В соответствии с Федеральным законом от 25 июня 2002 года № 73-ФЗ «Об объектах культурного наследия (памятниках истории и культуры) народов Российской Федерации», Положением о комитете по охране объектов культурного наследия Курской области, утвержденным постановлением Губернатора Курской области от 15.09.2020 № 274-пг, ПРИКАЗЫВАЮ:

1. Утвердить прилагаемый предмет охраны объекта культурного наследия регионального значения «Дом жилой», конец XIX – начало XX вв., расположенного по адресу: Курская область, Суджанский район, город Суджа, улица 1 Мая, дом 16.

2. Контроль за исполнением настоящего приказа возложить на начальника управления разрешительной документации и учета объектов культурного наследия комитета по охране объектов культурного наследия Курской области А.И. Куткову.

3. Приказ вступает в силу со дня его подписания.

Председатель комитета

И.А. Мусьял

## УТВЕРЖДЕН

приказом комитета по охране  
объектов культурного наследия

Курской области

от 13.02.2023 № 05.3-08/10

### ПРЕДМЕТ ОХРАНЫ

**объекта культурного наследия регионального значения  
«Дом жилой», конец XIX – начало XX вв., расположенного  
по адресу: Курская область, Суджанский район,  
город Суджа, улица 1 Мая, дом 16**

#### **Градостроительные характеристики:**

местоположение и градостроительные характеристики здания кон. XIX – нач. XX в., его роль в композиционно-планировочной структуре исторического центра г. Суджа, в формировании фронтальной застройки улицы 1 Мая;

объемно-пространственные габариты и силуэт здания на кон. XIX – нач. XX в.

#### **Объемно-пространственные характеристики:**

объемно-пространственная композиция одноэтажного здания с цокольным этажом прямоугольной формы в плане, перекрытого вальмовой кровлей, с боковым ризалитом под двухскатной кровлей и крыльцом под навесом с юго-запада (без поздних пристроек);

высотные отметки здания на кон. XIX – нач. XX в. по венчающему карнизу и коньку кровли, количество надземных (1) и подземных (1) этажей.

#### **Конструктивные характеристики:**

конструкция и материал – кирпич – ленточного фундамента (уточняется по результатам изыскательских исследований);

конструкция (тип, местоположение, конфигурация) и материал (деревянные рубленые, цоколь – кирпич) капитальных стен (на кон. XIX – нач. XX в.);

высотные отметки перекрытия на кон. XIX – нач. XX в.;

конструкция, конфигурации и габариты кровли на кон. XIX – нач. XX в.: вальмовая крыша с деревянной стропильной системой. Материал кровельного покрытия (уточняется по результатам изыскательских исследований); надкровельные элементы: слуховое окно с юго-западного фасада.

#### **Пространственно-планировочные характеристики:**

пространственно-планировочная структура здания на кон. XIX – нач. XX в. в пределах капитальных стен и перекрытий.

### **Архитектурно-художественные характеристики:**

#### **общее композиционное решение и архитектурно-художественное оформление фасадов здания на кон. XIX – нач. XX в. стиле эклектика:**

форма, материал и техника исполнения цокольной части. Расположение, габариты, конфигурация оконных, включая заложенные, и дверных проемов (лучковые перемычки цокольного этажа, клинчатые перемычки первого этажа), включая материал и рисунок расстекловки заполнений оконных проемов. Характер и материал отделки фасадов: окрашенные и оштукатуренные: цоколь, фасады, венчающий карниз, декоративные элементы фасадов. Историческое колористическое решение фасадов (уточняется по результатам изыскательских исследований); Венчающий выступающий карниз по периметру здания;

#### **композиция лицевого северо-западного фасада:**

композиция фасада на пять световых осей; гладкая штукатурка фасада; прямоугольные оконные проемы с рамочным профильным наличником и прямым профильным сандриком в навершии; выступающий из плоскости фасада цокольный этаж, полуокна с прямоугольным гладким обрамлением и лучковым завершением (заложены), расположение – в нише; угловые лопатки с филенками, профилированный фриз, раскрепованный в уровне лопаток, и венчающий карниз большого выноса;

#### **композиция северо-восточного фасада:**

композиция фасада на четыре световые оси (включая две заложенных); гладкая штукатурка фасада; декорированная правая половина фасада: два прямоугольных оконных проема (заложены) с рамочным профильным наличником и прямым профильным сандриком в навершии; угловая лопатка с филенкой, профилированный фриз, раскрепованный в уровне лопатки, и венчающий карниз большого выноса; левая половина фасада: рамочные деревянные наличники прямоугольных оконных проемов; венчающий простой карниз большого выноса; выступающий из плоскости фасада цокольный этаж, полуокна с лучковым завершением;

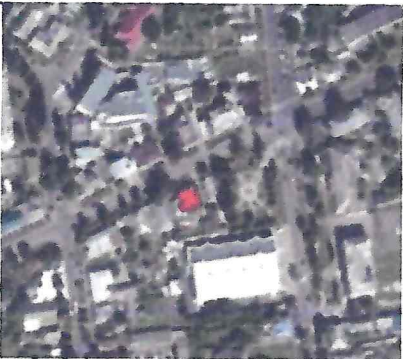
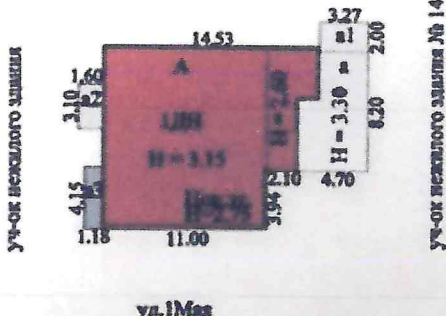



#### **композиция юго-восточного фасада:**

композиция фасада на четыре световых осей; гладкая штукатурка фасада; рамочные деревянные наличники прямоугольных оконных проемов; венчающий простой карниз большого выноса; выступающий из плоскости фасада цокольный этаж; полуокна с лучковым завершением, расположение – в нише;

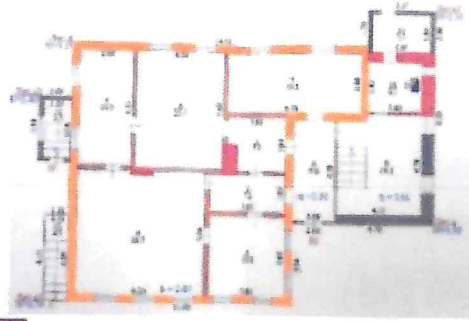
#### **композиция юго-западного фасада:**

композиция фасада на две световые оси; гладкая штукатурка фасада; правый ризалит под двухскатной кровлей; входная группа с крыльцом из каменных ступеней и деревянным ограждением; оконные проемы с «П»-образным профильным наличником, с прямым профильным сандриком в навершии, подоконная полочка; угловая лопатка с филенкой; профилированный фриз, раскрепованный в уровне лопатки, и венчающий

карниз большого выноса; выступающий из плоскости фасада цокольный этаж, прямоугольное полуокно (заложено), расположение – в нише.

Текстовое описание особенностей	Фотографическое изображение особенностей
<b>Градостроительные характеристики объекта:</b>	
<p>– местоположение и градостроительные характеристики здания кон. XIX - нач. XX в., его роль в композиционно-планировочной структуре исторического центра г. Суджа, в формировании фронтальной застройки улицы 1 Мая и Щепкина;</p>	 <p data-bbox="783 734 1337 763"><i>фрагмент современной градостроительной ситуации</i></p>
<p>– объемно-пространственные габариты и силуэт здания на кон. XIX - нач. XX в.</p>	 <p data-bbox="778 1122 1337 1173"><i>объемно-пространственные габариты и силуэт здания на XIX-XX в.</i></p>
<b>Объемно-пространственные характеристики:</b>	
<p>– объемно-пространственная композиция одноэтажного здания с цокольным этажом прямоугольной формы в плане, перекрытого вальмовой кровлей, с боковым ризалитом под двухскатной кровлей и крыльцом под навесом с юго-запада (без поздних пристроек);</p>	 <p data-bbox="810 1451 1294 1480"><i>объемно-пространственная композиция здания</i></p>
<p>– высотные отметки здания на кон. XIX - нач. XX в. по венчающему карнизу и коньку кровли, количество надземных (1) и подземных (1) этажей.</p>	 <p data-bbox="794 1704 1310 1733"><i>высотные отметки здания на кон. XIX - нач. XX в.</i></p>
<b>Конструктивные характеристики:</b>	
<p>– конструкция и материал - кирпич - ленточного фундамента (<i>уточняется по результатам изыскательских исследований</i>);</p>	

<p>– конструкция (тип, местоположение, конфигурация) и материал (деревянные рубленные, цоколь – кирпич) капитальных стен (на кон. XIX - нач. XX в.);</p>	<p><i>конструкция и материал Объекта</i></p>
<p>– высотные отметки перекрытия на кон. XIX - нач. XX в.;</p>	
<p>– конструкция, конфигурации и габариты кровли на кон. XIX - нач. XX в.: вальмовая крыша с деревянной стропильной системой. Материал кровельного покрытия (<i>уточняется по результатам изыскательских исследований</i>): надкровельные элементы: слуховое окно с юго-западного фасада.</p>	 <p><i>крыша Объекта</i></p>
<p><b>Пространственно-планировочные характеристики:</b></p>	
<p>– пространственно-планировочная структура здания на кон. XIX - нач. XX в. в пределах капитальных стен и перекрытий.</p>	<p><i>пространственно-планировочная структура здания на конец XIX-XX в. в пределах капитальных стен и перекрытий:</i></p> <p><i>План цокольного этажа</i></p>  <p><i>План первого этажа</i></p>



- исторические деревянные рубленные стены
- кривые стены, включенные в исторический объем
- деревянные внутренние перегородки и крыльцо (включено в исторический объем)

**Архитектурно-художественные характеристики:**

— общее композиционное решение и архитектурно-художественное оформление фасадов здания на кон. XIX - нач. XX в. стиле эклектика. Форма, материал и техника исполнения цокольной части. Расположение, габариты, конфигурация оконных, включая заложенные, и дверных проемов (лучковые перемычки цокольного этажа, клинчатые перемычки первого этажа), включая материал и рисунок расстекловки заполнений оконных проемов. Характер и материал отделки фасадов: окрашенные и оштукатуренные: цоколь, фасады, венчающий карниз, декоративные элементы фасадов. Историческое колористическое решение фасадов (уточняется по результатам изыскательских исследований); Венчающий выступающий карниз по периметру здания;

общее композиционное решение и архитектурно-художественное оформление фасадов здания на кон. XIX - нач. XX в. стиле эклектика:



*Композиция северо-западного и юго-западного фасадов*



*Композиция северо-восточного и юго-восточного фасадов*

– композиция лицевого северо-западного фасада. Композиция фасада на пять световых осей; гладкая штукатурка фасада; прямоугольные оконные проемы с рамочным профильным наличником и прямым профильным сандриком в навершии; выступающий из плоскости фасада цокольный этаж, полуокна с прямоугольным гладким обрамлением и лучковым завершением (заложены), расположение – в нише; угловые лопатки с филенками, профилированный фриз, раскрепованный в уровне лопаток, и венчающий карниз большого выноса;



*композиция лицевого северо-западного фасада на пять световых осей*



*прямоугольные оконные проемы с рамочным профильным наличником и прямым профильным сандриком в навершии*



*выступающий из плоскости фасада цокольный этаж, полуокна с прямоугольным гладким обрамлением и лучковым завершением*



*профилированный фриз, раскрепованный в уровне лонеток, и венчающий карниз большого выноса*



*Заложенное полуокно цокольного этажа*

— композиция северо-восточного фасада. Фасада на четыре световые оси (включая две заложённых); гладкая штукатурка фасада; декорированная правая половина фасада: два прямоугольных оконных проема (заложены) с рамочным профильным наличником и прямым профильным сандриком в наверху; угловая лопатка с филёнкой, профилированный фриз, раскрепованный в уровне лопатки, и венчающий карниз большого выноса; левая половина фасада: рамочные деревянные наличники прямоугольных оконных проемов, венчающий простой карниз большого выноса; выступающий из плоскости фасада цокольный этаж, полуокна с лучковым завершением;



*композиция северо-восточного фасада*



*декор фасада; вход в цокольный этаж*

— композиция юго-восточного фасада. Фасада на четыре световых осей; гладкая штукатурка фасада; рамочные деревянные наличники прямоугольных оконных проемов, венчающий простой карниз большого выноса; выступающий из плоскости фасада цокольный этаж, полуокна с лучковым завершением, расположение — в нише;



*композиция юго-восточного фасада*



*венчающий простой карниз большого выноса; выступающий из плоскости фасада цокольный этаж*



*рамочные деревянные наличники прямоугольных оконных проемов; полуокна с лучковым завершением*

— композиция юго-западного фасада. Фасада на две световые оси; гладкая штукатурка фасада; правый ризалит под двухскатной кровлей; входная группа с крыльцом из каменных ступеней и деревянным ограждением; оконные проемы с «П»-образным профильным наличником, с прямым профильным сандриком в навершии, подоконная полочка; угловая лопатка с филенкой; профилированный фриз, закрепленный в уровне лопатки, и венчающий карниз большого выноса; выступающий из плоскости фасада цокольный этаж, прямоугольное полуокно (заложено), расположение — в нише.



*входная группа с крыльцом из каменных ступеней и деревянным ограждением; оконные проемы с «П»-образным профильным наличником*



*слуховое окно*



*правый ризалит*



*композиция юго-западного фасада*