



**МИНИСТЕРСТВО ПО ГОСУДАРСТВЕННОЙ ОХРАНЕ
ОБЪЕКТОВ КУЛЬТУРНОГО НАСЛЕДИЯ КУРСКОЙ ОБЛАСТИ**

П Р И К А З

от 20.09.2024

№ 05.3-08/227

г. Курск

**Об утверждении предмета охраны объекта культурного наследия
регионального значения «Спиртзавод Сперанского», 1903 г.,
входящего в состав объекта культурного наследия регионального
значения «Ликеро-водочный завод», 1900-1903 гг., расположенного по
адресу: Курская область, г. Курск, ул. Халтурина, д. 16**

В соответствии с Федеральным законом от 25 июня 2002 года № 73-ФЗ «Об объектах культурного наследия (памятниках истории и культуры) народов Российской Федерации», Положением о Министерстве по государственной охране объектов культурного наследия Курской области, утвержденным постановлением Губернатора Курской области от 15.09.2020 № 274-пг, ПРИКАЗЫВАЮ:

1. Утвердить прилагаемый предмет охраны объекта культурного наследия регионального значения «Спиртзавод Сперанского», 1903 г., входящего в состав объекта культурного наследия регионального значения «Ликеро-водочный завод», 1900-1903 гг., расположенного по адресу: Курская область, г. Курск, ул. Халтурина, д. 16.

2. Контроль за исполнением настоящего приказа возложить на начальника управления разрешительной документации и учета объектов культурного наследия Министерства по государственной охране объектов культурного наследия Курской области Ю.И. Жданову.

3. Приказ вступает в силу со дня его подписания.

Врио министра

И.А. Мусьял

УТВЕРЖДЕН
приказом Министерства
по государственной охране
объектов культурного наследия
Курской области
от 20.09.2024 № 05.3-08/227

ПРЕДМЕТ ОХРАНЫ

**объекта культурного наследия регионального значения
«Спиртзавод Сперанского», 1903 г., входящего в состав объекта
культурного наследия регионального значения «Ликеро-водочный
завод», 1900-1903 гг., расположенного по адресу:
Курская область, г. Курск, ул. Халтурина, д. 16**

Градостроительные характеристики памятника:

местоположение и градостроительные характеристики памятника, его роль в композиционно-планировочной структуре ансамбля – объекта культурного наследия регионального значения «Ликеро-водочный завод», 1900 – 1903 гг.: на нечётной стороне ул. Халтурина г. Курска на линии застройки.

Объемно-пространственные характеристики, конструктивные элементы памятника:

объемно-пространственная композиция памятника, состоящая из «Г»-образного одноэтажного объёма с подвальным этажом и трёхэтажного объёма, двухэтажного ризалита и трёхэтажного ризалита с подвальным и антресольными этажами, а также дымовой трубы с восточной стороны;

конструктивные элементы, определяющие объемно-пространственную композицию здания: капитальные кирпичные стены в технике верстовой кладки 1903 г. (тип, конструкция, материал и характер отделки фасадных поверхностей – неоштукатуренные и неокрашенные поверхности); междуэтажные и подвальные перекрытия 1903 г. (уточняется при проведении научно-исследовательских и изыскательских работ);

конфигурация крыши памятника в редакции нач. XX в.: вальмовая и двускатная с кирпичными брандмауэрными стенами, в том числе высотные отметки по венчающему карнизу и коньку крыши; фальцевое металлическое покрытие кровли.

Композиционное и архитектурно-художественное решение фасадов памятника:

композиционное и архитектурно-художественное решение фасадов памятника в ред. 1903 г., включая рельефную технику выполнения и крепления декоративных элементов, а также размер, форму,

местоположение и заполнение деревянными рамами с исторической расстекловкой оконных проёмов в ред. 1903 г.

Южный фасад:

асимметричное построение фасада в 8 световых осей первого этажа; фасадная плоскость условно разделена на четыре объёма: плоскость одноэтажного ризалита, двухэтажного ризалита, трёхэтажного ризалита и плоскость одноэтажного объёма;

горизонтальное членение фасадной плоскости междуэтажным карнизом с зубчиками и венчающим карнизом с имитацией метофов и триглифов, выполненных в технике кирпичной кладки; ниши в простенках с поребриком внутри;

симметричный аттик с возвышением на центральной оси симметрии одноэтажного ризалита с полочками и фальш-проёмом полуциркульного завершения; расширяющийся кверху объём трёхэтажного ризалита и переходящий в симметричный аттик с возвышением центральной оси симметрии, декорированный зубчиками, полочками и накладными элементами;

широкие оконные проёмы с полуциркульными выступающими из плоскости стены перемычками с замковыми камнями; узкие угловые оконные проёмы с центральными дверными проемами, оформленными в виде трифория, с лучковыми перемычками и замковыми камнями, соединённые между собой в простенках; широкие оконные проёмы с лучковым завершением, обрамлённые полурамочными наличниками с замковыми камнями; узкие оконные проёмы с полуциркульными перемычками; широкие оконные проёмы подвального этажа с полуциркульными перемычками;

парапетные столбики, фланкирующие брандмауэрные стены.

Западный фасад:

асимметричное построение фасада в одну световую ось первого этажа; фасадная плоскость условно разделена на четыре объёма: одноэтажную плоскость в три дверных проёма и оконный проём, плоскость трёхэтажного объёма с севера, плоскость двухэтажного объёма в одну световую ось и глухую плоскость трёхэтажного ризалита;

горизонтальное членение фасадной плоскости междуэтажным карнизом с зубчиками и венчающим карнизом с имитацией метофов и триглифов, выполненных в технике кирпичной кладки; ниши в простенках с поребриком внутри;

расширяющийся кверху трёхэтажный объём и переходящий в симметричный аттик с возвышением центральной оси симметрии, декорированный зубчиками, полочками и накладными элементами;

оконные и дверные проёмы с лучковыми выступающими из стены перемычками с замковыми камнями, соединённые между собой в простенках; широкие оконные проёмы с полуциркульными перемычками и замковыми камнями; широкий оконный проём с лучковым завершением, обрамлённые полурамочными наличниками с замковым камнем;

парапетные столбики, фланкирующие брандмауэрные стены.

Северный фасад:

асимметричное построение фасада в две световые оси первого этажа и два дверных проёма; фасадная плоскость условно разделена на четыре объёма: плоскость трёхэтажного ризалита, глухую плоскость двухэтажного объёма, глухую плоскость с дверным проёмом на уровне первого этажа трёхэтажного объёма и плоскость одноэтажного объёма;

горизонтальное членение фасадной плоскости междуэтажным карнизом с зубчиками и венчающим карнизом с имитацией метопов и триглифов, выполненных в технике кирпичной кладки; ниши в простенках с поребриком внутри;

расширяющийся кверху трёхэтажный объём и переходящий в симметричный аттик с возвышением центральной оси симметрии декорированный полочками;

оконные и дверные проёмы с лучковыми выступающими из стены перемычками с замковыми камнями, соединённые между собой в простенках; широкий оконный проём с лучковой перемычкой и замковым камнем, обрамлённый полурамочным наличником; узкие оконные проёмы с полуциркульными перемычками; широкий балконный проём с лучковой перемычкой и замковым камнем;

парапетные столбики, фланкирующие брандмауэрные стены.

Восточный фасад:

асимметричное построение фасада в ред. 1903 г.; фасадная плоскость условно разделена на три объёма: плоскость трёхэтажного ризалита; пониженная плоскость трёхэтажного ризалита и плоскость трёхэтажного объёма с фронтоном;

венчающий карниз с имитацией метопов и триглифов, выполненных в технике кирпичной кладки:

парапетные столбики, фланкирующие брандмауэрные стены.

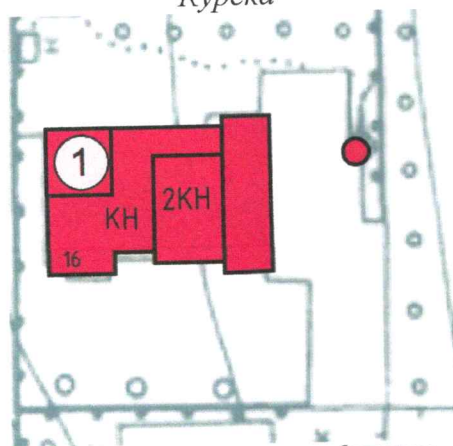
Расположение предмета охраны памятника	Изображение предмета охраны	Текстовое описание предмета охраны
--	-----------------------------	------------------------------------

1. Градостроительные характеристики памятника:

Курская область,
г. Курск, ул.
Халтурина, д. 16



Фрагмент современной градостроительной ситуации г. Курска



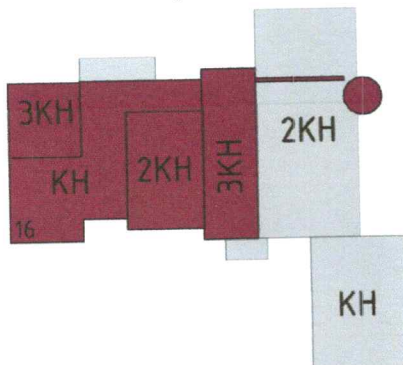
Используемые условные знаки и обозначения:
■ - объекты культурного наследия регионального значения
1 - «Спиртзавод Сперанского», 1903 г., Курская область, г. Курск, ул. Халтурина, д. 16

- местоположение и градостроительные характеристики памятника, его роль в композиционно-планировочной структуре ансамбля – объекта культурного наследия регионального значения «Ликеро–водочный завод», 1900 – 1903 гг.: на нечётной стороне ул. Халтурина г. Курска на линии застройки.

2. Объемно-пространственные характеристики, конструктивные элементы памятника:

Курская область,
г. Курск, ул.
Халтурина, д. 16

Схемы объёмно-планировочной композиции памятника



Условные обозначения:

- объёмно-пространственная композиция памятника, состоящая из «Г»-образного одноэтажного объёма с подвальным этажом и трёхэтажного объёма, двухэтажного ризалита и трёхэтажного ризалита с подвальным и антресольным этажами, а также дымовой трубы с восточной стороны.
 - конструктивные элементы, определяющие объёмно-пространственную


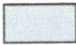
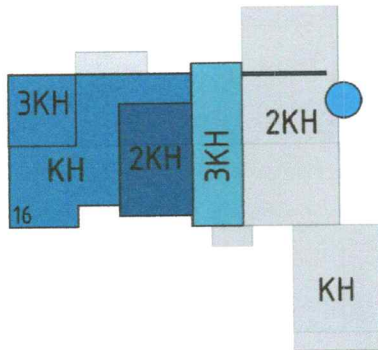




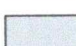
-  - основной охраняемый объем
-  - пристройка, не относящаяся к предмету охраны

Схема объёмно-планировочной композиции



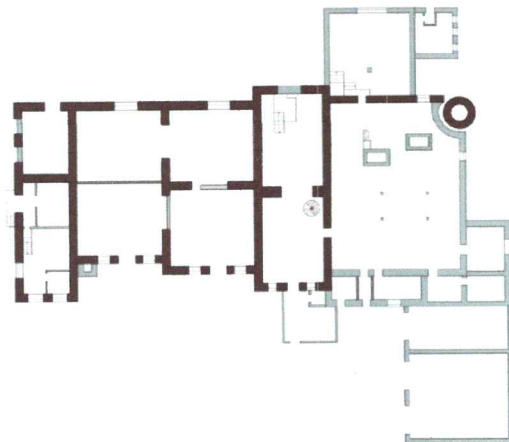
Условные обозначения:

-  - «Г»-образный объем с трехэтажным объемом на нем
-  - двухэтажный ризалит
-  - трехэтажный ризалит
-  - дымовая труба
-  - пристройки, не относящиеся к предмету охраны

Планы с обозначением несущих стен, относящихся к предмету охраны памятника:

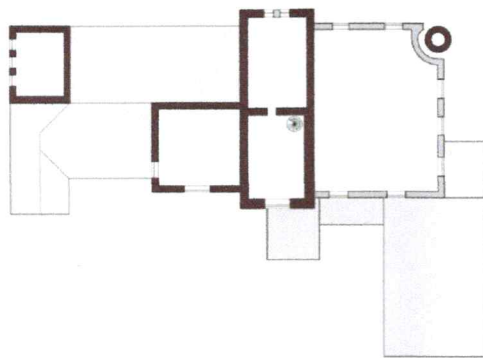


План подвального этажа

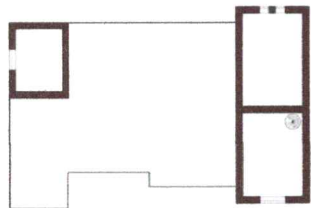


План первого этажа

композицию здания:
 капитальные кирпичные стены в технике верстовой кладки 1903 г. (тип, конструкция, материал и характер отделки фасадных поверхностей – неоштукатуренные и неокрашенные поверхности); междуэтажные и подвальные перекрытия 1903 г. (уточняется при проведении научно-исследовательских и изыскательских работ);



План второго этажа



План третьего этажа

Условные обозначения:

- основной охраняемый объем
- поздние перегородки, стены и заполнения проемов, не относящиеся к предмету охраны

Курская область,
г. Курск, ул.
Халтурина, д. 16



Крыша памятника



Крыша памятника (фрагмент)

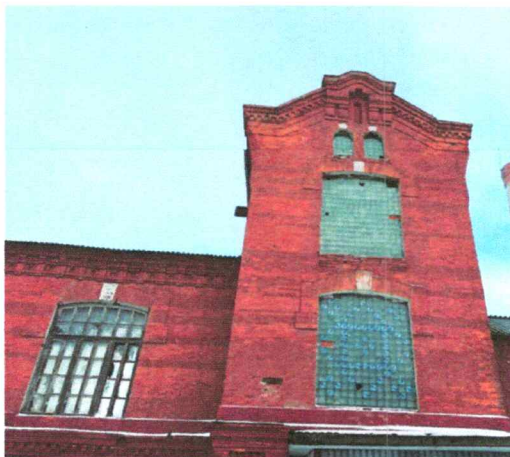
- конфигурация крыши памятника в редакции нач. XX в.: вальмовая и двускатная с кирпичными брандмауэрными стенами, в том числе высотные отметки по венчающему карнизу и коньку крыши; фальцевое металлическое покрытие кровли.

3. Композиционное и архитектурно-художественное решение фасадов памятника:

Все фасады



*Оконные проемы ризалита
памятника*



*Оконные проёмы 2-го и 3-го этажей
памятника*



*Трифории оконных проёмов
с дверными проёмами памятника*

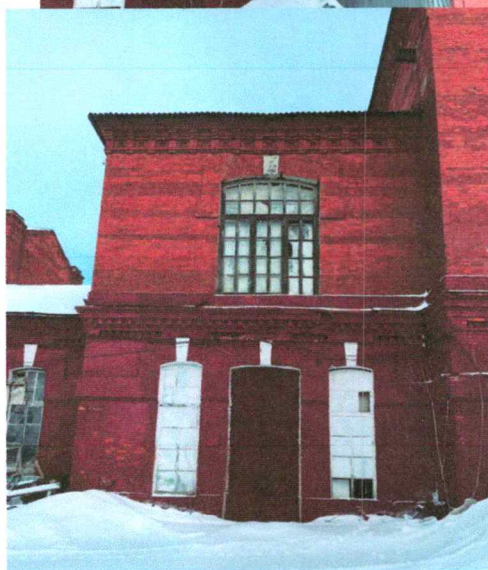
Южный фасад,
ориентированный
на дворовую
территорию



Южный фасад памятника

- композиционное и архитектурно-художественное решение фасадов памятника в ред. 1903 г., включая рельефную технику выполнения и крепления декоративных элементов, а также размер, форму, местоположение и заполнение деревянными рамами с исторической расстекловкой оконных проёмов в ред. 1903 г.

- асимметричное построение фасада в 8 световых осей первого этажа; фасадная плоскость условно разделена на четыре объёма: плоскость одноэтажного ризалита, двухэтажного ризалита, трёхэтажного ризалита и плоскость одноэтажного объёма;
- горизонтальное членение фасадной плоскости



(фрагмент)

междуэтажным карнизом с зубчиками и венчающим карнизом с имитацией метопов и триглифов, выполненных в технике кирпичной кладки; ниши в простенках с поребриком внутри;

- симметричный аттик с возвышением на центральной оси симметрии одноэтажного ризалита с полочками и фальш-проёмом

полуциркульного завершения; расширяющийся к верху объём трёхэтажного ризалита и переходящий в

симметричный аттик с возвышением центральной оси симметрии, декорированный зубчиками, полочками и накладными элементами;

- широкие оконные проёмы с полуциркульными

выступающими из плоскости стены перемычками с

замковыми камнями; узкие угловые оконные проёмы с

центральными дверными проемами, оформленными в виде трифория, с лучковыми перемычками и замковыми

камнями, соединённые между собой в простенках; широкие оконные проёмы с лучковым

завершением, обрамлённые полурамочными наличниками с замковыми камнями; узкие

оконные проёмы с полуциркульными


перемычками; широкие

оконные проёмы подвального этажа с полуциркульными перемычками;

- парапетные столбики,

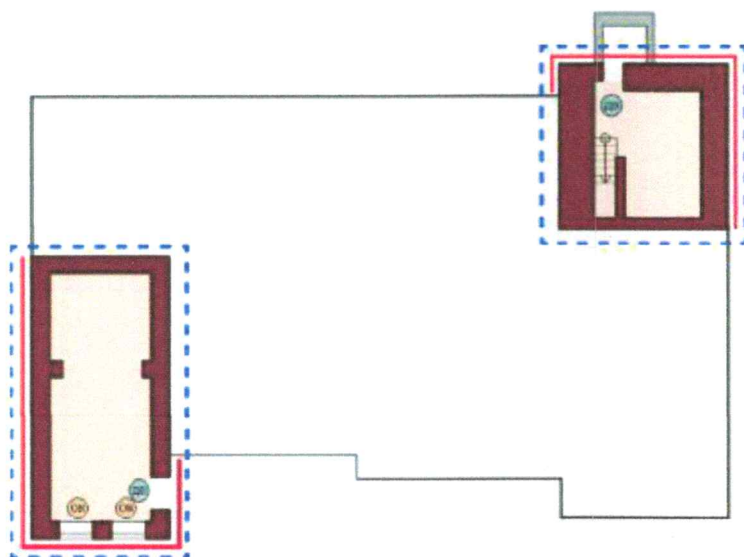
<p>Западный фасад, ориентированный на ул. Халтурина</p>	 <p><i>Вид на западный фасад памятника</i></p> <p><i>Западный фасад памятника (фрагмент)</i></p> <p><i>Западный фасад памятника (фрагмент)</i></p>	<p>фланкирующие брандмауэрные стены.</p> <ul style="list-style-type: none"> - асимметричное построение фасада в одну световую ось первого этажа; фасадная плоскость условно разделена на четыре объёма: одноэтажную плоскость в три дверных проёма и оконный проём, плоскость трёхэтажного объёма с севера, плоскость двухэтажного объёма в одну световую ось и глухую плоскость трёхэтажного ризалита; - горизонтальное членение фасадной плоскости междуэтажным карнизом с зубчиками и венчающим карнизом с имитацией метопов и триглифов, выполненных в технике кирпичной кладки; ниши в простенках с поребриком внутри; - расширяющийся к верху трёхэтажный объём и переходящий в симметричный аттик с возвышением центральной оси симметрии, декорированный зубчиками, полочками и накладными элементами; - оконные и дверные проёмы с лучковыми выступающими из стены перемычками с замковыми камнями, соединённые между собой в простенках; широкие оконные проёмы с полуциркульными перемычками и замковыми камнями; широкий оконный проём с лучковым завершением, обрамлённые полурамочными наличниками
---	--	--

		<p>с замковым камнем;</p> <ul style="list-style-type: none"> - парапетные столбики, фланкирующие брандмауэрные стены.
<p>Северный фасад, ориентированный в сторону ул. Гоголя</p>		<ul style="list-style-type: none"> - асимметричное построение фасада в две световые оси первого этажа и два дверных проёма; фасадная плоскость условно разделена на четыре объёма: плоскость трёхэтажного ризалита, глухую плоскость двухэтажного объёма, глухую плоскость с дверным проёмом на уровне первого этажа трёхэтажного объёма и плоскость одноэтажного объёма; - горизонтальное членение фасадной плоскости междуэтажным карнизом с зубчиками и венчающим карнизом с имитацией метопов и триглифов, выполненных в технике кирпичной кладки; ниши в простенках с поребриком внутри; - расширяющийся кверху трёхэтажный объём и переходящий в симметричный аттик с возвышением центральной оси симметрии декорированный полочками; - оконные и дверные проёмы с лучковыми выступающими из стены перемычками с замковыми камнями, соединённые между собой в простенках; широкий оконный проём с лучковой перемычкой и замковым камнем, обрамлённый полурамочным наличником; узкие оконные проёмы с полуциркульными








		<p>перемычками; широкий балконный проём с лучковой перемычкой и замковым камнем;</p> <p>- парапетные столбики, фланкирующие брандмауэрные стены.</p>
<p>Восточный фасад, ориентированный в сторону ул. Семеновская</p>	 <p><i>Вид на восточный фасад памятника</i></p>	<p>- асимметричное построение фасада в ред. 1903 г.; фасадная плоскость условно разделена на три объема: плоскость трёхэтажного ризалита; пониженная плоскость трёхэтажного ризалита и плоскость трёхэтажного объема с фронтоном;</p> <p>- венчающий карниз с имитацией метопов и триглифов, выполненных в технике кирпичной кладки.</p> <p>- парапетные столбики, фланкирующие брандмауэрные стены.</p>

**Схемы проекта предмета охраны объекта культурного наследия
регионального значения «Спиртзавод Сперанского», 1903 г. (Курская
область, г. Курск, ул. Халтурина, 1б), входящего в состав объекта
культурного наследия регионального значения «Ликеро-водочный завод»,
1900-1903 гг.**

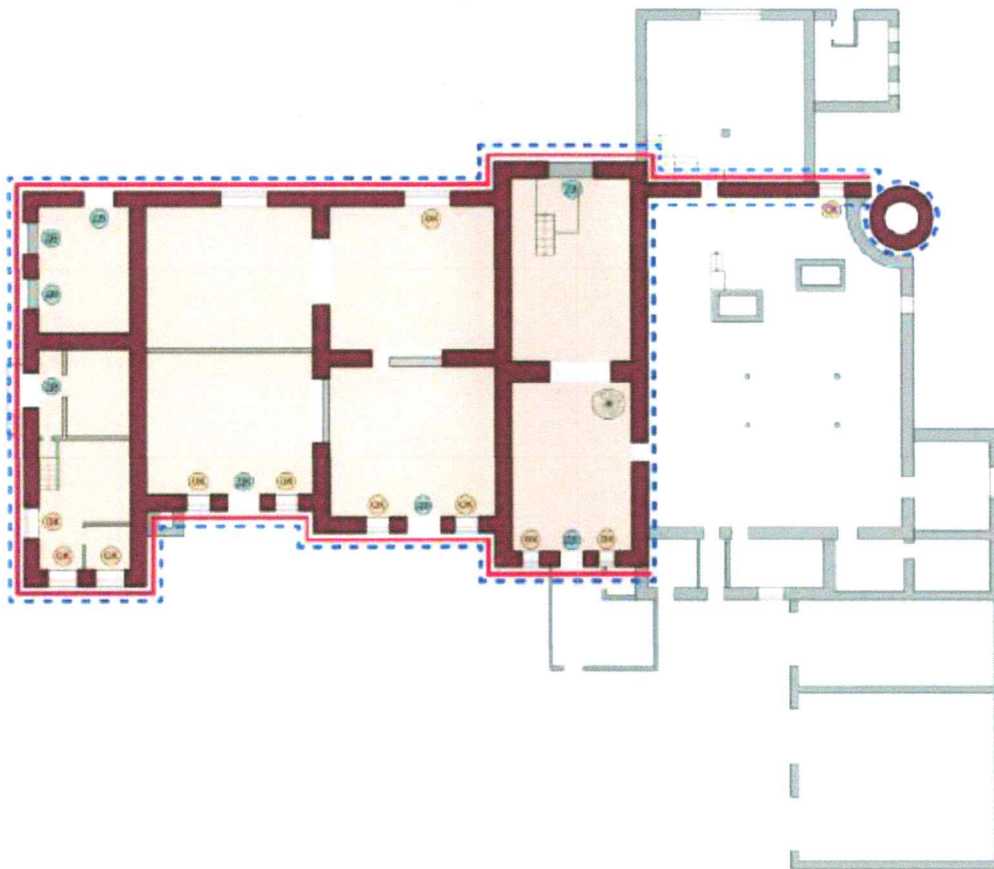
План подвального этажа










Условные обозначения:

-  - конструктивные элементы, определяющие объемно-пространственную композицию здания
-  - пространственно-планировочная структура интерьеров в пределах капитальных стен и перекрытий
-  - композиционное решение и архитектурно-художественное оформление фасадов
-  - объемно-пространственная композиция. Габариты здания
-  - ценный исторический оконный проем (конфигурация, размеры, расположение)
-  - ценный исторический дверной проем (конфигурация, размеры, расположение)
-  - поздние элементы, не относящиеся к предмету охраны

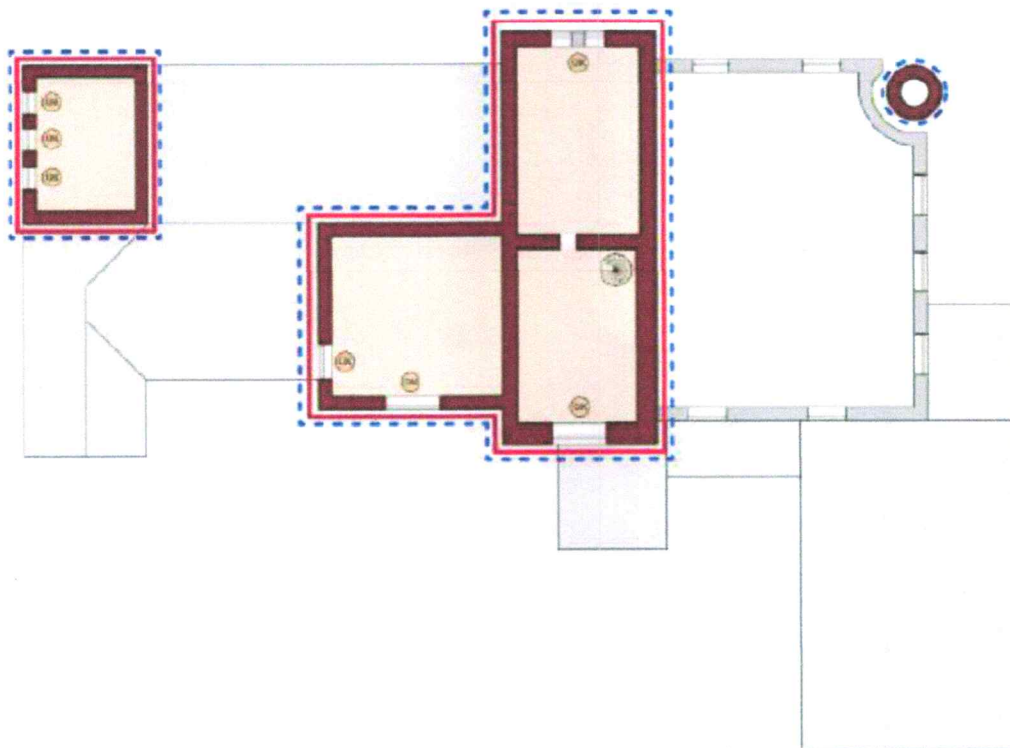
План первого этажа




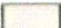




Условные обозначения:

-  - конструктивные элементы, определяющие объемно-пространственную композицию здания
-  - пространственно-планировочная структура интерьеров в пределах капитальных стен и перекрытий
-  - композиционное решение и архитектурно-художественное оформление фасадов
-  - объемно-пространственная композиция. Габариты здания
-  - ценный исторический оконный проем (конфигурация, размеры, расположение)
-  - ценный исторический дверной проем (конфигурация, размеры, расположение)
-  - поздние элементы, не относящиеся к предмету охраны

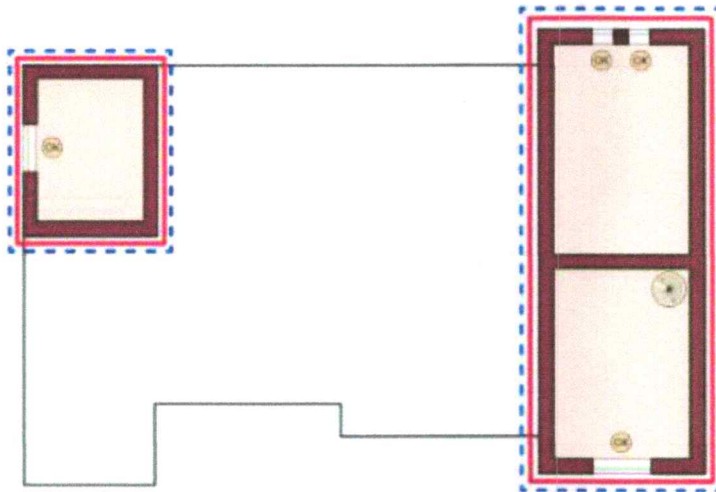
План второго этажа




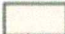



Условные обозначения:

-  - конструктивные элементы, определяющие объемно-пространственную композицию здания
-  - пространственно-планировочная структура интерьеров в пределах капитальных стен и перекрытий
-  - композиционное решение и архитектурно-художественное оформление фасадов
-  - объемно-пространственная композиция. Габариты здания
-  - ценный исторический оконный проем (конфигурация, размеры, расположение)
-  - поздние элементы, не относящиеся к предмету охраны

План третьего этажа



Условные обозначения:

-  - конструктивные элементы, определяющие объемно-пространственную композицию здания
-  - пространственно-планировочная структура интерьеров в пределах капитальных стен и перекрытий
-  - композиционное решение и архитектурно-художественное оформление фасадов
-  - объемно-пространственная композиция. Габариты здания
-  - ценный исторический оконный проем (конфигурация, размеры, расположение)