



АДМИНИСТРАЦИЯ КУРСКОЙ ОБЛАСТИ

КОМИТЕТ ПО ОХРАНЕ ОБЪЕКТОВ КУЛЬТУРНОГО НАСЛЕДИЯ
КУРСКОЙ ОБЛАСТИ

П Р И К А З

от 05.04.2022

№ 05.4-08/327

г. Курск

**Об утверждении предмета охраны объекта культурного наследия
регионального значения «Ансамбль усадьбы Мацкевичей»,
конец XIX в., расположенного по адресу: Курская область,
Суджанский район, город Суджа, улица 1 Мая, дом 15;
улица Щепкина, дом 15**

В соответствии с Федеральным законом от 25 июня 2002 года № 73-ФЗ «Об объектах культурного наследия (памятниках истории и культуры) народов Российской Федерации», Положением о комитете по охране объектов культурного наследия Курской области, утвержденным постановлением Губернатора Курской области от 15.09.2020 № 274-пг, ПРИКАЗЫВАЮ:

1. Утвердить прилагаемый предмет охраны объекта культурного наследия регионального значения «Ансамбль усадьбы Мацкевичей», конец XIX в., расположенного по адресу: Курская область, Суджанский район, город Суджа, улица 1 Мая, дом 15; улица Щепкина, дом 15.

2. Контроль за исполнением настоящего приказа возложить на начальника отдела разрешительной документации и учета объектов культурного наследия комитета по охране объектов культурного наследия Курской области А.И. Куткову.

3. Приказ вступает в силу со дня его подписания.

Председатель комитета

И.А. Мусьял

УТВЕРЖДЕН
приказом комитета по охране
объектов культурного наследия
Курской области
от 05.04.2022 № 05.4-08/327

ПРЕДМЕТ ОХРАНЫ

**объекта культурного наследия регионального значения
«Ансамбль усадьбы Мацкевичей», конец XIX в., расположенного
по адресу: Курская область, Суджанский район, город Суджа,
улица 1 Мая, дом 15; улица Щепкина, дом 15**

Градостроительная охрана:

Местоположение объекта, его градостроительные характеристики, его роль в композиционно-планировочной структуре квартала, визуальные связи объекта с перекрёстка улиц 1 Мая / Щепкина. Территория объекта. Расположение и габариты зданий ансамбля.

Визуальные связи с окружающей сохранившейся исторической застройкой.

Архитектурная охрана:

Объёмно-пространственная композиция на время строительства объекта:

характер объёмно-пространственного решения всего ансамбля и его объектов;

в пределах капитальных стен зданий;

габариты и высотные характеристики объектов;

параметры объектов: в пределах габаритов фундаментов и наружных несущих стен, объёмов объектов по наружным стенам на высоту всех этажей;

тип и форма кровли – вальмовая;

однокамерный подвал главного дома под коробовым сводом.

Композиция и архитектурно-художественное решение фасадов в целом и отдельных их деталей:

композиция и архитектурно-художественное решение фасадов зданий – в формах сочетания неоклассицизма и неорусского направления романтического историзма или так называемого «национального романтизма» 2-й половины XIX – начала XX в.;

расположение, ритм, габариты, конфигурация оконных и дверных проемов;

декоративное оформление фасадов: фасады выполнены в открытом полихромном кирпиче оттенков красного, песочного (или охра), серого, в т.н. «кирпичном стиле»;

металлическая табличка страхового общества овальной формы на восточном фасаде главного усадебного дома.

Интерьеры главного усадебного дома:

деревянная парадная лестница с резным ограждением;

изразцовая печь в коридоре 1-го и 2-го этажей.

Интерьеры подвала главного усадебного дома:

открытые в интерьер кирпичные коробовые своды.

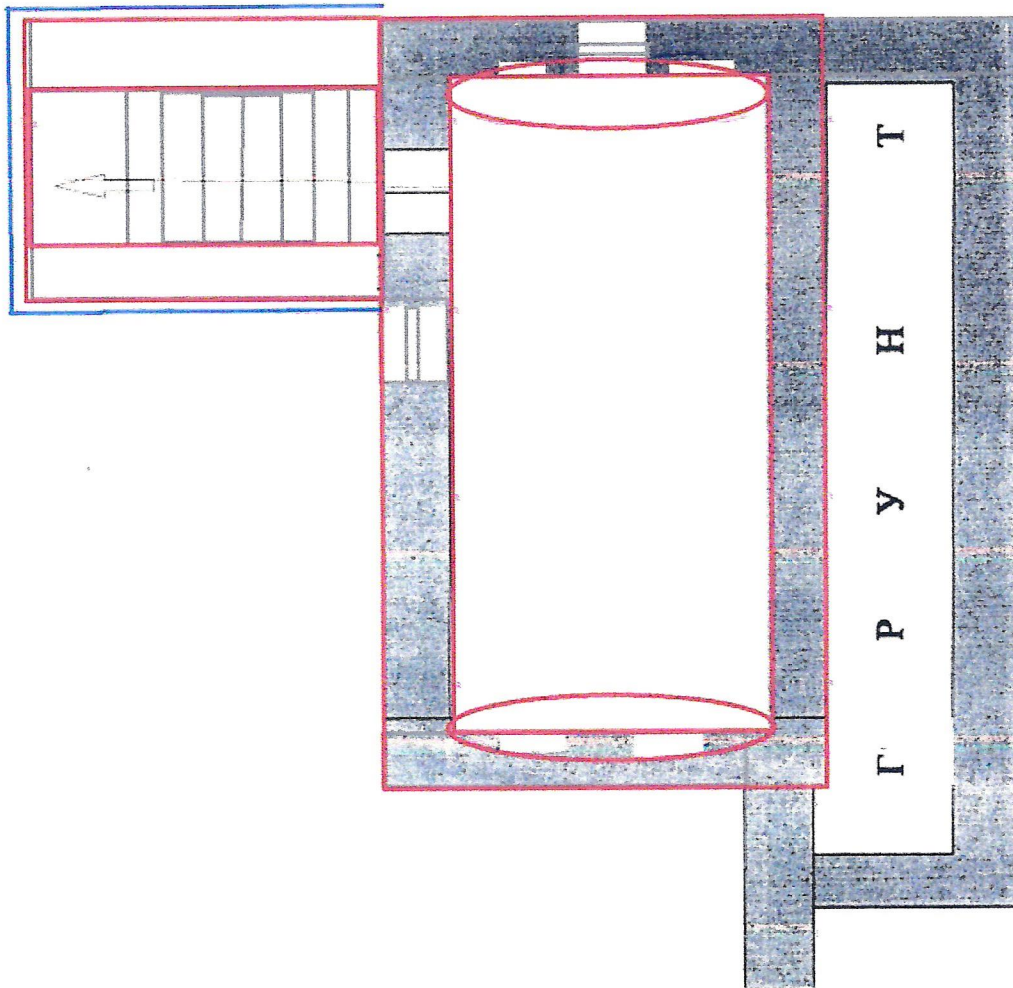
Конструкции и строительные материалы:


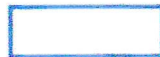
конструкции и материал капитальных наружных стен на время строительства объекта – кирпичная кладка;

коробовый свод подвала главного дома.

ПРЕДМЕТ ОХРАНЫ - Главный усадебный дом

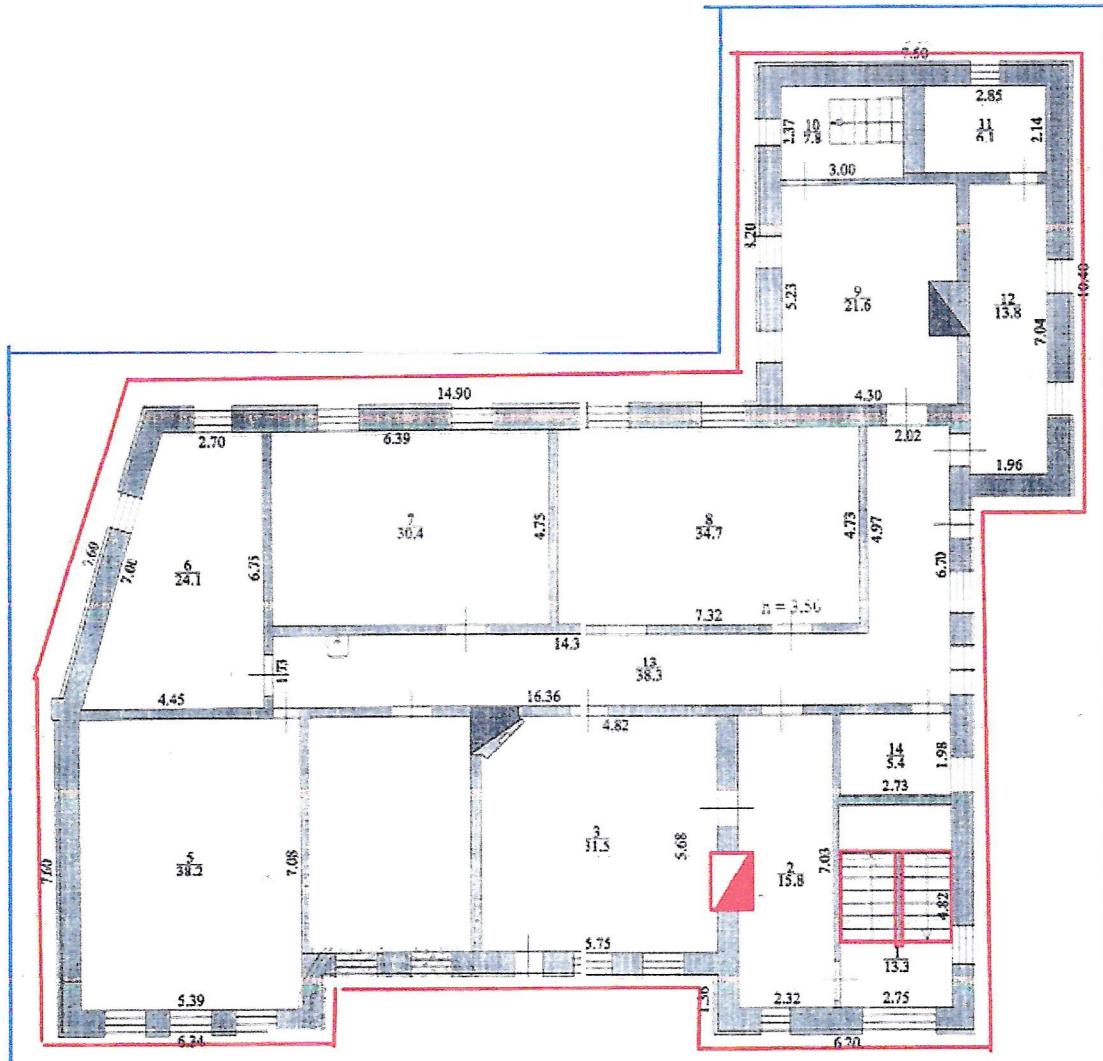
ПЛАН ПОДВАЛА




-  объёмно-пространственное решение на время строительства объекта, материал стен
коробовый кирпичный свод
-  композиция и архитектурно-художественное оформление фасадов


ПРЕДМЕТ ОХРАНЫ - Главный усадебный дом

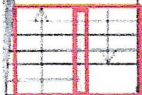
ПЛАН 2-го этажа



 объёмно-пространственное решение на время строительства объекта, материал стен

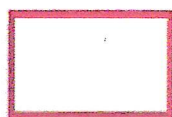
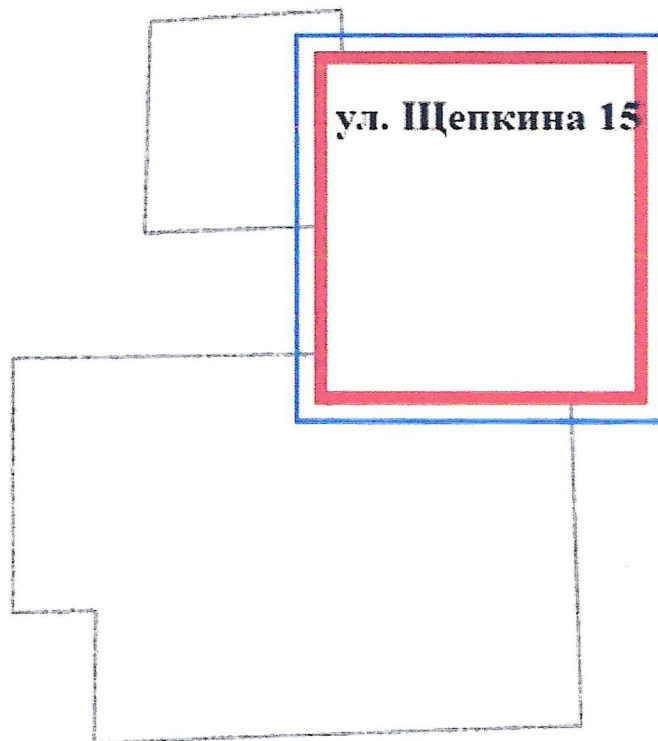
 композиция и архитектурно-художественное оформление фасадов

 изразцовая печь

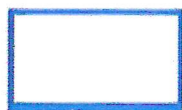
 деревянные лестничные марши с резным ограждением лестницы

ПРЕДМЕТ ОХРАНЫ - Флигель

план-схема



объёмно-пространственное решение
на время строительства объекта,
материал стен



композиция и архитектурно-
художественное решение фасадов