



**КОМИТЕТ ПО ОХРАНЕ ОБЪЕКТОВ КУЛЬТУРНОГО НАСЛЕДИЯ
КУРСКОЙ ОБЛАСТИ**

П Р И К А З

от 22.03.2023

№ 05,3-08/236

г. Курск

**Об утверждении предмета охраны объекта культурного наследия
регионального значения «Дом профсоюзов», 1950 г.,
расположенного по адресу: Курская область,
г. Курск, ул. Дзержинского, 53**

В соответствии с Федеральным законом от 25 июня 2002 года № 73-ФЗ «Об объектах культурного наследия (памятниках истории и культуры) народов Российской Федерации», Положением о комитете по охране объектов культурного наследия Курской области, утвержденным постановлением Губернатора Курской области от 15.09.2020 № 274-пг, ПРИКАЗЫВАЮ:

1. Утвердить прилагаемый предмет охраны объекта культурного наследия регионального значения «Дом профсоюзов», 1950 г., расположенного по адресу: Курская область, г. Курск, ул. Дзержинского, 53.

2. Контроль за исполнением настоящего приказа возложить на начальника управления разрешительной документации и учета объектов культурного наследия комитета по охране объектов культурного наследия Курской области А.И. Куткову.

3. Приказ вступает в силу со дня его подписания.

Председатель комитета

И.А. Мусьял

УТВЕРЖДЕН
приказом комитета по охране
объектов культурного наследия
Курской области
от 22.03.2023 № 05.3-08/236

ПРЕДМЕТ ОХРАНЫ

**объекта культурного наследия регионального значения
«Дом профсоюзов», 1950 г., расположенного по адресу:
Курская область, г. Курск, ул. Дзержинского, 53**

Историческая ценность:

датировка объекта – 1955 год;
авторство проекта – архитекторы Н. С. Власенко, М. А. Иванов;
значительная сохранность, узнаваемость, облика здания на время его строительства.

Градостроительная охрана:

Местоположение объекта: в юго-восточной части участка на перекрестке улиц Дзержинского / Щепкина.

Градостроительные характеристики монументального здания, его доминирующая роль в композиционно-планировочной структуре квартала. Визуальные связи объекта с улиц Дзержинского, Щепкина.

Территория объекта. Расположение и габариты здания.

Архитектурная охрана – экстерьер.

Объёмно-пространственная композиция на время строительства объекта:

стилистическое направление – классицизм, характерный для периода, так называемого сталинского классицизма 1950-х годов;

объёмно-пространственное решение объекта характерно для общественных зданий административной функции: монументальное, П-образное в плане, кирпичное, четырехэтажное на подвале здание, завершённое скатной высокой крышей;

в основе объёмно-пространственного решения объекта – П-образный в плане монументальный объём здания;

параметры объекта: в пределах габаритов фундаментов, наружных несущих стен на всю высоту здания;

габариты, силуэт и высотные характеристики объекта;

крыша объекта, её конфигурация – скатная форма; размеры крыши на время завершения строительства объекта.

Композиция и архитектурно-художественное решение фасадов в целом и отдельных их деталей:

стилистическое направление – классицизм;

композиция и архитектурно-художественное решение фасадов характерно для общественных зданий административной функции;

оформление главных фасадов – декоративная насыщенность;

фасады оштукатурены, покрашены и имеют высокую декоративность в оформлении лепным декором, характерным для классицизма;

композиционное решение фасадов здания – равновесная статичность и стремление к симметрии, с выделенными акцентами портала главного южного входа на высоту 2-х этажей;

расположение, форма, ритм, габариты, конфигурация оконных и дверных проемов – все окна и двери прямоугольной формы с прямым и полуциркульным завершением;

типы и характер композиции наружных и внутренних дверей, типы окон, числовое значение расстекловки уточняется в ходе реставрационных работ.

Главные южный продольный фасад (по ул. Дзержинского) и **торцевой фасад** (по ул. Щепкина) подобны по архитектурно-художественному решению.

Фасады имеют стремящуюся к симметрии равновесную композицию.

Горизонтальную композицию фасадов организуют цокольный, межэтажный и венчающий профилированные карнизы. Венчающий профилированный с орнаментом иоников карниз имеет значительный вынос. Парапетное ограждение формируют прямые и фигурные аттики с металлическим между ними простым ограждением. Цоколь рустован на камни с обработкой под «шубу». Стены 1-го и 2-го этажей и боковые плоскости стен 3-го и 4-го этажей рустованы прямоугольным рустом.

Плоскости фасадов верхних двух этажей обогащены пилястровым ионическим ордером, создающим вертикальную ритмическую композицию. Пилястры выполнены на всю высоту двух верхних этажей фасада, имеют развитые в пропорциональных лепных обломах базы и хорошо проработанные профили капителей. Поле фриза гладкое без декора.

Пилястры чередуются с равным ритмом проемов здания. Окна 3-го этажа прямоугольные без обрамлений. Окна 4-го этажа с полуциркульным верхом, под ними – крупные прямоугольные декоративные барельефы с символикой советского времени: звезды, серп и молот на фоне венков, колосьев и лент. Под окнами 3-го этажа – простые прямоугольные филёнки.

Портал главного южного входа (с ул. Дзержинского) оформлен на высоту 2-х этажей. Портал имеет симметричную композицию, незначительно заглублен относительно наружной стены и акцентирован широким профилированным обрамлением, завершенным крупным развитым замковым камнем. В рамках портала располагаются прямоугольный дверной проем и полуциркульное окно второго этажа. Поле меж проёмов заполнено орнаментом в виде лавровых гирлянд,

иоников и акантов, а также прямоугольной декорированной по краям нарезками бус и иоников филенкой, в поле которой размещен барельеф с наименованием организации «ДОМ ПРОФСОЮЗОВ», по краям которого размещены барельефы двух пятиконечных звезд.

Дворовые фасады - северный продольный и западный торцевой решены проще главных фасадов и подобны между собой по композиции и архитектурно-художественной отделке.

Фасады имеют стремящуюся к симметрии равновесную композицию.

Горизонтальную композицию фасадов организуют цокольный, межэтажный и венчающий профилированные карнизы. Венчающий профилированный карниз имеет значительный вынос. Над карнизом невысокие фронтоны. Парапетное ограждение металлическое простое. Стены 1-го и 2-го этажей частично рустованы прямоугольным рустом.

Окна прямоугольные с прямым и полуциркульным верхом.

Конструкции и строительные материалы:

Конструкции и материал капитальных наружных стен на время строительства объекта – кирпич.

Отделка стен фасадов – штукатурка, покраска, лепной декор.

Материал каркаса крыши – дерево, характер кровельного покрытия – металлическая кровля по деревянной обрешетке с желобами и водосточными трубами.

Заполнение оконных и дверных проёмов уточняется в ходе реставрационных работ.

Отделка полов вестибюля, гардероба, холлов, фойе и актового зала – дерево, деревянный паркет, бетонно-мозаичный пол, натуральный камень (уточняется в ходе реставрационных работ).

Архитектурная охрана – интерьеры.

Парадная лестничная клетка.

Объёмно-пространственная и планировочная композиция на время строительства объекта:

коммуникация на четыре этажа – трехмаршевая лестница с массивной балюстрадой;

в основе объёмно-пространственного и планировочного решения – симметрия;

парадная лестничная клетка решена в единстве с объёмно-пространственным решением вестибюля, холлов и фойе.

Композиция и архитектурно-художественное решение стен и потолка в целом и отдельных деталей:

стилистическое направление – классицизм;

решение интерьера в штукатурке с применением лепного декора;

потолок – плоский и кессонированный, с потолочным орнаментом профилей карнизов и фризов, розетками, гирляндами, звездами и цветочным орнаментом;

ограждение – массивная балюстрада.

Вестибюль.

Объёмно-пространственная и планировочная композиция на время строительства объекта:

в основе объёмно-пространственного и планировочного решения – симметрия;

основной вход организован с юга из парадного портала и имеет один марш лестницы с массивной балюстрадой;

вестибюль и парадная лестничная клетка решена в единстве объёмно-пространственного решения;

прямоугольный в плане объем вестибюля накрыт кессонированным потолком.

Композиция и архитектурно-художественное решение стен и потолка в целом и отдельных деталей вестибюля:

стилистическое направление – классицизм;

решение интерьера в штукатурке с применением лепного декора.

Основная тема вестибюля – парадное входное пространство, где прямоугольный в плане объем помещения накрыт кессонированным перекрытием. Стены декорированы пилястрами. Капители и базы пилястр имеют хорошую проработку профилей и деталей и на 1/3 обработаны в каннелюры. Кессоны обогащены тонко профилированными тягами и акцентированы декором преимущественно растительного орнамента, а также потолочными орнаментированными розетками.

Гардероб.

Объёмно-пространственная и планировочная композиция на время строительства объекта:

основной вход организован из вестибюля;

прямоугольный в плане объем гардероба накрыт плоским декорированным перекрытием.

Композиция и архитектурно-художественное решение стен и потолка в целом и отдельных деталей вестибюля:

стилистическое направление – классицизм;

решение интерьера в штукатурке с применением лепного декора.

Основная тема гардероба – вспомогательное помещение для входной парадной группы помещений здания, где прямоугольный в плане объем гардероба накрыт плоским перекрытием, композиционно и стилистически увязанным с оформлением вестибюля. Потолок обогащен по периметру тонко профилированными тягами и декором преимущественно растительного орнамента и орнаментированными розетками.

Холлы 2-го и 3-го этажей.

Объёмно-пространственная и планировочная композиция на время строительства объекта:

в основе объёмно-пространственного и планировочного решения – симметрия;

основной вход организован из парадной лестничной клетки;

холл и парадная лестничная клетка созданы в единстве объёмно-пространственного решения;

прямоугольный в плане объем холла накрыт кессонированным потолком.

Композиция и архитектурно-художественное решение стен и потолка в целом и отдельных деталей:

стилистическое направление – классицизм;

решение интерьера в штукатурке с применением лепного декора.

Основная тема – парадное рекреационное пространство, где прямоугольный в плане объем помещения накрыт кессонированным перекрытием. Стены декорированы пилястрами композитного ордера. Капители и базы пилястр имеют хорошую проработку профилей и деталей и каннелированы.

Кессоны обработаны по периметру тонко профилированными тягами и обогащены декором преимущественно растительного орнамента. Центры кессонов обогащены потолочными орнаментированными розетками.

Фойе 4-го этажа.

Объёмно-пространственная и планировочная композиция на время строительства объекта:

в основе объёмно-пространственного и планировочного решения – симметрия;

основные входы организованы из парадной лестничной клетки, коридора и актового зала;

фойе и парадная лестничная клетка созданы в единстве объёмно-пространственного решения;

прямоугольный в плане объем фойе накрыт кессонированным потолком.

Композиция и архитектурно-художественное решение стен и потолка в целом и отдельных деталей вестибюля:

стилистическое направление – классицизм;

решение интерьера в штукатурке с применением лепного декора.

Основная тема фойе – парадное рекреационное пространство, где прямоугольный в плане объем помещения накрыт кессонированным перекрытием. Стены декорированы пилястрами композитного ордера. Капители и базы пилястр имеют хорошую проработку профилей и деталей и каннелированы. Кессоны обработаны по периметру тонко профилированными тягами и обогащены декором преимущественно растительного орнамента. Центры кессонов обогащены потолочными орнаментированными розетками. Входной портал со стороны лестницы акцентирован двумя колонами тосканского ордера.

Актовый зал (4-й этаж).

Объёмно-пространственная и планировочная композиция на время строительства объекта:

объёмно-пространственное решение характерно для помещений актовых залов (залов собраний) административной

функции – прямоугольное в плане пространство, поднятое на высоту одного этажа с боковым светом через ряд окон южной стены зала;
вход в зал организован из фойе и коридора.

Композиция и архитектурно-художественное решение стен и потолка в целом и отдельных их деталей:

стилистическое направление – классицизм;

композиция и архитектурно-художественное решение характерно для залов собраний административной функции;

оформление – декоративная насыщенность;

стены и потолок оштукатурены, покрашены (цвет решается в ходе реставрационных работ) и имеют высокую декоративность в оформлении лепным декором характерным для классицизма;

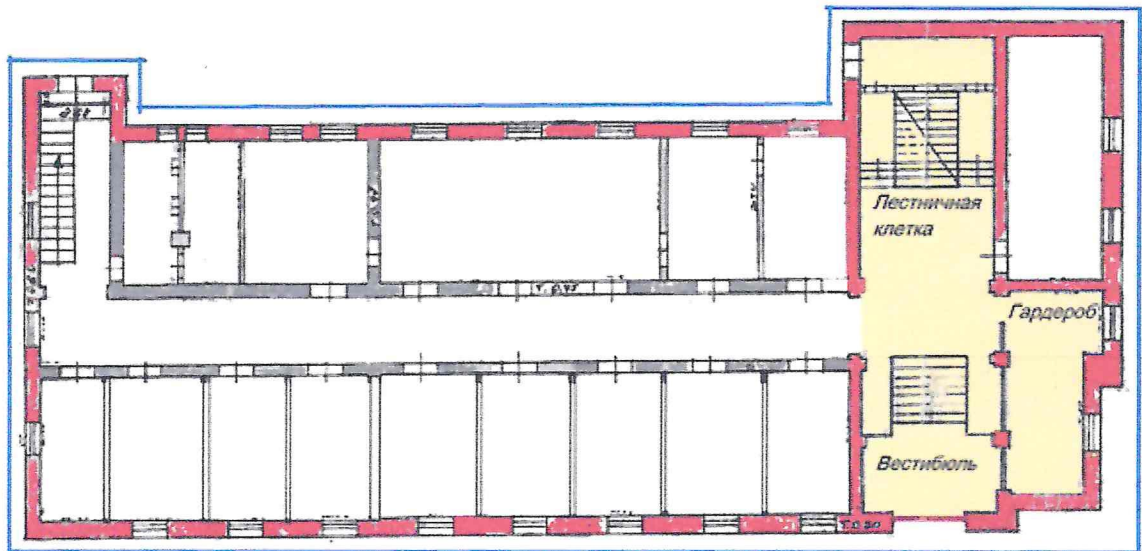
композиционное решение – равновесная статичность и стремление к симметрии, с выделенными акцентами;

расположение, форма, ритм, габариты, конфигурация оконных и дверных проемов;

тип композиции и архитектурно-художественное решение входных дверей уточняется в ходе реставрационных работ.

АРХИТЕКТУРНАЯ ОХРАНА

ПРЕДМЕТ ОХРАНЫ: План 1-го этажа



ПРЕДМЕТ ОХРАНЫ:



объёмно-пространственное решение на время завершения строительства объекта



композиция и архитектурно-художественное решение фасадов на время завершения строительства объекта

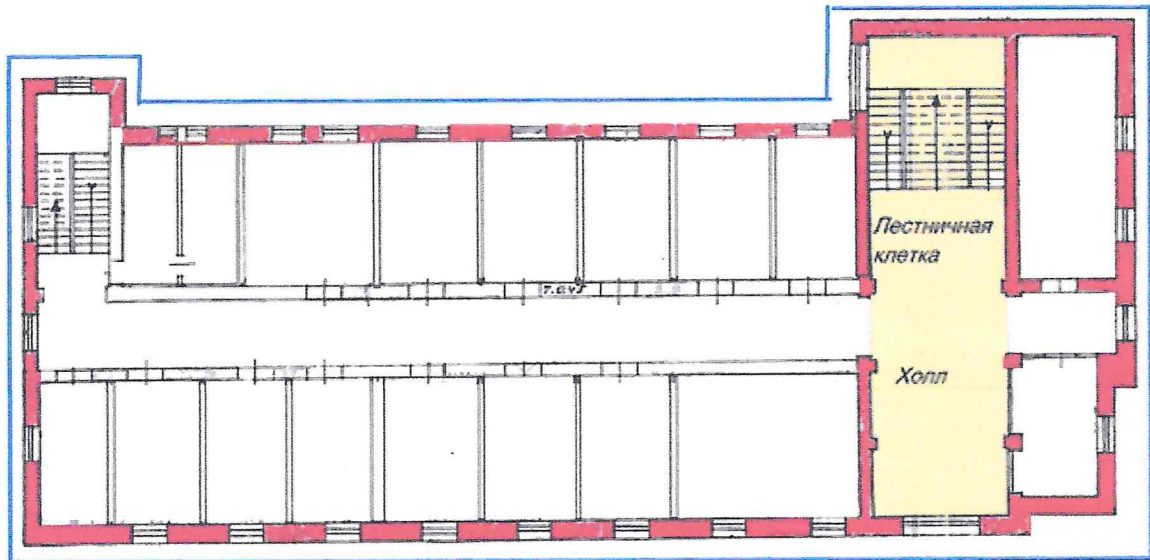


ИНТЕРЬЕР вестибюля, гардероба, лестничной клетки

- объёмно-пространственное и планировочное решение вестибюля, гардероба, лестничной клетки
- композиция и архитектурно-художественное решение вестибюля, гардероба, лестничной клетки

АРХИТЕКТУРНАЯ ОХРАНА

ПРЕДМЕТ ОХРАНЫ: План типового этажа - 2-й и 3-й этажи

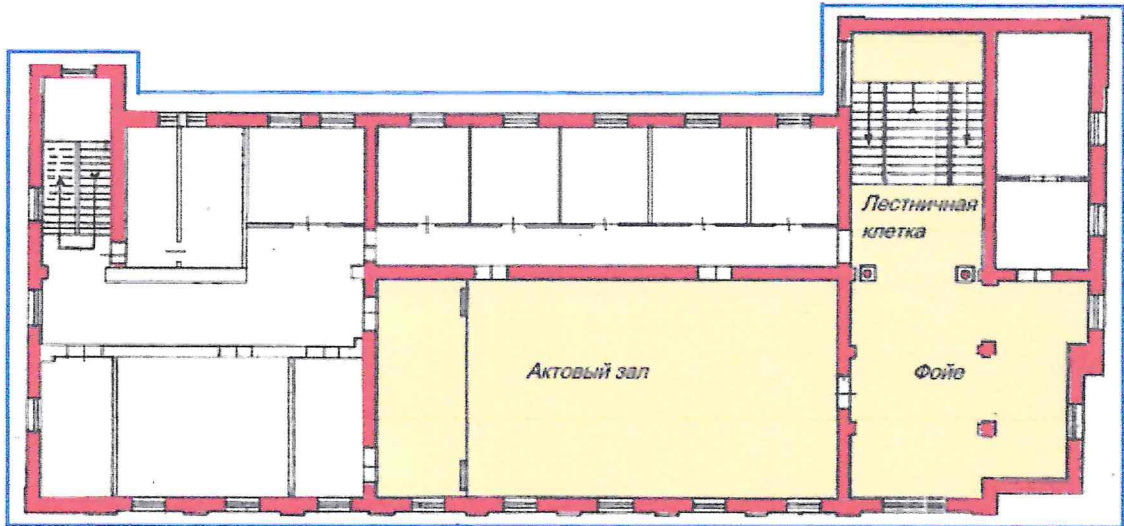


ПРЕДМЕТ ОХРАНЫ:

- объёмно-пространственное решение на время завершения строительства объекта
- композиция и архитектурно-художественное решение фасадов на время завершения строительства объекта
- ИНТЕРЬЕР лестничной клетки, холла:
 - объёмно-пространственное и планировочное решение лестничной клетки и холла;
 - композиция и архитектурно-художественное решение лестничной клетки и холла

АРХИТЕКТУРНАЯ ОХРАНА

ПРЕДМЕТ ОХРАНЫ: План 4-го этажа



ПРЕДМЕТ ОХРАНЫ:

- объёмно-пространственное решение на время завершения строительства объекта
- композиция и архитектурно-художественное решение фасадов на время завершения строительства объекта
- ИНТЕРЬЕР актового зала, лестничной клетки, фойе
 - объёмно-пространственное и планировочное решение актового зала, лестничной клетки, фойе;
 - композиция и архитектурно-художественное решение актового зала, лестничной клетки, фойе

