

АКТ
ГОСУДАРСТВЕННОЙ
ИСТОРИКО-КУЛЬТУРНОЙ ЭКСПЕРТИЗЫ
 документации, обосновывающей меры по обеспечению сохранности
 объектов культурного (археологического) наследия –
 раздела «Обеспечение сохранности объекта археологического наследия
 «Курск Поселение 1, неолит, эпоха бронзы, 3-4 вв.»
 в ходе строительства объекта:
 «Крытый футбольный манеж, г. Курск»
 в пределах земельных участков № 46:29:102322:10 и
 № 46:29:102322:12»

Настоящий Акт государственной историко-культурной экспертизы составлен в соответствии с Положением о государственной историко-культурной экспертизе, утвержденном постановлением Правительства Российской Федерации от 15 июля 2009 г. № 569.

Дата начала проведения экспертизы	26.11.2021 г.
Дата окончания проведения экспертизы	30.11.2021 г.
Место проведения экспертизы	г. Курск
Заказчик экспертизы	Областное казенное учреждение «Управление капитального строительства Курской области»

Сведения об эксперте

Фамилия, имя, отчество	Веретюшкин Роман Сергеевич
Образование	высшее
Специальность	историк, археолог
Ученая степень (звание)	–
Стаж работы	18 лет
Место работы	Федеральное государственное бюджетное образовательное учреждение высшего образования «Курский государственный университет»
Должность	старший научный сотрудник НИИ археологии юго-востока Руси
Реквизиты аттестации	Государственный эксперт по проведению историко-культурной экспертизы (приказ Министерства культуры Российской Федерации от 11.10.2021 г. № 1668) Объекты экспертной деятельности: – выявленные объекты культурного наследия в целях обоснования целесообразности включения данных объектов в реестр; – документы, обосновывающие включение объектов культурного наследия в реестр;


 Веретюшкин Р.С.

	<p>– документация или разделы документации, обосновывающие меры по обеспечению сохранности объекта культурного наследия, включенного в реестр, выявленного объекта культурного наследия либо объекта, обладающего признаками объекта культурного наследия, при проведении земляных, мелиоративных, хозяйственных работ, работ по использованию лесов и иных работ в границах территории объекта культурного наследия либо на земельном участке, непосредственно связанном с земельным участком в границах территории объекта культурного наследия;</p> <p>– документация, за исключением научных отчетов о выполненных археологических полевых работах, содержащая результаты исследований, в соответствии с которыми определяется наличие или отсутствие объектов, обладающих признаками объекта культурного наследия, на земельных участках, подлежащих воздействию земляных, строительных, мелиоративных, хозяйственных работ, работ по использованию лесов и иных работ.</p>
--	--


Эксперт признает свою ответственность за соблюдение принципов проведения историко-культурной экспертизы, установленных ст. 29 Федерального закона от 25.06.2002 № 73-ФЗ «Об объектах культурного наследия (памятниках истории и культуры) народов Российской Федерации» и за достоверность сведений, изложенных в акте экспертизы.

Отношение к Заказчику

Эксперт:

- не имеет родственных связей с заказчиком (его должностными лицами, работниками);
- не состоит в трудовых отношениях с заказчиком;
- не имеет долговых или иных имущественных обязательств перед заказчиком;
- не владеет ценными бумагами, акциями (долями участия, паями в уставных капиталах) заказчика;
- не заинтересован в результатах исследований и решений, вытекающих из настоящего экспертного заключения, с целью получения выгоды в виде денег, ценностей, иного имущества, услуг имущественного характера или имущественных прав для себя, или третьих лиц.

Основание проведения государственной историко-культурной экспертизы


 Веретюшкин Р.С.

1. Федеральный закон от 25.06.2002 № 73-ФЗ «Об объектах культурного наследия (памятниках истории и культуры) народов Российской Федерации».
2. Постановление Правительства РФ от 15.07.2009 № 569 «Об утверждении Положения о государственной историко-культурной экспертизе»
3. Государственный контракт № 0844200000321000028 от 01.11.2021.

Цель экспертизы: в соответствии со ст. 28 Федерального закона от 25.06.2002 № 73-ФЗ «Об объектах культурного наследия (памятниках истории и культуры) народов Российской Федерации» целью экспертизы является обеспечение сохранности объекта археологического наследия «Курск Поселение 1, неолит, эпоха бронзы, 3-4 вв.» в ходе строительства объекта: «Крытый футбольный манеж, г. Курск» в пределах земельных участков № 46:29:102322:10 и № 46:29:102322:12. Мероприятия по оценке воздействия проектируемых работ на городскую историческую среду и памятники архитектуры не являются целью настоящей экспертизы и экспертом не рассматривались.

Объект экспертизы: документация, обосновывающая меры по обеспечению сохранности объекта археологического наследия «Курск Поселение 1, неолит, эпоха бронзы, 3-4 вв.» при проведении земляных, мелиоративных, хозяйственных работ, работ по использованию лесов и иных работ – Раздел «Обеспечение сохранности объекта археологического наследия «Курск Поселение 1, неолит, эпоха бронзы, 3-4 вв.» в ходе строительства объекта: «Крытый футбольный манеж, г. Курск» в пределах земельных участков № 46:29:102322:10 и № 46:29:102322:12».

Перечень документов, представленных Заказчиком

Научно-проектная документация. Раздел «Обеспечение сохранности объекта археологического наследия «Курск Поселение 1, неолит, эпоха бронзы, 3-4 вв.» в ходе строительства объекта: «Крытый футбольный манеж, г. Курск» в пределах земельных участков № 46:29:102322:10 и № 46:29:102322:12» (Отв. исполнители: Горбунов Д.Н., Жаворонков С.И.). Курск, 2021.

Сведения об обстоятельствах, повлиявших на процесс проведения и результаты экспертизы

Обстоятельства, повлиявшие на процесс проведения и результаты экспертизы, отсутствуют.

Сведения о проведенных исследованиях

В процессе государственной историко-культурной экспертизы был выполнен анализ представленной проектной документации, имеющихся сведений по объектам культурного (археологического) наследия, данных картографии, нормативной и методической базы, научной литературы, с последующей формулировкой выводов. При работе с источниками использованы сравнительно-исторический и комплексный методы. В соответствии с «Положением о государственной историко-культурной экспертизе», утвержденном постановлением

 Веретюшкин Р.С.

Правительства РФ от 15.07.2009 № 569 и письмами Министерства культуры РФ от 11.07.2017 № 202.01.1-39-ОР и от 14.08.2017 № 259-01.1-39-ОР, результаты проведенных в рамках государственной историко-культурной экспертизы исследований были оформлены в виде Акта.

**Перечень документов и материалов, привлеченных
при проведении экспертизы, а также использованной для нее
специальной, технической и справочной литературы**

1. Федеральный закон от 25.06.2002 № 73-ФЗ «Об объектах культурного наследия (памятниках истории и культуры) народов Российской Федерации»
2. Положение о государственной историко-культурной экспертизе, утвержденное постановлением Правительства РФ от 15.07.2009 № 569.
3. Правила выдачи, приостановления и прекращения действия разрешений (открытых листов) на проведение работ по выявлению и изучению объектов археологического наследия, утвержденные Постановлением Правительства РФ от 20.02.2014 № 127.
4. Положение о порядке проведения археологических полевых работ и составления научной отчетной документации, утвержденное постановлением Бюро Отделения историко-филологических наук Российской академии наук от 20.06.2018 № 32.
5. Приказ Минкультуры России от 02.07.2015 № 1907 «Об утверждении порядка формирования и ведения перечня выявленных объектов культурного наследия, состав сведений, включаемых в данный перечень».
6. Письмо Минкультуры РФ от 27.01.2012 № 12-01-39/05-АБ «О методике определения границы территории объекта археологического наследия».
7. Закон Курской области от 29.12.2005 № 120-ЗКО «Об объектах культурного наследия Курской области».
8. Список вновь выявленных объектов, представляющих историческую, научную, художественную или иную культурную ценность, утвержденный председателем комитета по культуре и искусству Администрации Курской области 16.01.1995 г.
9. Веретюшкин Р.С., Головин С.Н. Заключение по итогам археологического обследования земельных участков № 46:29:102322:10 и № 46:29:102322:12, отведенных под строительство объекта: «Крытый футбольный манеж, г. Курск». Курск, 2021.
10. Археологическая карта России: Курская область. Ч. 1 / Автор-сост. А.В. Кашкин. М., 1998.
11. Приказ Минкультуры России от 02.07.2015 № 1907 «Об утверждении порядка формирования и ведения перечня выявленных объектов культурного наследия, состав сведений, включаемых в данный перечень».

**Факты и сведения, выявленные и установленные в результате про-
веденных исследований**

Представленный на экспертизу раздел проектной документации «Обеспечение сохранности объекта археологического наследия «Курск Поселение 1,


Веретюшкин Р.С.

неолит, эпоха бронзы, 3-4 вв.» в ходе строительства объекта: «Крытый футбольный манеж, г. Курск» в пределах земельных участков № 46:29:102322:10 и № 46:29:102322:12» (Отв. исполнители: Горбунов Д.Н., Жаворонков С.И.). Курск, 2021, разработан в соответствии с положениями п. 2 ст. 36 Федерального закона от 25.06.2002 № 73-ФЗ «Об объектах культурного наследия (памятниках истории и культуры) народов Российской Федерации» и направлен на определение состава и реализацию мероприятий, решающих вопрос сохранения археологического наследия в ходе проектирования и строительства объекта: «Крытый футбольный манеж, г. Курск», на отведенных для этого земельных участках с кадастровыми номерами 46:29:102322:10 и 46:29:102322:12, расположенных по адресу: Курская обл., г. Курск, ул. Тускарная. Основанием для разработки раздела выступили результаты археологических работ, проведенных на земельных участках № 46:29:102322:10 и № 46:29:102322:12 осенью 2021 г.

Введение к научно-проектной документации содержит исходные сведения для разработки раздела, определяет цели, перечисляет задачи, а также описывает состав проектных работ, выполненных для реализации поставленных целей и задач. В параграфе 1 в деталях раскрывается нормативно-правовая база проектного предложения, при этом особое внимание уделено специфике законодательства Российской Федерации в области охраны объектов культурного наследия. В параграфе 2 излагаются принципы и подходы, определяющие основы археологической оценки территории. В параграфе 3 дается характеристике региона работ с физико-географической точки зрения, а также описываются локальные ландшафтные особенности территории проектных решений. В параграфе 4 в сжатом виде приводятся результаты изучения археологического наследия на территории г. Курска. Итоги исследований, представленные в хронологической последовательности, дают возможность оценить процесс пополнения знаний об истории региона по данным археологии в динамике.

В рамках параграфа 5 документации излагается краткое описание процесса и полученных результатов археологических разведок в пределах территории проектных решений на ЗУ № 46:29:102322:10 и ЗУ № 46:29:102322:12, по адресу: Курская обл., г. Курск, ул. Тускарная. В ходе археологического обследования участка строительства футбольного манежа, проводившегося сотрудниками ФГБОУ ВО «Курский государственный университет» (открытый лист № 3052-2021, выдан Министерством культуры РФ 15 ноября 2021 г. на имя Головина С.Н.), была поставлена задача обеспечить сохранность ОАН «Курск Поселение 1, неолит, эпоха бронзы, 3-4 вв.» в ходе предстоящих строительных работ. Методические основы проведенных работ отвечают требованиям «Положения о порядке проведения археологических полевых работ и составления научной отчетной документации», утвержденного постановлением Бюро Отделения историко-филологических наук Российской академии наук от 20.06.2018 № 32. Итогами археологических разведок с закладкой 8-ми разведочных шурфов стало установление факта отсутствия культурного слоя ОАН «Курск Поселение 1, неолит, эпоха бронзы, 3-4 вв.», сокрытого в земле на территории земельных участков, отведенных под строительства объекта: «Крытый футбольный манеж,

г. Курск». Обнаружение археологических предметов на данной территории было связано с привнесением сторонних грунтовых масс при формировании гидрозащитных сооружений на данном участке в середине XX в.

Параграф 6 раздела проекта, посвященный проектным предложениям по осуществлению охранных мероприятий, с учетом установленных реалий, определенных мероприятий не предусматривает. В условиях отсутствия в пределах территории проектирования и строительства объекта: «Крытый футбольный манеж, г. Курск» подлежащего сохранению культурного слоя, раздел предписывает в случае обнаружении на этапе производства земляных работ в границах участка строительства объекта: «Крытый футбольный манеж, г. Курск» в пределах земельных участков № 46:29:102322:10 и № 46:29:102322:12» объектов археологического наследия, все работы в соответствии с пунктом 4 статьи 36 Федерального закона № 73 «Об объектах культурного наследия (памятников истории и культуры) народов Российской Федерации» прекратить и проинформировать региональный орган охраны объектов культурного наследия.

Обоснования вывода экспертизы

1. Территория проектных решений на участке строительства объекта: «Крытый футбольный манеж, г. Курск» в пределах земельных участков № 46:29:102322:10 и № 46:29:102322:12» по результатам разведочных работ фактически не является выявленным объектом культурного (археологического) наследия. Выявленный объект культурного наследия «Курск Поселение 1, неолит, эпоха бронзы, 3-4 вв.» подлежит исключению из Перечня выявленных объектов культурного наследия, согласно п. 8 Приказа Минкультуры России от 02.07.2015 № 1907 «Об утверждении порядка формирования и ведения перечня выявленных объектов культурного наследия, состав сведений, включаемых в данный перечень», на основании рассмотрения госорганом соответствующего Акта ГИКЭ.

2. Состав, объем и порядок охранных мероприятий на территории ОАН «Курск Поселение 1, неолит, эпоха бронзы, 3-4 вв.», предусмотренные Разделом проектной документации «Обеспечение сохранности объекта археологического наследия «Курск Поселение 1, неолит, эпоха бронзы, 3-4 вв.» в ходе строительства объекта: «Крытый футбольный манеж, г. Курск» в пределах земельных участков № 46:29:102322:10 и № 46:29:102322:12» (Отв. исполнители: Горбунов Д.Н., Жаворонков С.И.). Курск, 2021, с учетом открывшихся обстоятельств, в полной мере отвечает требованиям действующего законодательства в области сохранения объектов культурного наследия.

Выводы экспертизы

1. Представленный на экспертизу раздел научно-проектной документации «Обеспечение сохранности объекта археологического наследия «Курск Поселение 1, неолит, эпоха бронзы, 3-4 вв.» в ходе строительства объекта: «Крытый футбольный манеж, г. Курск» в пределах земельных участков № 46:29:102322:10 и № 46:29:102322:12» (Отв. исполнители: Горбунов Д.Н., Жаворонков С.И.). Курск, 2021, соответствует требованиям государственной охра-


Веретюшкин Р.С.

ны объектов культурного наследия и содержит обоснованные мероприятия, достаточные для обеспечения сохранности выявленного объекта культурного (археологического) наследия «Курск Поселение 1, неолит, эпоха бронзы, 3-4 вв.» в ходе строительства объекта: «Крытый футбольный манеж, г. Курск» в пределах земельных участков № 46:29:102322:10 и № 46:29:102322:12 (положительное заключение).

2. Перед началом строительных работ на участке проектных решений их исполнителю для снятия с государственной охраны ОАН «Курск Поселение 1, неолит, эпоха бронзы, 3-4 вв.» в соответствии с положениями ст. 18 Федерального закона от 25.06.2002 № 73-ФЗ «Об объектах культурного наследия (памятниках истории и культуры) народов Российской Федерации» и п. 8 Приказа Минкультуры России от 02.07.2015 № 1907 «Об утверждении порядка формирования и ведения перечня выявленных объектов культурного наследия, состав сведений, включаемых в данный перечень», необходимо предоставить в Комитет по охране объектов культурного наследия Курской области Акт ГИКЭ о включении в реестр ОАН «Курск Поселение 1, неолит, эпоха бронзы, 3-4 вв.».

Приложение 1. Копия раздела научно-проектной документации «Обеспечение сохранности объекта археологического наследия «Курск Поселение 1, неолит, эпоха бронзы, 3-4 вв.» в ходе строительства объекта: «Крытый футбольный манеж, г. Курск» в пределах земельных участков № 46:29:102322:10 и № 46:29:102322:12» (Отв. исполнители: Горбунов Д.Н., Жаворонков С.И.). Курск, 2021..... на 76 листах.

Государственный эксперт
по проведению государственной
историко-культурной экспертизы

Веретюшкин Р.С.

Дата оформления Акта экспертизы: **«30» ноября 2021 г.**

Веретюшкин Р.С.

Министерство науки и высшего образования
Российской Федерации
федеральное государственное бюджетное образовательное учреждение
высшего образования
«Курский государственный университет»

НИИ археологии юго-востока Руси



«УТВЕРЖДАЮ»

Ректор ФГБОУ ВО КГУ

А.Н. Худин

2021 г.

НАУЧНО-ПРОЕКТНАЯ ДОКУМЕНТАЦИЯ

РАЗДЕЛ

**«Обеспечение сохранности объекта археологического наследия
«Курск Поселение 1, неолит, эпоха бронзы, 3-4 вв.»
в ходе строительства объекта:
«Крытый футбольный манеж, г. Курск»
в пределах земельных участков № 46:29:102322:10 и
№ 46:29:102322:12»**

Заказчик: Областное казенное учреждение
«Управление капитального строительства
Курской области»

Ответственные исполнители:

нс НИИ археологии ЮВР Д.Н. Горбунов
мнс НИИ археологии ЮВР С.И. Жаворонков

Курск, 2021

.....	3
§1. -	5
§2.	11
§3. -	13
§4. ...	18
§5.	23
§6. «	
1, , , 3-4 .».....	30
.....	31
.....	33
.....	36
.....	76

«
 1, , , 3-4 .» -
 : « , . » -
 46:29:102322:10 46:29:102322:12», -
 - -
 0844200000321000028 01.11.2021 . -
 « - -
 » -
 « ». -
 - -
 : « , . » -
 46:29:102322:10 46:29:102322:12, -
 « -
 ». -
 - -
 : 25.06.2002 73- « -
 () »; -
 15.07.2009 569 « -
 - »; -
 16.02.2008 87 « -
 »; -
 « - -
 . . -
 », -
 28.08.2013 593- -
 ; , , -
 , , -
 16.01.1995 .(6).

. 28 25.06.2002 73- «
()

»,
« 1, , , 3-4 .».

, ,
« 1, , , 3-4 .»
: « , . »

46:29:102322:10 46:29:102322:12.

— ;
— -
— ;
— -
— ;
— , ;
— , ,
— , 2021 .
()
) 3052-2021, 15 2021 .
(15 2021 . – 30 2022 .).
:

1. - .

25.06.2002 73-

-

. . 2 . 34.1

25.06.2002 73-

.

,

-

,

,

-

:

10.01.2002

7- «

»,

-

25.10.2001 136- ,

21.02.1992 . 2395-I

« »,

29.12.2004

190-

.

25.06.2002 73-

-

-

().

-

.

:

) ;

) ;

)

.

-

,

,

-

.

-

-

-

,

-

(. 30

25.06.2002 73-).

-

-

,

,

,

-

(. 1, 2 . 36

25.06.2002 73-).

, -
(. 9 . 36

25.06.2002 73-).

(. 7 . 36 -

25.06.2002 73-).

(. 8 . 36

25.06.2002 73-).

« -

» 13.05.1986 . 203, -

(01.04.1986 . -1682) ().

. 56 -

:
(- -

- , ,
 , . .);
) ()
 .
 ,
 , ,
 (, ,
 . .);
) ,
 .
 ,
 , ,
 ;
) . 40 25.06.2002 73- «
 -
 ».
 -
 -
 ,
 , (-
) .
 -
 45.1 25.06.2002 73- .
 ,
 (- ,) ,
 () .

() – ,

-
-
-

1)

, :
–

-

,

20

-

,

,

-

,

,

;

2)

–

,

-

-

,

,

3)

–

;

-

()

-

-

.

–

-

-

-

-

,

(

).

, ,

()

.

()

.

«

» (-91-«

», -91-1, -91-6, -91-8,

321 05.11.1990 .; -91-11,

50 04.02.1992).

§2.

,
 , -
 , -
 .

:

1).

.
 , -
 , .

2).

.
 ,
 -

3).

, .
 , -
 , -
 .
 .

,

,

:

1).

.
 2). , -

3).

4).

5).

.

— ;

— ;

— ;

— ;

1). ;

2). .

3). .

4). .

5). -

« 1, , , 3-4 .» -

: « , .

» 46:29:102322:10 46:29:102322:12.

§3. -

.	,	.	.	.	-
		,	.	.	.
				.	-
			.	,	-
			.	,	-
					-
,	,		.		
		-			
	,				-
	,		.		-
			-		-
.		-			,
	.	.			-
,		,		.	-
				-	-
	,				-
		.			-
165	.				-
		,			
.			,		60
.					-
	.				
	,		.		-
,			,		-
-					-

. - , -
 . . -
 , -
 210-240
 . , -
 . -
 , .
 , -
 . -
 . , -
 3,5 6 . -
 (), - -
 . -
 , .
 . 8-12 16-20 -
 . -
 , , -
 . -
 , -
 (1,5). -
 , -
 , -
 . -
 , -
 (20°, -
 210) , -
 - , -

(1,5)

20%

16%

44%.

20%

26° ,

- 5,4° .

- (19,6°),

- (-6,2°).

-38° .

37° .

648 .

(,)

(,).

: « , . »

46:29:102322:10

46:29:102322:12.

),
.
.
.
(. ,
-
-
.

§4.

« »

« » (. 1036 .), «

» 1068 . , 1095 . 1185 .

».

(. 3).

» (

), . ,

(). ()

1980-

1988 .

. 1994 . .1 . .

. 1999 .

. 2001–2002 .

»

»

XVII . (, 1998 . . 82–90; 2003. . 93–94; 2005. . 238–240, 289–293; 2008 . . 139–144; 2009. . 79). 2003–2005

»

»

. 2007 . . .

»

» . 2009

.. -

. 2015 . -

.. -

. 2015 . -

.. . 2016 . -

.. -

1- XVII .

1988 « -

» (-

) -

. 1997 . -

.. , -

. 2003 -

2007 , -

(.). 2008 . -

. , . 26, -

, -

. 2014 . -

- -

. - 960 . (-

..), -

X – XI . (, 2015). 2015 -

, . 23, -

. 2017 . -

-

.. ..

-

-

.. (, 2017).

2018 .

- , ..

-

.. ,

: .. ,

.. , . 30.

IX–XIII ., XVII–XIX .,

XVII–XVIII .(, 2017).

2018

.. , .. , .. , .. -

,

.. : .. , . 3

(, , 2018 ; 2018).

«

.. » (

46- 26.11.2018),

..

2018 . « .. »

«

() » ..

..

..

.. , . 47, 47 ; .. , . 11, 13; .. - ..

.. ,

- «

19 – .20 .» (

77-

13.03.2019).

2019

46:29:102246:515,

: . , . 1- , . 11,

46:29:102287:1060, 46:29:102287:1076 46:29:102287:0005,

: . , . , . 21, . , . 26 , .

, . 21 ,

« . » , «

» « » (, 2019, 2020 , 2020).

2019 . «

. » . . : 1

30 .

, . 24.

XVII-XX .

2020 .

. . , . . ,

, . 8,

« IX ., X ., XI–XIII ., XIV–XVII .»

(, 2021).

2021 .

.. .

. , .53 . , 18,

« -

. XI–XIII ., XVII – . XX .».

, 15 -

, . : 4 , 6

, 2 , 2 1 (. 2).

.. . 1920- . -

3 4, , . -

, 2 3 I . . .

1961 . .

.. -

1962–1964 . .

.. -

. 1988 . . .

1970- 1980- -

.. . -

2 , - 4–6 -

. 1 . . -

1984 .

§5.

: « , . »
46:29:102322:10 46:29:102322:12» (. 51; 52).

_____.

: « ,
. » 46:29:102322:10
46:29:102322:12,

(« » (

20.06.2018 . 32).

:
;
;

1 1 .

8-

0,2 ,

XVIII–XXI .,
1943 . 1966 . (. 4–11).

(. 12; 51; 52).

Garmin GPSmap 78S.

_____.

»

46:29:102322:12» (. 12; 51; 52).

7,65 .

(. 1).

(. ,),

« »,

(. 23–27).

,

(. 13–18).

,

(. 19–22).

(. , 33)

(. 30).

« »,

,

(. 31–

42).

,

1 ,

,

2

,

,
 ,
 1 .
 3,5 .
 1,99
 15 1990 . 78 «
 » (. 3).
 « 1,
 , 3-4 .»,
 (III-IV).
 1961 . 1983 . 2009 . (. 2)
 XIX . (. 4-8).
 1782 . (. 5). 1910-
 1943 .
 (. 8).
 1950-
 ()
 (. 9). 1958 .,

, .
 , .
 (. 10). 1980 .
 . .
 , .
 . 90- .
 , 2000- ,
 . .
 « » (. 11).
 .
 ,
 (. 12–42).
 ,
 .
 .
 « 1, , , 3-4 .»,
 ,
 1, , , 3-4 .
 . , 0,5 . , 0.23
 13 .
 . . 1961 ., . . 1983 .
 260 80 –
 (III–IV). « 1, ,
 , 3-4 .» ,
 , ,
 ,
 16.01.1995 . (6). 2009 . . .
 .

(. 43).

0,3 .

« 1, , , 3-4 .»,

(. 44).

1 .

50).

(. 45-

8

1 1 ,

, 4

« 1, , , 3-4 .». (. 51-60).

1

(. 61: 1, 2), 2

III-V . (. 61: 3, 4), 1

(. 61: 5) 1

XX .

(. 61: 6).

(. 61: 7), 1 (. 55: 8)
(. 61: 9-13).

,
.
,
,
.
- ,
,

8 . ,
: « , . »
46:29:102322:10 46:29:102322:12»

. , « 1,
, 3-4 .»,

, .
, XX .

() .
3,5 .
1-6 (. 53-58). 1,

, ,
(. 61),
.
1961 . . . 1983 . 2009 . ,

,
,

« 1, , ,3-4 .».

, -

-

,

.

,

« 1, , ,3-4

.»,

-

,

,

,

,

.

§6.

« 1, , , 3-4 .»

:

« , . »

46:29:102322:10 46:29:102322:12»

-

« 1, , , 3-4 .»,

-

.

: « , . »

-

46:29:102322:10 46:29:102322:12»

, 4 36

73 « (

) » -

,

.

() « XI – XIV : .» , . – . , 2017 . 46:29:102246:3 . , .30. , 2017 . : . , .1- , .11. , 2019. . 2019 . , 2020. . 2020 . , 2021. . 2019 . , 2020. // : . : « », 1998. – .82–91. // :I , i : , 2003. – .93–111. // 20 . .III. : , 2005. – 352 . // 2008. – .123–148. // - : , , : . „ , , 2009. – .75–82. „ XI – XIV » « 46:29:102246:3 . , .30». , 2018. „ XI – XIV »

- . 1. « 1, , , 3-4 .».
- . 2. « 1, , , 3-4 .».
- 2; 3 – , ; 3 – , ; 3 – , 1; 2 – , ; 4 – ; 1; 5 – , 2; 6 – , 1; 7 – , ; 8 – , 1; 9 – , 3; 10 – , 3; 11 – , 4; 12 – , 2; 13 – , 6; 14 – , 5; 15 – , 2; 16 – , 4.
- . 3. « 1, , , 3-4 .».
- . 4. « 1, , , 3-4 .».
- . 5. « 1780- 1, , , 3-4 .».
- . 6. « 1782 . 1, , , 3-4 .».
- . 7. « XIX . 1, , , 3-4 .».
- . 8. « XX . 1, , , 3-4 .».
- . 9. « 1943 . 1, , , 3-4 .».
- . 10. « 1957 . 1, , , 3-4 .».
- . 11. « 1966 . 1, , , 3-4 .».
- . 12. « XXI . 1, , , 3-4 .».
- 25.11.2021.
- . 13. « 1, , , 3-4 .».
- . 14. « 1, 1. , 1. , 3-4 .».
- . 15. « 1, 1. , 2. , 3-4 .».
- . 16. « 1, 1. , 3. , 3-4 .».
- . 17. « 1, 2. , 1. , 3-4 .».
- . 18. « 1, 2. , 2. , 3-4 .».
- . 19. « 1, 2. , 3. , 3-4 .».
- . 20. « 1, 3. , 1. , 3-4 .».
- . 21. « 1, 3. , 2. , 3-4 .».
- . 22. « 1, 3. , 3. , 3-4 .».
- . 3. .

. 23.	«	1,	,	, 3-4	».	-
. 24.	«	1,	,	, 3-4	».	-
. 25.	«	1,	,	, 3-4	».	-
. 26.	«	1,	,	, 3-4	».	-
. 27.	«	1,	,	, 3-4	».	-
. 28.	«	1,	,	, 3-4	».	-
. 29.	«	1,	,	, 3-4	».	-
. 30.	«	1,	,	, 3-4	».	-
. 31.	«	1,	,	, 3-4	».	-
. 32.	«	1,	,	, 3-4	».	-
. 33.	«	1,	,	, 3-4	».	-
. 34.	«	1,	,	, 3-4	».	-
. 35.	«	1,	,	, 3-4	».	-
. 36.	«	1,	,	, 3-4	».	-
. 37.	«	1,	,	, 3-4	».	-
. 38.	«	1,	,	, 3-4	».	-
. 39.	«	1,	,	, 3-4	».	-
. 40.	«	1,	,	, 3-4	».	-
. 41.	«	1,	,	, 3-4	».	-
. 42.	«	1,	,	, 3-4	».	-
. 43.	«	1,	,	, 3-4	».	-
3-4	».	2009	.(«	1,	,
. 44.	«	1,	,	, 3-4	».	-
. 45.	«	1,	,	, 3-4	».	-
1.	1.	1.	.	«	1,	,
. 46.	«	1,	,	, 3-4	».	-
1.	2.	.	.	«	1,	,

2009 .()) () .

1 25.11.2021.

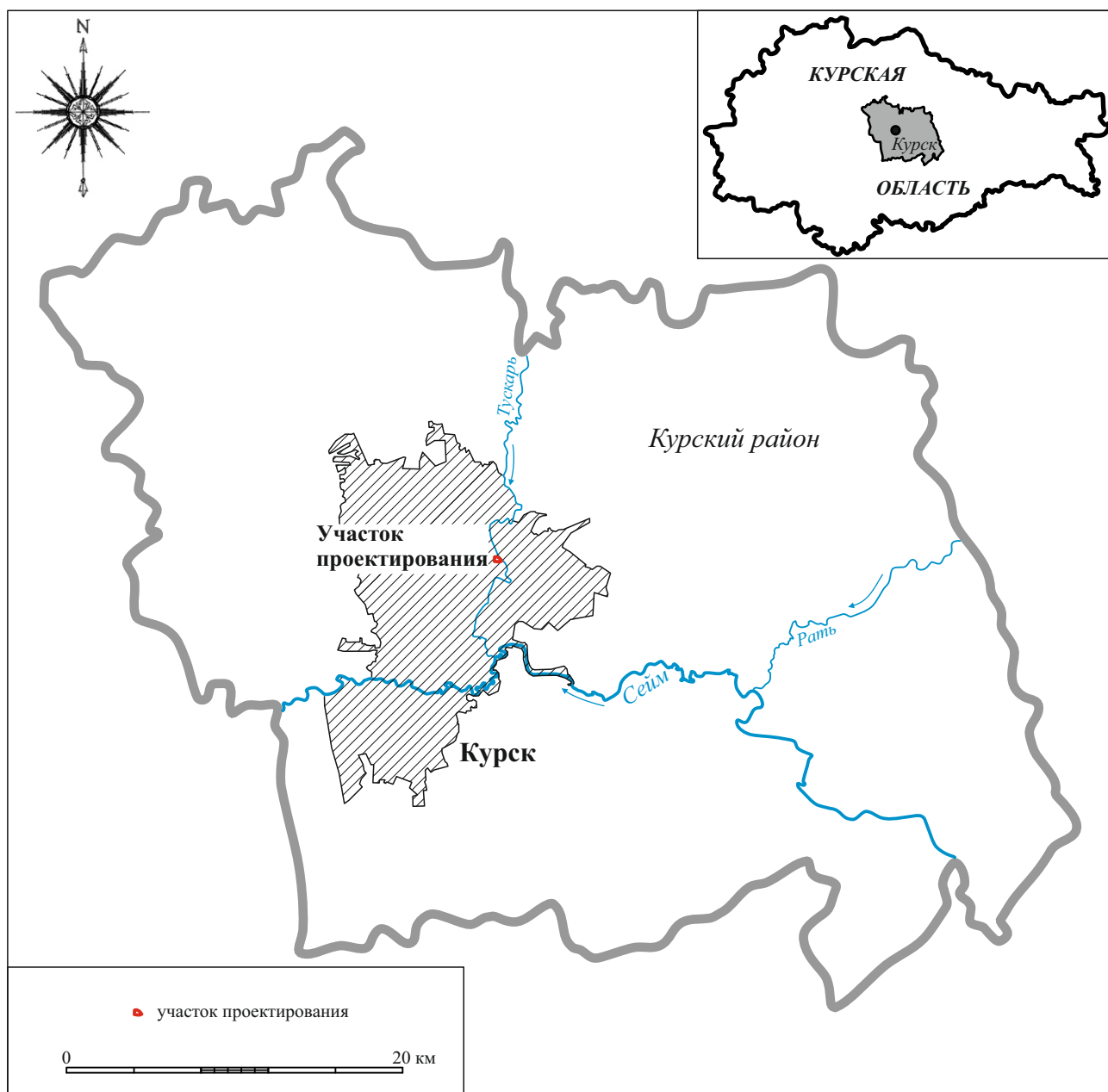
«

, 3-4

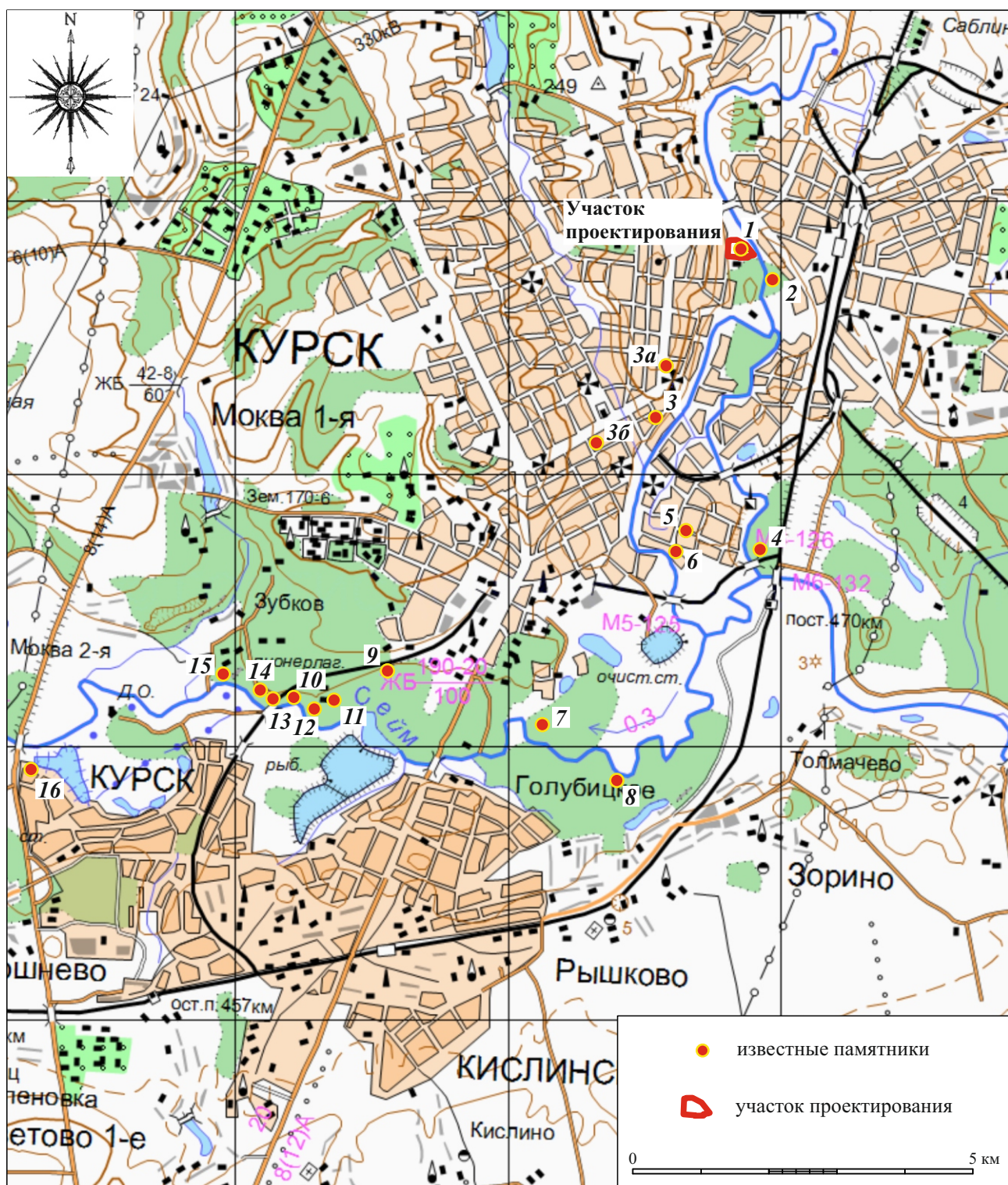
, 3-4

. 47.	«	1,	,	, 3-4	.».	-
.».	2.	1.	.	«	1,	, 3-4
. 48.	«	1,	,	, 3-4	.».	-
.».	2.	2.	.	«	1,	, 3-4
. 49.	«	1,	,	, 3-4	.».	-
.».	2.	3.	.	«	1,	, 3-4
. 50.	«	1,	,	, 3-4	.».	-
.».	2.	4.	.	«	1,	, 3-4
. 51.	«	1,	,	, 3-4	.».	-
25.11.2021.						
. 52.	«	1,	,	, 3-4	.».	-
. 53.	«	1,	,	, 3-4	.».	-
. 54.	«	1,	,	, 3-4	.».	-
. 55.	«	1,	,	, 3-4	.».	-
. 56.	«	1,	,	, 3-4	.».	-
. 57.	«	1,	,	, 3-4	.».	-
. 58.	«	1,	,	, 3-4	.».	-
. 59.	«	1,	,	, 3-4	.».	-
. 60.	«	1,	,	, 3-4	.».	-
. 61.	. 55.	«	1,	,	, 3-4	.».
1. . 2: 1, 9, 12; . 3:						
2; . 5: 3, 5, 10; . 6: 4; . 8: 6, 8, 13; . 9: 7, 11. 1-6 - : 1-4 - , 5, 6 - -						
: 6 - ; 7 - ; 8 - ; 9-13 -						

ИЛЛЮСТРАЦИИ



Илл. 1. РП ОС ОАН «Курск Поселение 1, неолит, эпоха бронзы, 3-4 вв.». Схема расположения участка проектирования в г. Курске Курской области.



Илл. 2. РП ОС ОАН «Курск Поселение 1, неолит, эпоха бронзы, 3-4 вв.».

Участок проектирования на карте археологических памятников г. Курска.

- 1 – Курск, поселение 1; 2 – Курск, курган 2; 3 – Курск, детинец; 3а – Курск, Верхний посад; 3б – Курск, Нижний посад; 4 – Курск, курган 1; 5 – Курск, стоянка 2; 6 – Курск, стоянка 1; 7 – Курск, курганный могильник; 8 – Курск, селище 1; 9 – Курск, поселение 3; 10 – Курск, селище 3; 11 – Курск, поселение 4; 12 – Курск, селище 2; 13 – Курск, селище 6; 14 – Курск, селище 5; 15 – Курск, поселение 2; 16 – Курск, селище 4.



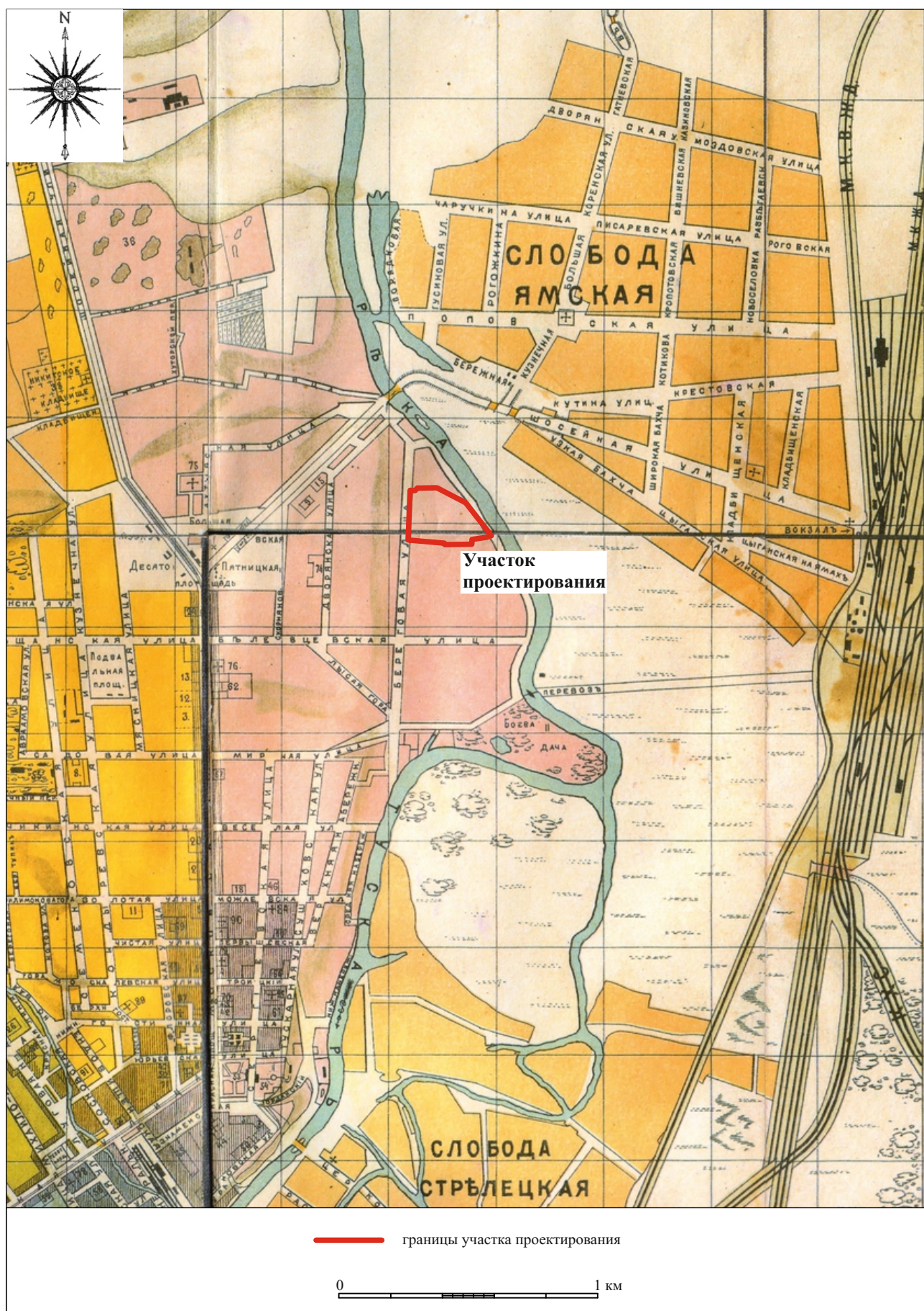
Илл. 4. РП ОС ОАН «Курск Поселение 1, неолит, эпоха бронзы, 3-4 вв.».
 Участок проектирования на плане г. Курска начала 1780-х гг.



Илл. 5. РП ОС ОАН «Курск Поселение 1, неолит, эпоха бронзы, 3-4 вв.».
Участок проектирования на плане г. Курска 1782 г.



Илл. 6. РП ОС ОАН «Курск Поселение 1, неолит, эпоха бронзы, 3-4 вв.».
Участок проектирования на плане г. Курска середины XIX в.



Илл. 7. РП ОС ОАН «Курск Поселение 1, неолит, эпоха бронзы, 3-4 вв.».
Участок проектирования на плане г. Курска начала XX в.



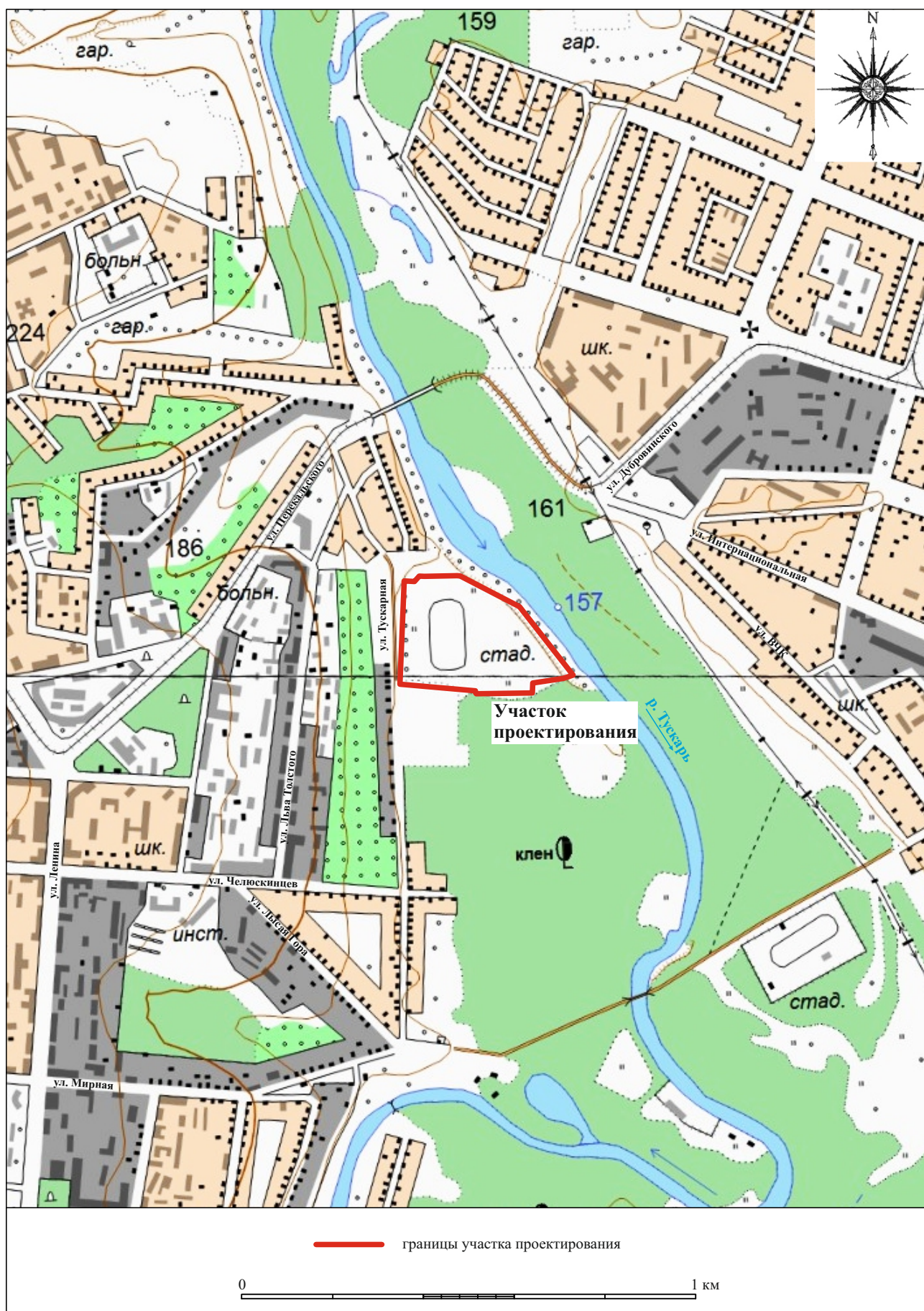
Илл. 8. РП ОС ОАН «Курск Поселение 1, неолит, эпоха бронзы, 3-4 вв.».
Участок проектирования на аэрофотосъемке 1943 г.



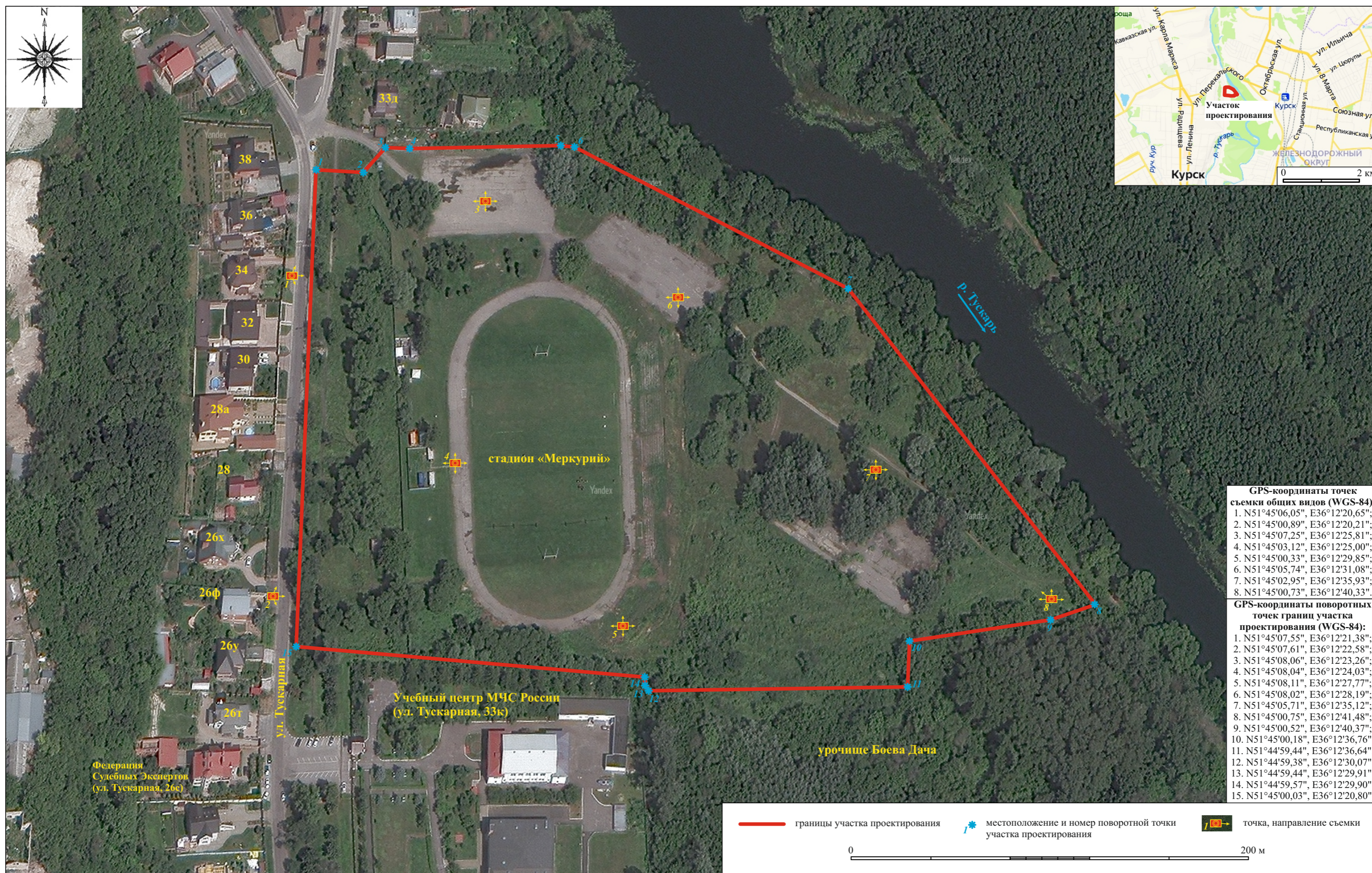
Илл. 9. РП ОС ОАН «Курск Поселение 1, неолит, эпоха бронзы, 3-4 вв.».
Участок проектирования на топографической карте 1957 г.



Илл. 10. РП ОС ОАН «Курск Поселение 1, неолит, эпоха бронзы, 3-4 вв.». Участок проектирования на космоснимке 1966 г.



Илл. 11. РП ОС ОАН «Курск Поселение 1, неолит, эпоха бронзы, 3-4 вв.». Участок проектирования на топографической карте начала XXI в.



Илл. 12. РП ОС ОАН «Курск Поселение 1, неолит, эпоха бронзы, 3-4 вв.». Археологическое обследование на участке проектирования. Схема фотофиксации общих видов на космоснимке от 25.11.2021.



Илл. 13. РП ОС ОАН «Курск Поселение 1, неолит, эпоха бронзы, 3-4 вв.». Общий вид участка археологического обследования. Точка № 1. Снимок № 1. Вид с ЮЮЗ.



Илл. 14. РП ОС ОАН «Курск Поселение 1, неолит, эпоха бронзы, 3-4 вв.». Общий вид участка археологического обследования. Точка № 1. Снимок № 2. Вид с З.



Илл. 15. РП ОС ОАН «Курск Поселение 1, неолит, эпоха бронзы, 3-4 вв.». Общий вид участка археологического обследования. Точка № 1. Снимок № 3. Вид с ССЗ.



Илл. 16. РП ОС ОАН «Курск Поселение 1, неолит, эпоха бронзы, 3-4 вв.». Общий вид участка археологического обследования. Точка № 2. Снимок № 1. Вид с ЮЮЗ.



Илл. 17. РП ОС ОАН «Курск Поселение 1, неолит, эпоха бронзы, 3-4 вв.». Общий вид участка археологического обследования. Точка № 2. Снимок № 2. Вид с 2.



Илл. 18. РП ОС ОАН «Курск Поселение 1, неолит, эпоха бронзы, 3-4 вв.». Общий вид участка археологического обследования. Точка № 2. Снимок № 3. Вид с ССЗ.



Илл. 19. РП ОС ОАН «Курск Поселение 1, неолит, эпоха бронзы, 3-4 вв.». Общий вид участка археологического обследования. Точка № 3. Снимок № 1. Вид с Ю.



Илл. 20. РП ОС ОАН «Курск Поселение 1, неолит, эпоха бронзы, 3-4 вв.». Общий вид участка археологического обследования. Точка № 3. Снимок № 2. Вид с З.



Илл. 21. РП ОС ОАН «Курск Поселение 1, неолит, эпоха бронзы, 3-4 вв.». Общий вид участка археологического обследования. Точка № 3. Снимок № 3. Вид с С.



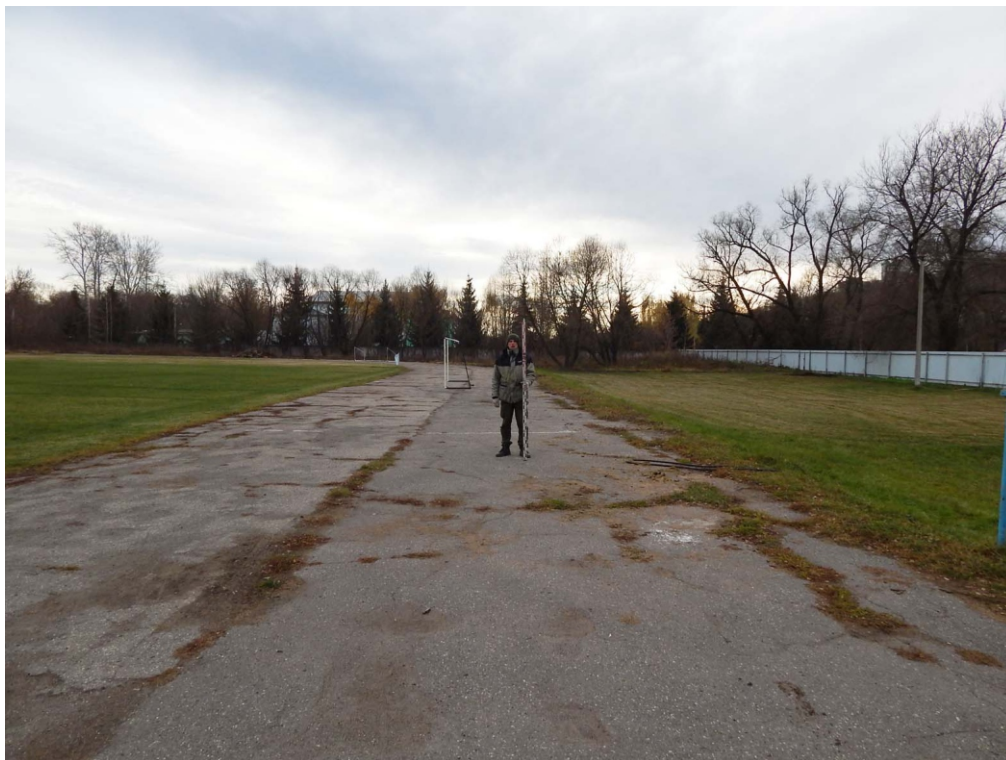
Илл. 22. РП ОС ОАН «Курск Поселение 1, неолит, эпоха бронзы, 3-4 вв.». Общий вид участка археологического обследования. Точка № 3. Снимок № 4. Вид с В.



Илл. 23. РП ОС ОАН «Курск Поселение 1, неолит, эпоха бронзы, 3-4 вв.». Общий вид участка археологического обследования. Точка № 4. Снимок № 1. Вид с Ю.



Илл. 24. РП ОС ОАН «Курск Поселение 1, неолит, эпоха бронзы, 3-4 вв.». Общий вид участка археологического обследования. Точка № 4. Снимок № 2. Вид с З.



Илл. 25. РП ОС ОАН «Курск Поселение 1, неолит, эпоха бронзы, 3-4 вв.». Общий вид участка археологического обследования. Точка № 4. Снимок № 3. Вид с С.



Илл. 26. РП ОС ОАН «Курск Поселение 1, неолит, эпоха бронзы, 3-4 вв.». Общий вид участка археологического обследования. Точка № 4. Снимок № 4. Вид с В.



Илл. 27. РП ОС ОАН «Курск Поселение 1, неолит, эпоха бронзы, 3-4 вв.». Общий вид участка археологического обследования. Точка № 5. Снимок № 1. Вид с Ю.



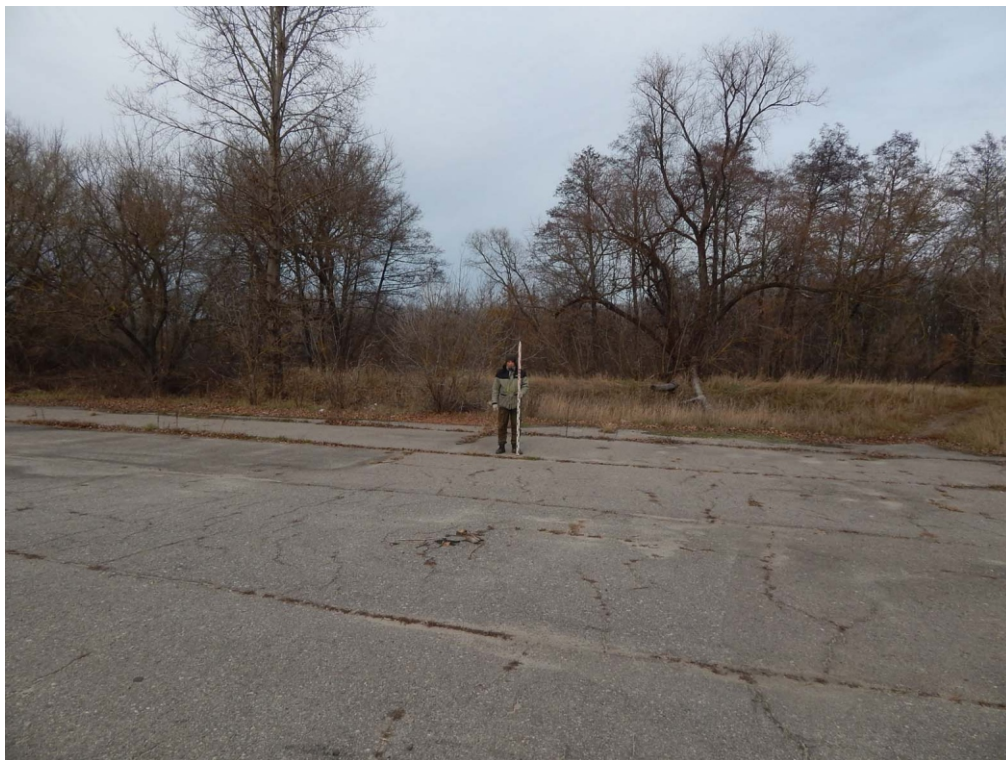
Илл. 28. РП ОС ОАН «Курск Поселение 1, неолит, эпоха бронзы, 3-4 вв.». Общий вид участка археологического обследования. Точка № 5. Снимок № 2. Вид с З.



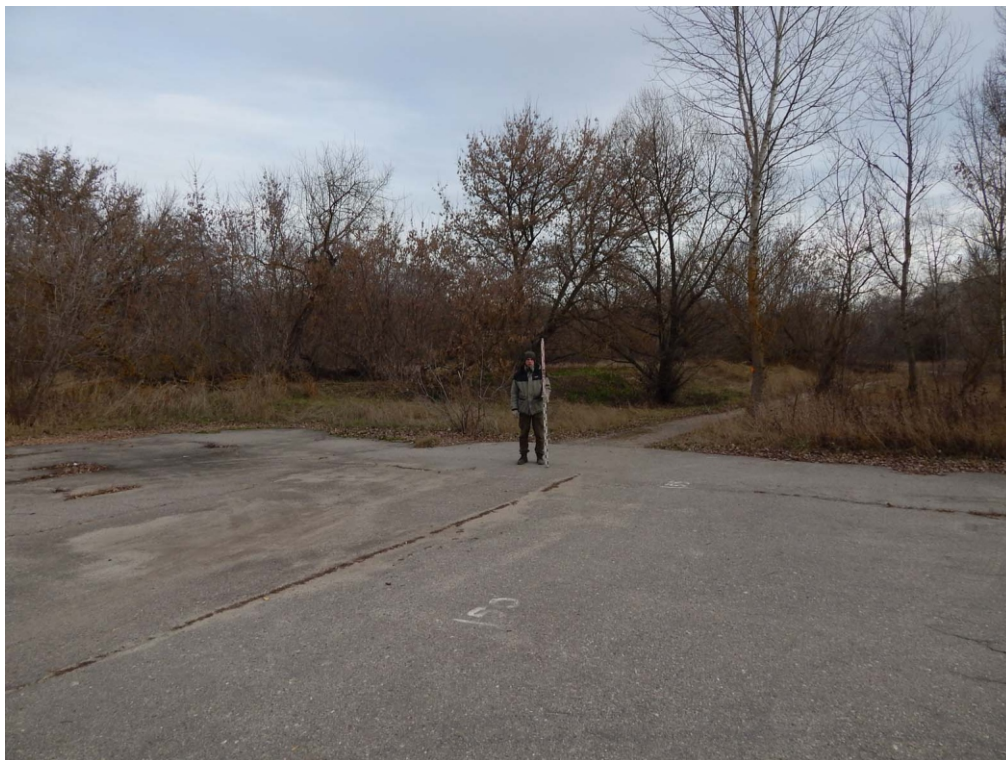
Илл. 29. РП ОС ОАН «Курск Поселение 1, неолит, эпоха бронзы, 3-4 вв.». Общий вид участка археологического обследования. Точка № 5. Снимок № 3. Вид с С.



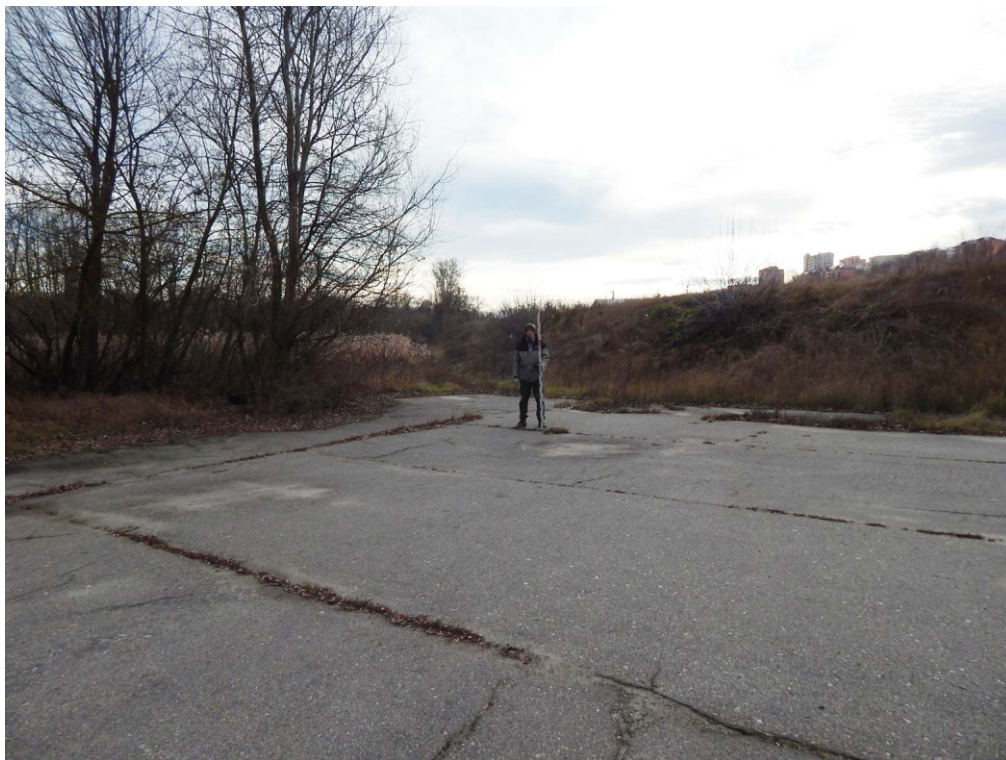
Илл. 30. РП ОС ОАН «Курск Поселение 1, неолит, эпоха бронзы, 3-4 вв.». Общий вид участка археологического обследования. Точка № 5. Снимок № 4. Вид с В.



Илл. 31. РП ОС ОАН «Курск Поселение 1, неолит, эпоха бронзы, 3-4 вв.». Общий вид участка археологического обследования. Точка № 6. Снимок № 1. Вид с Ю.



Илл. 32. РП ОС ОАН «Курск Поселение 1, неолит, эпоха бронзы, 3-4 вв.». Общий вид участка археологического обследования. Точка № 6. Снимок № 2. Вид с З.



Илл. 33. РП ОС ОАН «Курск Поселение 1, неолит, эпоха бронзы, 3-4 вв.». Общий вид участка археологического обследования. Точка № 6. Снимок № 3. Вид с С.



Илл. 34. РП ОС ОАН «Курск Поселение 1, неолит, эпоха бронзы, 3-4 вв.». Общий вид участка археологического обследования. Точка № 6. Снимок № 4. Вид с В.



Илл. 35. РП ОС ОАН «Курск Поселение 1, неолит, эпоха бронзы, 3-4 вв.». Общий вид участка археологического обследования. Точка № 7. Снимок № 1. Вид с Ю.



Илл. 36. РП ОС ОАН «Курск Поселение 1, неолит, эпоха бронзы, 3-4 вв.». Общий вид участка археологического обследования. Точка № 7. Снимок № 2. Вид с З.



Илл. 37. РП ОС ОАН «Курск Поселение 1, неолит, эпоха бронзы, 3-4 вв.». Общий вид участка археологического обследования. Точка № 7. Снимок № 3. Вид с С.



Илл. 38. РП ОС ОАН «Курск Поселение 1, неолит, эпоха бронзы, 3-4 вв.». Общий вид участка археологического обследования. Точка № 7. Снимок № 4. Вид с В.



Илл. 39. РП ОС ОАН «Курск Поселение 1, неолит, эпоха бронзы, 3-4 вв.». Общий вид участка археологического обследования. Точка № 8. Снимок № 1. Вид с Ю.



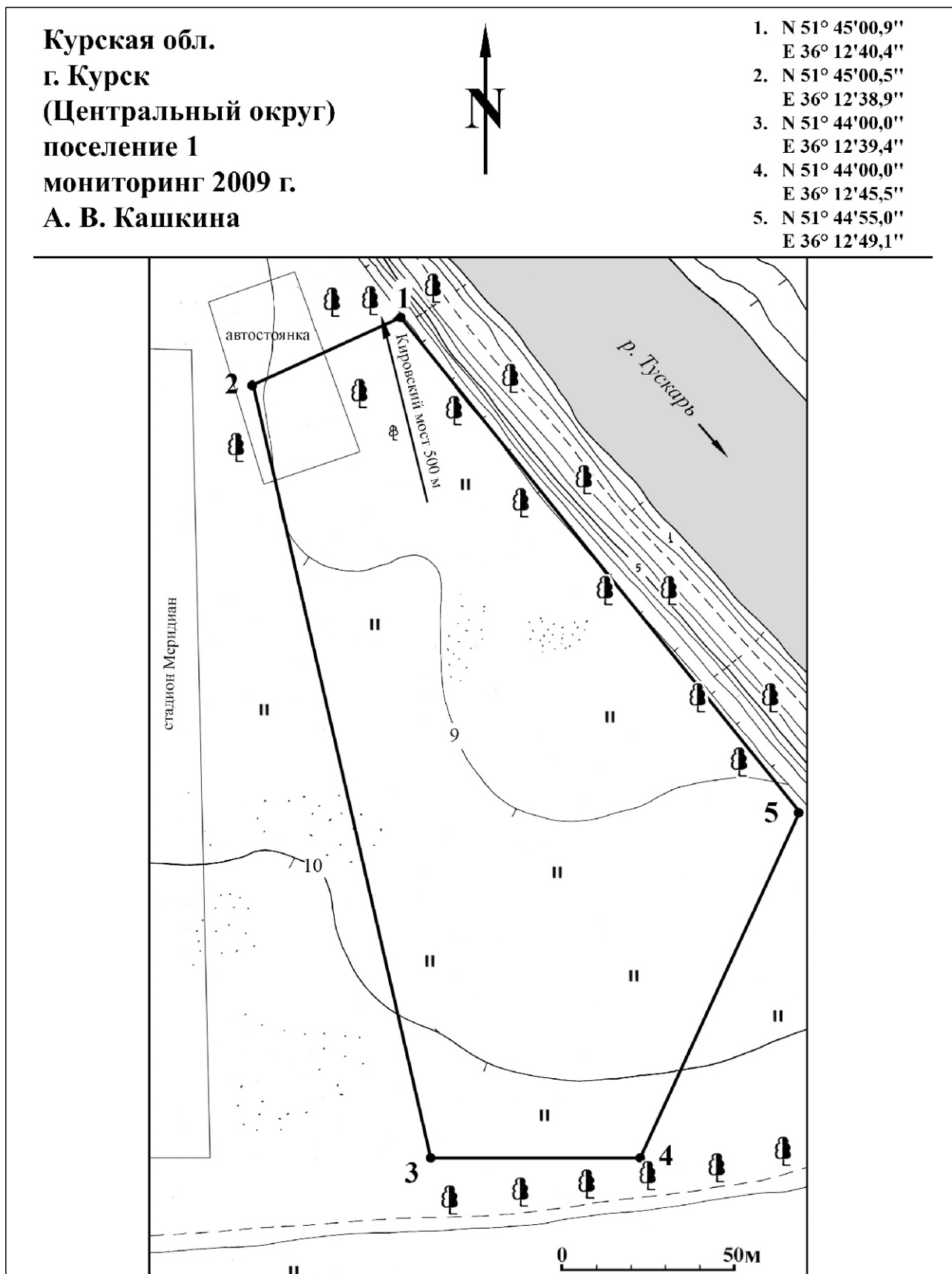
Илл. 40. РП ОС ОАН «Курск Поселение 1, неолит, эпоха бронзы, 3-4 вв.». Общий вид участка археологического обследования. Точка № 8. Снимок № 2. Вид с З.



Илл. 41. РП ОС ОАН «Курск Поселение 1, неолит, эпоха бронзы, 3-4 вв.». Общий вид участка археологического обследования. Точка № 8. Снимок № 3. Вид с В.



Илл. 42. РП ОС ОАН «Курск Поселение 1, неолит, эпоха бронзы, 3-4 вв.». Общий вид участка археологического обследования. Точка № 8. Снимок № 4. Вид с ЮВ.

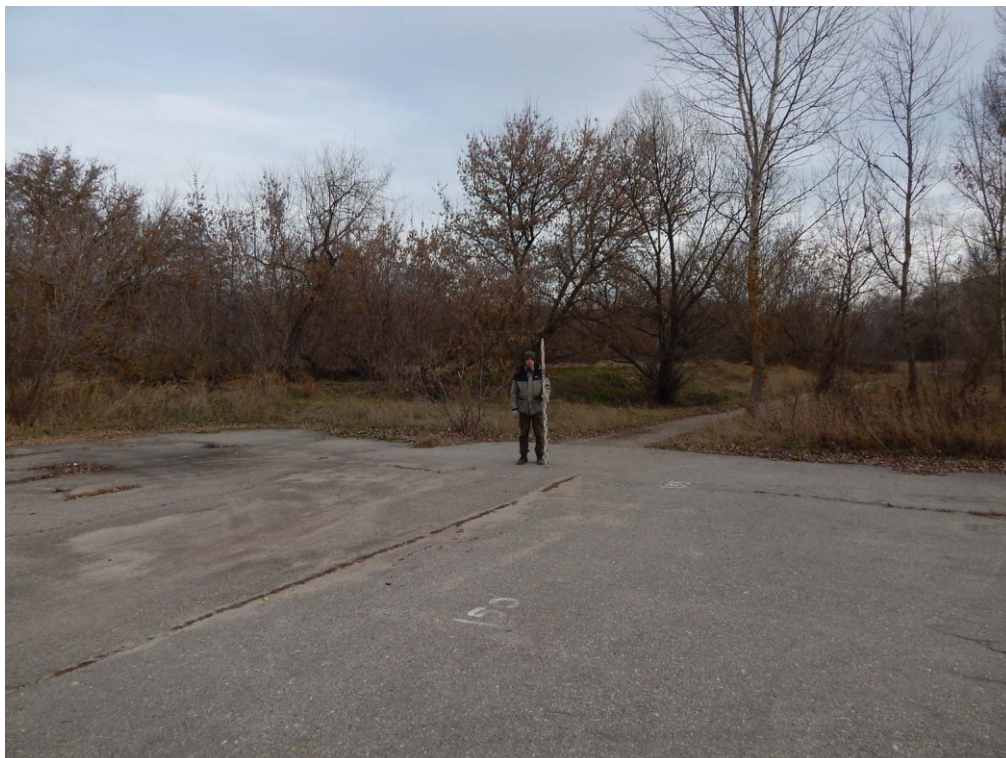


Илл. 43. РП ОС ОАН «Курск Поселение 1, неолит, эпоха бронзы, 3-4 вв.».
Археологическое обследование на участке проектирования.
ОАН «Курск Поселение 1, неолит, эпоха бронзы, 3-4 вв.» Топографический план 2009 г.
(по данным Инспекции по охране и использованию объектов культурного наследия
(памятников истории и культуры) Курской области).



Илл. 44. РП ОС ОАН «Курск Поселение 1, неолит, эпоха бронзы, 3-4 вв.».

Археологическое обследование на участке проектирования. Схема фотофиксации общих видов ОАН «Курск Поселение 1, неолит, эпоха бронзы, 3-4 вв.» на космоснимке от 25.11.2021.



Илл. 45. РП ОС ОАН «Курск Поселение 1, неолит, эпоха бронзы, 3-4 вв.».
 Общий вид участка археологического обследования.
 ОАН «Курск Поселение 1, неолит, эпоха бронзы, 3-4 вв.» Точка № 1. Снимок № 1. Вид с З.



Илл. 46. РП ОС ОАН «Курск Поселение 1, неолит, эпоха бронзы, 3-4 вв.».
 Общий вид участка археологического обследования.
 ОАН «Курск Поселение 1, неолит, эпоха бронзы, 3-4 вв.» Точка № 1. Снимок № 2. Вид с С.



Илл. 47. РП ОС ОАН «Курск Поселение 1, неолит, эпоха бронзы, 3-4 вв.». Общий вид участка археологического обследования.
ОАН «Курск Поселение 1, неолит, эпоха бронзы, 3-4 вв.». Точка № 2. Снимок № 1. Вид с Ю.



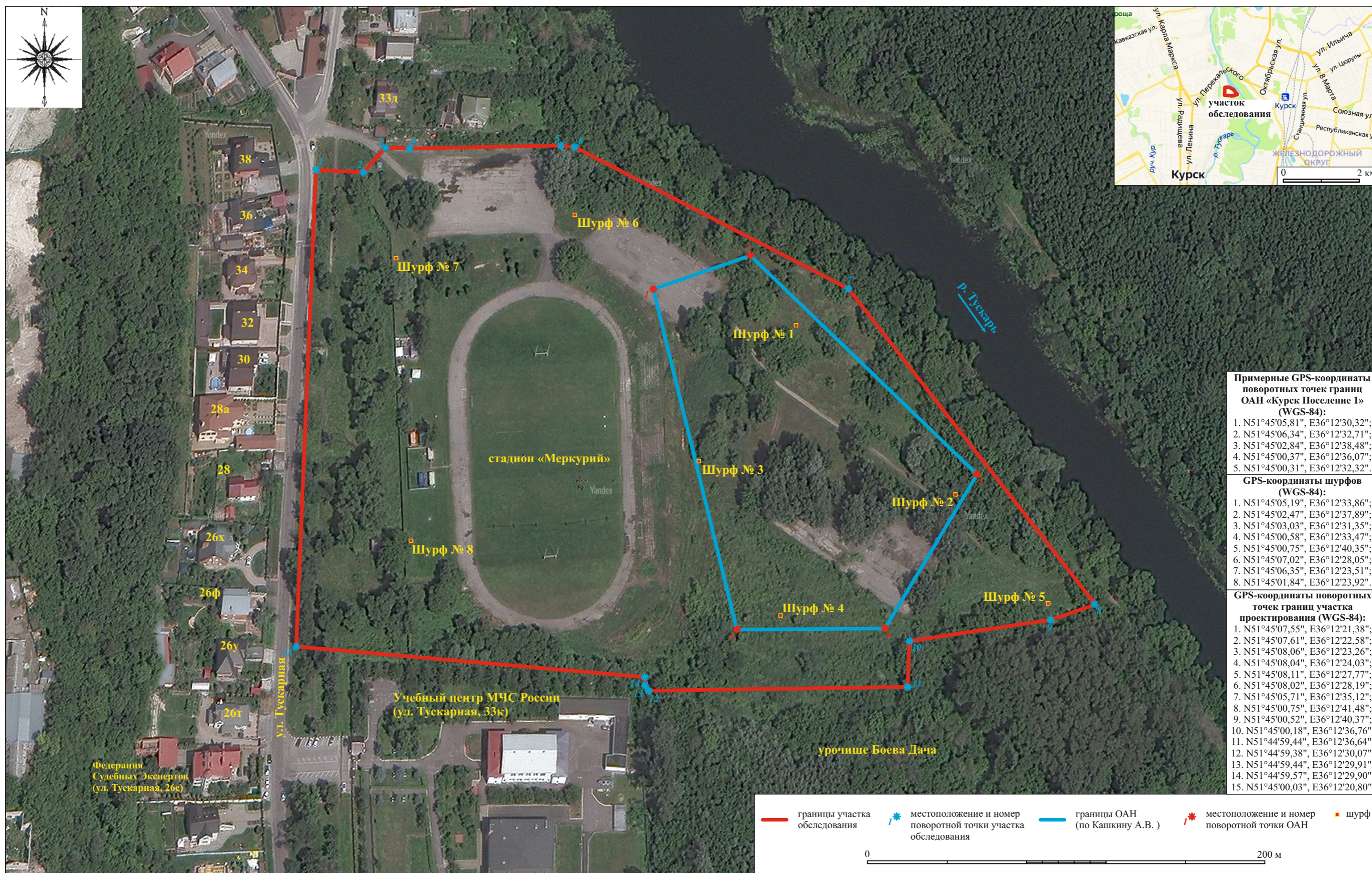
Илл. 48. РП ОС ОАН «Курск Поселение 1, неолит, эпоха бронзы, 3-4 вв.». Общий вид участка археологического обследования.
ОАН «Курск Поселение 1, неолит, эпоха бронзы, 3-4 вв.». Точка № 2. Снимок № 2. Вид с З.



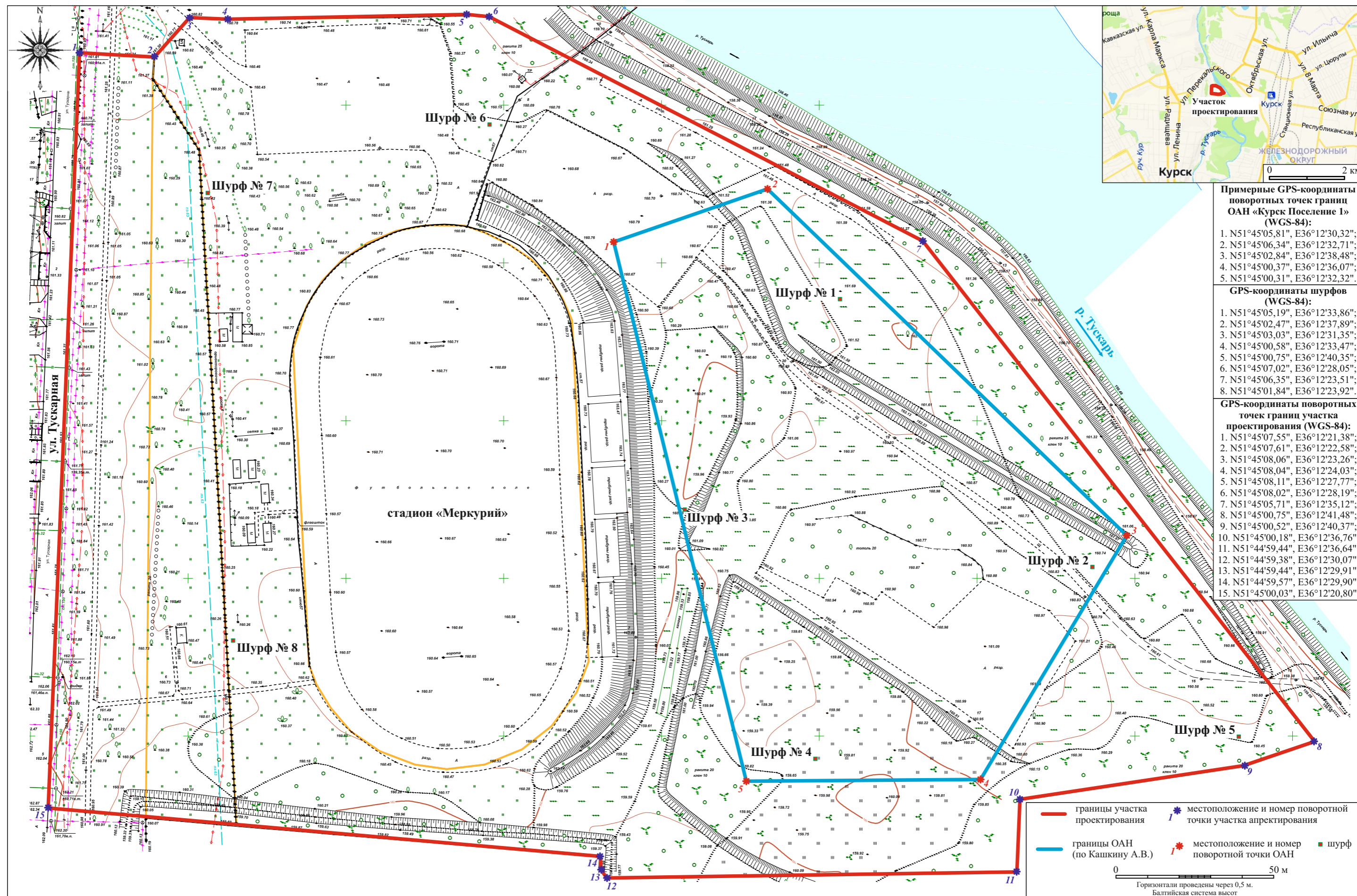
Илл. 49. РП ОС ОАН «Курск Поселение 1, неолит, эпоха бронзы, 3-4 вв.». Общий вид участка археологического обследования.
ОАН «Курск Поселение 1, неолит, эпоха бронзы, 3-4 вв.». Точка № 2. Снимок № 3. Вид с С.



Илл. 50. РП ОС ОАН «Курск Поселение 1, неолит, эпоха бронзы, 3-4 вв.». Общий вид участка археологического обследования.
ОАН «Курск Поселение 1, неолит, эпоха бронзы, 3-4 вв.». Точка № 2. Снимок № 4. Вид с В.



Илл. 51. РП ОС ОАН «Курск Поселение 1, неолит, эпоха бронзы, 3-4 вв.». Археологическое обследование на участке проектирования. Места закладки разведочных шурфов на космоснимке от 25.11.2021.



Илл. 52. РП ОС ОАН «Курск Поселение 1, неолит, эпоха бронзы, 3-4 вв.». Археологическое обследование на участке проектирования. Места закладки разведочных шурфов на топоплане.



Илл. 53. РП ОС ОАН «Курск Поселение 1, неолит, эпоха бронзы, 3-4 вв.». Археологическое обследование на участке проектирования. Шурф № 1. Восточный борт. Вид с 3.



Илл. 54. РП ОС ОАН «Курск Поселение 1, неолит, эпоха бронзы, 3-4 вв.». Археологическое обследование на участке проектирования. Шурф № 2. Южный борт. Вид с С.



Илл. 55. РП ОС ОАН «Курск Поселение 1, неолит, эпоха бронзы, 3-4 вв.». Археологическое обследование на участке проектирования. Шурф № 3. Северный борт. Вид с Ю.



Илл. 56. РП ОС ОАН «Курск Поселение 1, неолит, эпоха бронзы, 3-4 вв.». Археологическое обследование на участке проектирования. Шурф № 4. Северный борт. Вид с Ю.



Илл. 57. РП ОС ОАН «Курск Поселение 1, неолит, эпоха бронзы, 3-4 вв.». Археологическое обследование на участке проектирования. Шурф № 5. Северный борт. Вид с Ю.



Илл. 58. РП ОС ОАН «Курск Поселение 1, неолит, эпоха бронзы, 3-4 вв.». Археологическое обследование на участке проектирования. Шурф № 6. Восточный борт. Вид с З.



Илл. 59. РП ОС ОАН «Курск Поселение 1, неолит, эпоха бронзы, 3-4 вв.». Археологическое обследование на участке проектирования. Шурф № 7. Северный борт. Вид с Ю.



Илл. 60. РП ОС ОАН «Курск Поселение 1, неолит, эпоха бронзы, 3-4 вв.». Археологическое обследование на участке проектирования. Шурф № 8. Южный борт. Вид с С.



Илл. 61. Илл. 55. РП ОС ОАН «Курск Поселение 1, неолит, эпоха бронзы, 3-4 вв.». Археологическое обследование на участке проектирования. Шурф № 1. Находки.

Пл. 2: 1, 9, 12; пл. 3: 2; пл. 5: 3, 5, 10; пл. 6: 4; пл. 8: 6, 8, 13; пл. 9: 7, 11.

1-6 – керамика: 1-4 – лепная, 5, 6 – круговая: 6 – фаянс; 7 – изделие из камня;

8 – фаланга пальца человека; 9-13 – фрагменты костей животных.



Министерство культуры Российской Федерации

ОТКРЫТЫЙ ЛИСТ

№ 3052-2021

Настоящий открытый лист выдан:

Головину Сергею Николаевичу

паспорт 3812 № 836826

(серия номер паспорта)

на право проведения археологических полевых работ
в зоне строительства крытого футбольного манежа в г. Курске Курской области.

На основании открытого листа

Головин Сергей Николаевич

(Ф.И.О)

имеет право производить следующие археологические полевые работы:
археологические разведки с осуществлением локальных земляных работ на указанной территории в целях выявления объектов археологического наследия, уточнения сведений о них и планирования мероприятий по обеспечению их сохранности.

Передоверие права на проведение археологических полевых работ по данному открытому листу другому лицу запрещается.

Срок действия открытого листа: с 15 ноября 2021 г. по 30 апреля 2022 г.

Дата принятия решения о предоставлении открытого листа: 15 ноября 2021 г.

Первый заместитель Министра

(должность)

Дата 15 ноября 2021 г.

(подпись)

С.Г.Обрывалин

(Ф.И.О.)

М.П.



025161