

**КОМИТЕТ ПО ОХРАНЕ ОБЪЕКТОВ КУЛЬТУРНОГО НАСЛЕДИЯ
КУРСКОЙ ОБЛАСТИ**

П Р И К А З

от 13.02.2023

№ 05.3-08/96

г. Курск

**Об утверждении предмета охраны объекта культурного наследия
регионального значения «Дом жилой», кон. XIX – нач. XX вв.,
расположенного по адресу: Курская область, Рыльский район,
город Рыльск, улица Свердлова, дом 30**

В соответствии с Федеральным законом от 25 июня 2002 года № 73-ФЗ «Об объектах культурного наследия (памятниках истории и культуры) народов Российской Федерации», Положением о комитете по охране объектов культурного наследия Курской области, утвержденным постановлением Губернатора Курской области от 15.09.2020 № 274-пг, ПРИКАЗЫВАЮ:

1. Утвердить прилагаемый предмет охраны объекта культурного наследия регионального значения «Дом жилой», кон. XIX – нач. XX вв., расположенного по адресу: Курская область, Рыльский район, город Рыльск, улица Свердлова, дом 30.

2. Контроль за исполнением настоящего приказа возложить на начальника управления разрешительной документации и учета объектов культурного наследия комитета по охране объектов культурного наследия Курской области А.И. Куткову.

3. Приказ вступает в силу со дня его подписания.

Председатель комитета

И.А. Мусьял

УТВЕРЖДЕН
приказом комитета по охране
объектов культурного наследия
Курской области
от 13.02.2023 № 05.3-08/96

ПРЕДМЕТ ОХРАНЫ
объекта культурного наследия регионального значения
«Дом жилой», кон. XIX – нач. XX вв., расположенного по адресу:
Курская область, Рыльский район, город Рыльск,
улица Свердлова, дом 30

Градостроительные характеристики объекта:

местоположение и градостроительные характеристики здания кон. XIX – нач. XX вв., его роль в композиционно-планировочной структуре исторического центра г. Рыльск; градостроительная роль в формировании фронтальной застройки улицы Свердлова, центральный (южный) фасад обращен к улице Свердлова и стоит на ее красной линии.

Архитектурные и объемно-пространственные характеристики, конструктивные элементы объекта:

объемно-пространственная композиция «Г»-образного в плане одноэтажного здания кон. XIX – нач. XX вв. на высоком цоколе с подвалом, перекрытого вальмовой крышей;

капитальные стены кон. XIX – нач. XX вв., их конструкция и материал: кирпич;

объемно-планировочное решение здания в редакции кон. XIX – нач. XX вв. в пределах капитальных стен и перекрытий (за исключением поздних пристроек с западной стороны);

крыша здания в редакции кон. XIX – нач. XX вв., ее конструкция, конфигурация, материал, характер кровельного покрытия и стропильной системы, в том числе высотные отметки по венчающему карнизу и коньку кровли;

композиционное решение и оформление цоколя в редакции кон. XIX – нач. XX вв., включая рисунок и материал – белый камень, кирпич (уточняется в процессе проведения комплексных научных исследований и осуществления производства реставрационных работ);

композиционное решение и оформление фасада здания в редакции кон. XIX – нач. XX вв., включая размер, форму, местоположение и оформление оконных и дверных проемов;

архитектурно-художественное оформление фасада здания в редакции конца XIX – начала XX веков, выполненного из кирпича:

лицевой фасад: симметрия относительно центрального окна; чередование оформления оконного лепного декора: по два окна

по краям – оконные наличники в виде пилястр, двойной прямой профилированный сандрик на кронштейнах; три центральных окна – оконные наличники в виде пилястр, надоконный полукруглый фронтон на кронштейнах; угловые рустованные лопатки, межоконный руст, подоконный фриз с филенками и гладким полем; подоконный карниз в виде полочки; венчающий профилированный карниз, раскрепован по углам широкими лопатками; клинчатые перемычки оконных проемов;

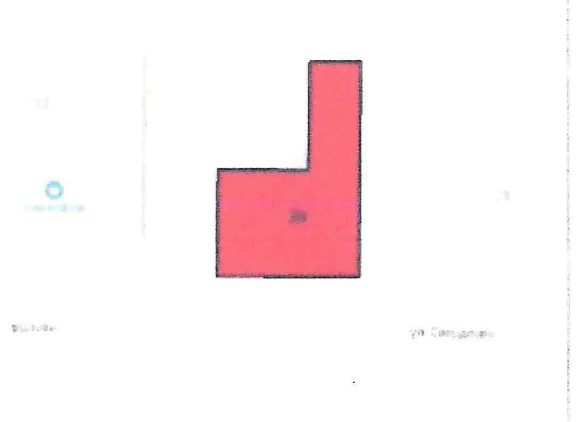
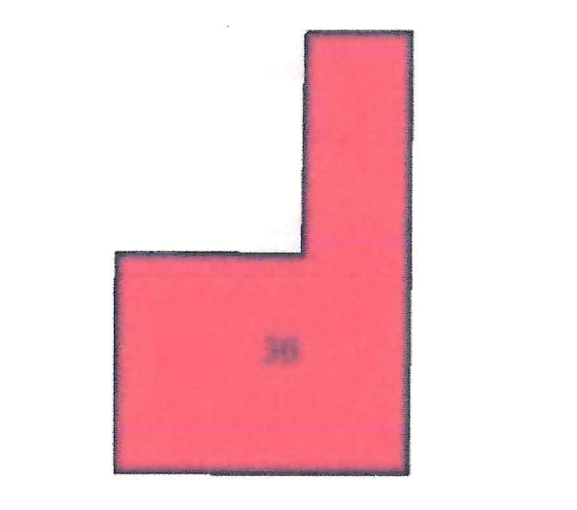

левый ризалит в один заложённый проем раскрепован широкими рустованными лопатками; лепной декор по периметру заложённого дверного проема в виде разноразмерных пилястр с капителями, устроенных друг над другом; наддверной профилированный карниз, полукруглый профилированный сандрик на кронштейнах; клинчатая перемычка;

выступающий за плоскость основной части фасада цоколь: фриз, украшенный рустом; профилированный цокольный карниз;

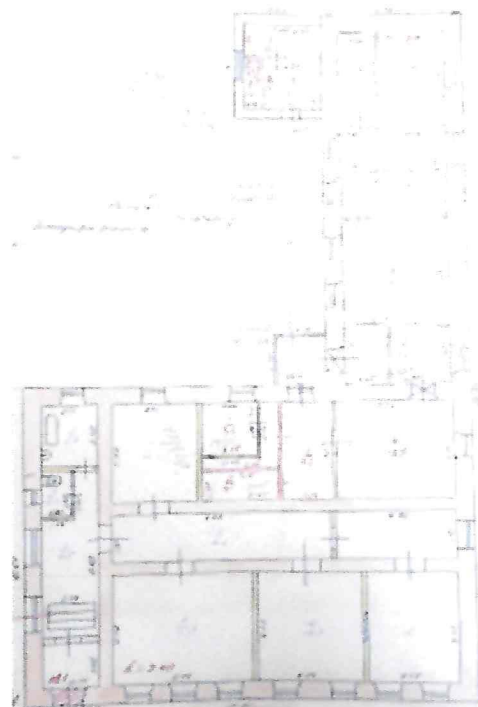
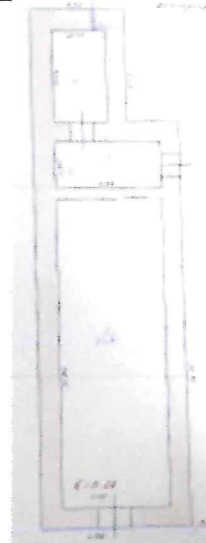
боковые фасады: венчающий профилированный карниз; боковые рустованные и гладкие лопатки; оконные наличники в виде пилястр, двойной и одинарный прямой профилированный сандрик на кронштейнах; клинчатые перемычки оконных проемов; подоконный карниз в виде полочки;

способ и вид отделки фасада в редакции кон. XIX – нач. XX вв.: кирпичная кладка, цветовое решение фасада (уточняется в процессе проведения комплексных научных исследований и осуществления производства реставрационных работ);

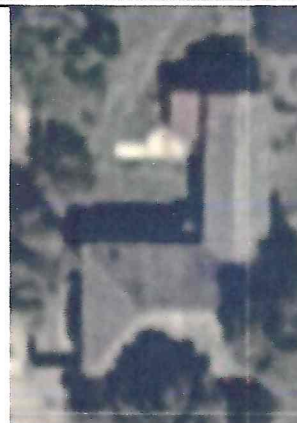
оконные и дверные столярные заполнения в редакции кон. XIX – нач. XX вв., их материал и рисунок расстекловки (уточняются в процессе проведения комплексных научных исследований и осуществления производства реставрационных работ).

Текстовое описание особенностей	Фотографическое изображение особенностей
Градостроительные характеристики объекта:	
<p>- местоположение и градостроительные характеристики здания кон. XIX - нач. XX вв., его роль в композиционно-планировочной структуре исторического центра г. Рыльск, градостроительная роль в формировании фронтальной застройки улицы Свердлова, центральный (южный) фасад обращен к улице Свердлова и стоит на ее красной линии.</p>	
Архитектурные и объемно-пространственные характеристики, конструктивные элементы объекта:	
<p>- объемно-пространственная композиция «Г»-образного в плане одноэтажного здания кон. XIX - нач. XX вв. на высоком цоколе с подвалом, перекрытого вальмовой крышей;</p>	
<p>- капитальные стены конца XIX - начала XX вв., их конструкция и материал: кирпич;</p>	

- объемно-планировочное решение здания XIX - начала XX вв. в пределах капитальных стен и перекрытий;



- крыша здания в редакции кон. XIX - нач. XX вв., ее конструкция, конфигурация, материал, характер кровельного покрытия и стропильной системы, в том числе высотные отметки по венчающему карнизу и коньку кровли;



	
<p>- композиционное решение и оформление цоколя в редакции кон. XIX - нач. XX вв., включая рисунок и материал – белый камень, кирпич (уточняется в процессе проведения комплексных научных исследований и осуществления производства реставрационных работ);</p>	
<p>- композиционное решение и оформление фасада здания в редакции кон. XIX - нач. XX вв., включая размер, форму, местоположение и оформление оконных и дверных проемов;</p>	 
<p>- архитектурно-художественное оформление фасада здания в редакции конца XIX – начала XX веков, выполненного из кирпича: лицевой фасад: симметрия относительно центрального окна; чередование оформления оконного лепного декора: по два окна по краям - оконные наличники в виде пилястр, двойной прямой профилированный саандрик на кронштейнах; три центральный окна - оконные наличники в виде пилястр, надоконный полукруглый фронтон на кронштейнах; угловые рустованные лопатки, межоконный руст, подоконный фриз с филенками и гладким полем; подоконный карниз в виде полочки; венчающий профилированный карниз, раскрепован по углам широкими лопатками; клинчатые перемычки</p>	 

оконных проемов;
левый ризалит в один заложенный проем
раскрепован широкими рустованными
лопатками; лепной декор по периметру
заложенного дверного проема в виде
разноразмерных пилястр с капителями,
устроенных друг над другом;
наддверной профилированный карниз,
полукруглый профилированный
сандрик на кронштейнах; клинчатая
перемычка;
выступающий за плоскость основной
части фасада цоколь: фриз, украшенный
рустом; профилированный цокольный
карниз;
боковые фасады: венчающий
профилированный карниз; боковые
рустованные и гладкие лопатки;
оконные наличники в виде пилястр,
двойной и одинарный прямой
профилированный сандрик на
кронштейнах; клинчатые перемычки
оконных проемов; подоконный карниз в
виде полочки;



- способ и вид отделки фасада в редакции кон. XIX - нач. XX вв.: кирпичная кладка, цветное решение фасада (уточняется в процессе проведения комплексных научных исследований и осуществления производства реставрационных работ);



- оконные и дверные столярные заполнения в редакции кон. XIX - нач. XX вв., их материал и рисунок расстекловки (уточняются в процессе проведения комплексных научных исследований и осуществления производства реставрационных работ).

