

**КОМИТЕТ ПО ОХРАНЕ ОБЪЕКТОВ КУЛЬТУРНОГО НАСЛЕДИЯ
КУРСКОЙ ОБЛАСТИ**

П Р И К А З

от 27.01.2023

№ 05.3-08/58

г. Курск

**Об утверждении предмета охраны объекта культурного наследия
регионального значения «Медвенское образцовое училище»,
последняя четверть XIX в., расположенного по адресу:
Курская область, Медвенский район, поселок городского типа
Медвенка, улица Певнева, дом 2**

В соответствии с Федеральным законом от 25 июня 2002 года № 73-ФЗ «Об объектах культурного наследия (памятниках истории и культуры) народов Российской Федерации», Положением о комитете по охране объектов культурного наследия Курской области, утвержденным постановлением Губернатора Курской области от 15.09.2020 № 274-пг, ПРИКАЗЫВАЮ:

1. Утвердить прилагаемый предмет охраны объекта культурного наследия регионального значения «Медвенское образцовое училище», последняя четверть XIX в., расположенного по адресу: Курская область, Медвенский район, поселок городского типа Медвенка, улица Певнева, дом 2.

2. Контроль за исполнением настоящего приказа возложить на начальника управления разрешительной документации и учета объектов культурного наследия комитета по охране объектов культурного наследия Курской области А.И. Куткову.

3. Приказ вступает в силу со дня его подписания.

Председатель комитета

И.А. Мусьял

УТВЕРЖДЕН
приказом комитета по охране
объектов культурного наследия
Курской области
от 27.01.2023 № 05.3-08/58

ПРЕДМЕТ ОХРАНЫ

**объекта культурного наследия регионального значения
«Медвенское образцовое училище», последняя четверть XIX в.,
расположенного по адресу: Курская область, Медвенский район,
поселок городского типа Медвенка, улица Певнева, дом 2**

Градостроительные характеристики:

местоположение и градостроительные характеристики здания последней четверти XIX в., его роль в композиционно-планировочной структуре исторического центра пос. Медвенка, в формировании фронтальной застройки улицы Певнева;

объемно-пространственные габариты и силуэт здания на последнюю четверть XIX в.

Объемно-пространственные характеристики:

объемно-пространственная композиция двухэтажного кирпичного прямоугольного в плане здания последней четверти XIX в., перекрытого вальмовой кровлей;

высотные отметки здания на последнюю четверть XIX в. по межэтажному и венчающему карнизам, коньку кровли, количество надземных этажей (2).

Конструктивные характеристики:

конструкция и материал ленточного фундамента (уточняется по результатам изыскательских исследований);

конструкция (тип, местоположение, конфигурация) и материал (кирпич) капитальных стен (на последнюю четверть XIX в.) (уточняется по результатам реставрационных и лабораторных исследований);

высотные отметки перекрытий на последнюю четверть XIX в.;

конструкция, конфигурации и габариты кровли на последнюю четверть XIX в. (вальмовая крыша) с деревянной стропильной системой;

пространственное расположение вертикальных коммуникаций.

Пространственно-планировочные характеристики:

пространственно-планировочная структура здания на последнюю четверть XIX в. в пределах капитальных стен и перекрытий; расположение лестницы.

Архитектурно-художественные характеристики:

общее композиционное решение и архитектурно-художественное оформление фасадов здания на последнюю четверть XIX в. в стиле

эklekтика. Форма, материал и техника исполнения цокольной части. Расположение, габариты, конфигурация оконных и дверных проемов (прямоугольные и лучковые проемы), включая материал и рисунок расстекловки заполнений оконных проемов. Характер и материал отделки фасадов: оштукатуренные и окрашенные: цоколь, фасады, межэтажный карниз, декоративные элементы фасадов. Историческое колористическое решение фасадов, выполненное в бежевых оттенках (поле фасадов) и белых оттенках (декоративные элементы) (уточняется по результатам реставрационных и лабораторных исследований). Тянутый межэтажный карниз простого сечения, проходящий по периметру здания; подоконный широкий фриз без элементов декора первого этажа; тянутый карниз цокольной части; угловые рустованные лопатки, межоконные рустованные лопатки южного, западного и северного фасадов;

композиция северного и южного фасадов:


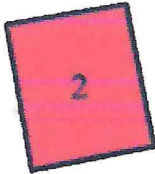

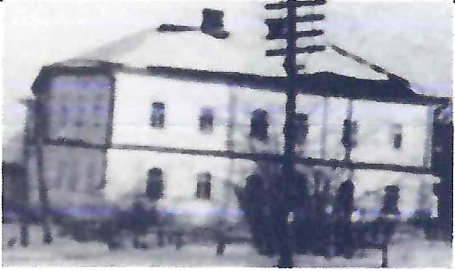
композиция фасада на три световые оси северного фасада и четыре световые оси южного фасада; оконные проемы с лучковыми перемычками; оформление фасада первого этажа и цокольной части гладкой штукатуркой; выступающий гладкий цоколь, цокольный прямой карниз; первый этаж: прямое гладкое обрамление оконных проемов с лучковым завершением, имитирующее ниши, лучковые сандрики; прямоугольное окно южного фасада; рустованные угловые лопатки, две рядовые рустованные лопатки; подоконный тянутый карниз простого сечения; подоконный гладкий фриз; междуэтажный карниз простого сечения; второй этаж: гладкое поле фасада без декоративных элементов, прямоугольные оконные проемы; оштукатуренная гладкая лопатка, отделяющая три световые проема от лестницы в интерьере;

композиция западного фасада:



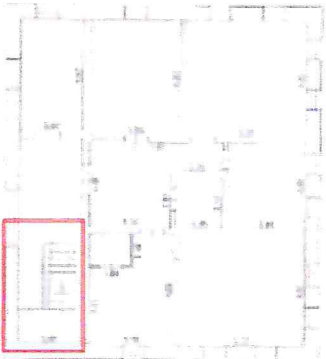
композиция фасада на шесть световых осей; оконные проемы с лучковыми перемычками; оформление фасада первого этажа и цокольной части гладкой штукатуркой; выступающий гладкий цоколь, цокольный прямой карниз; первый этаж: прямое гладкое обрамление оконных проемов с лучковым завершением, имитирующее ниши, лучковые сандрики; рустованные угловые лопатки, две рядовые рустованные лопатки, членившие фасад на три сегмента; подоконный тянутый карниз простого сечения; подоконный гладкий фриз; междуэтажный карниз простого сечения; второй этаж: гладкое поле фасада без декоративных элементов, прямоугольные оконные проемы;

композиция восточного фасада:

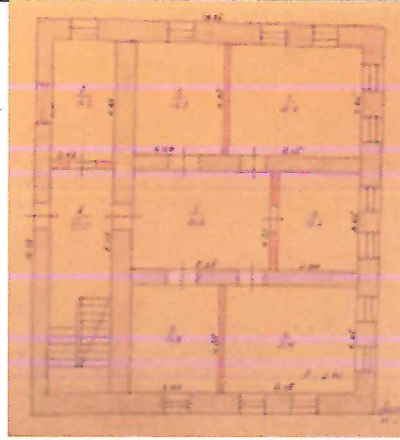
оформление первого этажа фасада и цокольной части гладкой штукатуркой; прямоугольные оконные проемы; межэтажный карниз простого сечения; рустованный угловые лопатки; гладкое поле фасада без декоративных элементов второго этажа.

Текстовое описание особенностей	Фотографическое изображение особенностей
Градостроительные характеристики:	
<p>– местоположение и градостроительные характеристики здания последней четверти XIX в., его роль в композиционно-планировочной структуре исторического центра пос. Медвенка, в формировании фронтальной застройки улицы Певнева;</p>	 <p data-bbox="852 689 1358 757"><i>фрагмент современной градостроительной ситуации</i></p>
<p>– объемно-пространственные габариты и силуэт здания на последнюю четверть XIX в.</p>	  <p data-bbox="826 1245 1382 1312"><i>объемно-пространственные габариты и силуэт здания на последнюю четверть XIX в.</i></p>
Объемно-пространственные характеристики:	
<p>– объемно-пространственная композиция двухэтажного кирпичного прямоугольного в плане здания последней четверти XIX в., перекрытого вальмовой кровлей;</p>	 <p data-bbox="852 1626 1356 1720"><i>объемно-пространственная композиция двухэтажного кирпичного прямоугольного в плане здания последней четверти XIX в.</i></p>

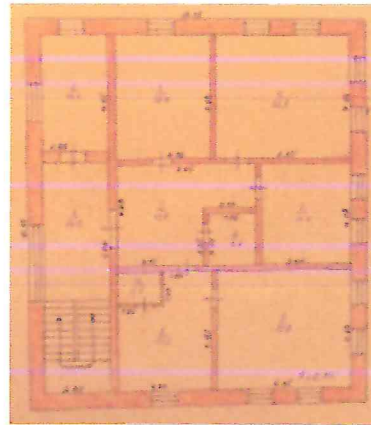
	 <p><i>Современная объемно-пространственная композиция</i></p>
<p>– высотные отметки здания на последнюю четверть XIX в. по межэтажному и венчающему карнизам, коньку кровли, количество надземных этажей (2).</p>	 <p><i>высотные отметки здания на последнюю четверть XIX в.</i></p>
<p>Конструктивные характеристики:</p>	
<p>– конструкция и материал ленточного фундамента (<i>уточняется по результатам изыскательских исследований</i>):</p>	
<p>– конструкция (тип, местоположение, конфигурация) и материал (кирпич) капитальных стен (на последнюю четверть XIX в.) (<i>уточняется по результатам реставрационных и лабораторных исследований</i>):</p>	 <p><i>конструкция и материал капитальных стен</i></p>
<p>– высотные отметки перекрытий на последнюю четверть XIX в.;</p>	

<p>– конструкция, конфигурации и габариты кровли на последнюю четверть XIX в. (вальмовая крыша) с деревянной стропильной системой;</p>	<p><i>высотные отметки перекрытий</i></p>  <p><i>Крыша здания</i></p>
<p>– пространственное расположение вертикальных коммуникаций.</p>	<p>1-й этаж</p>  <p>2-й этаж</p>  <p><i>Расположение лестницы</i></p>
<p>Пространственно-планировочные характеристики:</p>	
<p>– пространственно-планировочная структура здания на последнюю четверть XIX в. в пределах капитальных стен и перекрытий;</p>	<p><i>План 1-го этажа</i></p>

расположение лестницы.



План 2-го этажа



пространственно-планировочная структура здания на последнюю четверть XIX в.

Архитектурно-художественные характеристики:

— общее композиционное решение и архитектурно-художественное оформление фасадов здания на последнюю четверть XIX в. в стиле эклектика. Форма, материал и техника исполнения цокольной части. Расположение, габариты, конфигурация оконных и дверных проемов (прямоугольные и лучковые проемы), включая материал и рисунок расстекловки заполнения оконных проемов. Характер и материал отделки фасадов: оштукатуренные и окрашенные: цоколь, фасады, межэтажный карниз, декоративные элементы фасадов. Историческое колористическое решение фасадов,



исполненное в бежевых оттенках (поле фасадов) и белых оттенках (декоративные элементы) (*уточняется по результатам реставрационных и лабораторных исследований*). Тянутый межэтажный карниз простого сечения, проходящий по периметру здания; подоконный широкий фриз без элементов декора первого этажа; тянутый карниз цокольной части; угловые рустованные лопатки, межоконные рустованные лопатки южного, западного и северного фасадов;



общее композиционное решение и архитектурно-художественное оформление фасадов здания на последнюю четверть XIX в. в стиле эклектика.

– *композиция северного и южного фасадов.* Композиция фасада на три световые оси северного фасада и четыре световые оси южного фасада; оконные проемы с лучковыми перемычками; оформление фасада первого этажа и цокольной части гладкой штукатуркой; выступающий гладкий цоколь, цокольный прямой карниз; первый этаж: прямое гладкое обрамление оконных проемов с лучковым завершением, имитирующее ниши, лучковые сандрики; прямоугольное окно южного фасада; рустованные угловые лопатки, две рядовые рустованные лопатки; подоконный тянутый карниз простого сечения; подоконный гладкий фриз; междуэтажный карниз простого сечения; второй этаж: гладкое поле фасада без декоративных элементов, прямоугольные оконные проемы, оштукатуренная гладкая лопатка, отделяющая три световые проема от лестницы в интерьере;



композиция северного фасада



композиция южного фасада

– *композиция западного фасада.*
Композиция фасада на шесть световых осей; оконные проемы с лучковыми перемычками; оформление фасада первого этажа и цокольной части гладкой штукатуркой; выступающий гладкий цоколь, цокольный прямой карниз; первый этаж: прямое гладкое обрамление оконных проемов с лучковым завершением, имитирующее ниши, лучковые сандрики; рустованные угловые лопатки, две рядовые рустованные лопатки, членящие фасад на три сегмента; подоконный тянутый карниз простого сечения; подоконный гладкий фриз; междуэтажный карниз простого сечения; второй этаж: гладкое поле фасада без декоративных элементов, прямоугольные оконные проемы;



Композиция западного фасада

– *композиция восточного фасада.* Оформление первого этажа фасада и цокольной части гладкой штукатуркой; прямоугольные оконные проемы; междуэтажный карниз простого сечения; рустованный угловые лопатки; гладкое поле фасада без декоративных элементов второго этажа.



композиция восточного фасада