



АДМИНИСТРАЦИЯ КУРСКОЙ ОБЛАСТИ

КОМИТЕТ ПО ОХРАНЕ ОБЪЕКТОВ КУЛЬТУРНОГО НАСЛЕДИЯ КУРСКОЙ ОБЛАСТИ

П Р И К А З

от 13.07.2011

№ 01.1-08/255

г. Курск

О включении выявленного объекта культурного наследия «Дом жилой, кон. XIX - нач. XX вв.», расположенного по адресу: Курская область, Обоянский район, город Обоянь, улица 1 Мая, дом 26, в единый государственный реестр объектов культурного наследия (памятников истории и культуры) народов Российской Федерации в качестве объекта культурного наследия местного (муниципального) значения «Дом купчихи Е.Д. Малышевой» и утверждении границ его территории

В соответствии с Федеральным законом от 25 июня 2002 года № 73-ФЗ «Об объектах культурного наследия (памятниках истории и культуры) народов Российской Федерации», Законом Курской области от 29 декабря 2005 года № 120-ЗКО «Об объектах культурного наследия Курской области», на основании акта государственной историко-культурной экспертизы от 01 декабря 2019 года, выполненной аттестованным государственным экспертом Е.В. Холодовой, ПРИКАЗЫВАЮ:

1. Включить выявленный объект культурного наследия «Дом жилой, кон. XIX - нач. XX вв.», расположенный по адресу: Курская область, Обоянский район, город Обоянь, улица 1 Мая, дом 26, в единый государственный реестр объектов культурного наследия (памятников истории и культуры) народов Российской Федерации в качестве объекта культурного наследия местного (муниципального) значения «Дом купчихи Е.Д. Малышевой», время создания – рубеж XIX-XX вв., вид объекта – памятник, расположенного по адресу: Курская область, Обоянский район, город Обоянь, улица 1 Мая, дом 26.

2. Утвердить прилагаемые границы территории объекта культурного наследия местного (муниципального) значения, указанного в пункте 1 настоящего приказа.

3. Исключить из перечня выявленных объектов культурного наследия, расположенных на территории Курской области, выявленный объект культурного наследия «Дом жилой, кон. XIX - нач. XX вв.», числящийся под порядковым номером 1378.

4. Контроль за исполнением настоящего приказа возложить на заместителя начальника отдела государственного надзора комитета по охране объектов культурного наследия Курской области М.Н. Мерзликину.

Председатель комитета



И.А. Мусьял

УТВЕРЖДЕНЫ
приказом комитета по охране объектов
культурного наследия Курской области
от 13.07.2021 № 011-08/258

**Границы территории объекта культурного наследия местного
(муниципального) значения «Дом купчихи Е.Д. Малышевой»,
расположенного по адресу: Курская область, Обоянский район, город
Обоянь, улица 1 Мая, дом 26**

Описание границ территории объекта культурного наследия

Граница территории объекта культурного наследия определяет пространство в квартале исторической застройки вокруг здания и проходит, отстоя от него на определенном, заданном экспертизой расстоянии. Форма участка в границах территории объекта культурного наследия прямоугольная, общей площадью 370 кв. м.

Текстовое описание поворотных точек границы территории

1-2 - граница в северной части участка проходит по бордюру проезжей части ул. 1 Мая, с запада на восток вдоль северной стены здания на расстоянии 8,6 м.

2-3 - граница в восточной части участка проходит по дворовой территории с севера на юг вдоль восточной стены здания на расстоянии 1,0 м.

3-4 - граница в южной части участка проходит по дворовой территории участка с востока на запад вдоль южной стены здания на расстоянии 1,0 м.

4-1 - граница в западной части участка проходит в направлении с юга на север на расстоянии от западной стены здания 1,0 м.

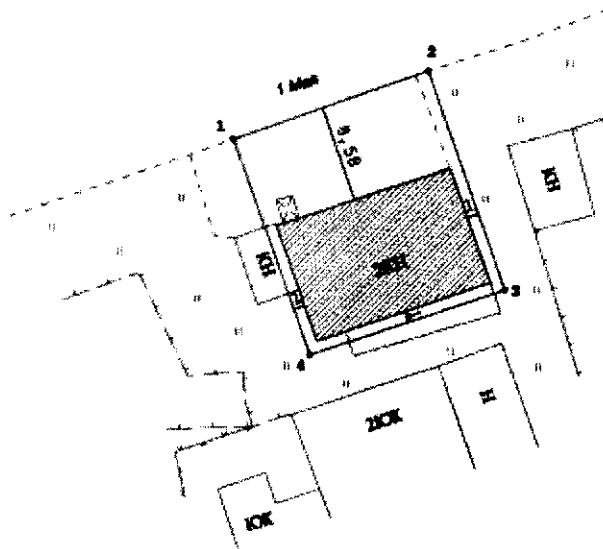
Координаты характерных (поворотных) точек границы территории объекта культурного наследия

№	X	Y	Длина	Угол
1	362871,16	1305260,71	18,26	071°07'07"
2	362877,07	1305277,99	20,49	160°53'03"
3	362857,71	1305284,7	18,17	252°08'37"
4	362852,14	1305267,41	20,17	340°35'41"
1	362871,16	1305260,71		





Схема границы территории объекта культурного наследия
по адресу: Россия, Курская область, г. Обоянь, ул. 1 Мая, 26

Масштаб 1:500

Система координат МСК-46



Условные обозначения:

-  объект культурного наследия
-  граница территории объекта культурного наследия
-  характерная (поворотная) точка границы территории объекта культурного наследия
-  расстояние от стены объекта культурного наследия (ОКН) до границы территории ОКН



ООО "ЗЕМЛЕМЕР"

Ген директор		Иванов А.П.	Схема границы территории объекта культурного наследия		
Исполнитель		Петров С.И.	Объект: Курская обл.		
Эксперт ГИС		Холодов Е.В.	Заказ	Лист	Масштаб
					1:500
			ИНВ. №		

г. Обоянь, ул. 1 Мая, 26