



АДМИНИСТРАЦИЯ КУРСКОЙ ОБЛАСТИ

КОМИТЕТ ПО ОХРАНЕ ОБЪЕКТОВ КУЛЬТУРНОГО НАСЛЕДИЯ КУРСКОЙ ОБЛАСТИ

П Р И К А З

от 21.04.2021

№ 011-08/167

г. Курск

**Об утверждении предмета охраны объекта культурного наследия
регионального значения «Церковь Николаевская», расположенного по
адресу: Курская область, Беловский район, слобода Белая,
Советская площадь, дом 1 Б**

В соответствии с Федеральным законом от 25 июня 2002 года № 73-ФЗ «Об объектах культурного наследия (памятниках истории и культуры) народов Российской Федерации», Положением о комитете по охране объектов культурного наследия Курской области, утвержденным постановлением Губернатора Курской области от 15.09.2020 № 274-пг, ПРИКАЗЫВАЮ:

1. Утвердить прилагаемый предмет охраны объекта культурного наследия регионального значения «Церковь Николаевская», расположенного по адресу: Курская область, Беловский район, слобода Белая, Советская площадь, дом 1 Б.

2. Контроль за исполнением настоящего приказа возложить на заместителя начальника отдела государственного надзора комитета по охране объектов культурного наследия Курской области М.Н. Мерзликину.

3. Приказ вступает в силу со дня его подписания.

И.о. председателя комитета

Е.Д. Барыбина

УТВЕРЖДЕН
приказом комитета по охране
объектов культурного наследия
Курской области
от 21.04.2021 № 011-08/227

ПРЕДМЕТ ОХРАНЫ

**объекта культурного наследия регионального значения
«Церковь Николаевская», расположенного по адресу: Курская
область, Беловский район, слобода Белая, Советская площадь, дом 1 Б**

Историческая ценность:

Обладает историко-мемориальной ценностью – духовный, исторический центр, свидетель основных вех жизни многих поколений соотечественников (их крещения, венчания, исповедального очищения, молитв, обретения веры, отпевания). Прицерковная площадь – место проведения молебнов и крестных ходов. Территория внутри церковной ограды при храме – мемориальное пространство (некрополь) устроителей храма, церковнослужителей.

Градостроительная охрана:

Территория памятника. Расположение и габариты здания храма.

Местоположение объекта, градостроительные характеристики, их роль в композиционно-планировочной структуре Советской площади, визуальные связи объектов с окружающей исторической застройкой.

Архитектурная охрана:

Объёмно-пространственное решение, габариты.

Основной прямоугольный в плане объём, на высоту от уровня фундамента до крыши на период строительного этапа времени создания объекта 1842 г.

Конструкции и строительные материалы на время создания объекта.

Храм выложен из кирпича на известково-песчаном растворе с последующей штукатуркой и покраской.

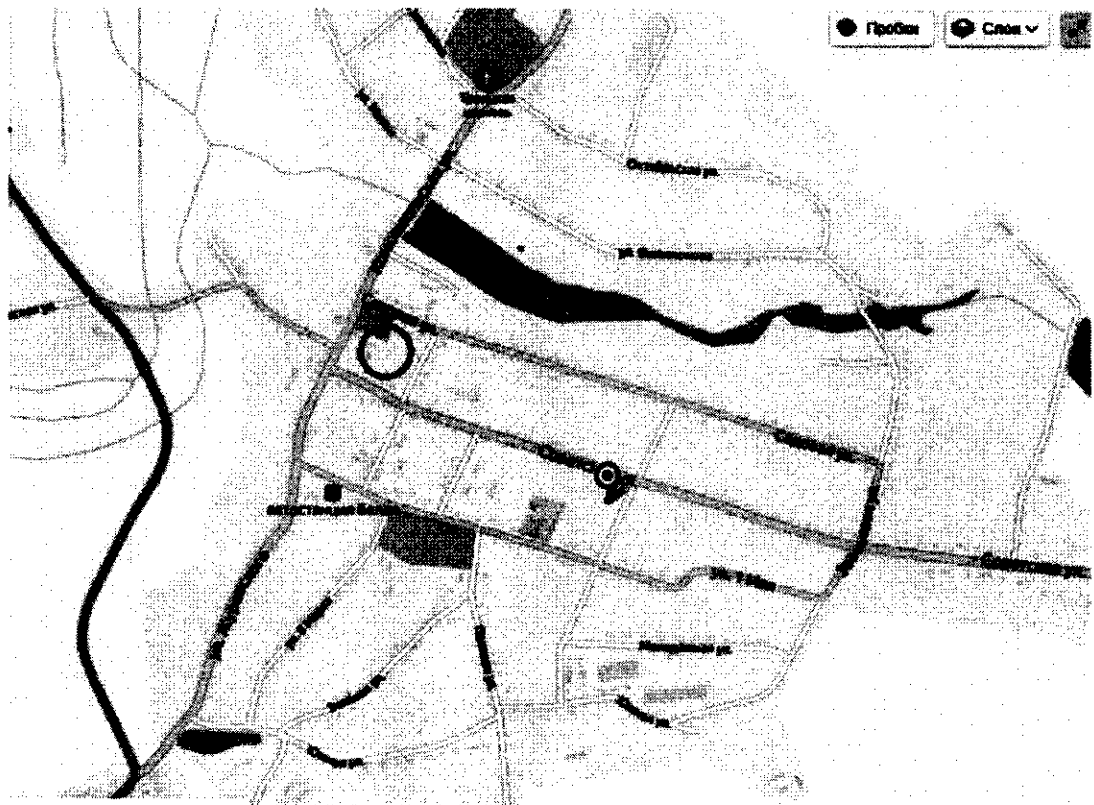
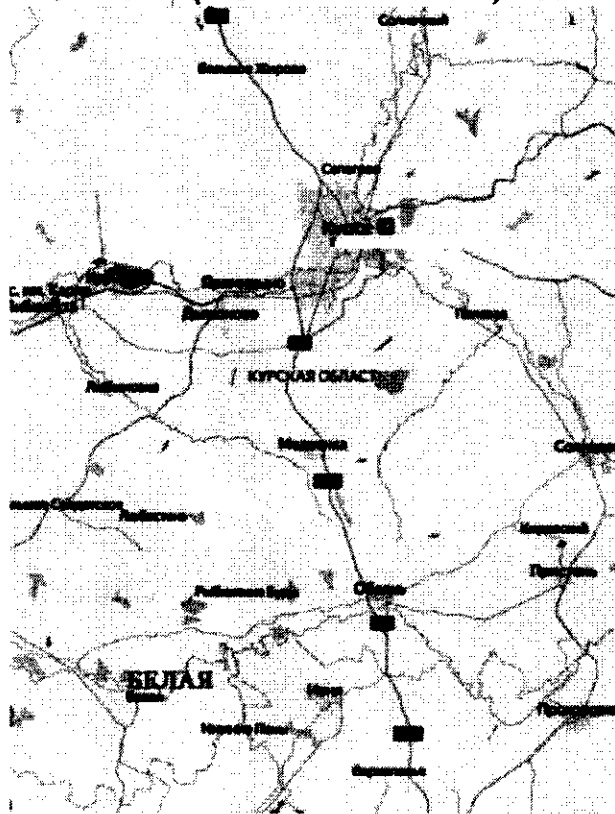
Фасады

На время создания объекта 1842 г. - габариты, архитектоника, общее архитектурное решение, материал фасадной поверхности - кирпич, штукатурка поверхностей фасадов.

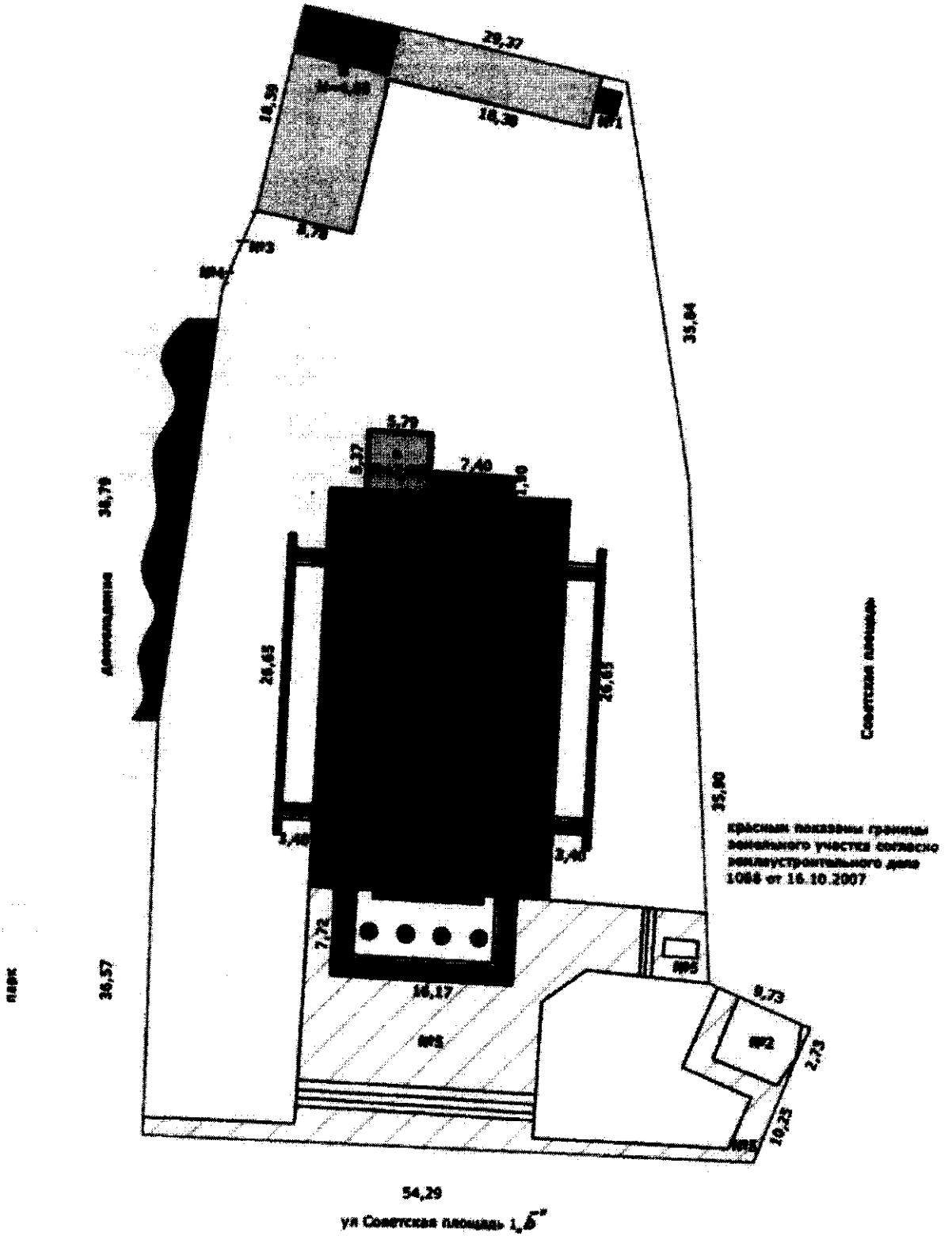
На время создания объекта 1842 г. конфигурация и габариты оконных и дверных проёмов здания церкви с полуциркульным и прямым верхом.

Графическая часть:

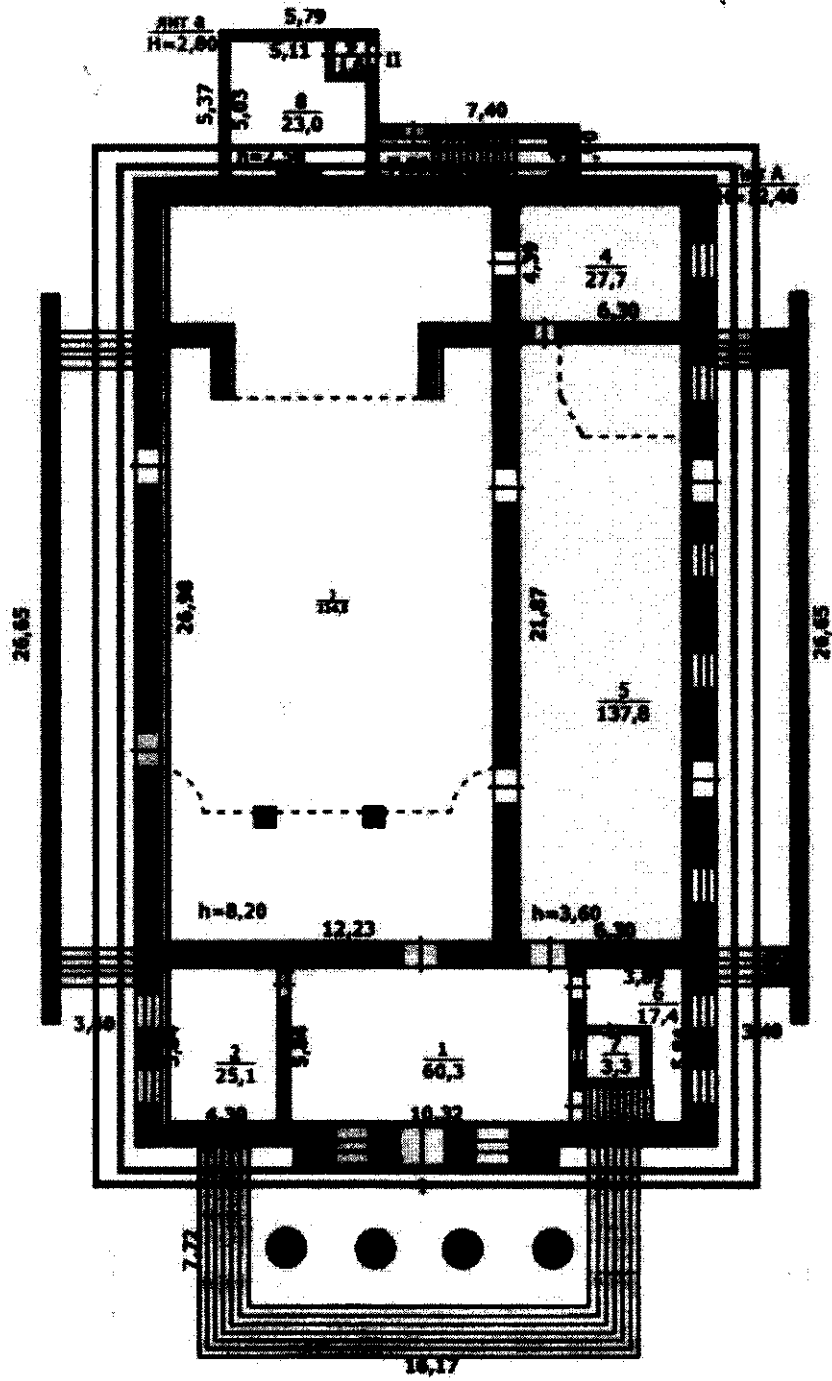
СИТУАЦИОННЫЙ ПЛАН, местоположение объекта



ЗЕМЛЯ СЕЛЬСКОГО СОВЕТА



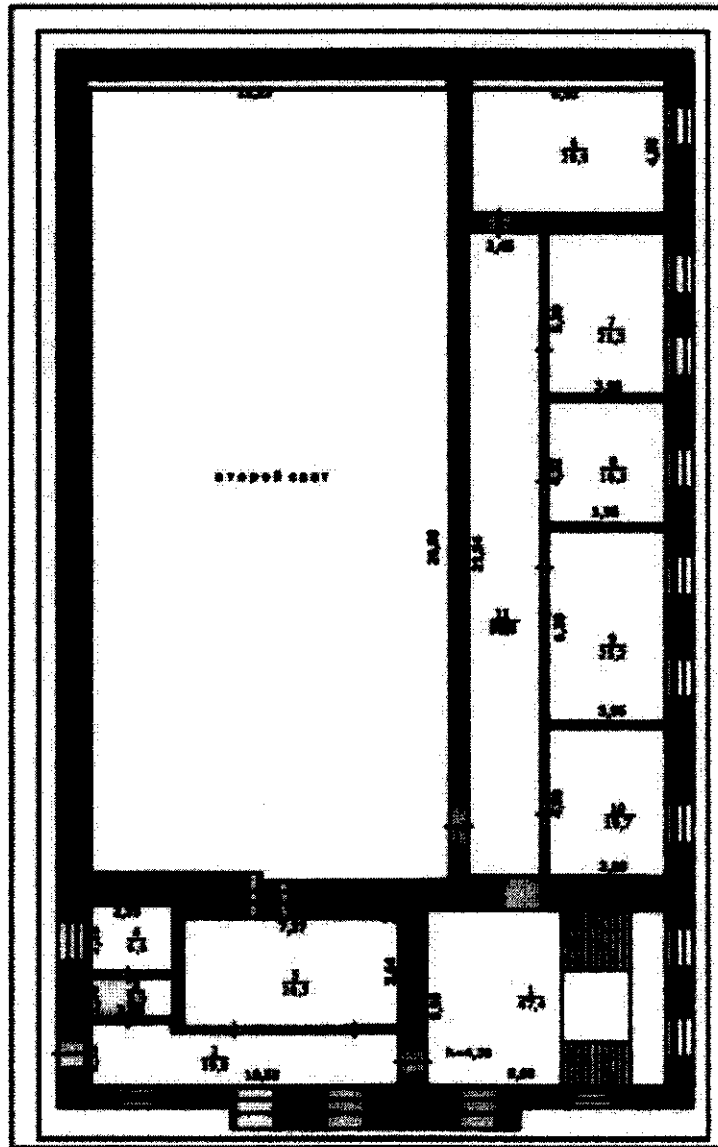
1 ЭТАЖ



объемно-пространственная композиция на время создания объекта



материал стен, декоративно-художественное оформление фасадов на время создания объекта



объемно-пространственная композиция на время создания объекта



материал стен, декоративно-художественное оформление фасадов на время создания объекта