



АДМИНИСТРАЦИЯ КУРСКОЙ ОБЛАСТИ

КОМИТЕТ ПО ОХРАНЕ ОБЪЕКТОВ КУЛЬТУРНОГО НАСЛЕДИЯ КУРСКОЙ ОБЛАСТИ

П Р И К А З

от 14.10.2021

№ а.р-08/485

г. Курск

**Об утверждении предмета охраны объекта культурного наследия
регионального значения «Дом купца-промышленника Г.Б. Фрида»,
1900 год, 1935 год, расположенного по адресу: Курская область,
город Курск, улица Ленина, дом 77 б**

В соответствии с Федеральным законом от 25 июня 2002 года № 73-ФЗ «Об объектах культурного наследия (памятниках истории и культуры) народов Российской Федерации», Положением о комитете по охране объектов культурного наследия Курской области, утвержденным постановлением Губернатора Курской области от 15.09.2020 № 274-пг, ПРИКАЗЫВАЮ:

1. Утвердить прилагаемый предмет охраны объекта культурного наследия регионального значения «Дом купца-промышленника Г.Б. Фрида», 1900 год, 1935 год, расположенного по адресу: Курская область, город Курск, улица Ленина, дом 77 б.

2. Контроль за исполнением настоящего приказа возложить на начальника отдела разрешительной документации и учета объектов культурного наследия комитета по охране объектов культурного наследия Курской области А.И. Куткову.

3. Приказ вступает в силу со дня его подписания.

Председатель комитета

И.А. Мусьял

УТВЕРЖДЕН
приказом комитета по охране
объектов культурного наследия
Курской области
от 14.10.2021 № 01.1-08/485

ПРЕДМЕТ ОХРАНЫ

**объекта культурного наследия регионального значения «Дом купца-промышленника Г.Б. Фрида», 1900 год, 1935 год,
расположенного по адресу: Курская область,
город Курск, улица Ленина, дом 77 б**

Историческая ценность:

значительная узнаваемая сохранность объекта на время его строительства;

датировка объекта – 1900 год, 1935 год;

установление личности заказчика и строителя – дом купца-промышленника Г.Б. Фрида;

установление имени автора проекта надстройки объекта – инженера И.И. Киша;

около сорокалетняя история работы в стенах здания редакций и главных газет Курской области – «Курской правды», «Молодой гвардии» и областного литературного объединения.

Градостроительная охрана:

Местоположение объекта, его градостроительные характеристики, его роль в композиционно-планировочной структуре квартала, визуальные связи объекта с улицы Ленина. Территория объекта. Расположение и габариты здания.

Архитектурная охрана:

Объёмно-пространственная композиция на время его строительных этапов 1900 г. и 1935 г.:

- объёмно-пространственная композиция здания – 3-х этажный на цокольном этаже статичный объект;

- габариты, силуэт и высотные характеристики, параметры объекта прямоугольной конфигурации в плане: 3-х этажный объём (до верха карниза 3-го этажа), на цокольном этаже;

- в пределах габаритов фундамента наружных капитальных стен.

Композиция и архитектурно-художественное решение фасадов объекта в целом и отдельных их деталей:

- композиция и архитектурно-художественное решение главного западного фасада объекта в формах, характерных для

неоклассицистического направления стиля модерн в уровне 1-го этажа, задающего тему его ретроспективной вариации верхним уровням здания;

- композиционное решение главного западного фасада – равновесная статичность и стремление к асимметрии с выделенным ризалитом главного входа и балконов по его оси, акцентирующим северо-западную часть объекта;

- архитектурно-художественное решение главного западного фасада выполнено в штукатурных профилях, рустовке и лепном декоре фасадов, характерно для неоклассицистического направления стиля модерн в уровне 1-го этажа, задающего тему его ретроспективной вариации верхним уровням здания;

- декоративное оформление дворовых фасадов упрощено и сведено до повторения простых форм главного фасада в виде профилированных лепных подоконных, межэтажных и венчающего карнизов;

- расположение, форма, ритм, габариты, конфигурация оконных и дверных проемов – все окна преимущественно прямоугольной формы, а также прямоугольные окна с пологими лучковыми перемычками в уровне цокольного этажа (расстекловка и композиция заполнения проёмов решается в ходе реставрационных работ);

- главный вход с полуциркульным верхом.

Декоративное оформление фасадов:

Наибольшей выразительностью и насыщенностью в декоративно-художественном оформлении обладает главный западный фасад.

В композиционной основе асимметричного главного фасада преобладают горизонтальные членения за счет развитых карнизов, определяя этажность объекта в равновесном его ритме. Нижний 1-й этаж сохраняют композицию и декор объекта 1900 г. строительства и по своей архитектуре задает композиционный и декоративный тон верхним этажам.

Архитектурно-художественное решение главного фасада выполнено в штукатурных профилях и штукатурной рустовке в классицистических формах, характерных для периода модерна рубежа XIX-XX вв.

Здание отличается ровным ритмом пятиоконного фасада.

Горизонтальную композицию трёх уровней четко определяют линии мелкопрофилированных развитых межэтажных, подоконных и венчающего карнизов. Венчающий карниз подчеркнут рядами простых кронштейнов. Межоконные простенки и надоконное пространство 3-го этажа рустованы французским (дощатым) крупным рустом.

Прямоугольные окна первого этажа имеют развитое обрамление в виде профилированных наличников, украшенных в верхней части профилированной же филёнкой с развитым растительным орнаментом в виде завитков обрамлений небольших картушей с маскаронами (человеческих лиц) и лепных растительных листков-кронштейнов, поддерживающих профилированные треугольные сандрики. Подоконные пространства обработаны рядами изящных филёнок с лепным орнаментом растительных завитков, обрамляющих небольшие яйцевидной формы

картуши. Цокольный уступ обработан развитым профилированным карнизом.

Прямоугольные окна второго этажа в широких наличниках с лепным орнаментом в имитации обрамлений с «ушками», увенчаны широкими замковыми камнями, уширенный верх которых, подпирая межэтажный тянутый карниз, играют роль его кронштейнов. Окна подчеркнуты профилированным карнизом.

Все прямоугольные окна третьего этажа в узких наличниках объединены в верхней части широким профилированным меандровым поясом со вставками в виде квадратного декора в форме пирамидок по осям оконных проёмов. Окна подчеркнуты профилированным карнизом. Подоконное пространство обработано в виде прямоугольных выступов.

Углы первого и второго этажей здания крепованы гладкими лопатками.

Главный вход акцентирован развитым порталом углового ризалита в северо-западной части объекта. Крупный вход с полуциркульным световым верхом, в развитом профилированном наличнике, обрамляют трапециевидные утонённые к низу декорированные пилястры, поле которых украшают фигурные филёнки и небольшая круглая ниша с цветочной розеткой. Верхние части пилястр обогащены накладными квадратами. Верх полуциркульного обрамления двери украшен крупным лепным орнаментом в виде растительных завитков, обрамляющих картуш, в поле которого размещен маскарон в виде морды льва, держащего в зубах кольцо.

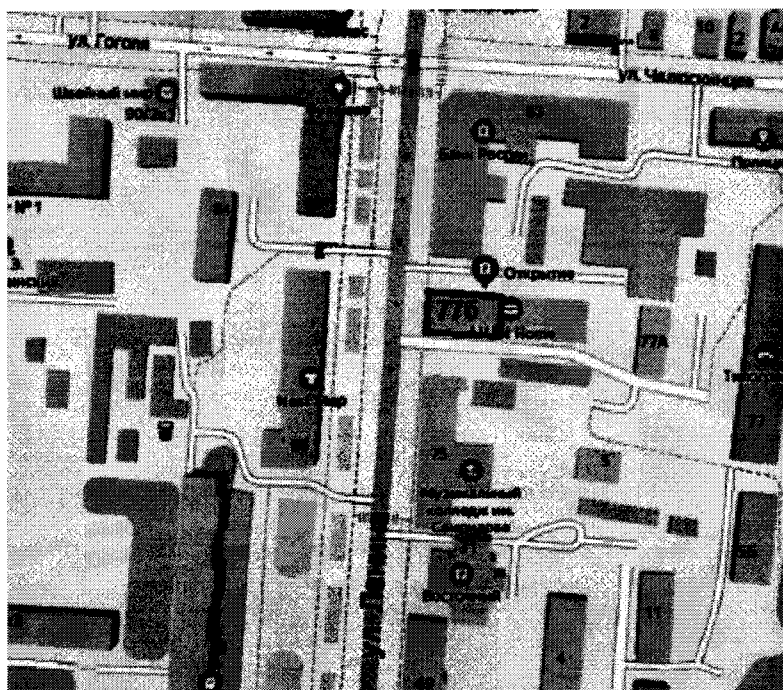
Ризалит портала завершён небольшого выноса балконом с профилированным торцом площадки и строгим ограждением прямоугольных столбиков, объединенных профилированным поручнем. Подобный же балкон, но большего выноса, размещен в уровне третьего этажа так же, по оси входного портала.

Северный и южный дворовые протяженные фасады выполнены в штукатурке. Декоративное оформление дворовых фасадов упрощено и сведено до повторения простых форм главного фасада в виде профилированных лепных подоконных, межэтажных и венчающего карнизов. Окна 1-го этажа прямоугольные с пологими лучковыми перемычками в простых обрамлениях. Окна 2-го и 3-го этажей прямоугольные, на северном фасаде без обрамления, на южном - в простых наличниках.

Конструкции и строительные материалы:

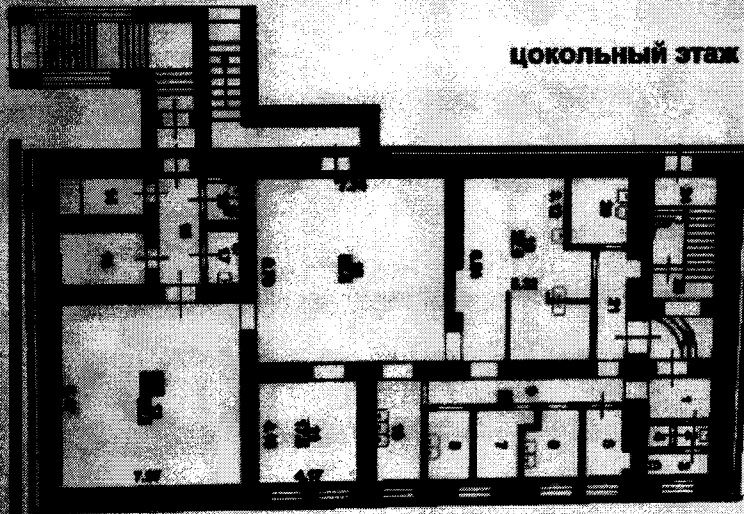
- кирпичная кладка;
- все фасады здания оштукатурены, архитектурно-художественное решение выполнено в штукатурных профилях, барельефах и штукатурной рустовке.

СИТУАЦИОННЫЙ ПЛАН: местоположение объекта

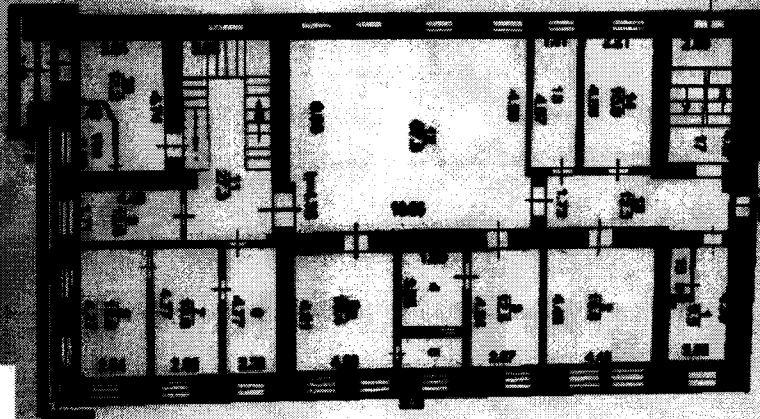


ПРЕДМЕТ ОХРАНЫ

цокольный этаж



1-й этаж

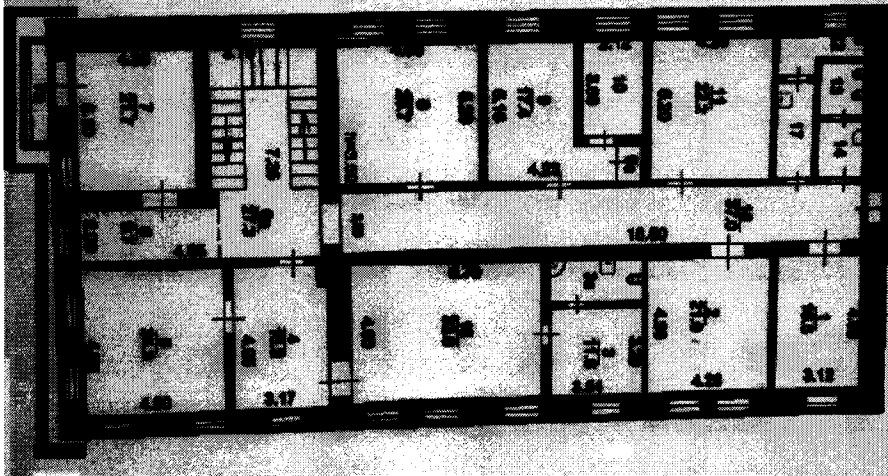


 объемно-пространственное решение на время строительства объекта, материал стен

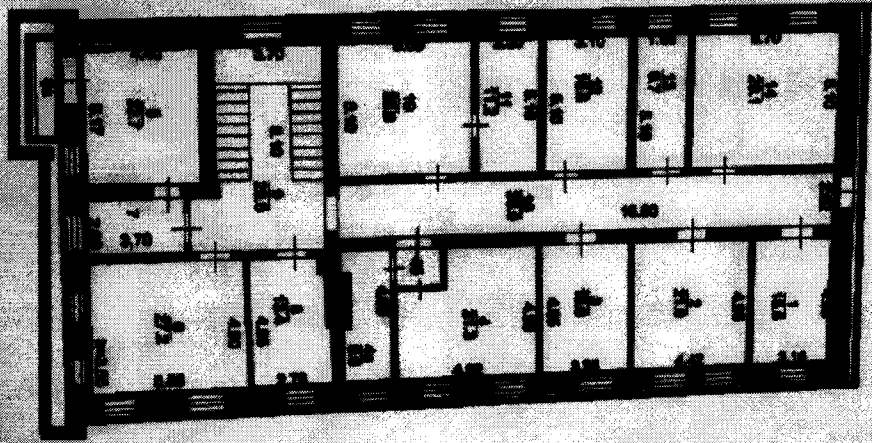
 композиция и архитектурно-художественное решение фасадов



ПРЕДМЕТ ОХРАНЫ

План 2-го этажа



План 3-го этажа



-  объемно-пространственное решение на время строительства объекта, материал стен
-  композиция и архитектурно-художественное решение фасадов