



КОМИТЕТ ПО ОХРАНЕ ОБЪЕКТОВ КУЛЬТУРНОГО НАСЛЕДИЯ
КУРСКОЙ ОБЛАСТИ

П Р И К А З

от 31.03.2023

№ 05.3-08/286

г. Курск

**Об утверждении предмета охраны объекта культурного наследия
регионального значения «Дом жилой», кон. XIX – нач. XX вв.,
расположенного по адресу: Курская область, Рыльский район,
город Рыльск, улица Куйбышева, дом 26**

В соответствии с Федеральным законом от 25 июня 2002 года № 73-ФЗ «Об объектах культурного наследия (памятниках истории и культуры) народов Российской Федерации», Положением о комитете по охране объектов культурного наследия Курской области, утвержденным постановлением Губернатора Курской области от 15.09.2020 № 274-пг, ПРИКАЗЫВАЮ:

1. Утвердить прилагаемый предмет охраны объекта культурного наследия регионального значения «Дом жилой», кон. XIX – нач. XX вв., расположенного по адресу: Курская область, Рыльский район, город Рыльск, улица Куйбышева, дом 26.

2. Контроль за исполнением настоящего приказа возложить на начальника управления разрешительной документации и учета объектов культурного наследия комитета по охране объектов культурного наследия Курской области А.И. Куткову.

3. Приказ вступает в силу со дня его подписания.

Председатель комитета

И.А. Мусьял

УТВЕРЖДЕН
приказом комитета по охране
объектов культурного наследия
Курской области
от 31.03.2023 № 05.3-08/286

ПРЕДМЕТ ОХРАНЫ
объекта культурного наследия регионального значения
«Дом жилой», кон. XIX – нач. XX вв., расположенного по адресу:
Курская область, Рыльский район, город Рыльск,
улица Куйбышева, дом 26

Градостроительные характеристики объекта:

местоположение и градостроительные характеристики здания кон. XIX – нач. XX вв., его роль в композиционно-планировочной структуре исторического центра г. Рыльск; градостроительная роль в формировании угла застройки улиц Куйбышева и Ленина, южным фасадом выходит на красную линию застройки улицы Куйбышева, западным фасадом – на красную линию застройки улицы Ленина.

Архитектурные и объемно-пространственные характеристики, конструктивные элементы объекта:

объемно-пространственная композиция одноэтажного здания на высоком цоколе кон. XIX – нач. XX вв. прямоугольного объема, перекрытого вальмовой крышей;

капитальные стены кон. XIX – нач. XX вв., их конструкция и материал: кирпич, древесина (в юго-восточной части строения выполнены из кирпича, остальные – бревенчатые с кирпичной облицовкой – уточняется в процессе проведения комплексных научных исследований и осуществления производства реставрационных работ);

объемно-планировочное решение здания в редакции кон. XIX – нач. XX вв. в пределах капитальных стен и перекрытий (без учета поздней пристройки с восточной стороны);

крыша, ее конструкция, конфигурация, материал, характер кровельного покрытия и стропильной системы в редакции кон. XIX – нач. XX вв., в том числе высотные отметки по венчающему карнизу и коньку кровли, месторасположение печной трубы;

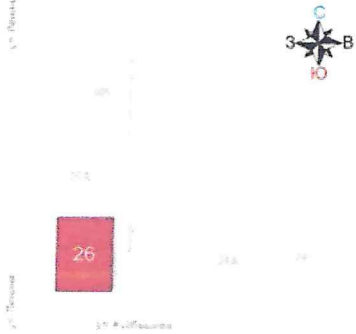
композиционное решение оформления фасадов здания в редакции кон. XIX – нач. XX вв., включая размер, форму, местоположение и оформление оконных и дверных проемов;




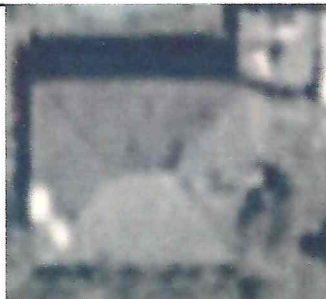
архитектурно-художественное оформление фасадов здания в редакции кон. XIX – нач. XX вв., выполненных из кирпича, и выдержанных в стилистике эклектизма, включающее: прямоугольные оконные проемы, гладкие боковые вертикальные элементы этих

обрамлений поддерживают приподнятый над верхом проема профиль горизонтального карниза с замковым камнем, в том числе подоконные полочки; продолжения боковых вертикальных элементов обрамлений оконных проемов до цокольного карниза; горизонтальные шинки под оконными проемами; «дощатый» рустованный фасад в простенках в уровне оконных проемов; венчающий и цокольный профилированные карнизы; лопатки, подчеркивающие углы здания и сегментирующие его фасады (со стороны улицы Ленина на неравные, а со стороны улицы Куйбышева на равные части), на цокольной части расположены аналогичные, но гладкие лопатки; архитектурный поясok в виде полочки под оконными проемами по всей длине фасадов;

способ и вид отделки фасадов в редакции кон. XIX – нач. XX вв.: вид отделки кирпичной кладки и колористические решения фасадов (уточняется в процессе проведения комплексных научных исследований и осуществления производства реставрационных работ);

оконные и дверные (фасадные) столярные заполнения в редакции кон. XIX – нач. XX вв.: их материал и рисунок расстекловки (уточняется в процессе проведения комплексных научных исследований и осуществления производства реставрационных работ).

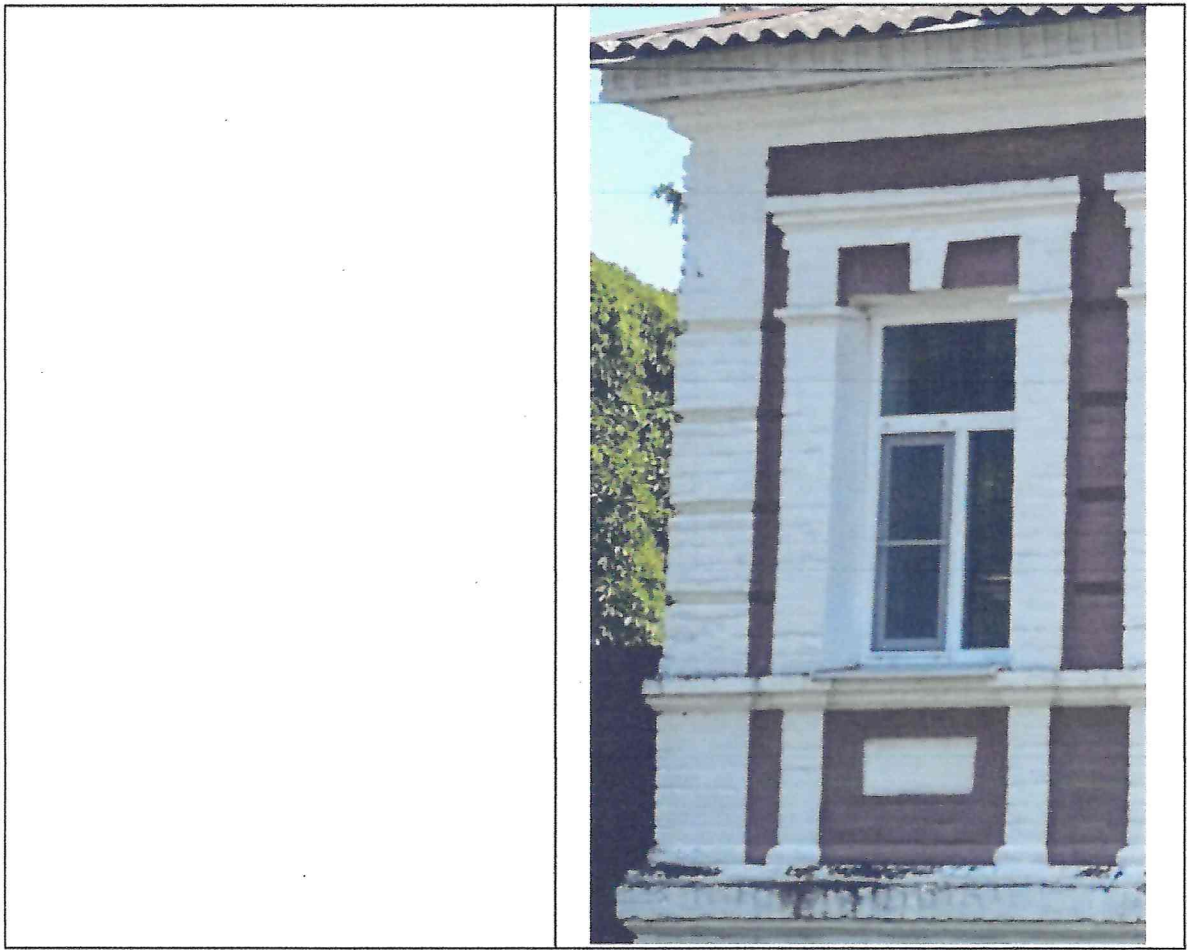
Текстовое описание особенностей	Фотографическое изображение особенностей
Градостроительные характеристики объекта:	
<p>- местоположение и градостроительные характеристики здания кон. XIX - нач. XX вв., его роль в композиционно-планировочной структуре исторического центра г. Рыльск; градостроительная роль в формировании угла застройки улиц Куйбышева и Ленина, южным фасадом выходит на красную линию застройки улицы Куйбышева, западным фасадом - на красную линию застройки улицы Ленина.</p>	
Архитектурные и объемно-пространственные характеристики, конструктивные элементы объекта:	

<p>- объемно-пространственная композиция одноэтажного здания на высоком цоколе кон. XIX - нач. XX вв. прямоугольного объема, перекрытого вальмовой крышей;</p>	
<p>- капитальные стены кон. XIX - нач. XX вв., их конструкция и материал: кирпич, древесина (в юго-восточной части строения выполнены из кирпича, остальные – бревенчатые с кирпичной облицовкой - уточняется в процессе проведения комплексных научных исследований и осуществления производства реставрационных работ);</p>	
<p>- объемно-планировочное решение здания в редакции кон. XIX - нач. XX вв. в пределах капитальных стен и перекрытий (без учета поздней пристройки с восточной стороны);</p>	
<p>- крыша, ее конструкция, конфигурация, материал, характер кровельного покрытия и стропильной системы в ред. кон. XIX - нач. XX вв., в том числе высотные отметки по венчающему карнизу и коньку кровли, месторасположение печной трубы;</p>	

- композиционное решение оформления фасадов здания в редакции кон. XIX - нач. XX вв., включая размер, форму, местоположение и оформление оконных и дверных проемов;

- архитектурно-художественное оформление фасадов здания в редакции кон. XIX - нач. XX вв., выполненных из кирпича, и выдержанных в стилистике эклектизма, включающее: прямоугольные оконные проемы, гладкие боковые вертикальные элементы этих обрамлений поддерживают приподнятый над верхом проема профиль горизонтального карниза с замковым камнем, в том числе подоконные полочки; продолжения боковых вертикальных элементов обрамлений оконных проемов до цокольного карниза; горизонтальные ширинки под оконными проемами; «дощатый» рустованный фасад в простенках в уровне оконных проемов; венчающий и цокольный профилированные карнизы; лопатки, подчеркивающие углы здания и сегментирующие его фасады (со стороны улицы Ленина на неравные, а со стороны улицы Куйбышева на равные части), на цокольной части расположены аналогичные, но гладкие лопатки; архитектурный поясок в виде полочки под оконными проемами по всей длине фасадов;







- способ и вид отделки фасадов в редакции кон. XIX - нач. XX вв.: вид отделки кирпичной кладки и колористические решения фасадов (уточняется в процессе проведения комплексных научных исследований и осуществления производства реставрационных работ);

- оконные и дверные (фасадные) столярные заполнения в редакции кон. XIX - нач. XX вв.: их материал и рисунок расстекловки (уточняется в процессе проведения комплексных научных исследований и осуществления производства реставрационных работ).

