



**КОМИТЕТ ПО ОХРАНЕ ОБЪЕКТОВ КУЛЬТУРНОГО НАСЛЕДИЯ  
КУРСКОЙ ОБЛАСТИ**

**П Р И К А З**

от 31.03.2023

№ 05.3-08/278

г. Курск

**Об утверждении предмета охраны объекта культурного наследия  
регионального значения «Дом жилой», кон. XIX – нач. XX вв.,  
расположенного по адресу: Курская область, Рыльский район,  
город Рыльск, улица Дзержинского, дом 50**

В соответствии с Федеральным законом от 25 июня 2002 года № 73-ФЗ «Об объектах культурного наследия (памятниках истории и культуры) народов Российской Федерации», Положением о комитете по охране объектов культурного наследия Курской области, утвержденным постановлением Губернатора Курской области от 15.09.2020 № 274-пг, ПРИКАЗЫВАЮ:

1. Утвердить прилагаемый предмет охраны объекта культурного наследия регионального значения «Дом жилой», кон. XIX – нач. XX вв., расположенного по адресу: Курская область, Рыльский район, город Рыльск, улица Дзержинского, дом 50.

2. Контроль за исполнением настоящего приказа возложить на начальника управления разрешительной документации и учета объектов культурного наследия комитета по охране объектов культурного наследия Курской области А.И. Куткову.

3. Приказ вступает в силу со дня его подписания.

Председатель комитета

И.А. Мусьял

**УТВЕРЖДЕН**  
приказом комитета по охране  
объектов культурного наследия  
Курской области  
от 31.03.2023 № 05.3-08/278

### **ПРЕДМЕТ ОХРАНЫ**

**объекта культурного наследия регионального значения  
«Дом жилой», кон. XIX – нач. XX вв., расположенного по адресу:  
Курская область, Рыльский район, город Рыльск,  
улица Дзержинского, дом 50**

#### **Градостроительные характеристики объекта:**

местоположение и градостроительные характеристики здания кон. XIX – нач. XX вв., его роль в композиционно-планировочной структуре исторического центра г. Рыльск; градостроительная роль в формировании фронта застройки улицы Дзержинского, южным фасадом выходит на красную линию застройки улицы Дзержинского.

#### **Архитектурные и объемно-пространственные характеристики, конструктивные элементы объекта:**

объемно-пространственная композиция двухэтажного прямоугольного в плане здания кон. XIX – нач. XX вв. с цокольным этажом, перекрытого двухскатной крышей, включая оконный проем в уровне первого этажа, (частично заложен кирпичной кладкой и оштукатурен, а также разобранный фасад для устройства дверного проема (уточняется в процессе проведения комплексных научных исследований и осуществления производства реставрационных работ);

капитальные стены кон. XIX – нач. XX вв., их конструкция и материал: кирпич, древесина, облицованная кирпичом – на втором этаже (уточняется по результатам научно-исследовательских и изыскательских работ в процессе реставрации);

объемно-планировочное решение здания кон. XIX – нач. XX вв. в пределах капитальных стен и перекрытий (без учета поздней пристройки с северной стороны);


крыша, ее конструкция, конфигурация, материал, характер кровельного покрытия и стропильной системы в редакции кон. XIX – нач. XX вв., в том числе высотные отметки по венчающему карнизу и коньку кровли, месторасположение печных труб;

композиционное решение оформления фасадов здания в редакции кон. XIX – нач. XX вв., включая размер, форму, местоположение и оформление оконных и дверных проемов, шесть световых осей со стороны ул. Дзержинского;

архитектурно-художественное оформление фасадов в редакции кон. XIX – нач. XX вв., выполненных из кирпича, и выдержанных в стилистике эклектизма, включая: прямоугольные оконные проемы с лучковыми завершениями, замковые камни; объемные наличники и обрамления в уровне первого этажа; наборные наличники в уровне второго этажа имитирующие форму «балясин» с тонкой профилировкой; подоконные свесы из рельефной кирпичной кладки с поясом сухариков, кронштейны; декоративные раскрепованные карнизы (сандрики) над оконными проемами, в уровне первого этажа покрытые металлическими листами; гипсовые розетки в виде шестилистников под двумя окнами второго этажа главного фасада, в том числе ранее утраченные розетки (уточняется в процессе проведения комплексных научных исследований и осуществления производства реставрационных работ); многоуровневые развитые кирпичные карнизы (межэтажный и венчающий); тонкий кирпичный пояс, разделяющий первый и цокольный этажи; система лопаток по углам памятника и на главном фасаде с декором, имитирующим колонны: постаменты, пояски, каннелюры на уровне второго этажа, сегментированные рустованные лопатки в уровне первого этажа (в том числе ранее утраченные рустованные элементы); вертикальные ширинки в уровне второго этажа;

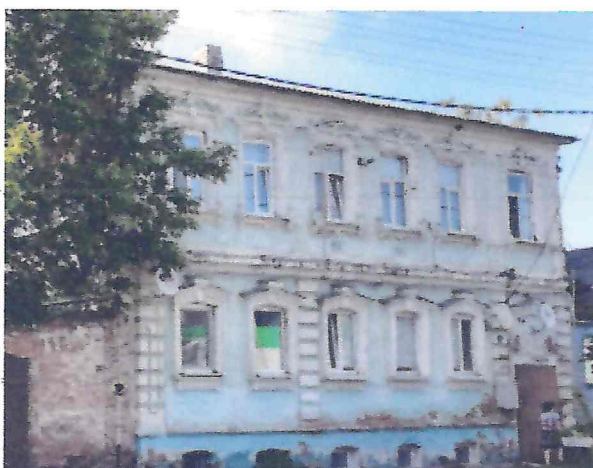
способ и вид отделки фасадов в редакции кон. XIX – нач. XX вв. (колористические решения и вид отделки уточняется по результатам научно-исследовательских и изыскательских работ в процессе реставрации);

столярные оконные заполнения в редакции кон. XIX – нач. XX вв., включая материал и рисунок расстекловки (уточняется по результатам научно-исследовательских и изыскательских работ в процессе реставрации).

Текстовое описание особенностей	Фотографическое изображение особенностей
<b>Градостроительные характеристики объекта:</b>	
<p>- местоположение и градостроительные характеристики здания кон. XIX - нач. XX вв., его роль в композиционно-планировочной структуре исторического центра г. Рьльск; градостроительная роль в формировании фронта застройки улицы Дзержинского, южным фасадом выходит на красную линию застройки улицы Дзержинского.</p>	

**Архитектурные и объемно-пространственные характеристики, конструктивные элементы объекта:**

- объемно-пространственная композиция двухэтажного прямоугольного в плане здания кон. XIX - нач. XX вв. с цокольным этажом, перекрытого двухскатной крышей, включая оконный проем в уровне первого этажа, (частично заложен кирпичной кладкой и оштукатурен, а также разобранный фасад для устройства дверного проема (уточняется в процессе проведения комплексных научных исследований и осуществления производства реставрационных работ);



- капитальные стены кон. XIX - нач. XX вв., их конструкция и материал: кирпич, древесина, облицованная кирпичом – на втором этаже (уточняется по результатам научно-исследовательских и изыскательских работ в процессе реставрации);



- объемно-планировочное решение здания кон. XIX - нач. XX вв. в пределах капитальных стен и перекрытий (без учета поздней пристройки с северной стороны);



- крыша, ее конструкция, конфигурация, материал, характер кровельного покрытия и стропильной системы в ред. кон. XIX - нач. XX вв., в том числе высотные отметки по венчающему карнизу и коньку кровли, месторасположение печных труб;



- композиционное решение оформление фасадов здания в ред. кон. XIX - нач. XX вв., включая размер, форму, местоположение и оформление оконных и дверных проемов, шесть световых осей со стороны ул. Дзержинского;



- архитектурно-художественное оформление фасадов в ред. кон. XIX - нач. XX вв., выполненных из кирпича, и выдержанных в стилистике эклектизма, включая: прямоугольные оконные проемы с лучковыми завершениями, замковые камни, объемные наличники и обрамления в уровне первого этажа; наборные наличники в уровне второго этажа эмитирующие форму «бальесин» с тонкой профилировкой; подоконные свесы из рельефной кирпичной кладки с



поясом сухариков, кронштейны, декоративные раскрепованные карнизы (сандрики) над оконными проемами, в уровне первого этажа покрытые металлическими листами, гипсовые розетки в виде шестилистников под двумя окнами второго этажа главного фасада, в том числе ранее утраченные розетки (уточняется в процессе проведения комплексных научных исследований и осуществления производства реставрационных работ); многоуровневые развитые кирпичные карнизы (межэтажный и венчающий); тонкий кирпичный пояс, разделяющий первый и цокольный этажи; система лопаток по углам памятника и на главном фасаде с декором, имитирующим колонны: постаменты, пояски, каннелюры на уровне второго этажа, сегментированные рустованные лопатки в уровне первого этажа (в том числе ранее утраченные рустованные элементы); вертикальные ширинки в уровне второго этажа;







- способ и вид отделки фасадов в ред. кон. XIX - нач. XX вв. (колористические решения и вид отделки уточняется по результатам научно-исследовательских и изыскательских работ в процессе реставрации);

- столярные оконные заполнения в ред. кон. XIX - нач. XX вв., включая материал и рисунок расстекловки (уточняется по результатам научно-исследовательских и изыскательских работ в процессе реставрации).



