



## АДМИНИСТРАЦИЯ КУРСКОЙ ОБЛАСТИ

### КОМИТЕТ ПО ОХРАНЕ ОБЪЕКТОВ КУЛЬТУРНОГО НАСЛЕДИЯ КУРСКОЙ ОБЛАСТИ

### П Р И К А З

от 19.04.2021

№ 01.1-СВ/114

г. Курск

**О включении выявленного объекта культурного наследия «Дом жилой, кон. XIX - нач. XX вв.», расположенного по адресу: Курская область, город Курск, улица Гайдара, дом 8, в единый государственный реестр объектов культурного наследия (памятников истории и культуры) народов Российской Федерации в качестве объекта культурного наследия регионального значения «Дом П.Ф. Пушечникова» и утверждении границ его территории**

В соответствии с Федеральным законом от 25 июня 2002 года № 73-ФЗ «Об объектах культурного наследия (памятниках истории и культуры) народов Российской Федерации», Законом Курской области от 29 декабря 2005 года № 120-ЗКО «Об объектах культурного наследия Курской области», на основании акта государственной историко-культурной экспертизы от 22 июля 2019 года, выполненной аттестованным государственным экспертом Е.В. Холодовой, ПРИКАЗЫВАЮ:

1. Включить выявленный объект культурного наследия «Дом жилой, кон. XIX - нач. XX вв.», расположенный по адресу: Курская область, город Курск, улица Гайдара, дом 8, в единый государственный реестр объектов культурного наследия (памятников истории и культуры) народов Российской Федерации в качестве объекта культурного наследия регионального значения «Дом П.Ф. Пушечникова», время создания – конец XIX в., вид объекта – памятник, расположенного по адресу: Курская область, город Курск, улица Гайдара, дом 8.

2. Утвердить прилагаемые границы территории объекта культурного наследия регионального значения, указанного в пункте 1 настоящего приказа.

3. Исключить из перечня выявленных объектов культурного наследия, расположенных на территории Курской области, выявленный объект культурного наследия «Дом жилой, кон. XIX - нач. XX вв.», числящийся под порядковым номером 133.

4. Контроль за исполнением настоящего приказа возложить на заместителя начальника отдела государственного надзора комитета по охране объектов культурного наследия Курской области М.Н. Мерзликину.

Председатель комитета



И.А. Мусьял

**УТВЕРЖДЕНЫ**  
приказом комитета по охране объектов  
культурного наследия Курской области  
от 19.04.2014 № 011-02/114

**Границы территории объекта культурного наследия регионального  
значения «Дом П.Ф. Пушечникова», расположенного по адресу:  
Курская область, город Курск, улица Гайдара, дом 8**

**Описание границ территории объекта культурного наследия**

Граница территории объекта культурного наследия определяет пространство в квартале жилой исторической и современной застройки вокруг здания и проходит, отстоя от него на определенном, заданном экспертизой расстоянии. Форма участка в границах территории объекта культурного наследия прямоугольная, общей площадью 587 кв. м.

**Текстовое описание поворотных точек границы  
территории**

1-2 - граница в северной части участка проходит с запада на восток вдоль северной стены здания на расстоянии 2,54 м и проходит по дворовой территории участка вблизи соседнего домовладения;

2-3 - граница в восточной части участка проходит с севера на юг вдоль восточной стены здания на расстоянии 1,00 м и проходит по дворовой территории;

3-4 - граница в южной части участка, проходит с востока на запад вдоль южной стены здания на расстоянии от фасада на 11,54 м, вблизи северной границы соседнего домовладения;

4-1 - граница в западной части участка идет в направлении с юга на север, по бордюру проезжей части дороги на расстоянии 7,03 м от западной стены здания.

**Координаты характерных (поворотных) точек  
границы территории объекта культурного наследия**

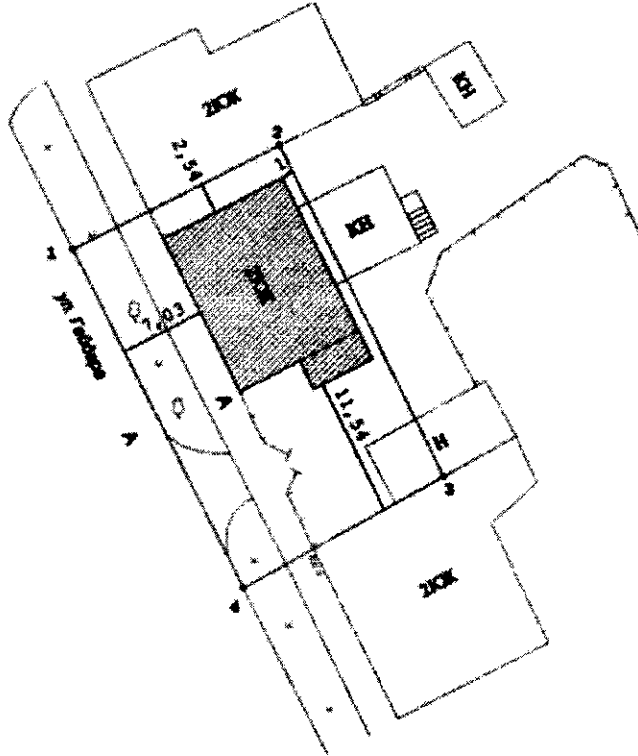
№	X	Y	Длина	Угол
1	420190,59	1298479,85	19,11	063°51'03"
2	420199,01	1298497	30,49	153°36'41"
3	420171,7	1298510,55	18,95	241°36'33"
4	420162,69	1298493,88	31,23	333°18'13"
1	420190,59	1298479,85		

Схема границы территории объекта культурного наследия

по адресу: Россия, г. Курск, ул. Гайдара, д.8

Масштаб 1:500

Система координат МСК-46



Условные обозначения:



объект культурного наследия



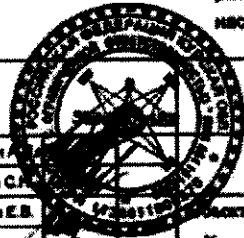
граница территории объекта культурного наследия



характерная (поворотная) точка границы территории объекта культурного наследия

7,14

расстояние от стены объекта культурного наследия (ОКН) до границы территории ОКН



ООО "ЗЕМЛЕМЕР"

Ген директор		Коргушик А.А.	Схема границы территории объекта культурного наследия		
Исполнитель		Шаповал С.А.			
Специалист ГИС		Холщова Е.В.	Объект: Курск обл.,	Этап	Лист
			г. Курск, ул. Гайдара, д.8		Масштаб
					1:500
				ИВВ. №	