

**КОМИТЕТ ПО ОХРАНЕ ОБЪЕКТОВ КУЛЬТУРНОГО НАСЛЕДИЯ
КУРСКОЙ ОБЛАСТИ**

П Р И К А З

от 13.09.2023

№ 053-09/2023

г. Курск

**Об утверждении предмета охраны объекта культурного наследия
регионального значения «Дом жилой», конец XIX – начало XX вв.,
расположенного по адресу: Курская область, Суджанский район,
город Суджа, улица Щепкина, дом 8**

В соответствии с Федеральным законом от 25 июня 2002 года № 73-ФЗ «Об объектах культурного наследия (памятниках истории и культуры) народов Российской Федерации», Положением о комитете по охране объектов культурного наследия Курской области, утвержденным постановлением Губернатора Курской области от 15.09.2020 № 274-пг, ПРИКАЗЫВАЮ:

1. Утвердить прилагаемый предмет охраны объекта культурного наследия регионального значения «Дом жилой», конец XIX – начало XX вв., расположенного по адресу: Курская область, Суджанский район, город Суджа, улица Щепкина, дом 8.

2. Контроль за исполнением настоящего приказа возложить на начальника управления разрешительной документации и учета объектов культурного наследия комитета по охране объектов культурного наследия Курской области А.И. Куткову.

3. Приказ вступает в силу со дня его подписания.

Председатель комитета

И.А. Мусьял

УТВЕРЖДЕН
приказом комитета по охране
объектов культурного наследия
Курской области
от 13.02.2023 № 05.3-08/2022

ПРЕДМЕТ ОХРАНЫ
объекта культурного наследия регионального значения
«Дом жилой», конец XIX – начало XX вв., расположенного
по адресу: Курская область, Суджанский район,
город Суджа, улица Щепкина, дом 8

Градостроительные характеристики:

местоположение и градостроительные характеристики здания кон. XIX – нач. XX в., его роль в композиционно-планировочной структуре исторического центра г. Суджа, в формировании фронтальной застройки улицы Щепкина;

объемно-пространственные габариты и силуэт здания на кон. XIX – нач. XX в.

Объемно-пространственные характеристики:

объемно-пространственная композиция одноэтажного здания с цокольным этажом прямоугольной формы в плане, перекрытого вальмовой кровлей, парадный вход в виде ризалита с фронтоном; одноэтажная пристройка к восточному фасаду здания с цокольным этажом, перекрытая вальмовой кровлей;

высотные отметки здания на кон. XIX – нач. XX в. по венчающему карнизу и коньку кровли, количество надземных этажей (1) и подземных этажей (1).

Конструктивные характеристики:

конструкция и материал ленточного фундамента (уточняется по результатам изыскательских исследований);

конструкция (тип, местоположение, конфигурация) и материал (кирпич – основное здание и цоколь пристройки, дерево – первый этаж пристройки, отделка кирпичом) капитальных стен (на кон. XIX – нач. XX в.);

высотные отметки перекрытия на кон. XIX – нач. XX в.;

конструкция, конфигурации и габариты кровли на кон. XIX – нач. XX в.: вальмовая крыша с деревянной стропильной системой. Материал кровельного покрытия (уточняется по результатам изыскательских исследований); надкровельные элементы – слуховое окно;

пространственное расположение вертикальных коммуникаций кон. XIX – нач. XX в.

Пространственно-планировочные характеристики:

пространственно-планировочная структура здания на кон. XIX – нач. XX в. в пределах капитальных стен и перекрытий.

Архитектурно-художественные характеристики:

общее композиционное решение и архитектурно-художественное оформление фасадов здания на кон. XIX – нач. XX в. стиле эклектика:

форма, материал и техника исполнения цокольной части. Расположение, габариты, конфигурация оконных, включая заложённые, и дверных проемов (лучковые и клинчатые перемычки), включая материал и рисунок расстекловки заполнения оконных проемов. Характер и материал отделки фасадов: открытая кирпичная кладка, окрашенные по кирпичной кладке: цоколь, фасады, венчающий карниз, декоративные элементы фасадов; выступающая фактура кирпича. Историческое колористическое решение фасадов (уточняется по результатам изыскательских исследований);

венчающий профилированный выступающий карниз по периметру здания, раскрепованный лопатками; угловые и рядовые лопатки с декором;

композиция лицевого западного фасада:

композиция фасада на три световые оси с парадным входом на одну световую ось; рустованное поле фасада цокольного этажа; гладкое поле фасада первого этажа; оконные проемы цокольного этажа с гладкими прямоугольными наличниками и горизонтальными сандриками; оконные проемы первого этажа с клинчатыми перемычками, обрамление в виде плоских прямоугольных наличников, горизонтальных сандриков с полочками в навершии, подоконных полочек; угловые лопатки с рустом, увенчанные выступающим профилированным карнизом с рядом дентикул; надоконный гладкий фриз;

членение фасада по вертикали:

междуэтажный тянутый карниз, профилированный междуэтажный карниз на лопатках с рядом дентикул; подоконная тяга, выступающий венчающий простой карниз;

левый парадный вход в виде ризалита на одну световую ось с фронтоном:

гладкое поле фасада; угловые лопатки с рустом, увенчанные выступающим профилированным карнизом с рядом дентикул, междуэтажный карниз на лопатках с рядом дентикул; деревянная филенчатая дверь с резным узором; оконный проем первого этажа с лучковой перемычкой; обрамление оконного проема в виде пилястр с каннелюрами на тумбах, лучкового профилированного сандрика с объемным замковым камнем, на кронштейнах, подоконный профильный карниз; венчающий профилированный карниз с рядом дентикул; фронтоны с венчающим карнизом и рядом больших и малых дентикул; розетка в тимпане, парапетные столбики по бокам с филенками и венчающим карнизом с рядом дентикул;

композиция северного фасада:


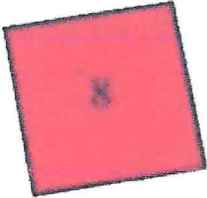


гладкое поле фасада; композиция на четыре световые оси первого этажа и на две световые оси цокольного этажа, включая заложенные, левый дверной проем; оконные проемы цокольного этажа с лучковыми перемычками, без обрамления; оконные проемы первого этажа с лучковыми перемычками, прямоугольными наличниками, лучковыми профильными сандриками в навершии; междуэтажный профилированный карниз; правая угловая лопатка первого этажа с прямоугольной филенкой; венчающий простой карниз;

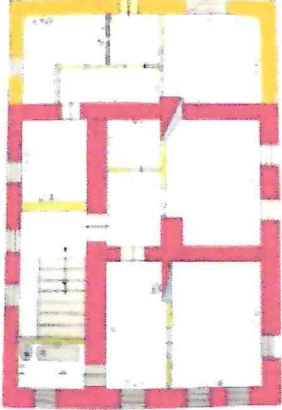

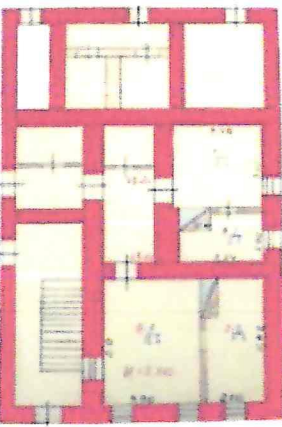
композиция южного фасада:

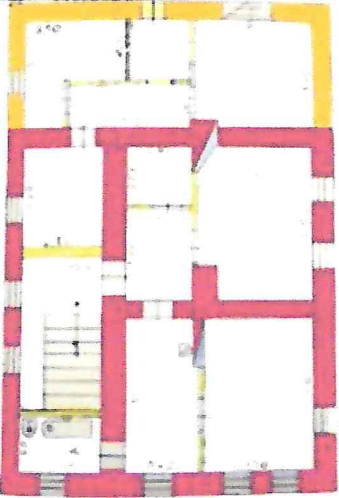


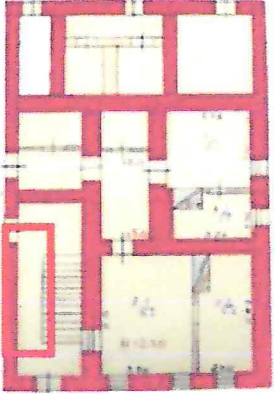
фасад на два оконных проема с дверным проемом первого этажа и на два оконных проема цокольного этажа; гладкое поле фасада; деревянная филенчатая двухстворчатая дверь с остеклением, клинчатая перемычка; оконные проемы с клинчатыми перемычками, прямоугольными наличниками, горизонтальными профилированными сандриками; подоконная тяга; угловая левая лопатка с прямоугольной филенкой в уровне первого этажа, увенчанная выступающим профилированным карнизом с рядом дентикул, профилированный междуэтажный карниз на лопатке с рядом дентикул; оконные проемы цокольного этажа с гладкими прямоугольными наличниками и горизонтальными сандриками; междуэтажный тянутый карниз; гладкий фриз, выступающий венчающий простой карниз;

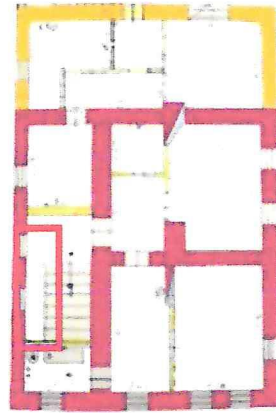
композиция пристроенного одноэтажного с цокольным этажом объема с востока: восточный фасад пристроенного объема:

гладкое поле фасада; угловые лопатки с прямоугольной филенкой, оконный проем с прямоугольным наличником и горизонтальным сандриком, венчающий профилированный карниз с рядом дентикул, с загибом на южный и северный фасады, раскрепованный в уровне лопаток; междуэтажный карниз; северный фасад: гладкое поле фасада; оконные проемы первого этажа с клинчатыми перемычками, включая заложенное; левое окно без обрамления, с горизонтальным сандриком и подоконной полочкой; междуэтажный тянутый карниз, гладкий фриз, выступающий венчающий карниз; правый ризалит на два окна с дверным проемом; оформление прямоугольным наличником с горизонтальным профильным сандриком; подоконный тянутый карниз; месторасположение дверного проема в цокольной части; глухой южный фасад с гладким полем.

Текстовое описание особенностей	Фотографическое изображение особенностей
Градостроительные характеристики объекта:	
<p>– местоположение и градостроительные характеристики здания кон. XIX - нач. XX в., его роль в композиционно-планировочной структуре исторического центра г. Суджа, в формировании фронтальной застройки улицы Щепкина;</p>	 <p data-bbox="826 544 1422 577"><i>фрагмент современной градостроительной ситуации</i></p>
<p>– объемно-пространственные габариты и силуэт здания на кон. XIX - нач. XX в.</p>	 <p data-bbox="818 875 1430 936"><i>объемно-пространственные габариты и силуэт здания на XIX-XX в.</i></p>
Объемно-пространственные характеристики:	
<p>– объемно-пространственная композиция одноэтажного здания с цокольным этажом прямоугольной формы в плане, перекрытого вальмовой кровлей, парадный вход в виде ризалита с фронтоном; одноэтажная пристройка к восточному фасаду здания с цокольным этажом;</p>	 <p data-bbox="863 1323 1390 1384"><i>объемно-пространственная композиция здания. Основное здание</i></p>  <p data-bbox="938 1809 1321 1839"><i>Пристройка к восточному фасаду</i></p>

	 <p data-bbox="759 577 1257 680"> ■ - габариты основного здания в кирпиче ■ - габариты пристроенного объема с востока в дереве (первый этаж) </p>
<p data-bbox="260 687 722 808"> - высотные отметки здания на кон. XIX - нач. XX в. по венчающему карнизу и коньку кровли, количество надземных этажей (1) и подземных этажей (1). </p>	 <p data-bbox="874 913 1139 936" style="text-align: center;">высотные отметки здания</p>
<p>Конструктивные характеристики:</p>	
<p data-bbox="260 972 722 1061"> - конструкция и материал ленточного фундамента <i>(уточняется по результатам изыскательских исследований)</i>; </p>	 <p data-bbox="911 1402 1107 1426" style="text-align: center;">Высотные отметки</p>
<p data-bbox="260 1068 722 1249"> - конструкция (тип, местоположение, конфигурация) и материал (кирпич - основное здание и цоколь пристройки, дерево - первый этаж пристройки, отделка кирпичом) капитальных стен (на кон. XIX - нач. XX в.); </p>	
<p data-bbox="260 1256 722 1312"> - высотные отметки перекрытия на кон. XIX - нач. XX в.; </p>	

	 <p data-bbox="831 667 1374 725"><i>конструкция и материал Объекта (первый этаж: кирпич – основное здание, дерево - пристройка)</i></p>
<p data-bbox="252 734 785 972">– конструкция, конфигурации и габариты кровли на кон. XIX - нач. XX в.: вальмовая крыша с деревянной стропильной системой. Материал кровельного покрытия <i>(уточняется по результатам изыскательских исследований)</i>, надкровельные элементы – слуховое окно;</p>	 <p data-bbox="970 853 1238 880"><i>Кровля основного здания</i></p>  <p data-bbox="919 1039 1289 1066"><i>Кровля пристройки: слуховое окно</i></p>
<p data-bbox="252 1075 785 1173">– пространственное расположение вертикальных коммуникаций, кон. XIX - нач. XX в.</p>	 <p data-bbox="946 1480 1265 1507"><i>Лестница цокольного этажа</i></p>

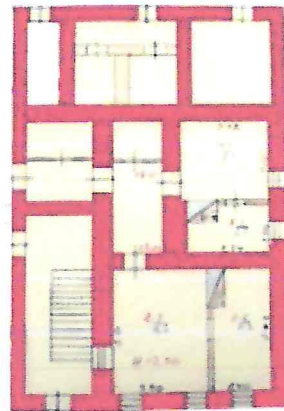


Лестница первого этажа

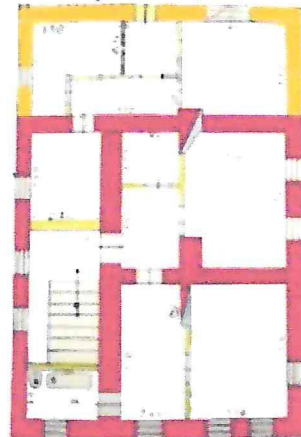
Пространственно-планировочные характеристики:

— пространственно-планировочная структура здания на кон. XIX - нач. XX в. в пределах капитальных стен и перекрытий.

пространственно-планировочная структура здания на кон. XIX - нач. XX в. в пределах капитальных стен и перекрытий:



План цокольного этажа



План первого этажа

Архитектурно-художественные характеристики:

— *оформление фасадов здания на кон. XIX - нач. XX в. стиле эклектика.* Форма, материал и техника исполнения цокольной части. Расположение, габариты, конфигурация оконных, включая заложённые, и дверных проемов (лучковые и клинчатые перемычки), включая материал и рисунок расетекловки заполнения оконных проемов. Характер и материал отделки фасадов: открытая кирпичная кладка, окрашенные по кирпичной кладке: цоколь, фасады, венчающий карниз, декоративные элементы фасадов; выступающая фактура кирпича. Историческое колористическое решение фасадов (*уточняется по результатам изыскательских исследований*): Венчающий профилированный выступающий карниз по периметру здания, раскрепованный лопатками; угловые и рядовые лопатки с декором;

— *композиция лицевого западного фасада.* Композиция фасада на три световые оси с парадным входом на одну световую ось; рустованное поле фасада цокольного этажа; гладкое поле фасада первого этажа; оконные проемы цокольного этажа с гладкими прямоугольными наличниками и горизонтальными сандриками; оконные проемы первого этажа с клинчатыми перемычками, обрамление в виде плоских прямоугольных наличников, горизонтальных сандриков с полочками в наверху;

Оформление фасадов здания на кон. XIX - нач. XX в. стиле эклектика:



Композиция северного и западного фасадов



Композиция южного и восточного фасадов



Композиция северного фасада



Композиция западного фасада

подоконных полочек; угловые лопатки с рустом, увенчанные выступающим профилированным карнизом с рядом дентикул; надоконный гладкий фриз;



Оформление цокольного этажа



Оформление оконных проемов



Угловые лопатки

— членение фасада по вертикали: междуэтажный тянутый карниз, профилированный междуэтажный карниз на лопатках с рядом дентикул; подоконная тяга, выступающий венчающий простой карниз;



Членение фасада по вертикали

— левый парадный вход в виде ризалита на одну световую ось с фронтоном. Гладкое поле фасада, угловые лопатки с рустом,

увенчанные выступающим профилированным карнизом с рядом дентикул, междуэтажный карниз на лопатках с рядом дентикул, деревянная филенчатая дверь с резным узором, оконный проем первого этажа с лучковой перемычкой, обрамление оконного проема в виде пилястр с каннелорами на тумбах, лучкового профилированного сандрика с объемным замковым камнем, на кронштейнах, подоконный профильный карниз; венчающий профилированный карниз с рядом дентикул; фронтоны с венчающим карнизом и рядом больших и малых дентикул; розетка в тимпане, парапетные столбики по бокам с филенками и венчающим карнизом с рядом дентикул;



Парадный западный вход

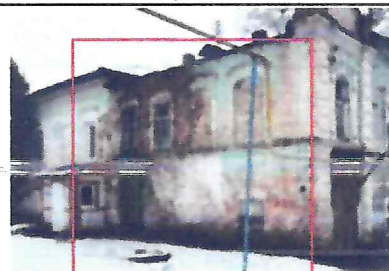


Декоративное оформление входа



Фронтон

— *композиция северного фасада.* Гладкое поле фасада; композиция на четыре световые оси первого этажа и на две световые оси цокольного этажа, включая заложенные, левый дверной проем; оконные проемы цокольного этажа с лучковыми перемычками, без обрамления; оконные проемы первого этажа с лучковыми перемычками, прямоугольными

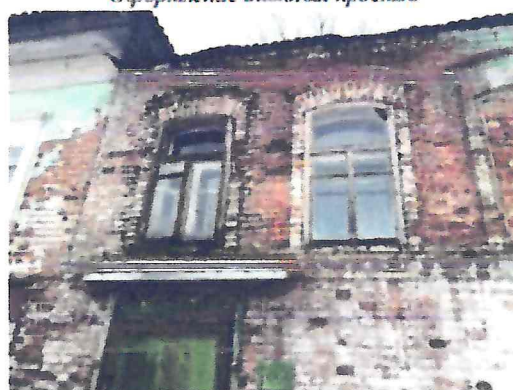


Композиция северного фасада

наличниками, лучковыми профильными сандриками в навершии; междуэтажный профилированный карниз; правая угловая лопатка первого этажа с прямоугольной филенкой, венчающий простой карниз;



Оформление оконных проемов



Сопряжение с восточной пристройкой

— *композиция южного фасада.* Фасад на два оконных проема с дверным проемом первого этажа и на два оконных проема цокольного этажа; гладкое поле фасада; деревянная филенчатая двухстворчатая дверь с остеклением, клинчатая перемычка; оконные проемы с клинчатыми перемычками, прямоугольными наличниками, горизонтальными профилированными сандриками; подоконная тяга; угловая левая лопатка с прямоугольной филенкой в уровне первого этажа, увенчанная выступающим профилированным карнизом с рядом дентикул, профилированный междуэтажный карниз на лопатке с рядом дентикул; оконные проемы цокольного этажа с гладкими прямоугольными наличниками и горизонтальными сандриками; междуэтажный тянутый карниз; гладкий фриз, выступающий венчающий простой



Композиция южного фасада