



АДМИНИСТРАЦИЯ КУРСКОЙ ОБЛАСТИ

КОМИТЕТ ПО ОХРАНЕ ОБЪЕКТОВ КУЛЬТУРНОГО НАСЛЕДИЯ КУРСКОЙ ОБЛАСТИ

П Р И К А З

от 20.04.2022

№ 05.4-08/443

г. Курск

**Об утверждении предмета охраны объекта культурного наследия
регионального значения «Приходская школа духовной семинарии»,
2-я пол. XIX в., расположенного по адресу:
Курская область, город Курск, улица Дзержинского, 55**

В соответствии с Федеральным законом от 25 июня 2002 года № 73-ФЗ «Об объектах культурного наследия (памятниках истории и культуры) народов Российской Федерации», Положением о комитете по охране объектов культурного наследия Курской области, утвержденным постановлением Губернатора Курской области от 15.09.2020 № 274-пг, ПРИКАЗЫВАЮ:

1. Утвердить прилагаемый предмет охраны объекта культурного наследия регионального значения «Приходская школа духовной семинарии», 2-я пол. XIX в., расположенного по адресу: Курская область, город Курск, улица Дзержинского, 55.

2. Контроль за исполнением настоящего приказа возложить на начальника отдела разрешительной документации и учета объектов культурного наследия комитета по охране объектов культурного наследия Курской области А.И. Куткову.

3. Приказ вступает в силу со дня его подписания.

Председатель комитета

И.А. Мусьял

УТВЕРЖДЕН
приказом комитета по охране
объектов культурного наследия
Курской области
от 20.04.2022 № 05.4-08/443

ПРЕДМЕТ ОХРАНЫ

**объекта культурного наследия регионального значения
«Приходская школа духовной семинарии», 2-я пол. XIX в.,
расположенного по адресу: Курская область, город Курск,
улица Дзержинского, 55**

Историко-мемориальная ценность связана с именем автора проекта Александра Антоновича Баумиллера – губернского архитектора Курского губернского правления (на 1872, 1878, 1879, 1884). Курский епархиальный архитектор (до 14 октября 1887). Церковный староста Сретенско-Фроловской церкви (22 января 1900 – 1901). Автор проекта и руководитель строительства здания Курской Мариинской женской гимназии (1900 – проект, 1901-1903 – строительство).

Градостроительная охрана:

местоположение и градостроительные характеристики здания, участвующего в формировании исторической застройки улицы Дзержинского. Протяженным главным фасадом здание обращено к ул. Дзержинского.

Архитектурная охрана:

объемно-пространственная композиция и габариты Г-образного в плане, двухэтажного здания с небольшим подвалом конца XIX века, в пределах первоначальных капитальных стен, включая высотные отметки по двум аттикам и венчающему карнизу;

композиционное решение и архитектурно-декоративное оформление фасадов конца XIX века.

Материал фасадов:

материал фасадных стен – красный керамический кирпич; оконные и дверные заполнения поздние. Материал оконных и дверных заполнений предметом охраны не является.

Главный (юго-восточный) фасад:

убранство фасада со всеми декоративными элементами; расположение, ритм, габариты, конфигурация, оформление оконных проемов;

габариты, конфигурация венчающего, межэтажного и подоконного карнизов;

тип и техника выполнения декоративных элементов;
главный вход в здание – расположение, конфигурация, оформление;
материал и характер отделки фасадных поверхностей.

Дворовой (северо-западный) фасад:

убранство фасада со всеми декоративными элементами;
тип и техника выполнения декоративных элементов;
расположение, ритм, габариты, конфигурация, оформление оконных проемов;

габариты, конфигурация венчающего карниза, межэтажных поясков.

Юго-западный и Северо-восточный фасады:

убранство фасада со всеми декоративными элементами;
расположение, ритм, габариты, конфигурация, оформление оконных проемов;

габариты, конфигурация венчающего, межэтажного и подоконного карнизов;

тип и техника выполнения декоративных элементов;

дверной проем западного фасада: расположение, конфигурация, оформление;

материал и характер отделки фасадных поверхностей.

Крыша:

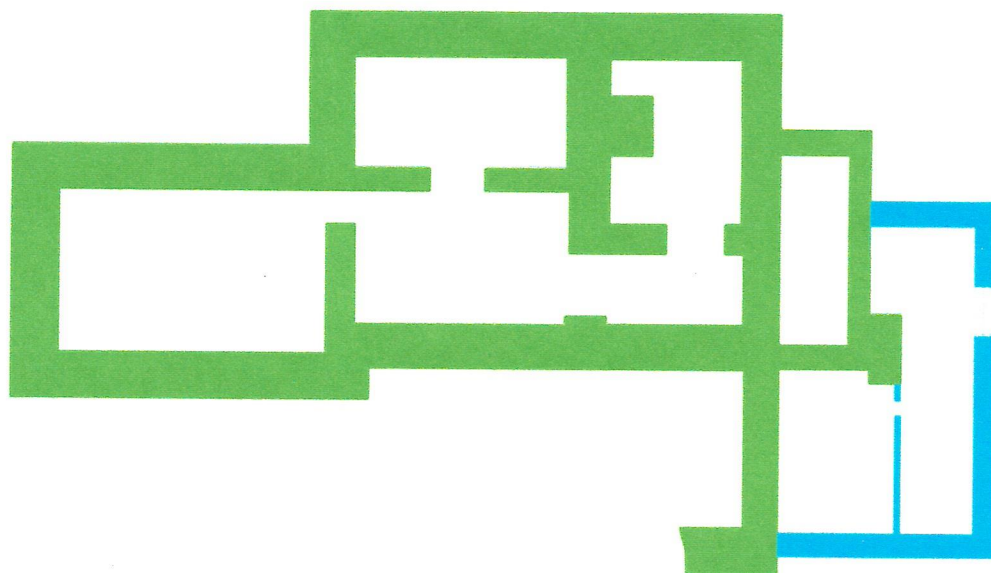
конфигурация крыши, конструктивная система, материал стропильной системы (дерево), высотные отметки по коньку.

Интерьер:

архитектурно-художественное оформление интерьеров: потолок в помещениях закрыт поздними подвесными конструкциями. Систему перекрытий и декоративно-пластическое оформление потолка описать при разработке научно-проектной документации по сохранению здания (в части интерьера);

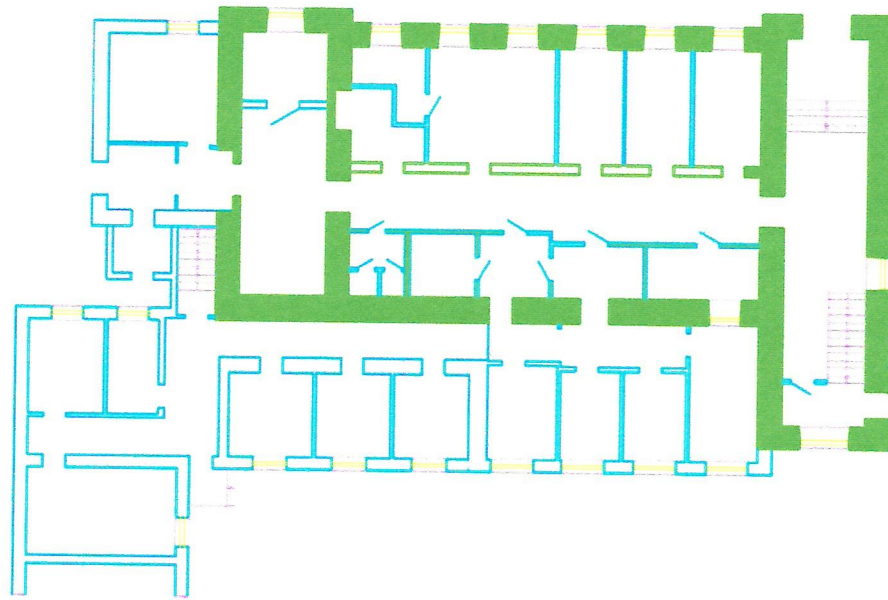
внутренняя лестница: местоположение, габариты, высотные отметки, форма, уклон, материал. Кованное металлическое ограждение.

План подвала



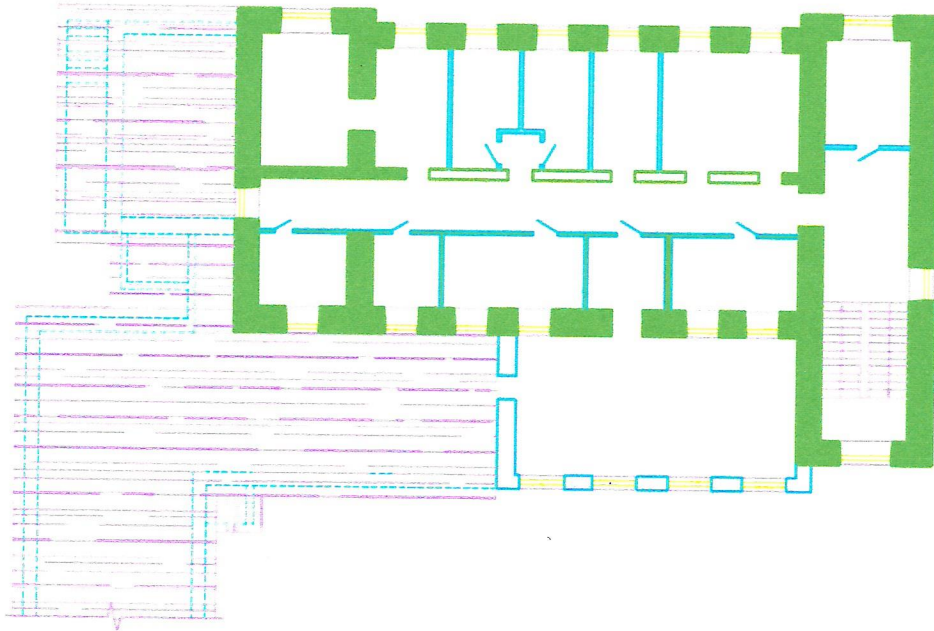
Пространственно-планировочная структура в пределах капитальных стен

План 1-го этажа



Пространственно-планировочная структура в пределах капитальных стен

План 2-го этажа



Пространственно-планировочная структура в пределах капитальных стен