



**КОМИТЕТ ПО ОХРАНЕ ОБЪЕКТОВ КУЛЬТУРНОГО НАСЛЕДИЯ
КУРСКОЙ ОБЛАСТИ**

П Р И К А З

от 13.02.2023

№ 05.3-08/20

г. Курск

**Об утверждении предмета охраны объекта культурного наследия
регионального значения «Дом А.М. Оситринкиной»,
конец XIX – начало XX вв., расположенного по адресу:
Курская область, Суджанский район, город Суджа,
улица Комсомольская, дом 26**

В соответствии с Федеральным законом от 25 июня 2002 года № 73-ФЗ «Об объектах культурного наследия (памятниках истории и культуры) народов Российской Федерации», Положением о комитете по охране объектов культурного наследия Курской области, утвержденным постановлением Губернатора Курской области от 15.09.2020 № 274-пг, ПРИКАЗЫВАЮ:

1. Утвердить прилагаемый предмет охраны объекта культурного наследия регионального значения «Дом А.М. Оситринкиной», конец XIX – начало XX вв., расположенного по адресу: Курская область, Суджанский район, город Суджа, улица Комсомольская, дом 26.

2. Контроль за исполнением настоящего приказа возложить на начальника управления разрешительной документации и учета объектов культурного наследия комитета по охране объектов культурного наследия Курской области А.И. Куткову.

3. Приказ вступает в силу со дня его подписания.

Председатель комитета

И.А. Мусьял

УТВЕРЖДЕН

приказом комитета по охране
объектов культурного наследия

Курской области

от 13.02.2023 № 05.3-02/120

ПРЕДМЕТ ОХРАНЫ

объекта культурного наследия регионального значения
«Дом А.М. Оситринкиной», конец XIX – начало XX вв.,
расположенного по адресу: Курская область, Суджанский район,
город Суджа, улица Комсомольская, дом 26

Градостроительные характеристики:

местоположение и градостроительные характеристики здания кон. XIX – нач. XX в., его роль в композиционно-планировочной структуре исторического центра г. Суджа, в формировании фронтальной застройки улицы Комсомольская;

объемно-пространственные габариты и силуэт здания на кон. XIX – нач. XX в.

Объемно-пространственные характеристики:

объемно-пространственная композиция одноэтажного здания прямоугольной формы в плане, перекрытого вальмовой кровлей; входной портал с филанчатой дверью;

высотные отметки здания на кон. XIX – нач. XX в. по венчающему карнизу и коньку кровли, количество надземных этажей (1).

Конструктивные характеристики:

конструкция и материал (кирпич) ленточного фундамента (уточняется по результатам изыскательских исследований);

конструкция (тип, местоположение, конфигурация) и материал (дерево, облицовка – кирпич) капитальных стен (на кон. XIX – нач. XX в.);

высотные отметки перекрытия на кон. XIX – нач. XX в.;

конструкция, конфигурации и габариты кровли на кон. XIX – нач. XX в.: вальмовая крыша с деревянной стропильной системой. Материал кровельного покрытия – металл, тип – фальцевая кровля (уточняется по результатам изыскательских исследований); надкровельные элементы: печные трубы с резным декором, включая материал и композицию.

Пространственно-планировочные характеристики:

пространственно-планировочная структура здания на кон. XIX – нач. XX в. в пределах капитальных стен и перекрытий.

Архитектурно-художественные характеристики:

общее композиционное решение и архитектурно-художественное оформление фасадов здания на кон. XIX – нач. XX в. стиле эклектика:

форма, материал и техника исполнения цокольной части. Расположение, габариты, конфигурация оконных, включая заложенные, и дверных проемов (клинчатые перемычки), включая материал и рисунок расстекловки заполнений оконных и дверных проемов. Характер и материал отделки фасадов: деревянный рубленый с отделкой открытой кирпичной кладкой и кирпичными декоративными элементами. Венчающий профилированный выступающий карниз с рядом фигурных кронштейнов по периметру здания, угловые рустованные лопатки; парапетные столбики с ограждением; декорированный входной портал с филенчатой дверью и прямоугольным аттиком;

композиция главного западного фасада:

симметричная композиция фасада на четыре световые оси с равным шагом простенков; симметрия относительно центральной полуколонны в простенке; прямоугольные оконные проемы с клинчатыми перемычками, декоративное обрамление в виде пилястр-полуколоннок, поддерживающих выступающие П-образные профилированные сандрики со ступенчатыми замковыми камнями; подоконные карнизы, подоконные объемные филенки; три центральные полуколонны в простенках на тумбах в уровне цоколя, увенчаны капителями тосканского ордера; угловые рустованные лопатки; парапетные столбики с перспективными филенками и карнизами, металлическое ограждение с рисунком в виде кругов;

членение фасада по вертикали:

цокольный карниз в виде полочки, выступающий надоконный профилированный карниз, выступающий венчающий профилированный карниз с рядом фигурных кронштейнов;

высокий цоколь с тумбами под полуколонны первого этажа; прямоугольные ниши;

входной портал слева от фасада. Угловые рустованные лопатки на тумбах с объемными филенками; клинчатая перемычка дверного проема со ступенчатым замковым камнем; кованые кронштейны навеса; тяги, обрамляющие лопатки, профилированный выступающий карниз над дверным проемом, профилированный выступающий венчающий карниз с рядом фигурных кронштейнов; деревянная филенчатая двухстворчатая дверь с оконным проемом вверху;

прямоугольный аттик над дверным проемом с П-образным навершием и скатами, с парапетными столбиками по бокам; парапетные столбики с объемными филенками и венчающими карнизами с дентикулами; венчающий профилированный карниз с рядом дентикул и перевернутыми пирамидками в тимпане.


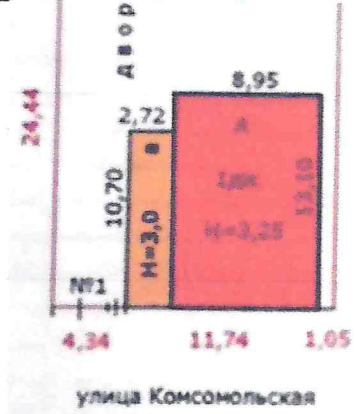

композиция северного фасада:

фасад с оконным и дверным проемом, венчающий карниз с рядом фигурных кронштейнов;

композиция южного фасада:

композиция на три световые оси с клинчатыми перемычками (один оконный проем заложен), П-образные профилированные сандрики со

ступенчатыми замковыми камнями; подоконные карнизы на кронштейнах; угловая рустованная лопатка слева; венчающий карниз, с рядом фигурных кронштейнов на левой половине фасада; цокольный карниз в виде валика;
композиция восточного фасада на две световые оси; венчающий карниз.

Текстовое описание особенностей	Фотографическое изображение особенностей
Градостроительные характеристики объекта:	
<p>– местоположение и градостроительные характеристики здания кон. XIX - нач. XX в., его роль в композиционно-планировочной структуре исторического центра г. Суджа, в формировании фронтальной застройки улицы Комсомольская;</p>	 <p data-bbox="826 1010 1417 1032" style="text-align: center;"><i>фрагмент современной градостроительной ситуации</i></p>
<p>– объемно-пространственные габариты и силуэт здания на кон. XIX - нач. XX в.</p>	 <p data-bbox="815 1464 1417 1525" style="text-align: center;"><i>объемно-пространственные габариты и силуэт здания на XIX-XX в.</i></p>
Объемно-пространственные характеристики:	
<p>– объемно-пространственная композиция одноэтажного здания прямоугольной формы в плане, перекрытого вальмовой кровлей; входной портал с филленчатой дверью;</p>	 <p data-bbox="855 1827 1372 1852" style="text-align: center;"><i>объемно-пространственная композиция здания</i></p>

– высотные отметки здания на кон. XIX - нач. XX в. по венчающему карнизу и коньку кровли, количество надземных этажей (1).



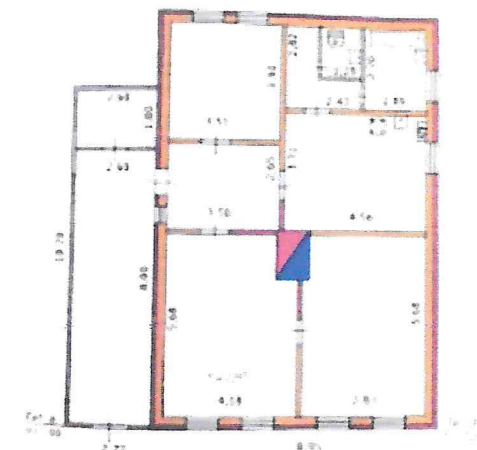
Высотные отметки

Конструктивные характеристики:

– конструкция и материал (кирпич) ленточного фундамента (уточняется по результатам изыскательских исследований);

– конструкция (тип, местоположение, конфигурация) и материал (дерево, облицовка - кирпич) капитальных стен (на кон. XIX - нач. XX в.);

– высотные отметки перекрытия на кон. XIX - нач. XX в.;



- исторические капитальные стены (дерево, кирпич) конструкция и материал Объекта

– конструкция, конфигурации и габариты кровли на кон. XIX - нач. XX в.: вальмовая крыша с деревянной стропильной системой. Материал кровельного покрытия – металл, тип – фальцевая кровля (уточняется по результатам изыскательских исследований); надкровельные элементы: печные трубы с резным декором, включая материал и композицию.



крыша Объекта



Печные трубы, фальц



Входной портал



композиция главного западного фасада



Обрамление оконных проемов, оформление простенков



Парапетные столбики с ограждением

— композиция главного западного фасада. Симметричная композиция фасада на четыре световые оси с равным шагом простенков, симметрия относительно центральной полуколонны в простенке; прямоугольные оконные проемы с кличатыми перемычками, декоративное обрамление в виде пилястр-полуколоннок, поддерживающих выступающие П-образные профилированные сандрики со ступенчатыми замковыми камнями, подоконные карнизы, подоконные объемные филенки; три центральные полуколонны в простенках на тумбах в уровне цоколя, увенчаны капителями тосканского ордера; угловые рустованные лопатки; парапетные столбики с перспективными филенками и карнизами, металлическое ограждение с рисунком в виде кругов;

– членение фасада по вертикали: цокольный карниз в виде полочки, выступающий надоконный профилированный карниз, выступающий венчающий профилированный карниз с рядом фигурных кронштейнов;



членение фасада по вертикали

– высокий цоколь с тумбами под полуколонны первого этажа; прямоугольные ниши;



Высокий цоколь

– входной портал слева от фасада. Угловые рустованные лопатки на тумбах с объемными филенками; клинчатая перемычка дверного проема со ступенчатым замковым камнем; кованые кронштейны навеса; тяги, обрамляющие лопатки, профилированный выступающий карниз над дверным проемом, профилированный выступающий венчающий карниз с рядом фигурных кронштейнов; деревянная филечатая двухстворчатая дверь с оконным проемом сверху;



Входной портал

– прямоугольный аттик над дверным проемом с П-образным навершием и скатами, с парапетными столбиками по бокам; парапетные столбики с объемными филенками и венчающими карнизами с дентикулами; венчающий профилированный карниз с рядом дентикул и перевернутыми пирамидками в тимпане.



Прямоугольный аттик, парапетные столбики

– *Композиция северного фасада.* Фасад с оконным и дверным проемом, венчающий карниз с рядом фигурных кронштейнов;



Композиция северного фасада





венчающий карниз с рядом фигурных кронштейнов

– *Композиция южного фасада.* Композиция на три световые оси с клинчатыми перемышками (один оконный проем заложен), П-образные профилированные сандрики со ступенчатыми замковыми камнями; подоконные карнизы на кронштейнах; угловая рустованная лопатка слева; венчающий карниз, с рядом фигурных кронштейнов на левой половине фасада; цокольный карниз в виде валика;



Композиция южного фасада



	<p><i>Обрамление оконного проема</i></p>  <p><i>венчающий карниз, угловая лопатка</i></p>
<p>– <i>Композиция восточного фасада</i> на две световые оси; венчающий карниз с рядом фигурных кронштейнов.</p>	 <p><i>Композиция восточного фасада</i></p>