



**МИНИСТЕРСТВО ПО ГОСУДАРСТВЕННОЙ ОХРАНЕ  
ОБЪЕКТОВ КУЛЬТУРНОГО НАСЛЕДИЯ КУРСКОЙ ОБЛАСТИ**

**П Р И К А З**

от 03.03.2025

№ 05.3-08/44

г. Курск

**Об утверждении предмета охраны объекта культурного наследия  
регионального значения «Дом жилой мещанина И.Д. Долгинцева»,  
конец XIX - начало XX вв., расположенного по адресу:  
Курская область, город Курск, улица Советская, дом 48**

В соответствии с Федеральным законом от 25 июня 2002 года № 73-ФЗ «Об объектах культурного наследия (памятниках истории и культуры) народов Российской Федерации», Положением о Министерстве по государственной охране объектов культурного наследия Курской области, утвержденным постановлением Губернатора Курской области от 15.09.2020 № 274-пг, ПРИКАЗЫВАЮ:

1. Утвердить прилагаемый предмет охраны объекта культурного наследия регионального значения «Дом жилой мещанина И.Д. Долгинцева», конец XIX - начало XX вв., расположенного по адресу: Курская область, город Курск, улица Советская, дом 48.

2. Контроль за исполнением настоящего приказа возложить на начальника управления разрешительной документации и учета объектов культурного наследия Министерства по государственной охране объектов культурного наследия Курской области А.И. Куткову.

3. Приказ вступает в силу со дня его подписания.

И.о. министра

А.Ю. Потанин

УТВЕРЖДЕН  
приказом Министерства  
по государственной охране  
объектов культурного наследия  
Курской области  
от 03.03.2025 № 05.3.02/44

### ПРЕДМЕТ ОХРАНЫ

**объекта культурного наследия регионального значения  
«Дом жилой помещика И.Д. Долгинцева», конец XIX - начало XX вв.,  
расположенного по адресу: Курская область, город Курск,  
улица Советская, дом 48**

#### **Градостроительные характеристики объекта:**

местоположение и градостроительные характеристики здания конца XIX – начала XX вв., роль в композиционно-планировочной структуре города Курск;

градостроительная роль в формировании фронтальной застройки и определение масштаба застройки улицы Советская.

#### **Объемно-пространственные характеристики, конструктивные элементы объекта:**

объемно-пространственная композиция здания представляет собой: двухэтажный Г-образный объем, состоящий из 2-х объемов: основного и дворового, вытянутый по направлению с северо-востока на юго-запад основной объем под вальмовой крышей, дворовой под двускатной;

фундаменты здания (уточняется по результатам реставрационных исследований и раскрытий);

капитальные стены конца XIX – начала XX вв., конструкция и материал здания;

вальмовая двускатная крыша здания конца XIX – начала XX вв.; конструкции, габариты и конфигурация стропильной системы, в том числе высотные отметки по венчающему карнизу и коньку кровли.

#### **Пространственно- планировочная структура объекта:**

местоположение и конструкции; высотные отметки фасадных стен в редакции конца XIX – начала XX вв., высотные, планировочные отметки перекрытий в редакции конца XIX – начала XX вв.;

планировочная схема здания.

#### **Композиционное и архитектурно-художественное решение фасадов, включая высотные планировочные отметки фасада, декоративные элементы, местоположение, ритм, габариты, форму оконных и дверных проемов:**

архитектурное оформление фасадов здания в редакции конца XIX – начала XX вв.;

размер, форма, местоположение и оформление оконных проемов фасадов здания;

техника выполнения декоративных элементов;

размер, форма, местоположение и оформление оконных проемов.

**Архитектурное оформление северо-восточного фасада (главный, выходит на ул. Советская) в редакции конца XIX – начала XX вв.:**

фасад не симметричен;

решен в 2 плоскости;

построение 1-й плоскости фасада в 5 световых осей;

вертикальное членение фасада: высокий цоколь, который включает оконные проемы цокольного этажа, плоскость 1-го этажа и завершается венчающим фризом с карнизом небольшого выноса;

на 1-й плоскости оконные проемы разделяют рустованные лопатки, лопатки также фланкируют плоскость фасада;

под оконными проемами 1-го этажа располагается декор в виде прямоугольных кирпичных элементов;

оконные проемы прямоугольной вытянутой формы, заключены в рамочные наличники, выложенные из кирпича;

между цокольным и 1-м этажом проходит профилированный межэтажный пояс;

ступенчатый фриз, украшенный пояском дентикул и карниз небольшого выноса;

2-я плоскость: ризалит, который заканчивается аттиком треугольной формы на плечиках, который украшен декором из кирпича;

исторические дверные полотна в дверных проемах ризалита.

**Архитектурное оформление юго-восточного (бокового) фасада в редакции конца XIX – начала XX вв.:**

фасад не симметричен;

решен в 2 плоскости;

построение 1-й плоскости фасада в 4 световые оси;

вертикальное членение фасада: высокий цоколь, который включает оконные проемы цокольного этажа, плоскость 1-го этажа и завершается венчающим фризом с карнизом небольшого выноса;

оконные проемы прямоугольной вытянутой формы, заключены в рамочные наличники, выложенные из кирпича;

под оконными проемами 1-го этажа располагается декор в виде прямоугольных кирпичных элементов;

между цокольным и 1-м этажом проходит профилированный межэтажный пояс;


ступенчатый фриз, украшенный пояском дентикул и карниз небольшого выноса;

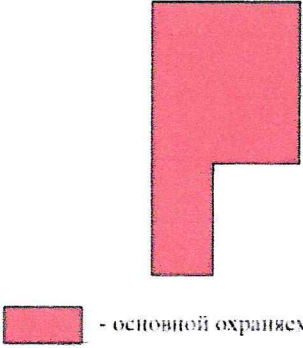
2-я плоскость решена в 3 световые оси и дверной проем;

дверной проем на 2-й оси.

**Архитектурное оформление юго-западного (дворового) фасада  
в редакции кон. XIX – нач. XX вв.:**

фасад не симметричен;  
решен в 2 плоскости;  
построение 1-й плоскости фасада в 2 световые оси и дверной проем;  
дверной проем расположен на центральной оси;  
оконные проемы прямоугольной вытянутой формы, заключены  
в рамочные наличники, выложенные из кирпича;  
оконные проемы по нижнему краю соединены кирпичным пояском;  
под оконными проемами располагается декор в виде прямоугольных  
кирпичных элементов.

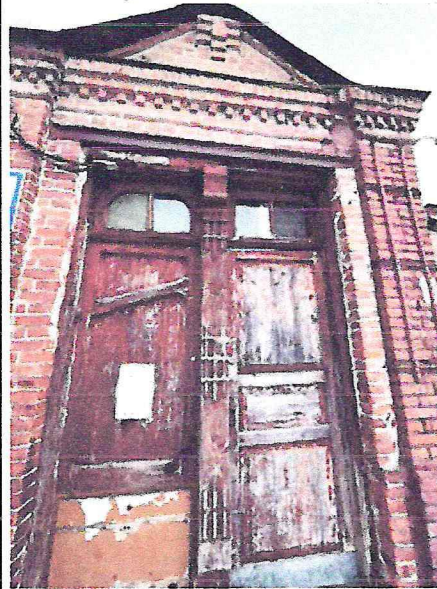
Расположение предмета охраны	Изображение Предмета охраны	Описание предмета охраны
<b>1. Градостроительные характеристики объекта:</b>		
<p>Курская область, городской округ город Курск, город Курск, улица Советская, дом 48</p>	 <p data-bbox="517 629 916 689"><i>Фрагмент современной градостроительной ситуации (схема)</i></p>	<p>- местоположение и градостроительные характеристики здания конца XIX – начала XX вв., роль в композиционно-планировочной структуре города Курск;</p> <p>- градостроительная роль в формировании фронтальной застройки и определение масштаба застройки улицы Советская.</p>
<b>2. Объемно-пространственные характеристики, конструктивные элементы объекта:</b>		
<p>Курская область, городской округ город Курск, город Курск,</p>		<p>- объемно-пространственная композиция здания представляет собой:</p>

<p>улица Советская, дом 48</p>	 <p>- основной охраняемый объем</p> <p><i>Схема объемно-планировочной композиции здания</i></p>	<p>двухэтажный Г-образный объем, состоящий из 2-х объемов: основного и дворового, вытянутый по направлению с северо-востока на юго-запад основной объем под вальмовой крышей, дворовой под двускатной;</p> <p>- фундаменты здания (уточняется по результатам реставрационных исследований и раскрытий);</p> <p>- капитальные стены конца XIX – начала XX вв., конструкция и материал здания;</p> <p>- вальмовая двускатная крыша здания конца XIX – начала XX вв.; конструкции, габариты и конфигурация стропильной системы, в том числе высотные отметки по венчающему карнизу и коньку кровли.</p>
<p><b>3. Пространственно-планировочная структура объекта:</b></p>		
<p>Курская область, городской округ город Курск, город Курск.</p>		<p>- местоположение и конструкции; высотные отметки фасадных стен в редакции конца XIX – начала XX вв.,</p>

улица Советская, дом 48		высотные, планировочные отметки перекрытий в редакции конца XIX – начала XX вв.; - планировочная схема здания.
<b>4. Композиционное и архитектурно-художественное решение фасадов, включая высотные планировочные отметки фасада, декоративные элементы, местоположение, ритм, габариты, форму оконных и дверных проемов:</b>		
Все фасады	 <p style="text-align: center;"><i>Северо-восточный фасад здания</i></p>	<ul style="list-style-type: none"> <li>- архитектурное оформление фасадов здания в редакции конца XIX – начала XX вв.;</li> <li>- размер, форма, местоположение и оформление оконных проемов фасадов здания;</li> <li>- техника выполнения декоративных элементов;</li> <li>- размер, форма, местоположение и оформление оконных проемов.</li> </ul>
Северо-восточный фасад	 <p style="text-align: center;"><i>Северо-восточный фасад здания</i></p>	<ul style="list-style-type: none"> <li>- архитектурное оформление северо-восточного фасада (главный, выходит на ул. Советская) в редакции конца XIX – начала XX вв.;</li> <li>- фасад не симметричен;</li> <li>- решен в 2 плоскости;</li> </ul>







*Рустованная лопатка*



*Ризалит*

- построение 1-й плоскости фасада в 5 световых осях;
- вертикальное членение фасада: высокий цоколь, который включает оконные проемы цокольного этажа, плоскость 1-го этажа и завершается венчающим фризом с карнизом небольшого выноса;
- на 1-й плоскости оконные проемы разделяют рустованные лопатки, лопатки также фланкируют плоскость фасада;
- под оконными проемами 1-го этажа располагается декор в виде прямоугольных кирпичных элементов;
- оконные проемы прямоугольной вытянутой формы, заключены в рамочные наличники, выложенные из кирпича;
- между цокольным и 1-м этажом проходит профилированный межэтажный пояс;
- ступенчатый фриз, украшенный пояском дентикул и карниз небольшого выноса;

		<ul style="list-style-type: none"> <li>- 2-я плоскость: ризалит, который заканчивается аттиком треугольной формы на плечиках, который украшен декором из кирпича;</li> <li>- исторические дверные полотна в дверных проемах ризалита.</li> </ul>
<p>Юго-восточный фасад</p>	 <p style="text-align: center;"><i>Юго-восточный фасад здания (фрагмент)</i></p>  <p style="text-align: center;"><i>Фриз</i></p>	<ul style="list-style-type: none"> <li>- фасад не симметричен;</li> <li>- решен в 2 плоскости;</li> <li>- построение 1-й плоскости фасада в 4 световые оси;</li> <li>- вертикальное членение фасада: высокий цоколь – который включает оконные проемы цокольного этажа, плоскость 1-го этажа и завершается венчающим фризом с карнизом небольшого выноса;</li> <li>- оконные проемы прямоугольной вытянутой формы, заключены в рамочные наличники, выложенные из кирпича;</li> <li>- под оконными проемами 1-го этажа располагается декор в виде прямоугольных кирпичных элементов;</li> <li>- между цокольным и 1-м этажом проходит</li> </ul>

	 <p data-bbox="560 667 874 696"><i>Оформление оконного проема</i></p>	<p data-bbox="954 159 1259 555"> профилированный  межэтажный пояс;  - ступенчатый фриз,  украшенный пояском  дентикул и карниз  небольшого выноса;  - 2-я плоскость решена в  3 световые оси и  дверной проем;  - дверной проем на 2-й  оси. </p>
<p data-bbox="258 703 443 763">Юго-западный  фасад</p>	 <p data-bbox="501 1025 935 1055"><i>Юго-западный фасад здания (фрагмент)</i></p>	<p data-bbox="954 703 1259 1541"> - архитектурное  оформление юго-  западного (дворового)  фасада в редакции конца  XIX – начала XX вв.:  - фасад не симметричен;  - решен в 2 плоскости;  - построение 1-й  плоскости фасада в 2  световые оси и дверной  проем;  - дверной проем  расположен на  центральной оси;  - оконные проемы  прямоугольной  вытянутой формы,  заклочены в рамочные  наличники,  выложенные из  кирпича;  - оконные проемы по  нижнему краю </p>

		<p data-bbox="959 1673 1259 1921"> соединены кирпичным  пояском;  - под оконными  проемами располагается  декор в виде  прямоугольных  кирпичных элементов. </p>
--	--	--