



**МИНИСТЕРСТВО ПО ГОСУДАРСТВЕННОЙ ОХРАНЕ
ОБЪЕКТОВ КУЛЬТУРНОГО НАСЛЕДИЯ КУРСКОЙ ОБЛАСТИ**

П Р И К А З

от 24.01.2025

г. Курск

№ 05-3-08/17

**Об утверждении предмета охраны объекта культурного наследия
федерального значения «Дом Денисьева», 1781 г., расположенного по
адресу: Курская область, г. Курск, Садовая ул., 40**

В соответствии с Федеральным законом от 25 июня 2002 года № 73-ФЗ «Об объектах культурного наследия (памятниках истории и культуры) народов Российской Федерации», Положением о Министерстве по государственной охране объектов культурного наследия Курской области, утвержденным постановлением Губернатора Курской области от 15.09.2020 № 274-пг, ПРИКАЗЫВАЮ:

1. Утвердить прилагаемый предмет охраны объекта культурного наследия федерального значения «Дом Денисьева», 1781 г., расположенного по адресу: Курская область, г. Курск, Садовая ул., 40.

2. Контроль за исполнением настоящего приказа возложить на начальника отдела разрешительной документации и учета объектов культурного наследия Министерства по государственной охране объектов культурного наследия Курской области А.И. Куткову.

3. Приказ вступает в силу со дня его подписания.

И.о. министра

А.Ю. Потанин

УТВЕРЖДЕН
приказом Министерства по
государственной охране
объектов культурного наследия
Курской области
от 24.01.2025 № 05-3-08/17

ПРЕДМЕТ ОХРАНЫ

объекта культурного наследия федерального значения «Дом Денисьева», 1781 г., расположенного по адресу: Курская область, г. Курск, Садовая ул., 40

Градостроительная ценность:

Местоположение в исторической части города Курска, монументальная выразительная композиция здания. Визуальные связи создают ценные исторические панорамы города Курска.

Историческая ценность:

Дата постройки Объекта – конец XVIII в.

Подлинные особенности здания и исторический каркас здания претерпевали изменения в течение времени.

Причастность здания к истории г. Курска, подтверждена достоверными источниками.

Присутствуют черты классической архитектуры.

Художественно-эмоциональная ценность:

Значимость объекта в исторической среде города Курска.

Охраняется исторический колорит объекта в уличной застройке города Курска.

Архитектурно-эстетическая ценность:

Объемно-пространственная композиция здания. Композиционное решение и архитектурно-художественное оформление фасадов:

Объемно-пространственная композиция симметрично, представленная цельным двухэтажным объемом, прямоугольным в плане.

Центральная часть северного, западного и восточного фасадов выступает из объема вперед треугольным четырех- или шестиколонным портиком с элементами ионического ордера.

Горизонтальная композиция фасадов, разделенная на 2 уровня, на нижней границе оконных проемов первого этажа представленная пояском, охватывающим здание по периметру. То же дублируется на втором этаже. Широкий венчающий карниз, декорированный модульонами.

Оконные и дверные проемы прямоугольной формы без наличников.

На всех уровнях фасада проемы распределены симметрично, относительно центральной оси фасада.

Интерьеры:

Интерьеры подвала, включающие: коробовые, цилиндрические, полусомкнутый с распалубкой, цилиндрические с распалубкой, коробовые с распалубкой и крестовые своды, своды Монье; совмещенный коробовый свод с цилиндрическим сводом с распалубкой, соединенные арочным проемом; совмещенный цилиндрический свод с коробовым сводом, соединенные полуциркульным проемом; совмещенные цилиндрические своды с распалубкой, соединенные арочным проемом. Арочные и полуциркульные проемы;

Интерьеры первого и второго этажа включающие: потолочные тянутые карнизы в коридорах и полуциркульные и арочные проемы.

Пространственно-планировочная структура здания:

Объемно-пространственная композиция отражает тектонику всего здания в целом;

Капитальные стены и их конструкции;

Здание прямоугольное в плане с портиками и пристройкой с юго-западной стороны.

Материал и характер отделки фасадных поверхностей, колористическое решение фасадов:

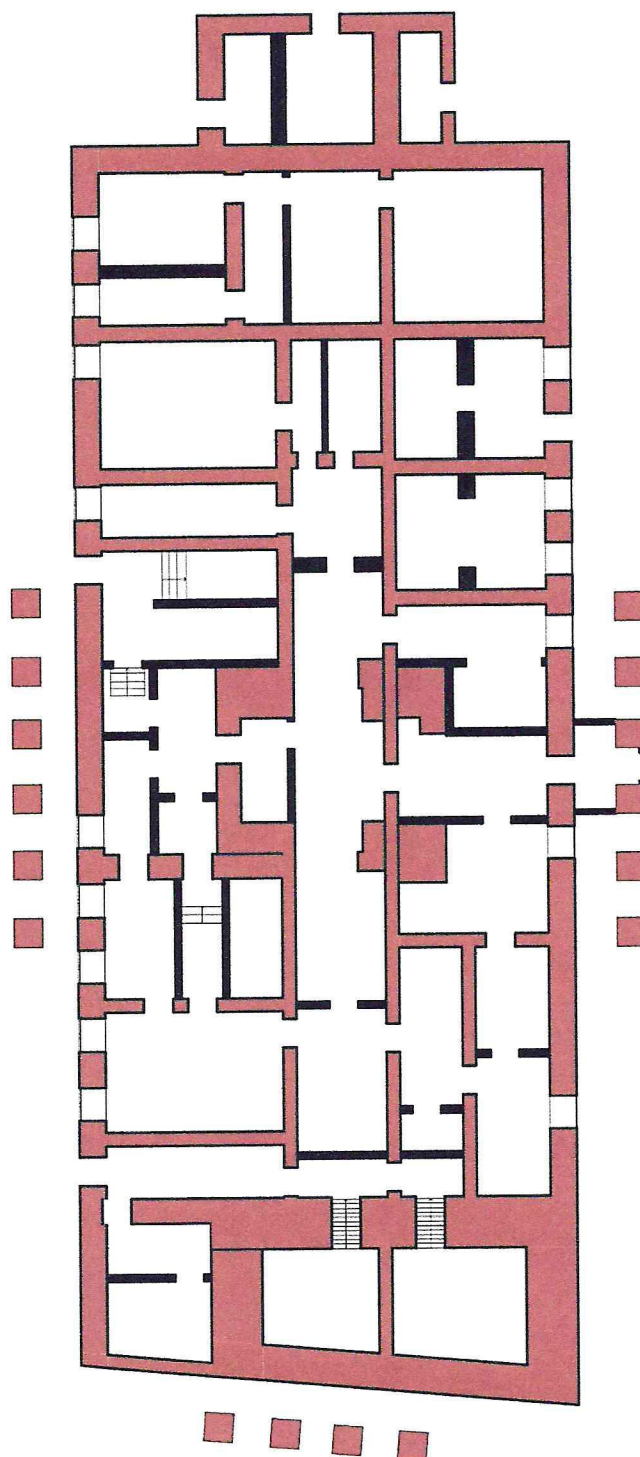
Материал – кирпич. Фасады оштукатурены и окрашены с выделением декоративных элементов.

Кровля:

Тип и форма кровли: конструкции, габариты чердака, тип стропильной системы, высота конька; материал – фальцевая кровля.

СХЕМЫ ПРЕДМЕТА ОХРАНЫ

Схема 1.
Объемно-пространственное композиционное построение подвала
объекта культурного наследия федерального значения «Дом Денисьева», 1781 г.
(Курская область, г. Курск, Садовая ул., 40)




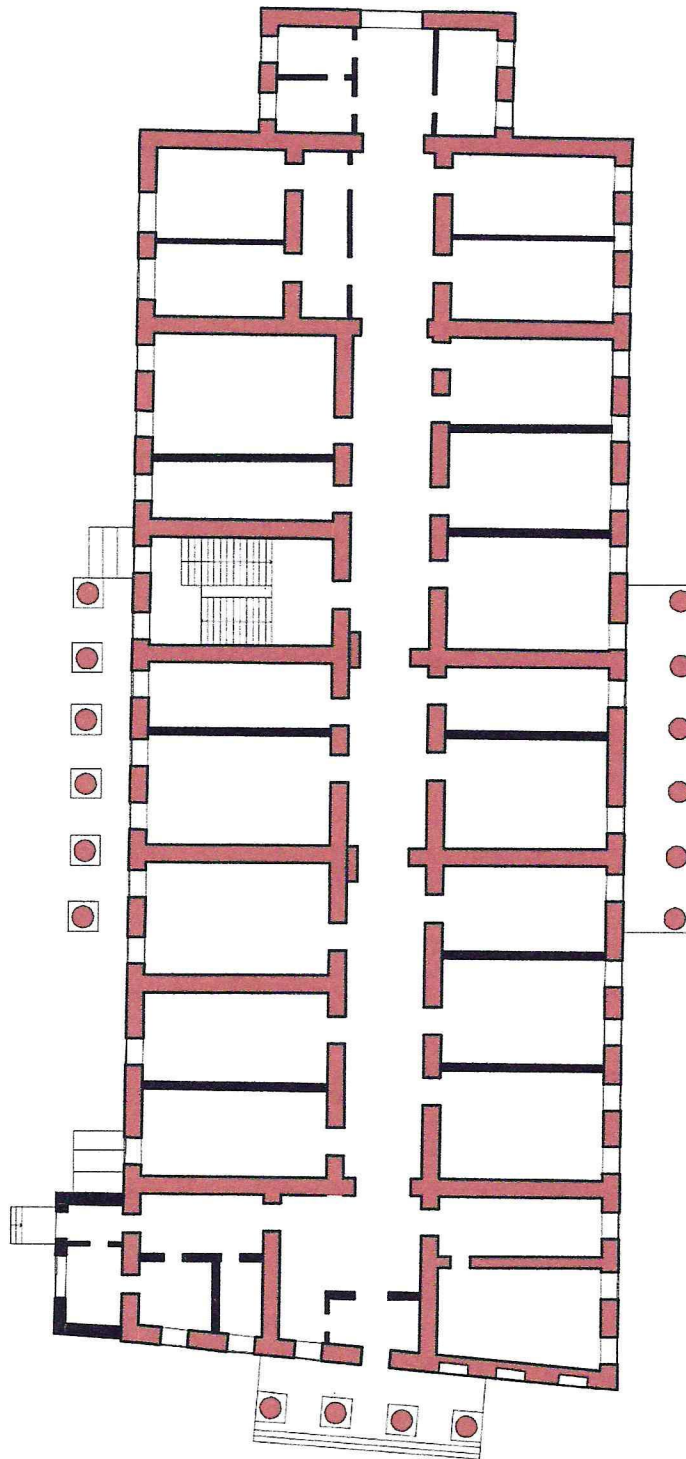
 - пространственно-планировочная структура

Схема 2.
Объемно-пространственное композиционное построение 1 этажа
объекта культурного наследия федерального значения «Дом Денисьева», 1781 г.
(Курская область, г. Курск, Садовая ул., 40)




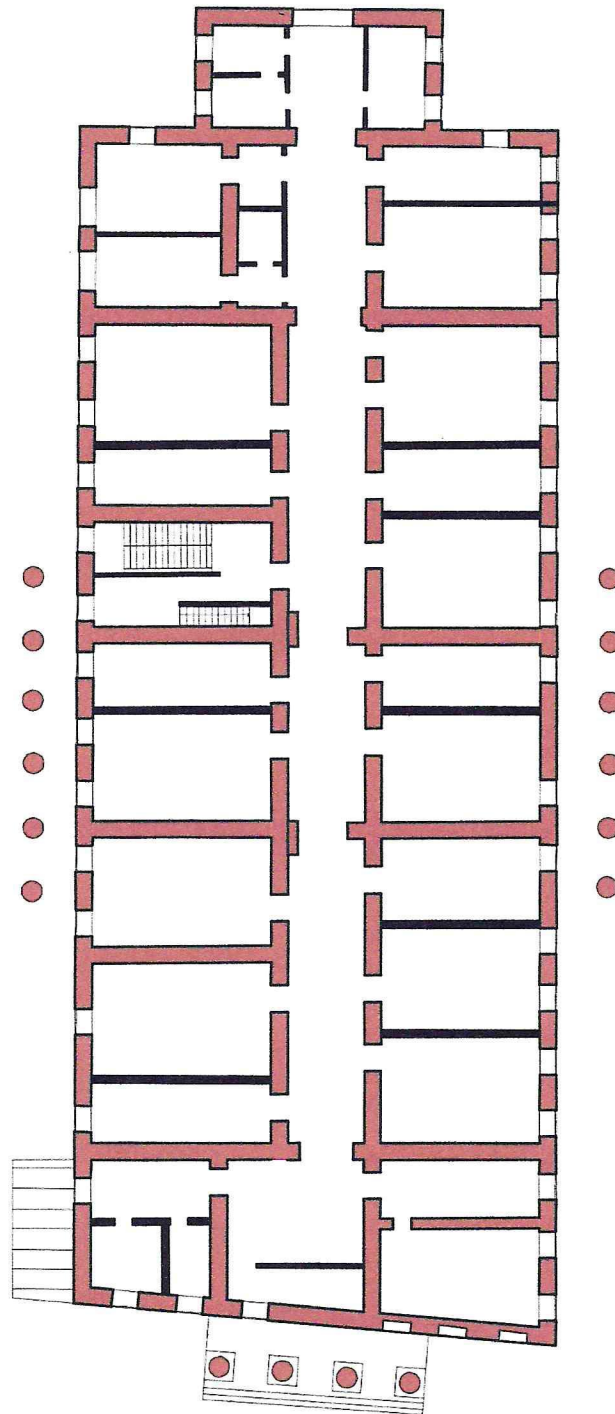
 - пространственно-планировочная структура

Схема 3.
Объемно-пространственное композиционное построение 2 этажа
объекта культурного наследия федерального значения «Дом Денисьева», 1781 г.
(Курская область, г. Курск, Садовая ул., 40)




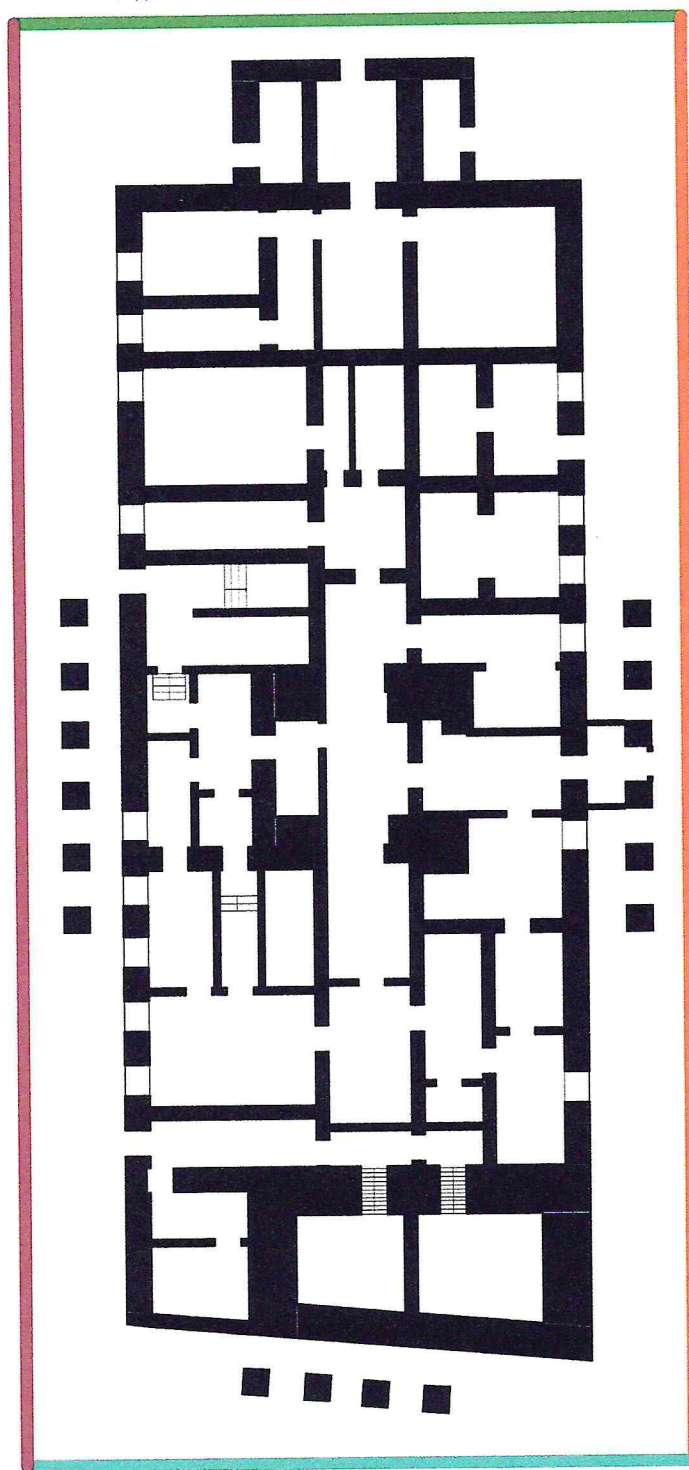
 - пространственно-планировочная структура

Схема 4.
Фасады подвала/цоколя объекта культурного наследия федерального значения «Дом Денисьева», 1781 г.
(Курская область, г. Курск, Садовая ул., 40)



-  - северный фасад
-  - западный фасад
-  - южный фасад
-  - восточный фасад

Схема 5.
Фасады 1 этажа объекта культурного наследия федерального значения «Дом Денисьева», 1781 г.
(Курская область, г. Курск, Садовая ул., 40)

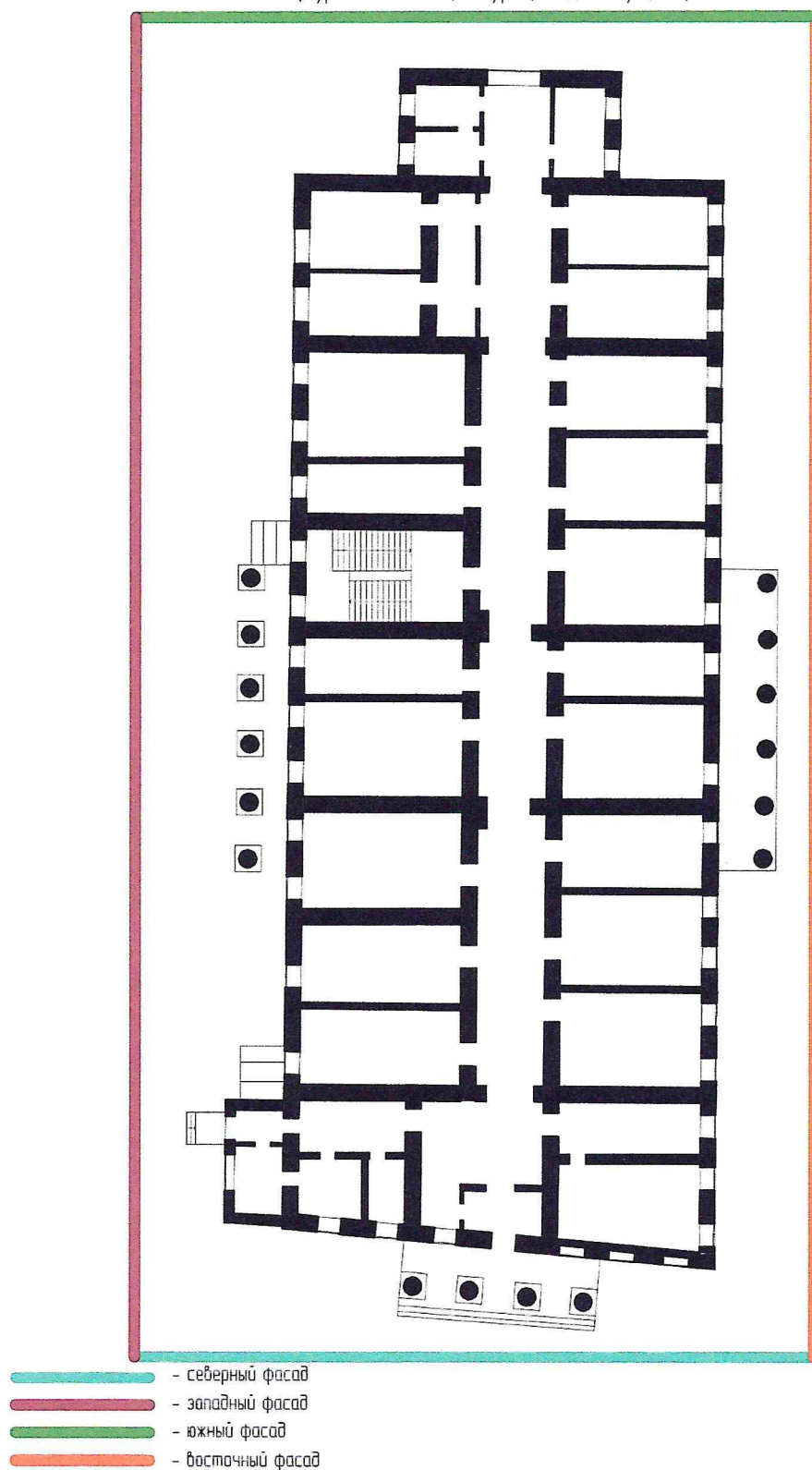
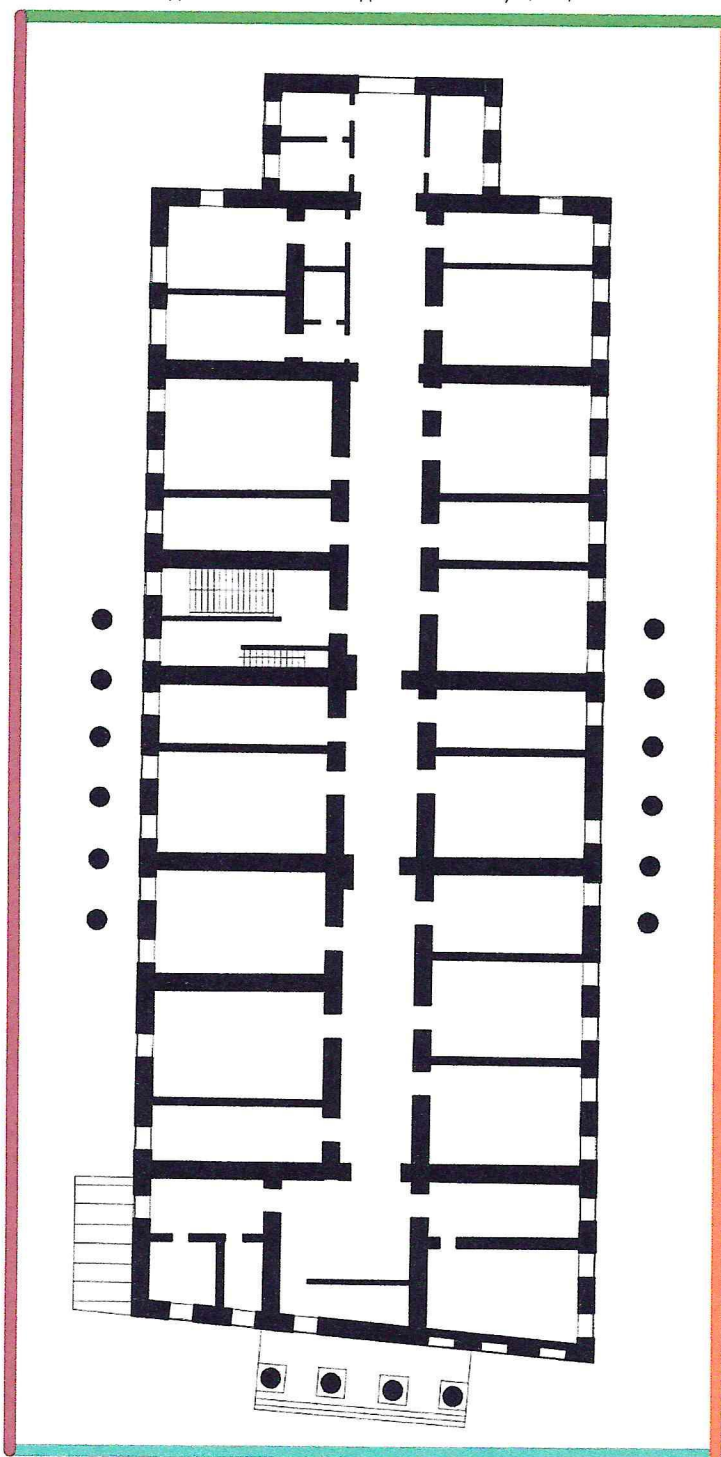
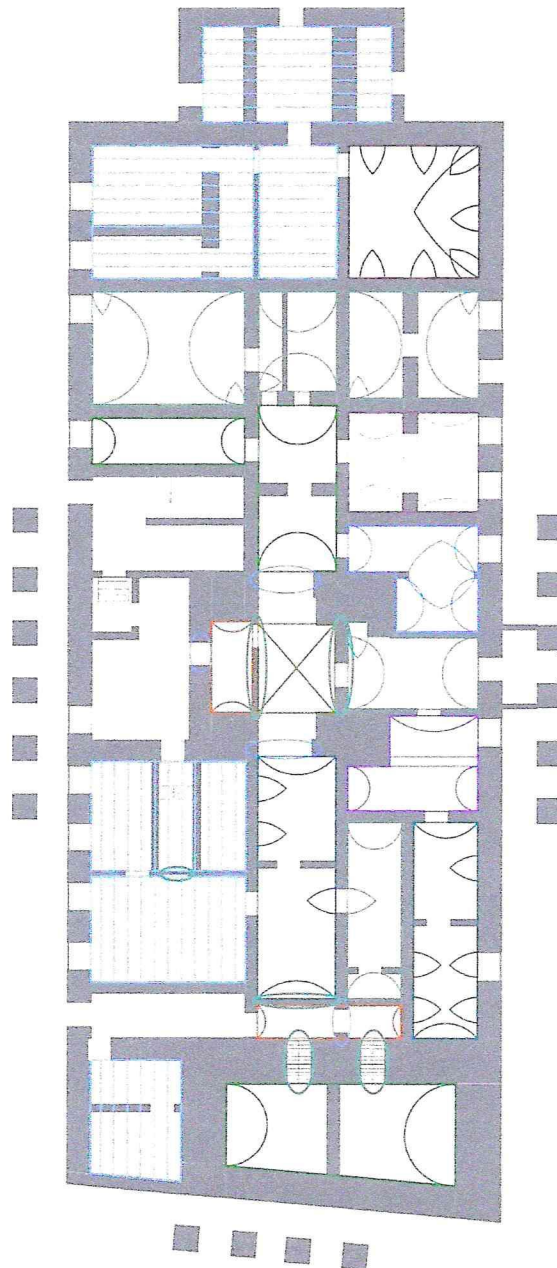


Схема б.
Фасады 2 этажа объекта культурного наследия федерального значения «Дом Денисьева», 1781 г.
(Курская область, г. Курск, Содовая ул., 40)



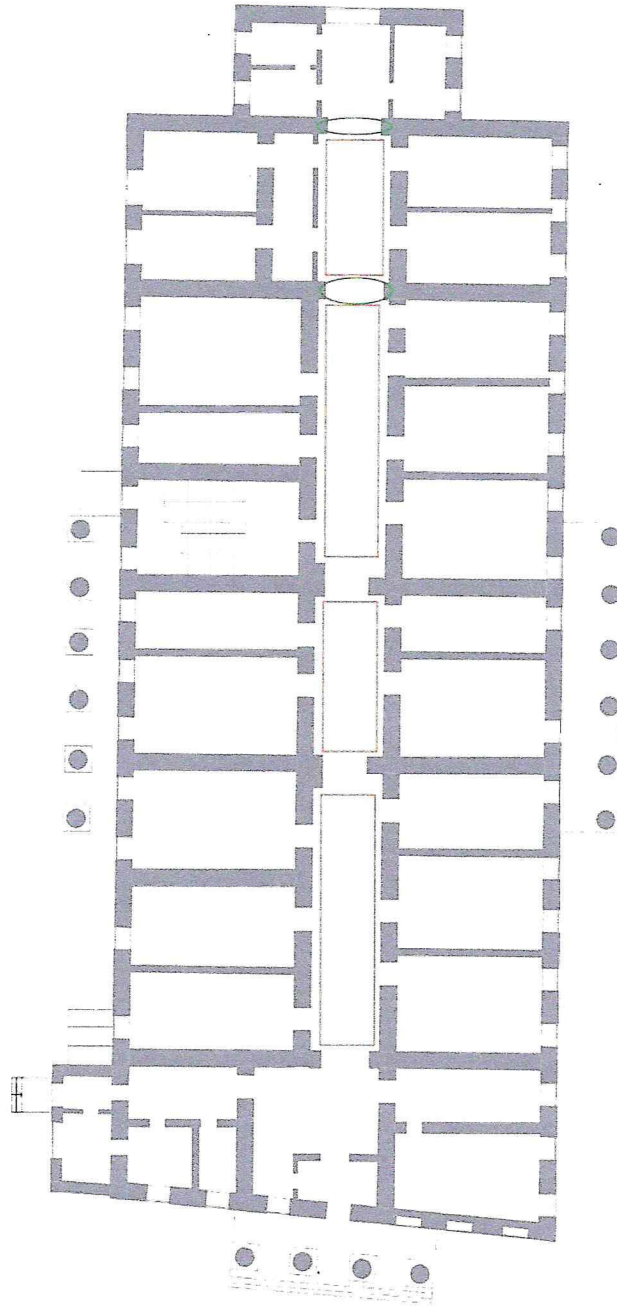
-  - северный фасад
-  - западный фасад
-  - южный фасад
-  - восточный фасад

Схема 7.
 Интерьеры подвала объекта культурного наследия федерального значения «Дом Денисьева», 1781 г.
 (Курская область, г. Курск, Садовая ул., 40)



- - арочный проем
- ◌ - полуциркулярный проем
- ▭ (with diagonal lines) - коробовый свод
- ▭ (with vertical lines) - цилиндрический свод
- ▭ (with horizontal lines) - своды Монье
- ▭ (with X) - крестовый свод
- ▭ (with diagonal lines and arch) - полусомкнутый свод с распалубкой
- ▭ (with vertical lines and arch) - цилиндрический свод с распалубкой
- ▭ (with diagonal lines and arch) - коробовый свод с распалубкой
- ▭ (with arch and cylinder) - совмещенный коробовый свод с цилиндрическим сводом с распалубкой, соединенные арочным проемом
- ▭ (with arch and cylinder) - совмещенный коробовый свод с цилиндрическим сводом, соединенные полуциркулярным проемом
- ▭ (with arch and cylinder) - совмещенные цилиндрические своды с распалубкой, соединенные арочным проемом

Схема 8.
Интерьеры 1 этажа объекта культурного наследия федерального значения «Дом Денисьева», 1781 г.
(Курская область, г. Курск, Садовая ул., 40)



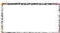

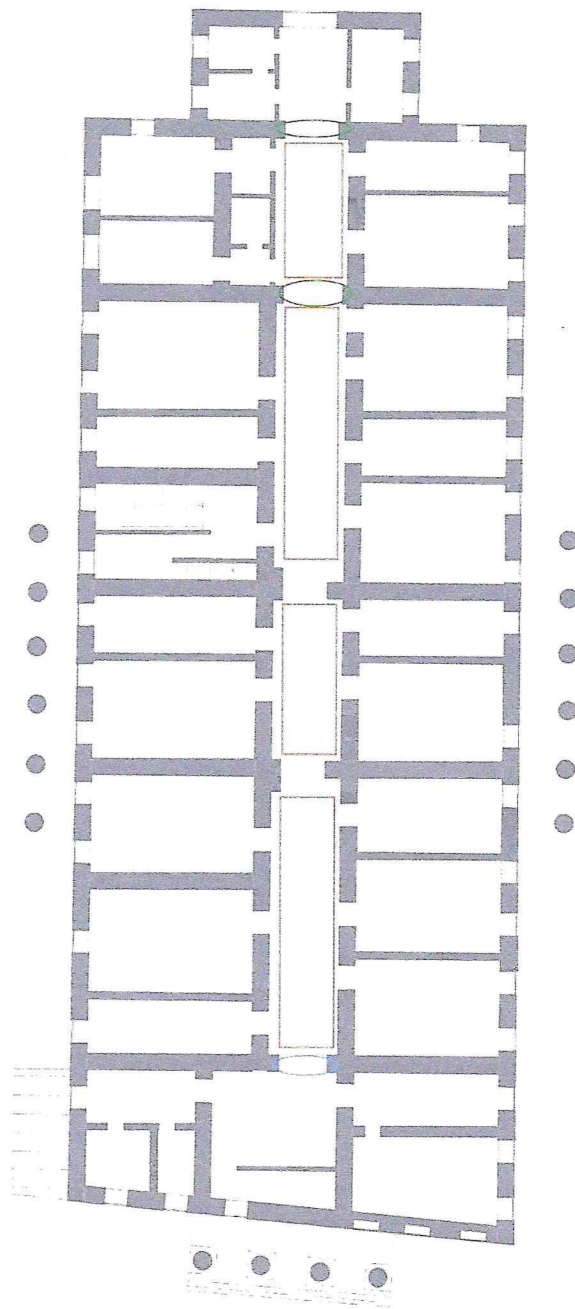



-  - потолочный карниз
-  - полуциркульный проем

Схема 9.
Интерьеры 2 этажа объекта культурного наследия федерального значения «Дом Денисьева», 1781 г.
(Курская область, г. Курск, Садовая ул., 40)



-  - потолочный карниз
-  - полуциркулярный проем
-  - арочный проем