

**КОМИТЕТ ПО ОХРАНЕ ОБЪЕКТОВ КУЛЬТУРНОГО НАСЛЕДИЯ
КУРСКОЙ ОБЛАСТИ**

П Р И К А З

от 03.03.2023

№ 05.3-08/152

г. Курск

**Об утверждении предмета охраны объекта культурного наследия
регионального значения «Дом жилой», кон. XIX – нач. XX вв.,
расположенного по адресу: Курская область, Рыльский район,
город Рыльск, улица Луначарского, дом 13**

В соответствии с Федеральным законом от 25 июня 2002 года № 73-ФЗ «Об объектах культурного наследия (памятниках истории и культуры) народов Российской Федерации», Положением о комитете по охране объектов культурного наследия Курской области, утвержденным постановлением Губернатора Курской области от 15.09.2020 № 274-пг, ПРИКАЗЫВАЮ:

1. Утвердить прилагаемый предмет охраны объекта культурного наследия регионального значения «Дом жилой», кон. XIX – нач. XX вв., расположенного по адресу: Курская область, Рыльский район, город Рыльск, улица Луначарского, дом 13.

2. Контроль за исполнением настоящего приказа возложить на начальника управления разрешительной документации и учета объектов культурного наследия комитета по охране объектов культурного наследия Курской области А.И. Куткову.

3. Приказ вступает в силу со дня его подписания.

Председатель комитета

И.А. Мусьял

УТВЕРЖДЕН
приказом комитета по охране
объектов культурного наследия
Курской области
от 03.03.2023 № 05,3-08/152

ПРЕДМЕТ ОХРАНЫ
объекта культурного наследия регионального значения
«Дом жилой», кон. XIX – нач. XX вв., расположенного по адресу:
Курская область, Рыльский район, город Рыльск,
улица Луначарского, дом 13

Градостроительные характеристики объекта:

местоположение и градостроительные характеристики здания кон. XIX – нач. XX вв., его роль в композиционно-планировочной структуре исторического центра г. Рыльск; градостроительная роль в формировании фронта застройки улицы Луначарского, лицевым фасадом обращен к улице Луначарского и тянется вдоль ее красной линии.

Архитектурные и объемно-пространственные характеристики, конструктивные элементы объекта:

объемно-пространственная композиция одноэтажного здания на высоком цоколе кон. XIX – нач. XX вв. «П»-образной формы, перекрытого скатной крышей (без учета поздних пристроек с западной и южной сторон);

капитальные стены кон. XIX – нач. XX вв., их конструкция и материал: древесина (круглый сортимент лесоматериала) с кирпичной облицовкой (уточняется в процессе проведения комплексных научных исследований и осуществления производства реставрационных работ);

объемно-планировочное решение здания в редакции кон. XIX – нач. XX вв. в пределах капитальных стен и перекрытий (без учета поздних пристроек с западной и южной сторон) (подлежит уточнению в процессе комплексных натурных исследований, в связи с наличием поздних пристроек);

крыша здания в редакции кон. XIX – нач. XX вв., ее конструкция, конфигурация, материал, характер кровельного покрытия и стропильной системы, в том числе высотные отметки по венчающему карнизу и коньку кровли;

композиционное решение оформления фасадов здания в редакции кон. XIX – нач. XX вв., включая размер, форму, местоположение и оформление оконных и дверных проемов, включая исторический полуциркульный дверной проем на главном фасаде (по ул. Луначарского), заложенный кирпичной кладкой;

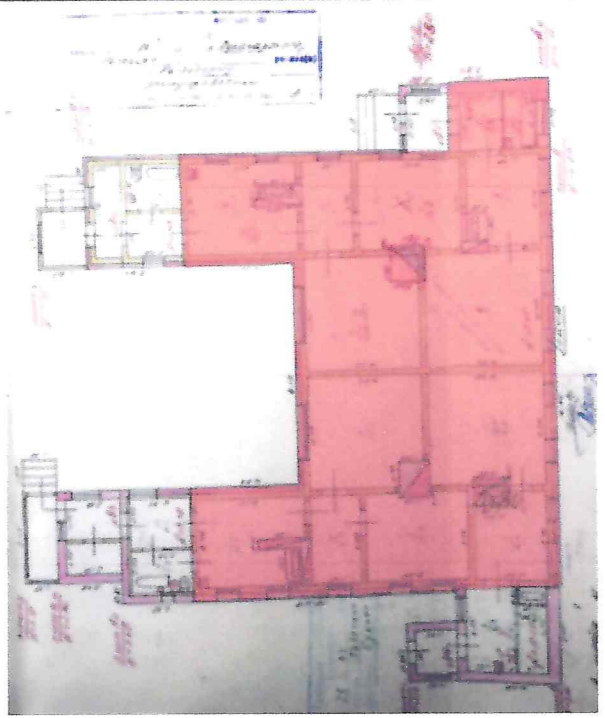
архитектурно-художественное оформление фасадов здания в редакции кон. XIX – нач. XX вв., выполненных из кирпича, и выдержанных в стилистике эклектизма, включая: равномерный ряд из восьми оконных проемов: шесть центральных узких прямоугольных проемов с обрамлениями, состоящими из боковых вертикальных элементов в виде широких плоских пилястр с широкими скобообразными завершениями и с крупными замковыми камнями, два крайних широких прямоугольных проема с прямыми перемычками и с обрамлениями, состоящими из боковых вертикальных элементов в виде тонких и высоких полуколонн с завершениями в виде прямого профилированного карниза, прямоугольные выпуклые филенки в скобообразном обрамлении под оконными проемами; профилированный поясok на уровне низа оконных проемов; профилированный венчающий карниз с раскреповочками и кронштейнами, помещенными между оконными проемами;

архитектурно-художественное оформление заложеного дверного проема в редакции кон. XIX – нач. XX вв., включая две филечатые лопатки на постаментах, расположенные по бокам от заложеного дверного проема, арочный проем завершения с замковым камнем и горизонтальная декоративная ниша над замковым камнем, сложное трехчастное завершение с высоким криволинейным фронтом, декорированные поясками и филенками (определяется в процессе проведения комплексных научных исследований и осуществления производства реставрационных работ);

способ и вид отделки фасадов в редакции кон. XIX – нач. XX вв.: оштукатуренная кирпичная кладка и окрашенная; колористические решения фасадов (уточняется в процессе проведения комплексных научных исследований и осуществления производства реставрационных работ);

оконные и дверные столярные заполнения в редакции кон. XIX – нач. XX вв., их материал и рисунок расстекловки (уточняется в процессе проведения комплексных научных исследований и осуществления производства реставрационных работ).

Текстовое описание особенностей	Фотографическое изображение особенностей
Градостроительные характеристики объекта:	
<p>- местоположение и градостроительные характеристики здания кон. XIX - нач. XX вв., его роль в композиционно-планировочной структуре исторического центра г. Рязань; градостроительная роль в формировании фронта застройки улицы Луначарского, лицевым фасадом обращен к улице Луначарского и тянется вдоль ее красной линии.</p>	
Архитектурные и объемно-пространственные характеристики, конструктивные элементы объекта:	
<p>- объемно-пространственная композиция одноэтажного здания на высоком цоколе кон. XIX - нач. XX вв. «П»-образной формы, перекрытого скатной крышей (без учета поздних пристроек с западной и южной сторон);</p>	
<p>- капитальные стены кон. XIX - нач. XX вв., их конструкция и материал: древесина (круглый сортимент лесоматериала) с кирпичной облицовкой (уточняется в процессе проведения комплексных научных исследований и осуществления производства реставрационных работ);</p>	
<p>- объемно-планировочное решение здания в редакции кон. XIX - нач. XX вв. в пределах капитальных стен и перекрытий (без учета поздних пристроек с западной и южной сторон) (подлежит уточнению в процессе комплексных натурных исследований, в связи с наличием поздних пристроек);</p>	





- крыша здания в редакции кон. XIX - нач. XX вв., ее конструкция, конфигурация, материал, характер кровельного покрытия и стропильной системы, в том числе высотные отметки по венчающему карнизу и коньку кровли;



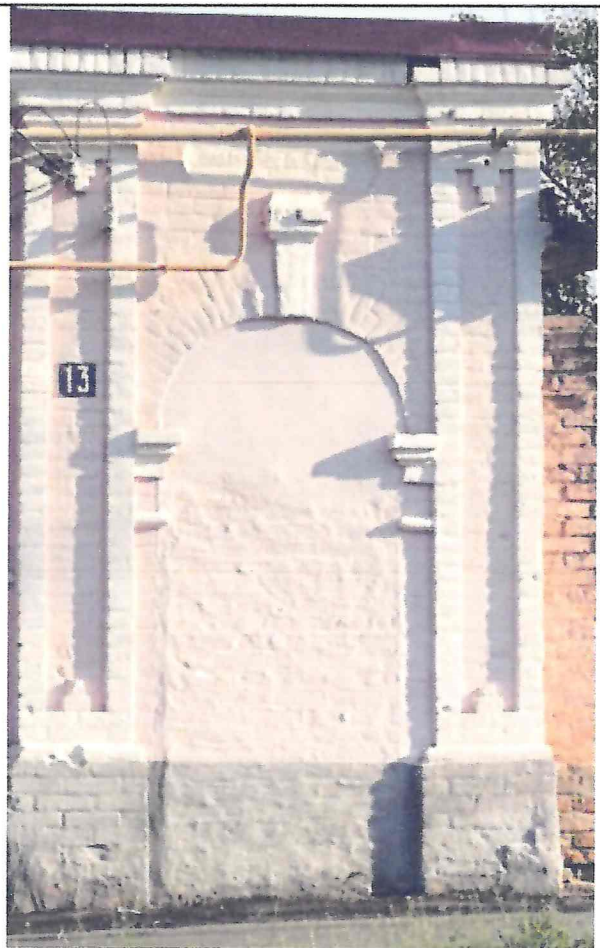
- композиционное решение оформление фасадов здания в редакции кон. XIX - нач. XX вв., включая размер, форму, местоположение и оформление оконных и дверных проемов, включая исторический полуциркулярный дверной проем на главном фасаде (по ул. Луначарского), заложенный кирпичной кладкой;

- архитектурно-художественное оформление фасадов здания в редакции кон. XIX - нач. XX вв., выполненных из кирпича, и выдержанных в стилистике эклектизма, включая: равномерный ряд из восьми оконных проемов: шесть центральных узких прямоугольных проемов с обрамлениями, состоящими из боковых вертикальных элементов в виде широких плоских пилястр с широкими скобообразными завершениями и с крупными замковыми камнями, два крайних широких прямоугольных проема с прямыми перемычками и с обрамлениями, состоящими из боковых вертикальных элементов в виде тонких и высоких полуколонн с завершениями в виде прямого профилированного карниза, прямоугольные выпуклые филенки в скобообразном обрамлении под оконными проемами; профилированный пояс на уровне низа оконных проемов; профилированный венчающий карниз с раскреповочками и кронштейнами, помещенными между оконными проемами;

- архитектурно-художественное



оформление заложенного дверного проема в редакции кон. XIX - нач. XX вв., включая две филенчатые лопатки на постаментах, расположенные по бокам от заложенного дверного проема, арочный проем завершения с замковым камнем и горизонтальная декоративная ниша над замковым камнем, сложное трехчастное завершение с высоким криволинейным фронтом, декорированные поясками и филенками (определяется в процессе проведения комплексных научных исследований и осуществления производства реставрационных работ);





- способ и вид отделки фасадов в редакции кон. XIX - нач. XX вв.: оштукатуренная кирпичная кладка и окрашенная; колористические решения фасадов (уточняется в процессе проведения комплексных научных исследований и осуществления производства реставрационных работ);

- оконные и дверные столярные заполнения в редакции кон. XIX - нач. XX вв., их материал и рисунок расстекловки (уточняется в процессе проведения комплексных научных исследований и осуществления производства реставрационных работ).



