



**МИНИСТЕРСТВО ПО ГОСУДАРСТВЕННОЙ ОХРАНЕ
ОБЪЕКТОВ КУЛЬТУРНОГО НАСЛЕДИЯ КУРСКОЙ ОБЛАСТИ**

П Р И К А З

от 24.01.2025

г. Курск

№ 05.3-08/18

**Об утверждении предмета охраны объекта культурного наследия
федерального значения «Церковь Троицы (Верхняя)», 1695 г., 1836 г.,
расположенного по адресу: Курская область, г. Курск,
улица Горького, д. 13**

В соответствии с Федеральным законом от 25 июня 2002 года № 73-ФЗ «Об объектах культурного наследия (памятниках истории и культуры) народов Российской Федерации», Положением о Министерстве по государственной охране объектов культурного наследия Курской области, утвержденным постановлением Губернатора Курской области от 15.09.2020 № 274-пг, ПРИКАЗЫВАЮ:

1. Утвердить прилагаемый предмет охраны объекта культурного наследия федерального значения «Церковь Троицы (Верхняя)», 1695 г., 1836 г., расположенного по адресу: Курская область, г. Курск, улица Горького, д. 13.

2. Контроль за исполнением настоящего приказа возложить на начальника отдела разрешительной документации и учета объектов культурного наследия Министерства по государственной охране объектов культурного наследия Курской области А.И. Куткову.

3. Приказ вступает в силу со дня его подписания.

И.о. министра

А.Ю. Потанин

УТВЕРЖДЕН
приказом Министерства по
государственной охране
объектов культурного наследия
Курской области
от 24.01.2025 № 15.3-08/16

ПРЕДМЕТ ОХРАНЫ

**объекта культурного наследия федерального значения «Церковь
Троицы (Верхняя)», 1695 г., 1836 г., расположенного по адресу:
Курская область, г. Курск, улица Горького, д. 13**

Градостроительная ценность:

Местоположение в исторической части города Курска, монументальная выразительная композиция здания. Визуальные связи создают ценные исторические панорамы города Курска. Градостроительная доминанта в исторической застройке.

Историческая ценность:

Дата постройки Объекта – 1695, 1860 – строительство северного и южного приделов.

Причастность здания к истории г. Курска, подтверждена достоверными источниками.

Присутствуют черты архитектуры барокко, классицизма, русского зодчества и псевдоготики.

Художественно-эмоциональная ценность:

Значимость объекта в исторической среде города Курска.

Охраняется исторический колорит объекта в уличной застройке города Курска.

Функциональная ценность:

Церковь.

Архитектурно-эстетическая ценность:

Объемно-пространственная композиция здания. Композиционное решение и архитектурно-художественное оформление фасадов:

Основная объемно-пространственная композиция, представленная объемом по типу восьмерик на четверике.

Симметричные окна первого этажа северного и южного фасадов в их восточной части, заглубленные в нишу с полуциркульным завершением, повторяющую очертания окна. Декоративная тяга в свободной плоскости ниши, проходящей по абрису окна. Окна прямоугольные с фронтовыми наличниками. на втором этаже этой части фасадов. Большие

прямоугольные окна, обрамленные рамными наличниками с килевидным очельем над ним в декоре центральной части этих фасадов. Три кокошника, расположенные по карнизу крыши. Арочные оконные проемы первого этажа северного фасада. Оконные проемы первого этажа южного фасада, заглубленные в нишу. Междуэтажный карниз, состоящий из простых полочек, между первым и вторым этажом. Длинные узкие окна с полуциркульным завершением без наличников на западной части южного фасада. Тяга из нескольких разновидностей полочек на уровне пяты арки каждого окна.

Композиция западного фасада – симметричная, с двумя башенками и стрельчатыми филенками вместо окон. Плоскость фасада, расчлененная пятью стрельчатыми глухими филенками. В центральной и крайних стрельчатых филенках сделаны входы.

Восточный фасад, состоящий из трех ярусов: нижний ярус – алтарь теплой церкви. Три окна, расположенные на высоком глухом цоколе, отделенном карнизом, наличники с килевидным завершением на крайних из них. Круглые укороченные колонны со стилизованными волютами под каждой на углах прямоугольного алтаря.

Два глухих торца, примыкающие к алтарю с юга и севера. Верхняя часть над торцами, отделяющаяся раскреповкой и междуэтажным карнизом, рустовка первого этажа северной части фасада. Три полукружия апсид теплой церкви, разделенные колонками с упрощенными основаниями. Окна, заглубленные в толщу стены в рамку на каждом полукружии апсид. Венчающий карниз апсид, состоящий из двух простых полочек, и подходящих к восточному окну четверика.

Восьмерик, северная, южная, западная и восточная грани которого имеют одному окну с фронтоном наличником из одного ряда кладки с заглубленным тимпаном с полочкой по его абрису в центре. Глухие грани восьмерика. Углы восьмерика, украшенные тремя колонками, центральная из которых – квадратная, а две крайние – круглые. Ленточный карниз, завершающий восьмерик, из трех рядов, над ним возвышается маленький глухой восьмерик, имеющий во всю грань глухие с одной внутренней полочкой по абрису прямоугольные ниши.

Колокольня церкви, завершенная шатром. Силуэт колокольни, многогранный в плане; решён многоярусными членениями, с узорчатыми наличниками окон и кокошниками. Купол также имеет граненые стены и узорчатые окна. На угловых гранях башни и барабана купола выполнены полукруглые колонки, поддерживающие карнизы каждого яруса. Колокольня и барабан купола покоятся на объёме прямоугольного

очертания, вокруг которого появились позднее пристройки в один и два этажа с использованием рельефа местности.

Конфигурация, расположение, ритм и габариты оконных и дверных проемов.

Пространственно-планировочная структура здания:

Объемно-пространственная композиция отражает тектонику всего здания в целом;

Капитальные стены и их конструкции;

Здание прямоугольное в плане с апсидами без пристроек.

Интерьеры здания:

Перекрытие апсиды – лотковые своды с распалубкой над дверными проемами.

Перекрытие ризницы в уровне первого этажа и северное помещение подколокольного пространства – коробовые своды.

Четверик нижней церкви перекрыт коробовым сводом с торцовым лотком, угловыми распалубками, а также распалубками над окнами.

Алтарь Троицкой церкви перекрыт цилиндрическим сводом с распалубками над тремя окнами и дверью в четверик.

Четверик завершается восьмилотковым сводом с двухступенчатыми тромпами. Подпружные арки от квадрата четверика являются переходом к восьмерику. Перекрытие этого яруса колокольни состоит из коробового свода с распалубками над окнами и дверью.

Коридор между Троицкой и Новодворской церквями перекрыт цилиндрическим сводом с распалубкой над порталом.

Перекрытие Новодворской церкви в центральной части лучковое и плоское в северном и южном приделах.

Лепные изображения: в куполе на стенах и сводах Троицкого храма.

Материал и характер отделки фасадных поверхностей, колористическое решение фасадов:

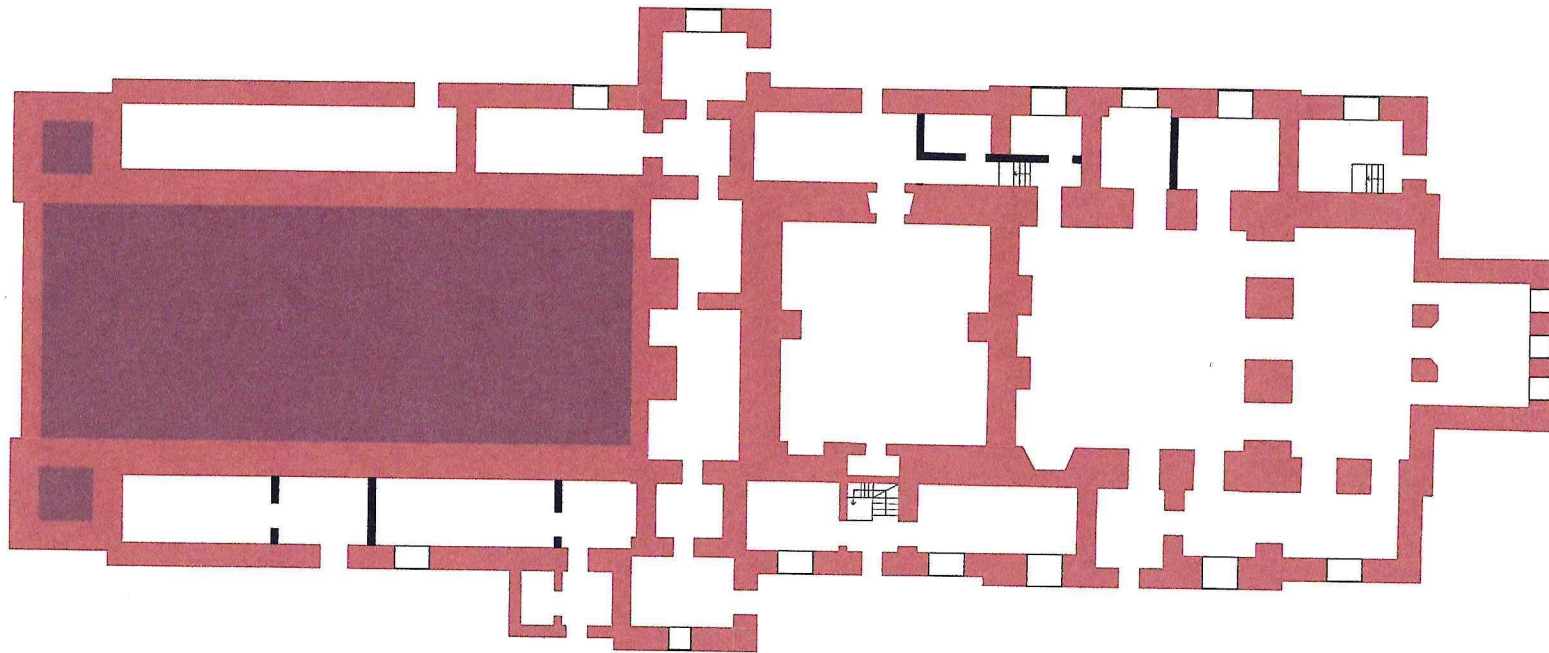
Фасады здания оштукатурены и окрашены.

Кровля:

Тип и форма кровли: конструкции, габариты чердака, тип стропильной системы, высота конька; материал – фальцевая кровля.

СХЕМЫ ПРЕДМЕТА ОХРАНЫ

Схема 1.
Объемно-пространственное композиционное построение 1 этажа
объекта культурного наследия федерального значения «Церковь Троицы (Верхняя)», 1695 г., 1836 г.
(Курская область, г. Курск, улица Горького, д. 13)




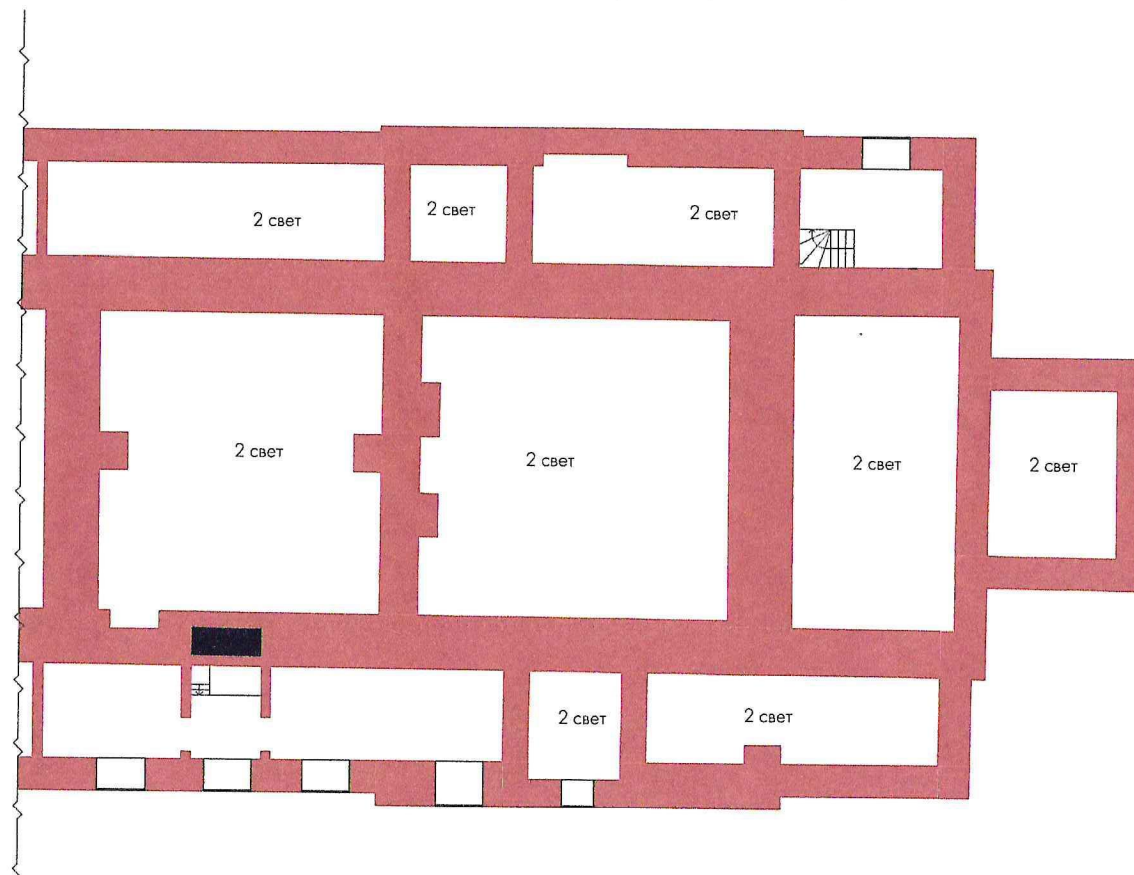
 - пространственно-планировочная структура

Схема 2.
Объемно-пространственное композиционное построение антресоли 1 этажа
объекта культурного наследия федерального значения «Церковь Троицы (Верхняя)», 1695 г., 1836 г.
(Курская область, г. Курск, улица Горького, д. 13)




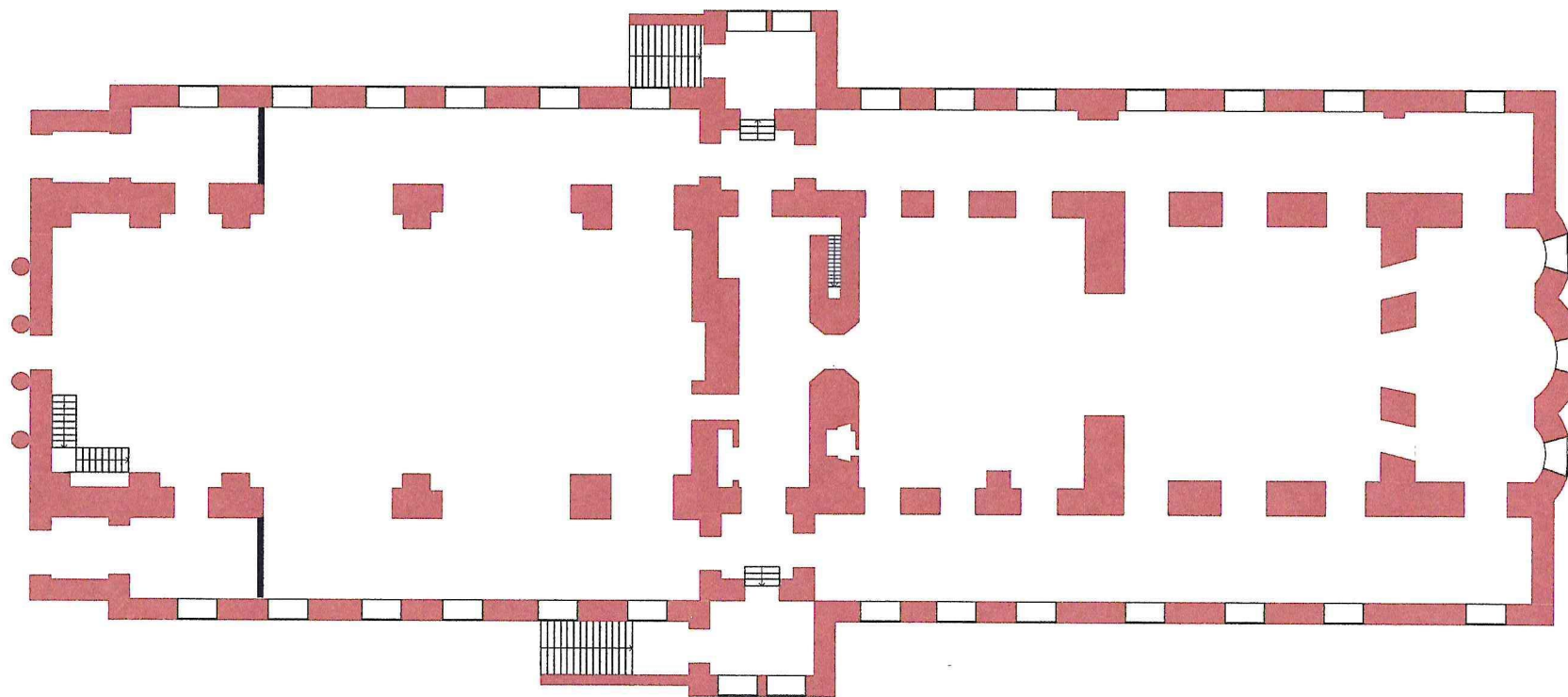
 - пространственно-планировочная структура

Схема 3.
Объемно-пространственное композиционное построение 2 этажа
объекта культурного наследия федерального значения «Церковь Троицы (Верхняя)», 1695 г., 1836 г.
(Курская область, г. Курск, улица Горького, д. 13)




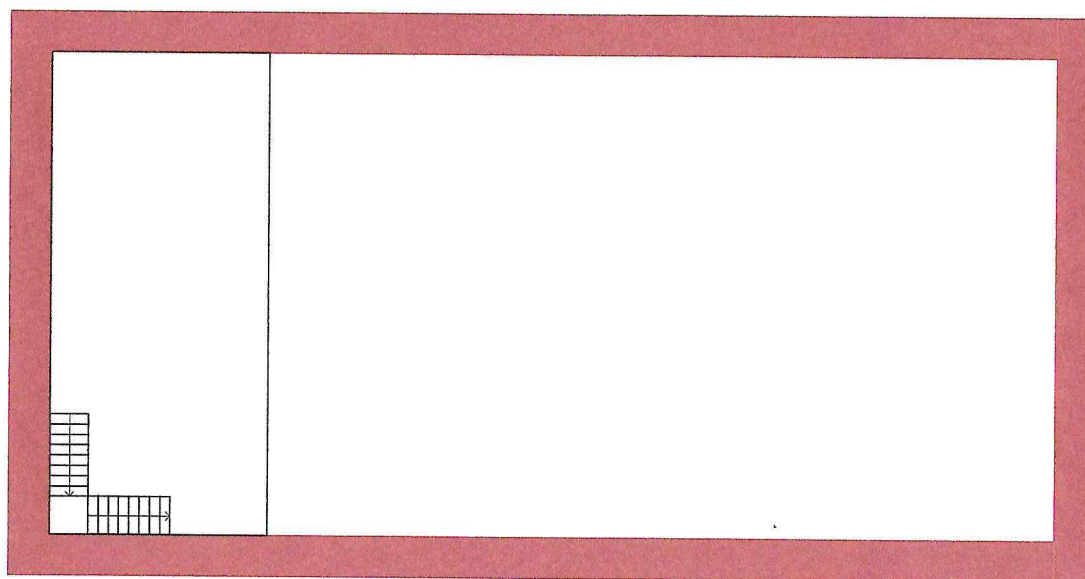
 - пространственно-планировочная структура

Схема 3.1
Объемно-пространственное композиционное построение балкона 2 этажа
объекта культурного наследия федерального значения «Церковь Троицы (Верхняя)», 1695 г., 1836 г.
(Курская область, г. Курск, улица Горького, д. 13)




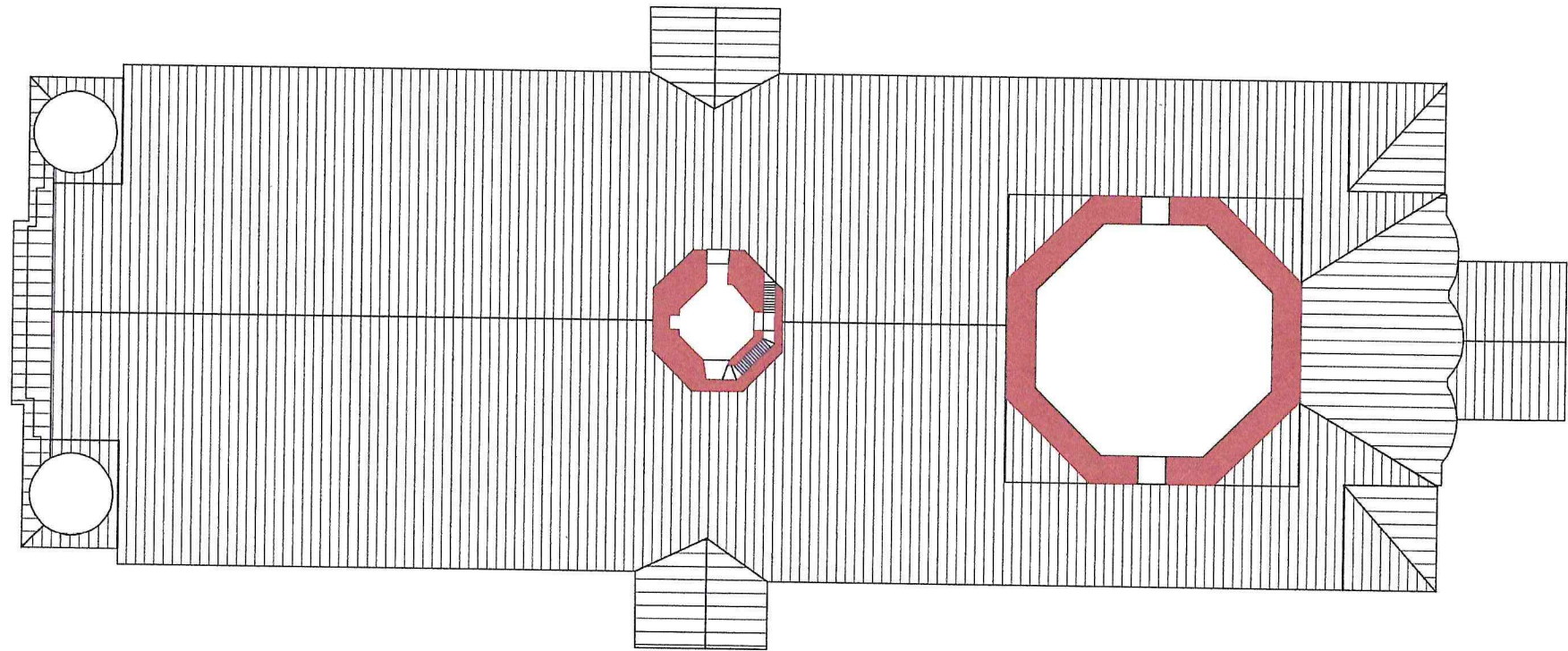
 - пространственно-планировочная структура

Схема 4.
Объемно-пространственное композиционное построение 3 этажа
объекта культурного наследия федерального значения «Церковь Троицы (Верхняя)», 1695 г., 1836 г.
(Курская область, г. Курск, улица Горького, д. 13)




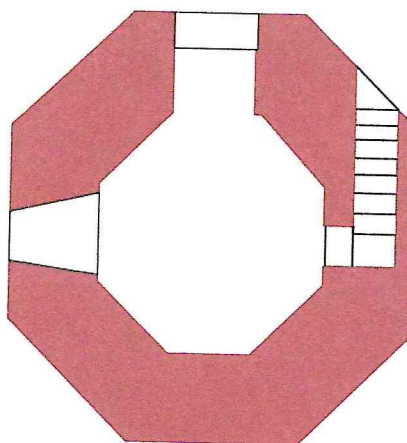
 - пространственно-планировочная структура

Схема 5.
Объемно-пространственное композиционное построение
колокольни
объекта культурного наследия федерального значения
«Церковь Троицы (Верхняя)», 1695 г., 1836 г.
(Курская область, г. Курск, улица Горького, д. 13)




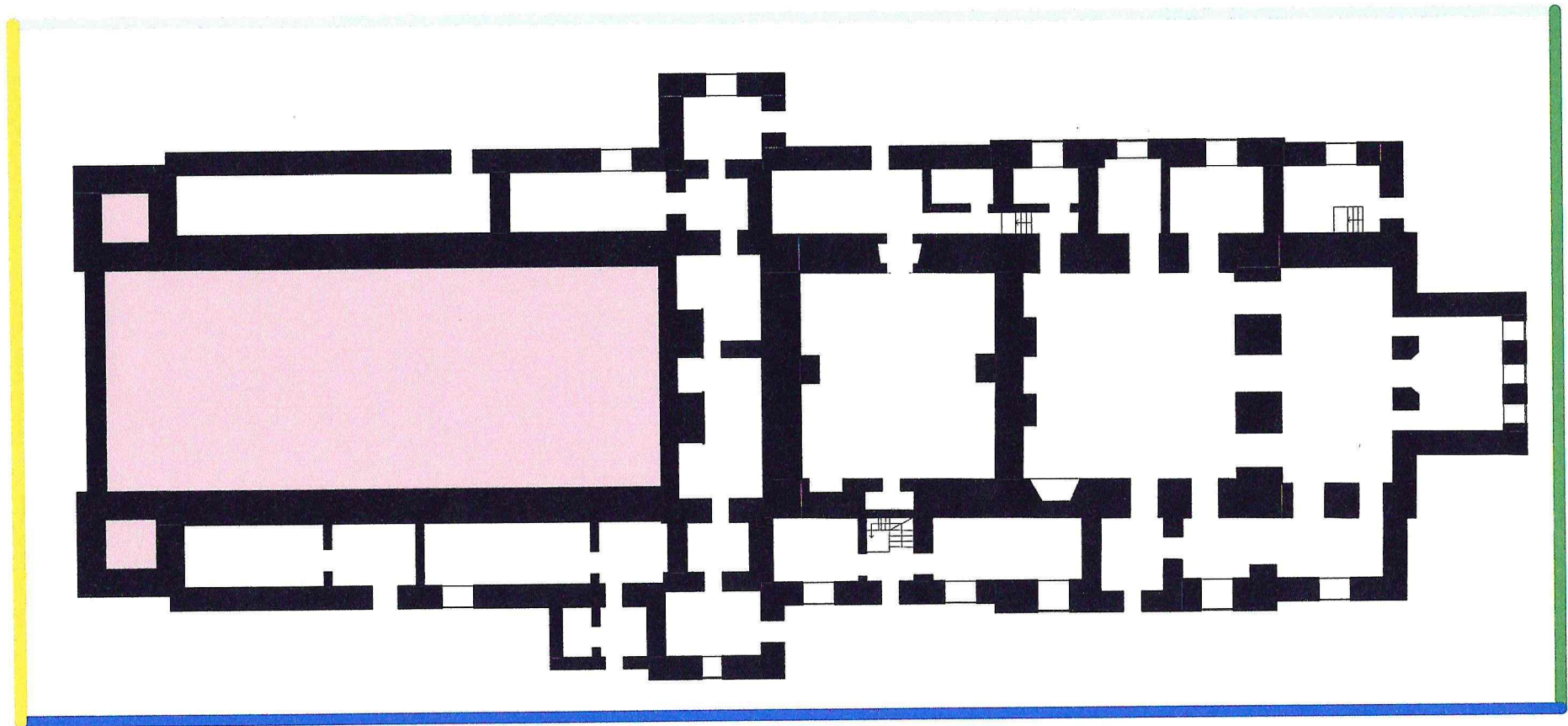
 - пространственно-планировочная структура

Схема 6.
Фасады 1 этажа
объекта культурного наследия федерального значения «Церковь Троицы (Верхняя)», 1695 г., 1836 г.
(Курская область, г. Курск, улица Горького, д. 13)







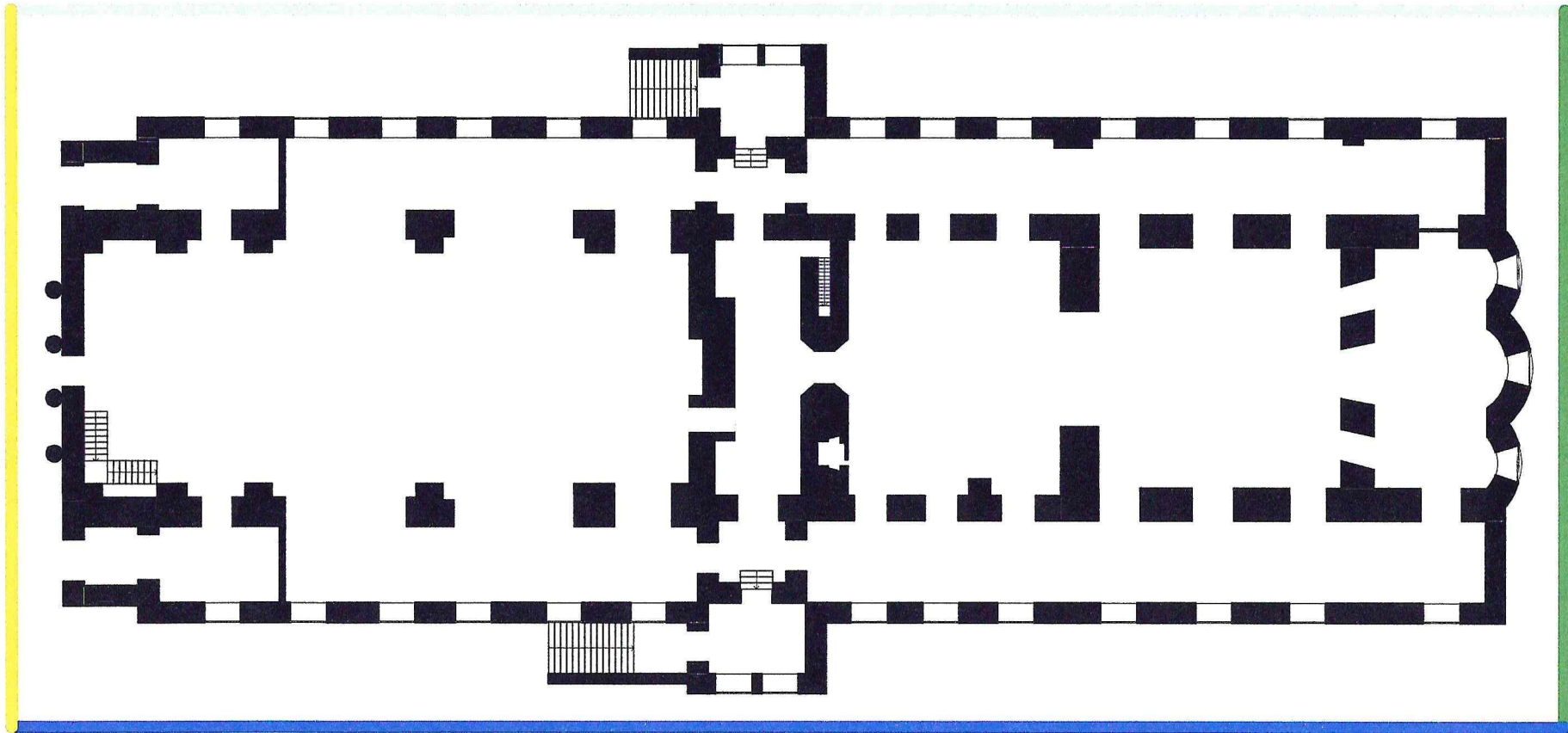
-  - северо-западный фасад
-  - северо-восточный фасад
-  - юго-восточный фасад
-  - юго-западный фасад

Схема 7.
Фасады антресоли над 1 этажом
объекта культурного наследия федерального значения «Церковь Троицы (Верхняя)», 1695 г., 1836 г.
(Курская область, г. Курск, улица Горького, д. 13)



Схема 8.
Фасады 2 этажа
объекта культурного наследия федерального значения «Церковь Троицы (Верхняя)», 1695 г., 1836 г.
(Курская область, г. Курск, улица Горького, д. 13)







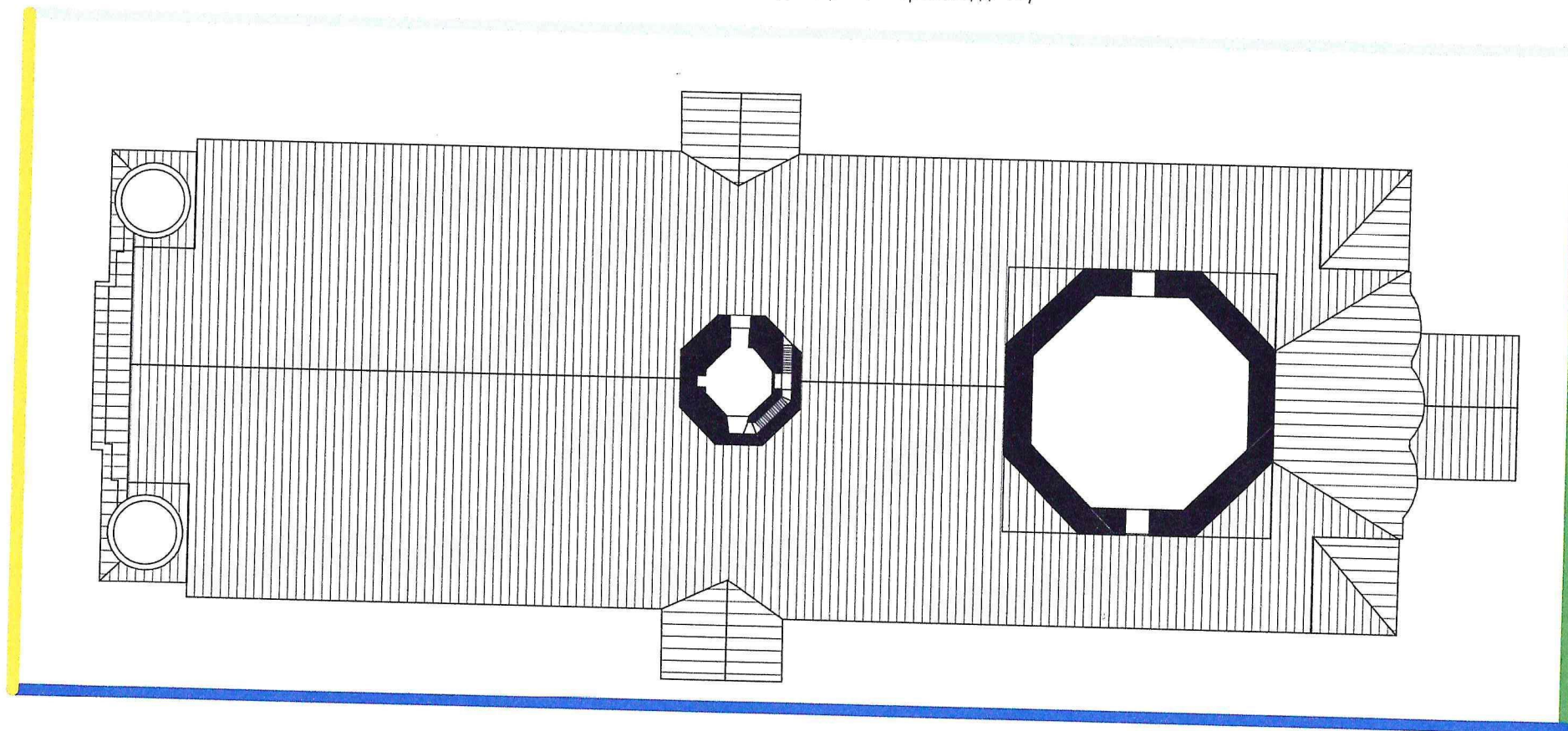
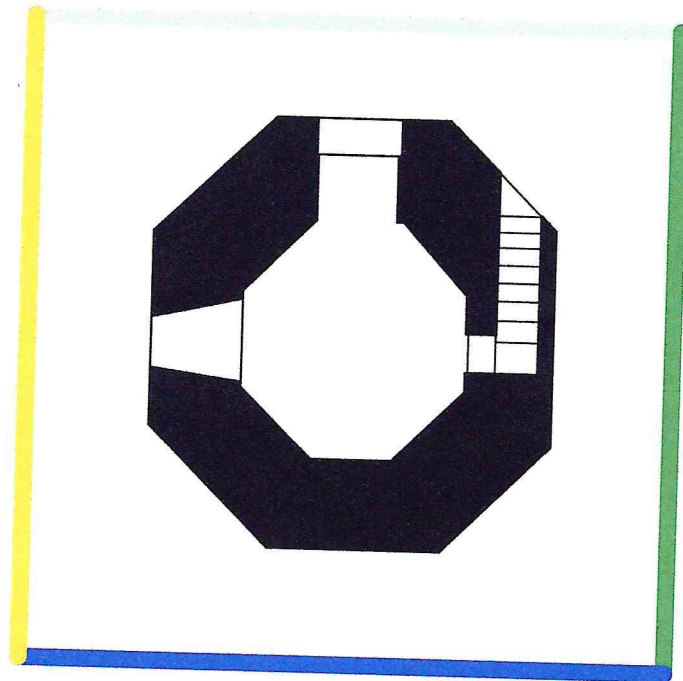
-  - северо-западный фасад
-  - северо-восточный фасад
-  - юго-восточный фасад
-  - юго-западный фасад

Схема 9.
Фасады 3 этажа
объекта культурного наследия федерального значения «Церковь Троицы (Верхняя)», 1695 г., 1836 г.
(Курская область, г. Курск, улица Горького, д. 13)



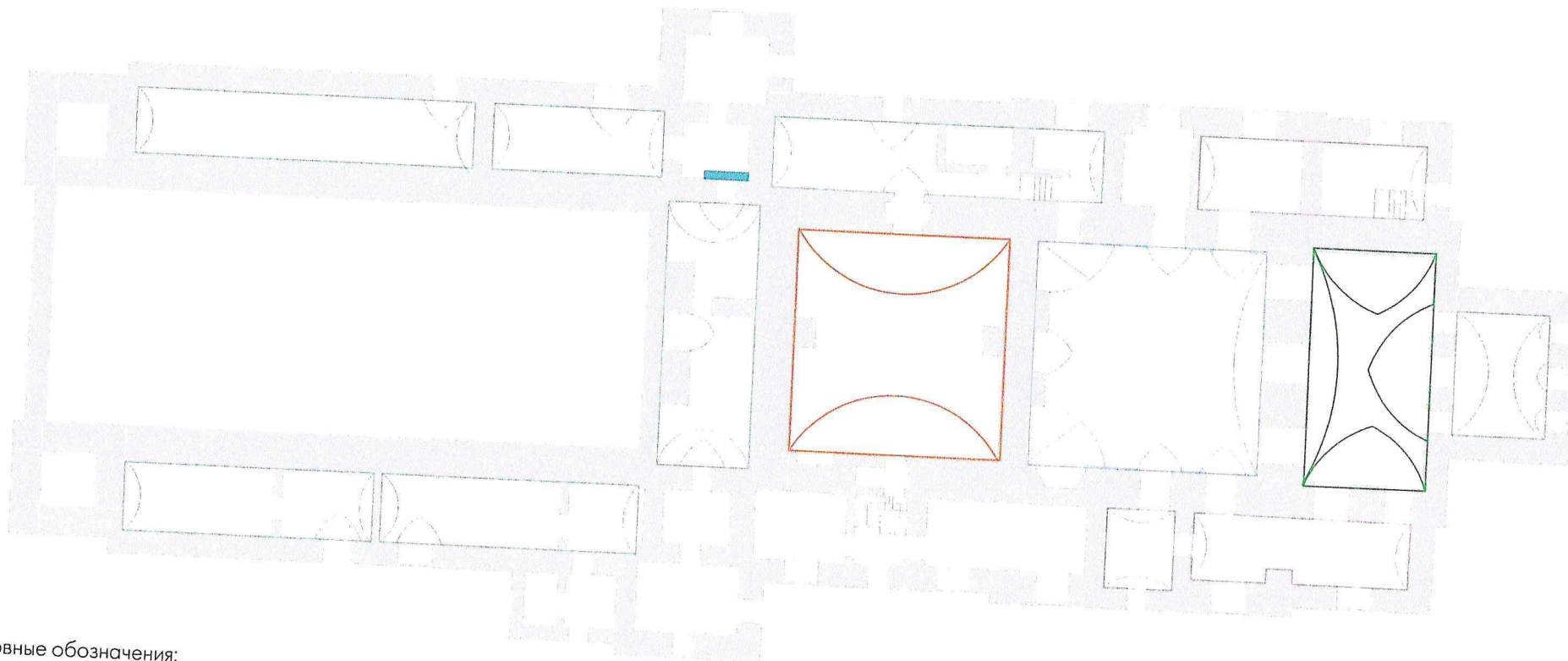
-  - северо-западный фасад
-  - северо-восточный фасад
-  - юго-восточный фасад
-  - юго-западный фасад

Схема 10.
Фасады колокольни
объекта культурного наследия федерального значения
«Церковь Троицы (Верхняя)», 1695 г., 1836 г.
(Курская область, г. Курск, улица Горького, д. 13)

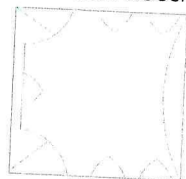


-  - северо-западный фасад
-  - северо-восточный фасад
-  - юго-восточный фасад
-  - юго-западный фасад

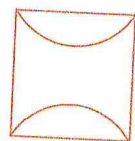
Схема 11.
 Интерьеры 1 этажа
 объекта культурного наследия федерального значения «Церковь Троицы (Верхняя)», 1695 г., 1836 г.
 (Курская область, г. Курск, улица Горького, д. 13)



Условные обозначения:



- коробовый свод с
 торцовым лотком
 и распалубками



- цилиндрический свод



- коробовый свод с распалубкой



- коробовый свод

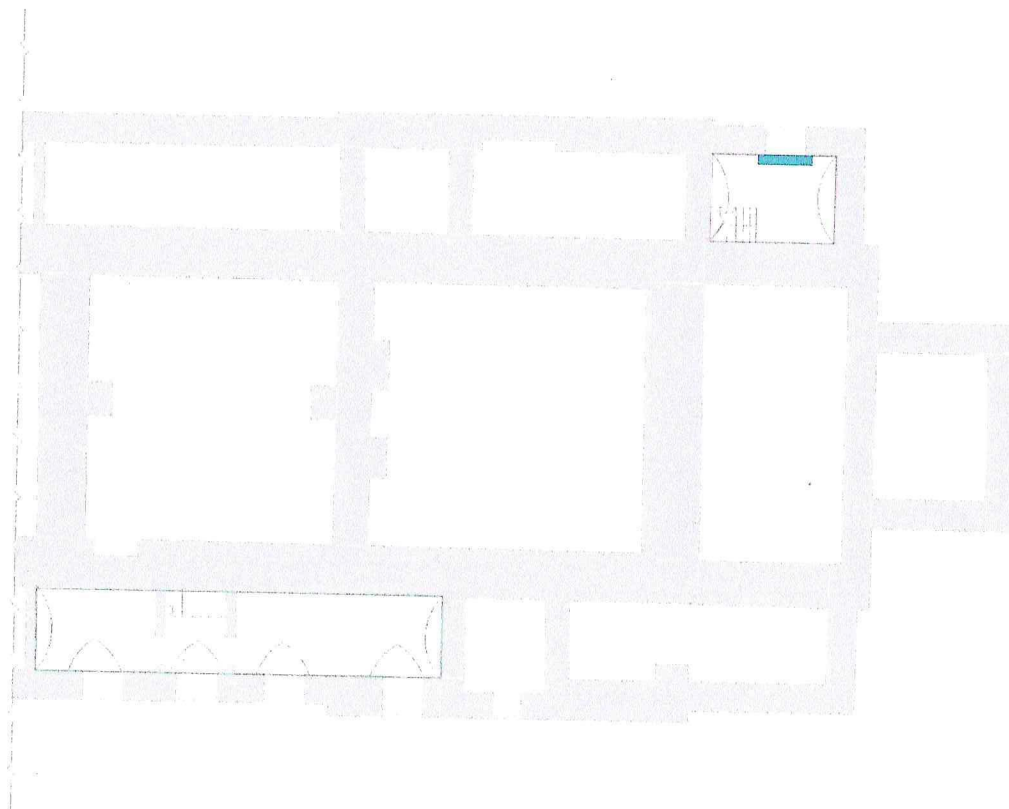


- лотковый свод с распалубкой



- фигурная кладка кирпича в интерьерах

Схема 12.
Интерьеры антресоли над 1 этажом
объекта культурного наследия федерального значения «Церковь Троицы (Верхняя)», 1695 г., 1836 г.
(Курская область, г. Курск, улица Горького, д. 13)



Условные обозначения:



- коробовый свод с распалубкой

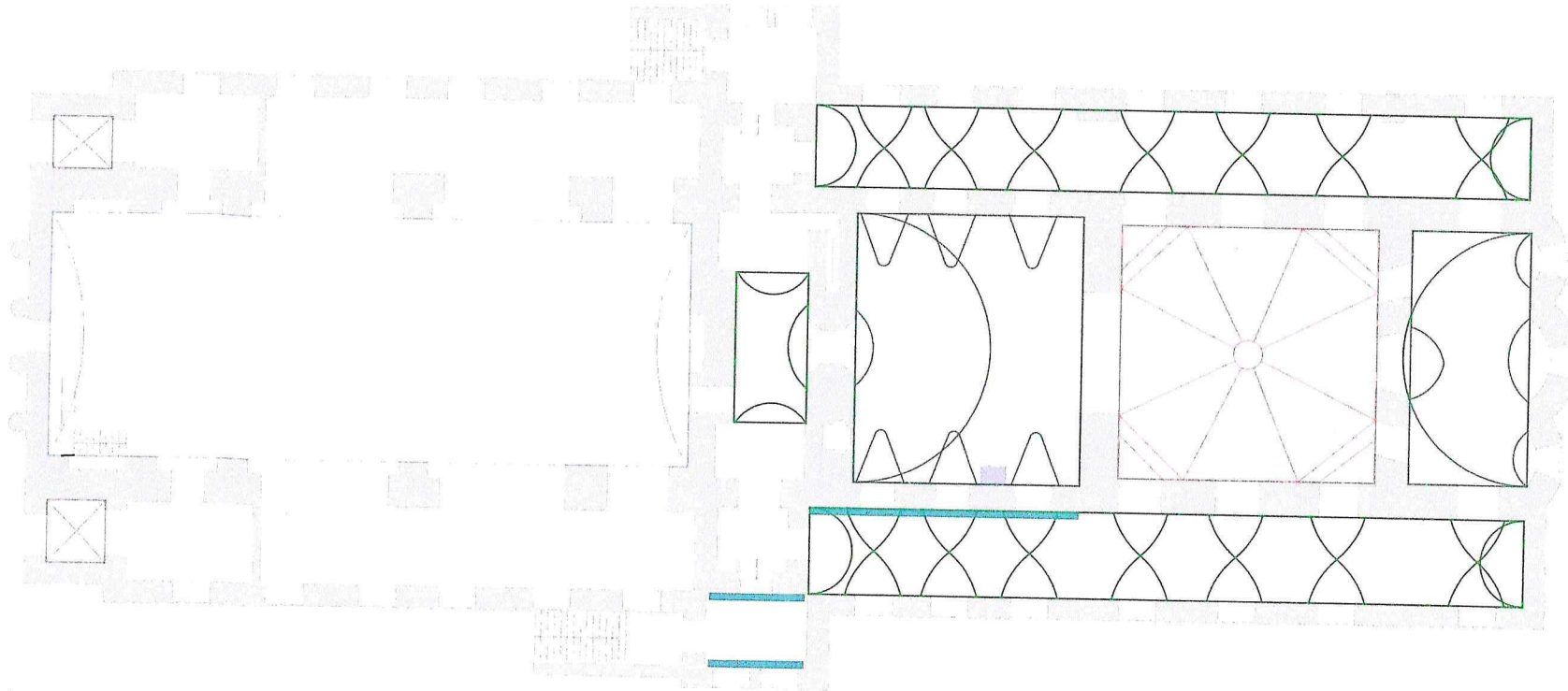


- фигурная кладка кирпича в интерьерах

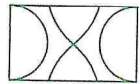


- коробовый свод

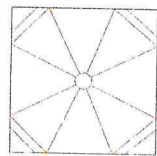
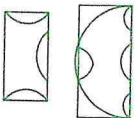
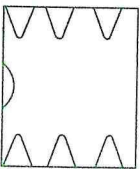
Схема 13.
 Интерьеры 2 этажа
 объекта культурного наследия федерального значения «Церковь Троицы (Верхняя)», 1695 г., 1836 г.
 (Курская область, г. Курск, улица Горького, д. 13)



Условные обозначения:



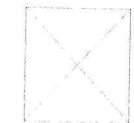
- цилиндрические своды
с распалубкой



- восьмилотковый свод
с двухступенчатыми тропями
и подпружными арками



- лучковое перекрытие



- лотковый свод



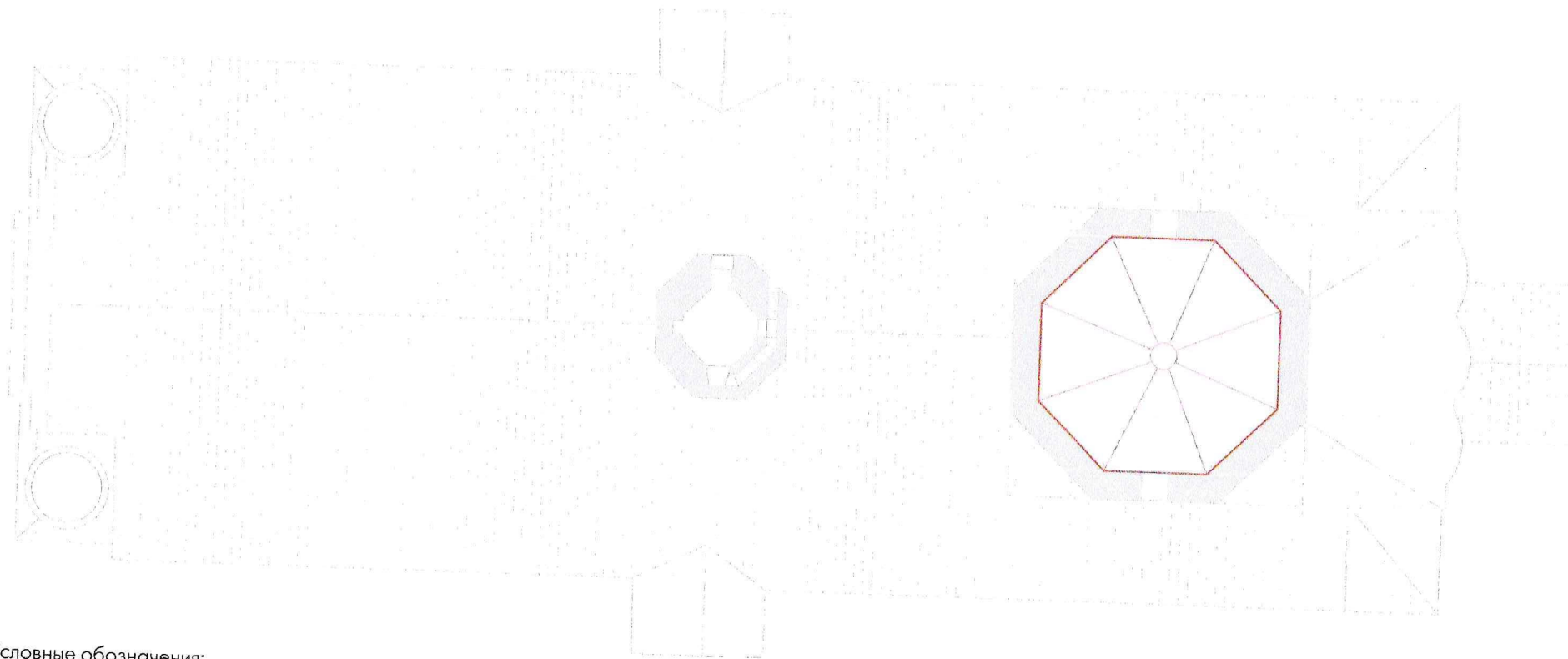
- перспективный портал

- лепной декор на стенах и сводах

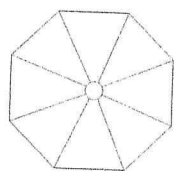


- фигурная кладка кирпича в интерьерах

Схема 14.
Интерьеры 3 этажа
объекта культурного наследия федерального значения «Церковь Троицы (Верхняя)», 1695 г., 1836 г.
(Курская область, г. Курск, улица Горького, д. 13)



Условные обозначения:



- восьмилотковый свод
с двухступенчатыми тромпами
и подпружными арками

- лепной декор на стенах и сводах