

**КОМИТЕТ ПО ОХРАНЕ ОБЪЕКТОВ КУЛЬТУРНОГО НАСЛЕДИЯ
КУРСКОЙ ОБЛАСТИ**

П Р И К А З

от 12.04.2023

№ 05.3-08/322

г. Курск

**Об утверждении предмета охраны объекта культурного наследия
местного (муниципального) значения «Дом жилой»,
кон. XIX – нач. XX вв., расположенного по адресу: Курская область,
Рыльский район, город Рыльск, улица Свердлова, дом 34**

В соответствии с Федеральным законом от 25 июня 2002 года № 73-ФЗ «Об объектах культурного наследия (памятниках истории и культуры) народов Российской Федерации», Положением о комитете по охране объектов культурного наследия Курской области, утвержденным постановлением Губернатора Курской области от 15.09.2020 № 274-пг, ПРИКАЗЫВАЮ:

1. Утвердить прилагаемый предмет охраны объекта культурного наследия местного (муниципального) значения «Дом жилой», кон. XIX – нач. XX вв., расположенного по адресу: Курская область, Рыльский район, город Рыльск, улица Свердлова, дом 34.

2. Контроль за исполнением настоящего приказа возложить на начальника управления разрешительной документации и учета объектов культурного наследия комитета по охране объектов культурного наследия Курской области А.И. Куткову.

3. Приказ вступает в силу со дня его подписания.

Председатель комитета

И.А. Мусьял

УТВЕРЖДЕН
приказом комитета по охране
объектов культурного наследия
Курской области
от 12.04.2023 № 05.3-08/322

ПРЕДМЕТ ОХРАНЫ
объекта культурного наследия местного (муниципального) значения
«Дом жилой», кон. XIX – нач. XX вв., расположенного по адресу:
Курская область, Рыльский район, город Рыльск,
улица Свердлова, дом 34

Градостроительные характеристики объекта:

местоположение и градостроительные характеристики здания кон. XIX – нач. XX вв., его роль в композиционно-планировочной структуре исторического центра г. Рыльск; градостроительная роль в формировании фронтальной застройки улицы Свердлова; центральный фасад обращен к улице Свердлова и стоит на ее красной линии.

Архитектурные и объемно-пространственные характеристики, конструктивные элементы объекта:

объемно-пространственная композиция прямоугольного в плане одноэтажного здания кон. XIX – нач. XX вв. на цоколе с подвалом, перекрытого вальмовой крышей;

капитальные стены кон. XIX – нач. XX вв., их конструкция и материал: кирпич;

объемно-планировочное решение здания в редакции кон. XIX – нач. XX вв. в пределах капитальных стен и перекрытий (за исключением современных пристроек с северной и западной сторон);

крыша здания в редакции кон. XIX – нач. XX вв., ее конструкция, конфигурация, материал, характер кровельного покрытия и стропильной системы, в том числе высотные отметки по венчающему карнизу и коньку кровли;

композиционное решение цоколя в редакции кон. XIX – нач. XX вв. (уточняется в процессе проведения комплексных научных исследований и осуществления производства реставрационных работ);

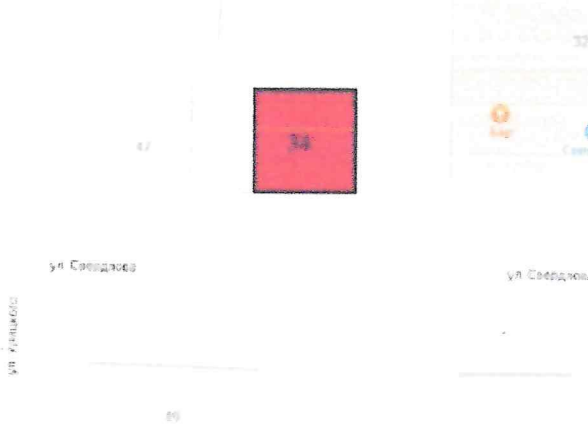
композиционное решение и оформление фасада здания в редакции кон. XIX – нач. XX вв., включая размер, форму, местоположение и оформление оконных и дверных проемов, в том числе совокупность декоративных элементов;

архитектурно-художественное оформление фасада здания в редакции кон. XIX – нач. XX вв., выполненного из кирпича, включая: широкие гладкие угловые лопатки, увенчанные полочками (поясками) и расчлененные карнизом в виде валика и полки в уровне подоконника;

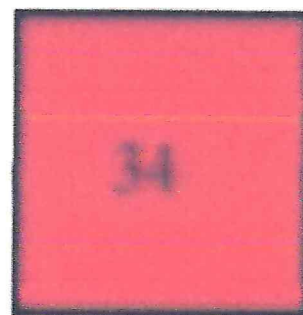
арочное (полуциркульное) обрамление оконных проемов, увенчанное замковым камнем с полочкой и декоративным элементом; арочные перемычки оконных проемов с замковым камнем; подоконный карниз в виде полки; подоконный гладкий фриз; выступающая плоскость цоколя; венчающий профилированный карниз с рядом дентикул; проем с лучковой перемычкой верха в западной части цоколя центрального фасада;

способ и вид отделки фасада в редакции кон. XIX – нач. XX вв.: неоштукатуренная и неокрашенная кирпичная кладка (уточняется в процессе проведения комплексных научных исследований и осуществления производства реставрационных работ);

оконные и дверные столярные заполнения в редакции кон. XIX – нач. XX вв., рисунок расстекловки и материал – древесина (уточняется в процессе проведения комплексных научных исследований и осуществления производства реставрационных работ).

Текстовое описание особенностей	Фотографическое изображение особенностей
Градостроительные характеристики объекта:	
<p>- местоположение и градостроительные характеристики здания кон. XIX - нач. XX вв., его роль в композиционно-планировочной структуре исторического центра г. Рыльск; градостроительная роль в формировании фронтальной застройки улицы Свердлова; центральный фасад обращен к улице Свердлова и стоит на ее красной линии.</p>	
Архитектурные и объемно-пространственные характеристики, конструктивные элементы объекта:	

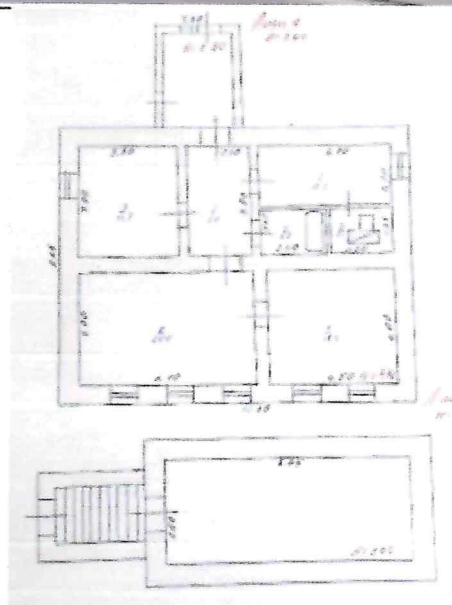
- объемно-пространственная композиция прямоугольного в плане одноэтажного здания кон. XIX - нач. XX вв. на цоколе с подвалом, перекрытого вальмовой крышей;



- капитальные стены кон. XIX - нач. XX вв., их конструкция и материал: кирпич.

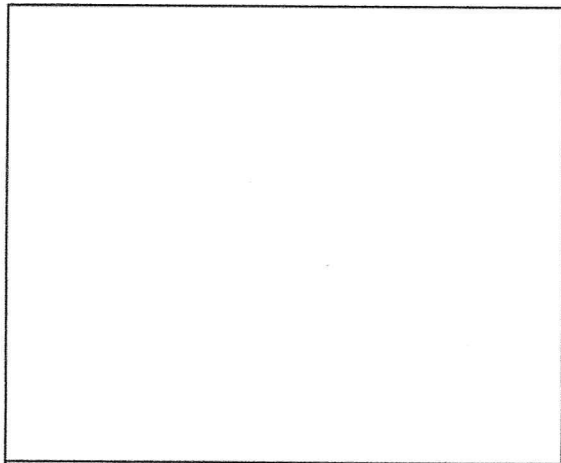


- объемно-планировочное решение здания в редакции кон. XIX - нач. XX вв. в пределах капитальных стен и перекрытий (за исключением современных пристроек с северной и западной сторон);



- крыша здания в редакции кон. XIX - нач. XX вв., ее конструкция, конфигурация, материал, характер кровельного покрытия и стропильной системы, в том числе высотные отметки по венчающему карнизу и коньку кровли;





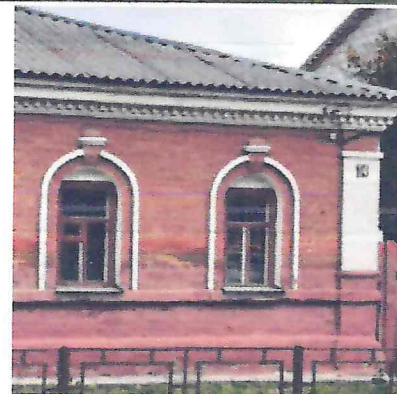
- композиционное решение цоколя в редакции кон. XIX - нач. XX вв. (уточняется в процессе проведения комплексных научных исследований и осуществления производства реставрационных работ);





- композиционное решение и оформление фасада здания в редакции кон. XIX - нач. XX вв., включая размер, форму, местоположение и оформление оконных и дверных проемов, в том числе совокупность декоративных элементов;



- архитектурно-художественное оформление фасада здания в редакции кон. XIX - нач. XX вв., выполненного из кирпича, включая: широкие гладкие угловые лопатки, увенчанные полочками (поясками) и расчлененные карнизом в виде валика и полки в уровне подоконника; арочное (полуциркульное) обрамление оконных проемов, увенчанное замковым камнем с полочкой и декоративным элементом; арочные перемычки оконных проемов с замковым камнем; подоконный карниз в виде полки; подоконный гладкий фриз; выступающая плоскость цоколя; венчающий профилированный карниз с рядом дентикул; проем с лучковой перемычкой верха в западной части цоколя центрального фасада;



	
<p>- способ и вид отделки фасада в редакции кон. XIX - нач. XX вв.: неоштукатуренная и неокрашенная кирпичная кладка (уточняется в процессе проведения комплексных научных исследований и осуществления производства реставрационных работ);</p>	
<p>- оконные и дверные столярные заполнения в редакции кон. XIX - нач. XX вв., рисунок расстекловки и материал – древесина (уточняется в процессе проведения комплексных научных исследований и осуществления производства реставрационных работ).</p>	