

**КОМИТЕТ ПО ОХРАНЕ ОБЪЕКТОВ КУЛЬТУРНОГО НАСЛЕДИЯ
КУРСКОЙ ОБЛАСТИ**

П Р И К А З

от 14.06.2023

№ 05.3-08/473

г. Курск

**Об утверждении предмета охраны объекта культурного наследия
регионального значения «Здание бывшего костела», 1892 г.,
расположенного по адресу: Курская область, город Курск,
ул. Марата, 31**

В соответствии с Федеральным законом от 25 июня 2002 года № 73-ФЗ «Об объектах культурного наследия (памятниках истории и культуры) народов Российской Федерации», Положением о комитете по охране объектов культурного наследия Курской области, утвержденным постановлением Губернатора Курской области от 15.09.2020 № 274-пг, ПРИКАЗЫВАЮ:

1. Утвердить прилагаемый предмет охраны объекта культурного наследия регионального значения «Здание бывшего костела», 1892 г., расположенного по адресу: Курская область, город Курск, ул. Марата, 31.

2. Контроль за исполнением настоящего приказа возложить на начальника управления разрешительной документации и учета объектов культурного наследия комитета по охране объектов культурного наследия Курской области А.И. Куткову.

3. Приказ вступает в силу со дня его подписания.

И.о. председателя комитета

А.Ю. Потанин

УТВЕРЖДЕН
приказом комитета по охране
объектов культурного наследия
Курской области
от 14.06.2023 № 05.3-08/473

ПРЕДМЕТ ОХРАНЫ

**объекта культурного наследия регионального значения
«Здание бывшего костела», 1892 г., расположенного по адресу:
Курская область, город Курск, ул. Марата, 31**

Градостроительная ценность:

местоположение в исторической части города Курска;
монументальная выразительная композиция здания;
визуальные связи здания, участвующие в формировании панорам.

Историческая ценность:

время постройки: 23 июля 1892 года – заложен первый камень и освящено строительство, 1896 г. – строительство завершено;
здание причастно к истории г. Курска;
значительная сохранность, узнаваемость облика здания на время его строительства 1896 г. и его реконструкции 1983 г.

Художественно-эмоциональная ценность:

значимость объекта в исторической среде центральной части города Курска;
монументальная выразительная композиция здания.

Функциональная ценность:

функциональное назначение – католический храм.

Архитектурно-эстетическая ценность:

костел – трехнефный католический храм, выполненный в неоготическом стиле.

Объемно-пространственная композиция здания.

Композиционное решение и архитектурно-художественное оформление фасадов:

пространственно-планировочная структура в пределах капитальных стен (согласно схемам объемно-пространственного композиционного построения объекта), объемно-композиционное решение здания, этажность, габариты, материал наружных стен.

Главный юго-западный фасад, выходящий на ул. Марата и формирующий ее линию застройки, симметричен относительно оси; акцентирован входной группой со стрельчатым многоступенчатым перспективным порталом с вимпергом, оформленным стрельчатыми пилястрами с башенками, раскреповкой и декорированным фризом в антаблементе, по бокам портала есть стрельчатые пилястры с базой.

Первый этаж декорирован пилястрами с базой, цоколем и антаблементом, стрельчатыми нишами, раскреповкой. В уровне второго

этажа расположен вимперг (высокий треугольный фронтон), окна – бифории и пинакли (декоративные башенки).

Декор боковых северо-западного и юго-восточного фасадов схожи.

Первый этаж декорирован пилястрами с базой, цоколем и антаблементом; раскреповкой; стрельчатыми оконными проемами и стрельчатыми нишами; пинаклями; треугольными фронтонами; декорированным фризом над стрельчатыми нишами; прямоугольными нишами со стрельчатыми и круглым оконными проемами; на юго-восточном фасаде вместо одной стрельчатой ниши – стрельчатый дверной проем.

В уровне второго этажа, кроме пилястр и раскреповок, также расположен вимперг (высокий треугольный фронтон), окна – бифории и трифоры, пинакли (декоративные башенки).

Декор северо-восточного фасада представлен раскреповкой в уровне первого этажа, пилястрами с базой, цоколем и антаблементом, стрельчатыми дверными проемами с перемычкой и фронтоном; декоративной выкладкой кирпича в виде трилистникового креста.

В уровне второго этажа: раскреповкой, пилястрами с базой, цоколем и антаблементом; вимпергом; пинаклями; декорированным тимпаном и декоративной выкладкой кирпича в виде окружностей.

При необходимости в целях улучшения эксплуатационных характеристик здания (по инициативе собственника) при проведении ремонтно-реставрационных работ возможно восстановление ранее заложенных оконных проемов.

Материал и характер отделки фасадных поверхностей, колористическое решение фасадов:

фасады здания не оштукатурены, не окрашены, выполнены из красного керамического кирпича в технике рельефной кирпичной кладки.

Пространственно-планировочная структура здания:

объемно-пространственная композиция здания отражает тектонику всего сооружения в целом;

объемно-пространственное решение представлено в виде двухэтажного объема без пристроек;

капитальные стены и их конструкции;

трехнефное здание костела прямоугольной формы в плане, без подвала и пристроек, несущие конструкции: поперечные стены, столбы, стрельчатые своды.

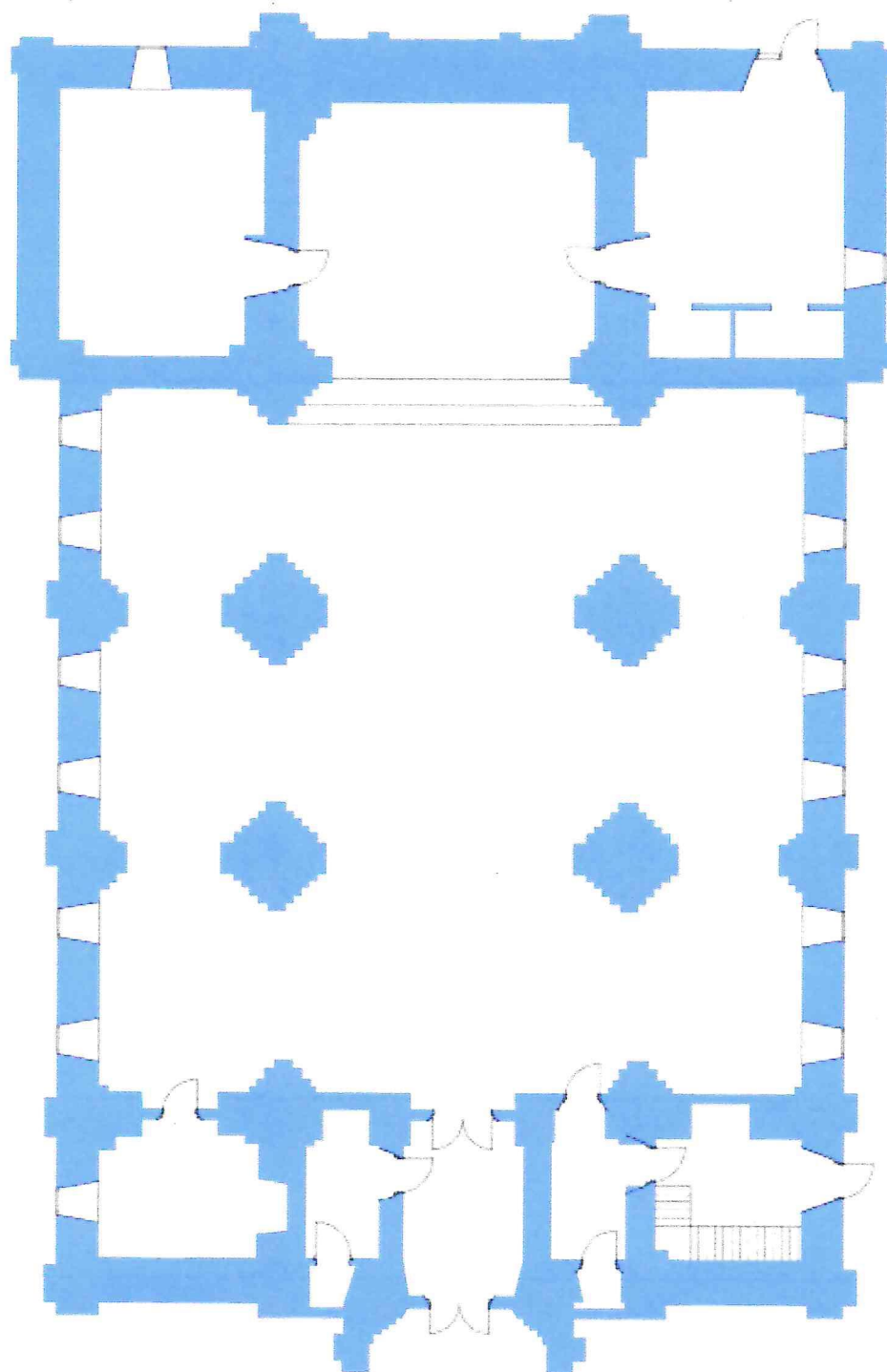
Кровля (скатная):

тип и форма кровли: конструкции, тип стропильной системы, высота конька.

Интерьер:

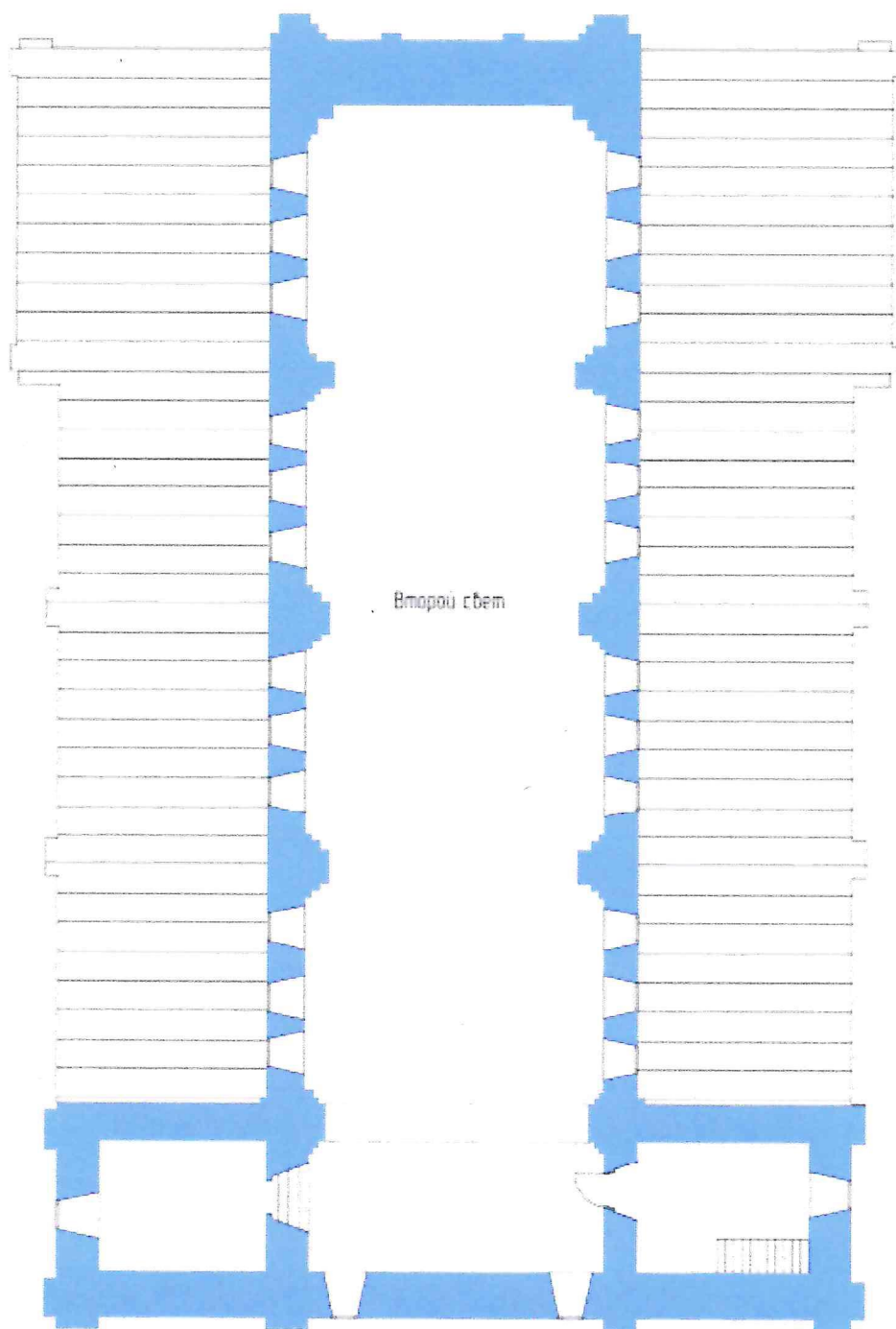
готические сводчатые перекрытия, раскрытые в интерьер костела; пространственно-планировочная структура интерьера.


Объемно-пространственное композиционное построение объекта культурного наследия регионального значения
«Здание бывшего кастеля» (Курская область, г. Курск, ул. Марата, 31)
План 1-го этажа М 1:100



 - пространственно-планировочная структура в пределах капитальных стен

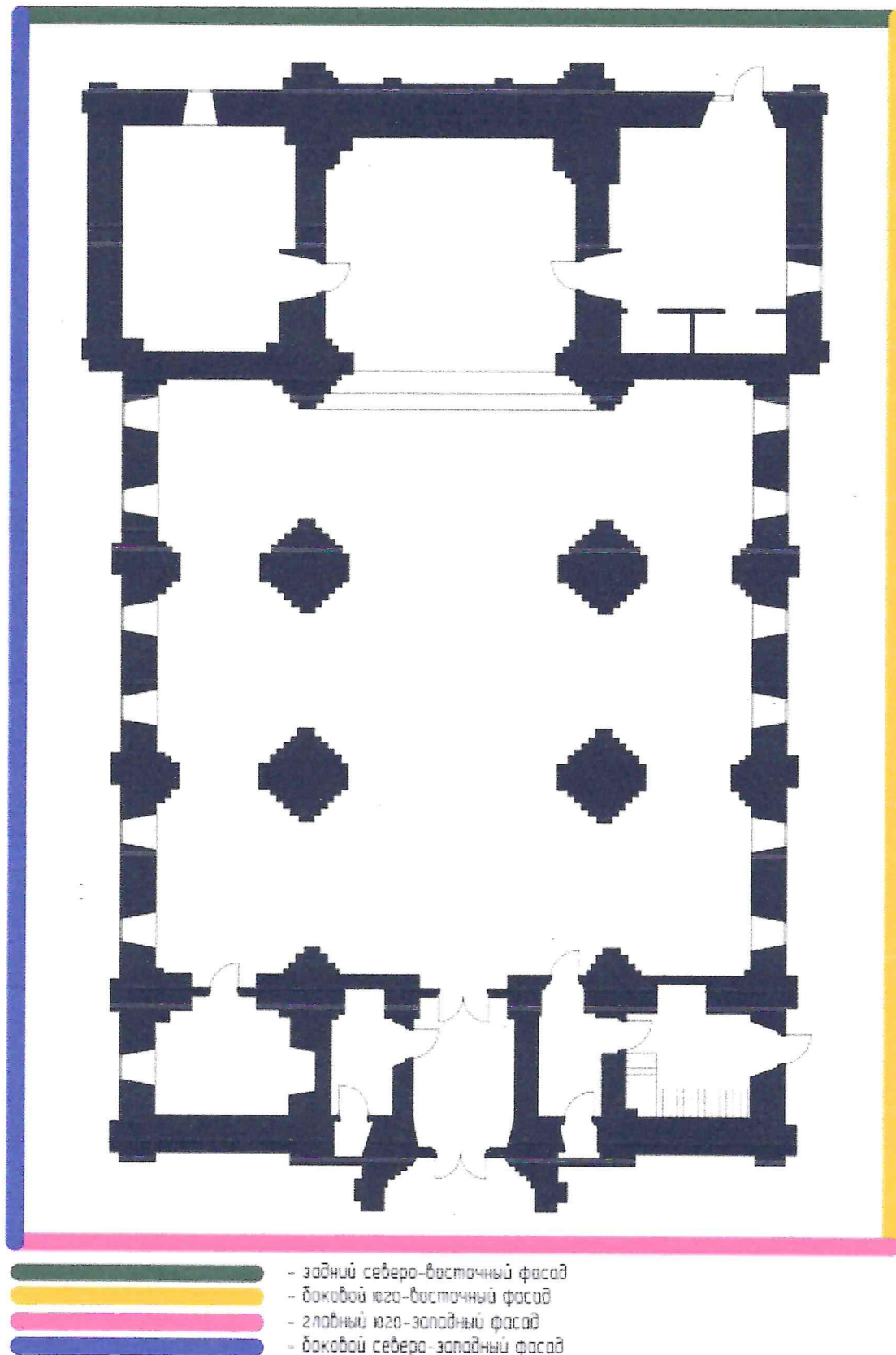
Объемно-пространственное композиционное построение объекта культурного наследия регионального значения
«Здание бывшего костела» (Курская область, г. Курск, ул. Марата, 31)
План 2-го этажа М 1:100



 - пространственно-планировочная структура в пределах капитальных стен

Фасады объекта культурного наследия регионального значения
«Здание бывшего костела» (Курская область, г. Курск, ул. Марата, 31)
План 1-го этажа М 1:100

Схема 3



Фасады объекта культурного наследия регионального значения
«Здание бывшего костела» (Курская область, г. Курск, ул. Марата, 31)
План 1-го этажа М 1:100

Схема 3

