



**МИНИСТЕРСТВО ПО ГОСУДАРСТВЕННОЙ ОХРАНЕ
ОБЪЕКТОВ КУЛЬТУРНОГО НАСЛЕДИЯ КУРСКОЙ ОБЛАСТИ**

П Р И К А З

от 20.09.2024

№ 05.3-08/228

г. Курск

**Об утверждении предмета охраны объекта культурного наследия
регионального значения «Здание казённого винного склада», 1900 г.,
входящего в состав объекта культурного наследия регионального
значения «Ликеро – водочный завод», 1900 – 1903 гг., расположенного
по адресу: Курская область, г. Курск, ул. Халтурина, д. 16**

В соответствии с Федеральным законом от 25 июня 2002 года № 73-ФЗ «Об объектах культурного наследия (памятниках истории и культуры) народов Российской Федерации», Положением о Министерстве по государственной охране объектов культурного наследия Курской области, утвержденным постановлением Губернатора Курской области от 15.09.2020 № 274-пг, ПРИКАЗЫВАЮ:

1. Утвердить прилагаемый предмет охраны объекта культурного наследия регионального значения «Здание казённого винного склада», 1900 г., входящего в состав объекта культурного наследия регионального значения «Ликеро – водочный завод», 1900 – 1903 гг., расположенного по адресу: Курская область, г. Курск, ул. Халтурина, д. 16.

2. Контроль за исполнением настоящего приказа возложить на начальника управления разрешительной документации и учета объектов культурного наследия Министерства по государственной охране объектов культурного наследия Курской области Ю.И. Жданову.

3. Приказ вступает в силу со дня его подписания.

Врио министра

И.А. Мусьял

УТВЕРЖДЕН
приказом Министерства
по государственной охране
объектов культурного наследия
Курской области
от 20.09.2024 № 05.3-08/228

ПРЕДМЕТ ОХРАНЫ

**объекта культурного наследия регионального значения
«Здание казённого винного склада», 1900 г., входящего в состав
объекта культурного наследия регионального значения «Ликеро –
водочный завод», 1900 – 1903 гг., расположенного по адресу:
Курская область, г. Курск, ул. Халтурина, д. 16**

Градостроительные характеристики памятника:

местоположение и градостроительные характеристики памятника, его роль в композиционно-планировочной структуре ансамбля – объекта культурного наследия регионального значения «Ликеро–водочный завод», 1900 – 1903 гг.: на чётной стороне ул. Халтурина г. Курска с отступом от линии застройки.

Объемно-пространственные характеристики, конструктивные элементы памятника:

объемно-пространственная композиция памятника, состоящая из «П»-образного трёхэтажного объёма в плане с подвальным и антресольным этажами и двух одноэтажных корпусов с подвальным этажом;

конструктивные элементы, определяющие объемно-пространственную композицию здания: капитальные кирпичные стены в технике цепной кладки 1900 г. с учётом проведённой реконструкции I четверти XX в. (тип, конструкция, материал и характер отделки фасадных поверхностей – неоштукатуренные и неокрашенные поверхности); своды по типу «Монье» 1900 г., месторасположение двухмаршевых лестничных клеток;

конфигурация крыши памятника в редакции нач. XX в.: вальмовая и мансардная крыша на угловых ризалитах, двускатная крыша над центральной частью трёхэтажного объёма с кирпичными брандмауэрными стенами, в том числе высотные отметки по венчающему карнизу и коньку крыши; фальцевое металлическое покрытие кровли.

Композиционное и архитектурно-художественное решение фасадов памятника:

композиционное и архитектурно-художественное решение фасадов памятника в ред. 1900 г., I четверти XX в., включая рельефную технику выполнения и крепления декоративных элементов, а также размер, форму,

местоположение и заполнение деревянными рамами с исторической расстекловкой оконных проёмов в ред. 1900 г., I четверти XX в. (оконные проёмы, вытянутые по вертикали с лучковыми перемычками и замковыми камнями; узкие оконные проёмы с лучковыми перемычками; узкие оконные проёмы с лучковыми перемычками и замковыми камнями).

Восточный фасад:

построение симметричного фасада в 21 световую ось; фасадная плоскость условно разделена на три объёма: угловые ризалиты и центральная часть в 11 световых осях;

вертикальное членение фасадной плоскости пилястрами с накладными лопатками и стреловидными навершиями;

горизонтальное членение фасадной плоскости междуэтажным карнизом с городчатым фризом и венчающий карниз с аркатурно-колончатый декором ступенчатого вида;

оконные проёмы, вытянутые по вертикали с лучковыми перемычками и замковыми камнями; подоконные прямоугольные выступы, симметричные выступы с зубчиками; узкие оконные проёмы антресольного этажа с лучковыми перемычками.

Южный фасад:

построение асимметричного фасада в 10 световых осях первого этажа; фасадная плоскость условно разделена на два объёма: плоскость трёхэтажного объёма и плоскость одноэтажного корпуса;

вертикальное членение фасадной плоскости трёхэтажного объёма пилястрами с накладными лопатками и стреловидными навершиями;

горизонтальное членение фасадной плоскости трёхэтажного объёма междуэтажным карнизом с городчатым фризом и венчающий карниз с аркатурно-колончатый декором ступенчатого вида;

оконные проёмы, вытянутые по вертикали с лучковыми перемычками и замковыми камнями; подоконные прямоугольные выступы, симметричные выступы с зубчиками; узкие оконные проёмы с лучковыми перемычками и замковыми камнями.

Западный фасад:

фасадная плоскость условно разделена на три объёма: плоскость трёхэтажного объёма в 18 световых осях третьего этажа и две плоскости одноэтажных корпусов;

вертикальное членение фасадной плоскости трёхэтажного объёма пилястрами с накладными лопатками и стреловидными навершиями;

горизонтальное членение фасадной плоскости междуэтажным и венчающим карнизами с городчатым фризом и венчающий карниз с аркатурно-колончатый декором ступенчатого вида;

оконные проёмы, вытянутые по вертикали с лучковыми перемычками и замковыми камнями; подоконные прямоугольные выступы, симметричные выступы с зубчиками; узкие оконные проёмы.

Северный фасад:

фасадная плоскость условно разделена на три объёма: плоскость трёхэтажного объёма в 5 световых осей, глухая плоскость трёхэтажного объёма и плоскость одноэтажного корпуса в 5 световых осей;

вертикальное членение фасадной плоскости трёхэтажного объёма пилястрами с накладными лопатками и стреловидными навершиями; висячие ступенчатые лопатки в простенках на плоскости одноэтажного корпуса;

горизонтальное членение фасадной плоскости междуэтажным карнизом с городчатым фризом и венчающий карниз с аркатурно-колончатый декором ступенчатого вида;

оконные проёмы, вытянутые по вертикали с лучковыми перемычками и замковыми камнями; подоконные прямоугольные выступы, симметричные выступы с зубчиками; узкие оконные проемы с лучковыми перемычками.

Интерьеры памятника:

пространственно-планировочная структура интерьеров памятника в пределах капитальных стен 1900 г., I четверти XX в. и перекрытий в виде сводов по типу «Монье» 1900 г.;

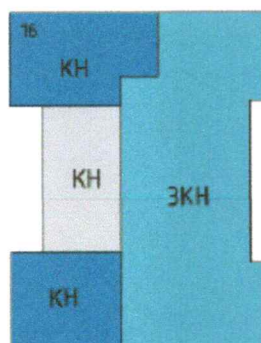
месторасположение двух двухмаршевых лестниц;

метлахская плитка 1900 г. (уточняется в процессе проведения комплексных научных исследований и проведения реставрационных работ).

Расположение предмета охраны памятника	Изображение предмета охраны	Текстовое описание предмета охраны памятника
1. Градостроительные характеристики памятника:		
<p>Курская область, г. Курск, ул. Халтурина, д. 16</p>	 <p style="text-align: center;"><i>Фрагмент современной градостроительной ситуации г. Курска</i></p>  <p>Используемые условные знаки и обозначения: ■ - объект культурного наследия регионального значения «Здание бывшего водочного завода», 1900 г., Курская область, г. Курск, ул. Халтурина, д. 16 1</p>	<p>- местоположение и градостроительные характеристики памятника, его роль в композиционно-планировочной структуре ансамбля – объекта культурного наследия регионального значения «Ликеро-водочный завод», 1900 – 1903 гг.: на чётной стороне ул. Халтурина г. Курска с отступом от линии застройки.</p>
2. Объёмно-пространственные характеристики, конструктивные элементы памятника:		
<p>Курская область, г. Курск, ул. Халтурина, д. 16</p>	<p style="text-align: center;"><i>Схемы объёмно-планировочной композиции памятника</i></p>  <p style="text-align: center;"><i>Условные обозначения:</i></p>	<p>- объёмно-пространственная композиция памятника, состоящая из «П»-образного трёхэтажного объёма в плане с подвальным и антресольным этажами и двух одноэтажных корпусов с подвальным этажом;</p> <p>- конструктивные элементы, определяющие объёмно-пространственную композицию здания: капитальные кирпичные стены</p>

- основной охраняемый объем
- пристройка, не относящаяся к предмету охраны

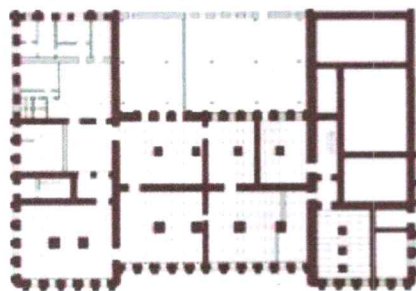
Схема объёмно-планировочной композиции



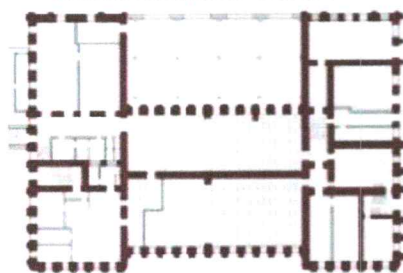
Условные обозначения:

- трехэтажный объем
- одноэтажные корпуса
- пристройка, не относящаяся к предмету охраны

Планы с обозначением несущих стен, лестничных клеток и сводов перекрытий, относящихся к предмету охраны памятника:

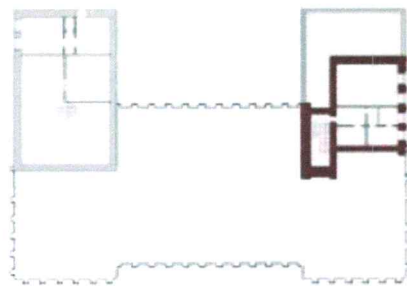


План подвального этажа

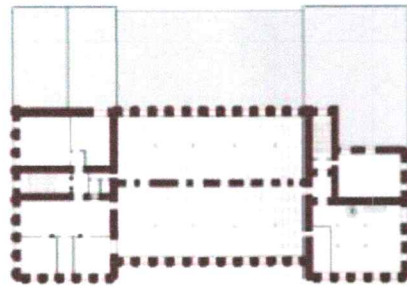


План первого этажа

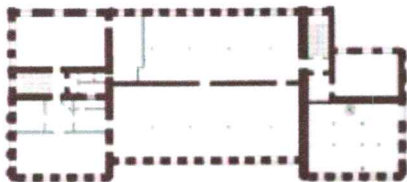
в технике цепной кладки 1900 г. с учётом проведённой реконструкции I четверти XX в. (тип, конструкция, материал и характер отделки фасадных поверхностей – неоштукатуренные и неокрашенные поверхности); своды по типу «Монье» 1900 г., месторасположение двухмаршевых лестничных клеток;



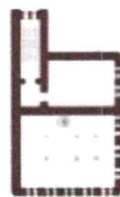
План антресольного этажа



План второго этажа




План третьего этажа



План антресольного этажа

Условные обозначения:

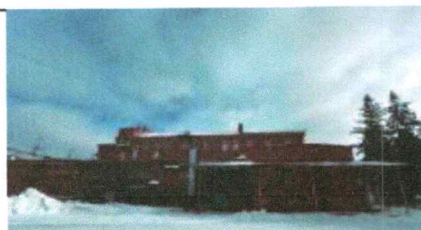
-  - основной охраняемый объект
-  - объекты территории, сети и сооружения охраняемые, не относящиеся к предмету охраны
-  - объекты территории, сети и сооружения охраняемые, не относящиеся к предмету охраны

	 <p data-bbox="475 470 837 497"><i>Своды по типу «Монье», 1900 г.</i></p>	
<p data-bbox="212 506 435 591">Курская область, г. Курск, ул. Халтурина, д. 16</p>	 <p data-bbox="555 972 769 999"><i>Крыша памятника</i></p>	<p data-bbox="896 506 1240 945">- конфигурация крыши памятника в редакции нач. XX в.: вальмовая и мансардная крыша на угловых ризалитах, двускатная крыша над центральной частью трёхэтажного объёма с кирпичными брандмауэриными стенами, в том числе высокие отметки по венчающему карнизу и коньку крыши; фальцевое металлическое покрытие кровли.</p>
3. Композиционное и архитектурно-художественное решение фасадов памятника:		
<p data-bbox="212 1048 354 1075">Все фасады</p>	 <p data-bbox="497 1366 826 1393"><i>Оконные проёмы 1-го этажа</i></p>	<p data-bbox="896 1048 1240 1718">- композиционное и архитектурно-художественное решение фасадов памятника в ред. 1900 г., I четверти XX в., включая рельефную технику выполнения и крепления декоративных элементов, а также размер, форму, местоположение и заполнение деревянными рамами с исторической расстекловкой оконных проёмов в ред. 1900 г., I четверти XX в. (оконные проёмы, вытянутые по вертикали с лучковыми перемычками и замковыми камнями; узкие оконные проёмы с лучковыми перемычками; узкие оконные проёмы с лучковыми</p>

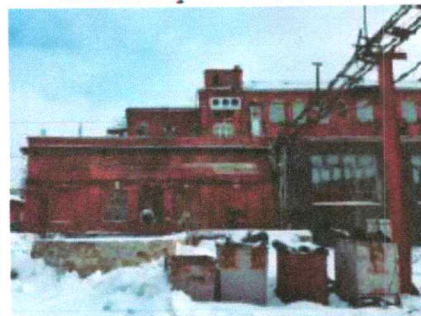
	 <p><i>Оконные проёмы лестничной клетки</i></p>  <p><i>Оконные проёмы 3-го и антресольного этажей</i></p>	<p>перемычками и замковыми камнями).</p>
<p>Восточный фасад, ориентированный на ул. Халтурина</p>	 <p><i>Восточный фасад памятника</i></p>  <p><i>Восточный фасад (фрагмент)</i></p>	<ul style="list-style-type: none"> - построение симметричного фасада в 21 световую ось; фасадная плоскость условно разделена на три объёма: угловые ризалиты и центральная часть в 11 световых осей; - вертикальное членение фасадной плоскости пилястрами с накладными лопатками и стреловидными навершиями; - горизонтальное членение фасадной плоскости междуэтажным карнизом с городчатым фризом и венчающий карниз с аркатурно-колончатый декором ступенчатого вида; - оконные проёмы, вытянутые по вертикали с лучковыми перемычками и замковыми камнями; подоконные прямоугольные выступы,

	 <p data-bbox="491 517 831 546"><i>Венчающий карниз и лопатки</i></p>	<p data-bbox="879 159 1257 293">симметричные выступы с зубчиками; узкие оконные проёмы антресольного этажа с лучковыми перемычками.</p>
<p data-bbox="213 553 434 719">Южный фасад, ориентированный в сторону ул. Коммунистическая</p>	 <p data-bbox="507 748 815 777"><i>Южный фасад памятника</i></p>  <p data-bbox="507 1032 815 1061"><i>Южный фасад (фрагмент)</i></p>  <p data-bbox="507 1285 815 1314"><i>Южный фасад (фрагмент)</i></p>  <p data-bbox="507 1585 831 1615"><i>Венчающий карниз и лопатки</i></p>	<ul data-bbox="879 553 1257 1644" style="list-style-type: none"> - построение асимметричного фасада в 10 световых осей первого этажа; фасадная плоскость условно разделена на два объёма: плоскость трёхэтажного объёма и плоскость одноэтажного корпуса; - вертикальное членение фасадной плоскости трёхэтажного объёма пиллястрами с накладными лопатками и стреловидными навершиями; - горизонтальное членение фасадной плоскости трёхэтажного объёма междуэтажным карнизом с городчатым фризом и венчающий карниз с аркатурно-колончатый декором ступенчатого вида; - оконные проёмы, выгнутые по вертикали с лучковыми перемычками и замковыми камнями; подоконные прямоугольные выступы, симметричные выступы с зубчиками; узкие оконные проёмы с лучковыми перемычками и замковыми камнями.
<p data-bbox="213 1650 434 1718">Западный фасад, ориентированный</p>		<p data-bbox="879 1650 1257 1747">- фасадная плоскость условно разделена на три объёма: плоскость трёхэтажного</p>

на дворовую территорию



Западный фасад памятника



Западный фасад (фрагмент)



Западный фасад (фрагмент)



Западный фасад (фрагмент)

объёма в 18 световых осей третьего этажа и две плоскости одноэтажных корпусов;

- вертикальное членение фасадной плоскости трёхэтажного объёма пилястрами с накладными лопатками и стреловидными навершиями;
- горизонтальное членение фасадной плоскости междуэтажным и венчающим карнизами с городчатым фризом и венчающий карниз с аркатурно-колончатый декором ступенчатого вида;
- оконные проёмы, вытянутые по вертикали с лучковыми перемычками и замковыми камнями; подоконные прямоугольные выступы, симметричные выступы с зубчиками; узкие оконные проёмы.

Северный фасад, ориентированный в сторону ул. Гоголя



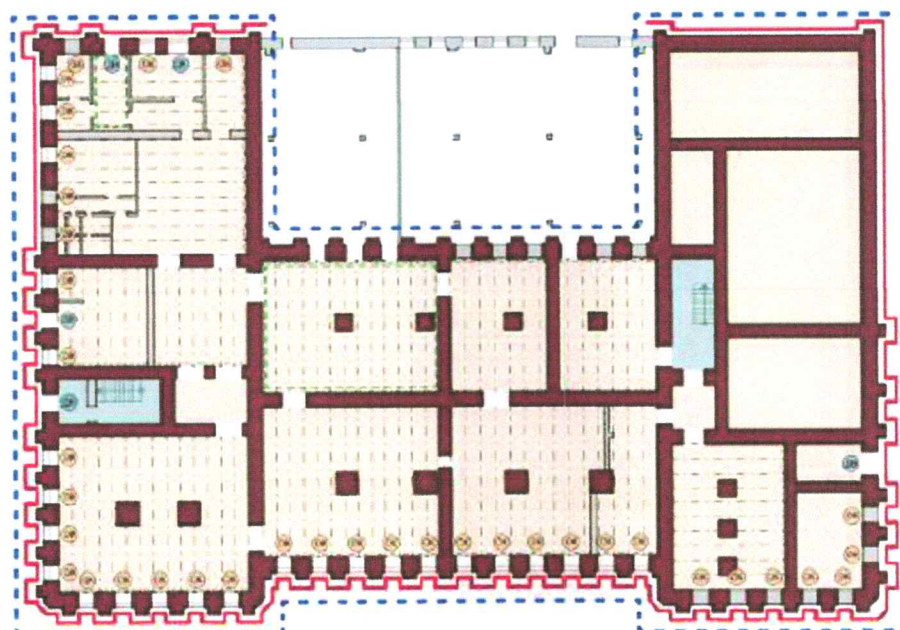
Северный фасад памятника

- фасадная плоскость условно разделена на три объёма: плоскость трёхэтажного объёма в 5 световых осей, глухая плоскость трёхэтажного объёма и плоскость одноэтажного корпуса в 5 световых осей;

	 <p><i>Северный фасад (фрагмент)</i></p>  <p><i>Северный фасад (фрагмент)</i></p>  <p><i>Венчающий карниз и лопатки</i></p>	<ul style="list-style-type: none"> - вертикальное членение фасадной плоскости трёхэтажного объёма пиллястрами с накладными лопатками и стреловидными навершиями; всякие ступенчатые лопатки в простенках на плоскости одноэтажного корпуса; - горизонтальное членение фасадной плоскости междуэтажным карнизом с городчатым фризом и венчающий карниз с аркатурно-колончатый декором ступенчатого вида; - оконные проёмы, выгнутые по вертикали с лучковыми перемычками и замковыми камнями; подоконные прямоугольные выступы, симметричные выступы с зубчиками; узкие оконные проёмы с лучковыми перемычками.
4. Интерьеры памятника:		
<p>Помещения лестничные клетки</p>	 <p><i>Метлахская плитка (фрагмент)</i></p>  <p><i>Метлахская плитка (фрагмент)</i></p>	<ul style="list-style-type: none"> - пространственно-планировочная структура интерьеров памятника в пределах капитальных стен 1900 г., I четверти XX в. и перекрытий в виде сводов по типу «Монье» 1900 г.; - месторасположение двух двухмаршевых лестниц; - метлахская плитка 1900 г. (уточняется в процессе проведения комплексных научных исследований и проведения реставрационных работ).

Схемы предмета охраны объекта культурного наследия регионального значения «Здание казенного винного склада», 1900 г. (Курская область, г. Курск, ул. Халтурина, д.16), входящего в состав объекта культурного наследия регионального значения «Ликеро-водочный завод», 1900–1903 гг.

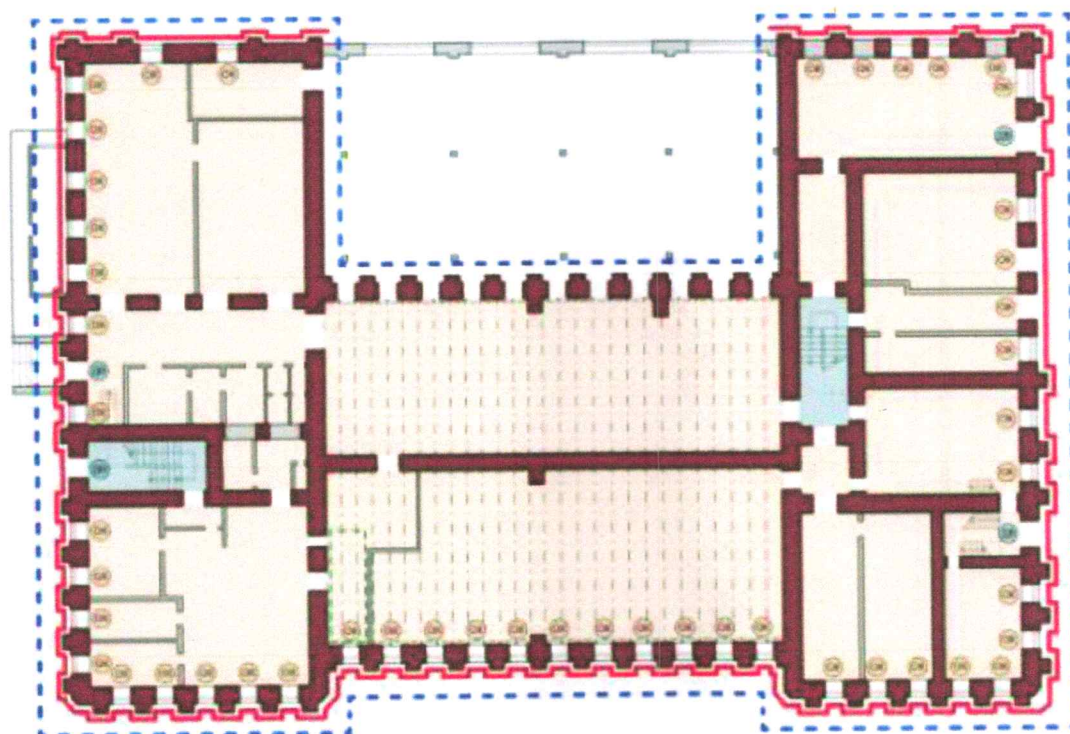
План подвального этажа





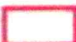



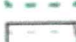



Условные обозначения:

- конструктивные элементы, определяющие объемно-пространственную композицию здания
- пространственно-планировочная структура интерьеров в пределах капитальных стен и перекрытий
- композиционное решение и архитектурно-художественное оформление фасадов
- объемно-пространственная композиция. Габариты здания
- пространственное расположение и конструктивное решение лестниц
- расположение ценного исторического оформления пола (метлахская плитка)
- луковичные цилиндрические кирпичные своды (своды по типу «Монье»)
- OK - ценный исторический оконный проем (конфигурация, размеры, расположение)
- ДВ - ценный исторический дверной проем (конфигурация, размеры, расположение)
- подвальные элементы, не относящиеся к предмету охраны

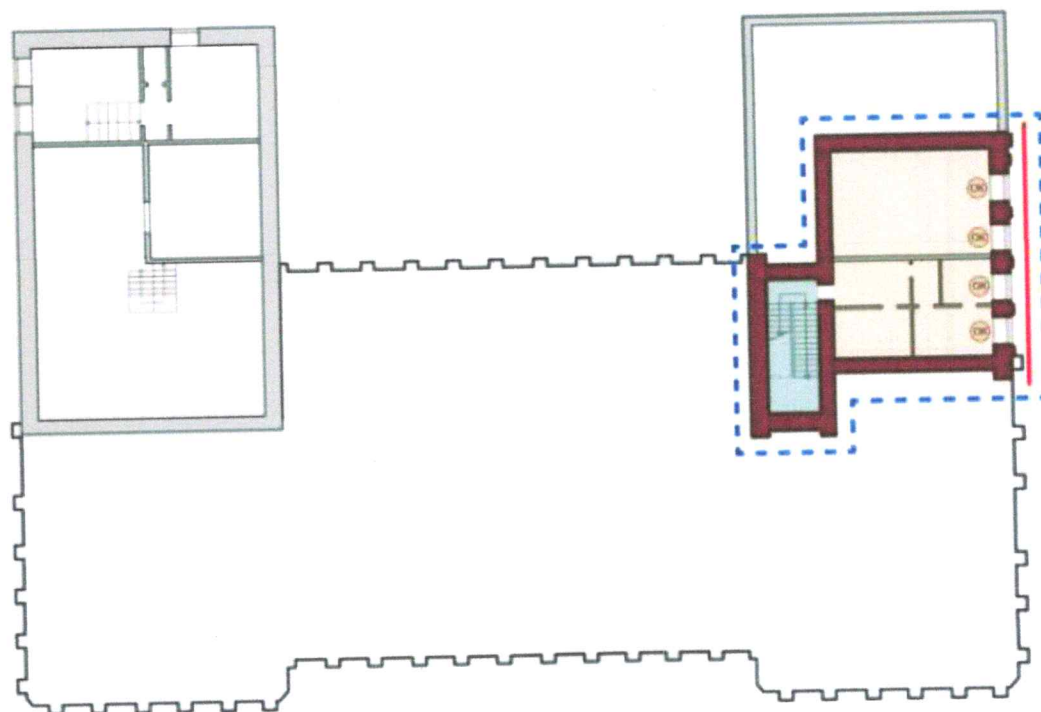
План первого этажа










Условные обозначения:

-  - конструктивные элементы, определяющие объемно-пространственную композицию здания
-  - пространственно-планировочная структура интерьеров в пределах капитальных стен и перекрытий
-  - композиционное решение и архитектурно-художественное оформление фасадов
-  - объемно-пространственная композиция. Габариты здания
-  - пространственное расположение и конструктивное решение лестниц
-  - расположение ценного исторического оформления пола (метлахская плитка)
-  - лучковые цилиндрические кирпичные своды (своды по типу «Монье»)
-  - ценный исторический оконный проем (конфигурация, размеры, расположение)
-  - ценный исторический дверной проем (конфигурация, размеры, расположение)
-  - поздние элементы, не относящиеся к предмету охраны

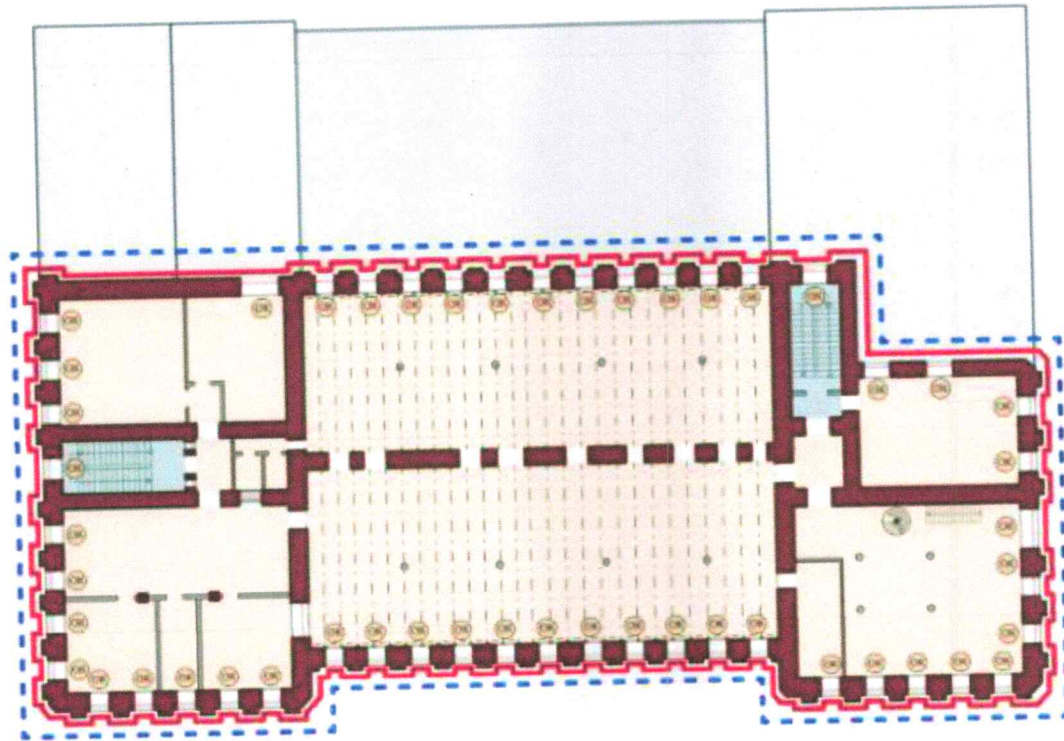
План антресольного этажа











Условные обозначения:

-  - конструктивные элементы, определяющие объемно-пространственную композицию здания
-  - пространственно-планировочная структура интерьеров в пределах капитальных стен и перекрытий
-  - композиционное решение и архитектурно-художественное оформление фасадов
-  - объемно-пространственная композиция. Габариты здания
-  - пространственное расположение и конструктивное решение лестниц
-  - ценный исторический оконный проем (конфигурация, размеры, расположение)
-  - поздние элементы, не относящиеся к предмету охраны

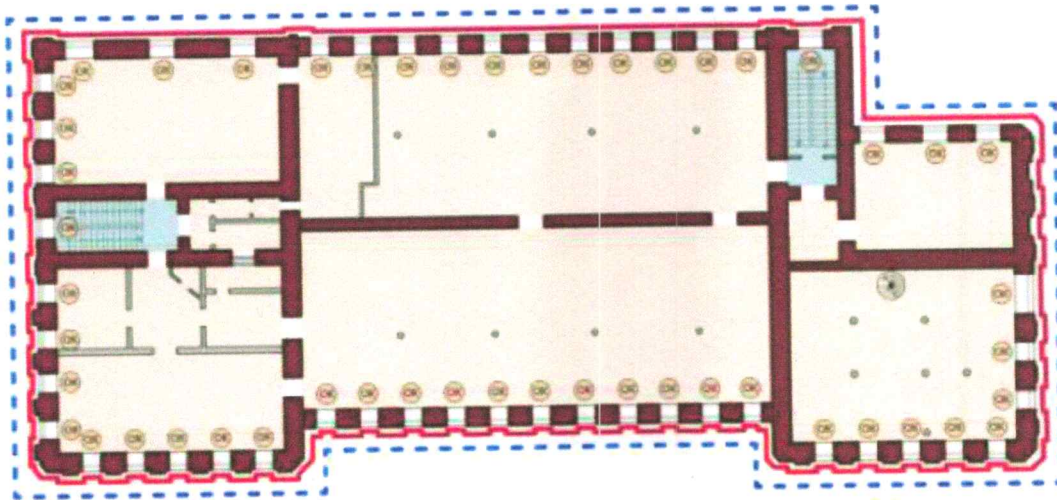
План второго этажа




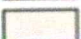





Условные обозначения:

-  - конструктивные элементы, определяющие объемно-пространственную композицию здания
-  - пространственно-планировочная структура интерьеров в пределах капитальных стен и перекрытий
-  - композиционное решение и архитектурно-художественное оформление фасадов
-  - объемно-пространственная композиция. Габариты здания
-  - пространственное расположение и конструктивное решение лестниц
-  - лучковые цилиндрические кирпичные своды (своды по типу «Монье»)
-  - ценный исторический оконный проем (конфигурация, размеры, расположение)
-  - поздние элементы, не относящиеся к предмету охраны

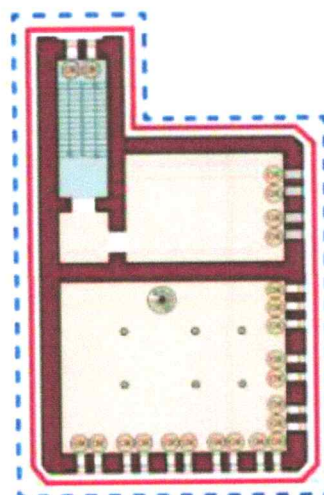
План третьего этажа




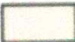
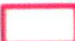




Условные обозначения:

-  - конструктивные элементы, определяющие объемно-пространственную композицию здания
-  - пространственно-планировочная структура интерьеров в пределах капитальных стен и перекрытий
-  - композиционное решение и архитектурно-художественное оформление фасадов
-  - объемно-пространственная композиция. Габариты здания
-  - пространственное расположение и конструктивное решение лестниц
-  - ценный исторический оконный проем (конфигурация, размеры, расположение)
-  - поздние элементы, не относящиеся к предмету охраны

План антресольного этажа



Условные обозначения:

-  - конструктивные элементы, определяющие объемно-пространственную композицию здания
-  - пространственно-планировочная структура интерьеров в пределах капитальных стен и перекрытий
-  - композиционное решение и архитектурно-художественное оформление фасадов
-  - объемно-пространственная композиция. Габариты здания
-  - пространственное расположение и конструктивное решение лестниц
-  - ценный исторический оконный проем (конфигурация, размеры, расположение)
-  - поздние элементы, не относящиеся к предмету охраны