

**КОМИТЕТ ПО ОХРАНЕ ОБЪЕКТОВ КУЛЬТУРНОГО НАСЛЕДИЯ
КУРСКОЙ ОБЛАСТИ**

П Р И К А З

от 27.11.2023

№ 05.3-08/807

г. Курск

**Об утверждении предмета охраны объекта культурного наследия
регионального значения «Могила артиста Артоболевского Г.А.»,
1943 г., расположенного по адресу: Курская область,
Льговский район, г. Льгов, ул. Красная, д. 108**

В соответствии с Федеральным законом от 25 июня 2002 года № 73-ФЗ «Об объектах культурного наследия (памятниках истории и культуры) народов Российской Федерации», Положением о комитете по охране объектов культурного наследия Курской области, утвержденным постановлением Губернатора Курской области от 15.09.2020 № 274-пг, ПРИКАЗЫВАЮ:

1. Утвердить прилагаемый предмет охраны объекта культурного наследия регионального значения «Могила артиста Артоболевского Г.А.», 1943 г., расположенного по адресу: Курская область, Льговский район, г. Льгов, ул. Красная, д. 108.

2. Контроль за исполнением настоящего приказа возложить на начальника управления разрешительной документации и учета объектов культурного наследия комитета по охране объектов культурного наследия Курской области А.И. Куткову.

3. Приказ вступает в силу со дня его подписания.

И.о. председателя комитета

А.Ю. Потанин

УТВЕРЖДЕН
приказом комитета по охране
объектов культурного наследия
Курской области
от 27.11.2023 № 05.3-08/807

ПРЕДМЕТ ОХРАНЫ

объекта культурного наследия регионального значения
«Могила артиста Артоболевского Г.А.», 1943 г.,
расположенного по адресу: Курская область,
Льговский район, г. Льгов, ул. Красная, д. 108»

Градостроительные характеристики объекта:

местоположение в структуре города Льгова по ул. Красная
(на территории сада противотуберкулезного санатория и бывшей усадьбы
Барятинских) Курской области.

Мемориальное значение объекта:

причастность к событиям Великой Отечественной войны
1941-1945 гг.;

мемориальное значение, связанное с жизнью артиста
Артоболевского Г.А.

Объемно-пространственные характеристики объекта:

четырёхгранный обелиск из мраморной крошки с многоступенчатым
надгробьем, на котором закреплена фотография Артоболевского Г.А. и
сделана врубленная памятная надпись.

Конструктивные характеристики объекта:

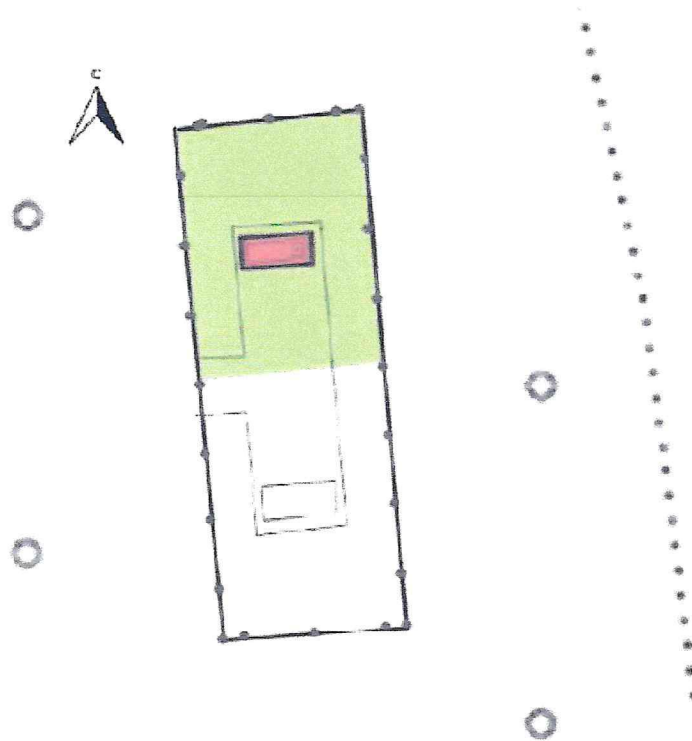
материал обелиска: мраморная крошка (уточняется при проведении
научно-исследовательских и изыскательских работ);

габариты, конфигурация, материал, оформление памятника
в редакции 1976 г.

Пространственно-планировочные характеристики объекта:




участок месторасположения памятника благоустроен, территория
памятника ограждена металлической оградой.

**Схема предмета охраны объекта культурного наследия
регионального значения «Могила артиста Артоболевского Г.А.»,
1943 г., расположенного по адресу: Курская область,
Льговский район, г. Льгов, ул. Красная, д. 108»**



Масштаб 1:200

Условные обозначения:

- | | |
|---|---------------------------------------|
|  | - объект культурного наследия |
|  | - участок месторасположения памятника |
|  | - ограда |