

КОМИТЕТ ПО ОХРАНЕ ОБЪЕКТОВ КУЛЬТУРНОГО НАСЛЕДИЯ КУРСКОЙ ОБЛАСТИ

П Р И К А З

от 02.05.2023

№ 05.3-08/343

г. Курск

О включении выявленных объектов культурного наследия «Северо-западная башня Николаевского монастыря, XIX в.», «Северо-восточная башня Николаевского монастыря, XIX в.», «Юго-западная башня Николаевского монастыря, XIX в.», расположенных по адресу: Курская область, Рыльский район, Николаевский монастырь, д. Пригородняя слобода, в единый государственный реестр объектов культурного наследия (памятников истории и культуры) народов Российской Федерации в качестве объектов культурного наследия регионального значения «Северо-западная башня», «Северо-восточная башня», «Юго-западная башня» и утверждении границ их территории и режима использования земельного участка в границах территории

В соответствии с Федеральным законом от 25 июня 2002 года № 73-ФЗ «Об объектах культурного наследия (памятниках истории и культуры) народов Российской Федерации», Законом Курской области от 29 декабря 2005 года № 120-ЗКО «Об объектах культурного наследия Курской области», на основании акта государственной историко-культурной экспертизы от 02 июня 2022 года, выполненной аттестованным государственным экспертом Е.М. Федосеевой, ПРИКАЗЫВАЮ:

1. Включить выявленный объект культурного наследия «Северо-западная башня Николаевского монастыря, XIX в.», расположенный по адресу: Курская область, Рыльский район, Николаевский монастырь, д. Пригородняя слобода, в единый государственный реестр объектов культурного наследия (памятников истории и культуры) народов Российской Федерации в качестве объекта культурного наследия регионального значения «Северо-западная башня», время создания – 1777-1779 гг., вид объекта – памятник, расположенного по адресу: Курская область, Рыльский район, село Пригородняя Слободка, улица Мирная, дом 2.

2. Включить выявленный объект культурного наследия «Северо-восточная башня Николаевского монастыря, XIX в.», расположенный по адресу: Курская область, Рыльский район, Николаевский монастырь, д. Пригородняя слобода, в единый государственный реестр объектов культурного наследия (памятников истории и культуры) народов Российской Федерации в качестве объекта культурного наследия регионального значения «Северо-восточная башня», время создания – 1777-1779 гг., вид объекта – памятник, расположенного по адресу: Курская область, Рыльский район, село Пригородняя Слободка, улица Мирная, дом 2.

3. Включить выявленный объект культурного наследия «Юго-западная башня Николаевского монастыря, XIX в.», расположенный по адресу: Курская область, Рыльский район, Николаевский монастырь, д. Пригородняя слобода, в единый государственный реестр объектов культурного наследия (памятников истории и культуры) народов Российской Федерации в качестве объекта культурного наследия регионального значения «Юго-западная башня», время создания – 1777-1779 гг., вид объекта – памятник, расположенного по адресу: Курская область, Рыльский район, село Пригородняя Слободка, улица Мирная, дом 2.

4. Утвердить прилагаемые границы территории объектов культурного наследия регионального значения, указанных в пунктах 1, 2, 3 настоящего приказа.

5. Утвердить прилагаемый режим использования земельного участка в границах территории объектов культурного наследия регионального значения, указанных в пунктах 1, 2, 3 настоящего приказа.

6. Исключить из перечня выявленных объектов культурного наследия, расположенных на территории Курской области, выявленные объекты культурного наследия «Северо-западная башня Николаевского монастыря, XIX в.», «Северо-восточная башня Николаевского монастыря, XIX в.», «Юго-западная башня Николаевского монастыря, XIX в.», расположенные по адресу: Курская область, Рыльский район, Николаевский монастырь, д. Пригородняя слобода, числящиеся под порядковыми номерами 1319, 1320, 1321.

7. Контроль за исполнением настоящего приказа возложить на начальника управления разрешительной документации и учета объектов культурного наследия комитета по охране объектов культурного наследия Курской области А.И. Куткову.

Председатель комитета



И.А. Мусьял

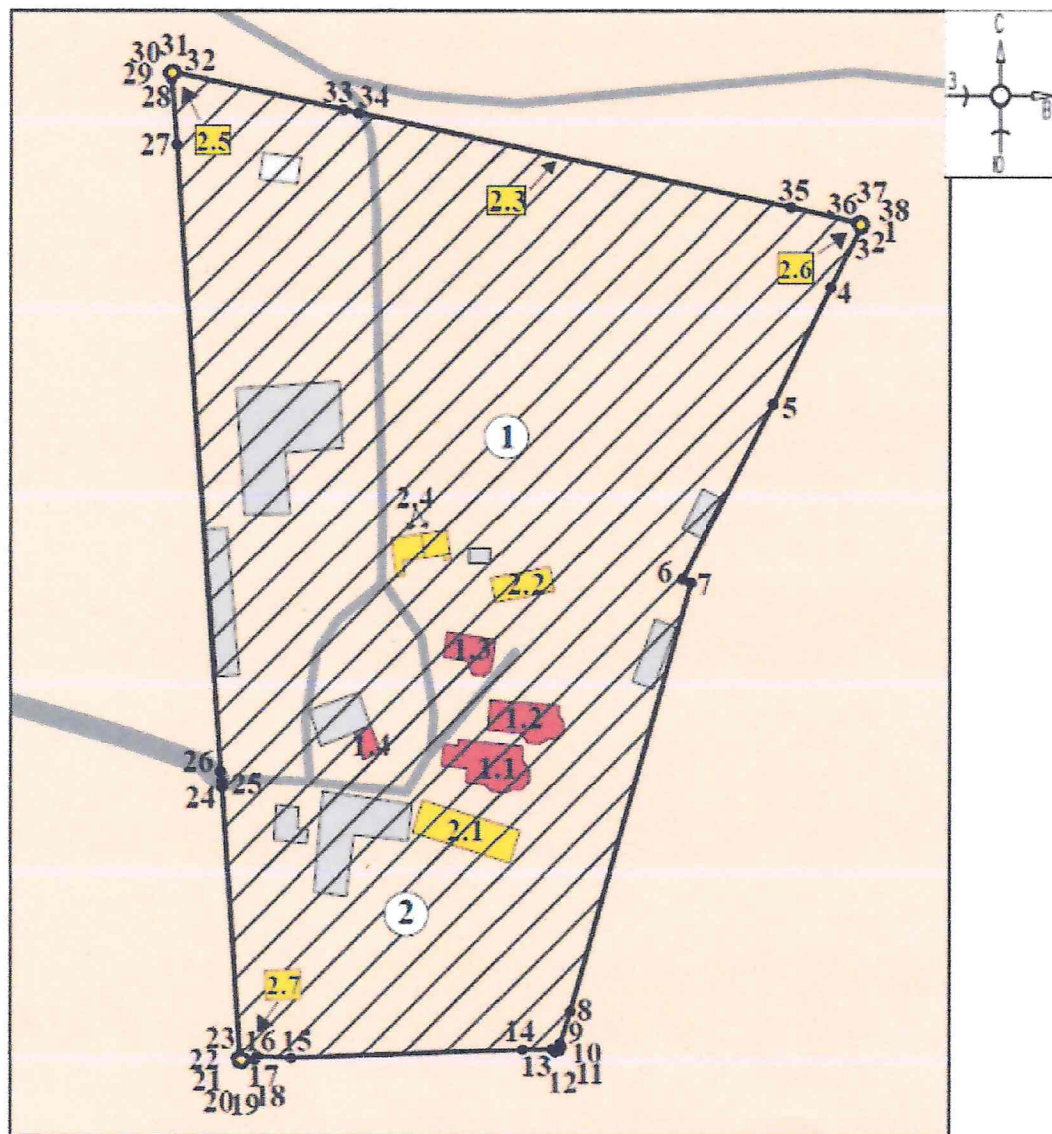
УТВЕРЖДЕНЫ

приказом комитета по охране объектов
культурного наследия Курской области
от 02.05.2023 № 05.3-08/343

**Границы территории объектов культурного наследия
регионального значения «Северо-западная башня», 1777-1779 гг.,
«Северо-восточная башня», 1777-1779 гг., «Юго-западная башня»,
1777-1779 гг., расположенных по адресу: Курская область,
Рыльский район, село Пригородняя Слободка, улица Мирная, дом 2**

Прохождение границы		Описание прохождения границы
от точки	до точки	
1	6	На юго-запад через точки 2, 3, 4, 5 с небольшим отклонением – 163,64 м;
6	7	На юго-восток – 3,72 м;
7	9	На юго-запад через точку 8 – 195,66 м;
9	13	На юго-восток через точки 10, 11, 12 вокруг границы объекта культурного наследия – 7,02 м;
13	18	На запад через точки 14, 15, 16, 17 с небольшим отклонением – 125,73 м;
18	23	На юго-запад через точки 19, 20, 21, 22 вокруг границ объекта культурного наследия – 8,79 м;
23	29	На север через точки 24, 25, 26, 27, 28 – 403,58 м;
29	32	На северо-запад через точки 30, 31 вокруг границ объекта культурного наследия – 4,65 м;
32	36	На юго-восток через точки 33, 34, 35 – 283,48 м.

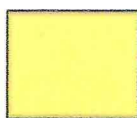
Карта (схема) границ территории объектов культурного наследия регионального значения «Северо-западная башня», 1777-1779 гг., «Северо-восточная башня», 1777-1779 гг., «Юго-западная башня», 1777-1779 гг., расположенных по адресу: Курская область, Рыльский район, село Пригородняя Слободка, улица Мирная, дом 2



Масштаб 1:250

Используемые условные знаки и обозначения:

- 2 - Объект культурного наследия регионального значения «Николаевский монастырь» XVIII в.



- объекты культурного наследия регионального значения, входящие в состав объекта культурного наследия регионального значения «Николаевский монастырь», XVIII в.:

- 2.1 «Келейный корпус», XVIII в.;
- 2.2 «Настоятельские покои», XVIII в.;
- 2.3 «Ограда», XVIII в.;
- 2.4 «Погреб», XVIII в.;
- 2.5 «Северо-западная башня», 1777-1779 гг.;
- 2.6 «Северо-восточная башня», 1777-1779 гг.;
- 2.7 «Юго-западная башня», 1777-1779 гг.



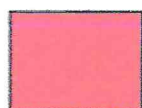
- границы территории объекта культурного наследия регионального значения «Николаевский монастырь», XVIII в.: «Келейный корпус», XVIII в., «Настоятельские покои», XVIII в., «Ограда», XVIII в., «Погреб», XVIII в., «Северо-западная башня», 1777-1779 гг., «Северо-восточная башня», 1777-1779 гг., «Юго-западная башня», 1777-1779 гг.

- 1 - обозначение характерной (поворотной) точки

Объекты культурного наследия федерального значения, расположенные в границах объекта культурного наследия регионального значения:



1 - Объект культурного наследия федерального значения «Комплекс зданий Никольского монастыря», XVIII в., расположенный в границах территории объекта культурного наследия регионального значения «Николаевский монастырь», XVIII в.



- объекты культурного наследия федерального значения, входящие в состав объекта культурного наследия федерального значения «Комплекс зданий Никольского монастыря», XVIII в.:

- 1.1 «Церковь», XVIII в.;
- 1.2 «Церковь», XVIII в.;
- 1.3 «Церковь», XVIII в.;
- 1.4 «Колокольня», XVIII в.

Приложение к границам территории объектов культурного наследия регионального значения «Северо-западная башня», 1777-1779 гг., «Северо-восточная башня», 1777-1779 гг., «Юго-западная башня», 1777-1779 гг., расположенных по адресу: Курская область, Рыльский район, село Пригородняя Слободка, улица Мирная, дом 2

Координаты характерных (поворотных) точек границ территории объектов культурного наследия регионального значения «Северо-западная башня», 1777-1779 гг., «Северо-восточная башня», 1777-1779 гг., «Юго-западная башня», 1777-1779 гг., расположенных по адресу: Курская область, Рыльский район, село Пригородняя Слободка, улица Мирная, дом 2

Сведения о местоположении границ объекта			
Координаты характерных (поворотных) точек в системе координат МСК-46			
Метод определения координат – метод спутниковых геодезических измерений (определений)			
Средняя квадратическая погрешность положения характерной точки (Mt), м = 0,10			
Сведения о характерных точках границ объекта			
Обозначение характерных точек границ	Координаты, м		Описание обозначения точки на местности (при наличии)
	X	Y	
1	2	3	4
1	404773,87	1195547,55	—
2	404772,36	1195546,89	—
3	404771,86	1195545,74	—
4	404747,92	1195533,82	—
5	404700,34	1195510,30	—
6	404628,26	1195473,52	—
7	404626,74	1195476,91	—
8	404451,74	1195427,97	—
9	404438,48	1195423,65	—
10	404437,21	1195424,28	—
11	404435,46	1195423,66	—
12	404434,98	1195421,74	—

1	2	3	4
13	404436,16	1195420,44	—
14	404435,85	1195408,58	—
15	404432,10	1195314,21	—
16	404432,83	1195300,43	—
17	404431,40	1195299,11	—
18	404432,00	1195295,48	—
19	404431,16	1195295,53	—
20	404429,65	1195294,30	—
21	404430,06	1195292,43	—
22	404432,12	1195291,75	—
23	404433,40	1195293,18	—
24	404543,11	1195285,78	—
25	404545,56	1195285,67	—
26	404549,65	1195285,22	—
27	404806,25	1195267,13	—
28	404833,13	1195265,05	—
29	404835,61	1195263,62	—
30	404836,81	1195264,87	—
31	404836,62	1195266,43	—
32	404835,53	1195267,22	—
33	404820,55	1195335,06	—
34	404819,17	1195341,17	—
35	404780,80	1195517,51	—
36	404774,72	1195544,10	—
37	404775,63	1195545,70	—
38	404774,97	1195547,13	—
1	404773,87	1195547,55	—

УТВЕРЖДЕН
приказом комитета по охране
объектов культурного наследия
Курской области
от 02.05.2023 № 05.3-08/343

**Режим
использования территории объектов культурного наследия
регионального значения «Северо-западная башня», 1777-1779 гг.,
«Северо-восточная башня», 1777-1779 гг., «Юго-западная башня»,
1777-1779 гг., расположенных по адресу: Курская область,
Рыльский район, село Пригородняя Слободка, улица Мирная, дом 2**

На территории объектов культурного наследия регионального значения «Северо-западная башня», 1777-1779 гг., «Северо-восточная башня», 1777-1779 гг., «Юго-западная башня», 1777-1779 гг., расположенных по адресу: Курская область, Рыльский район, село Пригородняя Слободка, улица Мирная, дом 2

разрешается:

проведение работ по сохранению объекта культурного наследия или его отдельных элементов;

ведение хозяйственной деятельности, не противоречащей требованиям обеспечения сохранности объекта культурного наследия и позволяющей обеспечить функционирование объекта культурного наследия в современных условиях;

проведение работ по озеленению и благоустройству территории, направленных на формирование наиболее близкого к историческому восприятию объекта культурного наследия;

прокладка, реконструкция, ремонт подземных инженерных коммуникаций и сооружений, не нарушающих целостность объекта культурного наследия и не создающих угрозы его повреждения, разрушения или уничтожения;

доступность объекта культурного наследия в целях его экспонирования;

реализация мер пожарной и экологической безопасности;

запрещается:

строительство объектов капитального строительства и увеличение объемно-пространственных характеристик существующих объектов капитального строительства;

проведение земляных, строительных, мелиоративных и иных работ, за исключением работ по сохранению объекта культурного наследия или

его отдельных элементов, сохранению историко-градостроительной или природной среды объекта культурного наследия;

хозяйственная деятельность, ведущая к повреждению, разрушению, уничтожению объекта культурного наследия, искажению его внешнего облика;

размещение объектов некапитального строительства, за исключением временных, связанных с проведением работ по сохранению объекта культурного наследия;

установка на фасадах, крыше объекта культурного наследия кондиционеров, телеантенн, тарелок спутниковой связи, а также других средств технического обеспечения;

прокладка наземных и надземных инженерных коммуникаций, кроме временных, необходимых для проведения работ по сохранению объекта культурного наследия; размещение инженерных коммуникаций на фасадах объекта культурного наследия;

размещение рекламных конструкций на объекте культурного наследия и его территории;

создание разрушающих вибрационных нагрузок динамическим воздействием на грунты в зоне их взаимодействия с объектом культурного наследия;

искажение характеристик историко-культурного ландшафта, композиционно связанного с объектом культурного наследия;

вырубка деревьев, за исключением санитарных рубок; уничтожение травяного покрова.