

«

**46:29:103067:126,**

: „ · , · , .152»

569 15 2009 .

	«04» 2021 .
	«04» 2021 .
	.
	-
	« »

:

,	
	,
( )	
	39
	-
	- ( -
	2211 13 2018 ).
	- , -
	, , , ,
	25
	( -



:

- ( -  
, );
- ;
- ;
- , ( ,  
) ;
- ,  
,  
, , -  
, .

-

1. 73- « -  
( ) -  
» 25.06.2002 ., V, .29.
2. 315- « -  
« ( -  
) » 22.10.2014 .
3. - -  
, 15 2009  
. 569.
4. 10 2020 . 259  
« -  
».

5. -  
131/226 28.06.2021 .

: , -

,

, -

, -

, : . , . . -

46:29:103067:126, : , . , .  
, . 152. , 2021.

: , -

, ( )

46:29:103067:126, : , . ,  
. , . 152.

-

-

.

,

. , . -

46:29:103067:126, -

: , . , . , . 152. ,

2021.

,

,  
 , .  
 - :  
 - ;  
 - ;  
 - ;  
 « -  
 », -  
 -  
 20 2018 . 32;  
 - , -  
 , ;  
 - , -  
 - , -  
 -  
 , 15 2009 .  
 569 202.01.1-39-  
 11.07.2017 259-01.1-39- 14.08.2017.

,  
 ,  
 1. ,  
 ( )  
 , -  
 20 2014 .

2. -  
-  
-  
20 2018 . 32.  
3. - ,  
15 2009 .  
569.  
4. 10 2020 . 259 «  
-  
».  
5. 29.12.2005 120- «  
».  
6. : . . 1 / -  
. . . . , 1998.  
,  
46:29:103067:126, -  
: . . , . 152, -  
. ( ) , 58  
« » 574 . , 1,2  
.  
1,0384 .

(WGS-84):

1. N51°41'23,94", E36°09'18,35"; 2. N51°41'26,62", E36°09'20,01"; 3.  
N51°41'25,07", E36°09'26,68"; 4. N51°41'22,25", E36°09'24,94"; 5.  
N51°41'23,26", E36°09'20,66"; 6. N51°41'23,42", E36°09'20,50"; 7.  
N51°41'23,60", E36°09'20,05"; 8. N51°41'23,73", E36°09'19,13".  
-  
.

1659-2021, 29 2021 . -  
 ( 29 2021 . – 30 -  
 2021 .).

XXI .,

. -  
 , -  
 . , -  
 . -  
 . 2

1 1 .

0,2 .

1 GPS:  
 N51°41'24,74", E36°09'26,36". 0,4 ,

-

, « » . -

2 GPS:  
 N51°41'22,40", E36°09'25,11". 0,4 ,

-

, « » . -

,

-

1. -

46:29:103067:126, : „ . , .  
, . 152, . 16 « -  
- » ( -  
15 2009 . 569). ,

2. -  
, -

3. ( )

« -  
».

4. -  
, -  
.

1. 46:29:103067:126,  
: „ . , . , . 152, -  
.

2. ( ) -  
, 25  
, ( -  
).

3. -

4 36 73 «  
( )  
» ,

-

.

. , . .

-

46:29:103067:126,

-

: . , . , . 152.

,

2021 ..... 49

- ,

-

,

: «04» 2021 .

Министерство науки и высшего образования  
Российской Федерации  
Федеральное государственное бюджетное образовательное учреждение  
высшего образования  
«Курский государственный университет»

НИИ археологии юго-востока Руси



«УТВЕРЖДАЮ»  
Проректор по НИР и МС

С.П. Логинов

*августа* 2021 г.

**Балашова М.В.**  
**Веретюшкин Р.С.**

**ЗАКЛЮЧЕНИЕ**  
по итогам археологического обследования  
земельного участка № 46:29:103067:126,  
расположенного по адресу:  
Курская обл., г. Курск, ул. Энгельса, д. 152

Открытый лист № 1659-2021 от 29.07.2021

Курск, 2021

46:29:103067:126,  
 : „ . , . , . 152  
 : - 19 ; ,  
 , , -  
 - 5 ; - 38 .; 1659-  
 2021.  
 : „ . , . ,  
 , , .  
 :  
 ( ) 46:29:103067:126, : „ .  
 , . , . 152, -  
 .  
 : -  
 -  
 « » -  
 « ».  
 : 46:29:103067:126  
 , : „ . , . , . -  
 152. -  
 1,0384 .  
 : -  
 , ,  
 ;  
 2- 1 1 ;  
 0,2 ;  
 .  
 :  
 2- -  
 , 46:29:103067:126, -  
 : „ . , . , . 152, -  
 .

	.....	4
	.....	4
	.....	5
1.	.....	5
2.	- .....	-
	.....	10
3.	.....	14
4.	.....	15
5.	.....	16
	.....	19
	.....	20
	.....	22
	«	
46:29:103067:126,	: ..	
	, . 152».....	24
	.....	25
	.....	49

( ) –

: ,

;

( ) –

, ;

( ) –

, ;

( ) –

, .

.

2021 .

-

-

-

-

46:29:103067:126,

-

: , . 152 ( . 1).

-

-

« ».

1659-2021, 29 2021 .

( 29 2021 . – 30

2021 .).

-

:

-

,

-

,

,

-

,

1,0384 .

1,09

« ,

»,

1981 . ( . 3). 1,38

1920- . ( . 3).

« , 3»,

2-

46:29:103067:126,

, . 152 ,

1.

« »

« » ( . 1036 .), «

» 1068 . , 1095 . 1185 .

« ».

( . 3).

( . 3). ( . 3). ( . 3). ( . 3).

1980- .

1988 .

. 1994 .

.1 . .

. 1999 .

. 2001–2002 .

XVII . ( , 1998 . . 82–90; 2003. .

93–94; 2005. . 238–240, 289–293; 2008 . . 139–144; 2009. . 79). 2003–2005

. 2007 . . .

. 2009

. 2015 .

. 2015 .

. 2016 .

1- XVII .

1988 . . .

. . «

» (

)

. 1997 .

. . . . ,

. 2003 . . . .

. . . . .

2007 . . . . ,

( . . . . ). 2008 .

. . . . , . 26,

,

. 2014 .

-

. - 960 . (

. . . . ),

X - XI . ( . . . . , 2015). 2015 . . . .

. . . . , . 23,

. 2017 .

-

. . . . .

-

. - ( . . . . , 2017 ).

. 2018 .

-

-

,

. . . . ,

. . . . ,

. . . . , . 30.

IX-XIII ., XVII-XIX .,

XVII-XVIII . ( . . . . , 2017 ).

2018 . . . .

, . , . , . , . -

,

, : , . 3

( , , 2018 ; 2018 ). -

« -

. » (

46- 26.11.2018), -

2018 . « »

«

( ) » . .

.

,

.

, . 47, 47 ; , . 11, 13; . - .

, ,

- « -

19 - . 20 .» ( -

77-

13.03.2019).

2019 . . . .

46:29:102246:515,

: . , . 1- , . 11,

46:29:102287:1060, 46:29:102287:1076 46:29:102287:0005, -

: . , . , . 21, . , . 26 , .

, . 21 , - -

.

,



, 2 , 2 1 . . : 4 , 6  
( . 3).

3 4, , 1920- -  
2 3 I . . .

1961 . . -

1962-1964 . . -

1988 . . .

1970- 1980- -

2 , - 4-6 -

1 . . -

1984 .

2. - \_\_\_\_\_

\_\_\_\_\_

, . .

, . .

. -

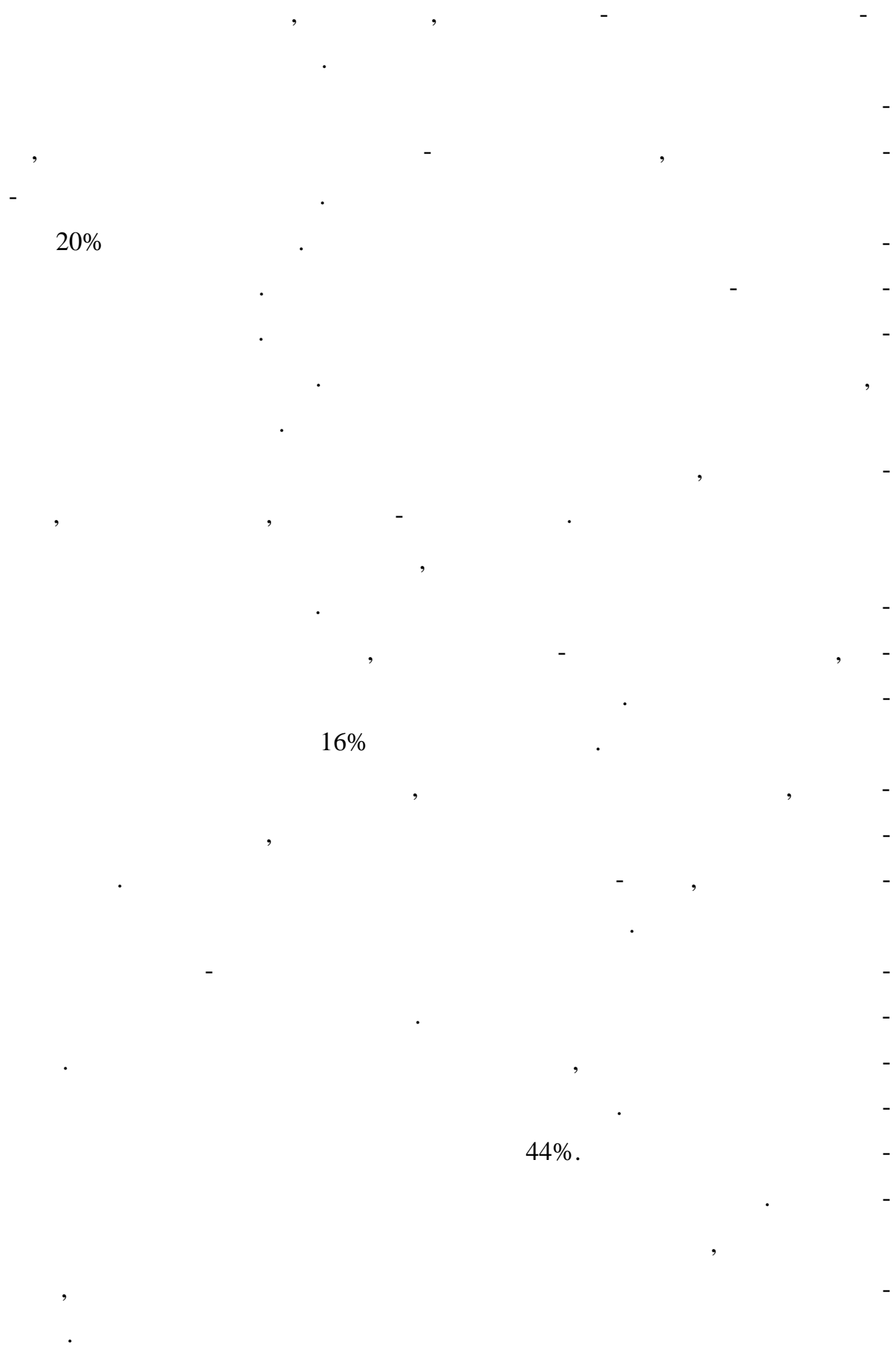
, -

, -

, , .









:

;

;

;

;

2-

1 1 .

-

,

-

-

0,2 ,

-

-

-

-

XIX-XXI .,

1966 . ( . 4-7).

-

-

( . 8; 29; 30).

Garmin GPSmap 78S.

4.

46:29:103067:126,

:

..

.

,

.

, . 152.

-

46:29:103067:126

-

-

-

-

-

1,0384 .

. ( ), 58

« », 574 . , 1,2

1,09 .

« , » ( .3).

,

, 88-93 136 ( .30).

,

.

,

5 ( .8-28).

,

.

,

XXI .,

XVII .

,

, ( .4-7).

,

.

5.

---

,

( .8-28).

2 1 1 ,  
1  
 , ( , 61 « » , 614 , 1289 GPS:  
 N51°41'24,74", E36°09'26,36" ( . 29–31). 1 1 ,

0,2 , 4 . ( . 32).

- :
1. – 0,1 .
  2. - – 0,3 .
- 0,4 ,

« » . 0,25 .  
 1 .  
 1 . ( . 33; 34).

2  
 , ( , 104 « » 575 , 1214 GPS:  
 N51°41'22,40", E36°09'25,11" ( . 29; 30; 35). 1 1 ,

0,2 , 5 ( . 36).

( .

37).

:

1. -0,1 .

2. - -0,3 .

0,4

,

-

,

« » .

0,5 .

2

-

2

( . 38).

-

### Заключение

Проведенное археологическое обследование на основании данных осмотров грунтовых обнажений и результатов закладки 2-х разведочных шурфов показывает, что на территории ЗУ № 46:29:103067:126, расположенного по адресу: Курская обл., г. Курск, ул. Энгельса, д. 152, объекты археологического наследия отсутствуют.

Держатель Открытого листа № 1659-2021



М.В. Балашова

Научный руководитель



Р.С. Веретюшкин

( )  
 « XI – XIV  
 .» :  
 , . – . . , 2017 .  
 . . .  
 46:29:102246:3 -  
 .  
 . . . , .30. , 2017 .  
 . . .  
 : . , .1- , .11. , 2019.  
 . . .  
 . 2019 . , 2020.  
 . . .  
 . 2020 . , 2021.  
 . . .  
 . 2019 . , 2020.  
 . . . //  
 : . . . : « », 1998. – . 82–91.  
 . . . //  
 i i i i i - i i . i .  
 :I , i : , 2003. – . 93–111.  
 . . . // : .- .  
 20 . .III. : , 2005. – 352 .  
 . . . -  
 - //  
 : . . . : - . . - , 2008. – . 123–148.  
 . . . //  
 - : , , -  
 : . „ -

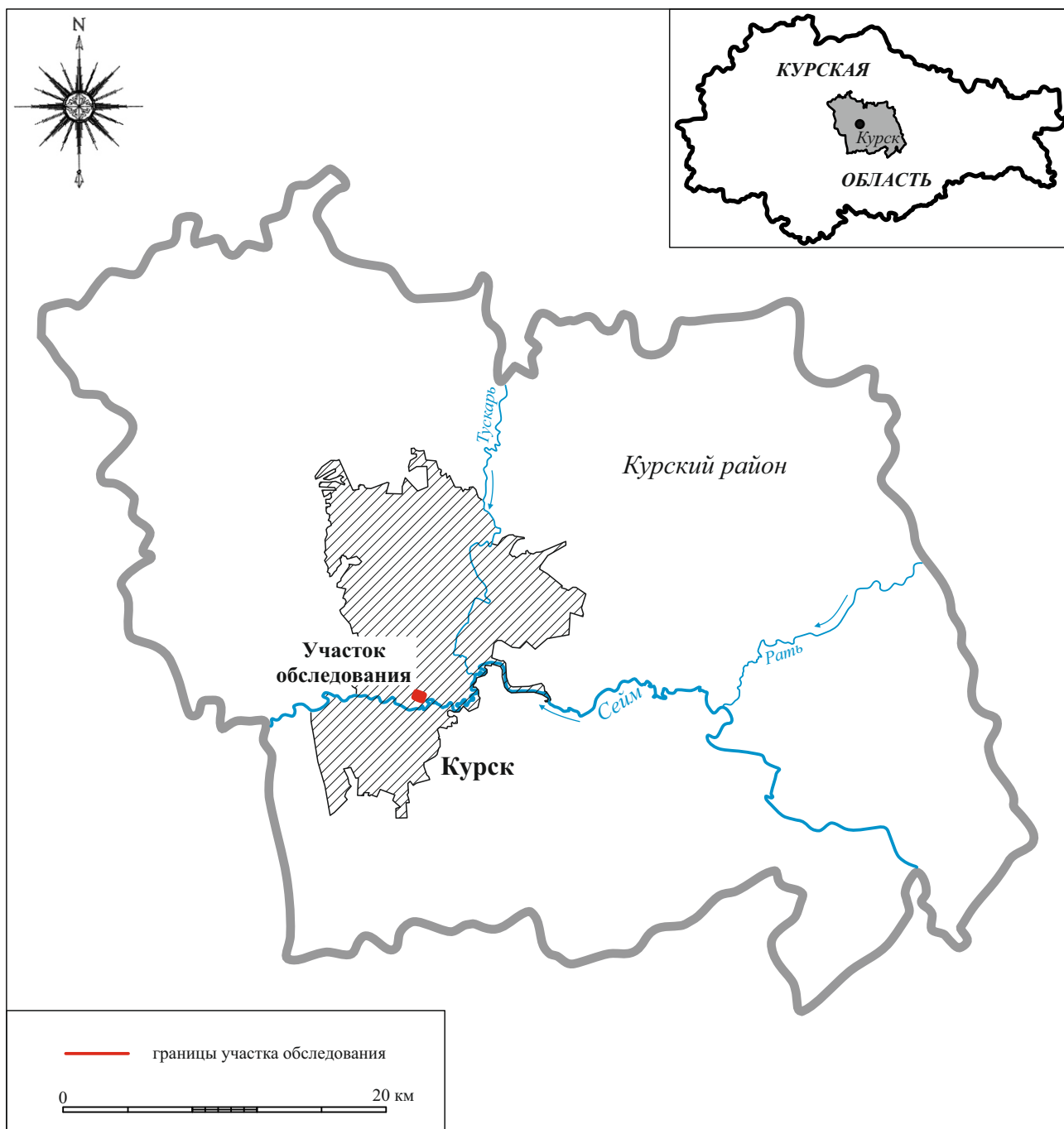
. . . :  
 ,  
 , 2009. – . 75–82.  
 . . .  
 , « -  
 «  
 XI – XIV .» « -  
 -  
 46:29:102246:3 . . . , . 30». , 2018.  
 . . .  
 « XI – XIV .» -  
 ( ) 46:29:102246:3  
 . . . , . 30». , 2018.  
 . . .  
 ( )  
 « . -  
 » : . , . -  
 , . 14, . . 15, . 17. , 2019.  
 . . . -  
 . . . 2018 . , 2019. -  
 . . . -  
 . . . 2018 . , 2019. -  
 . . . -  
 . . . 2018 . ,  
 2019.  
 . . . : ( ) . 1.  
 . , 1998.  
 . . .  
 2014 . -  
 ( ) -  
 : . , . . -  
 . . . 4- . , 2015.

. 1.	-2021.	.	.	.	.	, . 152.	-
. 2.	-2021.	.	.	.	.	, . 152.	
. 3.	-2021.	.	.	.	.	. 1 - , ; 2 -	
-	, 2; 3 -	,	; 3 -	,	; 3 -	,	; 4
	1; 5 -	,	2; 6 -	,	1; 7 -	,	-
	; 8 -	,	1; 9 -	,	3; 10 -	,	3; 11 -
	4; 12 -	,	2; 13 -	,	6; 14 -	,	5; 15 -
	2; 16 -	,	4.				-
. 4.	-2021.	.	.	.	.	, . 152.	
XIX	.						
. 5.	-2021.	.	.	.	.	, . 152.	1950-
. 6.	-2021.	.	.	.	.	, . 152.	
1966	.						
. 7.	-2021.	.	.	.	.	, . 152.	XXI
.							
. 8.	-2021.	.	.	.	.	, . 152.	-
	29.07 .2021.						
. 9.	-2021.	.	.	.	.	, . 152.	
1.	1.	.					
. 10.	-2021.	.	.	.	.	, . 152.	
1.	2.	.					
. 11.	-2021.	.	.	.	.	, . 152.	
1.	3.	.					
. 12.	-2021.	.	.	.	.	, . 152.	
2.	1.	.					
. 13.	-2021.	.	.	.	.	, . 152.	
2.	2.	.					
. 14.	-2021.	.	.	.	.	, . 152.	
2.	3.	.					
. 15.	-2021.	.	.	.	.	, . 152.	
2.	4.	.					
. 16.	-2021.	.	.	.	.	, . 152.	
2.	1.	.					
. 17.	-2021.	.	.	.	.	, . 152.	
3.	2.	.					
. 18.	-2021.	.	.	.	.	, . 152.	
3.	3.	.					
. 19.	-2021.	.	.	.	.	, . 152.	
4.	1.	.					
. 20.	-2021.	.	.	.	.	, . 152.	
4.	2.	.					
. 21.	-2021.	.	.	.	.	, . 152.	
4.	3.	.					
. 22.	-2021.	.	.	.	.	, . 152.	
5.	1.	.					
. 23.	-2021.	.	.	.	.	, . 152.	
5.	2.	.					
. 24.	-2021.	.	.	.	.	, . 152.	
5.	3.	.					






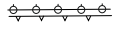
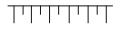
. 25.	-2021.	.	.	.	,	.	. 152.	.	-
5.	4.	.	.	.					
. 26.	-2021.	.	.	.	,	.	. 152.	.	
6.	1.	.	.	.					
. 27.	-2021.	.	.	.	,	.	. 152.	.	
6.	2.	.	.	.					
. 28.	-2021.	.	.	.	,	.	. 152.	.	
6.	3.	.	.	.					
. 29.	-2021.	.	.	.	,	.	. 152.	.	
	29.07 .2021.								
. 30.	-2021.	.	.	.	,	.	. 152.	.	
. 31.	-2021.	.	.	.	,	.	. 152.	1.	.
. 32.	-2021.	.	.	.	,	.	. 152.	1.	.
. 33.	-2021.	.	.	.	,	.	. 152.	1.	-
. 34.	-2021.	.	.	.	,	.	. 152.	1.	.
. 35.	-2021.	.	.	.	,	.	. 152.	2.	.
. 36.	-2021.	.	.	.	,	.	. 152.	2.	-
. 37.	-2021.	.	.	.	,	.	. 152.	2.	.
. 38.	-2021.	.	.	.	,	.	. 152.	2.	.

- « **46:29:103067:126,** :
- „ . , . , .152»
1. :-
  2. : , . , .  
, 1 .
  3. / :
  4. (WGS-84): 1. N51°41'23,94", E36°09'18,35"; 2. N51°41'26,62", E36°09'20,01"; 3. N51°41'25,07", E36°09'26,68"; 4. N51°41'22,25", E36°09'24,94"; 5. N51°41'23,26", E36°09'20,66"; 6. N51°41'23,42", E36°09'20,50"; 7. N51°41'23,60", E36°09'20,05"; 8. N51°41'23,73", E36°09'19,13".
  5. ( , , , -  
. .): -
  6. :-
  7. :-
  8. : -  
2 1 1 ( 2 . ).
  9. :-

## **ИЛЛЮСТРАЦИИ**



Илл. 1. КРО-2021. Г. Курск. Ул. Энгельса, д. 152.  
Сводная карта расположения участка обследования в г. Курске.

	границы участка обследования		местоположение и номер поворотной точки границ участка обследования
	шурф		точка, направление съемки общих видов
	опора ЛЭП		забор / изгородь
"	трава		ямы и насыпи

Илл. 2. КРО-2021. Г. Курск. Ул. Энгельса, д. 152.  
Условные обозначения.



Илл. 3. КРО-2021. Карта археологических памятников г. Курска.

- 1 – Курск, поселение; 2 – Курск, курган 2; 3 – Курск, детинец; 3а – Курск, Верхний посад;  
 3б – Курск, Нижний посад; 4 – Курск, курган 1; 5 – Курск, стоянка 2; 6 – Курск, стоянка 1;  
 7 – Курск, курганный могильник; 8 – Курск, селище 1; 9 – Курск, поселение 3;  
 10 – Курск, селище 3; 11 – Курск, поселение 4; 12 – Курск, селище 2; 13 – Курск, селище 6;  
 14 – Курск, селище 5; 15 – Курск, поселение 2; 16 – Курск, селище 4.





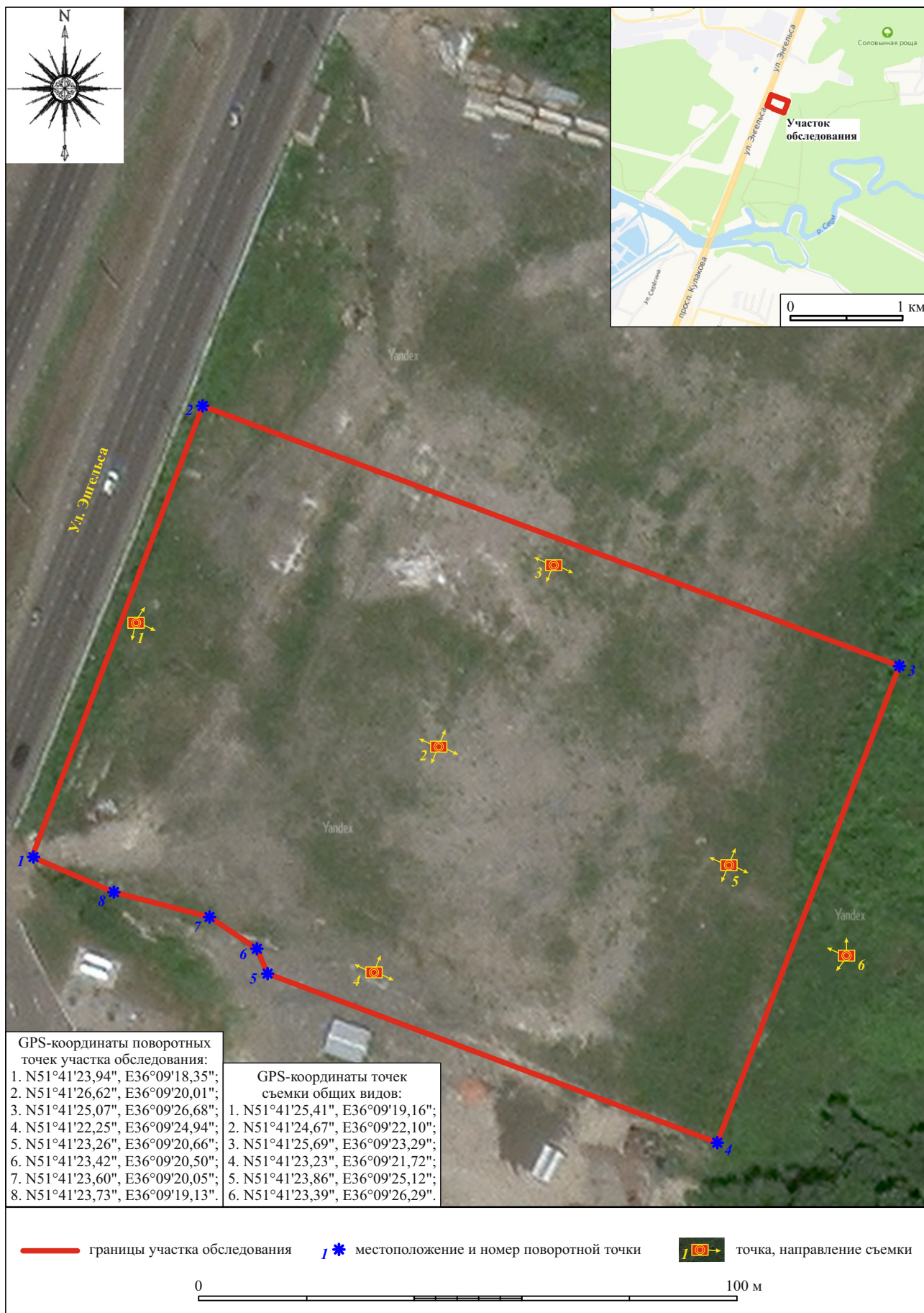
Илл. 5. КРО-2021. Г. Курск. Ул. Энгельса, д. 152.  
Участок обследования на карте 1950-х гг.



Илл. 6. КРО-2021. Г. Курск. Ул. Энгельса, д. 152.  
Участок обследования на космоснимке 1966 г.



Илл. 7. КРО-2021. Г. Курск. Ул. Энгельса, д. 152.  
Участок обследования на карте начала XXI в.



Илл. 8. КРО-2021. Г. Курск. Ул. Энгельса, д. 152.  
Схема фотофиксации общих видов на космоснимке от 29.07.2021.



Илл. 9. КРО-2021. Г. Курск. Ул. Энгельса, д. 152.  
Общий вид участка обследования. Точка № 1. Снимок № 1. Вид с ЮЗ.



Илл. 10. КРО-2021. Г. Курск. Ул. Энгельса, д. 152.  
Общий вид участка обследования. Точка № 1. Снимок № 2. Вид с ЗСЗ.



Илл. 11. КРО-2021. Г. Курск. Ул. Энгельса, д. 152.  
Общий вид участка обследования. Точка № 1. Снимок № 3. Вид с С.



Илл. 12. КРО-2021. Г. Курск. Ул. Энгельса, д. 152.  
Общий вид участка обследования. Точка № 2. Снимок № 1. Вид с ЮЮЗ.



Илл. 13. КРО-2021. Г. Курск. Ул. Энгельса, д. 152.  
Общий вид участка обследования. Точка № 2. Снимок № 2. Вид с ЗСЗ.



Илл. 14. КРО-2021. Г. Курск. Ул. Энгельса, д. 152.  
Общий вид участка обследования. Точка № 2. Снимок № 3. Вид с ССВ.



Илл. 15. КРО-2021. Г. Курск. Ул. Энгельса, д. 152.  
Общий вид участка обследования. Точка № 2. Снимок № 4. Вид с ВЮВ.



Илл. 16. КРО-2021. Г. Курск. Ул. Энгельса, д. 152.  
Общий вид участка обследования. Точка № 2. Снимок № 1. Вид с ЗСЗ.



Илл. 17. КРО-2021. Г. Курск. Ул. Энгельса, д. 152.  
Общий вид участка обследования. Точка № 3. Снимок № 2. Вид с ССВ.



Илл. 18. КРО-2021. Г. Курск. Ул. Энгельса, д. 152.  
Общий вид участка обследования. Точка № 3. Снимок № 3. Вид с ВЮВ.



Илл. 19. КРО-2021. Г. Курск. Ул. Энгельса, д. 152.  
Общий вид участка обследования. Точка № 4. Снимок № 1. Вид с ЮЮЗ.



Илл. 20. КРО-2021. Г. Курск. Ул. Энгельса, д. 152.  
Общий вид участка обследования. Точка № 4. Снимок № 2. Вид с ЗСЗ.



Илл. 21. КРО-2021. Г. Курск. Ул. Энгельса, д. 152.  
Общий вид участка обследования. Точка № 4. Снимок № 3. Вид с ВЮВ.



Илл. 22. КРО-2021. Г. Курск. Ул. Энгельса, д. 152.  
Общий вид участка обследования. Точка № 5. Снимок № 1. Вид с ЮЮЗ.



Илл. 23. КРО-2021. Г. Курск. Ул. Энгельса, д. 152.  
Общий вид участка обследования. Точка № 5. Снимок № 2. Вид с ЗСЗ.



Илл. 24. КРО-2021. Г. Курск. Ул. Энгельса, д. 152.  
Общий вид участка обследования. Точка № 5. Снимок № 3. Вид с ССВ.



Илл. 25. КРО-2021. Г. Курск. Ул. Энгельса, д. 152.  
Общий вид участка обследования. Точка № 5. Снимок № 4. Вид с ВЮВ.



Илл. 26. КРО-2021. Г. Курск. Ул. Энгельса, д. 152.  
Общий вид участка обследования. Точка № 6. Снимок № 1. Вид с Ю.



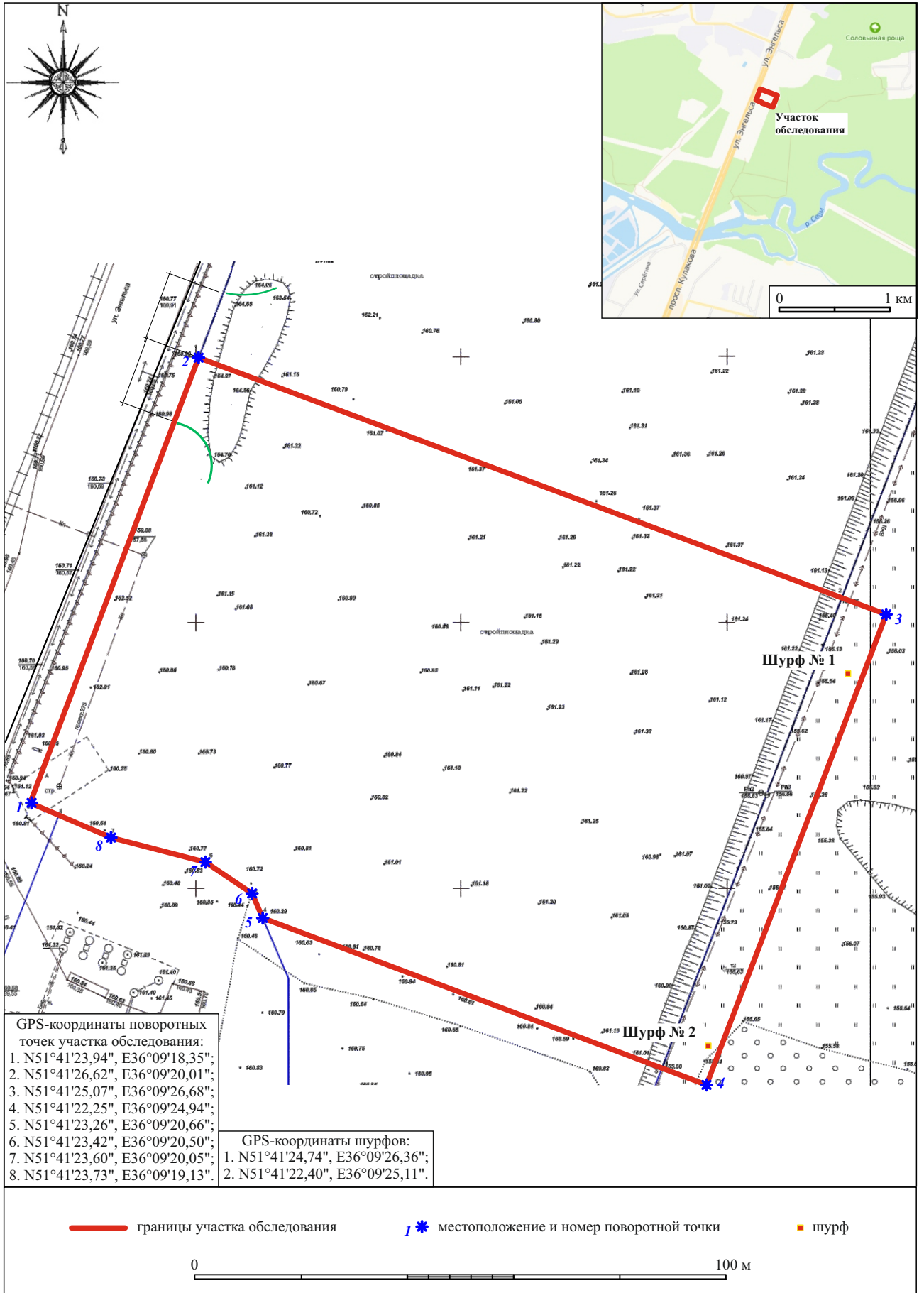
Илл. 27. КРО-2021. Г. Курск. Ул. Энгельса, д. 152.  
Общий вид участка обследования. Точка № 6. Снимок № 2. Вид с ВЮВ.



Илл. 28. КРО-2021. Г. Курск. Ул. Энгельса, д. 152.  
Общий вид участка обследования. Точка № 6. Снимок № 3. Вид с СВ.



Илл. 29. КРО-2021. Г. Курск. Ул. Энгельса, д. 152.  
Места закладки разведочных шурфов на космоснимке от 29.07.2021.



Илл. 30. КРО-2021. Г. Курск. Ул. Энгельса, д. 152.  
Места закладки разведочных шурфов на топоплане.



Илл. 31. КРО-2021. Г. Курск. Ул. Энгельса, д. 152.  
Шурф № 1. Вид до начала работ с 3.



Илл. 32. КРО-2021. Г. Курск. Ул. Энгельса, д. 152.  
Шурф № 1. Восточный борт. Вид с 3.



Илл. 33. КРО-2021. Г. Курск. Ул. Энгельса, д. 152.  
Шурф № 1. Рабочий момент. Вид на засыпку с 3.



Илл. 34. КРО-2021. Г. Курск. Ул. Энгельса, д. 152.  
Шурф № 1. Вид после засыпки с 3.



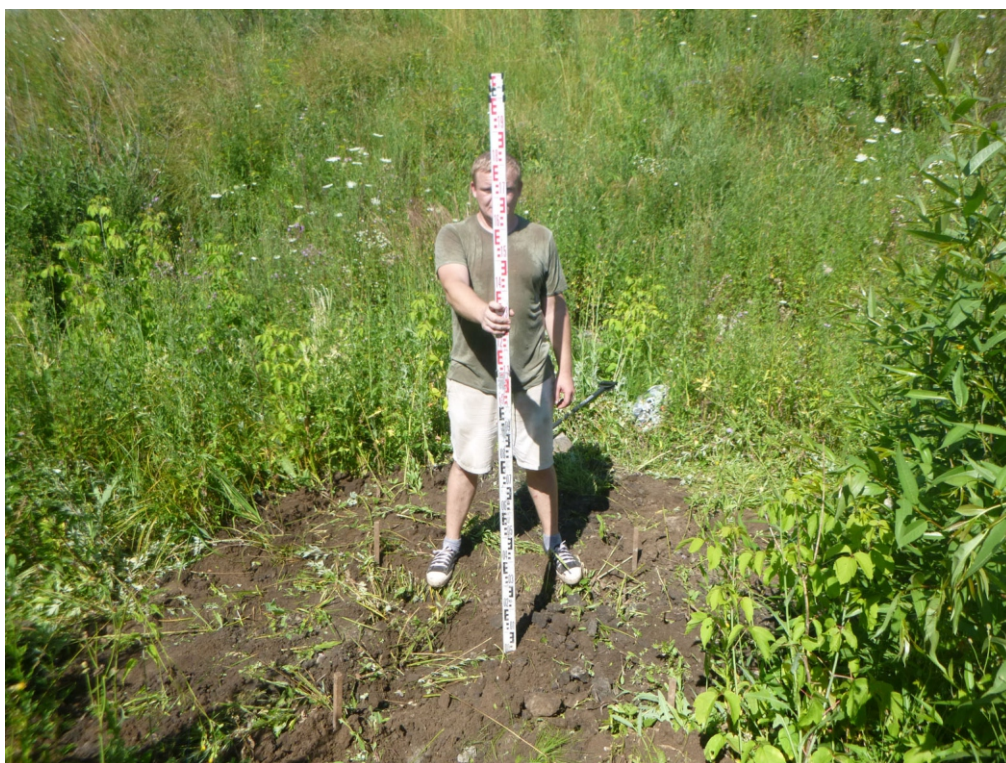
Илл. 35. КРО-2021. Г. Курск. Ул. Энгельса, д. 152.  
Шурф № 2. Вид до начала работ с В.



Илл. 36. КРО-2021. Г. Курск. Ул. Энгельса, д. 152.  
Шурф № 2. Рабочий момент. Вид на выборку с В.



Илл. 37. КРО-2021. Г. Курск. Ул. Энгельса, д. 152.  
Шурф № 2. Западный борт. Вид с В.



Илл. 38. КРО-2021. Г. Курск. Ул. Энгельса, д. 152.  
Шурф № 2. Вид после засыпки с В.



Министерство культуры Российской Федерации

# ОТКРЫТЫЙ ЛИСТ

№ 1659-2021

Настоящий открытый лист выдан:

**Балашовой Марии Владимировне**

**паспорт 3819 № 286417**

(серия номер паспорта)

на право проведения археологических полевых работ  
на земельном участке с кадастровым номером 46:29:103067:126 по ул. Энгельса,  
д. 152 в г. Курске Курской области.

На основании открытого листа

**Балашова Мария Владимировна**

(Ф.И.О)

имеет право производить следующие археологические полевые работы:  
*археологические разведки с осуществлением локальных земляных работ на указанной территории в целях выявления объектов археологического наследия, уточнения сведений о них и планирования мероприятий по обеспечению их сохранности.*

Передоверие права на проведение археологических полевых работ по данному открытому листу другому лицу запрещается.

Срок действия открытого листа: с 29 июля 2021 г. по 30 декабря 2021 г.

Дата принятия решения о предоставлении открытого листа: 29 июля 2021 г.

**Первый заместитель Министра**

(должность)

Дата 29 июля 2021 г.



**С.Г.Обрывалин**

(Ф.И.О.)

М.П.

023681