



АДМИНИСТРАЦИЯ КУРСКОЙ ОБЛАСТИ

КОМИТЕТ ПО ОХРАНЕ ОБЪЕКТОВ КУЛЬТУРНОГО НАСЛЕДИЯ КУРСКОЙ ОБЛАСТИ

П Р И К А З

от 20.04.2022

№ 05.4-08/445

г. Курск

**Об утверждении границ и режима использования территории
объекта культурного наследия регионального значения
«Братская могила воинов Советской Армии, погибших в период
Великой Отечественной войны. Захоронено и установлено фамилий
на 17 человек. Скульптура установлена в 1963 году», 1941–1945 гг.,
расположенного по адресу: Курская область, Льговский район,
село Банищи**

В соответствии с Федеральным законом от 25 июня 2002 г. № 73-ФЗ «Об объектах культурного наследия (памятниках истории и культуры) народов Российской Федерации», Законом Курской области от 29 декабря 2005 г. № 120-ЗКО «Об объектах культурного наследия Курской области», пунктом 3.10 Положения о комитете по охране объектов культурного наследия Курской области, утвержденного постановлением Губернатора Курской области от 15.09.2020 № 274-пг, ПРИКАЗЫВАЮ:

1. Утвердить:

границы территории объекта культурного наследия регионального значения «Братская могила воинов Советской Армии, погибших в период Великой Отечественной войны. Захоронено и установлено фамилий на 17 человек. Скульптура установлена в 1963 году», 1941–1945 гг., расположенного по адресу: Курская область, Льговский район, село Банищи, согласно приложению № 1 к настоящему приказу;

режим использования территории объекта культурного наследия регионального значения «Братская могила воинов Советской Армии, погибших в период Великой Отечественной войны. Захоронено и установлено фамилий на 17 человек. Скульптура установлена в 1963 году», 1941–1945 гг., расположенного по адресу: Курская область,

Льговский район, село Банищи, согласно приложению № 2 к настоящему приказу.

2. Контроль за исполнением настоящего приказа возложить на начальника отдела разрешительной документации и учета объектов культурного наследия комитета по охране объектов культурного наследия Курской области А.И. Куткову.

Председатель комитета

A handwritten signature in black ink, appearing to be 'И.А. Мусьял', written in a cursive style.

И.А. Мусьял

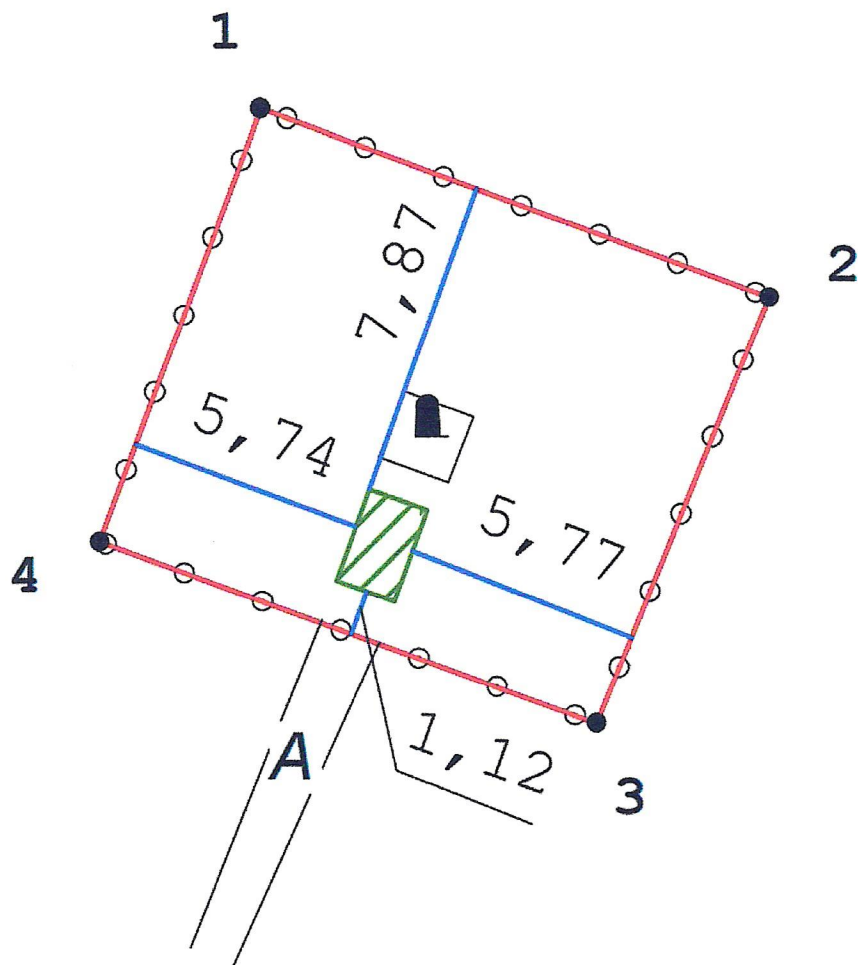
Приложение № 1
к приказу комитета по охране
объектов культурного наследия
Курской области
от 20.04.2022 № 05.4-08/445

Границы территории объекта культурного наследия регионального значения «Братская могила воинов Советской Армии, погибших в период Великой Отечественной войны. Захоронено и установлено фамилий на 17 человек. Скульптура установлена в 1963 году», 1941–1945 гг., расположенного по адресу: Курская область, Льговский район, село Банищи




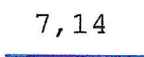
Границы территории объекта культурного наследия представляют собой замкнутый контур и проходят по часовой стрелке следующим образом:

- от точки 1 в северо-восточном направлении до точки 2;
- от точки 2 в юго-восточном направлении до точки 3;
- от точки 3 в юго-западном направлении до точки 4;
- от точки 4 в северо-западном направлении до исходной точки 1.

Карта (схема) границ территории объекта культурного наследия регионального значения «Братская могила воинов Советской Армии, погибших в период Великой Отечественной войны. Захоронено и установлено фамилий на 17 человек. Скульптура установлена в 1963 году», 1941–1945 гг., расположенного по адресу: Курская область, Львовский район, село Банищи



Условные обозначения:

-  объект культурного наследия
-  граница территории объекта культурного наследия
-  1 характерная (поворотная) точка границы территории объекта культурного наследия
-  7,14 расстояние от стены объекта культурного наследия (ОКН) до границы территории ОКН

Приложение к границам территории объекта культурного наследия регионального значения «Братская могила воинов Советской Армии, погибших в период Великой Отечественной войны. Захоронено и установлено фамилий на 17 человек. Скульптура установлена в 1963 году», 1941–1945 гг., расположенного по адресу: Курская область, Льговский район, село Банищи

Координаты характерных (поворотных) точек границ территории объекта культурного наследия регионального значения «Братская могила воинов Советской Армии, погибших в период Великой Отечественной войны. Захоронено и установлено фамилий на 17 человек. Скульптура установлена в 1963 году», 1941–1945 гг., расположенного по адресу: Курская область, Льговский район, село Банищи

№	X	Y	Длина	Угол
1	417372,87	1221553,66	13,29	110°18'13"
2	417368,26	1221566,12	11,34	201°47'31"
3	417357,73	1221561,91	12,96	290°10'05"
4	417362,2	1221549,74	11,37	020°10'21"
1	417372,87	1221553,66		

Приложение № 2
к приказу комитета по охране
объектов культурного наследия
Курской области
от 20.04.2022 № 05.4-08/445

**Режим
использования территории объекта культурного наследия
регионального значения «Братская могила воинов Советской Армии,
погибших в период Великой Отечественной войны. Захоронено и
установлено фамилий на 17 человек. Скульптура установлена
в 1963 году», 1941–1945 гг., расположенного по адресу:
Курская область, Льговский район, село Банищи**

На территории объекта культурного наследия

разрешается:

- проведение работ по сохранению объекта культурного наследия;
- проведение работ по благоустройству и озеленению территории объекта культурного наследия, оборудование территории элементами освещения, малыми архитектурными формами;
- применение при благоустройстве и оборудовании территории отделочных материалов и дорожных покрытий нейтральной цветовой гаммы и фактуры;
- дозахоронение останков, исторически связанных с объектом культурного наследия, найденных в ходе поисковых работ;

запрещается:

- хозяйственная деятельность любого вида, ведущая к разрушению, искажению исторического облика объекта культурного наследия, изменению уровня грунтовых вод;
- любое строительство, не связанное с восстановлением исторических утраченных элементов объекта культурного наследия;
- размещение любых рекламных конструкций на территории объекта культурного наследия;
- проведение любых земляных работ без опережающих археологических исследований;
- любое динамическое воздействие на грунты в зоне их взаимодействия с объектом культурного наследия, создающее разрушающие вибрационные нагрузки;
- самовольная посадка и вырубка насаждений, кроме санитарных рубок;
- прокладка инженерных коммуникаций наземным и надземным способом, за исключением временных, необходимых для проведения ремонтно-реставрационных работ.