



**КОМИТЕТ ПО ОХРАНЕ ОБЪЕКТОВ КУЛЬТУРНОГО НАСЛЕДИЯ
КУРСКОЙ ОБЛАСТИ**

П Р И К А З

от 17.03.2023

№ 05.3-08/230

г. Курск

**Об утверждении предмета охраны объекта культурного наследия
местного (муниципального) значения «Дом жилой»,
кон. XIX – нач. XX вв., расположенного по адресу:
Курская область, Рыльский район, город Рыльск,
улица Розы Люксембург, дом 15**

В соответствии с Федеральным законом от 25 июня 2002 года № 73-ФЗ «Об объектах культурного наследия (памятниках истории и культуры) народов Российской Федерации», Положением о комитете по охране объектов культурного наследия Курской области, утвержденным постановлением Губернатора Курской области от 15.09.2020 № 274-пг, ПРИКАЗЫВАЮ:

1. Утвердить прилагаемый предмет охраны объекта культурного наследия местного (муниципального) значения «Дом жилой», кон. XIX – нач. XX вв., расположенного по адресу: Курская область, Рыльский район, город Рыльск, улица Розы Люксембург, дом 15.

2. Контроль за исполнением настоящего приказа возложить на начальника управления разрешительной документации и учета объектов культурного наследия комитета по охране объектов культурного наследия Курской области А.И. Куткову.

3. Приказ вступает в силу со дня его подписания.

И.о. председателя комитета

А.Ю. Потанин

УТВЕРЖДЕН
приказом комитета по охране
объектов культурного наследия
Курской области
от 17.03.2023 № 05.3-02/230

ПРЕДМЕТ ОХРАНЫ

**объекта культурного наследия местного (муниципального) значения
«Дом жилой», кон. XIX – нач. XX вв., расположенного по адресу:
Курская область, Рыльский район, город Рыльск,
улица Розы Люксембург, дом 15**

Градостроительные характеристики объекта:

местоположение и градостроительные характеристики здания кон. XIX – нач. XX вв., его роль в композиционно-планировочной структуре исторического центра г. Рыльск; градостроительная роль в формировании фронта застройки улицы Розы Люксембург.

Архитектурные и объемно-пространственные характеристики, конструктивные элементы объекта:

объемно-пространственная композиция двухэтажного здания кон. XIX – нач. XX вв. прямоугольного объема, перекрытого скатной кровлей;

капитальные стены кон. XIX – нач. XX вв., их конструкция и материал: кирпич, древесина (нижний этаж выполнен из кирпича, а верхний – бревенчатый с кирпичной облицовкой – уточняется в процессе проведения комплексных научных исследований и осуществления производства реставрационных работ);

объемно-планировочное решение здания в редакции кон. XIX – нач. XX вв. в пределах капитальных стен и перекрытий (без учета поздних пристроек с южной и восточной сторон);

крыша здания в редакции кон. XIX – нач. XX вв., ее конструкция, конфигурация, материал, характер кровельного покрытия и стропильной системы, в том числе высотные отметки по венчающему карнизу и коньку кровли;


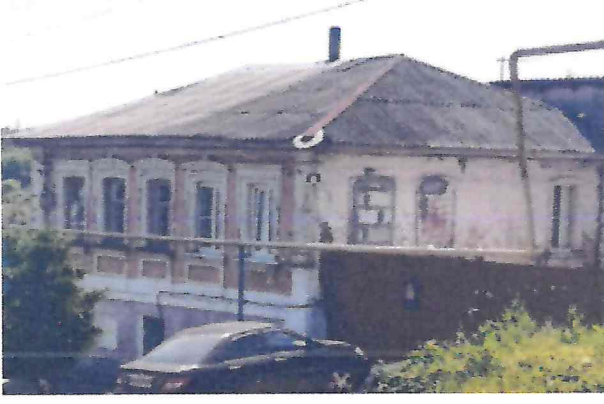

композиционное решение оформления фасадов здания в редакции кон. XIX – нач. XX вв., включая размер, форму, местоположение и оформление оконных и дверных проемов, включая заложенные проемы;

архитектурно-художественное оформление фасадов здания в редакции кон. XIX – нач. XX вв., выполненных из кирпича, и выдержанных в стилистике эклектизма, включающее: прямоугольные оконные проемы верхнего этажа, выходящие на сторону центрального (северного) фасада и имеющие дугообразные перемычки верха и развитые обрамления с прямоугольными перемычками и с небольшими

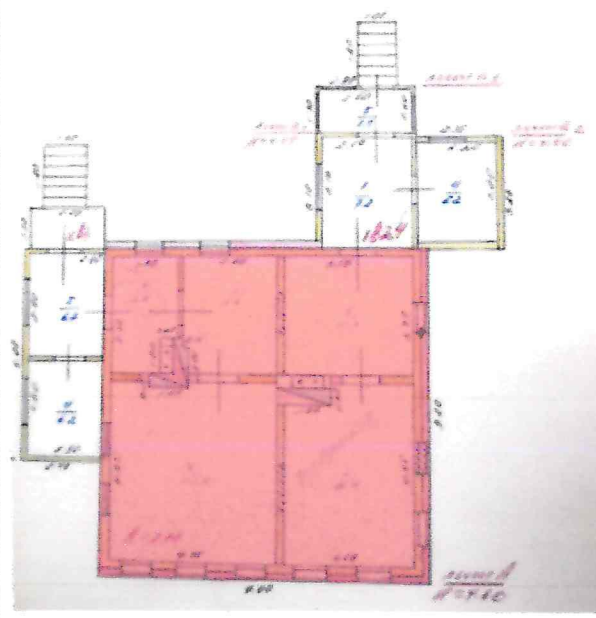
расширениями в виде «ушек» в верхней трети; декор обрамлений двух крайних боковых проемов фасада с венчающим прямоугольным сандриком и подоконным мотивом «подзора» – рельефным рядом полукружий; три центральных оконных обрамления, которые завершаются дугообразными сандриками с небольшими замковыми камнями и филенками, расположенными под подоконными профилями; прямоугольные филенки под оконными проемами на главном фасаде (по ул. Розы Люксембург); межэтажный карниз простого широкого профиля; венчающий более тонкий карниз простого профиля; лопатки на углах памятника, имеющие пояски на уровне верхней и нижней границ оконных проемов; фрагменты существовавшего прежде декора - два оконных проема с западной стороны здания заложены, сохранившийся проем имеет дугообразное завершение и декоративное обрамление со стороны западного (бокового) фасада на уровне верхнего этажа (уточняется в процессе проведения комплексных научных исследований и осуществления производства реставрационных работ);

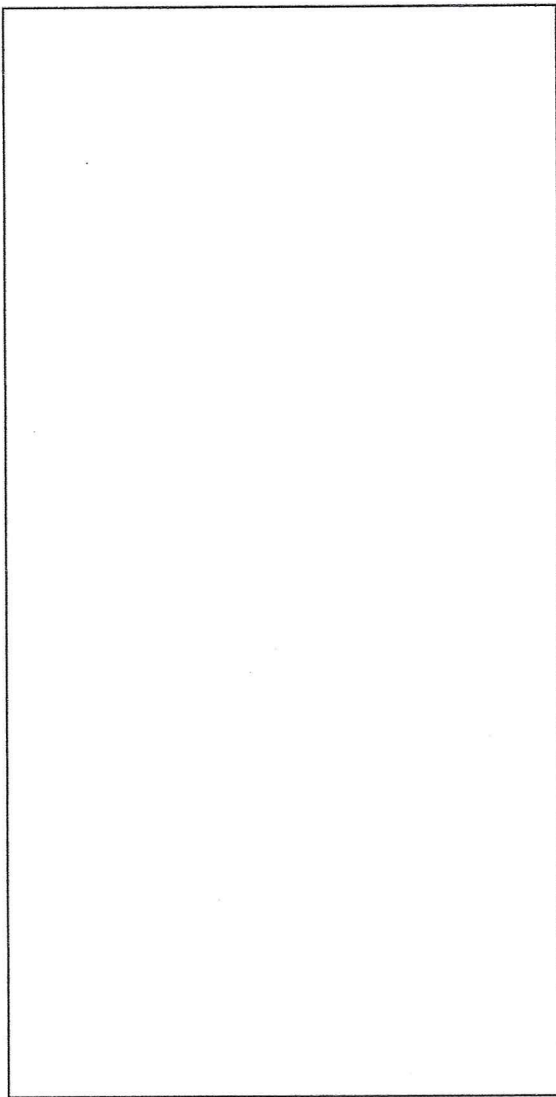
способ и вид отделки фасадов в редакции кон. XIX – нач. XX вв.: оштукатуренная и окрашенная кирпичная кладка, колористические решения фасадов (уточняются в процессе проведения комплексных научных исследований и осуществления производства реставрационных работ);

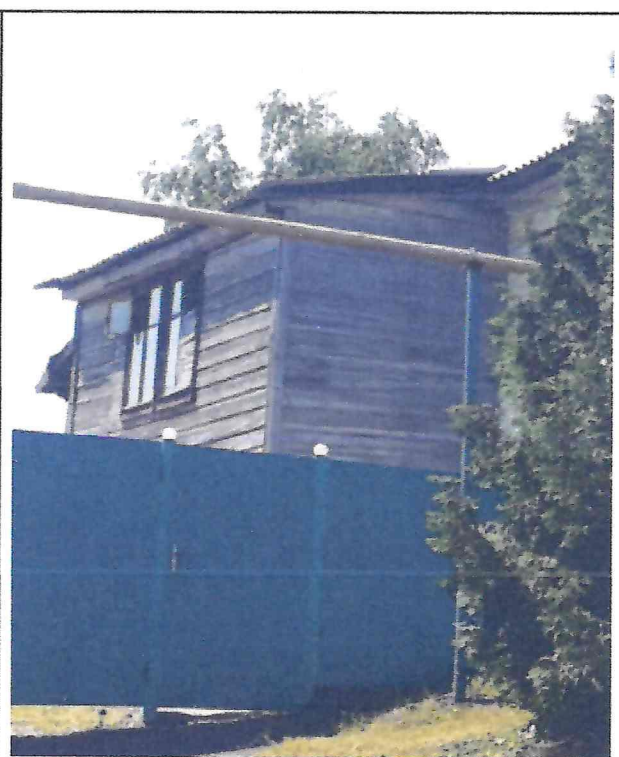
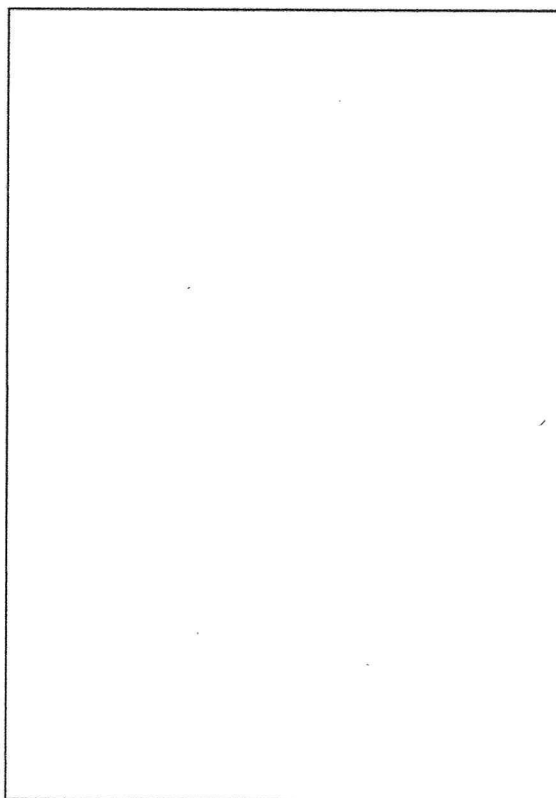
оконные и дверные столярные заполнения фасадов в редакции кон. XIX – нач. XX вв., их материал, рисунок расстекловки (уточняется в процессе проведения комплексных научных исследований и осуществления производства реставрационных работ).

Текстовое описание особенностей	Фотографическое изображение особенностей
Градостроительные характеристики объекта:	
<p>- местоположение и градостроительные характеристики здания кон. XIX - нач. XX вв., его роль в композиционно-планировочной структуре исторического центра г. Рыльск; градостроительная роль в формировании фронта застройки улицы Розы Люксембург.</p>	
Архитектурные и объемно-пространственные характеристики, конструктивные элементы объекта:	
<p>- объемно-пространственная композиция двухэтажного здания кон. XIX - нач. XX вв. прямоугольного объема, перекрытого скатной кровлей;</p>	
<p>- капитальные стены кон. XIX - нач. XX вв., их конструкция и материал: кирпич, древесина (нижний этаж выполнен из кирпича, а верхний – бревенчатый с кирпичной облицовкой – уточняется в процессе проведения комплексных научных исследований и осуществления производства реставрационных работ);</p>	
<p>- объемно-планировочное решение здания в ред. кон. XIX - нач. XX вв. в пределах капитальных стен и перекрытий (без учета поздних пристроек с южной и восточной сторон);</p>	

15







- крыша здания в редакции кон. XIX - нач. XX вв., ее конструкция, конфигурация, материал, характер кровельного покрытия и стропильной системы, в том числе высотные отметки по венчающему карнизу и коньку кровли;

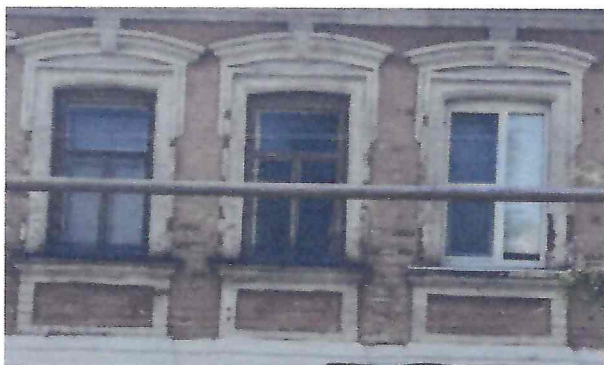


- композиционное решение оформление фасадов здания в редакции кон. XIX - нач. XX вв., включая размер, форму, местоположение и оформление оконных и дверных проемов, включая заложенные проемы;

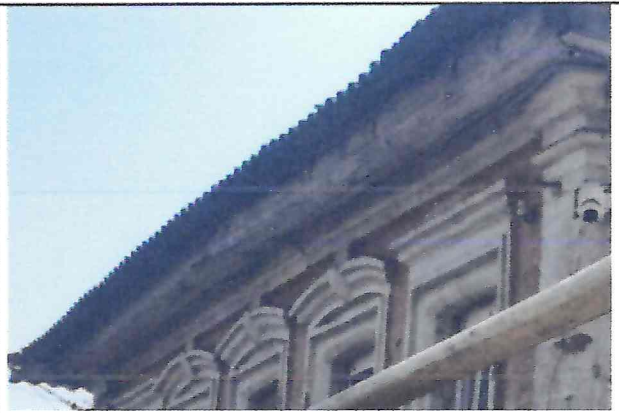
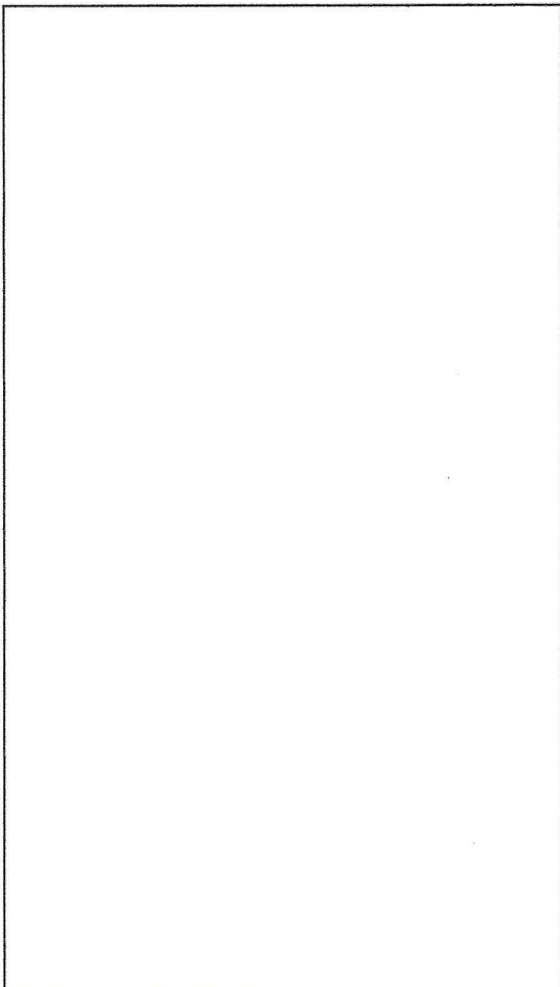
- архитектурно-художественное оформление фасадов здания в редакции кон. XIX - нач. XX вв., выполненных из кирпича, и выдержанных в стилистике эклектизма, включающее: прямоугольные оконные проемы верхнего этажа, выходящие на сторону центрального (северного) фасада и имеющие дугообразные перемычки верха и развитые обрамления с прямоугольными перемычками и с небольшими расширениями в виде



«ушек» в верхней трети; декор обрамлений двух крайних боковых проемов фасада с венчающим прямоугольным сандриком и подоконным мотивом «подзора» – рельефным рядом полукружий; три центральных оконных обрамления, которые завершаются дугообразными сандриками с небольшими замковыми камнями и филенками, расположенными под подоконными профилями; прямоугольные филенки под оконными проемами на главном фасаде (по ул. Розы Люксембург); межэтажный карниз простого широкого профиля; венчающий более тонкий карниз простого профиля; лопатки на углах памятника, имеющие пояски на уровне верхней и нижней границ оконных проемов; фрагменты существовавшего прежде декора - два оконных проема с западной стороны здания заложены, сохранившийся проем имеет дугообразное завершение и декоративное обрамление со стороны западного (бокового) фасада на уровне верхнего этажа (уточняется в процессе проведения комплексных научных исследований и осуществления производства реставрационных работ);







- способ и вид отделки фасадов в редакции кон. XIX - нач. XX вв.: оштукатуренная и окрашенная кирпичная кладка, колористические решения фасадов (уточняются в процессе проведения комплексных научных исследований и осуществления производства реставрационных работ);

- оконные и дверные столярные заполнения фасадов в редакции кон. XIX - нач. XX вв., их материал, рисунок расстекловки (уточняется в процессе проведения комплексных научных исследований и осуществления производства реставрационных работ).



