



**КОМИТЕТ ПО ОХРАНЕ ОБЪЕКТОВ КУЛЬТУРНОГО НАСЛЕДИЯ
КУРСКОЙ ОБЛАСТИ**

П Р И К А З

от 15.05.2023

№ 65.3-02/390

г. Курск

**Об утверждении предмета охраны объекта культурного наследия
местного (муниципального) значения «Административный корпус
Рыльской тюрьмы», нач. XX вв., расположенного по адресу:
Курская область, Рыльский район, город Рыльск,
улица Володарского, дом 136/1 лит. А3**

В соответствии с Федеральным законом от 25 июня 2002 года № 73-ФЗ «Об объектах культурного наследия (памятниках истории и культуры) народов Российской Федерации», Положением о комитете по охране объектов культурного наследия Курской области, утвержденным постановлением Губернатора Курской области от 15.09.2020 № 274-пг, ПРИКАЗЫВАЮ:

1. Утвердить прилагаемый предмет охраны объекта культурного наследия местного (муниципального) значения «Административный корпус Рыльской тюрьмы», нач. XX вв., расположенного по адресу: Курская область, Рыльский район, город Рыльск, улица Володарского, дом 136/1 лит. А3.

2. Контроль за исполнением настоящего приказа возложить на начальника управления разрешительной документации и учета объектов культурного наследия комитета по охране объектов культурного наследия Курской области А.И. Куткову.

3. Приказ вступает в силу со дня его подписания.

Председатель комитета

И.А. Мусьял

УТВЕРЖДЕН
приказом комитета по охране
объектов культурного наследия
Курской области
от 15.05.2023 № 05.3-02/390

ПРЕДМЕТ ОХРАНЫ

**объекта культурного наследия местного (муниципального) значения
«Административный корпус Рыльской тюрьмы», нач. XX вв.,
расположенного по адресу: Курская область, Рыльский район,
город Рыльск, улица Володарского, дом 136/1 лит. А3**

Градостроительные характеристики объекта:

местоположение и градостроительная роль здания в формировании фронтальной застройки улицы Володарского;

местоположение здания в композиционно-планировочной структуре предприятия (комплекса тюрьмы, кон. XIX – нач. XX вв.).

Архитектурные и объемно-пространственные характеристики, конструктивные элементы объекта:

этажность: одноэтажное здание;

высотные отметки по венчающему карнизу здания;

высотные отметки по коньку крыши здания;

конфигурация скатной кровли на деревянных стропилах – двухскатная;

материал покрытия: металлические листы с фальцевым соединением;

планные размеры;

местоположение несущих стен на нач. XX вв., их материал: кирпич;

местоположение и габариты проемов исторических окон.

Композиционное решение и архитектурно-художественное оформление уличного фасада:

стилистическое направление: эклектика;

трехчастная симметричная композиция на пять световых проемов;

отделка фасада: открытый кирпич, окрашивание по кирпичу;

профиль и геометрия кирпичной кладки в месте перехода цоколя к стене: валик и прямой каблучок;

габариты и характер расположения прямоугольных оконных проемов;

объемные кирпичные наличники лучковой формы с полочкой и замковым камнем;

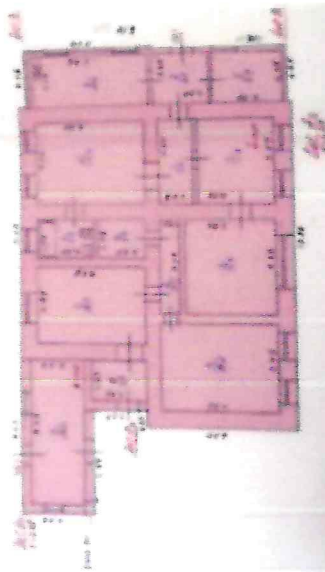
местоположение, оформление и планные размеры пилястр: три наборные пилястры по основным планировочным осям;

местоположение, вынос и профиль венчающего карниза, поребрик по второму ряду кладки карниза, переходящий на капители пилястр.

Колористическое решение фасадов и рисунок расстекловки оконных заполнений уточняется в процессе проведения комплексных научных исследований и осуществления реставрационных работ.

Текстовое описание предмета охраны	Фотографическое изображение предмета охраны
Градостроительные характеристики объекта:	
<p>- местоположение и градостроительная роль здания в формировании фронтальной застройки улицы Володарского;</p>	
<p>- местоположение здания в композиционно-планировочной структуре предприятия (комплекса тюрьмы, кон. XIX - нач. XX вв.).</p>	
Архитектурные и объемно-пространственные характеристики, конструктивные элементы объекта:	
<ul style="list-style-type: none"> - этажность: одноэтажное здание; - высотные отметки по венчающему карнизу здания; - высотные отметки по коньку крыши здания; - конфигурация скатной кровли на деревянных стропилах - двухскатная; - материал покрытия: металлические листы с фальцевым соединением; 	

- планные размеры;
- местоположение несущих стен на нач. XX вв., их материал: кирпич;
- местоположение и габариты проемов исторических окон.



Композиционное решение и архитектурно-художественное оформление уличного фасада:

- стилистическое направление: эклектика;
- трехчастная симметричная композиция на пять световых проемов;
- отделка фасада: открытый кирпич, окрашивание по кирпичу;



- профиль и геометрия кирпичной кладки в месте перехода цоколя к стене: валик и прямой каблучок;



- габариты и характер расположения прямоугольных оконных проемов;
- объемные кирпичные наличники лучковой формы с полочкой и замковым камнем;



- местоположение, оформление и планные размеры пилястр: три наборные пилястры по основным планировочным осям;



- местоположение, вынос и профиль венчающего карниза, поребрик по второму ряду кладки карниза, переходящий на капители пилястр.

