

**КОМИТЕТ ПО ОХРАНЕ ОБЪЕКТОВ КУЛЬТУРНОГО НАСЛЕДИЯ
КУРСКОЙ ОБЛАСТИ**

П Р И К А З

от 10.05.2023

№ 05.3-08/387

г. Курск

**Об утверждении предмета охраны объекта культурного наследия
местного (муниципального) значения «Дом жилой»,
кон. XIX – нач. XX вв., расположенного по адресу: Курская область,
Рыльский район, город Рыльск, улица Урицкого, дом 36**

В соответствии с Федеральным законом от 25 июня 2002 года № 73-ФЗ «Об объектах культурного наследия (памятниках истории и культуры) народов Российской Федерации», Положением о комитете по охране объектов культурного наследия Курской области, утвержденным постановлением Губернатора Курской области от 15.09.2020 № 274-пг, ПРИКАЗЫВАЮ:

1. Утвердить прилагаемый предмет охраны объекта культурного наследия местного (муниципального) значения «Дом жилой», кон. XIX – нач. XX вв., расположенного по адресу: Курская область, Рыльский район, город Рыльск, улица Урицкого, дом 36.

2. Контроль за исполнением настоящего приказа возложить на начальника управления разрешительной документации и учета объектов культурного наследия комитета по охране объектов культурного наследия Курской области А.И. Куткову.

3. Приказ вступает в силу со дня его подписания.

Председатель комитета

И.А. Мусьял

УТВЕРЖДЕН
приказом комитета по охране
объектов культурного наследия
Курской области
от 10.05.2023 № 05.3-08/381

ПРЕДМЕТ ОХРАНЫ

**объекта культурного наследия местного (муниципального) значения
«Дом жилой», кон. XIX – нач. XX вв., расположенного по адресу:
Курская область, Рыльский район, город Рыльск,
улица Урицкого, дом 36**

Градостроительные характеристики объекта:

местоположение и градостроительные характеристики здания кон. XIX – нач. XX вв., его роль в композиционно-планировочной структуре исторического центра г. Рыльск; градостроительная роль в формировании фронтальной застройки улицы Урицкого; центральный (восточный) фасад обращен к улице Урицкого и стоит на ее красной линии.

Архитектурные и объемно-пространственные характеристики, конструктивные элементы объекта:

объемно-пространственная композиция прямоугольного в плане двухэтажного здания кон. XIX – нач. XX вв., перекрытого вальмовой крышей;

капитальные стены кон. XIX – нач. XX вв., их конструкция и материал: кирпич;

объемно-планировочное решение здания кон. XIX – нач. XX вв. в пределах капитальных стен и перекрытий (за исключением поздних пристроек с западной стороны);

крыша здания в редакции кон. XIX – нач. XX вв., ее конструкция, конфигурация, материал, характер кровельного покрытия и стропильной системы, в том числе высотные отметки по венчающему карнизу и коньку кровли;

композиционное решение глухой цокольной части, несколько выступающая за основную плоскость фасада, начинающейся от нижней границы оконных проемов первого этажа в редакции кон. XIX – нач. XX вв. (уточняется в процессе проведения комплексных научных исследований и осуществления производства реставрационных работ);

композиционное решение и оформление фасадов здания в редакции кон. XIX – нач. XX вв., включая размер, форму, местоположение и оформление оконных и дверных проемов;

архитектурно-художественное оформление фасадов здания в редакции кон. XIX – нач. XX вв., выполненного из кирпича:

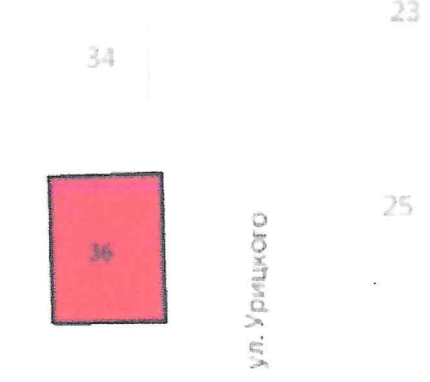


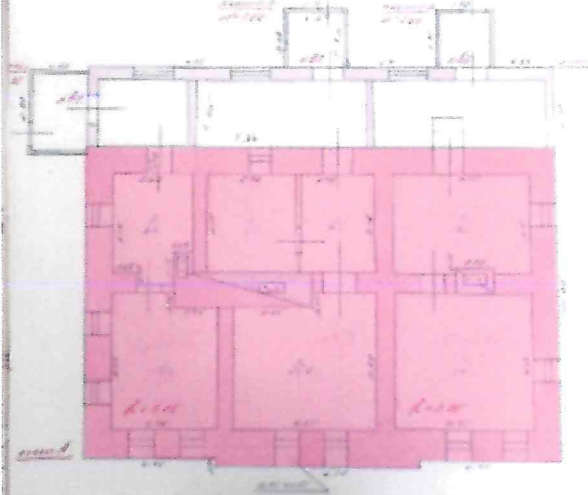
главный фасад: первый этаж: рустованные угловые пилястры, руст поверхности фасада; гладкие прямоугольные наличники оконных проемов с лучковым завершением и замковыми камнями; лучковые перемычки оконных проемов;

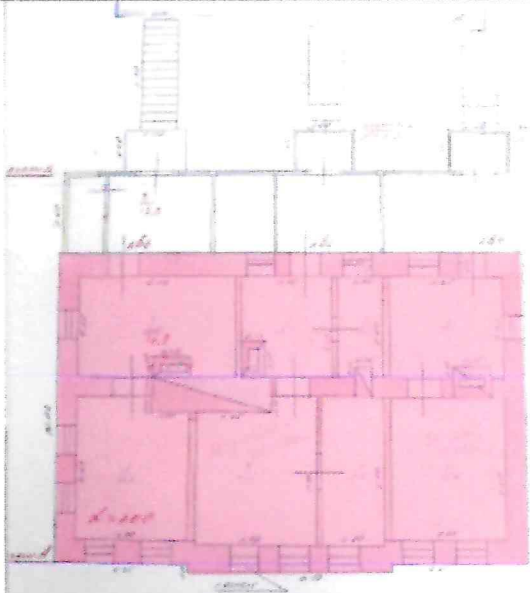



второй этаж: угловые пилястры, увенчанные капителями с дентикулами и филенкой с кругом; межэтажный и подоконный карниз в виде полки; подоконный фриз с подоконными филенками и гладким полем; прямые гладкие наличники оконных проемов с лучковым завершением и ушками; лучковые перемычки оконных проемов; горизонтальные сандрики; гладкий надоконный фриз, венчающий карниз простого сечения;

боковые фасады: угловые пилястры; межэтажный и подоконный карниз в виде полки; подоконный гладкий фриз; гладкие наличники оконных проемов с лучковым завершением; лучковые перемычки оконных проемов; гладкий надоконный фриз, венчающий карниз простого сечения, раскрепован в уровне пилястр;

способ и вид отделки фасада в редакции кон. XIX – нач. XX вв.: неоштукатуренная и неокрашенная кирпичная кладка, штукатурка первого (цокольного) этажа, цветовое решение (уточняются в процессе проведения комплексных научных исследований и осуществления производства реставрационных работ);

оконные и дверные столярные заполнения в редакции кон. XIX – нач. XX вв., рисунок расстекловки и материал – древесина (уточняется в процессе проведения комплексных научных исследований и осуществления производства реставрационных работ).

Текстовое описание особенностей	Фотографическое изображение особенностей
Градостроительные характеристики объекта:	
<p>- местоположение и градостроительные характеристики здания кон. XIX - нач. XX вв., его роль в композиционно-планировочной структуре исторического центра г. Рыльск; градостроительная роль в формировании фронтальной застройки улицы Урицкого; центральный (восточный) фасад обращен к улице Урицкого и стоит на ее красной линии.</p>	
Архитектурные и объемно-пространственные характеристики, конструктивные элементы объекта:	
<p>- объемно-пространственная композиция прямоугольного в плане двухэтажного здания кон. XIX - нач. XX вв., перекрытого вальмовой крышей;</p>	
<p>- капитальные стены кон. XIX - нач. XX вв., их конструкция и материал: кирпич;</p>	
<p>- объемно-планировочное решение здания кон. XIX - нач. XX вв. в пределах капитальных стен и перекрытий (за исключением поздних пристроек с западной стороны);</p>	

	
<p>- крыша здания в редакции кон. XIX - нач. XX вв., ее конструкция, конфигурация, материал, характер кровельного покрытия и стропильной системы, в том числе высотные отметки по венчающему карнизу и коньку кровли;</p>	 
<p>- композиционное решение глухой цокольной части, несколько выступающая за основную плоскость фасада, начинающейся от нижней границы оконных проемов первого этажа в редакции кон. XIX - нач. XX вв. (уточняется в процессе проведения комплексных научных исследований и осуществления производства реставрационных работ);</p>	

- композиционное решение и оформление фасадов здания в редакции кон. XIX - нач. XX вв., включая размер, форму, местоположение и оформление оконных и дверных проемов;



- архитектурно-художественное оформление фасадов здания в редакции кон. XIX - нач. XX вв., выполненного из кирпича:

главный фасад: первый этаж: рустованные угловые пилястры, руст поверхности фасада; гладкие прямоугольные наличники оконных проемов с лучковым завершением и замковыми камнями; лучковые перемычки оконных проемов;

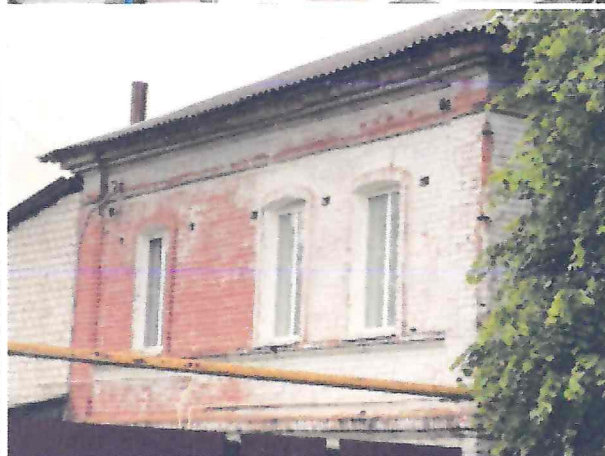
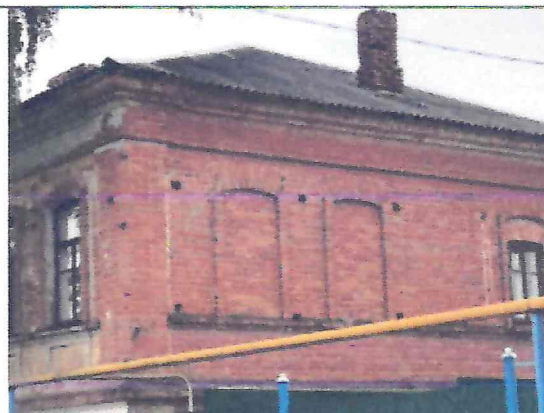


второй этаж: угловые пилястры, увенчанные капителями с дентикулами и филенкой с кругом; межэтажный и подоконный карниз в виде полки; подоконный фриз с подоконными филенками и гладким полем; прямые гладкие наличники оконных проемов с лучковым завершением и ушками; лучковые перемычки оконных проемов; горизонтальные сандрики; гладкий надоконный фриз, венчающий карниз простого сечения;



боковые фасады: угловые пилястры; межэтажный и подоконный карниз в виде полки; подоконный гладкий фриз; гладкие наличники оконных проемов с лучковым завершением; лучковые перемычки оконных проемов; гладкий надоконный фриз, венчающий карниз простого сечения, раскрепован в уровне пилястр;





- способ и вид отделки фасада в редакции кон. XIX - нач. XX вв.: неоштукатуренная и неокрашенная кирпичная кладка, штукатурка первого (цокольного) этажа, цветовое решение (уточняются в процессе проведения комплексных научных исследований и осуществления производства реставрационных работ);



- оконные и дверные столярные заполнения в редакции кон. XIX - нач. XX вв., рисунок расстекловки и материал – древесина (уточняется в процессе проведения комплексных научных исследований и осуществления производства реставрационных работ).

