



**КОМИТЕТ ПО ОХРАНЕ ОБЪЕКТОВ КУЛЬТУРНОГО НАСЛЕДИЯ
КУРСКОЙ ОБЛАСТИ**

П Р И К А З

от 21.07.2023

№ 05.3-08/553

г. Курск

**Об утверждении предмета охраны объекта культурного наследия
регионального значения «Зернохранилище», конец 1920-х – 1930-е гг.,
входящего в состав объекта культурного наследия регионального
значения «Ансамбль Льговской опытно-селекционной станции»,
конец 1920-х – 1930-е гг., расположенного по адресу:
Курская область, Льговский район, поселок Селекционный,
улица Центральная, дом 1-а**

В соответствии с Федеральным законом от 25 июня 2002 года № 73-ФЗ «Об объектах культурного наследия (памятниках истории и культуры) народов Российской Федерации», Положением о комитете по охране объектов культурного наследия Курской области, утвержденным постановлением Губернатора Курской области от 15.09.2020 № 274-пг, ПРИКАЗЫВАЮ:

1. Утвердить прилагаемый предмет охраны объекта культурного наследия регионального значения «Зернохранилище», конец 1920-х – 1930-е гг., входящего в состав объекта культурного наследия регионального значения «Ансамбль Льговской опытно-селекционной станции», конец 1920-х – 1930-е гг., расположенного по адресу: Курская область, Льговский район, поселок Селекционный, улица Центральная, дом 1-а.

2. Контроль за исполнением настоящего приказа возложить на начальника управления разрешительной документации и учета объектов культурного наследия комитета по охране объектов культурного наследия Курской области А.И. Куткову.

3. Приказ вступает в силу со дня его подписания.

Председатель комитета

И.А. Мусьял

УТВЕРЖДЕН
приказом комитета по охране
объектов культурного наследия
Курской области
от 21.07.2023 № 05.3-08/553

ПРЕДМЕТ ОХРАНЫ

**объекта культурного наследия регионального значения
«Зернохранилище», конец 1920-х – 1930-е гг., входящего в состав
объекта культурного наследия регионального значения «Ансамбль
Льговской опытно-селекционной станции», конец 1920-х – 1930-е гг.,
расположенного по адресу: Курская область, Льговский район,
поселок Селекционный, улица Центральная, дом 1-а**

Градостроительные характеристики объекта:

местоположение и градостроительные характеристики здания, его роль в композиционно-планировочной структуре исторического центра п. Селекционный;

градостроительная роль здания в формировании внутриквартальной застройки.

Объемно-пространственные характеристики, конструктивные элементы объекта:

объемно-пространственная композиция двух-трехэтажного здания, в плане прямоугольной формы, перекрытого вальмовой и полувальмовой крышей;

капитальные стены кон. 1920-х – 1930-х гг., конструкция и материал: красный кирпич;

материал и тип отделки: фасадные стены из красного глиняного кирпича оштукатуренные и окрашенные в бледно-жёлтый цвет с выделением архитектурных элементов белым цветом.

Пространственно-планировочная структура объекта:

местоположение и конструкции; высотные отметки фасадных стен в редакции кон. 1920-х – 1930-х гг., высотные, планировочные отметки и конструкции междуэтажных и чердачных перекрытий в редакции кон. 1920-х – 1930-х гг. фиксированное положение лестничной клетки, включая высотные, планировочные отметки и архитектурные конструкции лестниц в редакции кон. 1920-х – 1930-х гг.;

планировочная схема здания с поэтажным зонированием и фиксированным положением лестницы с междуэтажными площадками;

вальмовая и полувальмовая крыша здания кон. 1920-х – 1930-х гг., ее конструкция, конфигурация стропильной системы, в том числе высотные отметки по венчающему карнизу и коньку кровли.

Композиционное и архитектурно-художественное решение фасадов, включая высотные планировочные отметки фасада, декоративные элементы, местоположение, ритм, габариты, форму оконных и дверных проемов:

местоположение и конструкции; высотные отметки фасадных стен; высотные, планировочные отметки, архитектурное оформление всех фасадов и конструкции в редакции кон. 1920-х – 1930-х гг., включая размер, форму, местоположение и оформление оконных и дверных проемов;

общее композиционное решение и архитектурно-художественное оформление фасадов: форма, материал и техника исполнения фасадной части объекта; расположение, габариты, конфигурация оконных и дверных проемов (прямоугольные проемы, лучковые перемычки);

все оконные и дверные столярные заполнения, конструкция и рисунок расстекловки в редакции кон. 1920-х – 1930-х гг. (уточняются в процессе проведения комплексных научных исследований и осуществления производства реставрационных работ). Материал заполнения оконных проемов – древесина.

Западный фасад:

построение фасада в 25 световых осей первого и второго этажа и 3 оконных проемов третьего этажа;

дверные проемы: 2 на плоскости боковых объёмов и 1 на плоскости центрального объёма;

симметричное построение фасада относительно центральной оси симметрии;

композиция фасадной плоскости по вертикали разделяется линией цоколя, выложенной из кирпича;

все оконные и дверные проемы прямоугольной формы, вытянутые по вертикали, завершённые клинчатой перемычкой;

балкон с кованым ограждением;

центральные и боковые ризалиты боковых объёмов;

слуховые окна.

Южный фасад:

построение фасада в 5 световых осей первого и второго этажа и 1 окно мансарды;

композиция фасадной плоскости по вертикали разделяется линией цоколя, выложенной из кирпича;

все оконные и дверные проемы прямоугольной формы, вытянутые по вертикали, завершённые клинчатой перемычкой;

трапециевидный щипец;

боковые ризалиты;

декоративные ниши.

Восточный фасад:

построение фасада в 22 световые оси боковых объёмов;

дверные проемы в боковых объёмах;

композиция фасадной плоскости по вертикали разделяется линией цоколя, выложенной из кирпича;

слуховые окна;

все оконные и дверные проемы прямоугольной формы, вытянутые по вертикали, завершенные клинчатой перемычкой.

Северный фасад:

построение фасада в 5 световых осях первого и второго этажа и 1 окно мансарды;

композиция фасадной плоскости по вертикали разделяется линией цоколя, выложенной из кирпича;

все оконные и дверные проемы прямоугольной формы, вытянутые по вертикали, завершенные клинчатой перемычкой;

трапециевидный щипец;

боковые ризалиты;

декоративные ниши.

Декоративные элементы, расположенные на фасадах объекта:

архитектурно-художественное оформление фасадов здания в редакции кон. 1920-х – 1930-х гг., выполненного из кирпича:

оконное заполнение деревянное одностворчатое, разделенное рядом деревянных поперечных вставок на 4 сегмента;

оконное заполнение деревянное одностворчатое, разделенное рядом деревянных поперечных вставок на 3 сегмента;

оконное заполнение деревянное одностворчатое, разделенное рядом деревянных поперечных вставок на 2 сегмента;




оконное заполнение деревянное одностворчатое, разделенное рядом деревянных крестообразных вставок на 8 сегментов;

оконное заполнение деревянное двухстворчатое с разделением рядом деревянных крестообразных вставок по 4 сегмента, с фрамугой, разделенной рядом деревянных поперечных вставок на 3 сегмента;




пилястры в полную высоту фасада.

Расположение предмета охраны	Изображение Предмета охраны	Описание предмета охраны
Градостроительные характеристики объекта:		
<p>Курская область, Льговский район, пос. Селекционный, ул. Центральная, д. 1-а.</p>	 <p data-bbox="512 770 1011 824"><i>Фрагмент современной градостроительной ситуации</i></p>	<ul style="list-style-type: none"> - местоположение и градостроительные характеристики здания, его роль в композиционно-планировочной структуре исторического центра п. Селекционный; - градостроительная роль здания в формировании внутриквартальной застройки
Объемно-пространственные характеристики, конструктивные элементы объекта:		
<p>Курская область, Льговский район, пос. Селекционный, ул. Центральная, д. 1-а.</p>	<p data-bbox="507 869 1018 920"><i>Схема объемно-планировочной композиции здания</i></p>  <div data-bbox="507 1435 1011 1532" style="margin-top: 10px;"> <p> - основной охраняемый объем</p> <p> - пристройки, не относящиеся к предмету охраны</p> </div>	<ul style="list-style-type: none"> - объемно-пространственная композиция двух-трехэтажного здания, в плане прямоугольной формы, перекрытого вальмовой и полувальмовой крышей
<p>Курская область, Льговский район, пос. Селекционный, ул. Центральная, д. 1-а.</p>		<ul style="list-style-type: none"> - капитальные стены кон. 1920-х — 1930-х гг., конструкция и материал: красный кирпич; - материал и тип отделки: фасадные стены из красного глиняного кирпича оштукатуренные и окрашенные в бледно-

	<i>Вид с северо-запада</i>	жёлтый цвет с выделением архитектурных элементов белым цветом
Пространственно-планировочная структура объекта:		
Курская область, Льговский район, пос. Селекционный, ул. Центральная, д. 1-а.	<p><i>План первого и второго этажей с обозначением несущих стен и лестничной клетки, относящихся к предмету охраны</i></p>  <p><i>План первого этажа</i></p>  <p><i>План второго этажа</i></p>  <p><i>План третьего этажа</i></p>	<ul style="list-style-type: none"> - местоположение и конструкции; высотные отметки фасадных стен в редакции кон. 1920-х – 1930-х гг., высотные, планировочные отметки и конструкции междуэтажных и чердачных перекрытий в редакции кон. 1920-х – 1930-х гг. фиксированное положение лестничной клетки, включая высотные, планировочные отметки и архитектурные конструкции лестниц в редакции кон. 1920-х – 1930-х гг.; - планировочная схема здания с поэтажным зонированием и фиксированным положением лестницы с междуэтажными площадками
Курская область, Льговский район, пос. Селекционный, ул. Центральная, д. 1-а.	 <p><i>Крыша Объекта</i></p>	<ul style="list-style-type: none"> - вальмовая и полувальмовая крыша здания кон. 1920-х – 1930-х гг., ее конструкция, конфигурация стропильной системы, в том числе высотные отметки по венчающему карнизу и коньку кровли
Композиционное и архитектурно-художественное решение фасадов, включая высотные планировочные отметки фасада, декоративные элементы, местоположение, ритм, габариты, форму оконных и дверных проемов:		
Все фасады		<ul style="list-style-type: none"> - местоположение и конструкции; высотные

	 <p><i>Вид с северо-востока</i></p>  <p><i>Западный фасад</i></p>	<p>отметки фасадных стен; высотные, планировочные отметки, архитектурное оформление всех фасадов и конструкции в редакции кон. 1920-х – 1930-х гг., включая размер, форму, местоположение и оформление оконных и дверных проемов;</p> <ul style="list-style-type: none"> - общее композиционное решение и архитектурно-художественное оформление фасадов в стиле советского авангарда: форма, материал и техника исполнения фасадной части Объекта; расположение, габариты, конфигурация оконных и дверных проемов (прямоугольные проемы, лучковые перемычки); - все оконные и дверные столярные заполнения, конструкция и рисунок растекловки в редакции кон. 1920-х – 1930-х гг. (уточняются в процессе проведения комплексных научных исследований и осуществления производства реставрационных работ). <p>Материал заполнения оконных проемов – древесина</p>
<p>Западный фасад</p>	 <p><i>Западный фасад</i></p>	<ul style="list-style-type: none"> - построение фасада в 25 световых осях первого и второго этажа и 3 оконных проемов третьего этажа; - дверные проемы: 2 на плоскости боковых объемов и 1 на плоскости центрального объема; - симметричное построение фасада

	 <p><i>Вид с юго-запада</i></p>  <p><i>Вид с северо-запада</i></p>	<p>относительно центральной оси симметрии;</p> <ul style="list-style-type: none"> - композиция фасадной плоскости по вертикали разделяется линией цоколя, выложенной из кирпича; - все оконные и дверные проемы прямоугольной формы, вытянутые по вертикали, завершенные клинчатой перемычкой; - балкон с кованым ограждением; - центральные и боковые ризалиты боковых объемов; - слуховые окна
Южный фасад	 <p><i>Вид с юга</i></p>  <p><i>Вид с юга</i></p>	<ul style="list-style-type: none"> - построение фасада в 5 световых осей первого и второго этажа и 1 окно мансарды; - композиция фасадной плоскости по вертикали разделяется линией цоколя, выложенной из кирпича; - все оконные и дверные проемы прямоугольной формы, вытянутые по вертикали, завершенные клинчатой перемычкой; - трапециевидный шпек; - боковые ризалиты; - декоративные ниши
Восточный фасад		<ul style="list-style-type: none"> - построение фасада в 22 световые оси боковых объемов; - дверные проемы в боковых объемах; - композиция фасадной плоскости по вертикали разделяется линией цоколя, выложенной из кирпича;

	<p style="text-align: center;"><i>Вид с юго-востока</i></p>  <p style="text-align: center;"><i>Вид с северо-востока</i></p>	<ul style="list-style-type: none"> - слуховые окна; - все оконные и дверные проемы прямоугольной формы, вытянутые по вертикали, завершенные клинчатой перемычкой
Северный фасад	 <p style="text-align: center;"><i>Северный фасад</i></p>	<ul style="list-style-type: none"> - построение фасада в 5 световых осей первого и второго этажа и 1 окно мансарды; - композиция фасадной плоскости по вертикали разделяется линией цоколя, выложенной из кирпича; - все оконные и дверные проемы прямоугольной формы, вытянутые по вертикали, завершенные клинчатой перемычкой; - трапециевидный щипец; - боковые ризалиты; - декоративные ниши
Декоративные элементы, расположенные на фасадах объекта		
Северный и южный фасады		<ul style="list-style-type: none"> - декоративные ниши



Декоративные ниши

Все фасады



Ризалит

- центральные и боковые ризалиты



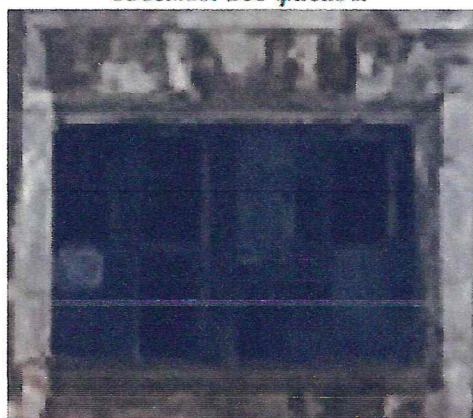
<p>Все фасады</p>	<p><i>Пиллястры</i></p>  <p><i>Пиллястры</i></p>  <p><i>Пиллястры</i></p>	<p>- пиллястры в полную высоту фасада</p>
-------------------	---	---



Заполнение оконных проемов боковых объемов. Все фасады



Заполнение оконных проемов боковых объемов. Все фасады



Заполнение оконных проемов боковых объемов. Западный и восточный фасады

- оконное заполнение деревянное одностворчатое, разделенное рядом деревянных поперечных вставок на 4 сегмента;
- оконное заполнение деревянное одностворчатое, разделенное рядом деревянных поперечных вставок на 3 сегмента;
- оконное заполнение деревянное одностворчатое, разделенное рядом деревянных поперечных вставок на 2 сегмента;
- оконное заполнение деревянное одностворчатое, разделенное рядом деревянных крестообразных вставок на 8 сегментов;
- оконное заполнение деревянное двухстворчатое с разделением рядом деревянных крестообразных вставок по 4 сегмента, с фрамугой разделенной рядом деревянных поперечных вставок на 3 сегмента



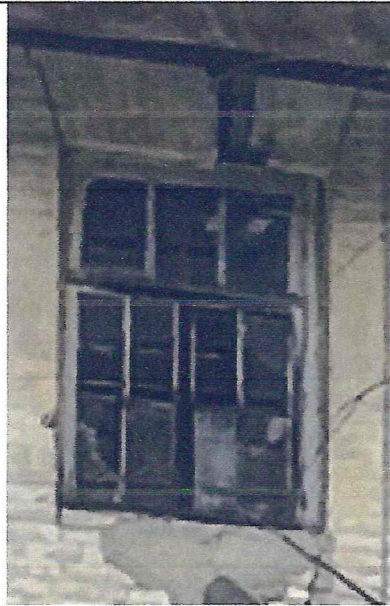
Заполнение оконных проемов боковых объемов. Западный и восточный фасад



Заполнение оконных проемов центрального объема. Западный и восточный фасады



Заполнение оконных проемов боковых объемов. Западный и восточный фасады



Заполнение оконных проемов боковых объемов. Северный и южный фасады



Заполнение оконных проемов слуховых окон боковых объемов. Северный и южный



*фасады
Заполнение оконных проемов слуховых окон центрального объема. Северный и южный фасады*