



АДМИНИСТРАЦИЯ КУРСКОЙ ОБЛАСТИ
КОМИТЕТ ПО ОХРАНЕ ОБЪЕКТОВ КУЛЬТУРНОГО НАСЛЕДИЯ
КУРСКОЙ ОБЛАСТИ

П Р И К А З

от 19.04.2021

№ 01.1-08/107

г. Курск

**Об утверждении предмета охраны объекта культурного наследия
местного (муниципального) значения «Дом купцов Горбуновых»,
расположенного по адресу: Курская область, город Курск, переулок
Радищева, дом 4**

В соответствии с Федеральным законом от 25 июня 2002 года № 73-ФЗ «Об объектах культурного наследия (памятниках истории и культуры) народов Российской Федерации», Положением о комитете по охране объектов культурного наследия Курской области, утвержденным постановлением Губернатора Курской области от 15.09.2020 № 274-пг, ПРИКАЗЫВАЮ:

1. Утвердить прилагаемый предмет охраны объекта культурного наследия местного (муниципального) значения «Дом купцов Горбуновых», расположенного по адресу: Курская область, город Курск, переулок Радищева, дом 4.

2. Контроль за исполнением настоящего приказа возложить на заместителя начальника отдела государственного надзора комитета по охране объектов культурного наследия Курской области М.Н. Мерзликину.

3. Приказ вступает в силу со дня его подписания.

Председатель комитета

И.А. Мусьял

УТВЕРЖДЕН
приказом комитета по охране
объектов культурного наследия
Курской области
от 13.04.2021 № 01.1-08/107

ПРЕДМЕТ ОХРАНЫ

**объекта культурного наследия местного (муниципального) значения
«Дом купцов Горбуновых», расположенного по адресу: Курская
область, город Курск, переулочек Радищева, дом 4**

Градостроительная охрана:

Местоположение объекта, градостроительные характеристики и его роль в композиционно-планировочной структуре городского квартала, визуальные связи объекта с ул. Радищева и переулочка Радищева и с внутриквартальных секторов направлений раскрытия объекта со стороны дворовых территорий. Территория объекта. Расположение и габариты здания.

Архитектурная охрана:

Объёмно-пространственная композиция на время строительства объекта:

- объёмно-пространственное решение объекта - двухэтажный объём, на подвале, под вальмовой кровлей, Г-образной формы в плане;
- параметры объекта: в пределах габаритов фундаментов и наружных несущих стен, объёма здания по наружным стенам на высоту двух этажей;
- габариты, силуэт и высотные характеристики объекта;
- крыша объекта, её конфигурация – вальмовая форма; размеры, на время строительства объекта, материал каркаса – дерево, конструкция стропильная, характер кровельного покрытия – металлическая кровля по деревянной обрешетке с желобами и водосточными трубами.

Композиция и архитектурно-художественное решение фасадов в целом и отдельных их деталей:

- композиция и архитектурно-художественное решение фасадов объекта в формах, характерных для периода историзма последней четверти XIX века;
- композиция фасадов здания и характер декоративной отделки их элементов отличается один от другого параметрами, длиной стен, разницей в числе проёмов и характером насыщенности декора;
- декоративное оформление фасадов, выполнено в открытой кирпичной кладке, в керамическом кирпиче с последующей побелкой (покраской);

- расположение, форма, ритм, габариты, конфигурация оконных и дверных проемов – прямоугольные с лучковыми и полуциркульными перемычками;

- декоративное и композиционное оформление главного южного фасада:

Главный южный фасад здания обладает высокой декоративной насыщенностью. В основе композиции главного фасада – статичность, равновесность трёхчастной симметрии. Оси трехчастной композиции по уровням этажей созданы в три проёма каждого композиционного сектора, образуемых филёнчатыми лопатками в простенках и угловых креплениях объекта. Композиционные горизонталы на ширину здания создают – цоколь, выполненный с небольшим отступом от вертикали стены, подоконные полочки, и равнозначные в простоте и лаконичности исполнения межэтажный и венчающий карнизы. Все окна объекта прямоугольные с лучковым и полуциркульным верхом равномерно распределены по фасаду здания. Окна первого этажа в простых наличниках с лучковым верхом, подчеркнуты подоконной полочкой. Окна второго этажа отличаются от проёмов первого этажа большей высотой и декором наличников: прямоугольные с лучковым и полуциркульным верхом (в уровне центральной части), в обрамлениях с высоким филёнчатым верхом, завершёнными прямыми профилированными сандриками. Дверной проём парадного входа в простом обрамлении с лучковым верхом;

- декоративное и композиционное оформление дворовых фасадов:

Дворовые фасады решены в открытой кирпичной кладке, не акцентированы декором, повторяют, межэтажный и венчающий карнизы дома и подоконные полочки второго этажа со стороны восточного фасада. Окна дворовых фасадов с лучковыми перемычками без обрамлений.

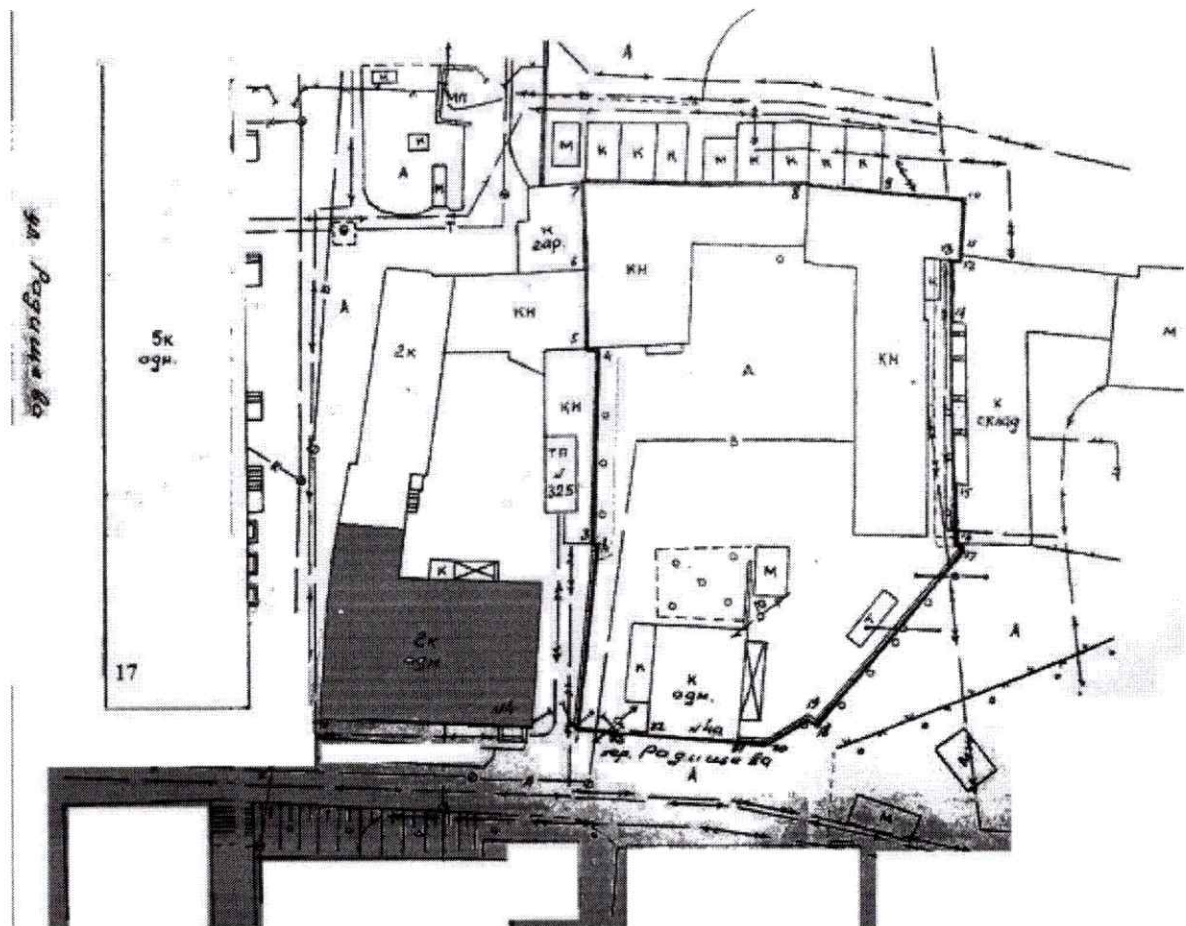
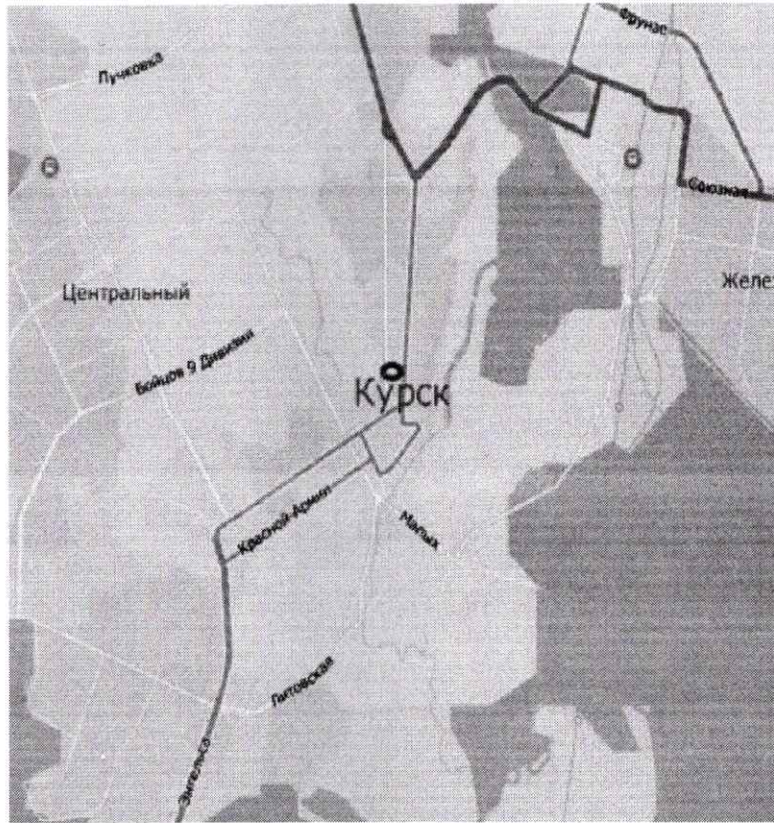
Конструкции и строительные материалы:

- конструкции и материал капитальных наружных стен на время строительства объекта - керамический кирпич с последующей побелкой (покраской), включая каменные стены и сводчатые перекрытия подвала, их местоположение, физические параметры.

Интерьер:

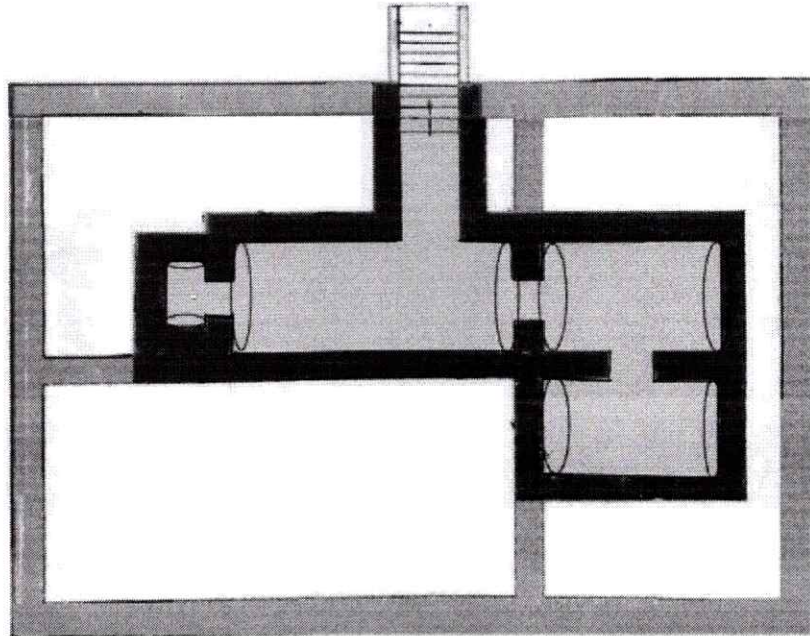
- открытые в интерьерах сводчатые перекрытия подвала.



СИТУАЦИОННЫЙ ПЛАН местоположение объекта



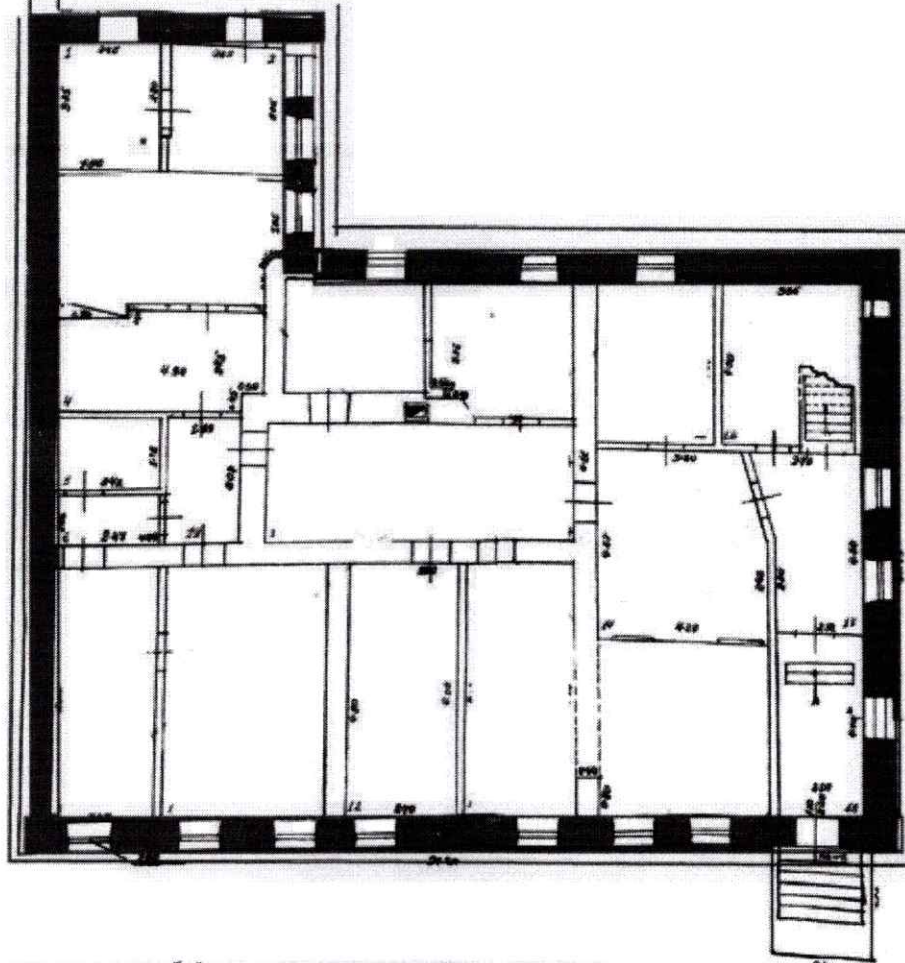
ПРЕДМЕТ ОХРАНЫ – ГРАФИЧЕСКАЯ ЧАСТЬ



ПРЕДМЕТ ОХРАНЫ
План подвала



-  объёмно-пространственное решение на время строительства объекта, материал стен и сводчатых перекрытий - кирпичная кладка
-  раскрытые в интерьер сводчатые перекрытия

ПРЕДМЕТ ОРАНЫ
План 1-го этажа



-  объёмно-пространственное решение на время строительства объекта, материал стен
-  композиция и архитектурно-художественное оформление фасадов

