



**МИНИСТЕРСТВО ПО ГОСУДАРСТВЕННОЙ ОХРАНЕ
ОБЪЕКТОВ КУЛЬТУРНОГО НАСЛЕДИЯ КУРСКОЙ ОБЛАСТИ**

П Р И К А З

от 29.07.2024

№ 05.3-08/179

г. Курск

**Об утверждении предмета охраны объекта культурного наследия
регионального значения «Сторожка с приемным покоем»,
начало XX в., расположенного по адресу: Курская область, г. Курск,
ул. Халтурина, 16 (литера «А1»), входящего в состав объекта
культурного наследия регионального значения «Ликеро – водочный
завод», 1900 – 1903 гг., расположенного по адресу:
Курская область, г. Курск, ул. Халтурина, д. 16**

В соответствии с Федеральным законом от 25 июня 2002 года № 73-ФЗ «Об объектах культурного наследия (памятниках истории и культуры) народов Российской Федерации», Положением о Министерстве по государственной охране объектов культурного наследия Курской области, утвержденным постановлением Губернатора Курской области от 15.09.2020 № 274-пг, ПРИКАЗЫВАЮ:

1. Утвердить прилагаемый предмет охраны объекта культурного наследия регионального значения «Сторожка с приемным покоем», начало XX в., расположенного по адресу: Курская область, г. Курск, ул. Халтурина, 16 (литера «А1»), входящего в состав объекта культурного наследия регионального значения «Ликеро – водочный завод», 1900 – 1903 гг., расположенного по адресу: Курская область, г. Курск, ул. Халтурина, д. 16.

2. Контроль за исполнением настоящего приказа возложить на начальника управления разрешительной документации и учета объектов культурного наследия Министерства по государственной охране объектов культурного наследия Курской области Ю.И. Жданову.

3. Приказ вступает в силу со дня его подписания.

Врио министра

И.А. Мусьял

УТВЕРЖДЕН
приказом Министерства
по государственной охране
объектов культурного наследия
Курской области
от 29.07.2024 № 05.3-08/179

ПРЕДМЕТ ОХРАНЫ

**объекта культурного наследия регионального значения
«Сторожка с приемным покоем», начало XX в., расположенного по
адресу: Курская область, г. Курск, ул. Халтурина, 16 (литера «А1»),
входящего в состав объекта культурного наследия регионального
значения «Ликеро – водочный завод», 1900 – 1903 гг., расположенного
по адресу: Курская область, г. Курск, ул. Халтурина, д. 16**

Градостроительные характеристики объекта:

местоположение и градостроительные характеристики памятника, его роль в композиционно-планировочной структуре ансамбля - объекта культурного наследия регионального значения «Ликеро-водочный завод», 1900-1903 гг.: на красной линии застройки ул. Халтурина.

Объемно-пространственные характеристики, конструктивные элементы объекта:

объемно-пространственная композиция одноэтажного прямоугольного в плане объема;

исторические конструкции начала XX в. (тип, конструкция, материал и характер отделки фасадных поверхностей): капитальные кирпичные стены в технике цепной кладки, стены не оштукатурены;

вальмовая крыша, в том числе высотные отметки по венчающему карнизу и коньку кровли; кровельное покрытие крыши - фальцевые металлические листы в редакции начала XX в.

Пространственно- планировочная структура памятника:

местоположение и конструкции; высотные отметки фасадных стен памятника в редакции начала XX века;

планировочная схема здания в редакции начала XX века.

Композиционное и архитектурно-художественное решение фасадов памятника:

архитектурное оформление фасадов памятника в редакции начала XX века;

техника выполнения и крепления декоративных элементов - рельефная кирпичная кладка;

размер, форма, местоположение и оформление оконных проемов и ворот в редакции начала XX века (оконные проемы вытянуты по вертикали

с лучковыми перемычками и замковыми камнями; подоконные полочки с кронштейнами).

Восточный фасад:

построение фасада в 1 световую ось;

горизонтальное членение фасадной плоскости пилястрами с накладными элементами и ширинками;

вертикальное членение фасадной плоскости линией цоколя, подоконной полочкой и венчающим карнизом с кронштейнами;

трехчастный аттик с фронтоном, косым карнизом с зубчиками; ширинки на уровне оконного проема; оконный проем с лучковой перемычкой и замковым камнем;

Южный фасад:

построение фасада в 4 световые оси;

фланкирующие пилястры с накладными элементами и ширинками;

вертикальное членение фасадной плоскости линией цоколя, подоконной полочкой и венчающим карнизом с кронштейнами;

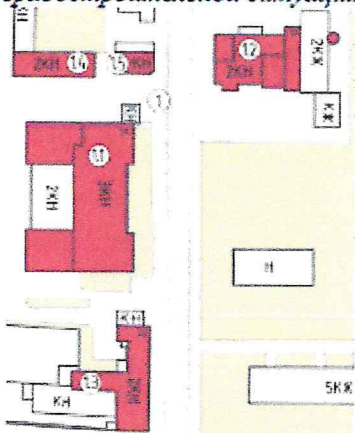
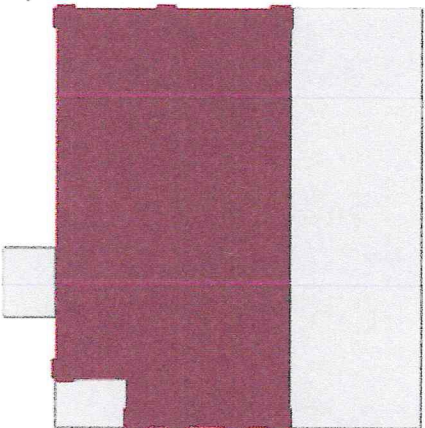
Западный фасад:


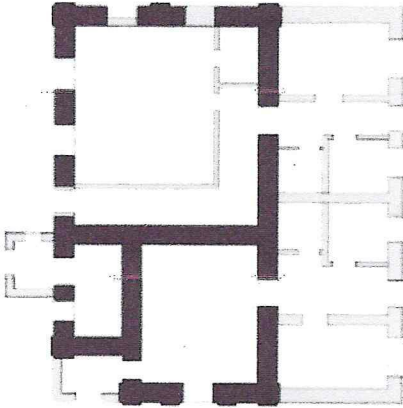

построение фасада в 2 световые оси;

фланкирующие пилястры с накладными элементами и ширинками;


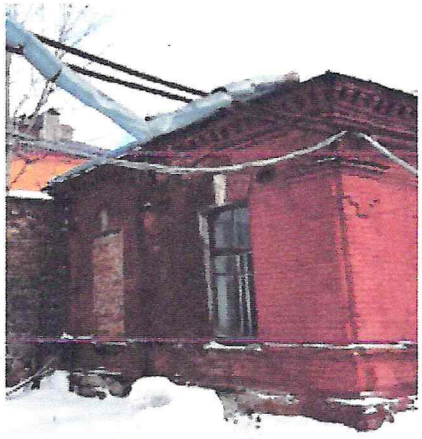
вертикальное членение фасадной плоскости линией цоколя, подоконной полочкой и венчающим карнизом с кронштейнами.

Расположение предмета охраны памятника	Изображение предмета охраны	Текстовое описание предмета охраны памятника
Градостроительные характеристики памятника:		
Курская область, г. Курск, ул. Халтурина, д. 16 (литера «А1»)		- местоположение и градостроительные характеристики памятника, его роль в композиционно-планировочной структуре ансамбля – объекта культурного наследия регионального значения «Ликеро-водочный завод», 1900-1903 гг.: на красной линии застройки ул. Халтурина.

	<p style="text-align: center;"><i>Фрагмент современной градостроительной ситуации</i></p>  <p>1. «Ликеро-водочный завод», 1900-1903 гг. 1.1. «Здание казенного винного склада», 1900 г. 1.2. «Спиртзавод Сперанского», 1903 г. 1.3. «Административный корпус», пер. чет. XX в. 1.4. «Здание цистерн», 1904 г. 1.5. «Сторожка с приемным покоем», нач. XX в.</p>	
Объемно-пространственные характеристики, конструктивные элементы памятника:		
<p>Курская область, г. Курск, ул. Халтурина, д. 16 (литера «А1»)</p>	<p style="text-align: center;"><i>Схема объемно-планировочной композиции здания</i></p>  <p>■ - основной охраняемый объем □ - пристройка, не относящаяся к предмету охраны</p>	<ul style="list-style-type: none"> - объемно-пространственная композиция одноэтажного прямоугольного в плане объема; - исторические конструкции начала XX в. (тип, конструкция, материал и характер отделки фасадных поверхностей): капитальные кирпичные стены в технике цепной кладки, стены не оштукатурены.

<p>Курская область, г. Курск, ул. Халтурина, д. 16 (литера «А1»)</p>	 <p style="text-align: center;"><i>Крыша Объекта</i></p>	<ul style="list-style-type: none"> - вальмовая крыша, в том числе высотные отметки по венчающему карнизу и коньку кровли; кровельное покрытие крыши – фальцевые металлические листы в редакции начала XX в.
<p>Пространственно- планировочная структура памятника:</p>		
<p>Курская область, г. Курск, ул. Халтурина, д. 16 (литера «А1»)</p>	<p style="text-align: center;"><i>План первого этажа с обозначением несущих стен относящихся к предмету охраны</i></p>  <p style="text-align: center;">Условные обозначения</p> <ul style="list-style-type: none"> - основной охраняемый объект - другие перегородки, стены и шлюзовые проемы, не относящиеся к предмету охраны 	<ul style="list-style-type: none"> - местоположение и конструкции, высотные отметки фасадных стен памятника в редакции начала XX века; - планировочная схема здания в редакции начала XX века.
<p>Композиционное и архитектурно-художественное решение фасадов, включая высотные планировочные отметки фасада памятника:</p>		
<p>Все фасады</p>	 <p style="text-align: center;"><i>Оконный проем западного фасада</i></p>	<ul style="list-style-type: none"> - архитектурное оформление фасадов памятника в редакции начала XX века; - техника выполнения и крепления декоративных элементов – рельефная кирпичная кладка; - размер, форма, местоположение и оформление оконных проемов и ворот в редакции начала XX века (оконные проемы вытянуты по вертикали с лучковыми перемычками и замковыми

	 <p data-bbox="596 568 1027 607"><i>Оконный проем восточного фасада</i></p>	<p data-bbox="1050 165 1398 232">камнями, подоконные полочки с кронштейнами).</p>
<p data-bbox="336 613 571 712">Восточный фасад, ориентированный на ул. Халтурина</p>	 <p data-bbox="699 943 922 981"><i>Восточный фасад</i></p> <p data-bbox="624 1240 995 1279"><i>Восточный фасад (фрагмент)</i></p>	<ul data-bbox="1050 613 1398 1256" style="list-style-type: none"> - построение фасада в 1 световую ось; - горизонтальное членение фасадной плоскости пилястрами с накладными элементами и ширинками; - вертикальное членение фасадной плоскости линией цоколя, подоконной полочкой и венчающим карнизом с кронштейнами; - трехчастный аттик с фронтоном, косым карнизом с зубчиками; ширинки на уровне оконного проема; оконный проем с лучковой перемычкой и замковым камнем;
<p data-bbox="336 1285 571 1429">Южный фасад, ориентированный в сторону ул. Коммунистическая</p>	 <p data-bbox="715 1541 906 1579"><i>Южный фасад</i></p>	<ul data-bbox="1050 1285 1398 1641" style="list-style-type: none"> - построение фасада в 4 световые оси; - фланкирующие пилястры с накладными элементами и ширинками; - вертикальное членение фасадной плоскости линией цоколя, подоконной полочкой и венчающим карнизом с кронштейнами;

		
<p>Западный фасад, ориентированный на дворовую территорию</p>		<ul style="list-style-type: none"> - построение фасада в 2 световые оси; - фланкирующие пилястры с накладными элементами и ширинками; - вертикальное членение фасадной плоскости линией цоколя, подоконной полочкой и венчающим карнизом с кронштейнами;

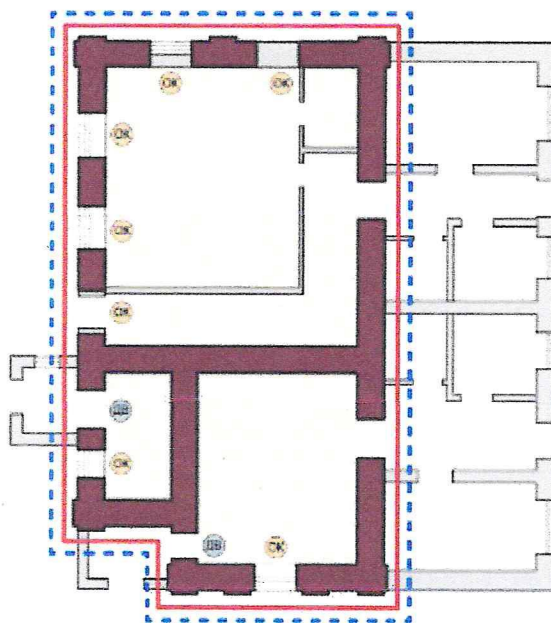
Южный фасад (фрагмент)

Западный фасад

Схемы проекта предмета охраны объекта культурного наследия регионального значения «Сторожка с приемным покоем», начало XX в., расположенного по адресу: Курская область, г. Курск, ул. Халтурина, 16 (литера «А1»), входящего в состав объекта культурного наследия регионального значения «Ликеро-водочный завод», 1900-1903 гг., расположенного по адресу: Курская область, г. Курск, ул. Халтурина, д.

16

План первого этажа



Условные обозначения:

- конструктивные элементы, определяющие объемно-пространственную композицию здания
- пространственно-планировочная структура интерьеров в пределах капитальных стен и перекрытий
- композиционное решение и архитектурно-художественное оформление фасадов
- объемно-пространственная композиция. Габариты здания
- OK - ценный исторический оконный проем (конфигурация, размеры, расположение)
- ДВ - ценный исторический дверной проем (конфигурация, размеры, расположение)
- полные элементы, не относящиеся к предмету охраны