



## АДМИНИСТРАЦИЯ КУРСКОЙ ОБЛАСТИ

### КОМИТЕТ ПО ОХРАНЕ ОБЪЕКТОВ КУЛЬТУРНОГО НАСЛЕДИЯ КУРСКОЙ ОБЛАСТИ

#### П Р И К А З

от 14.10.2021

№ 29.1-28/489

г. Курск

**Об утверждении предмета охраны объекта культурного наследия  
регионального значения «Торговая лавка», начало XX в.,  
расположенного по адресу: Курская область, Львовский район,  
город Льгов, Красная площадь, дом 20**

В соответствии с Федеральным законом от 25 июня 2002 года № 73-ФЗ «Об объектах культурного наследия (памятниках истории и культуры) народов Российской Федерации», Положением о комитете по охране объектов культурного наследия Курской области, утвержденным постановлением Губернатора Курской области от 15.09.2020 № 274-пг, ПРИКАЗЫВАЮ:

1. Утвердить прилагаемый предмет охраны объекта культурного наследия регионального значения «Торговая лавка», начало XX в., расположенного по адресу: Курская область, Львовский район, город Льгов, Красная площадь, дом 20.

2. Контроль за исполнением настоящего приказа возложить на начальника отдела разрешительной документации и учета объектов культурного наследия комитета по охране объектов культурного наследия Курской области А.И. Куткову.

3. Приказ вступает в силу со дня его подписания.

Председатель комитета

И.А. Мусьял

УТВЕРЖДЕН  
приказом комитета по охране  
объектов культурного наследия  
Курской области  
от 11.10.2021 № 01.1-08/484

### **ПРЕДМЕТ ОХРАНЫ**

**объекта культурного наследия регионального значения «Торговая лавка», начало XX в., расположенного по адресу: Курская область, Льговский район, город Льгов, Красная площадь, дом 20**

#### **Градостроительная охрана:**

Местоположение объекта, градостроительные характеристики здания, его роль в композиционно-планировочной структуре квартала, визуальные связи объекта. Территория объекта. Расположение и габариты здания.

#### **Архитектурная охрана:**

**Объёмно-пространственная и планировочная композиция на время строительства объекта:**

- в пределах капитальных стен;
- габариты и высотные характеристики на всю высоту здания;
- параметры объекта: здание квадратное в плане, в пределах габаритов фундамента, наружных и внутренней несущих стен;
- тип и форма перекрытия – своды «монье», по несущим уличной и дворовой стене, уложены в направлении север – юг;
- тип и форма кровли – вальмовая.

**Композиция и архитектурно-художественное решение фасадов в целом и отдельных их деталей:**

- композиционное решение фасадов здания;
- расположение, ритм, габариты, конфигурация оконных и дверных проемов – прямоугольные с лучковым верхом;
- декоративное оформление фасадов: в открытом керамическом кирпиче, с кирпичным декором, в т.н. «кирпичном стиле»;
- наружный кирпич полихромный, в оттенках - красного, серого, охры в теме сочетания модерна и элементов русского стиля, характерного для рубежа XIX – XX вв.;
- наружная дверь восточного дворового фасада: прямоугольная, однопольная, глухая, с лучковым верхом – кованый металл, на металлических навесах, с металлическим засовом;

- ставни наружные двух окон южного дворового фасада: двустворчатые, глухие, прямоугольные, с лучковым верхом, кованный металл, на металлических навесах, с металлическими засовами.

**Конструкции и строительные материалы:**

- конструкции и материал капитальных наружных и внутренней стен на время строительства объекта – керамический кирпич;

- перекрытие – железобетонные (кирпичные) «своды монье» - своды по металлическим балкам;

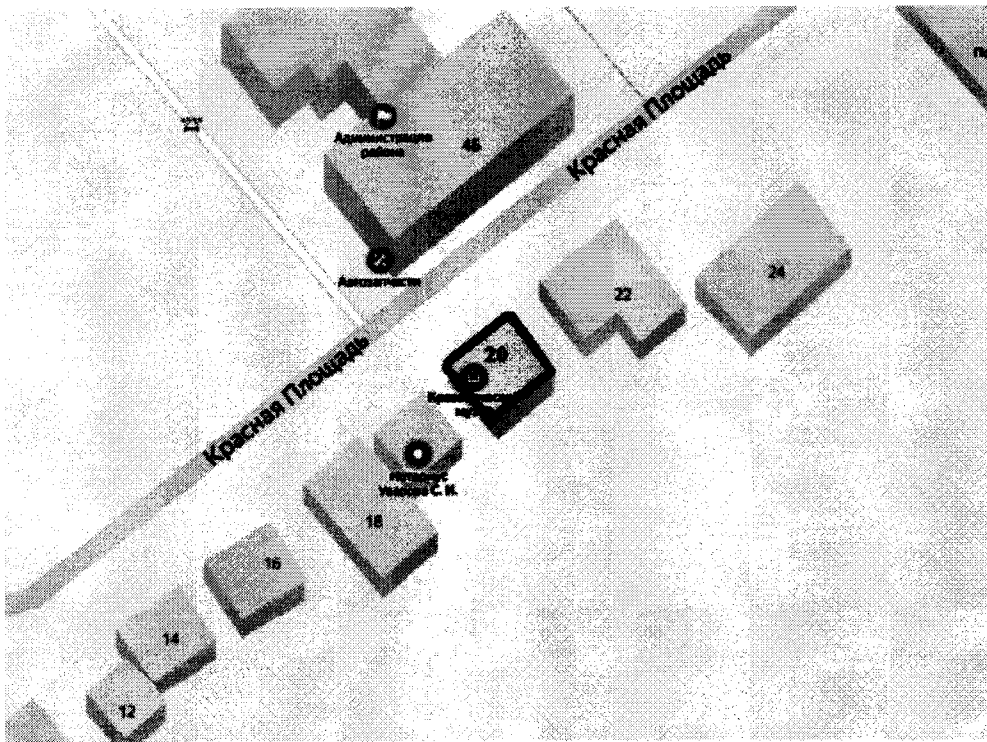
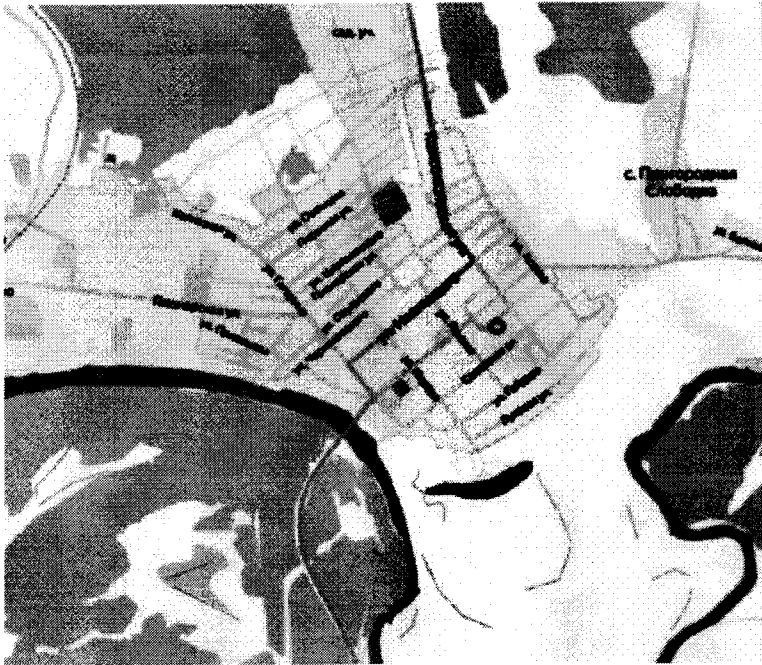
- металлические оконные ставни и металлическая дверь дворовых фасадов.

**Интерьер:**

- открытая в интерьер форма перекрытия – своды «монье»;

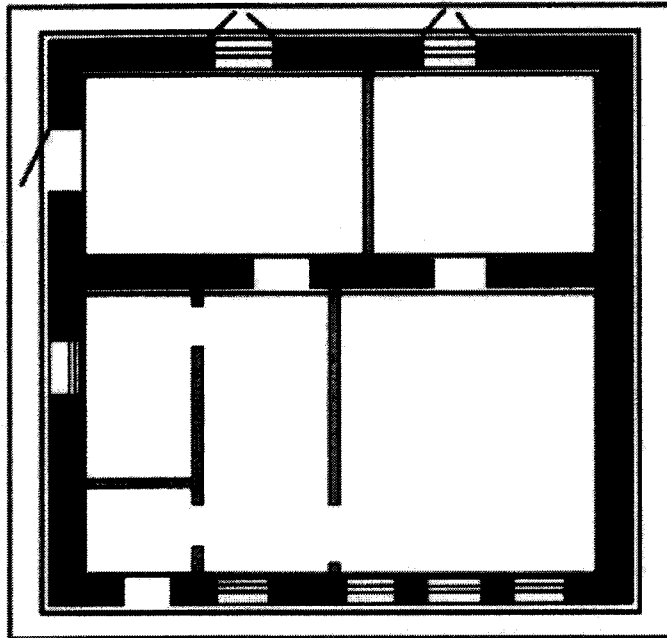
- перекрытие и стены оштукатурены и покрашены.







# СИТУАЦИОННЫЙ ПЛАН местоположение объекта



# ПРЕДМЕТ ОХРАНЫ

## План этажа



-  **объемно-пространственное и планировочное решение на время строительства объекта, материал стен**
-  **композиция и архитектурно-художественное решение фасадов**
-  **металлическая однопольная дверь**
-  **металлические двустворчатые ставни**
-  **ГЛАВНЫЙ ФАСАД**  
рекомендации воссоздания декора, композиции и материала - открытый кирпич
-  **ВОРОТА**  
рекомендации воссоздания ворот

# ПРЕДМЕТ ОХРАНЫ

План-схема перекрытия - своды "монье"

Разрез 1-1

