

**КОМИТЕТ ПО ОХРАНЕ ОБЪЕКТОВ КУЛЬТУРНОГО НАСЛЕДИЯ  
КУРСКОЙ ОБЛАСТИ**

**П Р И К А З**

от 13.08.2023

№ 05.3-08/118

г. Курск

**Об утверждении предмета охраны объекта культурного наследия  
регионального значения «Дом жилой Шабельниковых»,  
конец XIX – начало XX вв., расположенного по адресу:  
Курская область, Суджанский район, город Суджа,  
улица Комсомольская, дом 11а**

В соответствии с Федеральным законом от 25 июня 2002 года № 73-ФЗ «Об объектах культурного наследия (памятниках истории и культуры) народов Российской Федерации», Положением о комитете по охране объектов культурного наследия Курской области, утвержденным постановлением Губернатора Курской области от 15.09.2020 № 274-пг, ПРИКАЗЫВАЮ:

1. Утвердить прилагаемый предмет охраны объекта культурного наследия регионального значения «Дом жилой Шабельниковых», конец XIX – начало XX вв., расположенного по адресу: Курская область, Суджанский район, город Суджа, улица Комсомольская, дом 11а.

2. Контроль за исполнением настоящего приказа возложить на начальника управления разрешительной документации и учета объектов культурного наследия комитета по охране объектов культурного наследия Курской области А.И. Куткову.

3. Приказ вступает в силу со дня его подписания.

Председатель комитета

И.А. Мусьял

УТВЕРЖДЕН  
приказом комитета по охране  
объектов культурного наследия  
Курской области  
от 13.08.2023 № 05.3-08/118

**ПРЕДМЕТ ОХРАНЫ**  
**объекта культурного наследия регионального значения**  
**«Дом жилой Шабельниковых», конец XIX – начало XX вв.,**  
**расположенного по адресу: Курская область, Суджанский район,**  
**город Суджа, улица Комсомольская, дом 11а**

**Градостроительные характеристики:**

местоположение и градостроительные характеристики здания кон. XIX – нач. XX в., его роль в композиционно-планировочной структуре исторического центра г. Суджа, в формировании фронтальной линии застройки улицы Комсомольская;

объемно-пространственные габариты и силуэт здания на кон. XIX – нач. XX в.

**Объемно-пространственные характеристики:**

объемно-пространственная композиция одноэтажного здания на высоком цоколе, прямоугольной формы в плане, перекрытого вальмовой кровлей;

высотные отметки здания на кон. XIX – нач. XX в. по венчающему карнизу и коньку кровли, количество надземных этажей (1).

**Конструктивные характеристики:**

конструкция и материал ленточного фундамента (уточняется по результатам изыскательских исследований);

конструкция (тип, местоположение, конфигурация) и материал (кирпич, дерево) капитальных стен (на кон. XIX – нач. XX в.);

высотные отметки перекрытия на кон. XIX – нач. XX в.;

конструкция, конфигурации и габариты кровли на кон. XIX – нач. XX в.: вальмовая крыша с деревянной стропильной системой. Материал кровельного покрытия (уточняется по результатам изыскательских исследований).

**Пространственно-планировочные характеристики:**

пространственно-планировочная структура здания на кон. XIX – нач. XX в. в пределах капитальных стен и перекрытий.

**Архитектурно-художественные характеристики:**

общее композиционное решение и архитектурно-художественное оформление фасадов здания на кон. XIX – нач. XX в. в стиле эклектика:

форма, материал и техника исполнения цокольной части. Расположение, габариты, конфигурация оконных, включая заложенные, и

дверных проемов (клинчатые перемычки), включая материал и рисунок расстекловки заполнения оконных проемов. Характер и материал отделки фасадов: открытая кирпичная кладка. Венчающий профилированный выступающий карниз с фигурными кронштейнами по периметру здания, филенчатые угловые лопатки, оконные наличники в виде полуколоннок с П-образными сандриками;

**композиция главного восточного фасада:**

ритмичная композиция фасада на четыре световые оси; симметрия фасада относительно центральной оси; четыре прямоугольных, с клинчатыми перемычками окна, в равном шаге простенков; обрамление оконных проемов по обеим сторонам в виде пилястр-полуколоннок, поддерживающих выступающие П-образные профилированные сандрики с крупными замковыми камнями и опираются на пилястры-постаменты ниже уровня подоконника, подоконное пространство с декором в виде двух профилированных прямоугольных филёнок; подоконный карниз в виде трех полочек на всю ширину фасада; широкие пилястры по углам, декорированные крупными прямоугольными профилированными филёнками, имитирующими крупный руст; верх пилястр в уровне карниза прорезан полуциркулярной вертикальной нишей; венчающий карниз с декором в виде чередования кронштейнов и сухариков, раскрепованный в уровне лопаток;

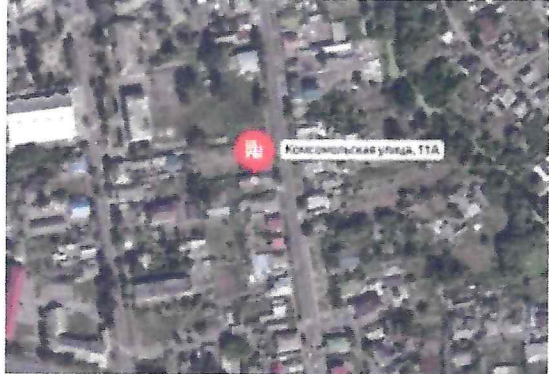
высокий цоколь с цокольной профилированной полочкой; неглубокие ниши с лучковым завершением под оконными проемами;


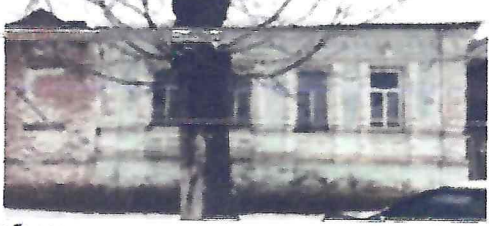

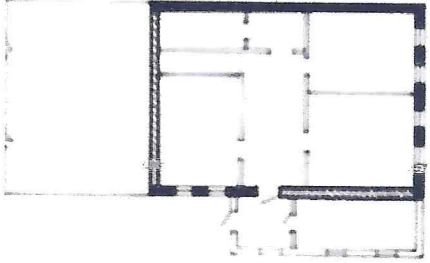

**композиция южного фасада:**

два окна с клинчатыми перемычками без обрамлений, часть простого карниза с декором в виде чередования кронштейнов и сухариков;

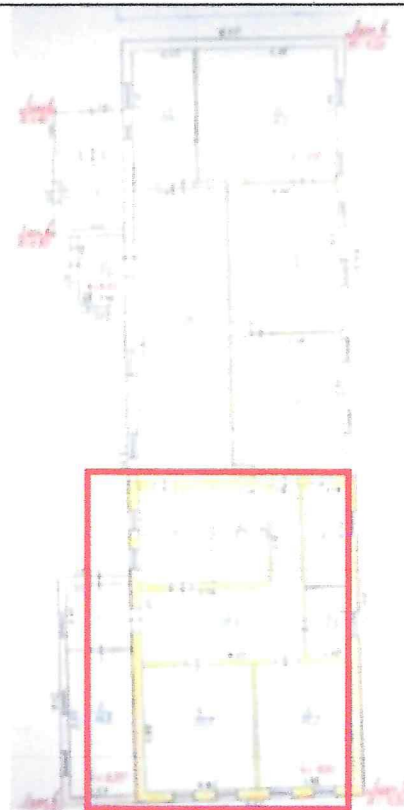
**композиция северного фасада:**

местоположение оконных проемов; гладкое поле фасада.

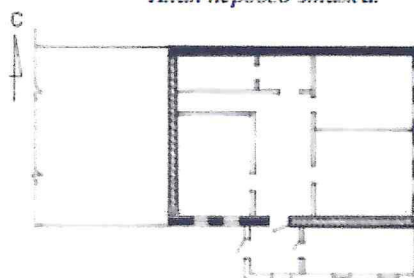
Текстовое описание особенностей	Фотографическое изображение особенностей
<b>Градостроительные характеристики объекта:</b>	
<p>— местоположение и градостроительные характеристики здания кон. XIX - нач. XX в., его роль в композиционно-планировочной структуре исторического центра г. Суджа, в формировании фронтальной линии застройки улицы Комсомольская;</p>	 <p data-bbox="820 1991 1417 2020">фрагмент современной градостроительной ситуации</p>

<p>– объемно-пространственные габариты и силуэт здания на кон. XIX - нач. XX в.</p>	 <p><i>объемно-пространственные габариты и силуэт здания на XIX-XX в.</i></p>
<p><b>Объемно-пространственные характеристики:</b></p>	
<p>– объемно-пространственная композиция одноэтажного здания на высоком цоколе, прямоугольной формы в плане, перекрытого вальмовой кровлей;</p>	 <p><i>объемно-пространственная композиция здания</i></p>
<p>– высотные отметки здания на кон. XIX - нач. XX в. по венчающему карнизу и коньку кровли, количество надземных этажей (1).</p>	 <p><i>высотные отметки здания</i></p>
<p><b>Конструктивные характеристики:</b></p>	
<p>– конструкция и материал ленточного фундамента (<i>уточняется по результатам изыскательских исследований</i>);</p>	 <p><i>конструкция и материал капитальных стен</i></p>
<p>– конструкция (тип, местоположение, конфигурация) и материал (кирпич, дерево) капитальных стен (на кон. XIX - нач. XX в.);</p>	
<p>– высотные отметки перекрытия на кон. XIX - нач. XX в.;</p>	
<p>– конструкция, конфигурации и габариты кровли на кон. XIX – нач. XX в.: вальмовая крыша с деревянной стропильной системой. Материал кровельного покрытия (<i>уточняется по результатам изыскательских исследований</i>).</p>	 <p><i>крыша Объекта</i></p>
<p><b>Пространственно-планировочные характеристики:</b></p>	

— пространственно-планировочная структура здания на кон. XIX - нач. XX в. в пределах капитальных стен и перекрытий.



*План первого этажа.*



ПРЕДМЕТЬ ОКРАШКИ  
красный цвет — обильно полихромный контур стен рубежа XIX-XX вв.  
орнаментально-плоский рисунок  
орнамент  
красный цвет — стены с сложными проемами — рубеж XIX-XX вв.

0 5 м

*Пространственно-планировочная структура здания на  
конце XIX-XX в. в пределах капитальных стен и  
перекрытий*

– *общее композиционное решение и архитектурно-художественное оформление фасадов здания на кон. XIX - нач. XX в. стиле эклектика.* Форма, материал и техника исполнения цокольной части. Расположение, габариты, конфигурация оконных, включая заложённые, и дверных проемов (клинчатые перемычки), включая материал и рисунок расстекловки заполнения оконных проемов. Характер и материал отделки фасадов: открытая кирпичная кладка. Венчающий профилированный выступающий карниз с фигурными кронштейнами по периметру здания, филёчатые угловые лопатки, оконные наличники в виде полуколоннок с П-образным сандриками;



*общее композиционное решение и архитектурно-художественное оформление фасадов здания на кон. XIX - нач. XX в. стиле эклектика*

– *композиция главного восточного фасада.* Ритмичная композиция фасада на четыре световые оси; симметрия фасада относительно центральной оси; четыре прямоугольных, с клинчатыми перемычками окна, в равном шаге простенков; оформление оконных проемов по обеим сторонам виде пилеэтр-полуколоннок, поддерживающих выступающие П-образные профилированные сандрики с крупными замковыми камнями и опираются на пилеэтры-постаменты ниже уровня подоконника, подоконное пространство с декором в виде двух профилированных прямоугольных филёнок, подоконный карниз в виде трех посточек на всю ширину фасада; широкие пилеэтры по углам, декорированные крупными профилированными профилированными филёнками, имитирующими крупный руст; верх пилеэтр в уровне карниза прорезан полуциркулярной вертикальной нишей; венчающий карниз с декором в виде чередования кронштейнов и сухариков, раскрепованный в уровне лопаток;



*Ритмичная композиция фасада на четыре световые оси*



*Оформление оконных проемов и простенков; широкие пилеэтры с рустом; верх пилеэстр с полуциркулярной вертикальной нишей*



*Угловые лопатки, венчающий карниз*



*обрамление оконных проемов по обеим сторонам виде пилястр-пазуколоннок*

— высокий цоколь с цокольной профилированной полочкой; неглубокие ниши с лучковым завершением под оконными проемами;



*высокий цоколь; неглубокие ниши с лучковым завершением*

— композиция южного фасада. Два окна с кличатыми перемычками без обрамлений, часть простого карниза с декором в виде чередования кронштейнов и сухариков.



*композиция южного фасада. Два окна с кличатыми перемычками без обрамлений, часть простого карниза*

– композиция северного фасада.  
Местоположение оконных проемов; гладкое поле фасада.



*композиция северного фасада*