



**МИНИСТЕРСТВО ПО ГОСУДАРСТВЕННОЙ ОХРАНЕ  
ОБЪЕКТОВ КУЛЬТУРНОГО НАСЛЕДИЯ КУРСКОЙ ОБЛАСТИ**

**П Р И К А З**

от 24.01.2025

г. Курск

№ 05.3-08/20

**Об утверждении предмета охраны объекта культурного наследия федерального значения «Парк», XIX в., входящий в состав объекта культурного наследия федерального значения «Усадьба Нелидовых», XIX в., расположенного по адресу: Курская область, Курский район, Моковский сельсовет, деревня 1-я Моква, ул. Парковая, 6**

В соответствии с Федеральным законом от 25 июня 2002 года № 73-ФЗ «Об объектах культурного наследия (памятниках истории и культуры) народов Российской Федерации», Положением о Министерстве по государственной охране объектов культурного наследия Курской области, утвержденным постановлением Губернатора Курской области от 15.09.2020 № 274-пг, ПРИКАЗЫВАЮ:

1. Утвердить прилагаемый предмет охраны объекта культурного наследия федерального значения «Парк», XIX в., входящий в состав объекта культурного наследия федерального значения «Усадьба Нелидовых», XIX в., расположенного по адресу: Курская область, Курский район, Моковский сельсовет, деревня 1-я Моква, ул. Парковая, 6.

2. Контроль за исполнением настоящего приказа возложить на начальника отдела разрешительной документации и учета объектов культурного наследия Министерства по государственной охране объектов культурного наследия Курской области А.И. Куткову.

3. Приказ вступает в силу со дня его подписания.

И.о. министра

А.Ю. Потанин

УТВЕРЖДЕН  
приказом Министерства по  
государственной охране  
объектов культурного наследия  
Курской области  
от 24.01.2025 № 05-3-08/20

### **ПРЕДМЕТ ОХРАНЫ**

**объекта культурного наследия федерального значения «Парк», XIX в.,  
входящий в состав объекта культурного наследия федерального  
значения «Усадьба Нелидовых», XIX в., расположенного по адресу:  
Курская область, Курский район, Моковский сельсовет, деревня  
1-я Моква, ул. Парковая, 6**

#### **Градостроительная ценность:**

Охраняется местоположение в исторической части д. 1-я Моква.  
Визуальные связи ансамбля и его составляющих и ценные исторические  
панорамы д. 1-я Моква.

#### **Историческая ценность:**

Дата создания – рубеж XVIII-XIX вв.;  
Охраняется исторический стиль с характерными чертами английского  
парка.

#### **Художественно-эмоциональная ценность:**

Значимость объекта в исторической среде д. 1-я Моква;  
Ценные визуальные связи парка в контексте ансамбля усадьбы.

#### **Архитектурно-эстетическая ценность:**

**Пространственно-планировочная структура парка:** пейзажный,  
английский, иррегулярный парк, приближенный к естественному  
ландшафту, созданный на основе экосистемы прибрежной дубравы,  
расположенной на пологом склоне и ведущей к реке Мокве. Изрезан  
небольшими оврагами.

В парке преобладают групповое размещение деревьев и пейзажи  
закрытого типа, при этом значительную роль в его композиции играют  
открытые участки, в числе которых ключевыми являются западный и  
восточный партеры дворца.

**Рельеф местности** – плавный, с общим понижением в сторону пруда.  
Сохранились следы искусственных образований рельефа, указывающие на  
первоначальное размещение парковых сооружений, местоположение и  
направление обваловок с дорогами (объездная дорога с двойной  
обваловкой вокруг парадной части усадьбы с севера, запада и юга).

#### **Породы деревьев**

Дубы в возрасте 100-230 лет встречаются по всей территории  
современного парка, а также в районе хозяйственной зоны в виде групп,  
куртин и отдельно стоящих экземпляров – солитеров. Также в парке

встречаются следующие породы деревьев: липа мелколиственная, липа темно-зеленая, вяз, ясень, сосна, клен сахаристый, тополя, конский каштан, сосна веймутова, дуб черешчатый, сибирский кедр.

#### **Малые архитектурные формы:**

Объемно-пространственная композиция мостика через овраг, ведущего от главного дома к территории, где раньше располагалась оранжерея;

Объемно-пространственная композиция лестницы, ведущей от дворца к пруду.

#### **Дорожно-тропиночная сеть и мощение дорожек:**

Объездная дорога парадной зоны парка, очертания которой просматриваются в рельефе местности «по высокой обваловке и сохранившемуся направлению»;

Сохранившийся участок огибной дорожки, идущей параллельно объездной дороге;

Прямая лучевая аллея, вытянутая с северо-востока, от южной оконечности главного дома, на юго-запад, к границе парковой территории;

Сохранившаяся до настоящего времени дорожка, ведущая от утраченного мостика, располагавшего на берегу пруда, на юго-запад ко въезду в усадьбу;

Дорога, ведущая от северного въезда в усадьбу к главному дому;

Кольцевая дорожка.

Схема пространственно-планировочной структуры объекта культурного наследия федерального значения «Парк», XIX в., входящего в состав объекта культурного наследия федерального значения (ансамбля) «Усадьба Нелидовых», XIX в., (Курская область, Курский район, Моковский сельсовет, деревня 1-я Моква, ул. Парковая, 6)

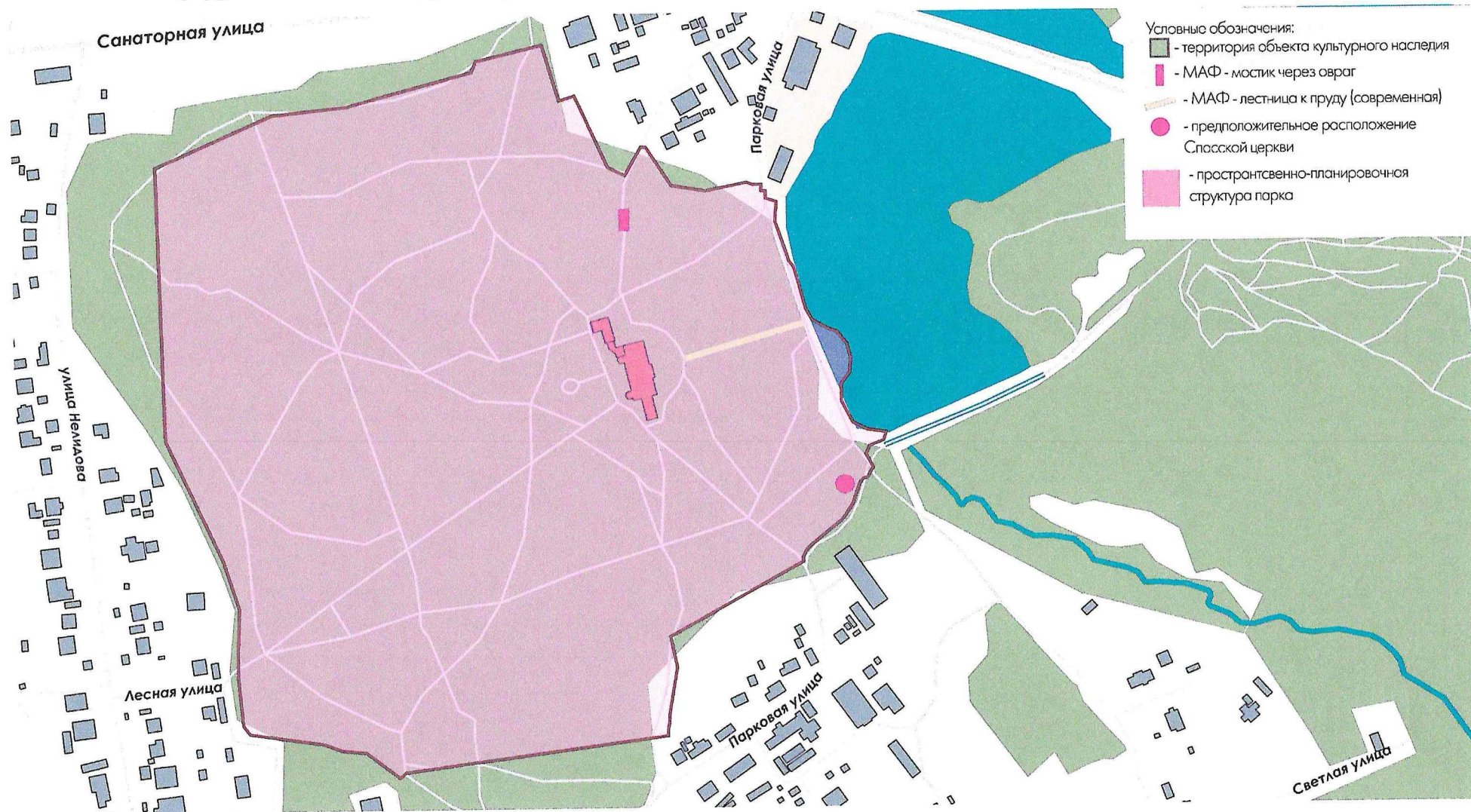


Схема дорожно-тропиночной сети объекта культурного наследия федерального значения «Парк», XIX в., входящего в состав объекта культурного наследия федерального значения (ансамбля) «Усадьба Нелидовых», XIX в., (Курская область, Курский район, Моковский сельсовет, деревня 1-я Моква, ул. Парковая, 6)

