



АДМИНИСТРАЦИЯ КУРСКОЙ ОБЛАСТИ

КОМИТЕТ ПО ОХРАНЕ ОБЪЕКТОВ КУЛЬТУРНОГО НАСЛЕДИЯ КУРСКОЙ ОБЛАСТИ

П Р И К А З

от 17.09.2021

№ 011-08/424

г. Курск

Об утверждении границ и режима использования территории объекта культурного наследия регионального значения «Братская могила воинов Советской Армии, погибших в феврале 1943 года», 1943 г., расположенного по адресу: Курская область, Курский район, Клюквинский сельсовет, с. Клюква, у дороги Курск–Воронеж

В соответствии с Федеральным законом от 25 июня 2002 г. № 73-ФЗ «Об объектах культурного наследия (памятниках истории и культуры) народов Российской Федерации», Законом Курской области от 29 декабря 2005 г. № 120-ЗКО «Об объектах культурного наследия Курской области», пунктом 3.10 Положения о комитете по охране объектов культурного наследия Курской области, утвержденного постановлением Губернатора Курской области от 15.09.2020 № 274-пг, ПРИКАЗЫВАЮ:

1. Утвердить:

границы территории объекта культурного наследия регионального значения «Братская могила воинов Советской Армии, погибших в феврале 1943 года», 1943 г., расположенного по адресу: Курская область, Курский район, Клюквинский сельсовет, с. Клюква, у дороги Курск–Воронеж, согласно приложению № 1 к настоящему приказу;

режим использования территории объекта культурного наследия регионального значения «Братская могила воинов Советской Армии, погибших в феврале 1943 года», 1943 г., расположенного по адресу: Курская область, Курский район, Клюквинский сельсовет, с. Клюква, у дороги Курск–Воронеж, согласно приложению № 2 к настоящему приказу.

2. Контроль за исполнением настоящего приказа возложить на начальника отдела разрешительной документации и учета объектов культурного наследия комитета по охране объектов культурного наследия Курской области А.И. Куткову.

Председатель комитета

A handwritten signature in blue ink, appearing to be 'И.А. Мусьял', written in a cursive style.

И.А. Мусьял

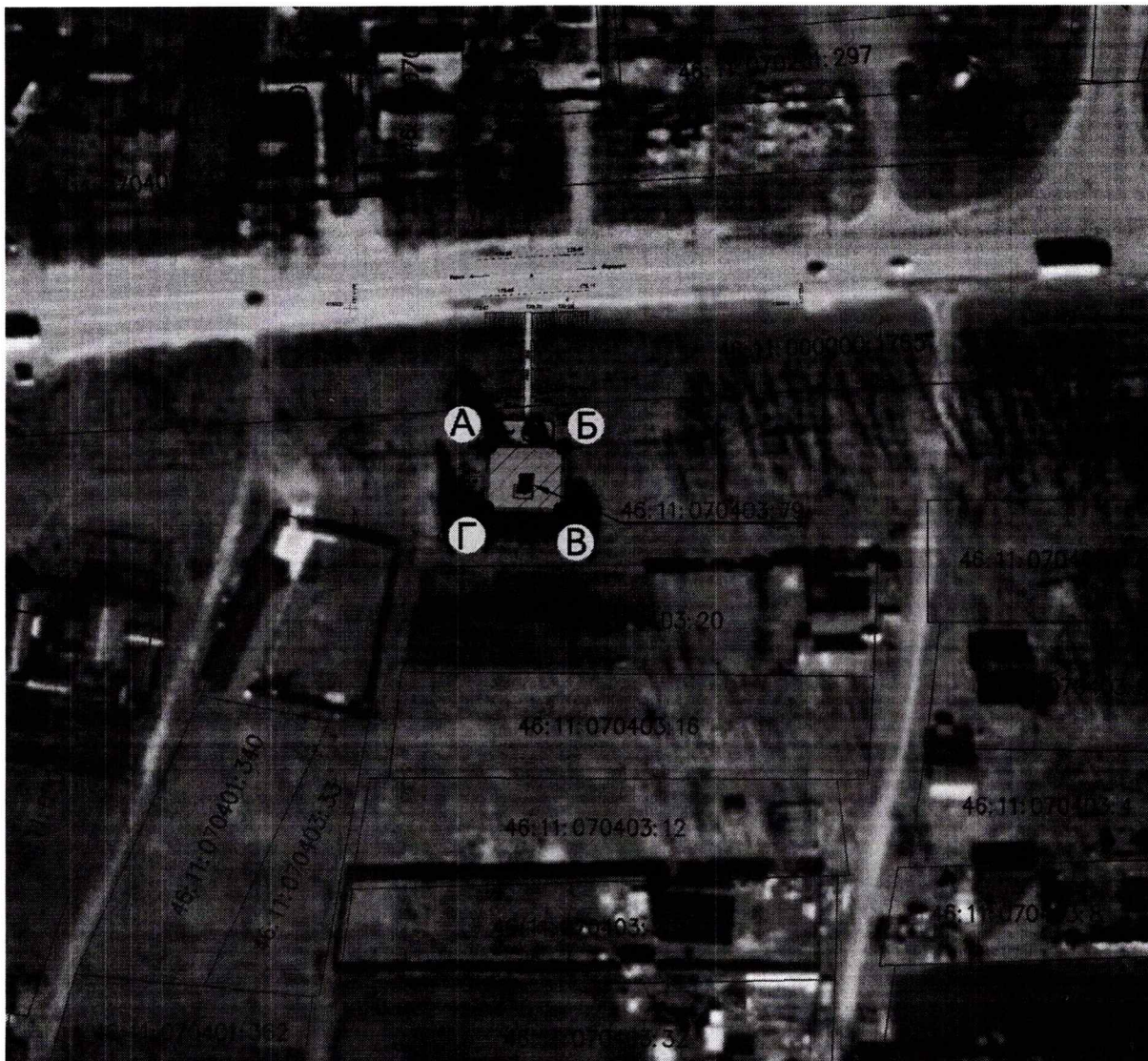
Приложение № 1
к приказу комитета по охране
объектов культурного наследия
Курской области
от 17.09.2011 № 011-08/424

Границы территории объекта культурного наследия регионального значения «Братская могила воинов Советской Армии, погибших в феврале 1943 года», 1943 г., расположенного по адресу: Курская область, Курский район, Ключвинский сельсовет, с. Ключва, у дороги Курск–Воронеж




Границы территории объекта культурного наследия представляют собой замкнутый контур и проходят по часовой стрелке следующим образом:

- От точки А в восточном направлении до точки Б;
- От точки Б в южном направлении до точки В;
- От точки В в западном направлении до точки Г;
- От точки Г в северном направлении до исходной точки А.




**Карта (схема) границ территории объекта культурного наследия
регионального значения «Братская могила воинов Советской Армии,
погибших в феврале 1943 года», 1943 г., расположенного по адресу:
Курская область, Курский район, Клюквинский сельсовет, с. Клюква,
у дороги Курск–Воронеж**



Условные обозначения:

-  - объект культурного наследия
-  - территория объекта культурного наследия
-  - характерные поворотные точки границы территории объекта культурного наследия

Территории:

-  - древесно-кустарниковой и луговой растительности/прочие
-  - местных автодорог общего пользования, проезды, автостоянки с твердым покрытием
-  - границ земельных участков, состоящих на кадастровом учете

Приложение к границам территории объекта культурного наследия регионального значения «Братская могила воинов Советской Армии, погибших в феврале 1943 года», 1943 г., расположенного по адресу: Курская область, Курский район, Клюквинский сельсовет, с. Клюква, у дороги Курск–Воронеж

Координаты характерных (поворотных) точек границ территории объекта культурного наследия регионального значения «Братская могила воинов Советской Армии, погибших в феврале 1943 года», 1943 г., расположенного по адресу: Курская область, Курский район, Клюквинский сельсовет, с. Клюква, у дороги Курск–Воронеж

Сведения о местоположении границ объекта		
Координаты характерных (поворотных) точек в системе координат МСК-46		
Сведения о характерных точках границ объекта		
Обозначение характерных точек границ	Координаты, м	
	X	Y
1	419769,34	1311130,95
2	419768,97	1311147,84
3	419754,77	1311147,36
4	419755,19	1311130,39
1	419769,34	1311130,95

Приложение № 2
к приказу комитета по охране
объектов культурного наследия
Курской области
от 17.09.2021 № 011-08/ЧМ

**Режим
использования территории объекта культурного наследия
регионального значения «Братская могила воинов Советской Армии,
погибших в феврале 1943 года», 1943 г., расположенного по адресу:
Курская область, Курский район, Клюквинский сельсовет, с. Клюква,
у дороги Курск–Воронеж**

На территории объекта культурного наследия

разрешается:

проведение работ по сохранению объекта культурного наследия;
проведение работ по благоустройству и озеленению территории
объекта культурного наследия, оборудование территории элементами
освещения, малыми архитектурными формами;
применение при благоустройстве и оборудовании территории
отделочных материалов и дорожных покрытий нейтральной цветовой
гаммы и фактуры;
дозахоронение останков, исторически связанных с объектом
культурного наследия, найденных в ходе поисковых работ;

запрещается:

хозяйственная деятельность любого вида, ведущая к разрушению,
искажению исторического облика объекта культурного наследия,
изменению уровня грунтовых вод;
любое строительство, не связанное с восстановлением исторических
утраченных элементов объекта культурного наследия;
размещение любых рекламных конструкций на территории объекта
культурного наследия;
проведение любых земляных работ без опережающих
археологических исследований;
любое динамическое воздействие на грунты в зоне их
взаимодействия с объектом культурного наследия, создающее
разрушающие вибрационные нагрузки;
самовольная посадка и вырубка насаждений, кроме санитарных
рубок;
прокладка инженерных коммуникаций наземным и надземным
способом, за исключением временных, необходимых для проведения
ремонтно-реставрационных работ.