



АДМИНИСТРАЦИЯ КУРСКОЙ ОБЛАСТИ

КОМИТЕТ ПО ОХРАНЕ ОБЪЕКТОВ КУЛЬТУРНОГО НАСЛЕДИЯ КУРСКОЙ ОБЛАСТИ

П Р И К А З

от 25.03.2022

№ 05.4-08/228

г. Курск

Об утверждении границ и режима использования территории объекта культурного наследия регионального значения «Братская могила воинов Советской Армии, погибших в период Великой Отечественной войны», 1941 г., расположенного по адресу: Курская область, Суджанский район, Воробжанский сельсовет, с. Чёрный Олех, ул. Советская (около д. 26 – здания Черноолешенского ФАПа и отделения почтовой связи)

В соответствии с Федеральным законом от 25 июня 2002 г. № 73-ФЗ «Об объектах культурного наследия (памятниках истории и культуры) народов Российской Федерации», Законом Курской области от 29 декабря 2005 г. № 120-ЗКО «Об объектах культурного наследия Курской области», пунктом 3.10 Положения о комитете по охране объектов культурного наследия Курской области, утвержденного постановлением Губернатора Курской области от 15.09.2020 № 274-пг, ПРИКАЗЫВАЮ:

1. Утвердить:

границы территории объекта культурного наследия регионального значения «Братская могила воинов Советской Армии, погибших в период Великой Отечественной войны», 1941 г., расположенного по адресу: Курская область, Суджанский район, Воробжанский сельсовет, с. Чёрный Олех, ул. Советская (около д. 26 – здания Черноолешенского ФАПа и отделения почтовой связи), согласно приложению № 1 к настоящему приказу;

режим использования территории объекта культурного наследия регионального значения «Братская могила воинов Советской Армии, погибших в период Великой Отечественной войны», 1941 г., расположенного по адресу: Курская область, Суджанский район, Воробжанский сельсовет, с. Чёрный Олех, ул. Советская

(около д. 26 – здания Черноолешенского ФАПа и отделения почтовой связи), согласно приложению № 2 к настоящему приказу.

2. Контроль за исполнением настоящего приказа возложить на начальника отдела разрешительной документации и учета объектов культурного наследия комитета по охране объектов культурного наследия Курской области А.И. Куткову.

Председатель комитета



И.А. Мусьял

Приложение № 1
к приказу комитета по охране
объектов культурного наследия
Курской области
от 25.03.2022 № 05.4-08/228

**Границы территории объекта культурного наследия
регионального значения «Братская могила воинов Советской
Армии, погибших в период Великой Отечественной войны», 1941 г.,
расположенного по адресу: Курская область, Суджанский район,
Воробжанский сельсовет, с. Чёрный Олех, ул. Советская
(около д. 26 – здания Черноолешенского ФАПа и отделения
почтовой связи)**

Границы территории объекта культурного наследия представляют собой замкнутый контур и проходят по часовой стрелке следующим образом:

От точки 1 по внешней границе ограждения в юго-восточном направлении вдоль северо-восточной части ограждения до точки 2;

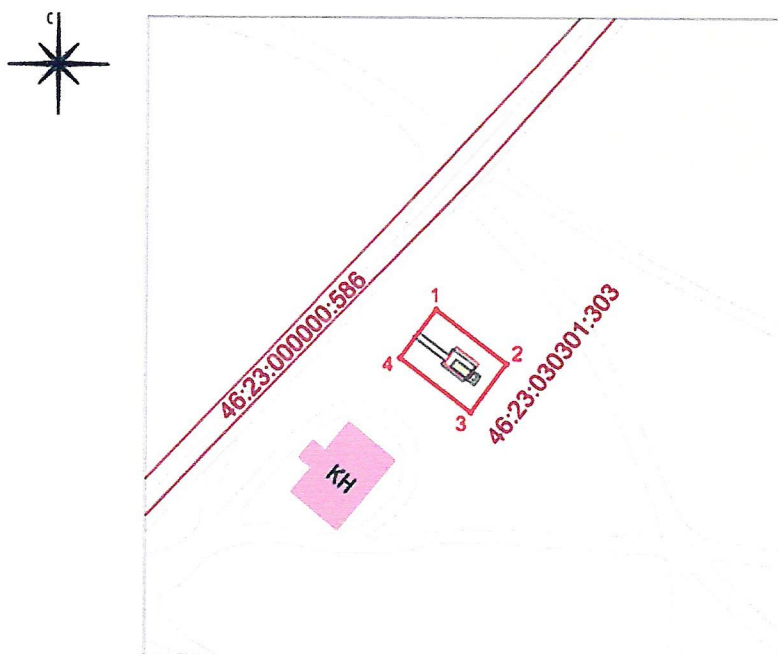
От точки 2 в юго-западном направлении вдоль ограждения до точки 3;

От точки 3 в северо-западном направлении до точки 4;




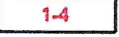
От точки 4 в северо-восточном направлении вдоль ограждения до исходной точки 1.

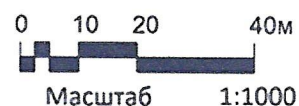
**Карта (схема) границ территории объекта культурного наследия
регионального значения «Братская могила воинов Советской Армии,
погибших в период Великой Отечественной войны», 1941 г.,
расположенного по адресу: Курская область, Суджанский район,
Воробжанский сельсовет, с. Чёрный Олех, ул. Советская
(около д. 26 – здания Чернооленского ФАПа и отделения
почтовой связи)**

Границы территории объекта культурного наследия



Условные обозначения

-  Рассматриваемый объект культурного наследия регионального значения, находящийся на государственной охране: «Братская могила воинов Советской Армии, погибших в период Великой Отечественной войны», 1941 г., по адресу: Курская область, Суджанский район, Воробжанский сельсовет, с. Чёрный Олех, ул. Советская (около д. 26 – здания Чернооленского ФАПа и отделения почтовой связи)
-  Границы кадастровых участков
-  Границы территории рассматриваемого объекта культурного наследия
-  Характерные точки границ территории рассматриваемого объекта культурного наследия



Приложение к границам территории объекта культурного наследия регионального значения «Братская могила воинов Советской Армии, погибших в период Великой Отечественной войны», 1941 г., расположенного по адресу: Курская область, Суджанский район, Воробжанский сельсовет, с. Чёрный Олех, ул. Советская (около д. 26 – здания Чернооленного ФАПа и отделения почтовой связи)

Координаты характерных (поворотных) точек границ территории объекта культурного наследия регионального значения «Братская могила воинов Советской Армии, погибших в период Великой Отечественной войны», 1941 г., расположенного по адресу: Курская область, Суджанский район, Воробжанский сельсовет, с. Чёрный Олех, ул. Советская (около д. 26 – здания Чернооленного ФАПа и отделения почтовой связи)

Сведения о местоположении границ объекта		
Координаты характерных (поворотных) точек в системе координат МСК-46		
Среднее квадратическое отклонение положения характерной точки, $m = 0,1$		
Сведения о характерных точках границ объекта		
Обозначение характерных точек границ	Координаты, м	
	X	Y
1	361007.34	1252962.49
2	360998.02	1252974.58
3	360989.71	1252968.58
4	360999	1252956.37
1	361007.34	1252962.49

Приложение № 2

к приказу комитета по охране
объектов культурного наследия
Курской области

от 25.03.2022 № 05.4-08/228

Режим

**использования территории объекта культурного наследия
регионального значения «Братская могила воинов Советской
Армии, погибших в период Великой Отечественной войны», 1941 г.,
расположенного по адресу: Курская область, Суджанский район,
Воробжанский сельсовет, с. Чёрный Олех, ул. Советская
(около д. 26 – здания Черноолешенского ФАПа и отделения
почтовой связи)**

На территории объекта культурного наследия

разрешается:

проведение работ по реставрации, консервации, ремонту и приспособлению объекта культурного наследия для современного использования;

обеспечение визуального восприятия объекта культурного наследия в его историко-градостроительной и природной среде;

прокладка, ремонт, реконструкция подземных инженерных коммуникаций для обеспечения функционирования объекта культурного наследия с последующим восстановлением нарушенных участков поверхности земли;

проведение работ по благоустройству территории, направленных на формирование близкого к историческому контексту восприятия объекта культурного наследия;

проведение мероприятий по обеспечению пожарной и экологической безопасности объекта культурного наследия;

размещение на территории объекта культурного наследия информационных стендов, памятных знаков;

устройство архитектурной подсветки объекта культурного наследия и его территории;

создание и установка новых архитектурно-скульптурных композиций, связанных с данным историческим событием при согласовании с органом охраны объектов культурного наследия;

запрещается:

строительство объектов капитального строительства;

проведение земляных, строительных, мелиоративных и иных работ, за исключением работ по сохранению объекта культурного наследия или

его отдельных элементов, сохранению историко-градостроительной или природной среды объекта культурного наследия;

проведение любых земляных работ без предварительного археологического обследования территории в соответствии с действующим законодательством;

размещение некапитальных зданий, сооружений и нестационарных объектов, кроме временных, необходимых для проведения работ по сохранению объекта культурного наследия;

хозяйственная деятельность, ведущая к разрушению, искажению внешнего облика объекта культурного наследия, нарушающая целостность объекта культурного наследия и создающая угрозу его повреждения, разрушения или уничтожения;

прокладка наземных и воздушных инженерных коммуникаций, кроме временных, необходимых для проведения работ по сохранению объекта культурного наследия;

установка рекламных конструкций за исключением рекламных конструкций, разрешенных в соответствии с пунктом 3 статьи 35.1 Федерального закона от 25.06.2002 № 73-ФЗ «Об объектах культурного наследия (памятниках истории и культуры) народов Российской Федерации»;

создание разрушающих вибрационных нагрузок динамическим воздействием на грунты в зоне их взаимодействия с объектом культурного наследия.