



**КОМИТЕТ ПО ОХРАНЕ ОБЪЕКТОВ КУЛЬТУРНОГО НАСЛЕДИЯ  
КУРСКОЙ ОБЛАСТИ**

**П Р И К А З**

от 12.04.2023

№ 05.3-08/326

г. Курск

**Об утверждении предмета охраны объекта культурного наследия  
местного (муниципального) значения «Дом жилой»,  
кон. XIX – нач. XX вв., расположенного по адресу: Курская область,  
Рыльский район, город Рыльск, улица Карла Маркса, дом 31**

В соответствии с Федеральным законом от 25 июня 2002 года № 73-ФЗ «Об объектах культурного наследия (памятниках истории и культуры) народов Российской Федерации», Положением о комитете по охране объектов культурного наследия Курской области, утвержденным постановлением Губернатора Курской области от 15.09.2020 № 274-пг, ПРИКАЗЫВАЮ:

1. Утвердить прилагаемый предмет охраны объекта культурного наследия местного (муниципального) значения «Дом жилой», кон. XIX – нач. XX вв., расположенного по адресу: Курская область, Рыльский район, город Рыльск, улица Карла Маркса, дом 31.

2. Контроль за исполнением настоящего приказа возложить на начальника управления разрешительной документации и учета объектов культурного наследия комитета по охране объектов культурного наследия Курской области А.И. Куткову.

3. Приказ вступает в силу со дня его подписания.

Председатель комитета

И.А. Мусьял

УТВЕРЖДЕН  
приказом комитета по охране  
объектов культурного наследия  
Курской области  
от 12.04.2023 № 05.3-08/326

### ПРЕДМЕТ ОХРАНЫ

**объекта культурного наследия местного (муниципального) значения  
«Дом жилой», кон. XIX – нач. XX вв., расположенного по адресу:  
Курская область, Рыльский район, город Рыльск,  
улица Карла Маркса, дом 31**

#### **Градостроительные характеристики объекта:**

местоположение и градостроительные характеристики кон. XIX – нач. XX вв., его роль в композиционно-планировочной структуре исторического центра г. Рыльск; градостроительная роль в формировании фронта застройки улицы Маркса.

#### **Архитектурные и объемно-пространственные характеристики, конструктивные элементы объекта:**

объемно-пространственная композиция одноэтажного здания кон. XIX – нач. XX вв. прямоугольного объема, перекрытого скатной кровлей;

капитальные стены кон. XIX – нач. XX вв., их конструкция и материал: кирпич, древесина (цоколь – кирпичный, основной этаж – бревенчатый с кирпичной облицовкой – уточняется в процессе проведения комплексных научных исследований и осуществления производства реставрационных работ);

объемно-планировочное решение здания в редакции кон. XIX – нач. XX вв. в пределах капитальных стен и перекрытий (без учета поздних пристроек с северной и восточной сторон);

крыша здания в редакции кон. XIX – нач. XX вв. с печной трубой, ее конструкция, конфигурация, материал, характер кровельного покрытия и стропильной системы, в том числе высотные отметки по венчающему карнизу и коньку кровли;

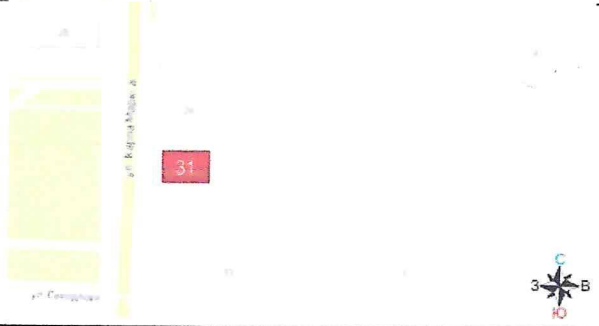

композиционное решение оформление фасадов здания в редакции конца XIX – начала XX вв., включая размер, форму, местоположение и оформление оконных и дверных проемов;

архитектурно-художественное оформление фасадов здания в редакции кон. XIX – нач. XX вв., выполненных из кирпича, и выдержанных в стилистике эклектизма, включающее: центральный (западный) симметричный фасад, подчеркнутый на углах и на центральной части гладкими пилястрами; прямоугольные оконные проемы с лучковым завершением и кирпичными обрамлениями, в целом повторяющие форму

проемов, верхняя часть каждого обрамления более развита и украшена замковым камнем, в верхней трети вертикальных боковых элементов обрамлений присутствуют расширения в виде «ушек», подоконные профили фасада в виде гладких скобообразных элементов; венчающий профилированный карниз небольшого выноса; развитый промежуточный цокольный карниз с рядом «поребрика»;

способ и вид отделки фасадов в редакции кон. XIX – нач. XX вв.: окрашенная кирпичная кладка (колористические решения фасадов уточняются в процессе проведения комплексных научных исследований и осуществления производства реставрационных работ);

оконные и дверные столярные заполнения в редакции кон. XIX – нач. XX вв., их материал, рисунок расстекловки (уточняется в процессе проведения комплексных научных исследований и осуществления производства реставрационных работ).

Текстовое описание особенностей	Фотографическое изображение особенностей
<b>Градостроительные характеристики объекта:</b>	
<p>- местоположение и градостроительные характеристики кон. XIX - нач. XX вв., его роль в композиционно-планировочной структуре исторического центра г. Рыльск; градостроительная роль в формировании фронта застройки улицы Маркса.</p>	
<b>Архитектурные и объемно-пространственные характеристики, конструктивные элементы объекта:</b>	
<p>- объемно-пространственная композиция одноэтажного здания кон. XIX - нач. XX вв. прямоугольного объема, перекрытого скатной кровлей;</p>	

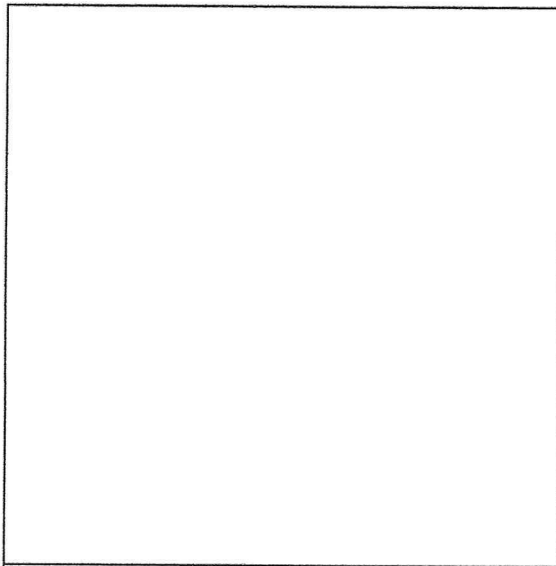
- капитальные стены кон. XIX - нач. XX вв., их конструкция и материал: кирпич, древесина (цоколь - кирпичный, основной этаж - бревенчатый с кирпичной облицовкой - уточняется в процессе проведения комплексных научных исследований и осуществления производства реставрационных работ);



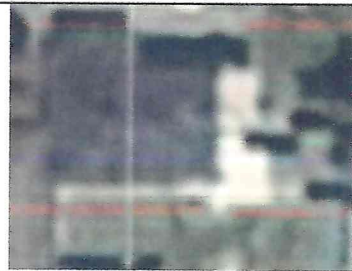
- объемно-планировочное решение здания в редакции кон. XIX - нач. XX вв. в пределах капитальных стен и перекрытий (без учета поздних пристроек с северной и восточной сторон);

31





- крыша здания в редакции кон. XIX - нач. XX вв. с печной трубой, ее конструкция, конфигурация, материал, характер кровельного покрытия и стропильной системы, в том числе высотные отметки по венчающему карнизу и коньку кровли;



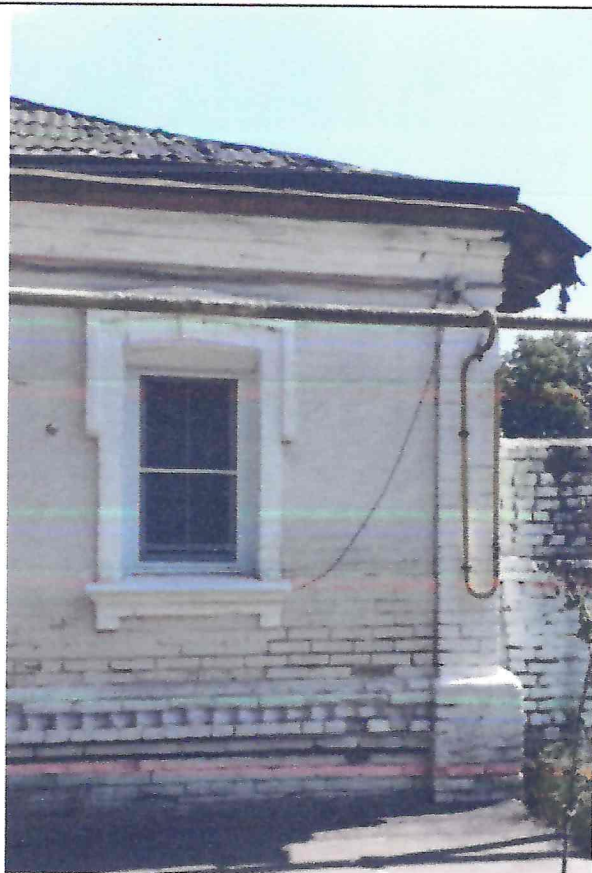
- композиционное решение оформление фасадов здания в редакции конца XIX - начала XX вв., включая размер, форму, местоположение и оформление оконных и дверных проемов;



- архитектурно-художественное оформление фасадов здания в редакции кон. XIX - нач. XX вв., выполненных из кирпича, и выдержанных в стилистике эклектизма, включающее: центральный (западный) симметричный фасад, подчеркнутый на углах и на центральной части гладкими пилястрами; прямоугольные оконные проемы с лучковым завершением и кирпичными обрамлениями, в целом повторяющие форму проемов, верхняя часть каждого обрамления более развита и украшена замковым камнем, в верхней трети вертикальных боковых элементов обрамлений присутствуют расширения в виде «ушек», подоконные профили фасада в виде гладких скобообразных элементов, венчающий



профилированный карниз небольшого выноса; развитый промежуточный цокольный карниз с рядом «поребрика»;



- способ и вид отделки фасадов в редакции кон. XIX - нач. XX вв.: окрашенная кирпичная кладка (колористические решения фасадов уточняются в процессе проведения комплексных научных исследований и осуществления производства реставрационных работ);

- оконные и дверные столярные заполнения в редакции кон. XIX - нач. XX вв., их материал, рисунок расстекловки (уточняется в процессе проведения комплексных научных исследований и осуществления производства реставрационных работ).

