



**КОМИТЕТ ПО ОХРАНЕ ОБЪЕКТОВ КУЛЬТУРНОГО НАСЛЕДИЯ
КУРСКОЙ ОБЛАСТИ**

П Р И К А З

от 03.02.2023

№ 053-08/82

г. Курск

**Об утверждении предмета охраны объекта культурного наследия
регионального значения «Дом жилой», кон. XIX – нач. XX вв.,
расположенного по адресу: Курская область, Рыльский район,
город Рыльск, улица Карла Либкнехта, дом 13**

В соответствии с Федеральным законом от 25 июня 2002 года № 73-ФЗ «Об объектах культурного наследия (памятниках истории и культуры) народов Российской Федерации», Положением о комитете по охране объектов культурного наследия Курской области, утвержденным постановлением Губернатора Курской области от 15.09.2020 № 274-пг, ПРИКАЗЫВАЮ:

1. Утвердить прилагаемый предмет охраны объекта культурного наследия регионального значения «Дом жилой», кон. XIX – нач. XX вв., расположенного по адресу: Курская область, Рыльский район, город Рыльск, улица Карла Либкнехта, дом 13.

2. Контроль за исполнением настоящего приказа возложить на начальника управления разрешительной документации и учета объектов культурного наследия комитета по охране объектов культурного наследия Курской области А.И. Куткову.

3. Приказ вступает в силу со дня его подписания.

И.о. председателя комитета

А.Ю. Потанин

УТВЕРЖДЕН
приказом комитета по охране
объектов культурного наследия
Курской области

от 03.02.2023 № 05.3-08/82

ПРЕДМЕТ ОХРАНЫ

**объекта культурного наследия регионального значения
«Дом жилой», кон. XIX – нач. XX вв., расположенного по адресу:
Курская область, Рыльский район, город Рыльск,
улица Карла Либкнехта, дом 13**

Градостроительные характеристики объекта:

местоположение и градостроительные характеристики здания кон. XIX – нач. XX вв., его роль в композиционно-планировочной структуре исторического центра г. Рыльск; градостроительная роль в формировании фронта застройки улицы К. Либкнехта; центральный (северный) фасад обращен к улице К. Либкнехта и стоит на ее красной линии.

Архитектурные и объемно-пространственные характеристики, конструктивные элементы объекта:

объемно-пространственная композиция двухэтажного здания кон. XIX – нач. XX вв. прямоугольного объема, перекрытого скатной крышей, включая оконные проемы второго этажа на восточном фасаде северной световой оси, заложенные кирпичной кладкой и оштукатуренные (уточняется в процессе проведения комплексных научных исследований и осуществления производства реставрационных работ);

капитальные стены кон. XIX – нач. XX вв., их конструкция и материал: кирпич; древесина (кирпичное на уровне первого этажа и бревенчатое с кирпичной облицовкой на уровне второго этажа – уточняется в процессе проведения комплексных научных исследований и осуществления производства реставрационных работ);

объемно-планировочное решение здания кон. XIX – нач. XX вв. в пределах капитальных стен и перекрытий (без учета поздней пристройки с южной стороны);

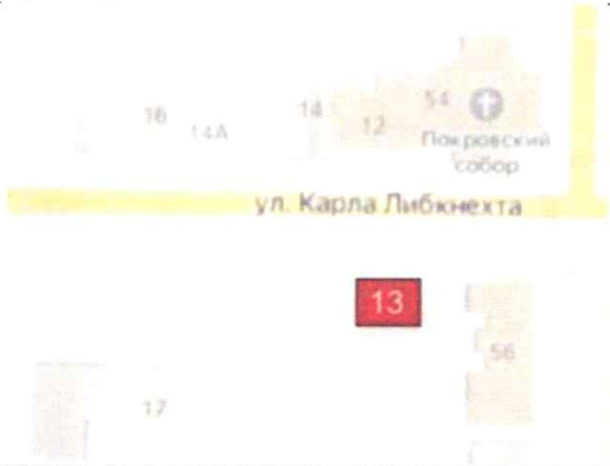
крыша здания в редакции кон. XIX – нач. XX вв. с печной трубой, ее конструкция, конфигурация, материал, характер кровельного покрытия и стропильной системы, в том числе высотные отметки по венчающему карнизу и коньку кровли;

композиционное оформление фасадов здания в редакции кон. XIX – нач. XX вв., включая размер, форму, местоположение и оформление оконных и дверных проемов;

архитектурно-художественное оформление фасадов здания в редакции кон. XIX – нач. XX вв., выполненных из кирпича, и выдержанных в стилистике эклектизма, включая: прямоугольные оконные проемы; декоративные карнизы (сандрики) над оконными проемами; объемные наличники с подоконными полочками; наличники трех центральных оконных проемов, у которых в верхней трети вертикальных боковых элементов расширения в виде «ушек»; венчающий карниз многоуровневый, межэтажный карниз простого профиля; горизонтальные профилированные (профиль «валик») пояски (тяги) под оконными проемами второго этажа; архитектурный пояс под оконными проемами второго этажа с выступами, имитирующими пилястры на главном фасаде в определенном ритме (по улице Либкнехта); пилястры с имитирующими поддерживающую кровлю капитель; рустованная лопатка в уровне первого этажа; контрфорсы; композиционное решение цоколя (уточняется в процессе проведения комплексных научных исследований и осуществления производства реставрационных работ);

способ и вид отделки фасадов в редакции кон. XIX – нач. XX вв.: оштукатуренная кирпичная кладка и окрашенная; колористические решения фасадов (уточняется в процессе проведения комплексных научных исследований и осуществления производства реставрационных работ);

оконные и дверные столярные заполнения в редакции кон. XIX – нач. XX вв., материал и рисунок расстекловки (уточняется в процессе проведения комплексных научных исследований и осуществления производства реставрационных работ).

| Текстовое описание особенностей | Фотографическое изображение особенностей |
|---|--|
| Градостроительные характеристики объекта: | |
| <p>- местоположение и градостроительные характеристики здания кон. XIX - нач. XX вв., его роль в композиционно-планировочной структуре исторического центра г. Рыльск; градостроительная роль в формировании фронта застройки улицы К.Либкнехта; центральный (северный) фасад обращен к улице К. Либкнехта и стоит на ее красной линии.</p> |  |
| Архитектурные и объемно-пространственные характеристики, конструктивные элементы объекта: | |

- объемно-пространственная композиция двухэтажного здания кон. XIX - нач. XX вв. прямоугольного объема, перекрытого скатной крышей, включая оконный проемы второго этажа на восточном фасаде северной световой оси, заложенные кирпичной кладкой и оштукатуренные (уточняется в процессе проведения комплексных научных исследований и осуществления производства реставрационных работ);



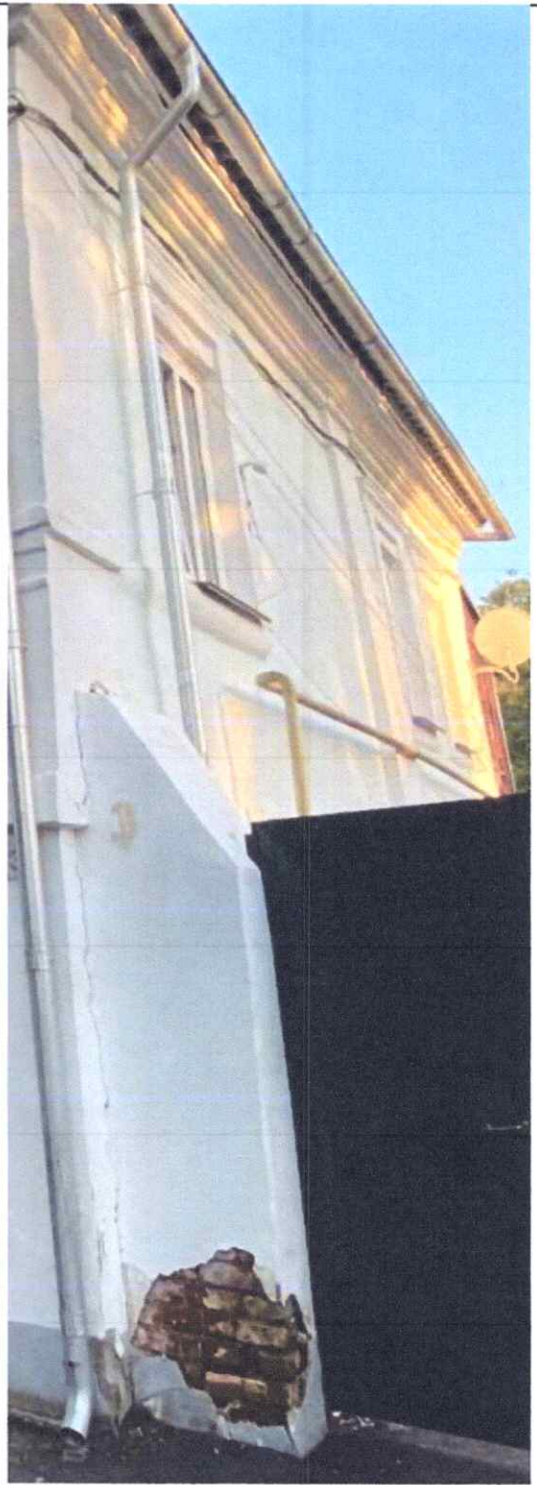
- капитальные стены кон. XIX - нач. XX вв., их конструкция и материал: кирпич; древесина (кирпичное на уровне первого этажа и бревенчатое с кирпичной облицовкой на уровне второго этажа - уточняется в процессе проведения комплексных научных исследований и осуществления производства реставрационных работ);



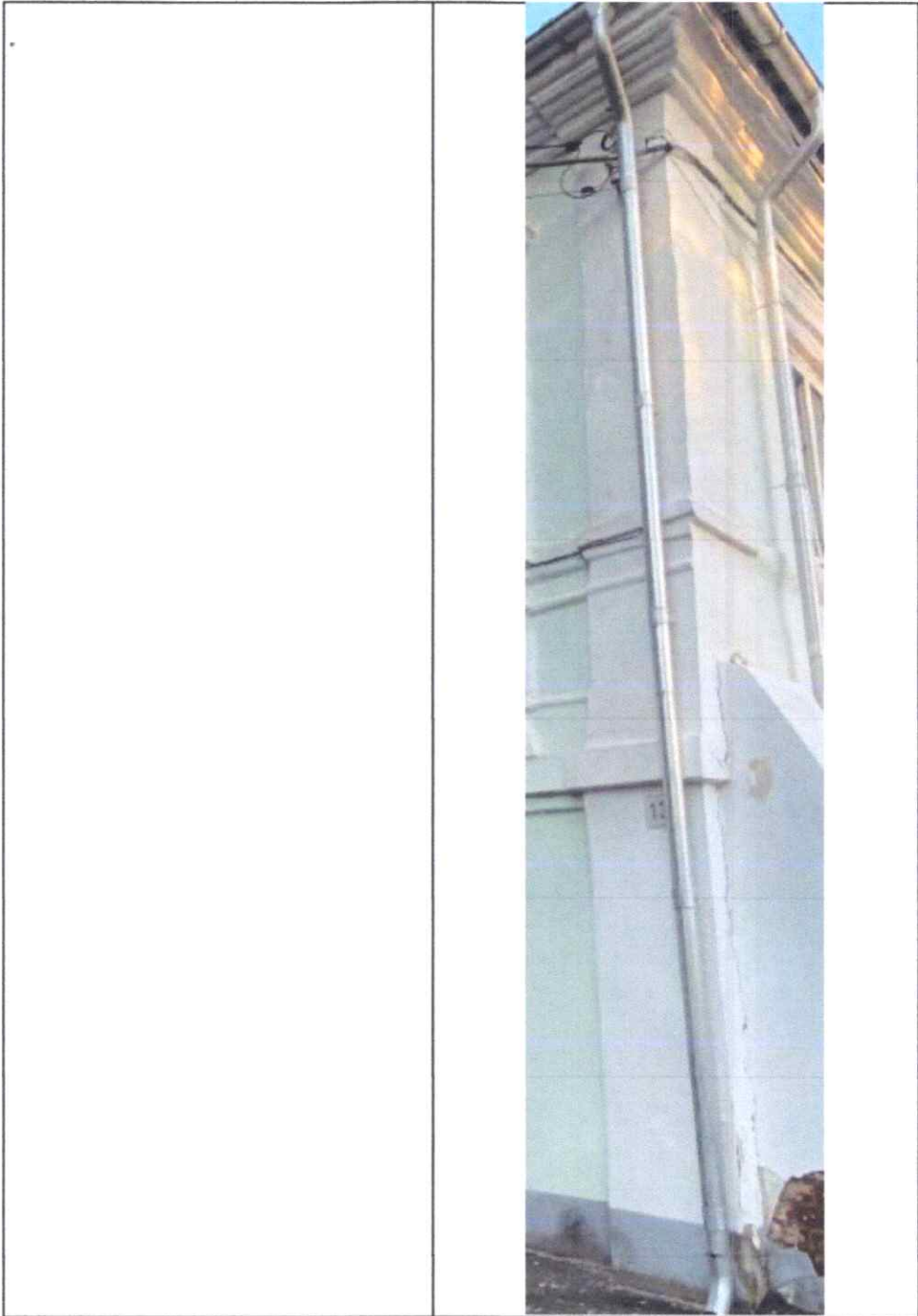
- объемно-планировочное решение здания кон. XIX - нач. XX вв. в пределах капитальных стен и перекрытий (без учета поздней пристройки с южной стороны);

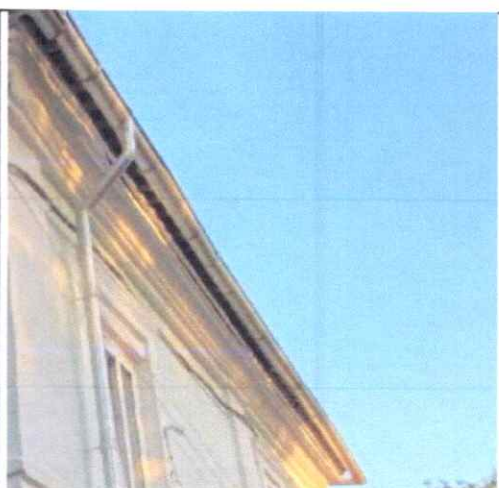
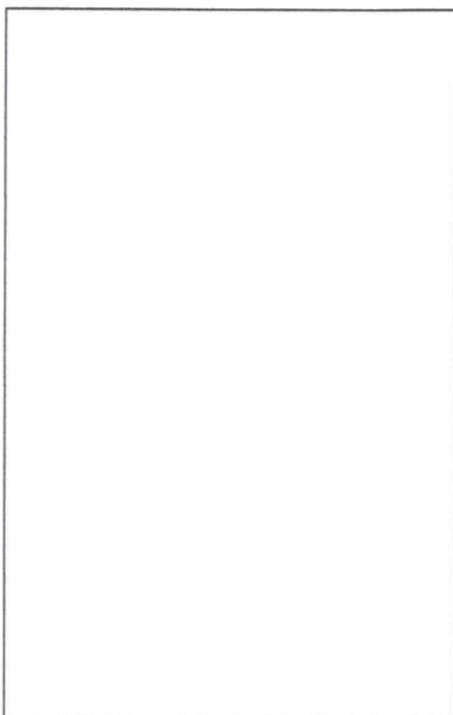


| | |
|--|---|
| <p>- крыша здания в редакции кон. XIX - нач. XX вв. с печной трубой, ее конструкция, конфигурация, материал, характер кровельного покрытия и стропильной системы, в том числе высотные отметки по венчающему карнизу и коньку кровли;</p> |  |
| <p>- композиционное решение оформления фасадов здания в редакции кон. XIX - нач. XX вв., включая размер, форму, местоположение и оформление оконных и дверных проемов;</p> <p>- архитектурно-художественное оформление фасадов здания в редакции кон. XIX - нач. XX вв., выполненных из кирпича, и выдержанных в стилистике эклектизма, включая: прямоугольные оконные проемы; декоративные карнизы (сандрики) над оконными проемами; объемные наличники с подоконными полочками; наличники трех центральных оконных проемов, у которых в верхней трети вертикальных боковых элементов расширения в виде «ушек»; венчающий карниз многоуровневый, межэтажный карниз простого профиля; горизонтальные профилированные (профиль «валик») пояски (тяги) под оконными проемами второго этажа; архитектурный пояс под оконными проемами второго этажа с выступами, имитирующими пилястры на главном фасаде в определенном ритме (по улице Либкнехта); пилястры с имитирующими поддерживающую кровлю капитель; рустованная лопатка в уровне первого этажа; контрфорсы; композиционное решение цоколя (уточняется в процессе проведения комплексных научных исследований и осуществления производства реставрационных работ);</p> |     |









- способ и вид отделки фасадов в редакции кон. XIX - нач. XX вв.: оштукатуренная кирпичная кладка и окрашенная; колористические решения фасадов (уточняется в процессе проведения комплексных научных исследований и осуществления производства реставрационных работ);

- оконные и дверные столярные заполнения в редакции кон. XIX - нач. XX вв., материал и рисунок расстекловки (уточняется в процессе проведения комплексных научных исследований и осуществления производства реставрационных работ).

