

АКТ
государственной историко-культурной экспертизы
в целях обоснования целесообразности включения в Единый
государственный реестр объектов культурного наследия (памятников
истории и культуры) народов Российской Федерации выявленного
объекта культурного наследия «Дом жилой», кон. XIX-нач. XX вв.,
расположенного по адресу: Курская область, г. Курск, ул. Мирная, д. 14

Дата начала проведения экспертизы: 04 мая 2022 года.

Дата окончания проведения экспертизы: 02 июня 2022 года.

Место проведения экспертизы: г. Курск, г. Москва.

Заказчик экспертизы: Областное бюджетное учреждение культуры «Инспекция по охране и использованию объектов культурного наследия (памятников истории и культуры) Курской области», 305000, Курская область, г. Курск, Красная площадь, д. 6, ИНН: 4632043341, КПП: 463201001.

Сведения об организации, проводившей экспертизу: общество с ограниченной ответственностью «НАУЧНО-ИССЛЕДОВАТЕЛЬСКИЙ ИНСТИТУТ РЕСТАВРАЦИИ, ПРОЕКТИРОВАНИЯ И ИСТОРИКО-КУЛЬТУРНЫХ ЭКСПЕРТИЗ» (ООО «НИИ РПИИКЭ»), 191123, РФ, г. Санкт-Петербург, ул. Кирочная, д.19, литер А, пом.13Н, офис 6, ИНН 7841084410, КПП 784101001.

Сведения об эксперте:

Фамилия, имя и отчество	Федосеева Елена Михайловна
Образование	Высшее
Специальность	Инженер
Учёная степень (звание)	-
Стаж работы	12 лет
Место работы, должность	Эксперт по проведению государственной историко-культурной экспертизы
Реквизиты решения Министерства культуры Российской Федерации по аттестации эксперта на проведение экспертизы с указанием объектов экспертизы	Приказ Министерства культуры Российской Федерации от 04.02.2021 №142 Объекты экспертизы: - выявленные объекты культурного наследия в целях обоснования целесообразности включения данных объектов в реестр; - документы, обосновывающие включение объектов культурного наследия в реестр; - документы, обосновывающие исключение объектов культурного наследия из реестра; - проекты зон охраны объекта культурного наследия.

**Информация об ответственности эксперта за достоверность сведений,
изложенных в заключении, в соответствии с законодательством
Российской Федерации:**

Государственный эксперт по проведению государственной историко-культурной экспертизы Федосеева Елена Михайловна несет ответственность за соблюдение принципов проведения государственной историко-культурной экспертизы, установленных статьей 29 Федерального закона от 25.06.2002 № 73-ФЗ «Об объектах культурного наследия (памятниках истории и культуры) народов Российской Федерации», Положением о государственной историко-культурной экспертизе, утвержденным постановлением Правительства Российской Федерации от 15.07.2009 № 569 с изменениями и дополнениями, и за достоверность сведений, изложенных в настоящем заключении экспертизы.

Экспертом при подписании акта государственной историко-культурной экспертизы, выполненного на электронном носителе в формате переносимого документа (PDF), обеспечена конфиденциальность ключа усиленной квалифицированной электронной подписи.

Объект экспертизы:

Выявленный объект культурного наследия «Дом жилой», кон. XIX– нач. XX вв., расположенный по адресу: г. Курск, ул. Мирная, д.14 (далее – Объект).

Документы, обосновывающие включение Объекта в Единый государственный реестр объектов культурного наследия (памятников истории и культуры) народов Российской Федерации.

Цель экспертизы:

Обоснование целесообразности включения Объекта в Единый государственный реестр объектов культурного наследия (памятников истории и культуры) народов Российской Федерации (далее – Реестр), определение категории его историко-культурного значения.

**Перечень документов, представленных Заказчиком
для проведения экспертизы:**

1. Список вновь выявленных объектов, представляющих историческую, научную, художественную или иную культурную ценность, утвержденный Председателем Комитета по культуре и искусству администрации Курской области от 16.01.1995 г.

2. Акт натурного визуального обследования и фотофиксации объекта культурного наследия от №37 от 05 сентября 2018 года.

3. Дело № 170-44 на домовладение №14 по улице Мирной в городе Курске, в Центральном округе. Технический паспорт домовладения №14 по улице Мирной, по состоянию на 16 марта 2004 года.

4. Материалы по уточнению плана г. Курска (поуличные списки государственных и частных домовладений с разбивкой по районам и закреплением новых №№), улица Мирная. Июнь-июль 1928 г.

Сведения об обстоятельствах, повлиявших на процесс проведения и результаты экспертизы:

Обстоятельств, повлиявших на процесс проведения и результаты экспертизы, не имеется.

Эксперт не имеет родственных связей с заказчиком (его должностным лицом или работником) (дети, супруги и родители, полнородные и неполнородные братья и сестры (племянники и племянницы), двоюродные братья и сестры, полнородные и неполнородные братья и сестры родителей заказчика (его должностного лица или работника) (дяди и тети)); не состоит в трудовых отношениях с заказчиком; не имеет долговых или иных имущественных обязательств перед заказчиком (его должностным лицом или работником), а также заказчик (его должностное лицо или работник) не имеет долговых или иных имущественных обязательств перед экспертом; не владеет ценными бумагами акциями (долями участия, паями в уставных (складочных) капиталах) заказчика; не заинтересован в результатах исследований либо решении, вытекающем из настоящего заключения экспертизы, с целью получения выгоды в виде денег, ценностей, иного имущества, услуг имущественного характера или имущественных прав для себя или третьих лиц.

Сведения о проведенных исследованиях с указанием примененных методов, объема и характера выполненных работ и их результатов:

Настоящий Акт государственной историко-культурной экспертизы составлен в соответствии с Федеральным законом от 25.06.2002 № 73-ФЗ «Об объектах культурного наследия (памятниках истории и культуры) народов Российской Федерации, Положением о государственной историко-культурной экспертизе, утвержденным постановлением Правительства Российской Федерации от 15.07.2009 № 569.

Экспертиза проводится на основании контракта на проведение государственной историко-культурной экспертизы от 04.05.2022 № 0144200002422000081.

При проведении государственной историко-культурной экспертизы экспертом проведено:

- комплексный анализ представленных ОБУК «Инспекция по охране объектов культурного наследия Курской области» (заказчиком) документов по Объекту, подлежащему настоящей экспертизе;

- изучение нормативной базы;

- визуальное обследование с осуществлением фотофиксации Объекта в мае 2022 г., окружающей его застройки и градостроительной ситуации с целью исследования данных о его состоянии на момент проведения государственной историко-культурной экспертизы, а также визуализации планировочной структуры района и среды расположения Объекта;

- историко-архивные, библиографические исследования с целью выявления материалов, содержащих сведения по истории освоения и развития исследуемой территории расположения Объекта, истории создания и строительства Объекта;

- историко-архивные, библиографические исследования с целью выявления сведений об исторической планировочной структуре района расположения Объекта и их анализ, исследование картографических материалов с составлением исторической иконографии;

- историко-архитектурные исследования с целью изучения и анализа сведений об историческом облике Объекта, его архитектурно-художественной ценности;

- анализ всего комплекса данных (документов, материалов, информации) по Объекту, изучение дополнительных документов и материалов, собранных и полученных при проведении экспертизы.

Указанные историко-культурные исследования проведены в объёме, необходимом для принятия решения в рамках государственной историко-культурной экспертизы, и оформлены в виде акта государственной историко-культурной экспертизы. В процессе экспертизы выполнен анализ проектных и научно-исследовательских материалов и иных материалов, содержащих информацию об истории развития рассматриваемого объекта, ценности рассматриваемого объекта с точки зрения истории, архитектуры, градостроительства, искусства, науки и техники, эстетики, социальной культуры. Исследования проведены с применением методов натурного, историко-архивного, историко-архитектурного и историко-градостроительного анализов.

Результаты аналитических исследований материалов и документов, проведенных в соответствии с требованиями Федерального закона от 25.06.2002 № 73-ФЗ «Об объектах культурного наследия (памятниках истории и культуры) народов Российской Федерации» и постановления Правительства Российской Федерации от 12.01.2004 № 21 «Об утверждении Правил государственной историко-культурной экспертизы объектов культурного наследия (памятников истории и культуры) народов Российской Федерации», включенных в Единый государственный реестр объектов культурного наследия (памятников истории и культуры) народов Российской Федерации, являются основанием для вынесения экспертного заключения.

Федерации от 15.07.2009 № 569, позволили эксперту сделать обоснованный вывод.

Факты и сведения, выявленные и установленные в результате проведенных исследований:

В процессе экспертизы проанализированы имеющиеся по Объекту документы, которыми располагает Заказчик экспертизы, изучены дополнительные документы и материалы, собранные и полученные при проведении экспертизы, в том числе из областного казенного учреждения «Государственный архив Курской области» (ОКУ «Госархив Курской области»), от Администрации города Курска, ОБУК «Курский областной краеведческий музей», Государственного каталога музейного фонда Российской Федерации.

Общие сведения об Объекте. Исследование правоустанавливающих документов по Объекту.

Согласно списку вновь выявленных объектов, представляющих историческую, научную, художественную или иную культурную ценность, утвержденный Председателем Комитета по культуре и искусству администрации Курской области от 16.01.1995 г.:

№ по списку: 461

Наименование: «Дом жилой».

Время создания: кон. XIX - нач. XX вв.

Материал – кирпич

Использование - жилье

Владелец: личное владение.



*Фотографическое изображение Объекта по данным Перечня выявленных объектов культурного наследия, расположенных на территории Курской области
(http://adm.rkursk.ru/index.php?id=1154&mat_id=115474)*

Согласно техническому паспорту домовладения №14 по улице Мирная, инвентарный номер – 38:401:001:010131880, выполненному Филиалом ФГУП «Ростехинвентаризация» по городу Курску по состоянию на 16 марта 2004 года, домовладение включает Объект (литеры А, а, а1, а2, а3, общая площадь — 141,4 кв.м., 2 квартиры), флигель во дворе (литеры А1, а, а1, а2, общая площадь — 136,7 кв.м. 7 квартир), сараи (литеры Г1, Г2, Г3, Г4, Г5, Г6, Г7, Г8, Г9), гаражи (литеры Г и Г10).

Исторические фотографии на экспертизу Заказчиком не представлены, в архивных документах в процессе экспертизы - не обнаружены.

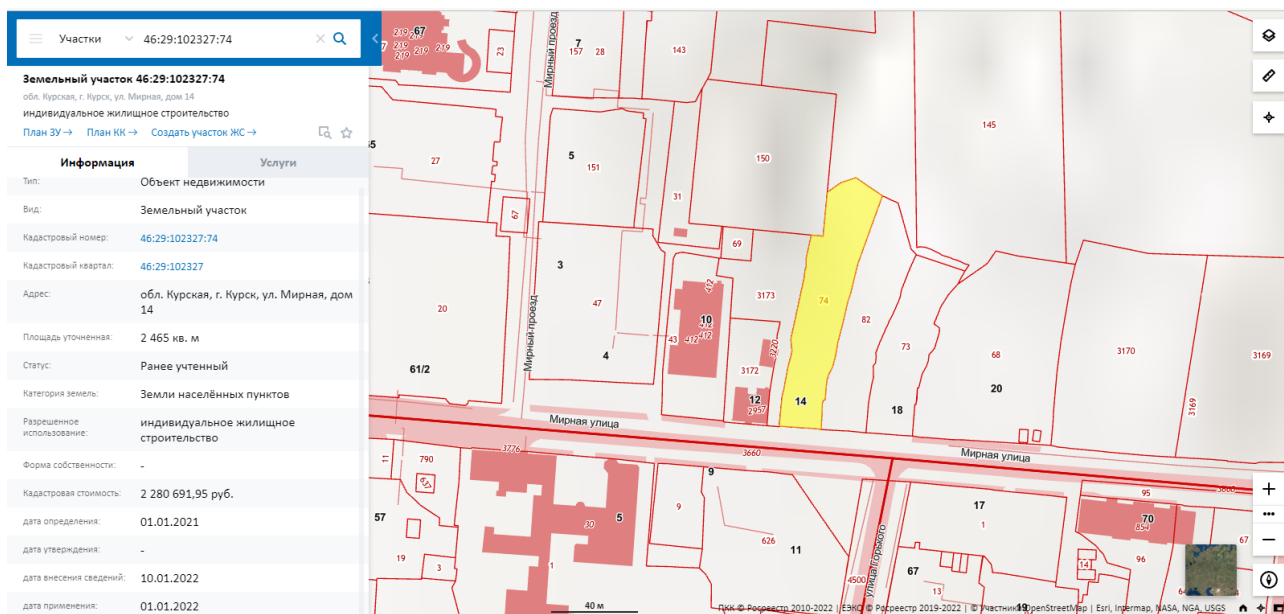
Предмет охраны и границы территории в установленном порядке не утверждены.

Согласно акту натурного визуального обследования и фотофиксации объекта культурного наследия от 05 сентября 2018 г. № 37, выполненного сотрудниками ОБУК «Инспекция по охране и использованию объектов культурного наследия (памятников истории и культуры) Курской области»: главным специалистом отдела архитектурно-исторической экспертизы Сороколетовым Андреем Михайловичем, и архитектором отдела архитектурно-исторической экспертизы Жировой Мариной Сергеевной, по результатам осмотра выявленного объекта культурного наследия «Дом жилой, кон. XIX - нач. XX вв.», расположенного по адресу: Курская обл., г. Курск, ул. Мирная, 14, на момент осмотра объект — одноэтажное здание, прямоугольное в плане. Здание частично перестроено, на сохранившейся части здания присутствуют пилястры, обрамление оконных проемов, ступенчатый карниз. Здание выполнено в двух цветах: бежевый и темно-коричневый. В построенной части здания окна заменены на пластиковые, в сохранившейся — деревянные в удовлетворительном состоянии. Крыша четырехскатная на деревянных стропилах, обшита металлическими листами.

Общее состояние внешних архитектурных и конструктивных элементов здания удовлетворительное.

Актуальная выписка из Единого государственного реестра недвижимости на экспертизу не представлена.

Согласно сведениям публичной кадастровой карты на дату проведения экспертизы, дом №14 по ул. Мирная располагается на земельном участке с кадастровым номером 46:29:102327:74.



Фрагмент публичной кадастровой карты

Статус участка: ранее учтенный

Категория земель: земли населенных пунктов

Разрешенное использование: индивидуальное жилищное строительство

Формы собственности: -

Архивные исследования

По данным архивного фонда «Курское губернское податное присутствие и податные инспектора» в заявлениях в Курское городское по квартирному налогу присутствие за 1899 год имеется заявление, датируемое 04.01.1899 года, от дьякона Семена Дмитриевича Попова на выплату городского квартирного налога по домовладению, расположенному по адресу: г. Курск, 1-я часть, ул. Мирная, городской номер домовладения 10. За домовладением числились: во флигеле 2 этажа, все окна выходили во двор, всего 11 окон, 2 комнаты на нижнем этаже и 5 на верхнем; в одноэтажном доме 5 окон, выходивших на улицу, и 4 окна, выходивших во двор. Всего в доме было 3 комнаты и кухня.

По данным архивного фонда «Курский губернский коммунальный отдел», в списке муниципализированных домовладений по городу Курску за 1920 год, записано, что домовладение числится за Поповым Семеном Дмитриевичем, адрес: ул. Мирная, 14, размер усадьбы 900 кв.саж., состоит из каменного одноэтажного дома, двухэтажного деревянного флигеля, с общим количеством комнат 14, и четырех сараев, в неудовлетворительном состоянии.

По данным архивного фонда «Финансовые инспекторы Курского губернского финансового отдела», в списках об уплате подоходного налога на март 1924 года по адресу: ул. Мирная, 14, в доме, принадлежащем наследникам Попова, значатся фамилии 12 человек, достигших 18-летнего возраста, в том

числе сын Попова, Николай Семенович с женой Марией Федоровной, вдова — Евдокия Васильевна с дочерью Таисией Семеновной.

Домовладение включает следующие строения: дом для жилья, фасадом на улицу, одноэтажный, каменный, крытый железом, площадью у основания 25 квадр.саж., сдается под квартиры; флигель для жилья, расположенный в саду, 1,5-этажный, деревянный, крытый железом, площадью у основания 25 квадр.саж., верхний этаж занимает владелец, нижний этаж сдается под квартиры; сарай, расположенный во дворе, одноэтажный, деревянный, крытый железом, площадью у основания 20 квадр.саж.; сушилка, расположенная во дворе, одноэтажный, деревянный, крытый железом, площадью у основания 10 квадр.саж.

Согласно архивным материалам за июнь-июль 1928 года «Материалы по уточнению плана г. Курска (поуличные списки государственных и частных домовладений с разбивкой по районам и закреплением новых №№)» домовладение № 14 по улице Мирная не меняло свою нумерацию с 1917 года. Владелец дома – наследники Поповы.

Краткие исторические сведения об Объекте

Объект построен не позднее 1899 года. Адрес домовладения на момент строительства — г. Курск, 1-я часть, ул. Мирная, д. 10, владелец — дьякон Попов Семен Дмитриевич. За домовладением числились: двухэтажный флигель, все окна которого выходили во двор, и одноэтажный дом, пять окон которого выходили на улицу, четыре — во двор.

В 1920 году домовладение муниципализировали. В 1924 году в домовладении, вместе с наследниками Попова С.Д., проживало еще 8 человек, достигших 18-летнего возраста. Семья Николая Семеновича Попова, сына Семена Дмитриевича, проживала на втором этаже флигеля. Первый этаж флигеля и комнаты в одноэтажном доме — сдавались внаем.

В настоящее время Объект сохраняет свои жилые функции в качестве многоквартирного дома.

Краткое описание Объекта

Объект представляет собой небольшое одноэтажное кирпичное здание на каменном цоколе под скатной крышей. В плане имеет форму близкую к квадрату. На уличном фасаде расположено пять окон. По восточному боковому фасаду имеется пристройка (фото 1).

Здание стоит по линии застройки улицы, с восточной стороны территория двора ограничена металлическим забором с воротами и калиткой. Вход в дом организован со стороны двора (фото 2).

В Объекте проведена частичная реконструкция уличного фасада. Стены уличного фасада на три окна облицована синтетическим материалом коричневого цвета, оконные заполнения заменены на металлопластиковые рамы, проведена замена покрытия кровли на металлопрофиль зеленого цвета. В оставшейся части фасада сохранились оштукатуренные и окрашенные белой краской стены, деревянные оконные рамы и исторические архитектурные элементы: угловая пилястра, кирпичные наличники окон и ступенчатый карниз здания (фото 3). Сохранность архитектурных элементов под облицовкой подтвердить не представляется возможным.

Пристрой к восточному фасаду дома выполнили кирпичной кладкой и облицевали как основную стену (фото 4).

Покрытие крыши комбинированное (фото 5). В старой части дома – металлические фальцевого крепления листы плохого качества (фото 6, 7, 8), и металлические профильные листы зеленого цвета – в обновленной (фото 9).

Описание территории исследования (градостроительные исследования)

Объект расположен в центральной части города, в квартале, ограниченном улицами Миная, Ленина, Челюскинцев, Лысая Гора. Рассматриваемый участок города расположен на сложном рельефе, имеющем двойной уклон в северном и восточном направлениях, к руслу большого оврага и р. Тускарь.

Мирная – самая крутая улица города, потому что имеет самый большой угол наклона, начинается от улицы Ленина и идет на восток вдоль южной границы большого оврага до улицы Нижняя Набережная. К улице Мирной примыкают улицы Горького, Володарского, Аристарховой и Мирный проезд. Параллельно улице Мирной идет улица Кати Зеленко. Вниз от улицы Мирной идет дорога на Боевку, которая является излюбленным местом отдыха курян.

На улице рядом с Объектом имеется много новых зданий, в том числе многоэтажных, много частных домов различного физического состояния, от покосившихся деревянных избушек до современных особняков (фото 10). Напротив исследуемой территории сохранилась историческая застройка - здание школы №5, здание прокуратуры города Курска.

Улица Мирная - одна из немногих - сохранила своё первоначальное название с той самой поры, когда город только начинался.

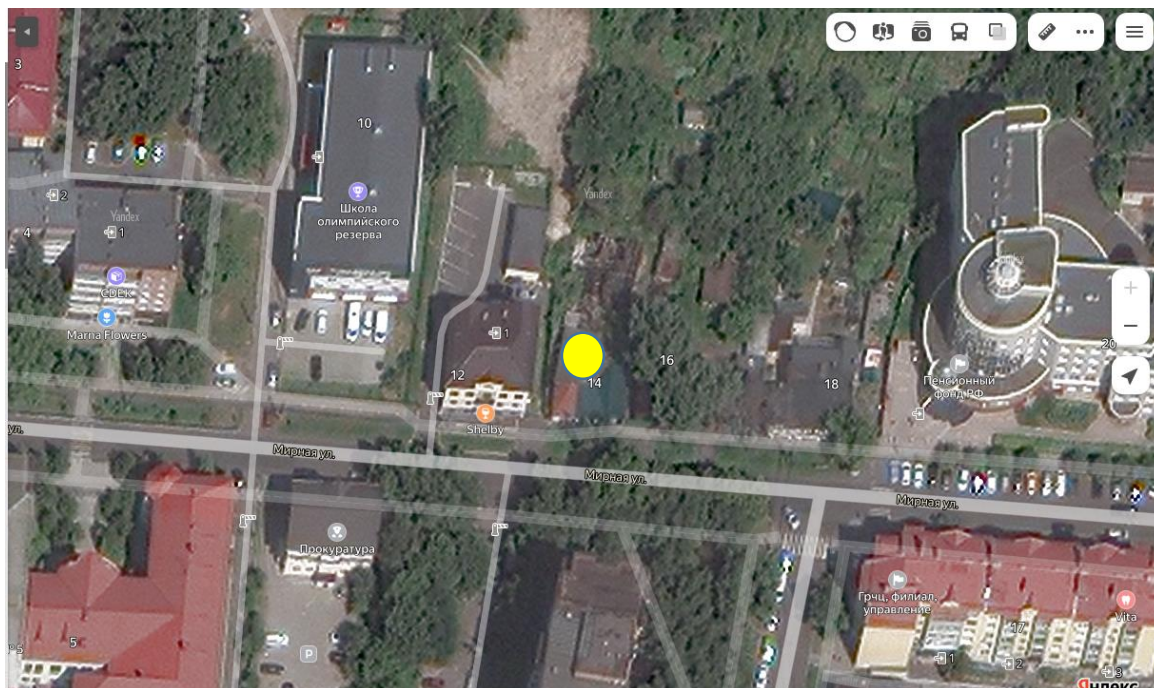


Схема г. Курска. Карта Яндекс. 2022 г.

***Краткие исторические сведения о развитии территории расположения
Объекта, историко-градостроительные исследования***

Улица Мирная появилась в Курске в кон. XVIII – нач. XIX веков после проведенной реконструкции города по регулярному плану 1782 года, когда и получила своё название.

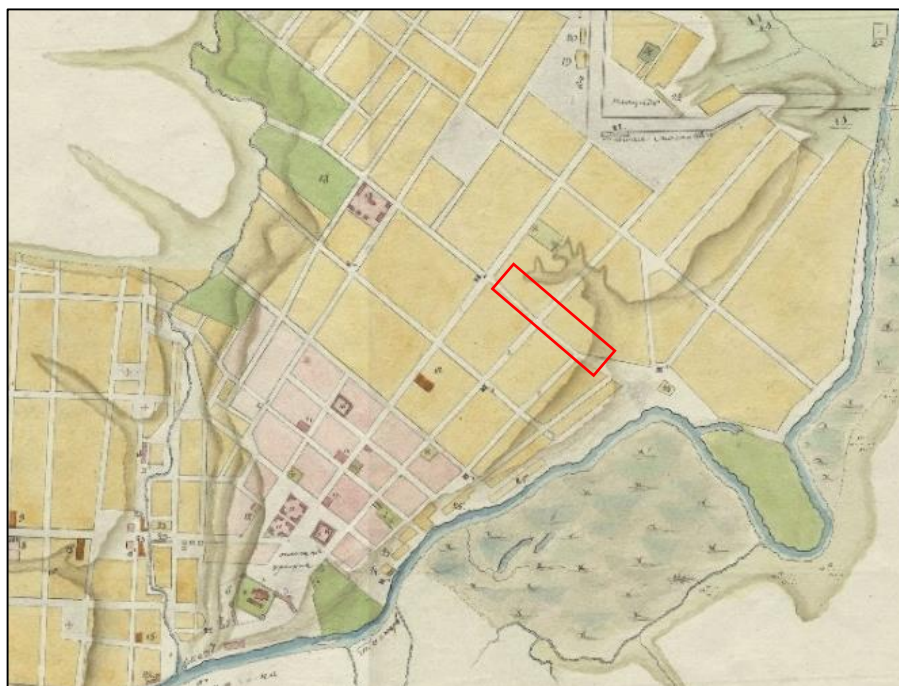
Согласно плану 1782 года, город разделялся на четыре части: Городскую, Закурную, Стрелецкую и Пушкарную слободы. Мирная улица вошла в Городскую часть Курска, была окраиной города и располагалась вдоль большого оврага, доходящего до реки Тускарь. Городская территория и сегодня изрезана глубокими оврагами и руслами рек Кур и Тускарь.

Прокурор Верхней Расправы Курска Сергей Иванович Ларионов, в свободное от судебных дел время тщательно изучающий документы и материалы о родном крае, писал: *Городская часть отделяется речкою Куром от Закурной, рекою Тускарью от Стрелецкой и от севера двумя превеликими буераками простирающимися, первым до реки Тускари, а вторым до речки Кура, и рвом назначенным в окружность города, которой тех буераков вершины соединяет.*



Фрагмент плана города Курска, утвержденного в 1782 году. Здесь и далее - прямоугольником обозначена исследуемая территория.

На плане города 1836 года уже показана новая планировка и каменные здания, построенные в городе, в первую очередь, на Красной площади и в начале Московской улицы (сейчас ул. Ленина). Через овраг проложена улица в продолжение современной Горького.



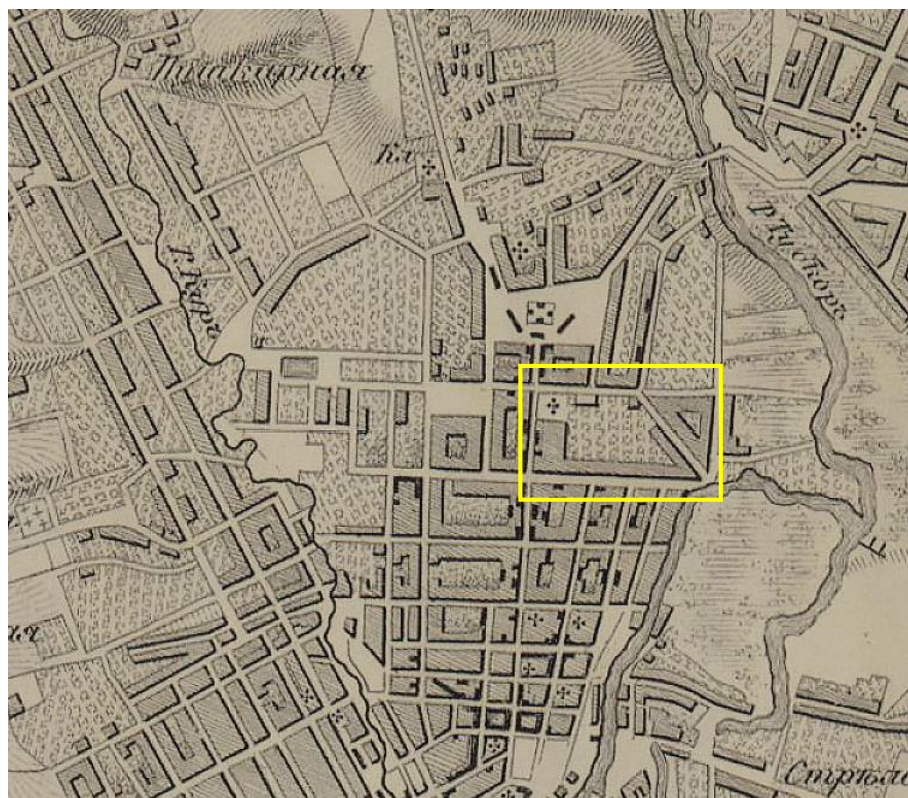
Фрагмент плана города Курска 1836 года. Розовым обозначены кварталы с каменной застройкой, желтым – с деревянной. Красным обозначены границы квартала расположения Объекта

По плану 1850 года можно увидеть, что к середине XIX века отказались от проложения современной улицы Горького через овраг, и появился большой квартал пятиугольной формы, острым углом спускающийся к реке Тускарь, включающий большой овраг.



Фрагмент плана города Курска 1850 года.

Жилая застройка располагалась по периметру квартала, внутреннюю часть – занимали приусадебные участки.



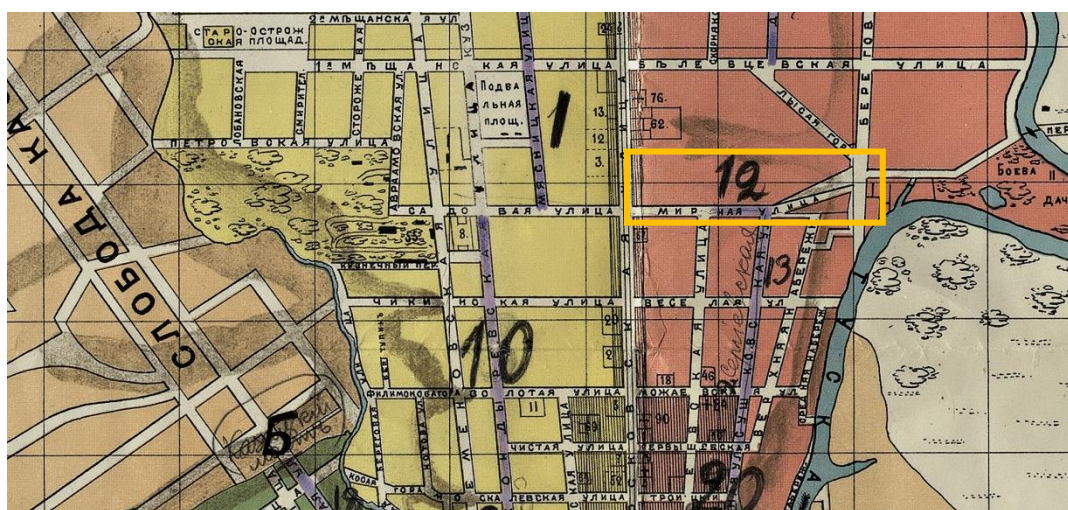
Фрагмент плана города Курска 1871 года.

По схематической карте города 1871 года можно судить о наполненности домами городских кварталов, в том числе исследуемого.

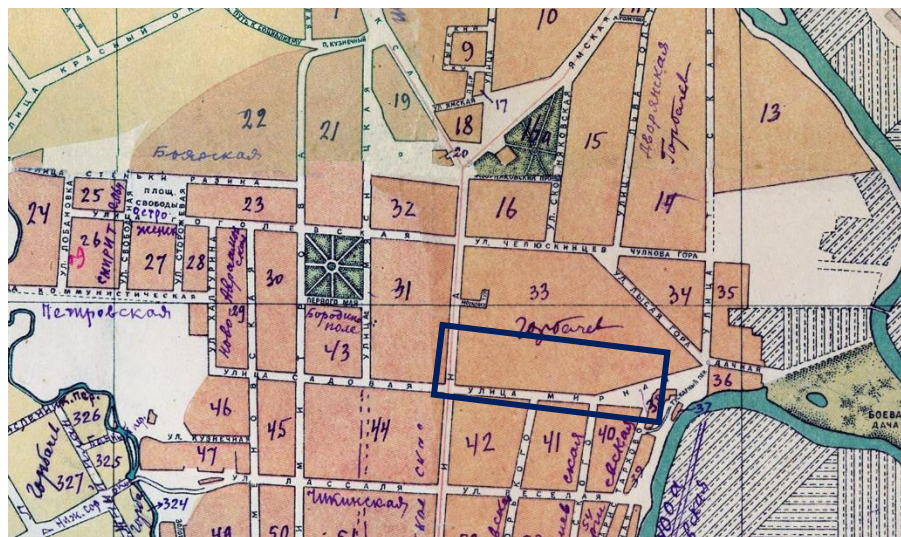
Изучая исторические планы города Курска 1896, 1904, 1935, 1943, 1966 и 2022 годов, можно отметить сохранность исторической градостроительной планировки изучаемой территории.



Фрагмент плана города Курска 1896 года.



Фрагмент плана города Курска 1904 года.



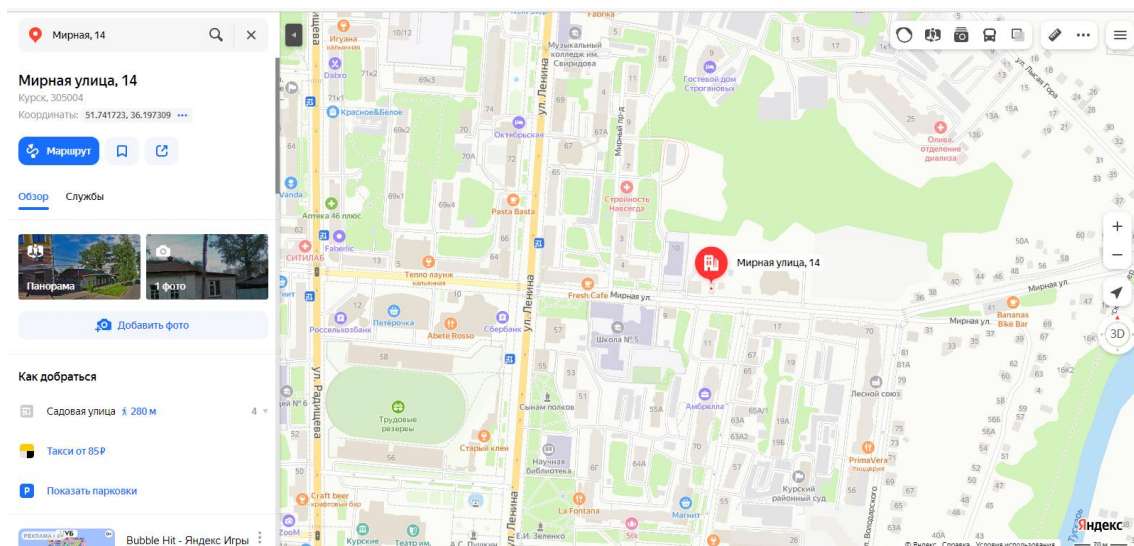
Фрагмент плана города Курска 1935 года.



Немецкая аэрофотосъемка Курска. Июнь 1943 года. (Материалы сайта etomesto.ru)



Фрагмент спутниковой карты Курска 1966 г. (Материалы сайта etomesto.ru)



Фрагмент карты Яндекс г. Курска. 2022 г.

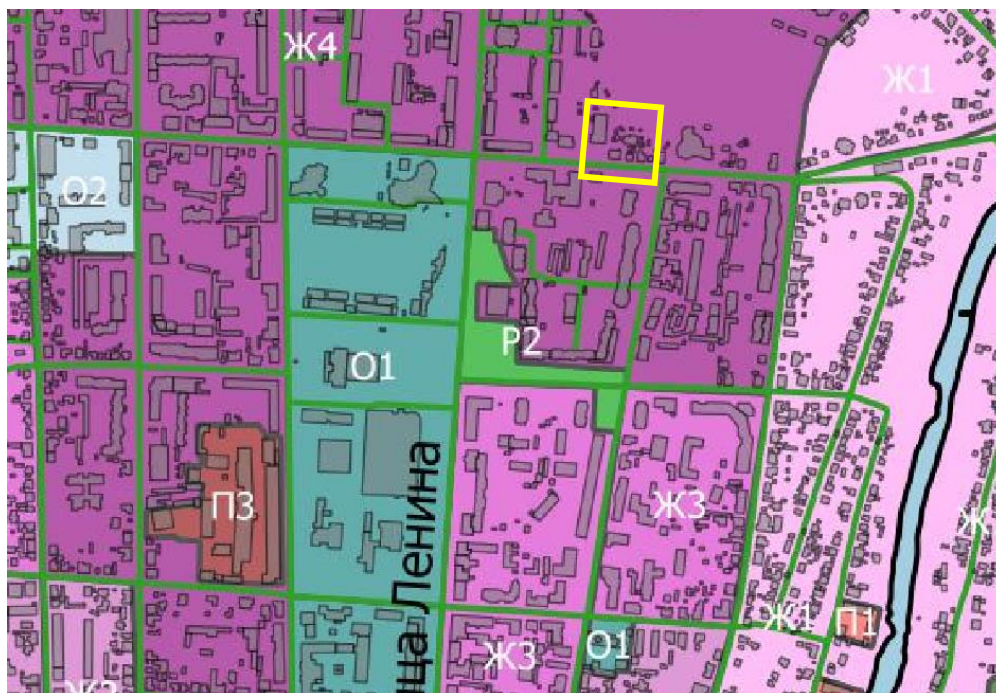
Анализ актуальной градостроительной документации

Согласно сводной схеме Зон охраны памятников истории и культуры г. Курска, утвержденных решением исполнительного комитета Курского областного Совета народных депутатов от 15.03.1990 № 78, Объект находился в красных линиях улиц по генплану 1782 г. (регулярная планировка). Требования к градостроительным регламентам Зон охраны памятников истории и культуры г. Курска от 15.03.1990 № 78 на домовладение Объекта не распространяются.



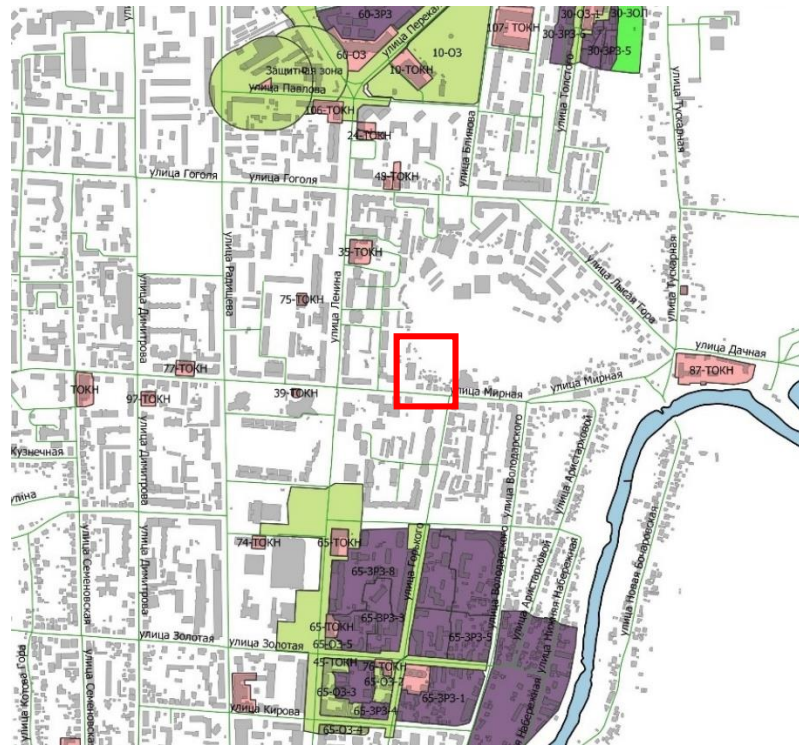
Фрагмент сводной схемы зон охраны, утвержденных решением исполнительного комитета Курского областного Совета народных депутатов от 15.03.1990 № 78

Согласно карте градостроительного зонирования муниципального образования «Город Курск» в составе Правил землепользования и застройки муниципального образования «Город Курск» (в ред. от 05.04.2022) в части границ территориальных зон: квартал, в границах которого расположен Объект, включен в зону «Ж-4» – жилая зона многоквартирных жилых домов высокой этажности (9 этажей и более).



Фрагмент карты градостроительного зонирования г. Курска

Согласно Карте градостроительного зонирования в части границ зон с особыми условиями использования территории, установленных в целях охраны объектов исторического и культурного наследия (приложение 3а), домовладение №14 по ул. Мирная не входит в границы утвержденных зон охраны или защитной зоны какого-либо объекта культурного наследия города Курска.



Фрагмент карты градостроительного зонирования в части границ зон с особыми условиями использования территории, установленных в целях охраны объектов исторического и культурного наследия

Перечень использованных для проведения экспертизы нормативных правовых актов, специальной, технической и справочной литературы:

1. Федеральный закон от 25.06.2002 № 73-ФЗ «Об объектах культурного наследия (памятниках истории и культуры) народов Российской Федерации».
2. Постановление Правительства Российской Федерации от 15.07.2009 № 569 «Об утверждении Положения о государственной историко-культурной экспертизе».
3. Закон Курской области от 29.12.2005 № 120-ЗКО «Об объектах культурного наследия Курской области».
4. Решение исполнительного комитета Курского областного Совета народных депутатов от 15.03.1990 № 78
5. Решение Курского городского Собрания от 23.10.2007 № 388-З-РС (в ред. от 05.04.2022) «О Правилах землепользования и застройки муниципального образования «Город Курск».
6. Волкогонова С.А. Администрация города // Курск. Краеведческий словарь-справочник. - Курск: ЮМЭКС, 1997. - С. 10-12.
7. Златоверховников Н.И. Памятники старины и нового времени и другие достопримечательности Курской губернии. – Курск: «Кур. губ. стат. ком.», 1902. – 98 с.
8. Курский сборник с путеводителем по городу Курску и планом города.

Издание Курского губернского статистического комитета, 1901. – 396 с.

9. Курскъ дореволюционный / Электронный журнал Курскъ дореволюционный [Электронный ресурс]. – Режим доступа: <http://old-kursk.ru/index.html>.

10. Планы города / Электронный журнал Курскъ дореволюционный [Электронный ресурс]. – Режим доступа: <http://old-kursk.ru/strit/abris.html>.

11. Полнер Л.С. Курский край в истории Отечества. – Курск: КГТУ, 1996. – 118 с.

12. Склярчук В.И., Логачев Н.Ф., Озеров Ю.В. Старые курские открытки. Каталог иллюстрированных почтовых карточек 1899-1930 годов с объяснением видов города. Курск. 2005.

13. Степанов В.Б. Улицы старинного Курска. Путеводитель по истории улиц Курска. Книга вторая. - Курск: МБУ «Издательский центр "ЮМЭКС"», 2013. - 109 с.

14. Степанов В. "Пешком по городу" - Путеводители по историческому центру г. Курска. - Курск: ОАО «ИПП «Курск», 2006. -368 с.

15. ГАКО Ф. Р-866 ОП. 1 Д. 266 Л. 85 об.

16. ГАКО Ф. Р-200 ОП. 1 Д. 22 Л. 15.

17. ГАКО Ф. Р-602 ОП. 2 Д. 373 Л. 39.

18. ГАКО Ф. Р-602 ОП. 3 Д. 160 Л. 13-13 об.

Обоснование вывода экспертизы:

Экспертное заключение подготовлено по результатам изучения и анализа представленных на экспертизу документов и основано на содержании Федерального закон от 25.06.2002 № 73-ФЗ «Об объектах культурного наследия (памятниках истории и культуры) народов Российской Федерации».

В рамках государственной историко-культурной экспертизы проведены историко-культурные, историко-архивные, историко-архитектурные, историко-градостроительные, историко-биографические, библиографические исследования путем изучения, анализа, синтеза и системного подхода при составлении иконографии, библиографии и иконографическом анализе Объекта и изменения его исторического облика, функциональном, ландшафтном анализе территории, историко-генетический анализе планировочной организации исследуемой территории расположения Объекта.

В целях принятия объективного решения об обоснованности включения Объекта в Реестр произведено визуальное обследование - осмотр и фотофиксация Объекта, окружающей его застройки и градостроительной ситуации с целью исследования данных о его состоянии, визуализации планировочной структуры района расположения Объекта.

Описание Объекта, градостроительной ситуации и исторические сведения обобщены с учетом дополнительных материалов, собранных при проведении экспертизы, сведений по истории освоения и застройки района, строительства Объекта, а также архивных и библиографических источников.

В соответствии со статьей 3 Федерального закона от 25.06.2002 № 73-ФЗ «Об объектах культурного наследия (памятниках истории и культуры) народов Российской Федерации» к объектам культурного наследия относятся объекты недвижимого имущества (включая объекты археологического наследия) и иные объекты с исторически связанными с ними территориями, произведениями живописи, скульптуры, декоративно-прикладного искусства, объектами науки и техники и иными предметами материальной культуры, возникшие в результате исторических событий, представляющие собой ценность с точки зрения истории, археологии, архитектуры, градостроительства, искусства, науки и техники, эстетики, этнологии или антропологии, социальной культуры и являющиеся свидетельством эпох и цивилизаций, подлинными источниками информации о зарождении и развитии культур.

Исходя из проведенного анализа представленных документов, в том числе исторической справки и архивных документов, следует:

Объект был возведен в конце XIX в, не позднее 1899 года.

- объект был включен в Перечень выявленных объектов культурного наследия под номером 461 в соответствии с решением председателя комитета по культуре и искусству администрации области 16 января 1995 г.

- информации о проведении научно-исследовательских работ, разработке и согласования научно-проектной документации по реставрации и приспособлению объекта для современного использования, выполнении обмерных чертежей по Объекту отсутствует.

- исследуемое домовладение не входит в утвержденные зоны охраны иных объектов культурного наследия г. Курска, на него не распространяются градостроительные регламенты иного объекта культурного наследия;

- согласно градостроительной документации, исследуемое домовладение располагается в территориальной зоне Ж-4, предусматривающей строительство жилых домов высокой этажности (9 этажей и более).

В качестве основных критериев для отнесения объекта, обладающего историко-культурной ценностью, к объектам культурного наследия согласно Федеральному закону от 25.06.2002 № 73-ФЗ можно отнести:

- градостроительную ценность - влияние памятника на окружающее пространство, его организующая и доминирующая роль, либо ансамблевый характер застройки территории;

- архитектурно-строительную ценность - стилевая выразительность,

индивидуальность, персонификация авторства, использование при проектировании и строительстве тех или иных передовых приемов, методов и материалов;

- художественно-эстетическую ценность - степень эмоционального воздействия на наблюдателя, которая может быть сформулирована с использованием архитектурных, искусствоведческих или медико-психологических терминов;

- мемориальную ценность объекта, при определении которой следует учитывать значимость личностей и (или) событий для территории или значительного количества людей, а также подлинность объекта и достоверность информации, приводимой в качестве доказательства «мемориальной ценности» объекта.

По результатам исследований экспертом сделаны следующие заключения в отношении рассматриваемого объекта:

- архитектурная ценность и художественно-эстетическая значимость Объекта не установлена. Документы, представленные на экспертизу Заказчиком, и материалы, собранные в процессе экспертизы, не содержат информацию, позволяющую определить, что Объект обладает уникальной архитектурной, градостроительной, исторической ценностью для отнесения Объекта к объектам культурного наследия (памятникам истории и культуры) народов Российской Федерации, возникшими в результате исторических событий, и представляющими собой ценность с точки зрения истории, археологии, архитектуры, градостроительства, искусства, науки и техники, эстетики, этнологии или антропологии, социальной культуры и являющимися свидетельством эпох и цивилизаций, подлинными источниками информации о зарождении и развитии культуры.

- градостроительная ценность не установлена. С точки зрения градостроительной ситуации, Объект представляет собой типовую городскую застройку конца XIX в., поддерживающую красную линию квартала исторической части г. Курска;

- мемориальная ценность Объекта не установлена. Не обнаружено свидетельств о проживании в Объекте личностей и (или) произошедших событиях, значимых для истории Курской области.

Уникальность и степень вовлеченности в научный оборот Объекта не определена. Изученные документальные и литературные источники не содержат сведений об Объекте.

Изученные документальные и литературные источники не содержат сведений об историко-культурной ценности, уникальности исследуемого здания и исчерпывающую информацию, соответствующую требованиям Федерального

закона от 25.06.2002 № 73-ФЗ, необходимую для обоснования включения его в Единый государственный реестр объектов культурного наследия (памятников истории и культуры) народов Российской Федерации.

В ходе историко-архитектурных, историко-градостроительных, архивных, библиографических, картографических исследований, не выявлены признаки Объекта, определяющие его ценностные особенности, позволяющие установить его историческую, архитектурную, научную, художественную, градостроительную или эстетическую значимость и уникальность, подлежащие сохранению и составляющие его предмет охраны.

Таким образом, по сумме оценочных критериев, отражающих градостроительное, архитектурно-художественное, мемориальное значение Объекта можно сделать вывод об отсутствии историко-культурной ценности здания, архитектурно-художественной и мемориальной ценности, имеющей особое значение для истории и культуры Курской области.

Руководствуясь положениями Федерального закона от 25.06.2002 № 73-ФЗ, учитывая отсутствие исторической, архитектурной, научной, художественной, градостроительной и эстетической ценностей Объекта, эксперт считает возможным принять обоснованное решение в рамках настоящей экспертизы.

Исходя из вышеизложенного, оснований для включения Объекта в Единый государственный реестр объектов культурного наследия (памятников истории и культуры) народов Российской Федерации не имеется.

ВЫВОД ЭКСПЕРТИЗЫ

Включение в Единый государственный реестр объектов культурного наследия (памятников истории и культуры) народов Российской Федерации выявленного объекта культурного наследия «Дом жилой, XIX–XX вв.», расположенного по адресу: г. Курск, ул. Мирная, д. 14, **НЕ ОБОСНОВАНО (отрицательное заключение).**

Список приложений:

Приложение № 1	Материалы фотофиксации Объекта на май 2022 года
Приложение № 2	Материалы иконографии
Приложение № 3	Перечень документов и материалов, собранных и полученных при проведении экспертизы:
- Список вновь выявленных объектов, представляющих историческую, научную, художественную или иную культурную ценность, утвержденный Председателем Комитета по культуре и искусству администрации Курской области от 16.01.1995 г.;	

- Акт натурного визуального обследования и фотофиксации объекта культурного наследия от №37 от 05 сентября 2018 года;
- Дело № 170-44 на домовладение №14 по улице Мирной в городе Курске, в Центральном округе. Технический паспорт домовладения №14 по улице Мирной, по состоянию на 16 марта 2004 года;
- Материалы по уточнению плана г. Курска (поуличные списки государственных и частных домовладений с разбивкой по районам и закреплением новых №№), улица Мирная. Июнь-июль 1928 г.;
- Ответ областного казенного учреждения «Государственный архив Курского области» от 27.05.2022 № 07-12/237-2022/Г с приложением на запрос № 55-22 от 25.05.2022;
- Письмо ОБУК «Инспекция по охране и использованию объектов культурного наследия (памятников истории и культуры) Курской области» от 06.05.2022 №677 о направлении запрашиваемой информации
- Письмо комитета архитектуры и градостроительства города Курска (Администрация города Курска) от 23.05.2022 № 3163/01.н.01-21 о направлении запрашиваемой информации

Настоящее заключение государственной историко-культурной экспертизы оформлено в электронном виде и подписано усиленной квалифицированной электронной подписью эксперта Федосеевой Елены Михайловны и ООО «НИИ РПИИКЭ».

Дата оформления заключения экспертизы: 02 июня 2022 года.

Государственный эксперт
по проведению государственной
историко-культурной экспертизы

Е.М. Федосеева

ООО «НИИ РПИИКЭ»

Материалы фотофиксации Объекта
по состоянию на май 2022 года
автор: Е.М. Федосеева



Фото 1. Общий вид Объекта по ул. Мирная.



Фото 2. Ворота и калитка.



Фото 3. Отделка уличного фасада Объекта.



Фото 4. Пристрой к фасаду с восточной стороны.



Фото 5. Комбинированная кровля Объекта



Фото 6. Общий вид кровли над старой частью.



Фото 7. Кровля над старой частью здания



Фото 8. Кровля над старой частью здания. Фрагмент.

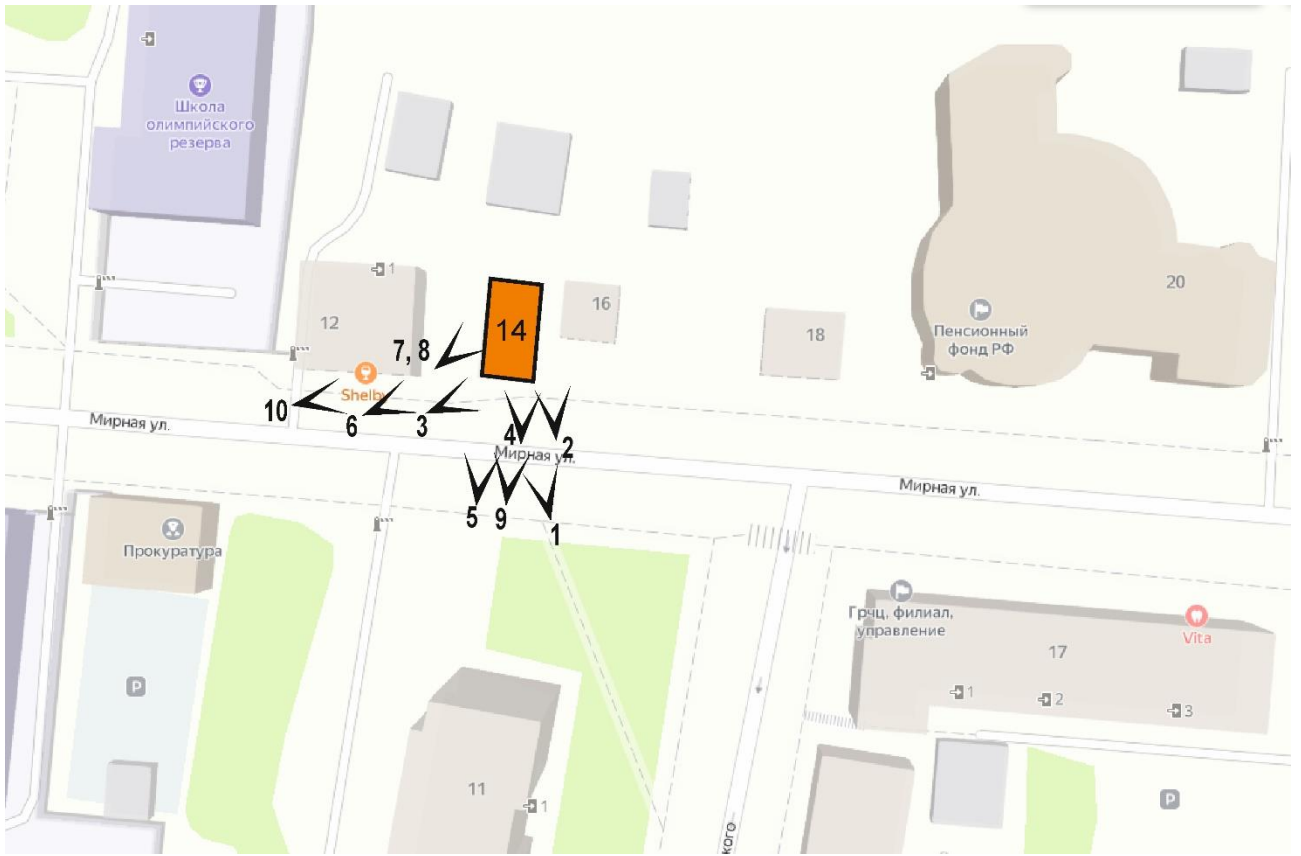


Фото 9. Покрытие крыши над обновленной частью дома.



Фото 10. Перспектива четной стороны улицы Мирной.

Схема фотофиксации



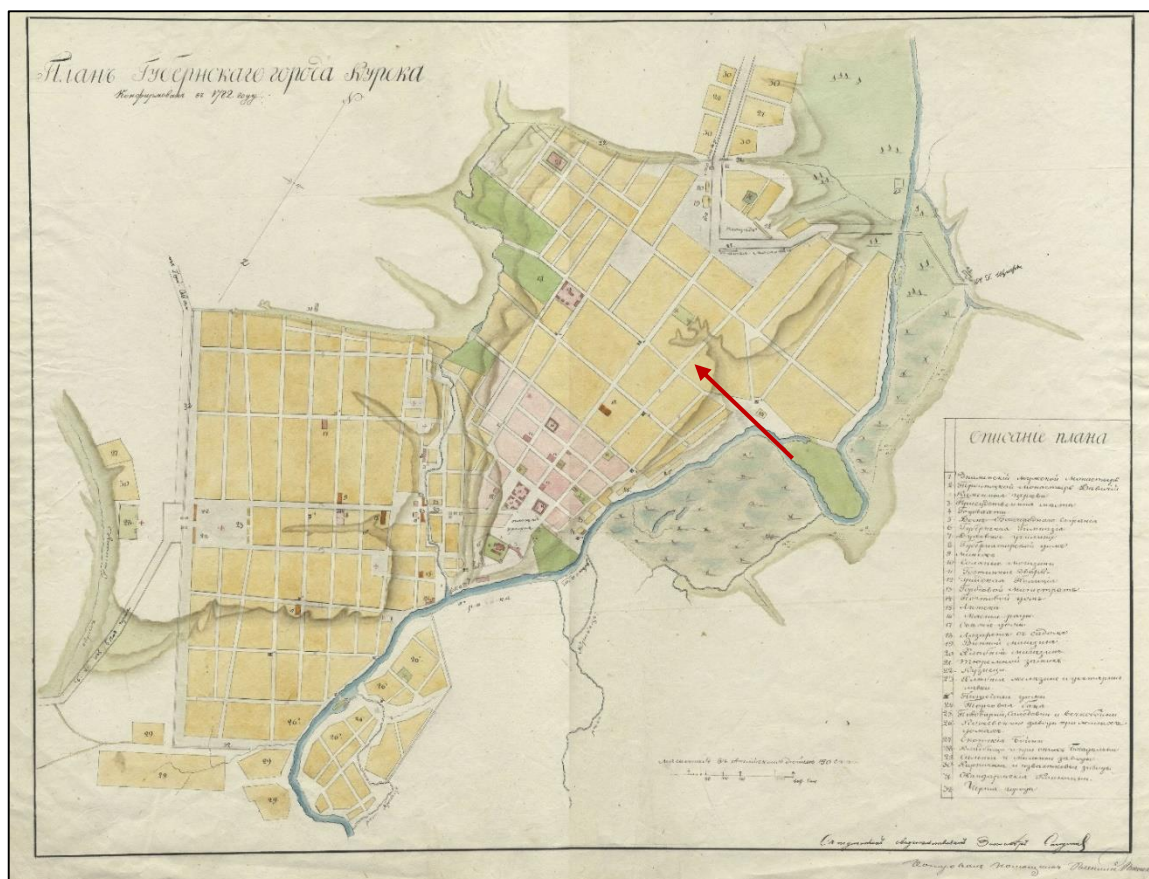
Материалы иконографии

Перечень иллюстраций:

1. План города Курска с поселенными при нем слободами 1782 г.
2. План губернского города Курска 1836г.
3. План Курска 1850г.
4. План города Курск 1871 г.
5. Карта Курска 1904г. землемера Антонова.
6. Карта Курска 1935 г.
7. Фрагмент топографической карты Курской области 1991 г.
8. Общий вид г. Курска.
9. Общий вид г. Курска.
10. Общий вид г. Курска.
11. Общий вид г. Курска.
12. Общий вид г. Курска.



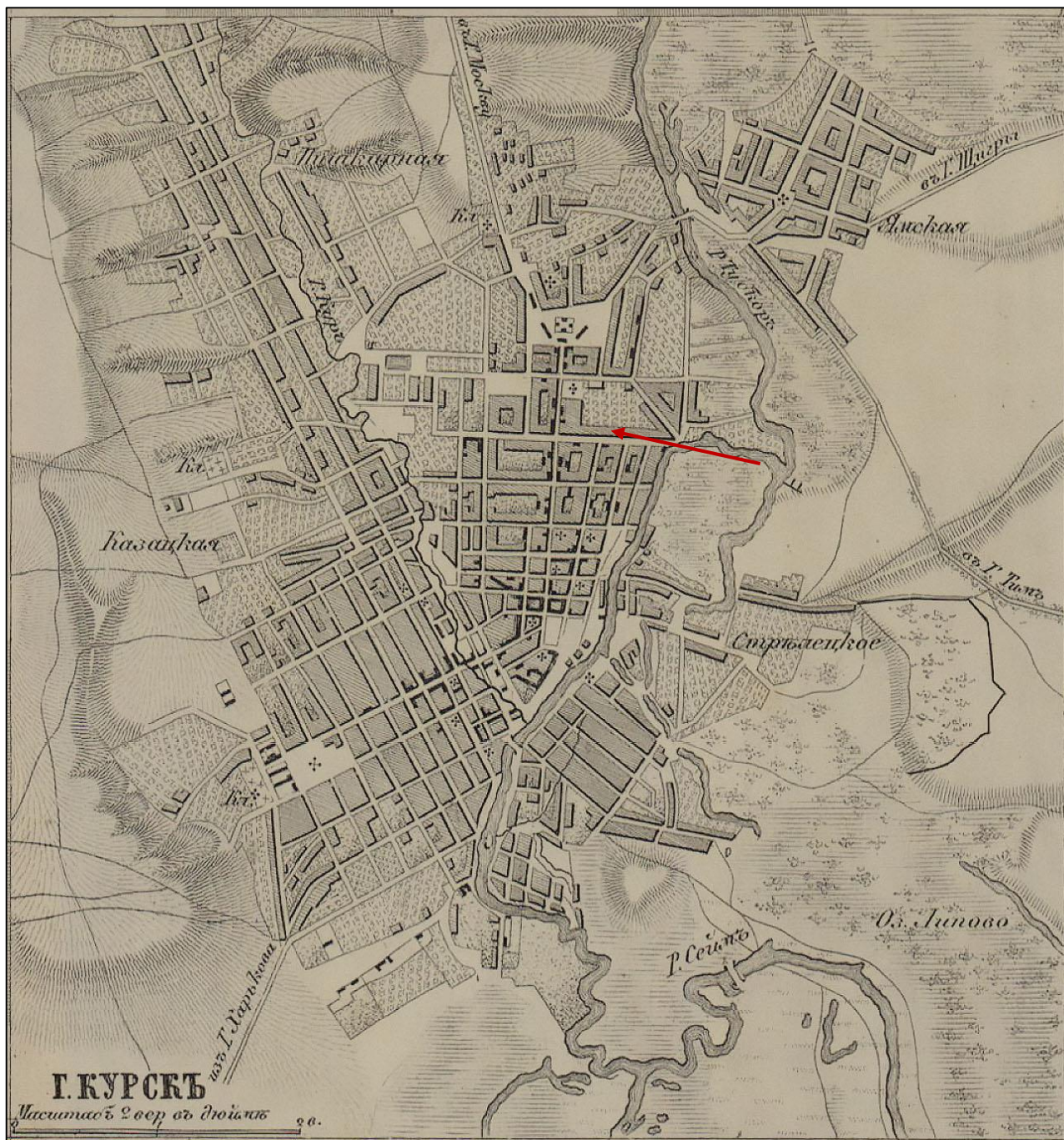
1. План города Курска с поселенными при нем слободами 1782 г.
Стрелкой обозначен квартал современного месторасположения Объекта



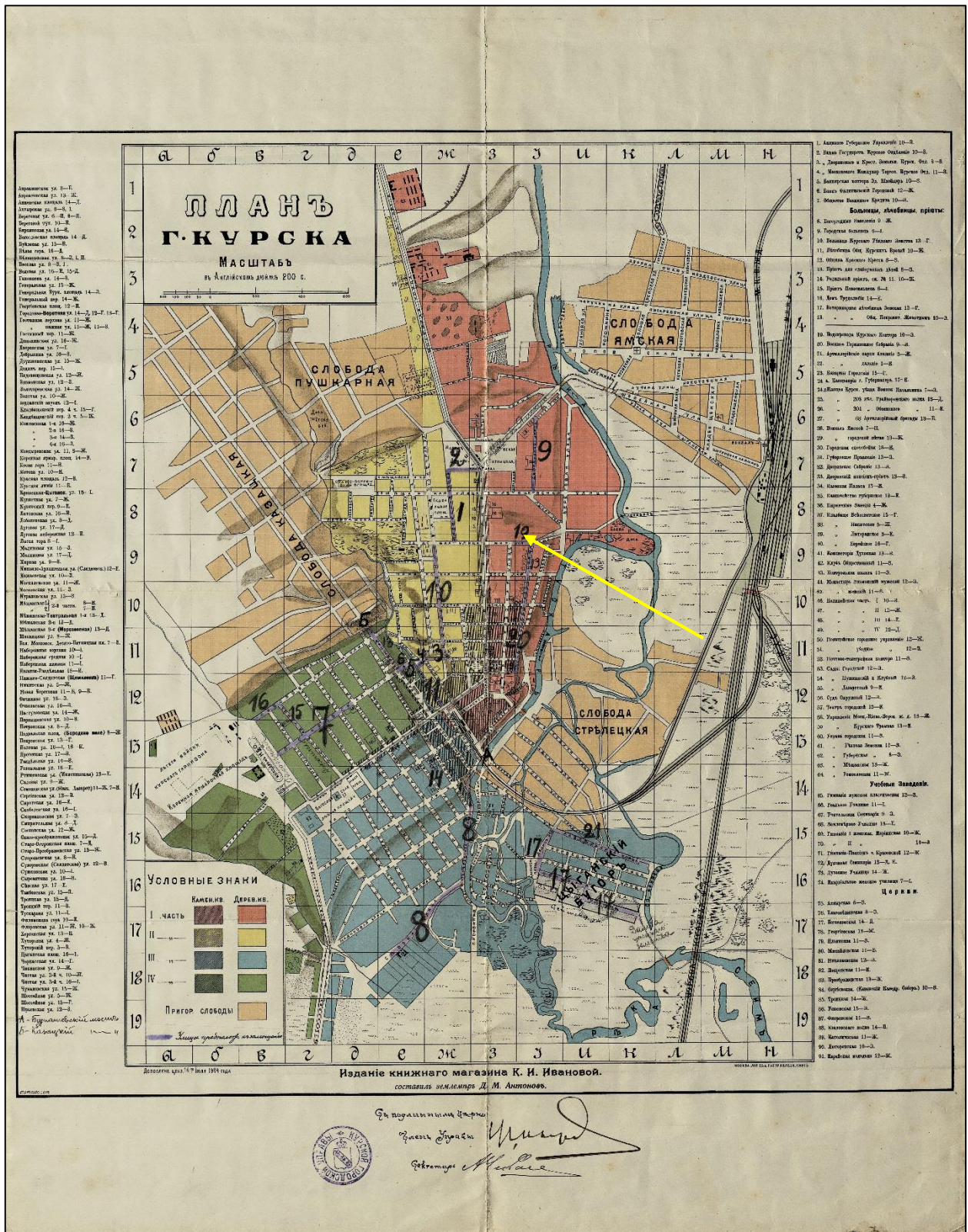
2. План губернского города Курска 1836г.



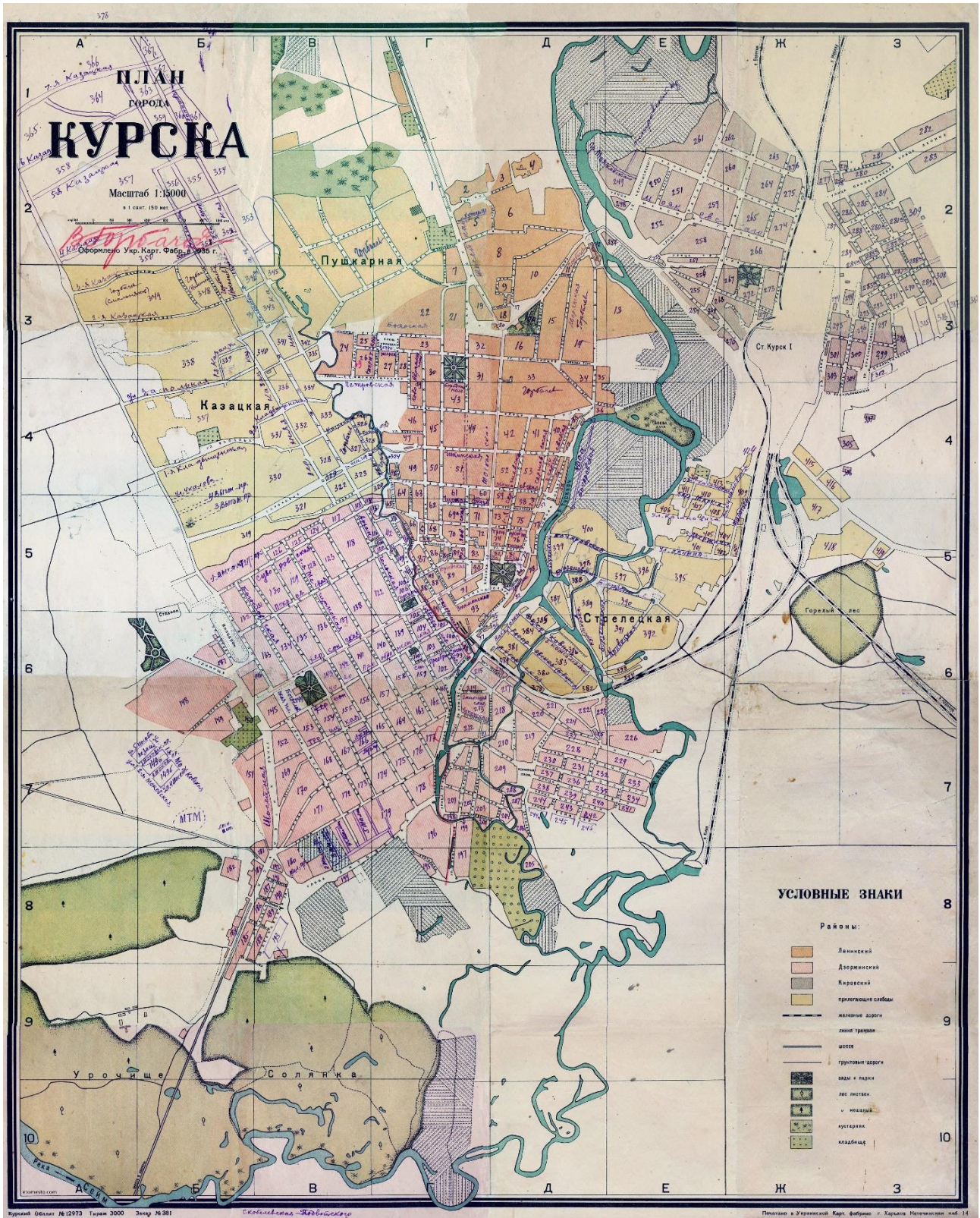
3. План Курска 1850г.



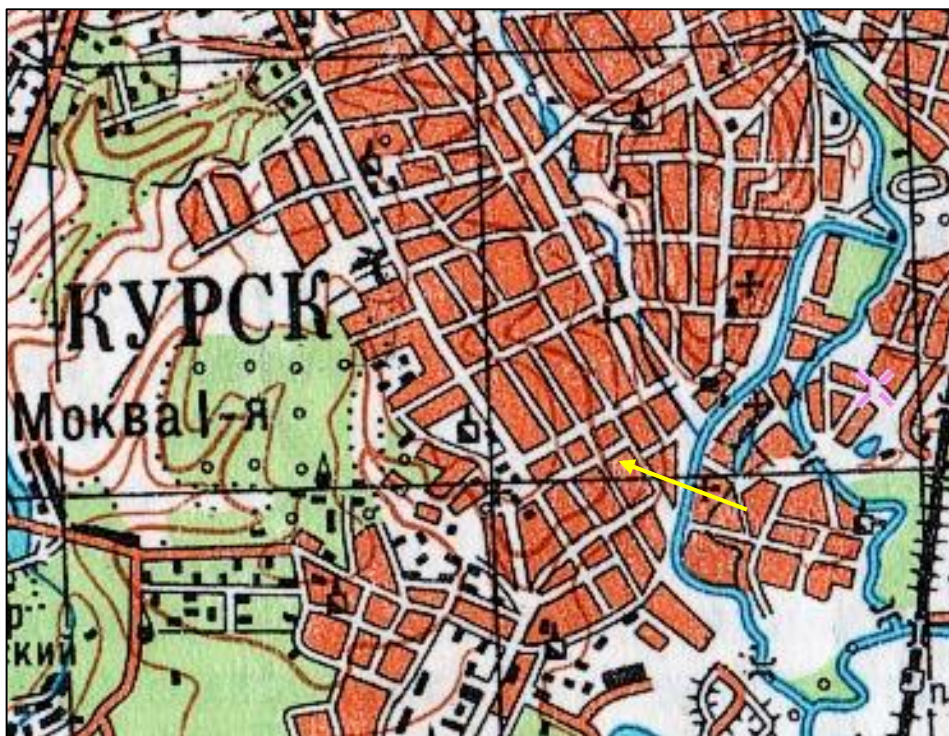
4. План города Курск 1871 г.



5. Карта Курска 1904г. землемера Антонова.



6. Карта Курска 1935г.

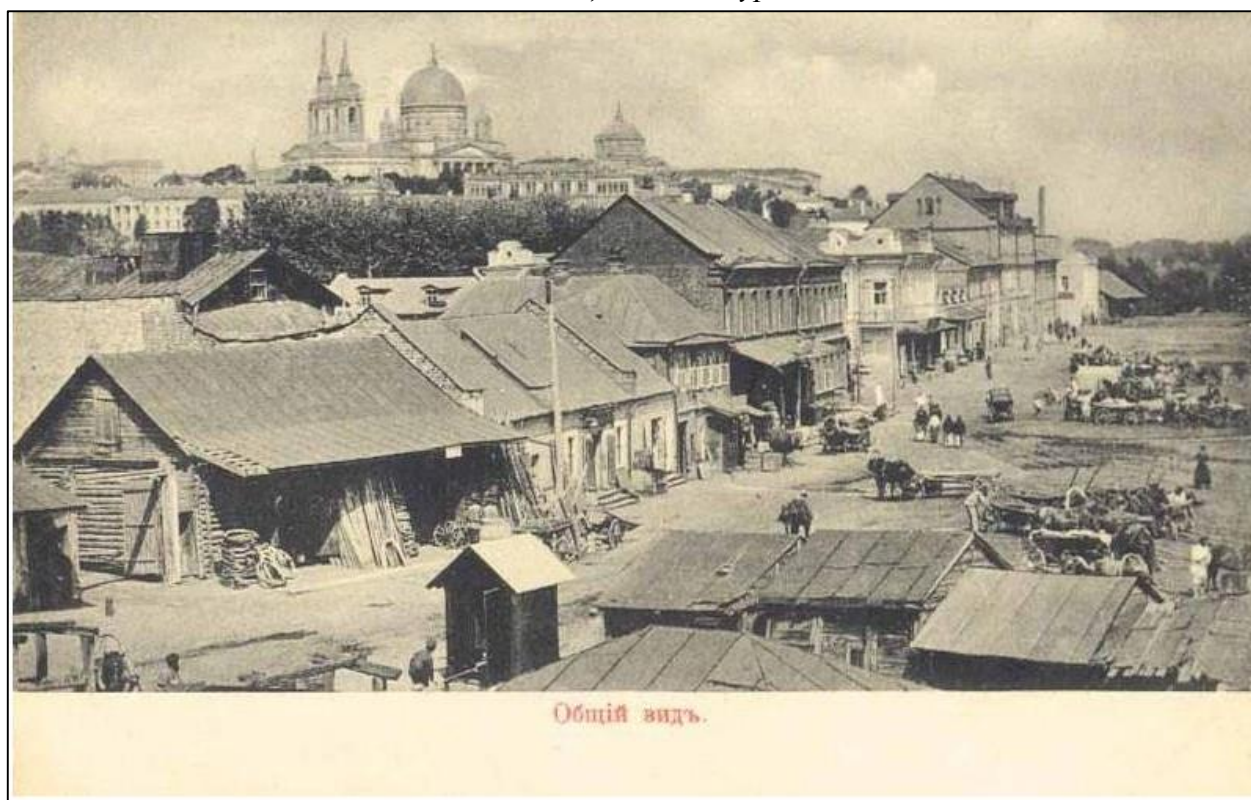


7. *Фрагмент топографической карты Курской области 1991г.*

Карта является синтезированной на базе результатов аэрогаммаспектрометрической съемки территории области и данных большого объема наземных исследований, выполненных к моменту ее составления.



8. Общій вид г. Курска.



9. Общій вид г. Курска.



10. Общій вид г. Курска.



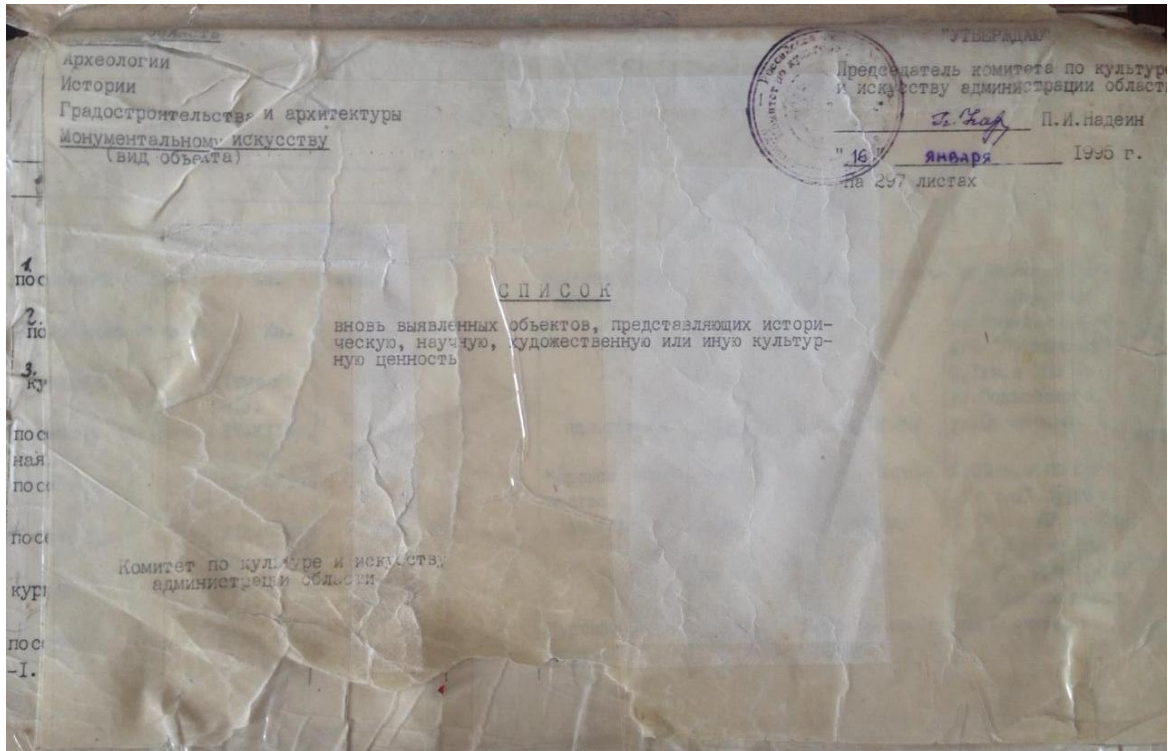
11. Общій вид г. Курска.



12. Общій вид г. Курска.

**Перечень документов и материалов, собранных и полученных при
проведении экспертизы**

Список вновь выявленных объектов, представляющих историческую, научную, художественную или иную культурную ценность, утвержденный
Председателем Комитета по культуре и искусству администрации Курской
области от 16.01.1995г.



№	описание	год	материал	тип владения	адрес	улица
65	артиллерийских парков.				городок.	Парки.
65	450/1 здание штаб-казармы.	1932г.	-	-	штаб-казарма	-
65	450/2 здание бани.	1933г.	-	-	баня	-
66	450/3 здание склада.	кон. 1940-х.	-	-	склад.	-
66	450/4 здание склада.	1933г.	-	-	-	-
66	451. дом жилой.	кон. 1940-х нач. 1950-х.	дерево.	личное влад.	жильё	адм.города. ул.Маяковского, 41.
66	452. дом жилой.	-	-	-	-	ул.Маяковского, 57.
66	453. дом жилой.	-	кирпич, дерево.	-	-	ул.Маяковского, 53.
66	454. дом жилой.	-	кирпич.	-	-	ул.Маяковского, 99.
66	455. дом жилой.	-	дерево.	-	-	ул.Маяковского, 106.
66	456. дом жилой.	-	-	-	-	ул.Маяковского, 10.
66	457. дом жилой.	-	-	-	-	ул.Маяковского, 11.
66	458. гражданская постройка.	-	кирпич.	ГОРОНО	школа № 5	ул.Мирная, 5.
66	459. здание городской прокуратуры.	1956г.	-	-	гор.прокуратура	прокуратура города. ул.Мирная, 9.
66	460. дом жилой.	кон. XIX нач. XXвв.	-	ИЗУ-1	жильё	ул.Мирная, 12.
66	461. дом жилой.	-	-	личное влад.	-	ул.Мирная, 14.
66	462. дом жилой.	-	-	-	-	ул.Мирная, 18.
66	463. дом жилой.	-	-	ИЗУ-1	-	ул.Мирная, 19.
67						
67						

**Акт натурального визуального обследования и фотофиксации объекта
культурного наследия от №37 от 05 сентября 2018 года**

УТВЕРЖДАЮ:

Начальник ОБУК «Инспекция по охране
объектов культурного наследия Курской
области»

К.Э. Григорьев

« 15 » *сентября* 2018 г.

М.П.



**АКТ
натурного визуального обследования
и фотофиксации объекта культурного наследия**

г. Курск

№ *37* «*05*» *сентября* 2018 г.

Мы, нижеподписавшиеся, сотрудники областного бюджетного учреждения культуры «Инспекция по охране и использованию объектов культурного наследия (памятников истории и культуры) Курской области» - *главный специалист отдела архитектурно – исторической экспертизы ОБУК «Инспекция по охране объектов культурного наследия Курской области» Сороколетов Андрей Михайлович и архитектор отдела архитектурно – исторической экспертизы ОБУК «Инспекция по охране объектов культурного наследия Курской области» Жирова Марина Сергеевна*, действующие на основании Устава, составили настоящий акт в том, что сего числа нами произведено натурное обследование выявленного объекта культурного наследия:

«Дом жилой, кон. XIX-нач. XX вв.»

Расположенный по адресу: Курская область, г. Курск, ул., Мирная 14,

(категория значения ОКН, наименование, адрес)

В результате проведенного обследования установлено следующее:

1. Общее описание объекта культурного наследия:

Выявленный объект культурного наследия «Дом жилой, кон. XIX-нач. XX вв.», зарегистрированный под № 461 в списке вновь выявленных объектов, представляющих историческую, научную, художественную или иную культурную ценность, утвержденном председателем комитета по культуре и искусству администрации области 16 января 1995 г.

Дата постройки датируется XIX-XX вв. Одноэтажное здание, прямоугольное в плане. Здание частично перестроено, на сохранившейся части здания присутствуют пилястры, обрамление оконных проемов, ступенчатый карниз. Здание выполнено в двух цветах: бежевый и темно-коричневый. В построенной части здания окно заменены на пластиковые в сохранившейся – деревянные в удовлетворительном состоянии. Крыша четырехскатная на деревянных стропилах обшита металлическими листами.

2. Состояние внешних архитектурных и конструктивных элементов объекта культурного наследия:

Общее состояние удовлетворительное. Присутствует отслоение штукатурного слоя. Фундамент здания – не обследовался, отмостка по всему

периметру здания – состояние удовлетворительное. Частично произведена замена оконных рам на пластиковые.

3. Состояние внутренних архитектурно-конструктивных и декоративных элементов объекта культурного наследия:

Общее состояние удовлетворительное.

4. Живопись (монументальная, станковая):

Живопись отсутствует.

5. Предметы прикладного искусства:

Предметы прикладного искусства отсутствуют.

6. Сад, парк, двор, ворота и ограда:

Окружающая территория не благоустроена.

7. Ремонт памятника:

В целях сохранения выявленного объекта культурного наследия «Дом жилой, кон. XIX-нач. XX вв.», расположенного по адресу: Курская обл., г. Курск, ул. Мирная, 14, Проектными решениями должны быть предусмотрены:

- ремонтно-реставрационные работы фасада;

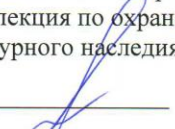

Приложения:

1. Ситуационная схема участка на 1 л.

3. Фотофиксация на 1 л.

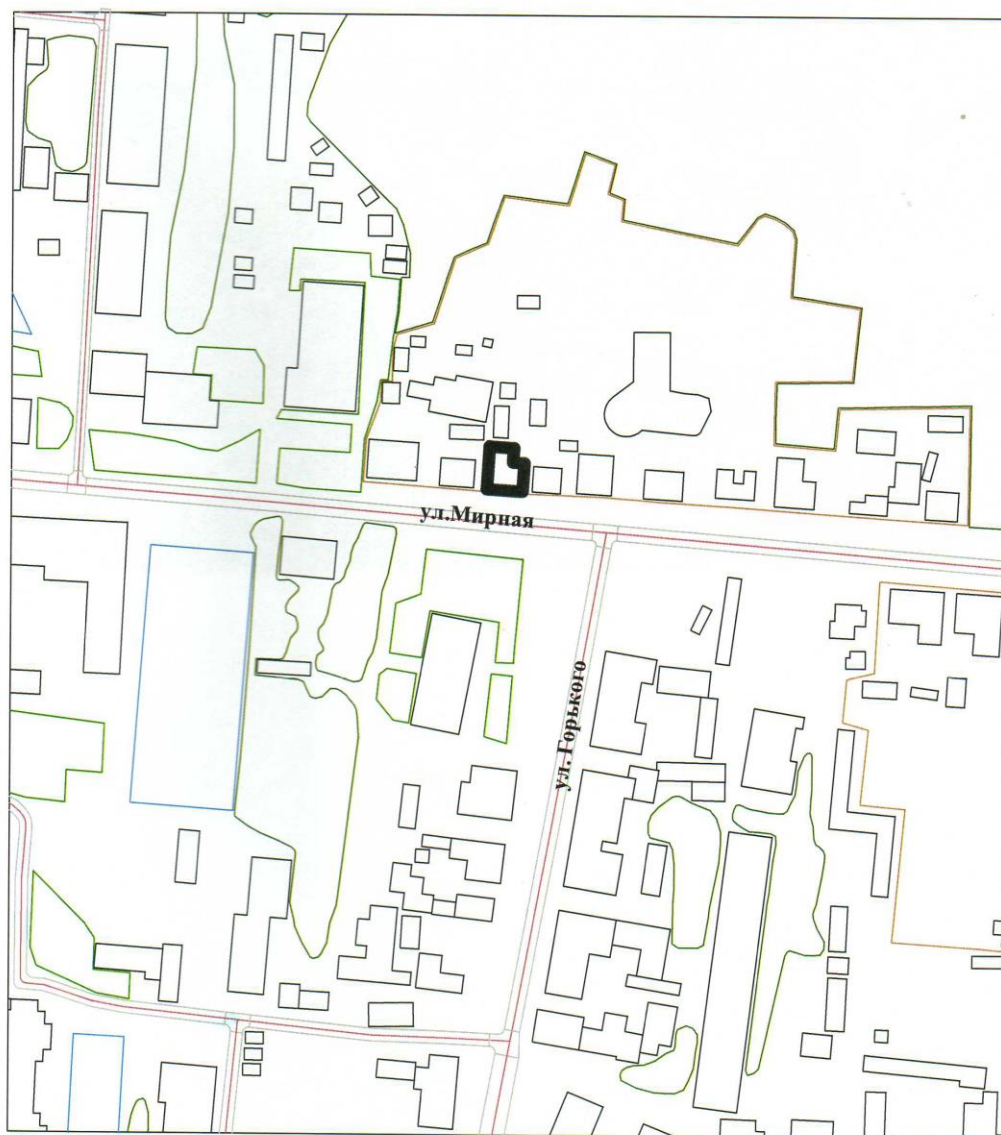
Собственник (Пользователь):

Представители ОБУК «Инспекция по охране объектов культурного наследия Курской области»:

Главный специалист отдела архитектурно-исторической экспертизы ОБУК «Инспекция по охране объектов культурного наследия Курской области»  _____ А.М. Сороколетов	Архитектор отдела архитектурно-исторической экспертизы ОБУК «Инспекция по охране объектов культурного наследия Курской области»  _____ М.С. Жирова
--	--

Выявленный объект культурного наследия
Дом жилой, кон. XIX-XX вв.,
Курская область, г. Курск, ул. Мирная 14.

Генплан 1:1000



Фотофиксация.

"Дом жилой, кон. XIX–нач. XX вв.", Курская обл., г. Курск, ул. Мирная, 14.

*Главный фасад. Материалы фотофиксации подготовил главный специалист
отдела архитектурно-исторической экспертизы ОБУК «Инспекция по охране объектов
культурного наследия Курской области» Сороколетов А.М., Август 2018 г.*



Дело № 170-44 на домовладение №14 по улице Мирной в городе Курске, в Центральном округе. Технический паспорт домовладения №14 по улице Мирной, по состоянию на 16 марта 2004 года

Памятник истории и архитектуры

5058

5058

Лист № 3425 от 11.11.2015
 Оприemann индивидуальное
 жилое домов непригодности
 для проживания лн 1

скоросшиватель

ПРИНЯТО НА ГОСОХРАНУ

на основании Лист. 3425 от 11.11.2015
исполнитель: адм. Курск. обл. № 46. 01. 251.
 Подпись Милу Ф.И. В.И. Шендеров
 Дата 21.08.2011.

ДЕЛО № 170-44

на домовладение № 14

по улице Мирной

в городе Курске

Центральном округе

инв. номер 38:401:001:010131880

_____ год.

Хранить _____ лет.

Оцифровано

10.03.2011 г.

Оцифровано

23.04.2011 г.

Федерации
 приказом министерства РФ по
 политике, строительству и жилищно-
 хозяйству от 14.08.98.г. №37

Дополнения внесены согласно правилам
 ведения ЕГРЗКР, утвержденным приказом
 Госстроя России от 31.05.01 №120

Филиал ФГУП "Ростехинвентаризация" по г.Курску
 (наименование организации технической инвентаризации)

ТЕХНИЧЕСКИЙ ПАСПОРТ ДОМОВЛАДЕНИЯ

№ 14 по улице (пер.) Мирной
(местоположение объекта учета)

Квартал 170-44

Административный округ Центральный
наименование

Город (др. поселение) Курск
наименование

Район _____
наименование

Федеральный округ, область, республика, край РФ
наименование

Форма собственности _____
 Код по ОКОФ 134527616

Особые отметки _____

Инвентарный номер объекта строительной деятельности	<u>38;401;001;010131880</u>
Кадастровый номер объекта строительной деятельности	<u>49/004 160304;001;010131880</u>
Номер в реестре жилищного фонда	
Кадастровый номер	<u>00;00;000000;0000;38;401;001;010131880</u>

Паспорт составлен по состоянию на « 16 » мар.04 г.
(указывается дата обследования объекта учета)

Оцифровано
Л. Федосеева

Оцифровано
24.01.2005

ЗАПИСАНО
 в отчет на 2005 год
 от 24

иложение к техническому паспорту
на здание (строение)

ЭКСПЛИКАЦИЯ

к поэтажному плану здания (строения)

Центральный округ

14

участка, расположенного в городе Курске
Остыва (пер.)

Мирной

дом №

3	4	5	6	7	В т. ч. площадь				11	12	13	14	15
					8	из нее		10					
						9	10						
1	1	жилая	5,28*300-0,17*0,18							2,0			
			-0,87*1,05-0,22*0,27	14,8	14,8	14,8							
	6	хол. коридор	2,42*0,80+										
			(2,75+2,42):2*0,40	2,9	2,9		2,9						
					14,8								
			Итого по кв.1:	17,7	14,8	14,8		2,9					
2	2	жилая	3,05*3,80	11,6	11,6	11,6							
	3	кухня	3,73*1,37-0,60*1,15	4,4	4,4		4,4						
			Итого по кв.2:	16,0	16,0	11,6	4,4						
3	4	жилая	3,90*3,30	12,9	12,9	12,9							
	5	кухня	1,97*3,30-1,10*0,70										
			-1,57*0,60	4,8	4,8		4,8						
			Итого по кв.3:	17,7	17,7	12,9	4,8						
	7	хол. коридор	5,65*1,30	7,3	7,3		7,3		7,3				
	8	хол. коридор	(1,85+1,10):2*0,85	1,3	1,3		1,3		1,3				
	9	хол. коридор	2,05*2,55	5,2	5,2		5,2		5,2				
			Итого по цок.этажу:	65,2	48,5	39,3	9,2	16,7					
				65,2									
4	1	жилая	3,12*5,44-1,15*0,74	16,1	16,1	16,1				2,6			
			Итого по кв.4:	16,1	16,1	16,1							

1	2	3	4	5	6	7	8	9	10	11	12	13
A1	1	5	2	кухня	1,82*3,02	5,5	5,5		5,5			
			3	жилая	4,73*3,00-0,92*0,20							
					-0,42*0,92	13,6	13,6	13,6				
					Итого по кв.5:	19,1	19,1	13,6	5,5			
		6	4	жилая	4,55*4,68	21,3	21,3	21,3				
			5	жилая	2,34*4,36-0,20*0,97							
					-(0,33+0,97):2*0,80	9,6	9,6	9,6				
					Итого по кв.6:	30,9	30,9	30,9				
		7	6	жилая	2,45*2,20-1,04*0,19	5,2	5,2	5,2				
			7	жилая	3,11*3,62	11,3	11,3	11,3				
			8	кухня	1,65*3,56	5,9	5,9		5,9			
			9	коридор	2,35*1,92	4,5	4,5		4,5			
					Итого по кв.7:	26,9	26,9	16,5	10,4			
			10	хол.коридор	2,01*1,95	3,9	3,9		3,9		3,9	
			11	хол.коридор	2,08*3,54	7,4	7,4		7,4		7,4	
			12	хол.коридор	1,00*0,70	0,7	0,7		0,7		0,7	
							105,0					
					Итого по 1 этажу:	105,0	93,0	77,1	16,9	12,0		
							170,2					
					Всего по лит.А1:	170,2	141,5	116,4	26,1	28,7		

Товарищество собственников помещений
 03.12.2022
 Инженер
 Елена Федосеева
 [подпись]

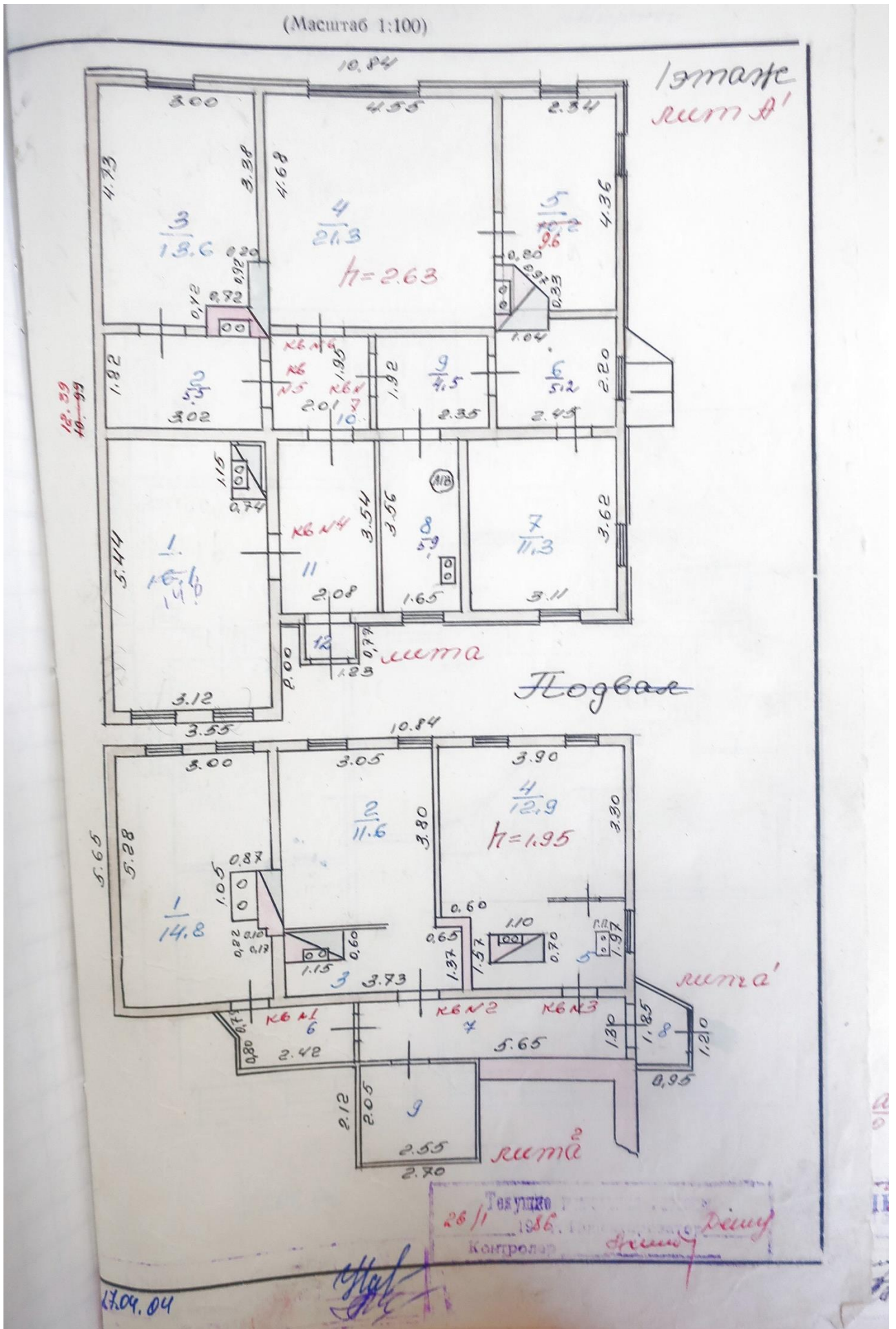
на здание (строение)

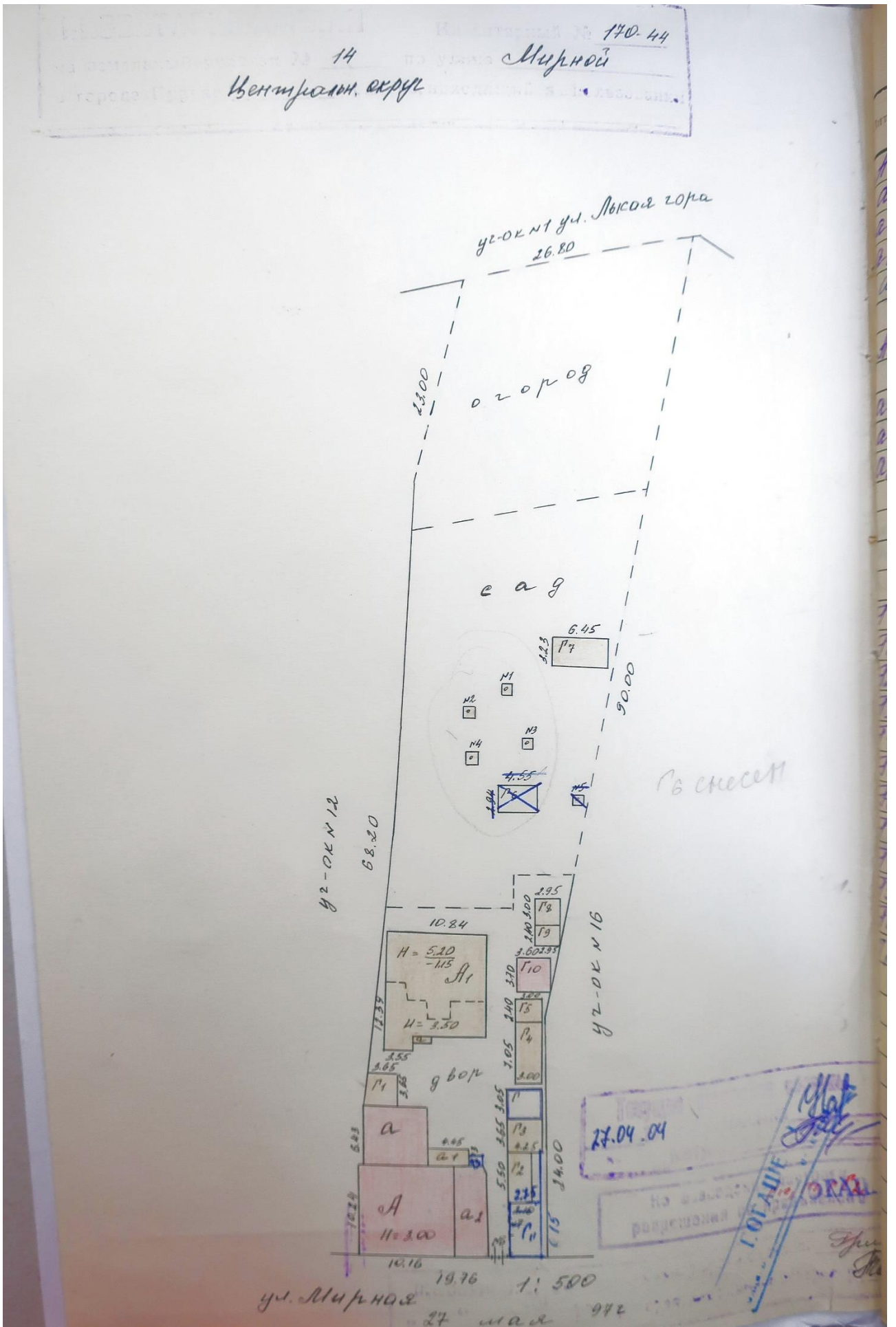
ЭКСПЛИКАЦИЯ
к поэтажному плану здания (строения)
Центральный округ
дом № 14
Мирной

расположенного в городе Курске по ул. (пер.)

Литера по плану	Этаж	Номер помещения	Номер комнаты, кухни, корид. и	Назначение частей помещения: жилая комната, кухня и т.п.	Формула подсчета частей помещения	Общая площадь квартиры	В т. ч. площадь из нее				Высота помещений по внутреннему обмеру	Площадь помещ. общего пользования	Примечание					
							квартиры	жилая	подсобная	поджий, балконов, террас, веранд и кладовых с коэф.								
														квартиры	жилая	подсобная	поджий, балконов, террас, веранд и кладовых с коэф.	
1	2	3	4	5	6	7	8	9	10	11	12	13	14	15				
А	1	1	1	прихожая	1,56*3,70+2,30*1,6+													
							(2,30+3,70):2*1,86	15,1	15,1		15,1							
				4	жилая	3,42*4,60	15,7	15,7	15,7									
				5	жилая	3,48*4,05	14,1	14,1	14,1									
				6	кухня	5,90*2,88-0,60:2*0,40												
							+1,00:2*1,02	17,4	17,4		17,4							
				7	жилая	3,86*2,95	11,4	11,4	11,4									
				8	ванная	(2,90+1,75):2*1,70	3,9	3,9	3,9									
				14	хол.коридор	2,65*1,75	4,6	4,6	4,6									
				15	хол.коридор	1,50*1,75	2,6	2,6	2,6									
										84,8								
								Итого по кв.1:		84,8	77,6	41,2	36,4	7,2				
				2	2	2	2	жилая	4,60*3,18+1,85*1,55									
											+(1,85+0,90):2*0,75	18,2	18,2	18,2				
								3	жилая	4,92*1,68	8,3	8,3	8,3					
9	ванная	1,83*1,30	2,4					2,4	2,4									
10	коридор	0,80*0,25+1,80*1,65																
			(1,65+0,80):2*0,33					3,5	3,5	3,5								
11	кухня	3,18*2,94+0,60*1,35	10,1					10,1	10,1									
12	жилая	3,18*3,90	12,4					12,4	12,4									
13	хол.коридор	1,10*1,50	1,7	1,7	1,7													
						56,6												
				Итого по кв.2:		56,6	54,9	38,9	46,0	4,7								
						141,4	132,5	80,1	52,4	8,9								

13.12.2022 г. *Федосеева*





VI. Исчисление площадей и объемов строений,
расположенных на земельном участке

Литера	Наименование строений и сооружений	Формулы подсчета площадей по наружному обмеру	Площадь, (м ²)	Высота, (м)	Объем, (м ³)
A	Основн. стр.	10.16×10.24	104.0	3.00	312
a	кессон. стр-ка	6.57×6.43	42.2	2.75	116
a1	приемн.-ка	4.45×1.85	8.2		
a2	кессон. стр-ка	$3.63 \times 9.65 + \frac{2.65 + 2.55}{2} \times 10.50$	36.6	2.90	106
a3	Тамбур	1.15×1.55	1.8		
A1	Основн. стр.	$10.24 \times 10.39 + 2.00 \times 3.55$	119.7	2.95	353
a	цокольный этаж	5.65×10.24	57.8	2.25	129
a1	приемн.-ка	1.23×0.77	0.9		
a1	приемн.-ка	$\frac{1.20 + 1.85}{2} \times 0.95$	1.4		
a2	стр-ка	$0.80 \times 8.40 + \frac{2.40 + 2.70}{2} \times 0.50 + 2.12 \times 2.70$	16.7		
F	ворота	3.05×4.25	12.9	2.05	
F1	сарай	3.65×3.65	13.3	2.10	
F2	сарай	$5.50 \times 2.10 \times 2.45$	4.6	1.80	
F3	сарай	3.65×4.25	15.5	2.00	
F4	сарай	7.05×3.00	21.2	2.05	
F5	сарай	2.40×3.00	7.2	1.90	
F6	сарай	4.55×2.94	13.4	2.50	
F7	сарай	6.45×3.23	20.8	2.20	
F8	сарай	2.95×3.00	8.8	2.10	
F9	сарай	2.40×2.95	7.1	1.90	
F10	ворота	3.60×3.70	13.3	2.35	
F11	Навес	2.75×6.15	16.9		

21.04.04

27.05.2022

VII. Техническое описание жилого дома

Литера *А 2* *жил. № 10 (шт. А)* Число этажей _____ Год постройки *1961*

№ п. п.	Наименование конструктивных элементов	Описание элементов (материал, конструкция или система, отделка и пр.)	Признаки износа (деформации, повреждения и др.)	Удельные веса по таблице	Ценовые коэффициенты	Удельные веса по таблице (с учетом коэффициента деформации)	Процент износа элемента	Процент износа к строению	Техническое обследование								
									198 г.	19 г.	19 г.	19 г.					
1	Фундамент	<i>брусчатый ленточный</i>	<i>горючие</i>	16	0,66	10,4	5	0,5									
2	Наружные и внутренние капитальные стены	<i>кирпичные ш.с. = 0,45 см</i>	<i>горючие</i>	32	0,49	15,7	5	0,8									
3	Перегородки	<i>кирпичные</i>		3	1,02	3,1											
4	Перекрытия чердачное междуэтажное	<i>срубленные бревна</i>		6	1,00	6,0											
5	Крыша	<i>срубленные бревна стропильная система обрешетка по лагам на кирпич. св.</i>	<i>—</i>	11	1,00	11,0											
6	Полы 1 этажа последующих этажей	<i>по лагам и / или шп.</i>	<i>—</i>	5	1,00	5,0	5	0,9									
7	Проемы окна двери	<i>по лагам и / или шп.</i>	<i>—</i>	6	1,00	6,0											
8	Отделка внутренняя наружная	<i>штукатурка</i>	<i>—</i>	3	1,00	3,0	5	0,2									
9	Отопление																
10	Кухонные очаги	<i>газовые плиты</i>															
11	Электро и сантех. устройства	<i>водопровод, канализация</i>															
11	Крыльца, лестницы и др.																
Процент износа, приведенный к 100%				<i>100</i> x <i>60,2</i> = <i>5%</i>													

Курс, худож.-полиграф. ф-ка, зак. № 1000, 24 х 30

VII. Техническое описание жилого дома

Литера *А 1* *Г эт. № 10* Число этажей _____ Год постройки *20 1974*

№ п. п.	Наименование конструктивных элементов	Описание элементов (материал, конструкция или система, отделка и пр.)	Признаки износа (деформации, повреждения и др.)	Удельные веса по таблице	Ценовые коэффициенты	Удельные веса по таблице (с учетом коэффициента деформации)	Процент износа элемента	Процент износа к строению	Техническое обследование								
									198 г.	19 г.	19 г.	19 г.					
1	Фундамент	<i>50% не стеной по фундам. 10% кирпичные, цементный</i>	<i>вредный в узлах</i>	15	1,02	15,3	55	2,5									
2	Наружные и внутренние капитальные стены	<i>брусчатые ш.с. = 2,0 см</i>	<i>гниль в брусчатке</i>	24	1,00	24,0	55	13,2									
3	Перегородки	<i>деревянные</i>	<i>отслаивание в углах</i>	2	1,00	2,0	45	0,9									
4	Перекрытия чердачное междуэтажное	<i>деревянные бревна</i>	<i>гниль в углах, шп.</i>	7	1,00	7,0	50	3,5									
5	Крыша	<i>срубленные бревна шп. после рубки</i>	<i>гниль в углах</i>	10	1,26	12,6	50	6,3									
6	Полы 1 этажа последующих этажей	<i>по лагам и / или шп.</i>	<i>отслаивание в углах</i>	7	1,00	7,0	50	3,5									
7	Проемы окна двери	<i>по лагам и / или шп.</i>	<i>гниль в углах</i>	6	1,00	6,0	50	3,0									
8	Отделка внутренняя наружная	<i>штукатурка по лагам и / или шп.</i>	<i>отслаивание в углах</i>	3	1,00	3,0	50	1,5									
9	Отопление	<i>газовые плиты</i>	<i>отслаивание в углах</i>	10	1,00	10,0	50	5,0									
10	Кухонные очаги	<i>газовые плиты</i>	<i>отслаивание в углах</i>	6	1,77	10,6	55	5,8									
11	Электро и сантех. устройства	<i>газовые плиты</i>	<i>отслаивание в углах</i>	5	1,17	5,9	45	2,6									
11	Крыльца, лестницы и др.																
Процент износа, приведенный к 100%				<i>100</i> x <i>103,1</i> = <i>54%</i>													

Курс, худож.-полиграф. ф-ка, зак. № 1000, 24 х 30

VII. Техническое описание жилого дома, основных частей и определение износа

Литера участка № 170 Число этажей 3 Год постройки 1917

Элементы	Наименование конструктивных элементов	Описание элементов (материал, конструкция или система, отсыла к др.)	Признаки износа (деформации, обесцвечивание и др.)	Удельный вес по таблице	Целевые коэффициенты	Удельный вес по таблице с учетом коэффициентов	Процент износа в %	Процент износа к среднему	Текущие изменения					
									19__ г.	19__ г.	19__ г.	19__ г.		
1	Фундамент	деревянный свайный	использ. в ст.	15	0,37	5,6	65	5,6						
2	Наружные и внутренние капитальные стены	деревянные из бруса № 20 см	гниль в брусках	24	1,00	24,0	65	15,6						
3	Перегородки	деревянные	гниль в брусках	2	1,00	2,0	50	1,0						
4	Перекрытия чердачное междуэтажное	деревянные оштукатуренные	гниль в брусках	7	1,00	7,0	50	3,5						
5	Крыша													
6	Полы 1 этажа последующих этажей	дощатые	гниль в досках	7	1,00	7,0	65	4,6						
7	Проемы окна двери	по 2 глухих окна	гниль в брусках	6	0,28	1,68	65	1,09						
8	Отделка внутренняя наружная	штукатурка по кирпичу, окраска, обои, паркет, ламинат	гниль в брусках	3	0,24	0,72	50	0,36						
9	Отопление Кухонные очаги	нет		10	1,00	10,0	50	5,0						
10	Электросеть			6	1,00	6,0	65	3,9						
11	Крыльцо, лестница и др.			5	1,00	5,0	60	3,0						
Процент износа, приведенный к 100				100	x	33,7	x	44,6	x	x	x	x	x	x
				$44,6 \cdot 100 = 44,6\%$										

VIII. Техническое описание нежилых пристроек, неотапливаемых подвалов, служебных построек

Наименование строения		Лит. А1 КД			Наименование строения		Лит. А КД		
Наименование конструктивных элементов	Описание элементов [материал, конструкция, отделка и прочее]	Удельный вес по таблице	Ценностный коэффициент	Удельный вес после применения коэффициента	Описание элементов [материал, конструкция, отделка и прочее]	Удельный вес по таблице	Ценностный коэффициент	Удельный вес после применения коэффициента	
Фундамент	дерев. см. в 1 шее	25	0.26	6.5	дерев. см. в 1 шее	22	0.26	5.7	
Наружн. стены		15	0.50	7.5		27	1.33	35.9	
Перегородки					штукатур				
Перекрытия									
Крыша	асбестовая	19	1.26	23.9	асбестовая	13	1.26	16.4	
Полы	дощатые	8	1.00	8.0	дощатые	7	1.0	7.0	
Отделка	Проемы	13	-						
	окна								
Отделка	двери	5	0.71	3.6	оригинальные	12	1.0	12.0	
	внутренняя	5	-			10	-		
Отделка	наружная	6	2.25	13.5		9	-		
	обшивка курн.	4	-						
Прочие работы:									
% износа	Итого	100	x	65.0	% износа	Итого	100	x	77.0

Наименование строения		Лит. А1 КД			Наименование строения		Лит. А КД		
Наименование конструктивных элементов	Описание элементов [материал, конструкция, отделка и прочее]	Удельный вес по таблице	Ценностный коэффициент	Удельный вес после применения коэффициента	Описание элементов [материал, конструкция, отделка и прочее]	Удельный вес по таблице	Ценностный коэффициент	Удельный вес после применения коэффициента	
Фундамент	дерев. см. в 1 шее	22	0.26	5.7	дерев. см. в 1 шее	25	0.26	6.5	
Наружн. стены		27	1.33	35.9	штукатур	15	2.00	30.0	
Перегородки									
Перекрытия					дерев. см.				
Крыша	асбестовая	13	1.26	16.4		18	-		
Полы	дощатые	7	1.00	7.0		8	-		
Отделка	Проемы	13	-						
	окна								
Отделка	двери	12	1.00	12.0	красная	5	0.71	3.6	
	внутренняя	10	-			5	-		
Отделка	наружная	9	-			6	-		
	обшивка курн.	4	-			4	-		
Прочие работы:									
% износа	Итого	100	x	77.0	% износа	Итого	100	x	

27
Составитель
Федосеева Е.М.

VIII. Техническое списание нежилых пристроек, неотапливаемых подвалов, служебных построек

Наименование строения Гараж Лит. 91

Наименование строения Сарай Лит. 92

Наименование конструктивных элементов	Описание элементов (материал, конструкция, отделка и прочее)	46%			Уд. вес по таблице	Ценностный коэффициент	Уд. вес после применения коэффициента	
		Удельный вес по таблице	Ценностный коэффициент	Уд. вес после применения коэффициента				
Фундамент					дерев. см.	21	0,26	4,7
Наружн. стены	штукатурка				коробчат	28	0,76	21,5
Перегородки								
Перекрытия								
Крыша	штукатурка				рубероидная	12	0,75	9,0
Полы						4	-	-
окна						4	-	-
двери	штукатурка				просшиная	10	1,00	10,0
внутренняя						2	-	-
наружная						9	-	-
Прочие работы						10	-	-
% износа	Итого	100	x	40	% износа	100	x	44,5

Наименование строения Сарай Лит. 92

Наименование строения Сарай Лит. 93

Наименование конструктивных элементов	Описание элементов (материал, конструкция, отделка и прочее)	86%			Уд. вес по таблице	Ценностный коэффициент	Уд. вес после применения коэффициента	
		Удельный вес по таблице	Ценностный коэффициент	Уд. вес после применения коэффициента				
Фундамент					дерев. см.	21	0,26	5,5
Наружн. Стены	штукатурка				в 1 шее	28	1,39	37,2
Перегородки								
Перекрытия								
Крыша					штукатурная	12	1,00	12,0
Полы						4	-	-
окна						4	-	-
двери	просшиная				просшиная	10	1,00	10,0
внутренняя						2	-	-
наружная						9	-	-
Прочие работы						10	-	-
% износа	Итого	100	x	84,3	% износа	100	x	64

Курская гор. тип. упр. изд. Курского облспол. 1988 г. 3 3112 1000 4

27 05
Федосеева
Е.М.

Техническое описание нежилых построек, расположенных на территории...

УИ. Техническое описание нежилых построек, расположенных на территории...

...служебных построек

Наименование строения		Лит.		Наименование строения		Лит.		
сарай		Ф5		сарай		Ф5		
наименование конструктивных элементов	Описание элементов (материал, конструкция, отделка и прочее)	Удельный вес по таблице	Ценностный коэффициент	Удельный вес после применения коэффициента	Описание элементов (материал, конструкция, отделка и прочее)	Удельный вес по таблице	Ценностный коэффициент	
Фундамент	дерев. см. в 1 шес	21	0,26	5,5	дерев. см. в 1 шес	21	0,19	
Наружн. стены		28	1,33	37,2		28	0,36	
Перегородки								
Перекрытия								
Крыша	шиферная	12	1,00	12,0	шиферная	12	1,00	
Полы		4	-	-		4	-	
Отделка	Проемы	окна	4	-	-		4	-
		двери	4	-	-		4	-
		внутренняя	10	1,00	10,0	проемная	10	1,00
внутренняя	наружная	внутренняя	2	-	-		2	-
		наружная	9	-	-		9	-
		Прочие работы	10	-	-		10	-
% износа	итого	1000	x	647	% износа	итого	100	
						52,9		
Наименование строения		Лит.		Наименование строения		Лит.		
сарай		Ф6		сарай		Ф7		
наименование конструктивных элементов	Описание элементов (материал, конструкция, отделка и прочее)	Удельный вес по таблице	Ценностный коэффициент	Удельный вес после применения коэффициента	Описание элементов (материал, конструкция, отделка и прочее)	Удельный вес по таблице	Ценностный коэффициент	
Фундамент	дерев. см. в 1 шес	21	0,26	5,5	дерев. см. в 1 шес	21	0,21	
Наружн. стены		28	1,33	37,2		28	1,33	
Перегородки								
Перекрытия								
Крыша	шиферная	12	1,00	12,0	шиферная	12	1,00	
Полы		4	-	-		4	-	
Отделка	Проемы	окна	4	-	-		4	-
		двери	4	-	-		4	-
		внутренняя	10	1,00	10,0	проемная	10	1,00
внутренняя	наружная	внутренняя	2	-	-		2	-
		наружная	9	-	-		9	-
		Прочие работы	10	-	-		10	-
% износа	итого	100	x	647	% износа	итого	100	
						67,1		

VIII. Техническое описание нежилых построек, неотапливаемых подвалов, служебных построек

Наименование строения Сарай Лит. 98 Наименование строения Сарай Лит. 99

Наименование конструктивных элементов	Описание элементов (материал, конструкция, отделка и прочее)	Строение Лит. 98			Строение Лит. 99			
		Удельный вес по таблице	Ценностный коэффициент	Удельный вес после применения коэффициента	Удельный вес по таблице	Ценностный коэффициент	Удельный вес после применения коэффициента	
Фундамент	дерев. ст.	21	0,16	5,5	21	0,19	4,0	
Колонны, стены	б/л шпес	28	155	37,2	28	0,96	26,9	
Перегородки								
Полы	рубероид 1 см.	12	0,15	9,0	12	0,15	9,0	
Двери	деревянные	4	-		4	-		
Окна		4	-		4	-		
Внутренняя отделка	штукатурка	10	1,00	10,0	10	1,00	10,0	
Внешняя отделка		2	-		2	-		
Прочие работы		9	-		9	-		
Итого		100	x	100	100	x	100	
				% износа				
					49,9			

Наименование строения Сарай Лит. 110 Наименование строения Навес Лит. 111

Наименование конструктивных элементов	Описание элементов (материал, конструкция, отделка и прочее)	Строение Лит. 110			Строение Лит. 111			
		Удельный вес по таблице	Ценностный коэффициент	Удельный вес после применения коэффициента	Удельный вес по таблице	Ценностный коэффициент	Удельный вес после применения коэффициента	
Фундамент	кирпичен. ст.	14	0,29	5,5				
Колонны, стены	б/л кирпич	26	1,00	26,0				
Перегородки								
Полы	деревянные	7	1,00	7,0				
Двери	рубероид 2 см.	14	0,08	1,16				
Окна		5	-					
Внутренняя отделка	штукатурка	8	1,85	14,8				
Внешняя отделка		8	-					
Прочие работы		10	-					
Итого		100	x	100	27	100	97	
				% износа	70			

VIII. Техническое описание нежилых пристроек, неотапливаемых подвалов служебных построек

Наименование строения		Лит.			Наименование строения		Лит.		
Наименование конструктивных элементов	Описание элементов (материал, конструкция, отделка и прочее)	Удельный вес по таблице	Ценностный коэффициент	Удельный вес после применения коэффициента	Описание элементов (материал, конструкция, отделка и прочее)	Удельный вес по таблице	Ценностный коэффициент	Удельный вес после применения коэффициента	
									% износа
Фундамент	бетон. слеп.	22	0,83	18,3					
Наружн. стены	двп на дер. ст.	17	0,50	13,5					
Перегородки									
Перекрытия									
Крыша	ручн. ишор	13	1,0	13,0					
Полы	бетон.	7	1,03	7,2					
Проемы	окна								
	двери								
Отделка	внутренняя	12	0,74	8,5					
	наружная	10							
Прочие работы		9							
% износа	Итого	100	x	60,5	% износа	Итого	100	x	
15									

Наименование строения		Лит.			Наименование строения		Лит.		
Наименование конструктивных элементов	Описание элементов (материал, конструкция, отделка и прочее)	Удельный вес по таблице	Ценностный коэффициент	Удельный вес после применения коэффициента	Описание элементов (материал, конструкция, отделка и прочее)	Удельный вес по таблице	Ценностный коэффициент	Удельный вес после применения коэффициента	
									% износа
Фундамент									
Наружн. стены									
Перегородки									
Перекрытия									
Крыша									
Полы									
Проемы	окна								
	двери								
Отделка	внутренняя								
	наружная								
Прочие работы									
% износа	Итого	100	x	-	% износа	Итого	100	x	

№ 1.01.97
№ 101.89

II. Общая стоимость (в руб.) в ценах 1983 г.

строения	Служебные постройки		Сооружения		Всего			Действит.- после при- менен. коэффиц.
	восстано- вительная	действи- тельная	восстано- вительная	действи- тельная	восстано- вительная	действи- тельная	коэфф.	
18913	3547	2284	825	495	28496	21526	4.57 3500 4.8 50	142377099 183457 305095 203397 203397 528839
18946	3525	2364	677	404	38475	24744	7.2 7.54 1.97	484564 484365

III. Экспликация земельного участка—кв. м

Площадь участка			Использование незастроенной площади			
фактически	в том числе		под двором	озеленено		под огородом
	застроенная	незастроенная		всего	в т. ч. под плодово-ягодн. нас.	
2420	475	2005	516	785	785	708
	495	1985	492	785		708

IV. Благоустройство строения—кв. м. полезной площади

Отопление		Водопрое вод	Канализация	Газ	Горячее водоснабжение		Напольные электроплиты		Ванны и души	Телефон	Радиотрансляция
центральное	в т. ч. от ТЭЦ				местное	централизованное	число квартир	жилая площадь			
132.5		132.5	132.5		77.6				77.6		132.5
26.9											

V. Характеристика помещений жилого дома

	По состоянию на			
	19 97 г.	19 99 г.	19 99 г.	19 99 г.
площадь—кв. м	132.5	116.5		
жилая—кв. м	80.1	116.4		
1-комнатных	2	7		
2-комнатных		5		
3-комнатных		2		
4-комнатных	2			
комнат	6	9		

Уполномоченный инспектор
 1999 г. Рязань
 [Подписи]

Экспликация к поэтажному плану дома

Литера	Этажи [начиная с 1-го этажа и кончая мезонином]	Номер помещения [квартира и пр.]	Номер по плану строения: комнаты, кухни, коридора и т. д.	Назначение частей помещения: жилая комната, кухня, коридор, ванная и т. п.	Формулы подсчета площадей по внутреннему обмеру	Площадь по внутреннему обмеру кв. м				
						общая полезная	жилая	вспомогательная [подсобная]		
1	2	3	4	5	6	7	8	9		
A1	40.25.1	1	1	комната	$5.28 \times 3.00 - 0.17 \times 0.17$			1.95		
						$- 0.87 \times 1.05 - 0.22 \times 0.17$	14.8	14.8		
			Итого по кв. № 1:					14.8	14.8	
			2	комната	3.05×3.80	11.6	11.6			
			3	кухня	$3.73 \times 1.37 - 0.60 \times 1.15$	4.4	4.4			
			Итого по кв. № 2:					16.0	11.6	4.4
			3	4	комната	3.90×3.30	12.9	12.9		
			5	кухня	$1.97 \times 3.30 - 1.10 \times 0.70 - 1.57 \times 0.60$	4.8	4.8			
			Итого по кв. № 3:					17.7	12.9	4.8
			Всего по чл. 21.1.1. ст. 1.1.1.:					48.5	39.8	9.2
B	4	1	1	комната	$3.12 \times 5.44 - 1.15 \times 0.74$	16.1	16.1			
			Итого по кв. № 4:					16.1	16.1	
			5	2	кухня	1.82×3.02	5.5	5.5		
			3	комната	$4.73 \times 3.00 - 0.92 \times 0.20 - 0.42 \times 0.92$	13.6	13.6			
			Итого по кв. № 5:					19.1	13.6	5.5
			6	4	комната	4.55×4.68	21.3	21.3		
			5	- и -	$2.34 \times 4.36 - 0.20 \times 0.97 - \frac{0.35 + 0.97}{2} \times 0.10$	9.6	9.6			
			Итого по кв. № 6:					30.9	30.9	

27 05 2022
Эксперт
Федосеева

Х. Исчисление стоимости строений и сооружений в ценах 1983 г.

Литера	Наименование строений и сооружений	№ таблицы	Измеритель	Стоимость измерителя по таблице	Ценностный коэффициент	Стоимость измер. после примен. коэффициента	Надбавки к стоимости измерителя			Стоимость измерителя с поправками	Объем, — м ³ площадь, — м ² количество, — шт.	Восстановительная стоимость (руб.)	№ излома
							усть	дощ	кар.				
А	Основн. ср.	1	м ²	380	1.15	437	0.10	2.15	0.91	39.26	312	11937	49
а	кочев. пр-ка	1	м ²	31.70	0.86	27.26	0.10	1.15	0.91	39.57	116	3547	15
а1	присеш-ка	11	м ²	10.69	0.63	6.73	0.91			45.44	2.2	372	35
а2	кочев. пр-ка	1	м ²	31.70	0.60	19.02	0.10	1.15	0.91	23.38	2.4	2478	3
а3	Массибур	12	м ²	22.20	0.64	14.21				50.51	1.8	10.91	15
Б1	Основн. сур.	2	м ³	30.10	1.03	31.00	0.10	0.16		30.77	353	11462	54
	цоколон. шт.	2	м ³	35.10	0.74	25.98	0.10			37.00	141	4045	60
а	присеш-ка	12	м ²	28.00	0.74	20.72		1.88		25.70	0.9	59	35
а1	присеш-ка	17	м ²	28.00	0.68	19.04				55.50	1.4	78	65
а2	присеш-ка	11	м ²	10.69	0.70	7.48		1.88		30.20	16.7	504	65
												46148	
												34573	
Г4	Навес	14	м ²	12.18	1.0	12.18				12.18	16.9	206	70
Г5	Саране	17	м ²	31.70	1.00	31.70				34.90	26	816	20
Г6	Сарай	17	м ²	30.70	0.45	13.82				18.82	15.3	184	45
Г7	Сарай	17	м ²	30.70	0.94	28.86				16.59	11.6	192	35
Г8	Сарай	17	м ²	30.00	0.66	19.80				19.50	15.5	302	60
Г9	Сарай	17	м ²	31.26	0.62	19.44				17.44	21.2	412	60
Г10	Сарай	17	м ²	31.70	0.53	16.81				16.64	7.2	120	45
Г11	Сарай	17	м ²	32.96	0.65	21.42				21.42	13.4	287	50
Г12	Сарай	17	м ²	31.65	0.67	21.20				21.20	20.8	441	10
Г13	Сарай	17	м ²	31.68	0.60	19.01				19.64	8.8	173	45
Г14	Сарай	17	м ²	31.68	0.50	15.84				15.84	7.9	112	45
Г15	Саране	13	м ³	26.90	0.68	18.29				16.40	31	508	30
												3525	
И1	уборная	15	м ²	11.94		11.94				11.94	1	120	50
И2	уборная	15	м ²	11.94		11.94				11.94	1	120	45
И3	уборная	15	м ²	11.94		11.94				11.94	1	120	50
И4	уборная	15	м ²	11.94		11.94				11.94	1	120	50
И5	уборная	15	м ²	11.94		11.94				11.94	1	120	40
И6	ворота	19	м ²	2.900		2.900				2.900	6.8	197	20
И7	Машахет	18	м ²	4.59		4.59				4.59	6.0	28	30

27 05 97
 Дрифт
 27.04.04

Усл
 ГИ

Материалы по уточнению плана г. Курска (поуличные списки государственных и частных домовладений с разбивкой по районам и закреплением новых №№),

улица Мирная. Июнь-июль 1928 г.

ГАКО Ф. Р. 866 ОП. 1 Д. 266 Л. 85, 85 об.

461

ГАКО Ф. Р. 866 ОП. 1 Д. 266

Материалы по уточнению плана г. Курска (поуличные списки государственных и частных домовладений с разбивкой по районам и закреплением новых №№)

ЛИСТ ДЕЛА № 85, 85 об.

Июнь- июль 1928 г.

Улица	Мирная		
№ дома до исправления	№ дома после исправления	Владелец	Примечание
5	5	Педтехникум	
9	9	ГОРКО	
12	12	ГОРКО	
14	14 ✓	Насл. Поповы	
18	18	Полянские	
17	19	ГОРКО	
20	20	ГОРКО	
21	23	ГОРКО	
26	26	Руднева	
28	28	ГОРКО	
29	31	Наследники Спасские	
32	32	ЖАКТ «Прогресс»	
33	35	Еськов П.А.	
	68	-	

Ответ областного казенного учреждения «Государственный архив Курского
области» от 27.05.2022 № 07-12/237-2022/Г с приложением на запрос № 55-22
от 25.05.2022

1

Российская Федерация Архивное управление Курской области	Генеральному директору ООО «НИИ РПИИКЭ»
Областное казенное учреждение «Государственный архив Курской области» (ОКУ «Госархив Курской области») ул. Ленина, 57, г. Курск, 305000 тел./Факс. 8 (4712) 51-49-85 e-mail: gosarhiv-kursk@yandex.ru ОКПО 03492966, ОГРН 1024600949911 ИНН/КПП 4629016556/463201001	Худякову О.В. г. Москва, а/я 518, 119618 <7841084410@mail.ru>

АРХИВНАЯ СПРАВКА

27.05.2022 № 07-12/237-2022/Г.
на № 55-22 от 25.05.2022.

В архивном фонде «Курское губернское податное присутствие и податные инспектора», в заявлениях в Курское городское по квартирному налогу присутствие за 1899 г. значится заявление дьякона Семена Дмитриевича Попова от 4 января 1899 г. на выплату городского квартирного налога по домовладению, располагавшемуся по адресу: г. Курск, часть 1-я, ул. Мирная, городской номер домовладения 10 (так в документе). За домовладением числились: во флигеле 2 этажа, все окна выходили во двор, всего 11 окон, 2 комнаты на нижнем этаже и 5 на верхнем; в одноэтажном доме было 5 окон, выходивших на улицу, и 4 окна, выходивших во двор. Всего в доме было 3 комнаты и кухня.

(Ф. 143, оп. 1, д. 70, л. 144–145)

В архивном фонде «Курский губернский коммунальный отдел», в списке муниципализированных домовладений по городу Курску на 1920 г. значатся следующие сведения в отношении домовладения, расположенного по адресу: ул. Мирная, 14, г. Курск: домовладение принадлежало Попову Семену Дмитриевичу (так в документе), размер усадьбы 900 кв. саж. (так в документе), состояло из дома каменного одноэтажного, флигеля деревянного двухэтажного и четырех сараев, с общим количеством комнат 14, в неудовлетворительном состоянии. Домовладение было демуниципализировано.

(Ф. Р-200, оп. 1, д. 22, л. 15)

В архивном фонде «Финансовые инспекторы Курского губернского финансового отдела», в списках по уплате подоходного налога на март 1924 г., в доме, расположенном по адресу: ул. Мирная, д. 14, г. Курск, принадлежащем наслед. Поповым (так в документе) значатся следующие граждане, достигшие 18-летнего возраста:

- Попов Николай Семенович, служащий в губстатбюро (так в документе);
- Попова Мария Федоровна, безработная;
- Попова Евдокия Васильевна, 62 года, нетрудоспособная;
- Попова Таисия Семеновна, безработная;
- [Проялкова] Варвара Михайловна, безработная;
- Топарков Александр Владимирович, сапожник в Доме красных инвалидов;
- Топаркова Олимпиада [Кроскентьевна], домашняя хозяйка;
- Топаркова Марина Александровна, безработная;
- Дурнев Яков Мартынович, сапожник, работает на дому;
- Дурнева Анна Никитишна (так в документе), домашняя хозяйка;
- Шаповалов Василий Антонович, пенсионер;
- Першина Марфа Петровна, домашняя хозяйка.

Список составлен 26 марта 1924 г.

(Ф. Р-602, оп. 2, д. 373, л. 39)

В архивном фонде «Финансовые инспекторы Курского губернского финансового отдела», в описаниях земельных владений по улице Мирной на март 1924 г. имеются следующие сведения о домовладении, расположенном по адресу: ул. Мирная, 14, г. Курск:

домовладелец: частное лицо Попов Николай Семенович и др. канцелярский труд. (так в документе). Состояло из следующих строений:

- дом для жилья, фасадом на улицу, одноэтажный, каменный, крытый железом, площадью у основания 25 квадр. саж. (так в документе). Сдается под квартиры;

- флигель для жилья, расположенный в саду, полтораэтажный, деревянный, крытый железом, площадью у основания 25 квадр. саж. (так в документе). Верхний этаж занимает домовладелец, нижний этаж сдается под квартиры;

- сарай, расположенный во дворе, одноэтажный, деревянный, крытый железом, площадью у основания 20 квадр. саж. (так в документе);

- сушилка, расположенная во дворе, одноэтажная, деревянная, крытая железом, площадью у основания 10 квадр. саж. (так в документе).

Всего за домовладение значится 600 кв. саж. (так в документе) земли, из которых: 50 кв. саж. – под жилыми постройками, 30 кв. саж. – под прочими постройками, 104 кв. саж. – под двором, 416 кв. саж. – под садом.

Анкета заполнена 31 марта 1924 г.

(Ф. Р-602, оп. 3, д. 160, л. 13–13 об.)

В архивном фонде «Городской коммунальный отдел Курского городского исполнительного комитета Советов рабочих, крестьянских и красноармейских депутатов», в материалах по упорядочению номеров домовладений по улицам города Курска за 1928 г. значится, что домовладение, расположенное по адресу: ул. Мирная, д. 14, г. Курск, своего адреса не меняло и принадлежало Н-кам Поповым (сокращено в документе).

(Ф. Р-866, оп. 1, д. 266, л. 85 об.)

Иными выявленными сведениями в отношении домовладения, расположенного по адресу: ул. Мирная, д. 14, г. Курск, ОКУ «Госархив Курской области» не располагает.

Директор



Н.А. Елагина

О.Н. Аргунов
☎ 8 (4712) 52-05-58

Прошито и пронумеровано в

(Три)

27



Письмо ОБУК «Инспекция по охране и использованию объектов культурного наследия (памятников истории и культуры) Курской области» от 06.05.2022 №677 о направлении запрашиваемой информации



**АДМИНИСТРАЦИЯ
КУРСКОЙ ОБЛАСТИ
КОМИТЕТ ПО ОХРАНЕ ОБЪЕКТОВ
КУЛЬТУРНОГО НАСЛЕДИЯ
КУРСКОЙ ОБЛАСТИ**
ОБЛАСТНОЕ БЮДЖЕТНОЕ УЧРЕЖДЕНИЕ
КУЛЬТУРЫ «ИНСПЕКЦИЯ ПО ОХРАНЕ И
ИСПОЛЬЗОВАНИЮ ОБЪЕКТОВ КУЛЬТУРНОГО
НАСЛЕДИЯ (ПАМЯТНИКОВ ИСТОРИИ И
КУЛЬТУРЫ) КУРСКОЙ ОБЛАСТИ»
(ОБУК «ИНСПЕКЦИЯ ПО ОХРАНЕ
ОБЪЕКТОВ КУЛЬТУРНОГО НАСЛЕДИЯ КУРСКОЙ
ОБЛАСТИ»)

305000, г. Курск, Красная пл., д. 6

тел.: +7 (4712) 51-15-96,

e-mail: okn.kursk@mail.ru

06.05.2022 № 677

Генеральному директору Общества с
ограниченной ответственностью
«НАУЧНО-ИССЛЕДОВАТЕЛЬСКИЙ
ИНСТИТУТ РЕСТАВРАЦИИ,
ПРОЕКТИРОВАНИЯ И ИСТОРИКО-
КУЛЬТУРНЫХ ЭКСПЕРТИЗ»
Худякову О.В.

7841084410@mail.ru

Уважаемый Олег Владиславович!

На Ваше обращение о предоставлении документов от 04.05.2022 № 42-22, ОБУК «Инспекция по охране и использованию объектов культурного наследия (памятников истории и культуры) Курской области» (далее – Инспекция) сообщает, что в Ваш адрес посредством электронной почты на электронный адрес 7841084410@mail.ru 5 и 6 мая 2022 г. было направлено 14 писем с вложенными электронными архивами.

Архивы содержат всю имеющуюся у Инспекции информацию по перечню выявленных объектов культурного наследия, указанному в Контракте № 0144200002422000081 от 04.05.2022 г.:

- выкопировки из Списка вновь выявленных объектов, представляющих историческую, научную, художественную или иную культурную ценность, утвержденного председателем комитета по культуре и искусству Администрации Курской области 16.01.1995 г.;
- имеющиеся фотографические изображения объектов;
- имеющиеся копии актов осмотра и актов технического состояния выявленных объектов культурного наследия;
- имеющиеся копии технических паспортов выявленных объектов культурного наследия;
- имеющиеся выписки из Единого государственного реестра недвижимости;
- проект зон охраны г. Рылск Курской области.

С уважением,
Начальник инспекции

Ворылина Н.Н.
+7 (4712) 51-15-96

И.В. Черникова

Письмо комитета архитектуры и градостроительства города Курска
(Администрация города Курска) от 23.05.2022 № 3163/01.н.01-21 о направлении
запрашиваемой информации



**АДМИНИСТРАЦИЯ
ГОРОДА КУРСКА**
**КОМИТЕТ АРХИТЕКТУРЫ
И ГРАДОСТРОИТЕЛЬСТВА
ГОРОДА КУРСКА**

305004, г. Курск, ул. Ленина, 69
Тел./факс.: (+7 4712) 58-76-32,
e-mail: komarh46@mail.ru

Генеральному директору
НИИ РПИИКЭ
Худякову О.В.

ул. Кирочная, д.19, лит.А, оф.6
г. Санкт-Петербург, 191123

23.05.2022 № 3163/01.н.01-21
на № 43-22 от 05.05.2022

Уважаемый Олег Владиславович!

Комитет архитектуры и градостроительства города Курска, направляет информацию о современных адресах, согласно перечня, выявленных объектов культурного наследия, расположенных на территории Курской области (по состоянию на 13.05.2022).

Приложение: на 1л. в 1 экз.

С уважением,

Председатель комитета

И.Г. Аникеева

Исп. Митрофанова Т.Н.
Тел.: (4712) 58-76-38.

Перечень объектов

1	Дом жилой, кон. XIX-нач. XX вв	г. Курск, ул. Челюскинцев, 8
2	Дом жилой, кон. XIX-нач. XX вв	г. Курск, ул. Челюскинцев, 16
3	Дом жилой, кон. XIX-нач. XX вв	г. Курск, ул. Челюскинцев, 24
4	Дом жилой, 1952-1955 г.г.	г. Курск, ул. Ленина, 86
5	Ворота, 1952-1955 г.г.	г. Курск, ул. Ленина, 88-90
6	Дом жилой, 1951 г.	г. Курск, ул. Ленина, 90
7	Дом жилой, кон. XIX-нач. XX вв	г. Курск, ул. Павлова, 4
8	Дом жилой, 1910 г.	г. Курск, ул. Лысая Гора, 5
9	Дом жилой, кон. XIX-нач. XX вв	г. Курск, ул. Мирная, 14
10	Дом жилой, кон. XIX-нач. XX вв	г. Курск, ул. Мирная, 18
11	Дом жилой, кон. XIX-нач. XX вв	г. Курск, ул. Мирная, 19
12	Дом жилой, кон. XIX-нач. XX вв	г. Курск, ул. Мирная, 20
13	Дом жилой, кон. XIX-нач. XX вв	г. Курск, ул. Мирная, 32