

**КОМИТЕТ ПО ОХРАНЕ ОБЪЕКТОВ КУЛЬТУРНОГО НАСЛЕДИЯ  
КУРСКОЙ ОБЛАСТИ**

**П Р И К А З**

от 10.05.2023

№ 05.3-08/375

г. Курск

**Об утверждении предмета охраны объекта культурного наследия  
местного (муниципального) значения «Дом жилой»,  
кон. XIX – нач. XX вв., расположенного по адресу: Курская область,  
Рыльский район, город Рыльск, улица Урицкого, дом 75**

В соответствии с Федеральным законом от 25 июня 2002 года № 73-ФЗ «Об объектах культурного наследия (памятниках истории и культуры) народов Российской Федерации», Положением о комитете по охране объектов культурного наследия Курской области, утвержденным постановлением Губернатора Курской области от 15.09.2020 № 274-пг, ПРИКАЗЫВАЮ:

1. Утвердить прилагаемый предмет охраны объекта культурного наследия местного (муниципального) значения «Дом жилой», кон. XIX – нач. XX вв., расположенного по адресу: Курская область, Рыльский район, город Рыльск, улица Урицкого, дом 75.

2. Контроль за исполнением настоящего приказа возложить на начальника управления разрешительной документации и учета объектов культурного наследия комитета по охране объектов культурного наследия Курской области А.И. Куткову.

3. Приказ вступает в силу со дня его подписания.

Председатель комитета

И.А. Мусьял

УТВЕРЖДЕН  
приказом комитета по охране  
объектов культурного наследия  
Курской области  
от 10.05.2023 № 05.3-02/375

### ПРЕДМЕТ ОХРАНЫ

**объекта культурного наследия местного (муниципального) значения  
«Дом жилой», кон. XIX – нач. XX вв., расположенного по адресу:  
Курская область, Рыльский район, город Рыльск,  
улица Урицкого, дом 75**

#### **Градостроительные характеристики объекта:**

местоположение и градостроительные характеристики здания кон. XIX – нач. XX вв., его роль в композиционно-планировочной структуре исторического центра г. Рыльск; градостроительная роль в формировании фронтальной застройки улицы Урицкого; центральный (западный) фасад обращен к улице Урицкого и стоит на ее красной линии.

#### **Архитектурные и объемно-пространственные характеристики, конструктивные элементы объекта:**

объемно-пространственная композиция прямоугольного в плане одноэтажного кирпичного здания на высоком цоколе кон. XIX – нач. XX вв., с пристройками и подвалом, перекрытого скатной крышей; чердачное пространство под фронтоном;

капитальные стены кон. XIX – нач. XX вв., их конструкция и материал: кирпич;

объемно-планировочное решение здания кон. XIX – нач. XX вв. в пределах капитальных стен и перекрытий (за исключением пристроек с восточной стороны);

крыша здания в редакции кон. XIX - нач. XX вв., ее конструкция, конфигурация, материал, характер кровельного покрытия и стропильной системы, в том числе высотные отметки по венчающему карнизу и коньку кровли;

композиционное решение цоколя в редакции кон. XIX – нач. XX вв.: гладкий выступающий кирпичный цоколь (уточняется в процессе проведения комплексных научных исследований и осуществления производства реставрационных работ);

композиционное решение и оформление фасада здания в редакции кон. XIX – нач. XX вв., включая размер, форму, местоположение и оформление оконных и дверных проемов;

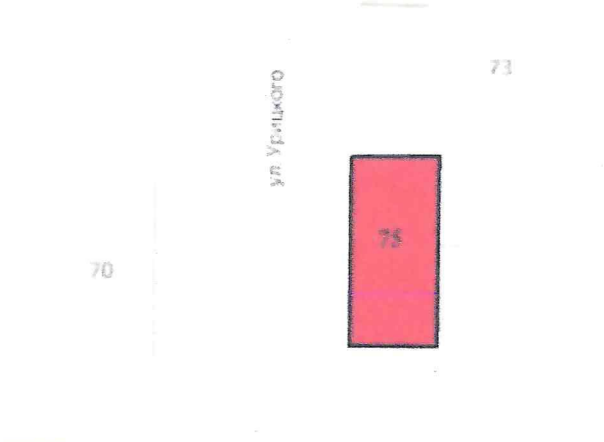

архитектурно-художественное оформление фасадов здания в редакции кон. XIX – нач. XX вв., выполненного из кирпича, включая: главный фасад: система ступенчатых угловых и межоконных лопаток,

украшенных филенками, фланкирующих группу из двух окон; горизонтальное членение: выступающий цоколь, подоконный пояс, венчающий профилированный карниз с поясом с дентикулами и с условными гуттами; оконные наличники в виде тонких лент; полукруглые сандрики с навершиями (утраченные); боковые фасады: треугольный фронтон, венчающий профилированный карниз;

воротные кирпичные столбы с рустованными лопатками;

способ и вид отделки фасадов в редакции кон. XIX – нач. XX вв.: кирпичная кладка, штукатурка, цветовое решение фасада (уточняется в процессе проведения комплексных научных исследований и осуществления производства реставрационных работ);

оконные и дверные столярные заполнения в редакции кон. XIX – нач. XX вв., рисунок расстекловки и материал – древесина (уточняется в процессе проведения комплексных научных исследований и осуществления производства реставрационных работ).

Текстовое описание особенностей	Фотографическое изображение особенностей
<b>Градостроительные характеристики объекта:</b>	
<p>- местоположение и градостроительные характеристики здания кон. XIX - нач. XX вв., его роль в композиционно-планировочной структуре исторического центра г. Рыльск; градостроительная роль в формировании фронтальной застройки улицы Урицкого; центральный (западный) фасад обращен к улице Урицкого и стоит на ее красной линии.</p>	 
<b>Архитектурные и объемно-пространственные характеристики, конструктивные</b>	

элементы объекта:

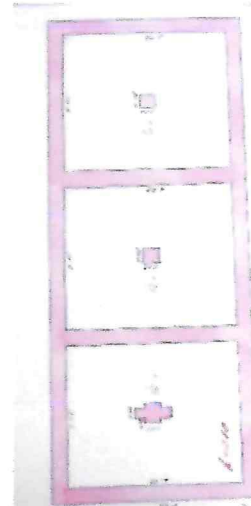
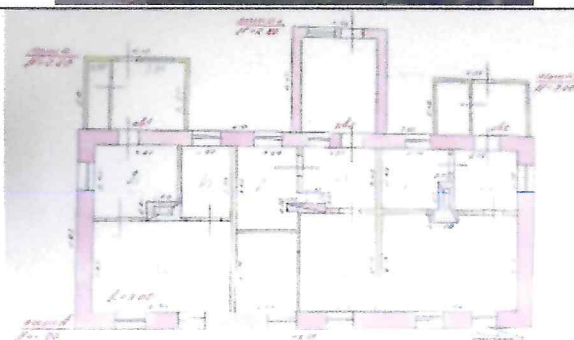
- объемно-пространственная композиция прямоугольного в плане одноэтажного кирпичного здания на высоком цоколе кон. XIX - нач. XX вв., с пристройками и подвалом, перекрытого скатной крышей; чердачное пространство под фронтоном;









- капитальные стены кон. XIX - нач. XX вв., их конструкция и материал: кирпич;



- объемно-планировочное решение здания кон. XIX - нач. XX вв. в пределах капитальных стен и перекрытий (за исключением пристроек с восточной стороны);



	
<p>- крыша здания в редакции кон. XIX - нач. XX вв., ее конструкция, конфигурация, материал, характер кровельного покрытия и стропильной системы, в том числе высотные отметки по венчающему карнизу и коньку кровли;</p>	 
<p>- композиционное решение цоколя в редакции кон. XIX - нач. XX вв.: гладкий выступающий кирпичный цоколь (уточняется в процессе проведения комплексных научных исследований и осуществления производства реставрационных работ);</p>	
<p>- композиционное решение и оформление фасада здания в редакции кон. XIX - нач. XX вв., включая размер, форму, местоположение и оформление оконных и дверных проемов;</p>	
<p>- архитектурно-художественное оформление фасадов здания в редакции кон. XIX - нач. XX вв., выполненного из кирпича, включая: главный фасад: система ступенчатых угловых и межоконных лопаток, украшенных филенками, фланкирующих группу из</p>	

двух окон; горизонтальное членение: выступающий цоколь, подоконный пояс, венчающий профилированный карниз с поясом с дентикулами и с условными гуттами; оконные наличники в виде тонких лент; полукруглые сандрики с навершиями (утраченные); боковые фасады: треугольный фронтон, венчающий профилированный карниз;



- воротные кирпичные столбы с рустованными лопатками;



- способ и вид отделки фасадов в редакции кон. XIX - нач. XX вв.: кирпичная кладка, штукатурка, цветное решение фасада (уточняется в процессе проведения комплексных научных исследований и осуществления производства реставрационных работ);



- оконные и дверные столярные заполнения в редакции кон. XIX - нач. XX вв., рисунок расстекловки и материал – древесина (уточняется в процессе проведения комплексных научных исследований и осуществления производства реставрационных работ).

